

matériaux biosourcés durabilité
 composites bois paille
 vieillissement chanvre
 construction biosourcés
 hydrothermique isolant
 granules thermiques fibres
 pierre

CONSTRUCTION - CLT - SQUISSE

Construction d'une maison individuelle :
T5 duplex de 116m²

Prix de vente : 220 000 € H.T.
 (construction clos-couvert et aménagements intérieurs)



© YANNICK BODEIN ARCHITECTE - MAÎTRE D'OEUVRE

SURFACES

RDC :

- séjour : 24.70m²
- cuisine : 7.96m²
- bureau : 12.91m²
- entrée : 9.47m²
- salle de bains : 4.35m²
- WC : 1.89m²
- cellier : 3.03m²
- rang. ext. : 5.19m²

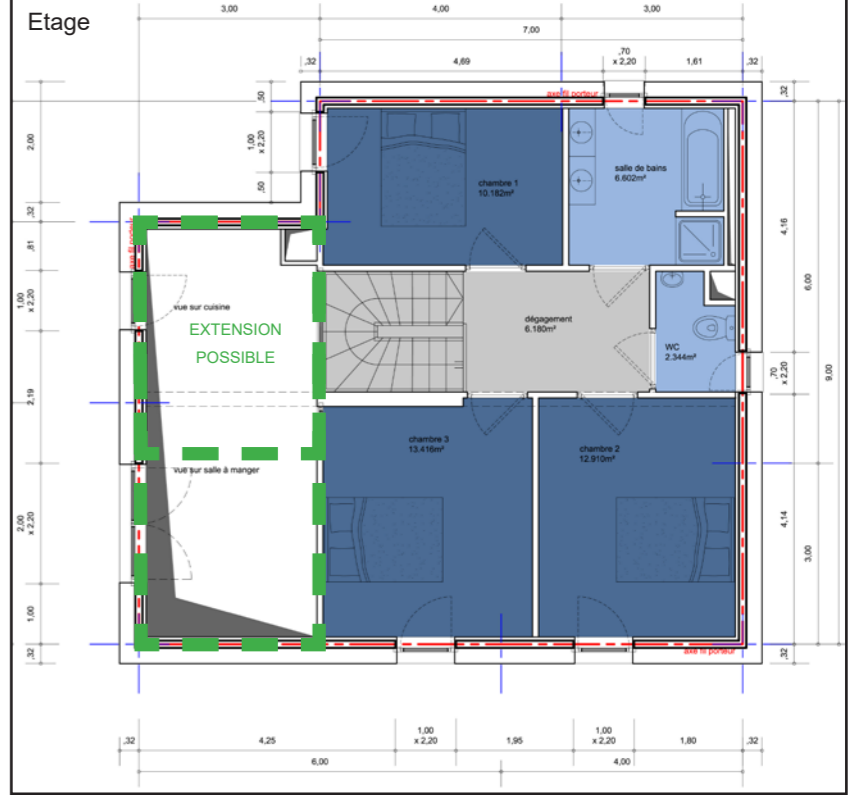
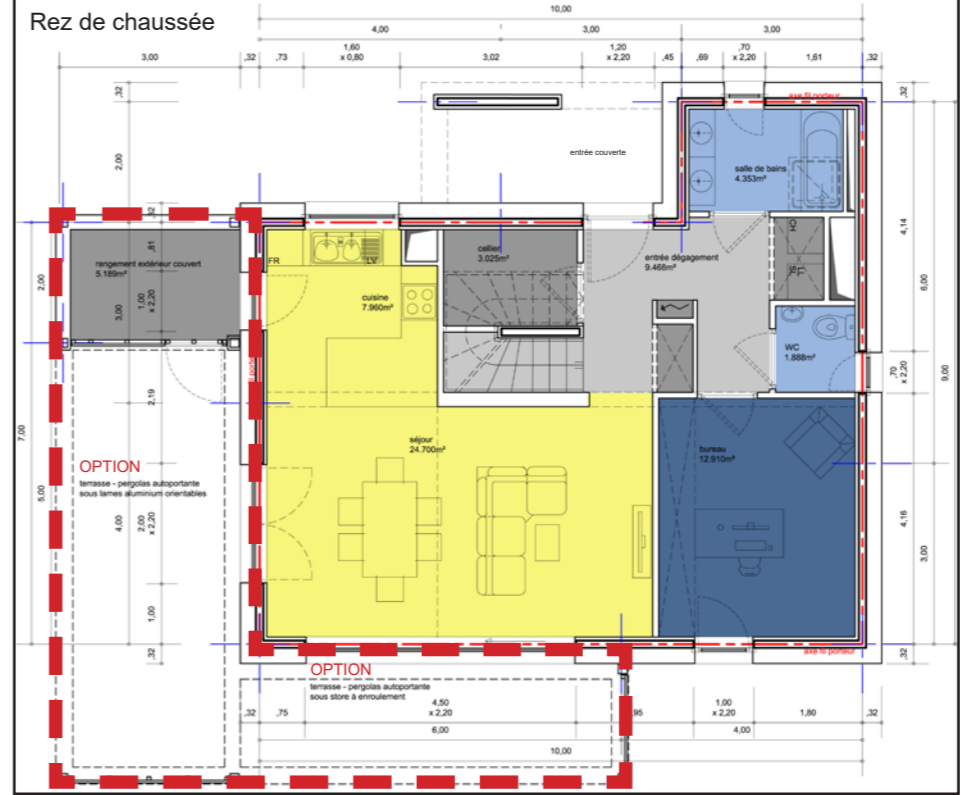
ETAGE :

- dégagement : 6.18m²
- chambre 1 : 10.18m²
- chambre 2 : 12.91m²
- chambre 3 : 13.42m²
- salle de bains : 6.60m²
- WC : 2.34m²

TOTAL S. Hab. : 115.94m²

LEGENDE plans :

- pièces de jour
- pièces de nuit
- rangements et circulations
- option pergolas autoportante
- extensions possibles



Matériaux utilisés pour le clos couvert :

- plancher bas en dallage béton sur terre-plein ou dalle sur cave,
- variante plancher bas en panneau CLT sur pieux métalliques et vide-sanitaire
- murs, planchers et toit en panneaux de CLT
- isolation par l'extérieur en panneaux de fibre de bois pour murs et toiture
- couverture traditionnelle tuile terre cuite posée sur lattage bois
- menuiseries extérieures en bois / aluminium, triple vitrage

- systèmes d'occlusion : stores à lames et à toiles

- zinguerie aluminium laqué : rives, chéneaux intégrés et descentes

- **OPTION : pergolas autoportante en aluminium à lames orientables et store**

- **EXTENSIONS possibles : création de surfaces habitables supplémentaires à la place de la mezzanine sur cuisine et/ou salle à manger**

- **EXTENSIONS possibles : depuis façades EST et NORD, création d'espaces habitables supplémentaires (ex. : locaux professionnels, garage,...)**

