



1



2

Nous construisons pour les enfants et les adultes qui les accompagnent

Crèches, écoles maternelles et primaires, centres de loisirs, collèges, lycées, équipements sportifs. Si adultes et enfants sentent qu'en tout point du bâtiment l'on a pensé à eux, un respect de soi et de son travail s'installe pour chacun, utile au développement et à la transmission du savoir.

Prise en compte du potentiel intrinsèque des sites

C'est l'accroche à la géomorphologie des terrains (forte déclivité pour les Collèges Rosa-Parks et Monod).

C'est l'affirmation des continuités et des articulations urbaines (Îlot Mermoz, Lycée Jean-Moulin).

C'est aussi la capacité à intervenir en site occupé sans introduire l'impression de période instable ni rompre la continuité de l'activité pédagogique, en créant à chaque phase, un vrai collège.



3 4



Elaboration conjointe

Chaque projet est vivant et s'enrichit des réflexions et de la pratique des équipes pédagogiques. Ce sont elles qui donneront vie à l'équipement en s'appropriant les lieux une fois construits.



6

Outil pédagogique

L'espace de scolarisation est pensé lui-même comme apprentissage de circulation et d'échange mis à disposition des enseignants et des enseignés.



5



7





QUELQUES RÉALISATIONS EN ÉQUIPEMENTS SCOLAIRES ...

École Maternelle Notre-Dame-les Oiseaux, Verneuil-sur-Seine (78)	2002
Collège provisoire Jean-Lurçat restaurant et cuisine scolaires, Saint-Denis (93)	2003
Collège Rosa-Parks, Villabé (91)	2007
Restructuration du collège Léopold-Sedar-Senghor, Corbeil-Essonnes (91)	2008
Espace Jean-Mermoz, Vélizy-Villacoublay (78)	2011
Extension/rénovation du Lycée Jean-Moulin, le Blanc-Mesnil (93)	2011
Reconstruction du collège Gustave-Monod, Vitry-sur-Seine (94)	2013

CONCOURS

Collège 600, Villemomble (93)	2003
Maison de la Petite Enfance des Chenevreaux, Nanterre (92)	2003
Foyer de l'enfance, pouponnière et services associés, Sucy en Brie (94)	2004
Ecole polyvalente Olivier-Métra, Paris 20 ^{ème} (75)	2005
Reconstruction/extension du Lycée Florian, Sceaux (92)	2006
Construction d'un groupe scolaire de 15 classes, Grigny (91)	2006



Les Ateliers Monique LABBÉ

10

14 Promenade Supérieure
94200 IVRY-SUR-SEINE

www.moniquelabbe.fr

Tél : +33 1 46 58 86 28
Fax : +33 1 46 58 38 17
accueil@moniquelabbe.fr

Crédits photos:

(Couverture)
(1 - 2)
(3 - 4)
(5 - 7 - 10)
(6)
(8)
(9)

Vélizy Villacoublay © Platform
Epinay © Monique Labbé
Pierrefitte © José Carmona
Blanc-Mesnil © Maria Biancastro
Villabé © Abadie
Vitry-sur-Seine © Morph
Paris 20^{ème} © Morph



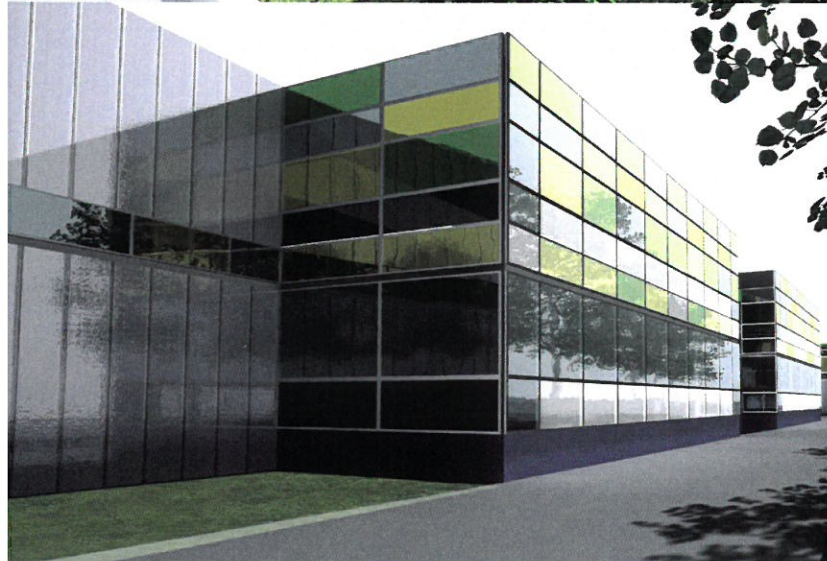




Ainsi le Parc de Corneilles-en-Parisis conçu pour la Foncière Atland se présente-t-il comme **un lieu de vie, à échelle humaine, en entrée de ville**. Des coursives de bois avec terrasses et bancs courent au niveau des bureaux au-dessus d'une rue dédiée exclusivement aux piétons et aux véhicules légers, favorisant le lien entre salariés des différentes entreprises et une « identification » des gens à leur lieu de travail. Un traitement naturel des eaux pluviales conçu par Isabelle Hurpy, permet une végétalisation riche de l'espace. La circulation des camions est enchâssée dans des cours intérieures de service, à l'arrière, d'accès très fluide. Ce concept a été baptisé « Urban Valley » par le promoteur.



Forts de la diversité de leurs compétences internes – conception lumière, qualité environnementale -, les Ateliers Monique LABBÉ ont développé un véritable savoir-faire spécifique en matière d'architecture industrielle et de parcs d'activités.



Les Ateliers Monique LABBÉ possèdent une forte expérience dans la volonté de **relier les parcs d'activités à la Ville et à son paysage**, en faire des espaces d'accueil des salariés des entreprises intégrées à la vie urbaine, et d'assumer sereinement une mixité réelle des fonctions urbaines. Par l'exigence et la technicité des Ateliers, ce travail s'inscrit dans une optique de pérennité et de fonctionnalité pour ces lieux devenus urbains, « homogènes à la Ville ».

QUELQUES RÉALISATIONS EN IMMOBILIER D'ENTREPRISES

Bâtiment administratif de la Station d'Épuration, Vichy (03)	2002
Unité-ouest d'Eau de Paris, Montreuil-sur-Eure (28)	2002
Siège d'AUTOCHIM-France, Morangis (91)	2004
Société Post-Up, Claye (91)	2005
Société STC, Stains (93)	2005
Société CEP, Guyancourt (91)	2005
Société d'Air-Climat, Morangis (91)	2006
Bureaux-activités Usine Buena Pasta, Stains (93)	2006
Bureaux PAYBOX, Guyancourt (78)	2008
Société LGM, Chessy (77)	2008
Cuisines Le Gourmet Parisien, Roissy (93)	2010
Société EFMT, Cormeilles-en-Parisis (95)	2009
Plateforme d'activités, St André-de-Cubzac (33)	2010
Lot d'activités, Cormeilles-en-Parisis (95)	2012
Parc d'activités La Cerisaie, Stains (93)	2012
Parc d'activités, Chessy (77)	2012

CONCOURS

Accueil usine SEDIF, Méry-sur-Oise (95)	2008
Salle de conférences et accueil usine SEDIF, Choisy-le-Roi (94)	2008
Plateforme d'activités, Aulnay-sous-Bois (93)	2009
Parc d'activités, Taverny (95)	2010
Parc d'activités, Lognes (77)	2010
Parc d'activités, Châtenay-Malabry (92)	2010
PCCU Seine-Aval SIAAP, Achères (78)	2010



Les Ateliers Monique LABBÉ

14 Promenade Supérieure
94200 IVRY-SUR-SEINE

www.moniquelabbe.fr

Tél : +33 1 46 58 86 28
Fax : +33 1 46 58 38 17
accueil@moniquelabbe.fr

Crédits photos:

(Couverture - 2 - 3)

- (1) Cormeilles © Atland
- (2) Cormeilles © Alexis Lagarde
- (3) Parc de Stains © Spirit
- (4) Parc de Chessy © Spirit
- (5) St André-de-Cubzac © Alexis Lagarde
- (6) Collégien © Alexis Lagarde
- (7)





Le goût de l'innovation raisonnable

Nous aimons travailler avec les entreprises

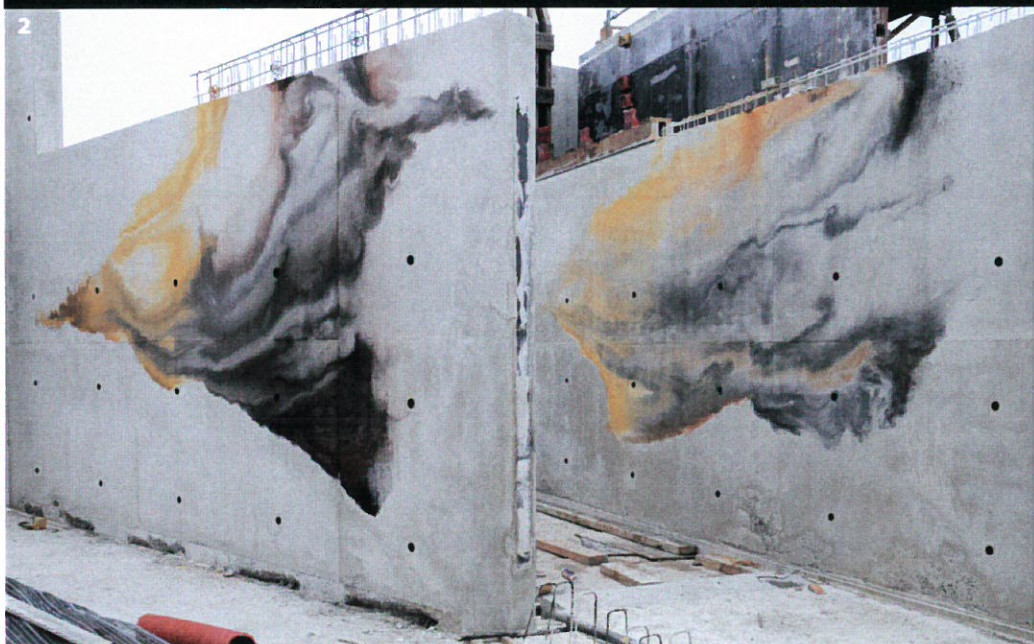
Les très nombreux concours et réalisations en procédures conception-construction que nous avons faits ouvrent cette possibilité de profiter d'un savoir-faire pratique des Hommes de terrain pour enrichir une conception parfois trop théorique. Partir de la réalité des matériaux, de la réalité du travail de mise en œuvre pour optimiser des méthodes, pour inventer.

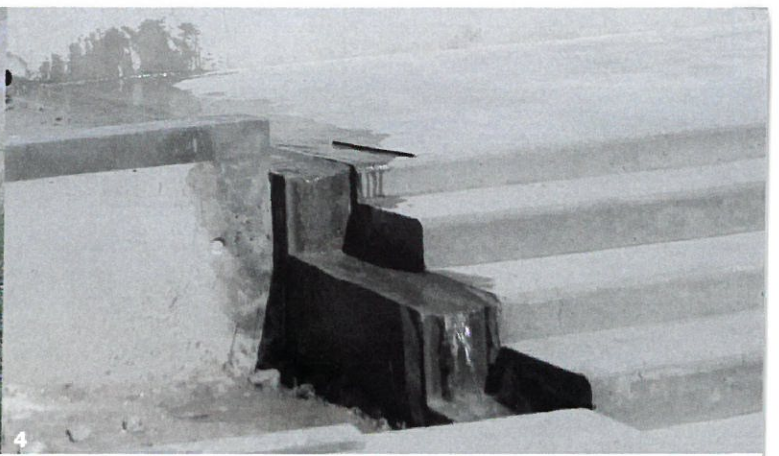
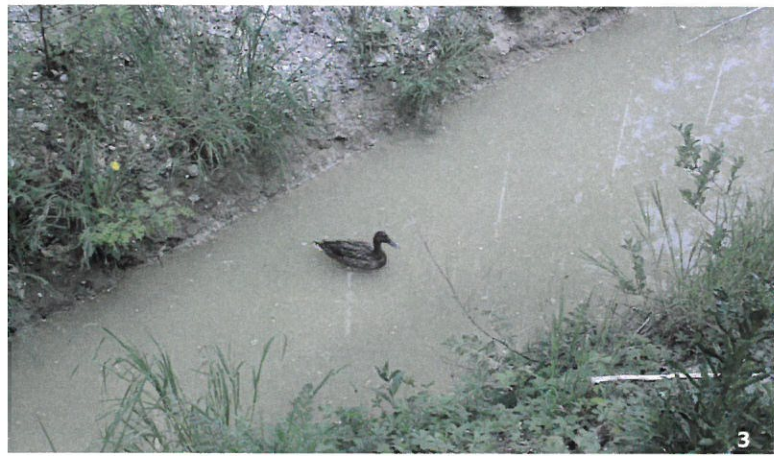
1

Nous aimons travailler et révéler la matière

À Villeneuve Saint Georges, le béton apparaît dans tous ses états. Au lycée du Blanc-Mesnil, avant de se figer en une matière réputée pour sa dureté, le béton révèle, par des inclusions de pigments de couleur, la fluidité tumultueuse et éphémère par laquelle il est passé.

2





Nous aimons inventer

C'est imaginer des cheminements et des paysages pour que l'eau pluviale revienne à la terre et non dans des réseaux, pour que la biodiversité reprenne ses droits.

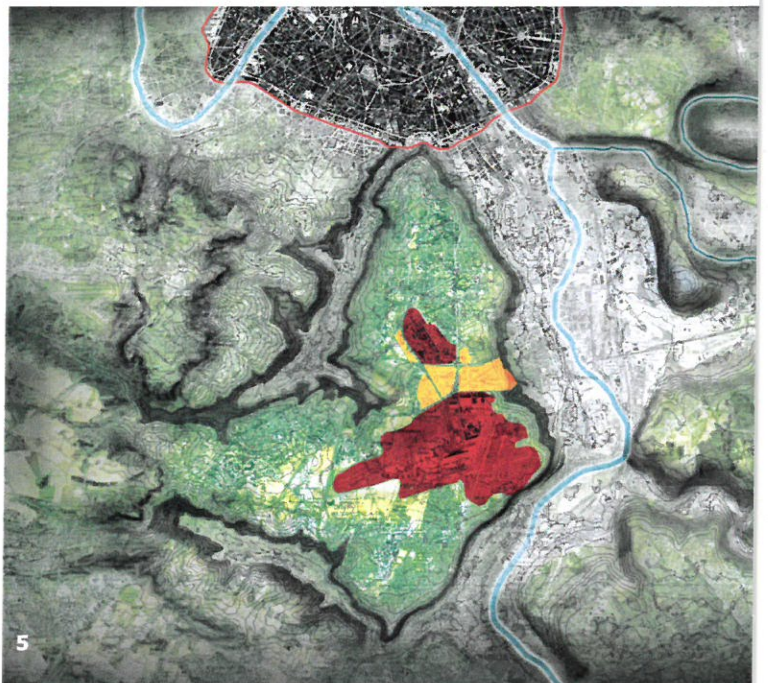
Avoir l'esprit de recherche travailler en dehors des modes

*C'est se passionner pour les **infrastructures de l'environnement** à l'heure où travailler dans ce domaine industriel de l'eau et des déchets semblait une pauvre activité et bien avant que l'on ne parle des vertus du recyclage et de la préservation des ressources.*

Avoir une vision prospective

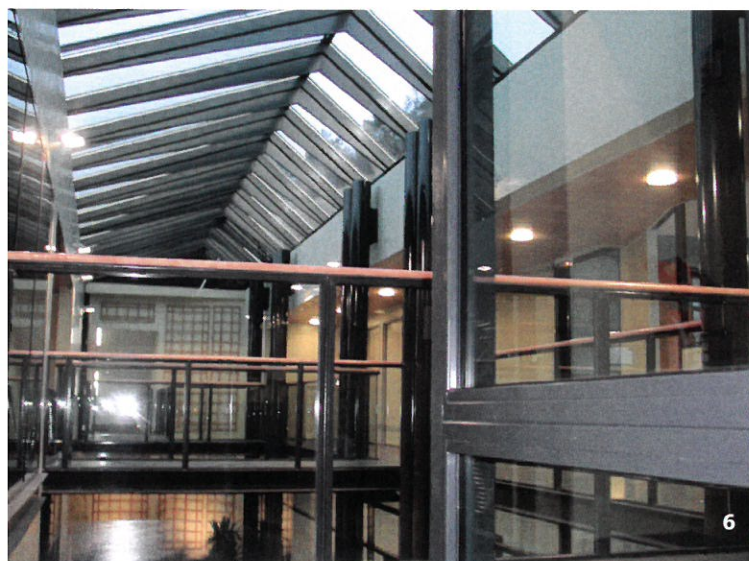
*C'est développer le concept d'**urbanisme souterrain** à l'heure où architectes et aménageurs ont les yeux tournés vers les tours.*

C'est lancer un vaste projet de recherche sur la ressource sous-sol et la ville durable et mobiliser chercheurs et praticiens.



Nous aimons travailler la lumière

comme un matériau de construction... Lumière naturelle qui passe au-delà des murs et des épaisseurs; éclairage artificiel pour éclairer les parcours et bâtir le confort des espaces; lumière d'apparat pour donner du relief à la nuit.

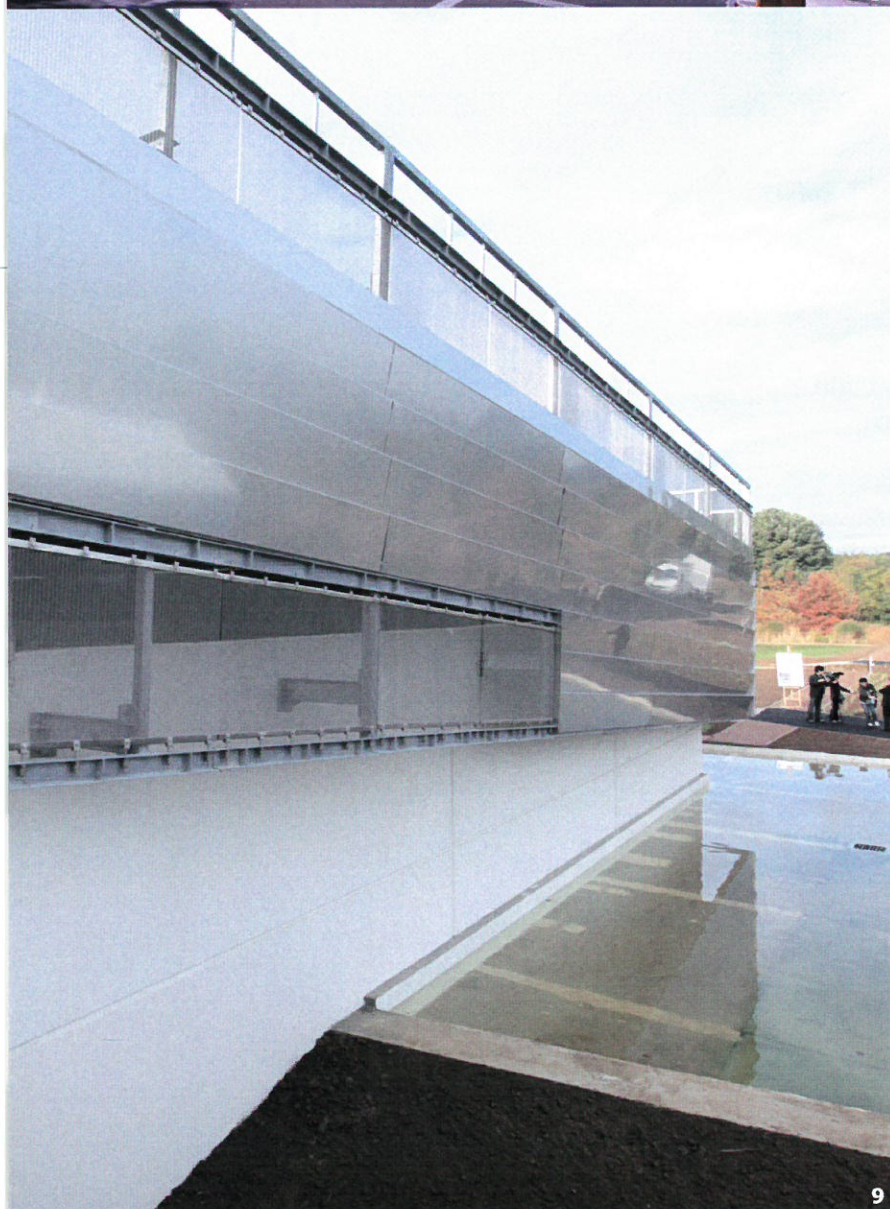




8

Etre en dehors des modes, une attitude

Nous avons construit en bois par amour de ce matériau vivant bien avant que le concept de développement durable ne se répande.



9

Les Ateliers Monique LABBÉ

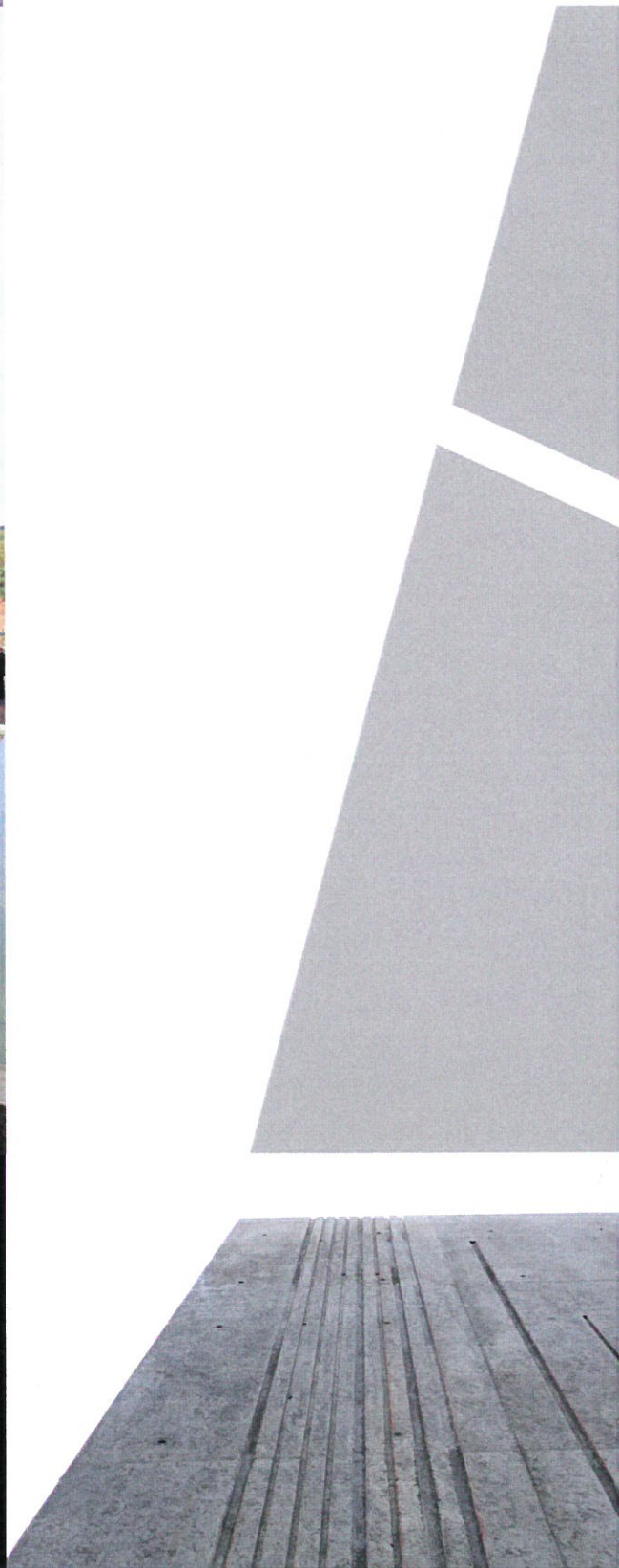
14 Promenade Supérieure
94200 IVRY-SUR-SEINE

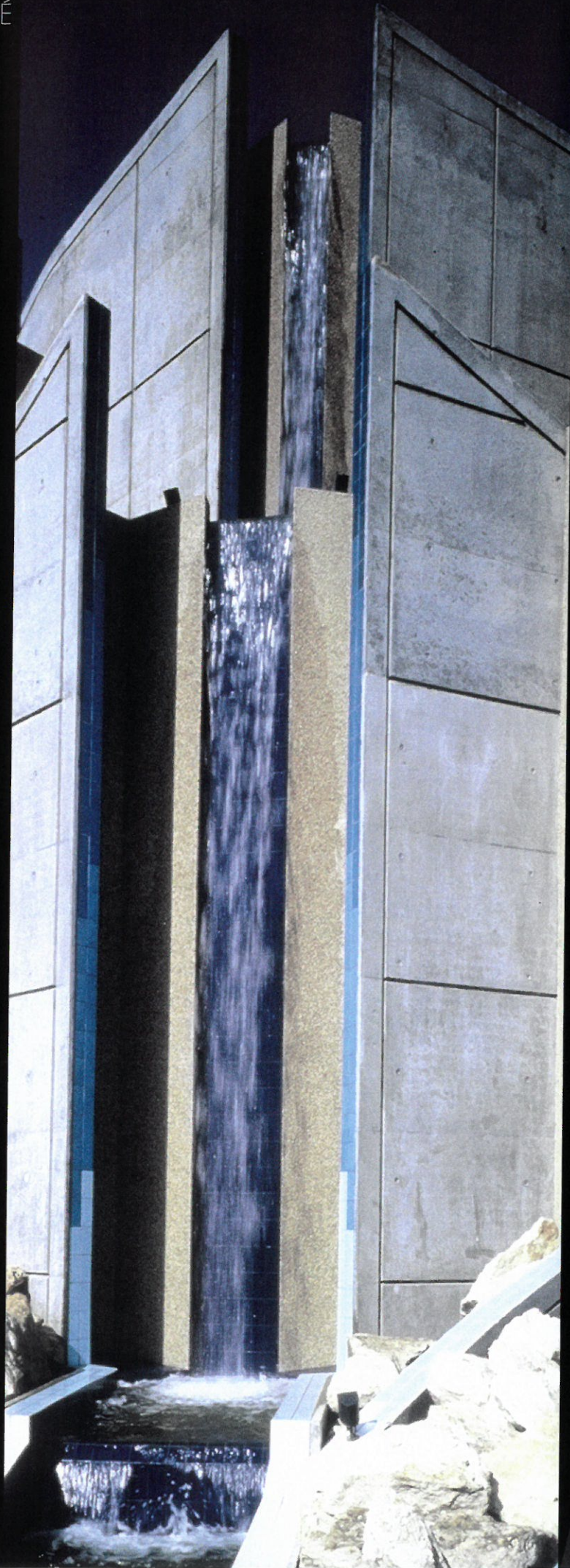
www.moniquelabbe.fr

Tél : +33 1 46 58 86 28
Fax : +33 1 46 58 38 17
accueil@moniquelabbe.fr

Crédits photos:
(Couverture 1 - 2)
(3 - 4)
(5)
(6 - 7)
(8)
(9)

Blanc-Mesnil © Chrystelle Jubien
Blanc-Mesnil © Monique Labbé
Orly-Rungis © Monique Labbé
Montreuil-sur-Eure © Monique Labbé
Pierrefitte © José Carmona
Mery-Sedif © Monique Labbé

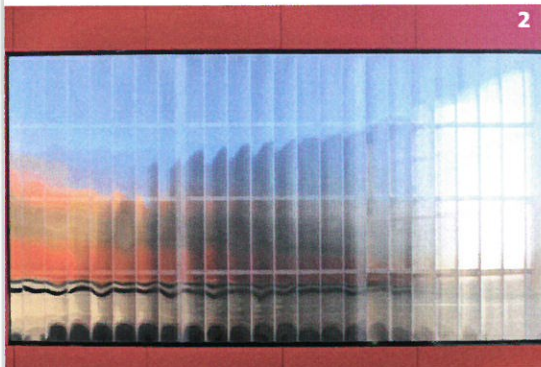






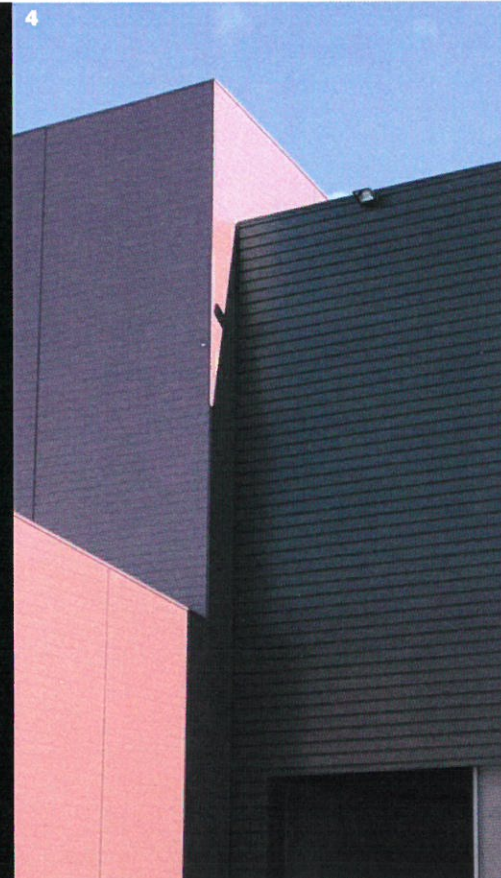
Un goût réel pour l'architecture industrielle

En programmes de construction neuve ou de restructuration en site occupé, particulièrement dans les domaines de l'eau et des déchets, les Ateliers Monique LABBÉ ont à leur actif un nombre important d'études et de réalisations industrielles menées tant auprès des Maîtres d'Ouvrage - en Maîtrise d'Œuvre ou Assistance à Maîtrise d'Ouvrage - qu'auprès des entreprises en procédures conception-construction ou appels d'offres sur performances.



L'évidence de l'insertion des réalisations dans leurs sites

Ces infrastructures de l'environnement s'installent de plus en plus dans la proximité des villes. Un enjeu majeur pour la ville durable est d'intégrer en son sein ces équipements dont la fonction est considérée comme ingrate par le grand public. Nous les faisons accéder au statut d'œuvres architecturales. Ainsi conçues, elles s'érigent souvent comme symboles du caractère vital de leurs fonctions pour les habitants et de leur haute technicité.





6

La rigueur dans l'intégration des contraintes techniques

C'est un choix que de se confronter à des domaines techniques exigeants, emplis d'innovation et à des disciplines a priori étrangères à l'architecture. La collaboration étroite au long cours avec Maître d'Ouvrage et Ingénieurs (process, génie civil,...) en est la condition ; elle est l'une des qualités reconnues aux Ateliers.

Pour une exploitation et une maintenance aisées

Tout est histoire de flux! À partir d'une bonne connaissance des milieux industriels, nous savons trouver l'organisation des accès et des circulations des hommes, des véhicules, engins et matières, ainsi que les matériaux et les aménagements pérennes qui assureront un entretien facile et une durabilité à des équipements qui œuvrent justement pour la préservation du milieu naturel.



8



9

Une intervention en phase avec l'environnement

Ce mode d'intervention et de conception rejoint les objectifs de qualité environnementale. Il passe par une implantation réduite de l'emprise du bâti, par l'appel à des « **techniques naturelles** » pour le traitement des eaux pluviales, la réutilisation des sources énergétiques passives, l'emploi de matériaux durables et recyclables.



10

QUELQUES RÉALISATIONS EN ARCHITECTURES INDUSTRIELLES ET INFRASTRUCTURES DE L'ENVIRONNEMENT

Centre de compostage (déchets verts), Grisy-Suisnes (95)	2003
Centre de Tri (déchets ménagers), Sevran (93)	2005
Centre de tri D.E.E.E. et D.I.B. et Centre de tri B.T.P., Écosite de Vert-le-Grand (91)	2006
Réalisation de l'émissaire Nord et postes de refoulement, Caen-la-Mer (14)	2006
Station d'épuration, Évry-Corbeil (91)	2006
Bassin d'orage, Chevilly-Larue (94)	2007
Station d'Épuration, Boulazac (24)	2008
Centre de Transfert des Objets Encombrants, Saint-Denis (93)	2008
Unité de traitement des boues, Méry-sur-Oise (95)	2009
Station d'épuration et unité de pompage, Évry-Corbeil-Essonnes (91)	2010
Marché-Cadre du SEDIF, Ile de France	2010
Station d'Épuration, Saint-Nazaire (44)	2012

CONCOURS

Station d'Épuration, Cabourg (14)	2007
Station d'Épuration, Hénin-Beaumont (62)	2007
Centre de Traitement Multi-filière des Déchets, Romainville-Bobigny (93)	2007
Station de pompage, Puteaux (92)	2008
Station d'Épuration, La Feyssine (69)	2008
Centre de Transfert des Objets Encombrants, Saint-Denis (93) - (AMO)	2008
Station d'Épuration, Menton (06)	2008
Station d'Épuration, Roquebrune (06)	2008
Station d'Épuration, Lardy (91)	2009
Réservoirs d'eau potable, Villejuif (94)	2009
Centre Intercommunal, Drancy (93)	2010
Station d'Épuration, Vienne (38)	2010

Les Ateliers Monique LABBÉ

11

14 Promenade Supérieure
94200 IVRY-SUR-SEINE

www.moniquelabbe.fr

Tél : +33 1 46 58 86 28
Fax : +33 1 46 58 38 17
accueil@moniquelabbe.fr

Crédits photos:

(Couverture)
(1 - 4)
(2 - 3)
(5 - 6 - 7)
(8 - 9 - 11)
(10)

Villeneuve Saint Georges © Marcus Robinson
Méry-sur-Oise © Monique Labbé
Saint-Nazaire © Monique Labbé
Corbeil © Monique Labbé
Arras Ecosite © Marcus Robinson
Montreuil-sur-Eure © Monique Labbé

