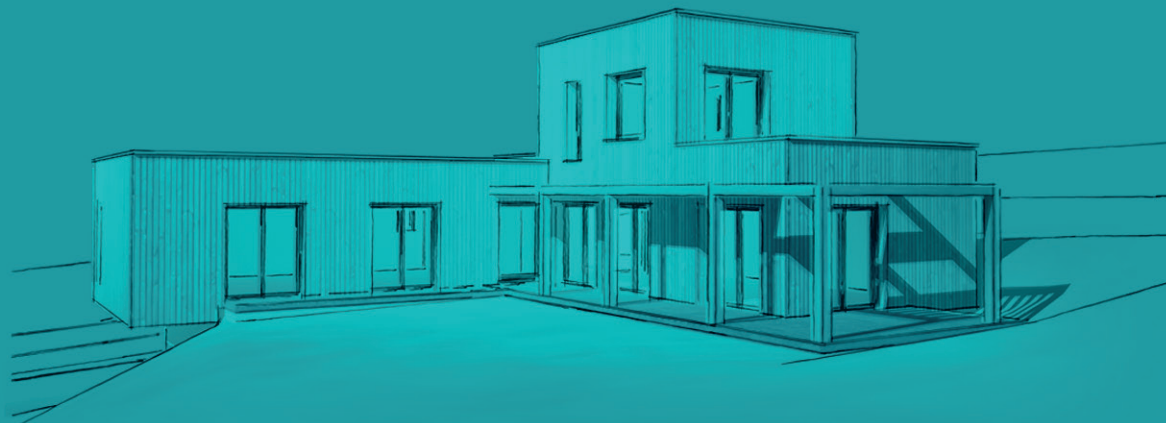


# icila

ARCHITECTURE



Depuis 2017...  
*Since 2017...*





du croquis...  
*from sketch...*



...à la réalité  
*... to reality*



# ICI

de lieu naît le projet, du terrain,  
du sol, de la situation...

*the place, the site, the soil,  
the location are creating the project...*



# LA

de l'environnement il se nourrit,  
du site, des paysages, des existants...

*the surroundings, the landscape,  
the existing building are inspiring it...*



## ICILA ARCHITECTURE

est une société anonyme fondée en 2017  
par Sylvain VENTRE, architecte D.P.L.G.  
depuis 2002.

un parcours de 15 ans au sein d'agences  
d'architecture en France comme à  
l'étranger

- Mollard Gassilloud Architectes : [www.mgarchi.com](http://www.mgarchi.com)
- Crochon Brullmann + Associés : [www.crochon-brullmann.com](http://www.crochon-brullmann.com)
- Atelier Bellet De Pina
- Johnson Pilton Walker : [www.jpw.com.au](http://www.jpw.com.au)
- Team Design : [www.teamdesign.fr](http://www.teamdesign.fr)
- Patriarche : [www.patriarche.fr](http://www.patriarche.fr)
- JMV Resort Architectes : [jmvresort.com](http://jmvresort.com)

et une expérience diversifiée dans le tertiaire,  
le tourisme, le logement, le résidentiel... Pour  
vous apporter une solution optimale en toute  
circonstance.

*is a company created in 2017 by Sylvain VENTRE,  
graduate in Architecture in 2002.*

*A 15 years evolution collaborating with  
architectural practices in France and abroad, and  
diversified experience  
in office buildings, tourism and resort, residential,  
and housing....*

*To bring you the best solution in any condition.*





## ICILA ARCHITECTURE

vous accompagne dans tous vos projets,  
études, rénovations, constructions  
nouves...

Si vous avez une idée, nous vous aiderons  
à la réaliser !

*aims to support you with all your projects,  
studies, renovating, new constructions...*

*If you have an idea, we will help you to make  
it happen !*

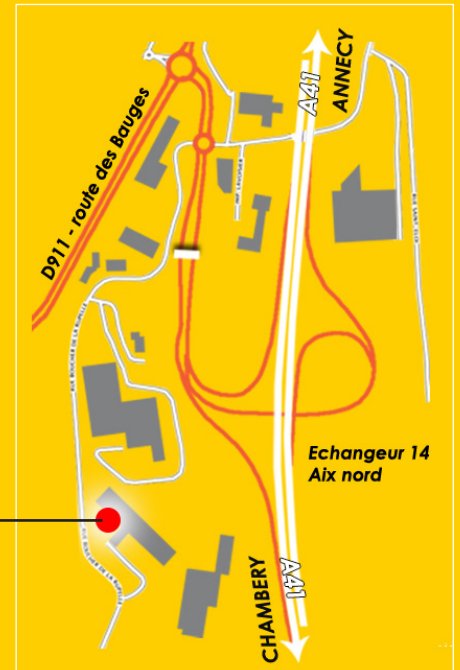


basé à la sortie d'autoroute de Grésy/Aix, à cheval  
entre les 2 Savoies,  
nous intervenons là où vous avez besoin !

*located at the exit highway Grésy/Aix,  
between the 2 Savoies we get involved  
where you need us!*

**icila**  
ARCHITECTURE

ZAC de l'échangeur  
703 rue Boucher  
de la rupelle  
73100 - GRESY-SUR-AIX



INTÉRIEUR / EXTÉRIEUR



ARCHITECTURE



CONTEMPORAIN / TRADITIONNEL

