



A R C H I T E C T E S

# MG<sup>+</sup> ARCHITECTES

Cécile Mignard Franck Gacel Christophe Godet  
Architectes associés

Résidence Parc de Pontailac 17640 VAUX/MER  
9a. rue de Courbiac 17 100 SAINTES  
[agence@mgarchitecture.fr](mailto:agence@mgarchitecture.fr)

1986 Brevet de Technicien de Collaborateur d'Architecte  
2007 Diplôme d'Architecte DPLG. École d'Architecture de Nantes  
2010 Diplôme Développement Durable et Processus HQE Pôle Atlantique Formation

### EXPÉRIENCES PROFESSIONNELLES

1996-2002 Dessinatrice AGENCE GRAVIÈRE & FOULON à Saintes  
2002-2004 Collaboratrice d'architecte AGENCE BEGUE PEYRICHOU à Rochefort  
2004-2006 Collaboratrice d'architecte AGENCE AUDINET ARCHITECTURE S.A  
2006-2007 Architecte en titre AGENCE AUDINET ARCHITECTURE à Saint Sauvant

### FORMATIONS ET DIPLÔMES

1986 Classe préparatoire Maths. sup TA au lycée Chaptal à St Brieuc  
1991 Diplôme d'Architecte ENSAIS (École Nationale Supérieure des Arts et Industries de Strasbourg). Major de promotion.

### EXPÉRIENCES PROFESSIONNELLES

1990-1991 AGENCE MONGIELLO & PLISSON à Colmar; concours, conception et suivie de l'aménagement du Musée de l'optique à Bisheim, étude d'urbanisme pour la ville de Toulouse  
1993-2000 AGENCE SPITZ & MARTINI à Mulhouse: responsable des concours, chef des projets à caractère technique.  
2000-2002 AGENCE KARINE MILLER à Saintes: responsable des concours, chef de projet, responsable du bureau de dessin  
2002-2007 ARCHITECTE EN TITRE ET CHEF D'AGENCE DE AUDINET ARCHITECTURE à Saint Sauvant en vue de la reprise de la société.

### FORMATIONS ET DIPLÔMES

1986 Brevet de Technicien de Collaborateur d'Architecte  
2007 Diplôme d'Architecte DEA Ecole d'Architecture de Nantes

### EXPÉRIENCES PROFESSIONNELLES

1986-1990 Dessinateur AGENCE GRAVIÈRE & FOULON à Saintes  
1990-1996 Dessinateur-Projeteur AGENCE GRAVIÈRE & FOULON à Saintes  
1996-2006 Collaborateur d'architecte AGENCE GRAVIÈRE & FOULON à Saintes  
2006-2014 Architecte en titre AGENCE GRAVIÈRE & FOULON à

CECILE THIONVARD  
ARCHITECTE DPLG/HQE  
Inscrit à l'Ordre des Architectes du Poitou-Charentes  
N° national 072511  
N° régional 01082



Franck GACEL

ARCHITECTE ENSAIS  
Inscrit à l'Ordre des Architectes du Poitou-Charentes  
N° national 46411  
N° régional 807



Christophe GODET

ARCHITECTE DEA & HMONP  
Inscrit à l'Ordre des Architectes du Poitou-Charentes  
N° national 074917  
N° régional 01136



# L'ÉQUIPE

Christophe **GODET**  
ARCHITECTE  
ASSOCIÉ

Mathieu **LESJUEUR**  
DESSINATEUR

Cécile **MIGNARD**  
ARCHITECTE  
ASSOCIÉE

Anne **RENOU**  
DESSINATRICE



Olivier **SANCHEZ**  
ÉCONOMISTE/  
COORDINATEUR  
DE TRAVAUX

Emmanuel **HOARAU**  
COORDINATEUR  
DE TRAVAUX

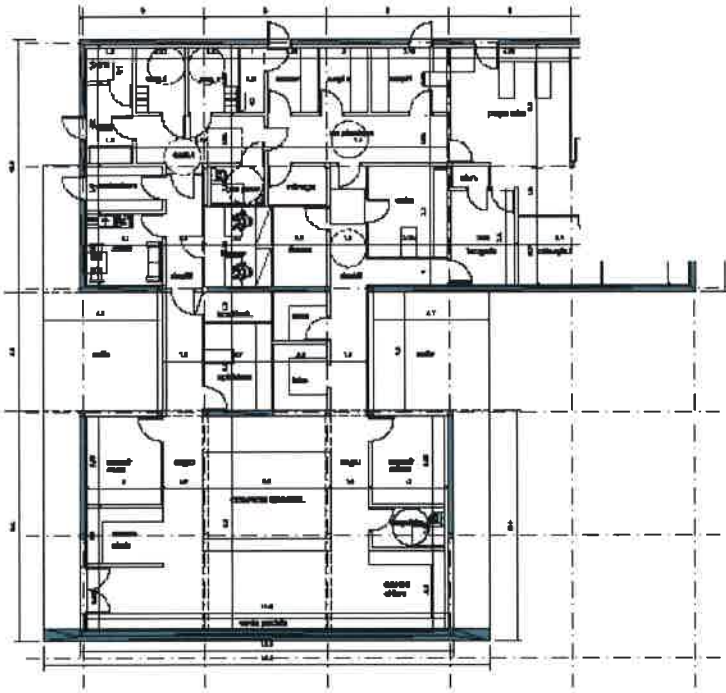
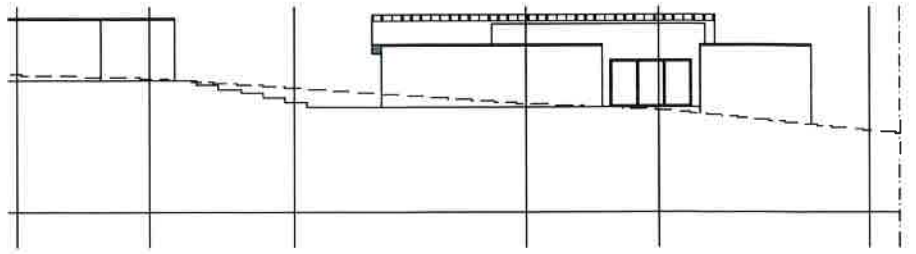
Karine **MADÉ**  
SECRÉTAIRE  
DE DIRECTION

Patrick **BOSSARD**  
CHEF DE PROJET/  
DESSINATEUR  
PROJETEUR

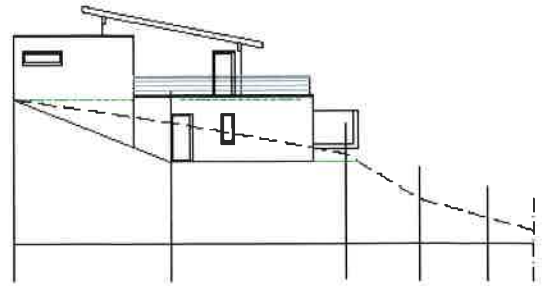
Franck **GACEL**  
ARCHITECTE  
ASSOCIÉ

**MG**  
ARCHITECTES

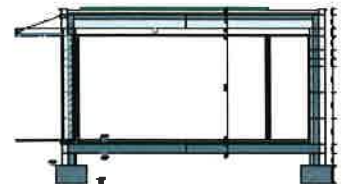
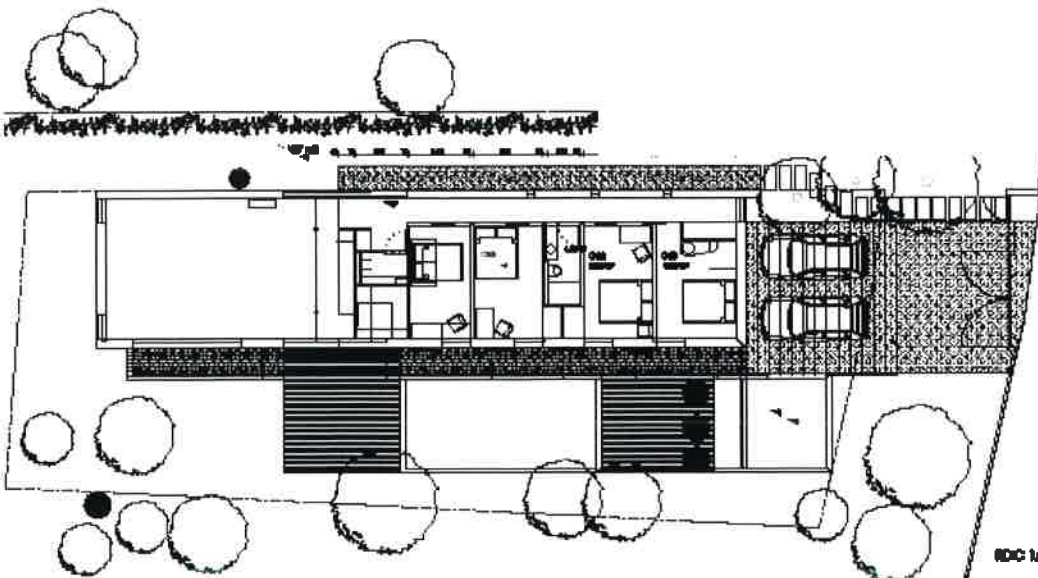
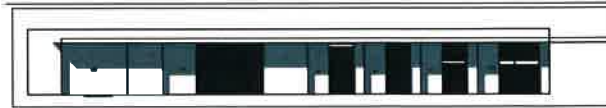
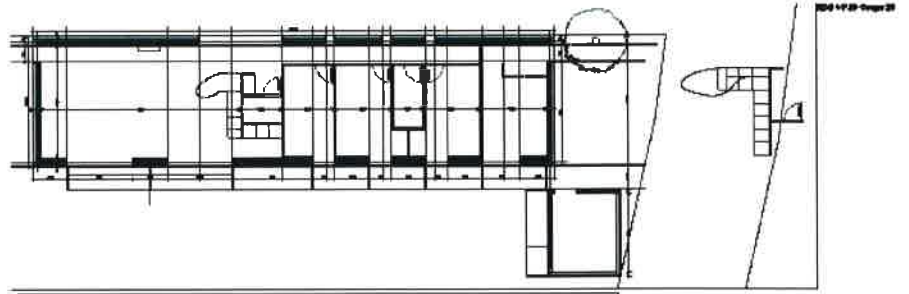
LOGICIELS



PLAN REZ DE CHAUSSEE



GRAPHISOFT.  
ARCHICAD 16





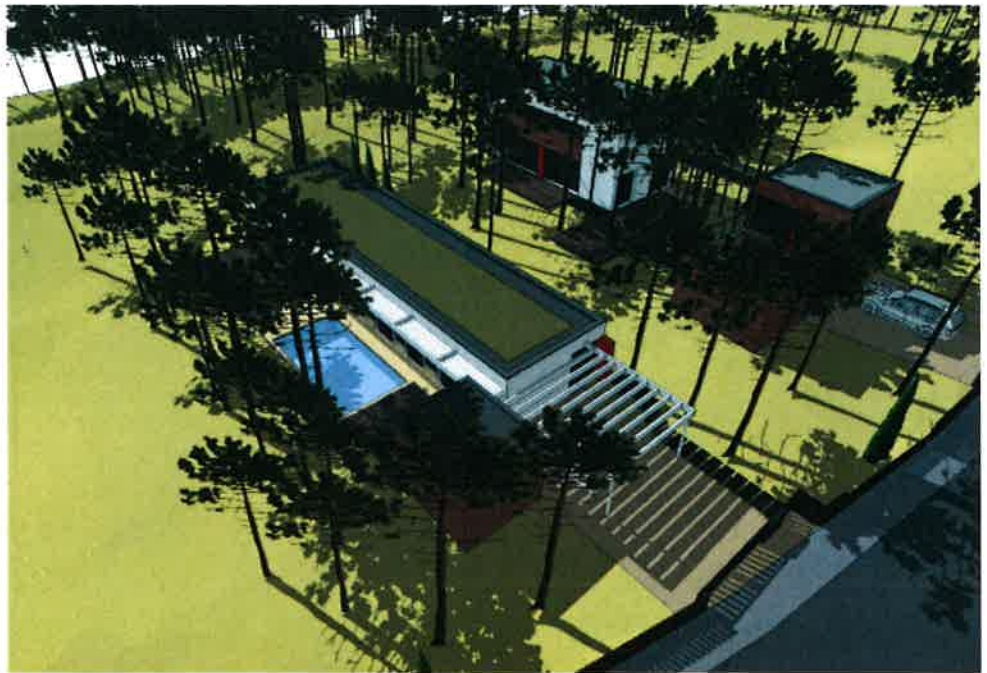
 **SketchUp**



photoshop elements

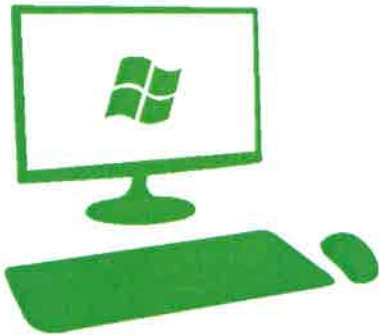


**ARTLANTIS**<sup>TM</sup>



**MG**  
ARCHITECTES

# MOYENS INFORMATIQUES



12 ORDINATEURS  
AVEC ÉCRAN 21"  
EN RÉSEAU INTERNE  
SOUS WINDOWS 7

PARTAGE DE FICHIERS  
SUR INTERNET  
À TRAVERS BOX.COM



PHOTOCOPIEUR COULEUR/  
SCANNER-TRACEUR  
HP DESIGNJET 920



HYPERARCHI

SUITE WINDOWS OFFICE 2013



BUREAUTIQUE

EVERNOTE

ARCHIREPORT



ARCHI REPORT ✓

