

ab . architecture - adeline.bedin.archi@gmail.com - 06 31 32 02 30

PORTFOLIO - ARCHITECTURE

## PRÉSENTATION

---

Je suis Adeline BEDIN, architecte maître d'oeuvre, fondatrice de l'agence **ab . architecture**, basée à Dijon.

De la conception à la réception des travaux en passant par le suivi de chantier, l'agence s'adresse aux particuliers et aux professionnels. Pour des constructions neuves (logements ou locaux professionnels). Pour l'agrandissement, la réhabilitation ou la rénovation de constructions existantes.

Passionnée par mon métier et après 9 ans d'expérience en agence d'architecture, j'ai voulu créer ma propre structure pour proposer l'architecture telle que je la conçois : un dialogue et un échange pour accompagner, conseiller et répondre au mieux à des besoins d'espace et aux enjeux de demain.

Comme références, je vous propose ci-après une sélection de projets réalisés pour des particuliers.



**MON INTERVENTION :**

Conception et réalisation pour la réhabilitation d'un appartement.  
En tant qu'architecte maître d'oeuvre, je conçois les plans de réhabilitation, je consulte les entreprises et une fois l'entreprise désignée, je fais le suivi de chantier.

**LE PROJET :**

La réhabilitation de cet appartement consiste en la création d'espaces supplémentaires : 1 chambre et un bureau.  
La chambre existante est déplacée.

**LE LIEU :**

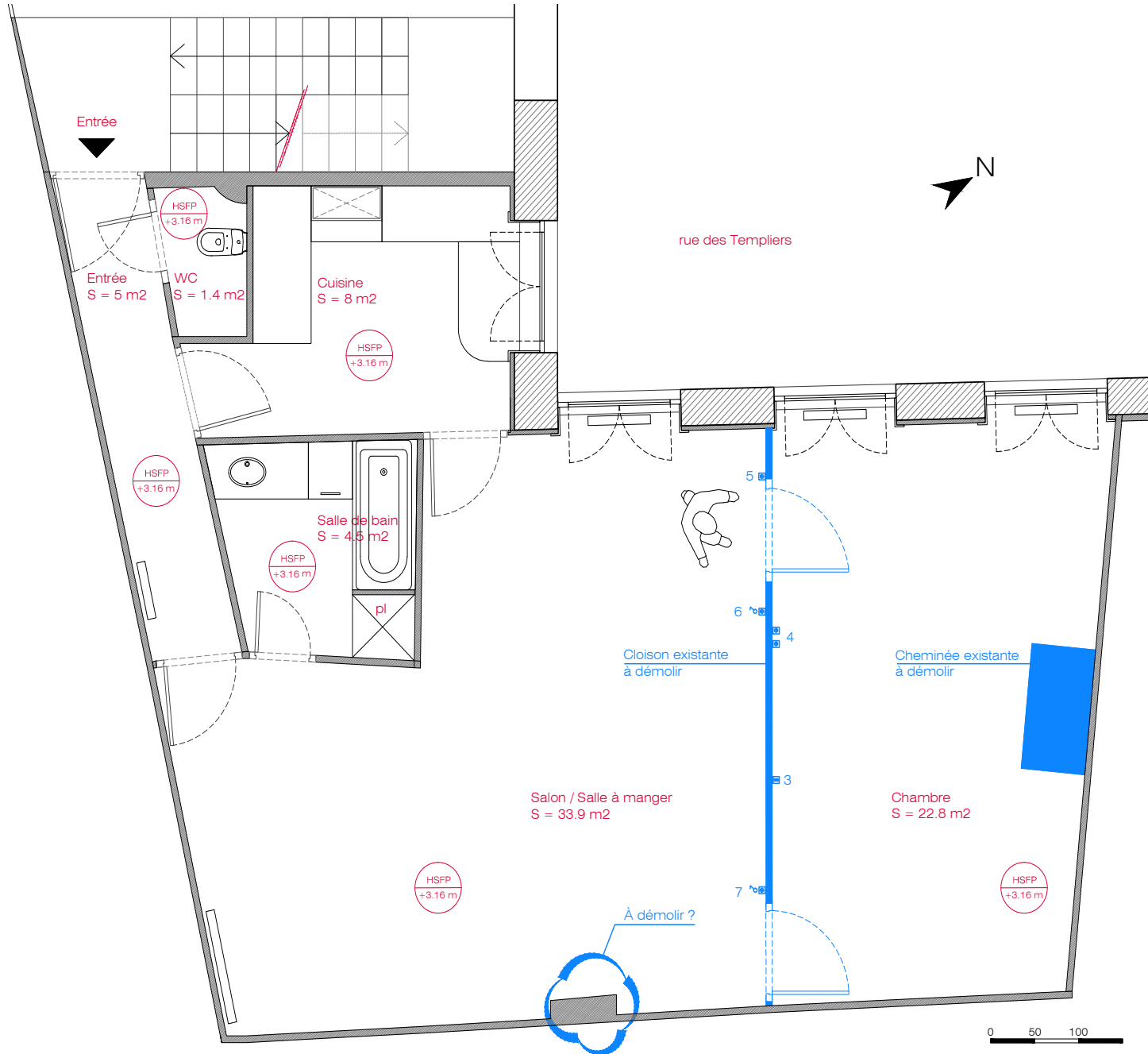
L'immeuble est situé rue des Templiers, à Lyon, dans le 2ème arr.  
au 1er étage.

**DATE :**

fin 2013 - début 2014



L'état existant



Le projet



## RÉHABILITATION D'UN APPARTEMENT

---

### MON INTERVENTION :

En tant qu'architecte maître d'œuvre, je conçois les plans d'aménagement d'une cuisine ouverte, et d'un espace Salon/Salle à manger.

### LE PROJET :

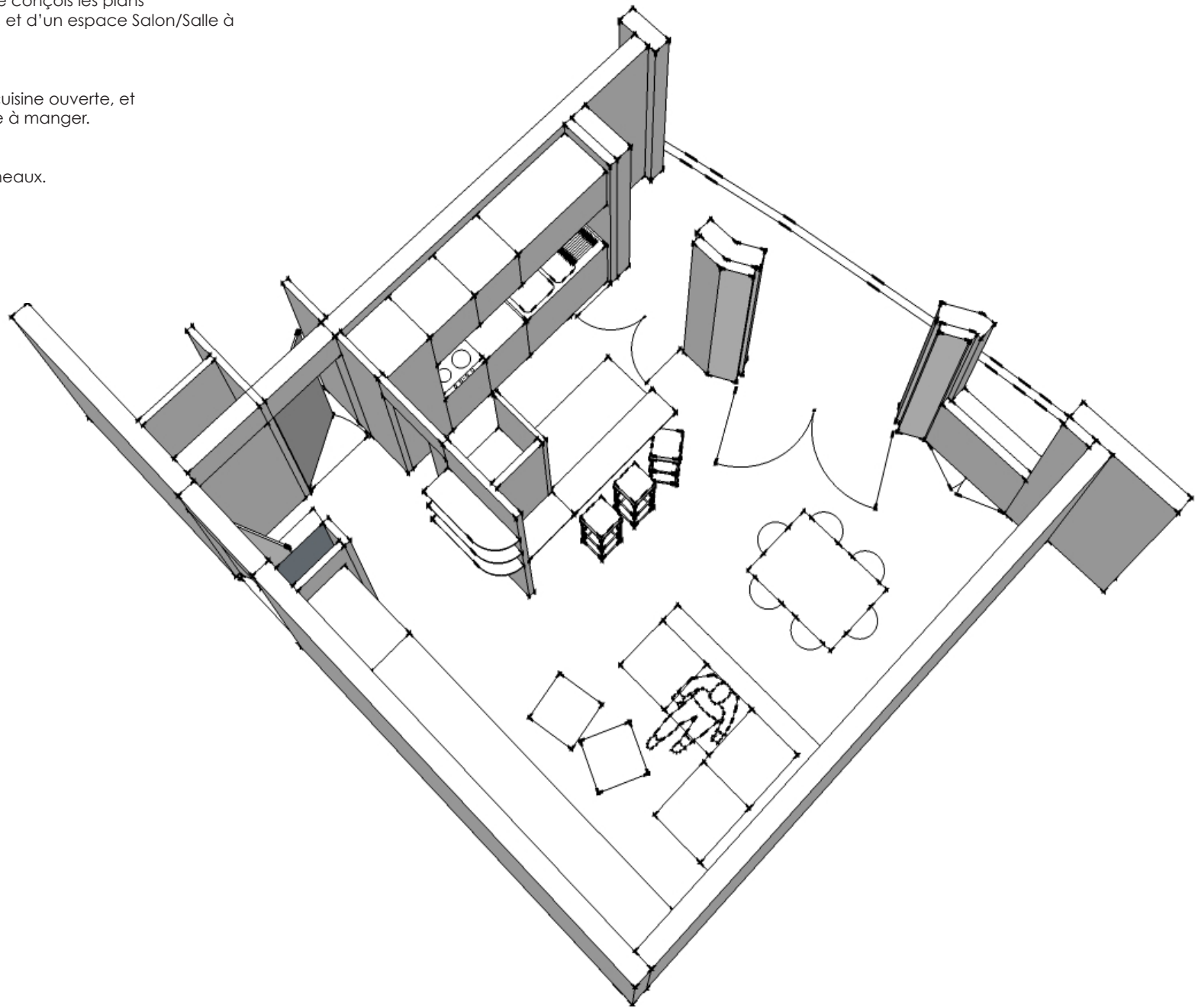
Le projet consiste en la création d'une cuisine ouverte, et l'aménagement de l'espace Salon/Salle à manger.

### LE LIEU :

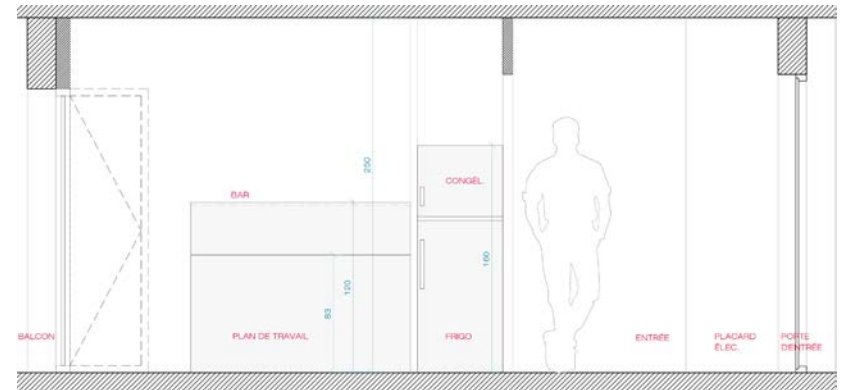
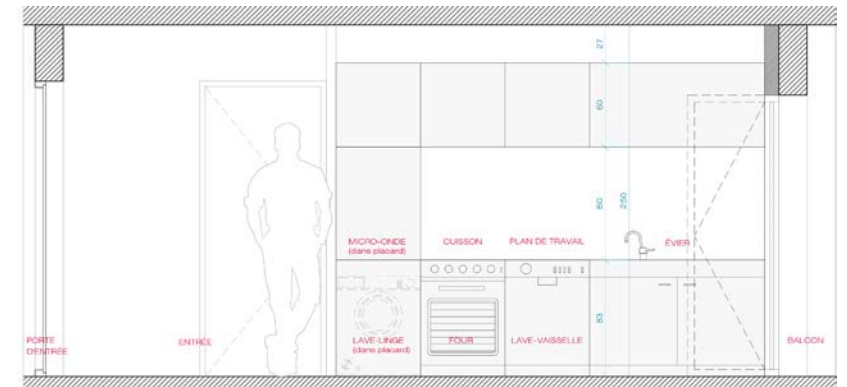
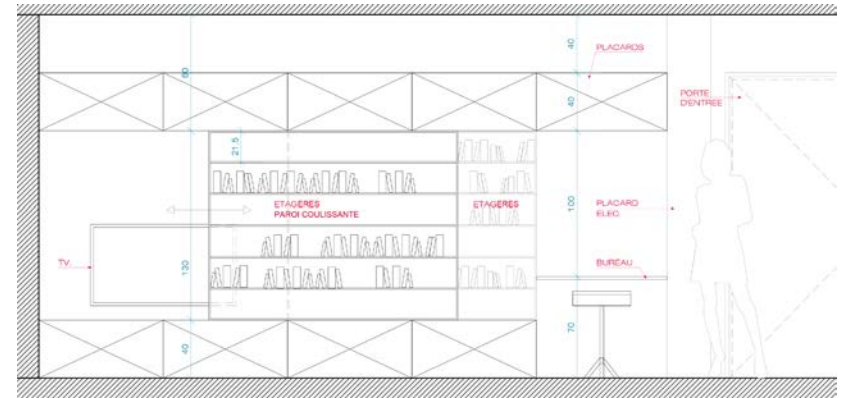
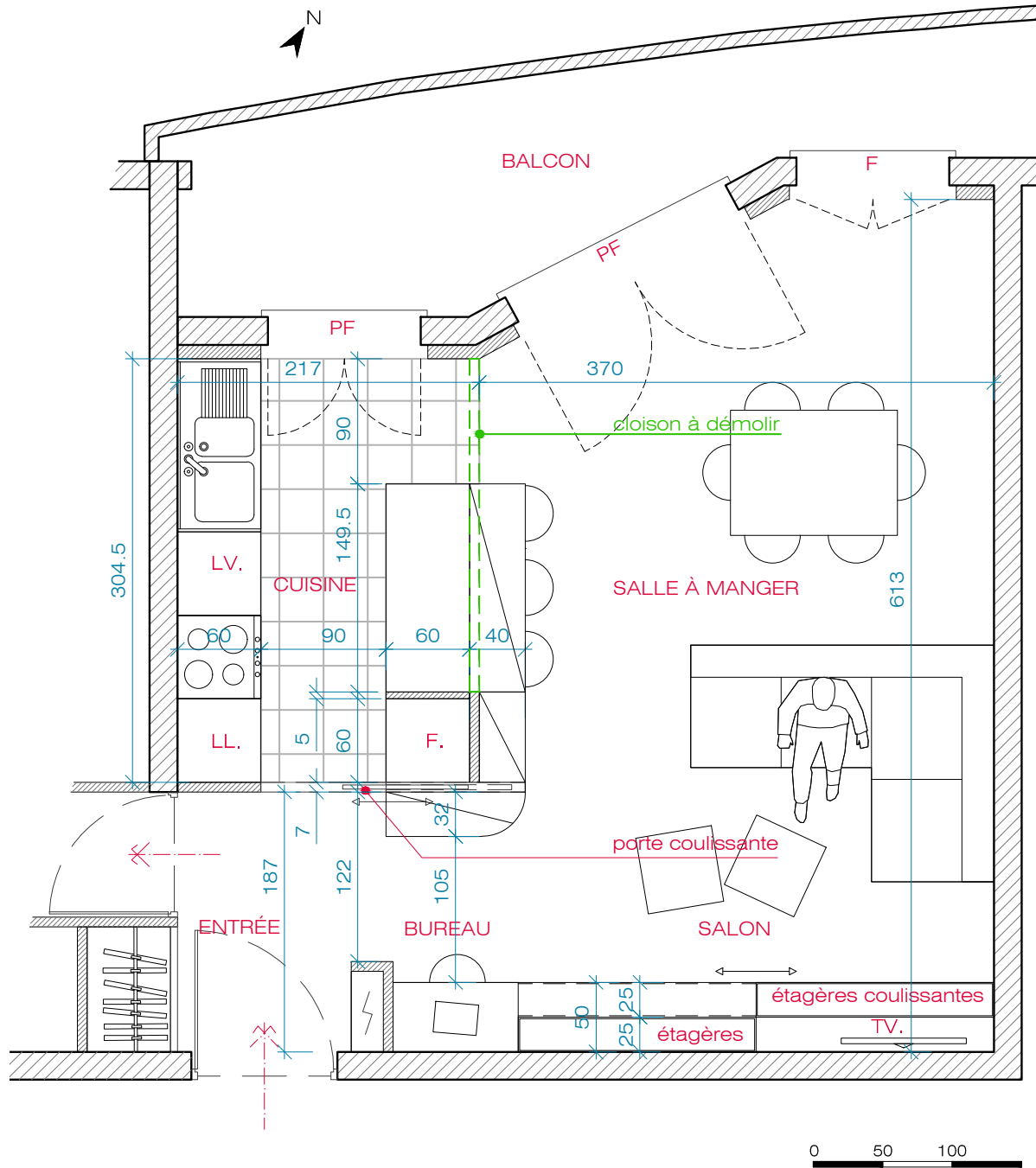
L'appartement est situé à Issy-Lès-Moulineaux.

### DATE :

Mars 2014



# RÉNOVATION D'UN APPARTEMENT





---

CONSTRUCTIONS NEUVES

---

## MAISON DE VILLE

**MON INTERVENTION :**

En tant que chef de projet, et en collaboration avec un bureau d'études technique, fluides et environnement, je travaille à la conception d'une maison passive à ossature bois pour un particulier. Je suis en charge des études de faisabilité et du dépôt du permis de construire.

**LE PROJET :**

Sur une parcelle d'angle, cette maison intergénérationnelle permet l'indépendance complète des grands-parents. La maison prend le parti de consommer uniquement l'énergie nécessaire à son fonctionnement. Elle produira de l'énergie solaire thermique pour la production de son eau chaude sanitaire et utilisera la biomasse pour parfaire son chauffage passif. Le projet intègre également la récupération d'eau pluviale, le tri sélectif et un bac à compost. Un bardage bois revêt les façades. Ce matériau fait référence au système constructif de la maison (ossature bois) et rappelle son caractère écologique. La toiture sera en zinc. Ces différents matériaux sont définis pour vieillir naturellement. Sur le terrain, seront plantés des arbres de hautes tiges qui atteindront au minimum 5 mètres à l'âge adulte : 2 chênes verts et 2 cerisiers.

**LE LIEU :**

12 rue Martin, Clamart (92)

**DATE :**

2011

**SURFACE :**

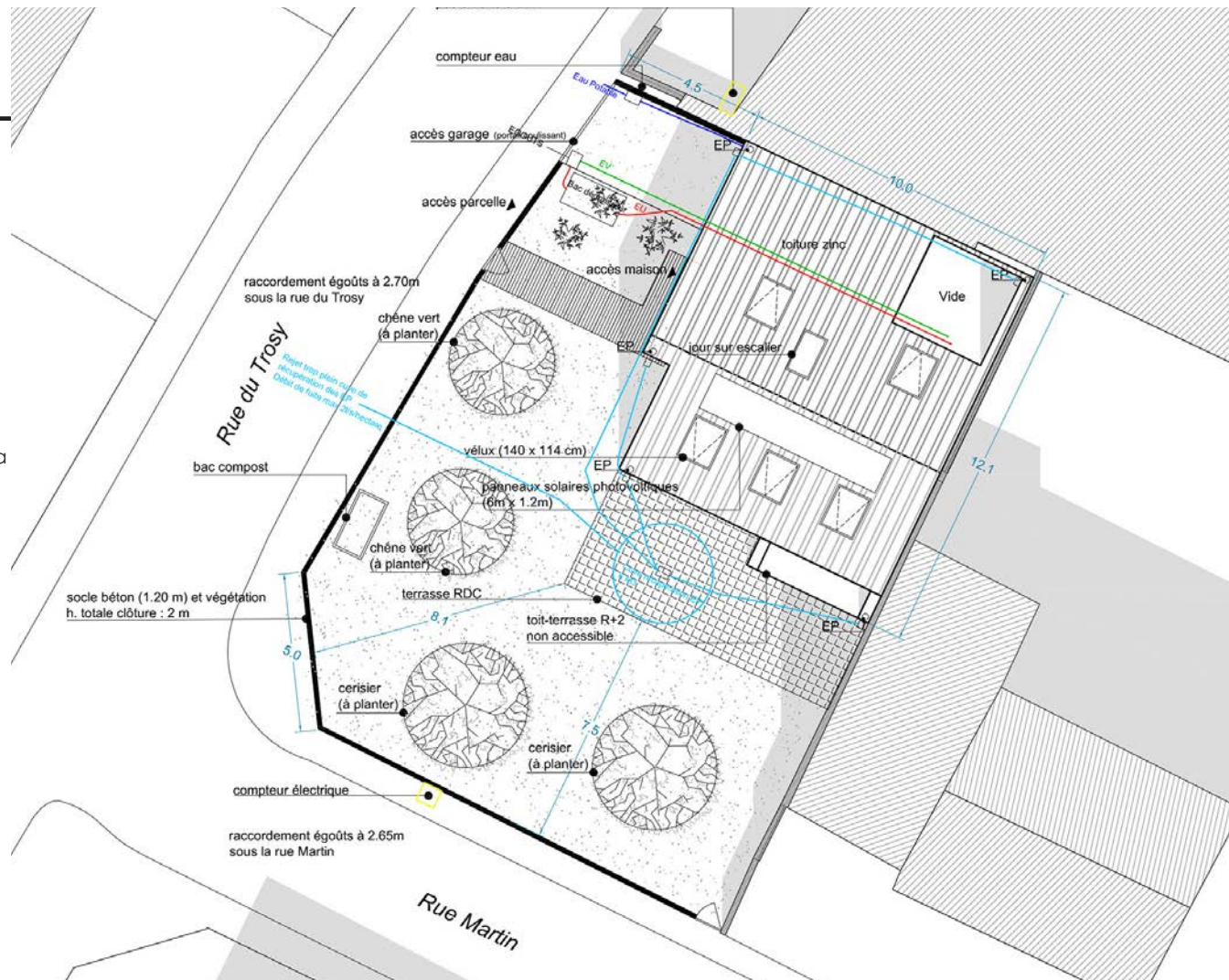
220 m<sup>2</sup> SDP

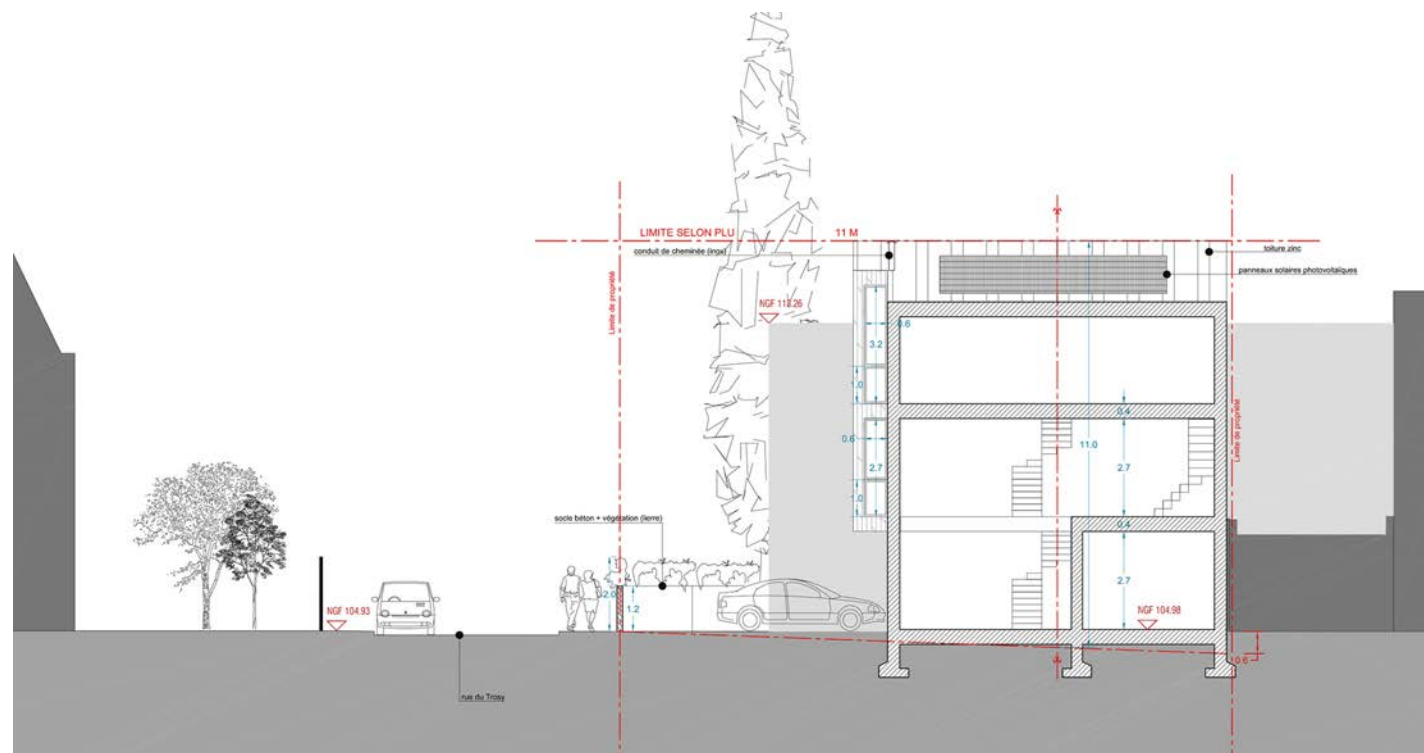
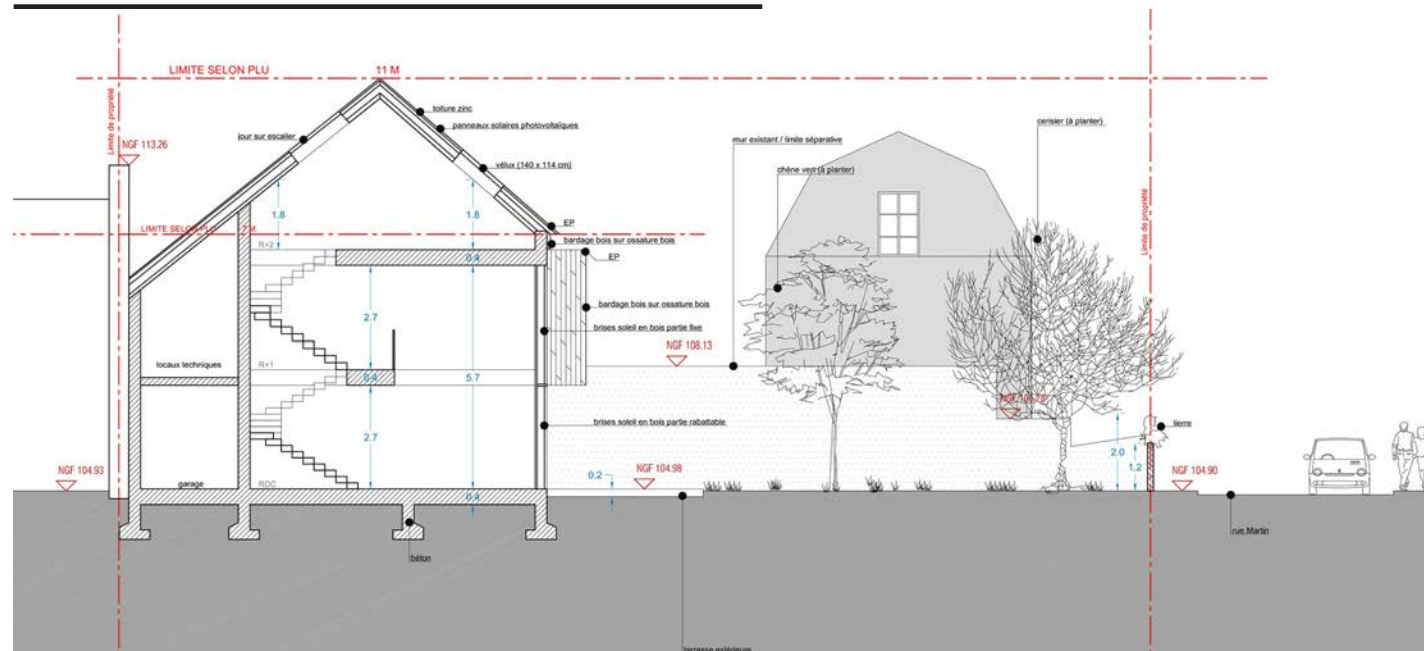
**MAÎTRE D'OUVRAGE :**

Privé

**MAÎTRE D'OEUVRE :**

AASG





---

SURÉLÉVATION

---

## MAISON DE VILLE - SURÉLEVATION

### MON INTERVENTION :

En tant que chef de projet, je travaille sur un projet d'extension d'une maison de ville.

Je suis en charge des études de faisabilité, du dépôt du permis de construire et du suivi de chantier.

### LE PROJET :

La surélévation partielle de la toiture est dédiée à la création d'un espace parental : bureau, chambre, dressing et salle de bain.

### LE LIEU :

13 bis, rue Edgar Quinet, Montrouge (92)

### DATE :

fin 2011 - début 2012

### SURFACE :

150 m<sup>2</sup> SDP (création de 25 m<sup>2</sup> de SHON)

### MAÎTRE D'OUVRAGE :

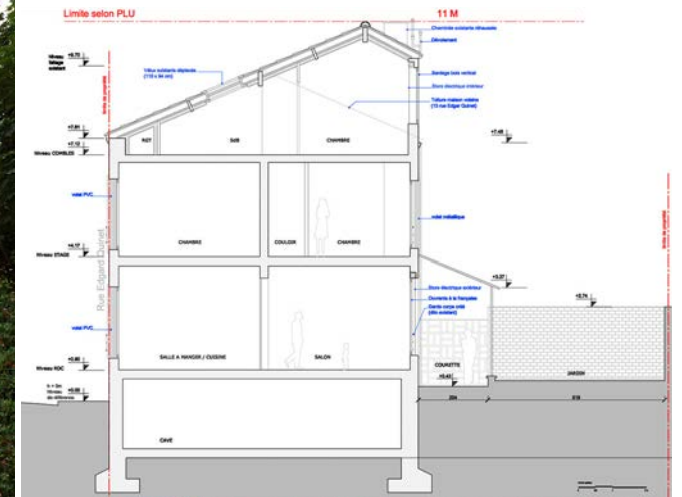
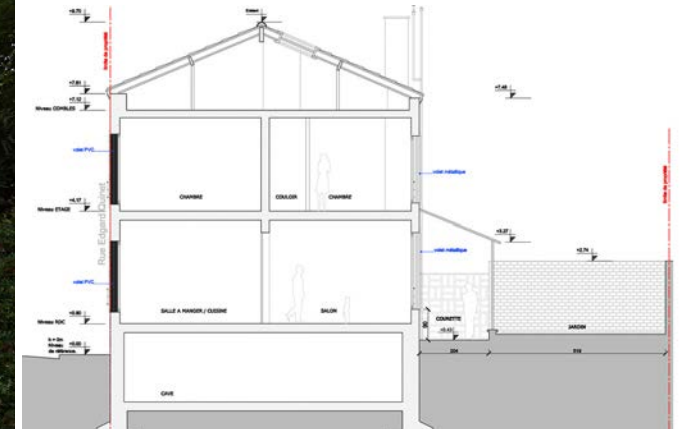
Privé

### MAÎTRE D'OEUVRE :

AASG

### BUDGET :

270 K€ HT



MERCI