



L'ATELIER  
DES  
MONDES



*UNE AGENCE D'ARCHITECTURE QUI MET L'EMOTION AU  
COEUR DU PROJET*

L'ATELIER  
DES  
MONDES

# À PROPOS

L'Atelier des Mondes est une agence d'Architecture, un laboratoire d'idées et de créativité où chaque projet est une histoire à raconter. L'architecture, la scénographie et l'art conceptuel fusionnent pour créer des atmosphères captivantes où chaque détail compte.

Repousser les limites de la conception pour créer des espaces uniques et inspirants. Transformer des rêves en réalité, en conjuguant savoir-faire technique et imaginaires pour offrir des expériences mémorables à nos clients et à leurs visiteurs.

Nous explorons sans cesse des univers à la recherche de mondes nouveaux à inventer.

*"Tout ce qui est impossible reste à accomplir"*

Jules Verne

## NOS VALEURS

Concevoir des Mondes tout en préservant le nôtre : telle est notre philosophie, grâce notamment à une conception bioclimatique attentive et une priorité donnée à la pérennité.



**Mickaël SANDRIN**

Architecte HMONP, dirigeant de l'Atelier des Mondes

## NOTRE VISION

*Mettre l'architecture au service de l'émotion  
& l'émotion au coeur du projet.*



# Nous accompagnons vos projets de A à Z :





**NOS UNIVERS**

**UNIVERS DE LA TABLE - Page 1**

**UNIVERS DU RETAIL - Page 19**

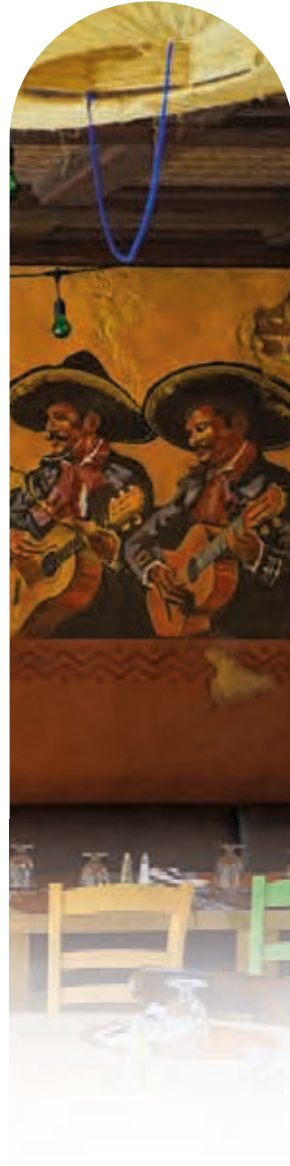
**UNIVERS HÔTELIER - Page 21**

**UNIVERS RÉCRÉATIF - Page 25**

**UNIVERS A HABITER - Page 32**

**UNIVERS CULTUREL & INSTITUTIONNEL - Page 34**

# UNIVERS DE LA TABLE



# ERIZO

MEILLEURE  
EXPÉRIENCE DE  
RESTAURATION - 2025

Un restaurant aux multiples atmosphères



LIVRAISON: Avril 2025

LIEU : NIGLOLAND (10)  
HÔTEL DES PIRATES / CABAÏANA

#### MISSIONS :

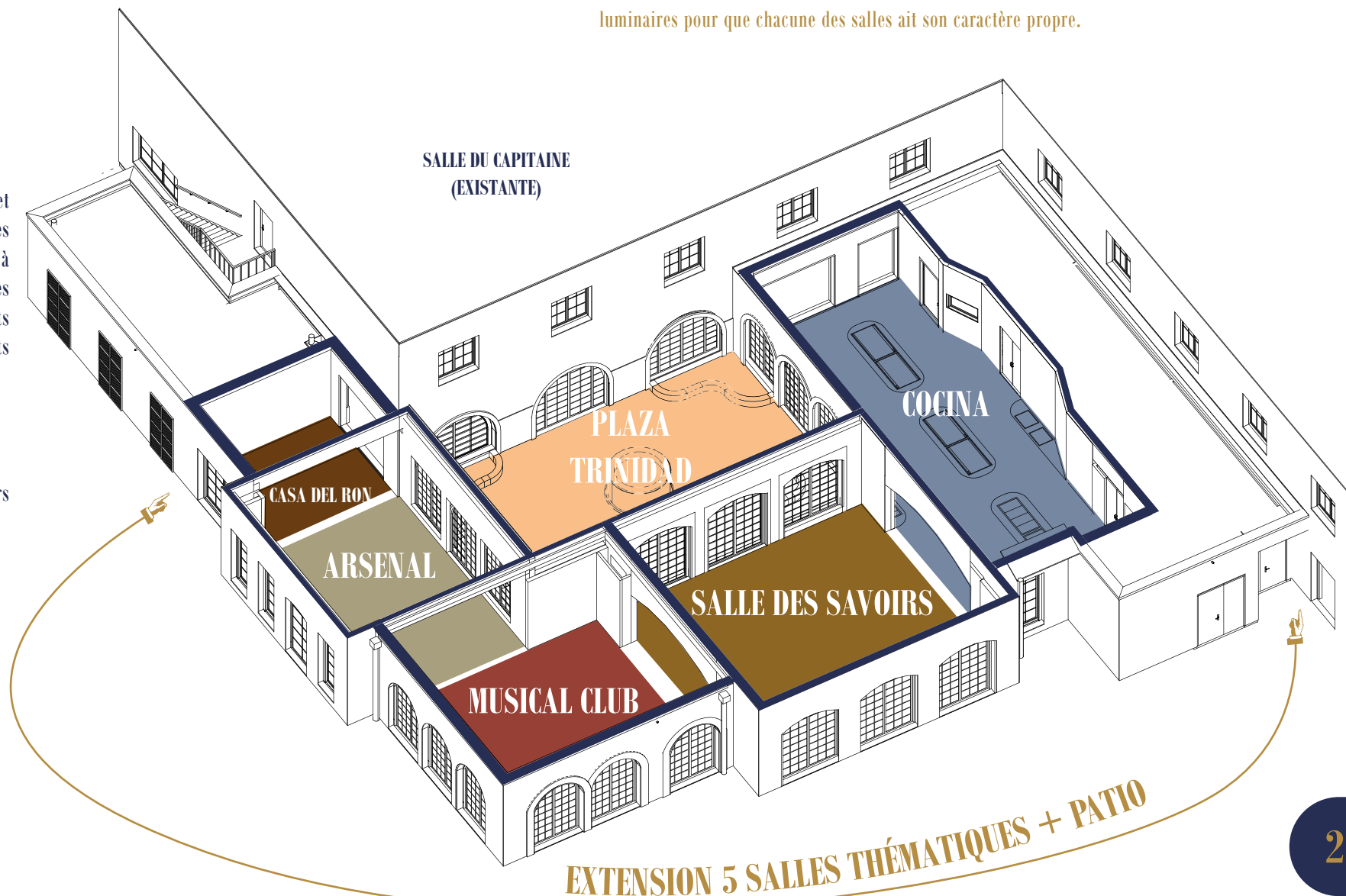
Concept, conception des salles et ambiances, consultation des entreprises, suivi de chantier jusqu'à livraison, designs sur mesure des mobiliers, luminaires et éléments décoratifs. sourcing mobiliers et objets décoratifs. Suivi financier.

SURFACE : 330m<sup>2</sup>

BUDGET : 2M € (inclus VRD, mobiliers & décorations)

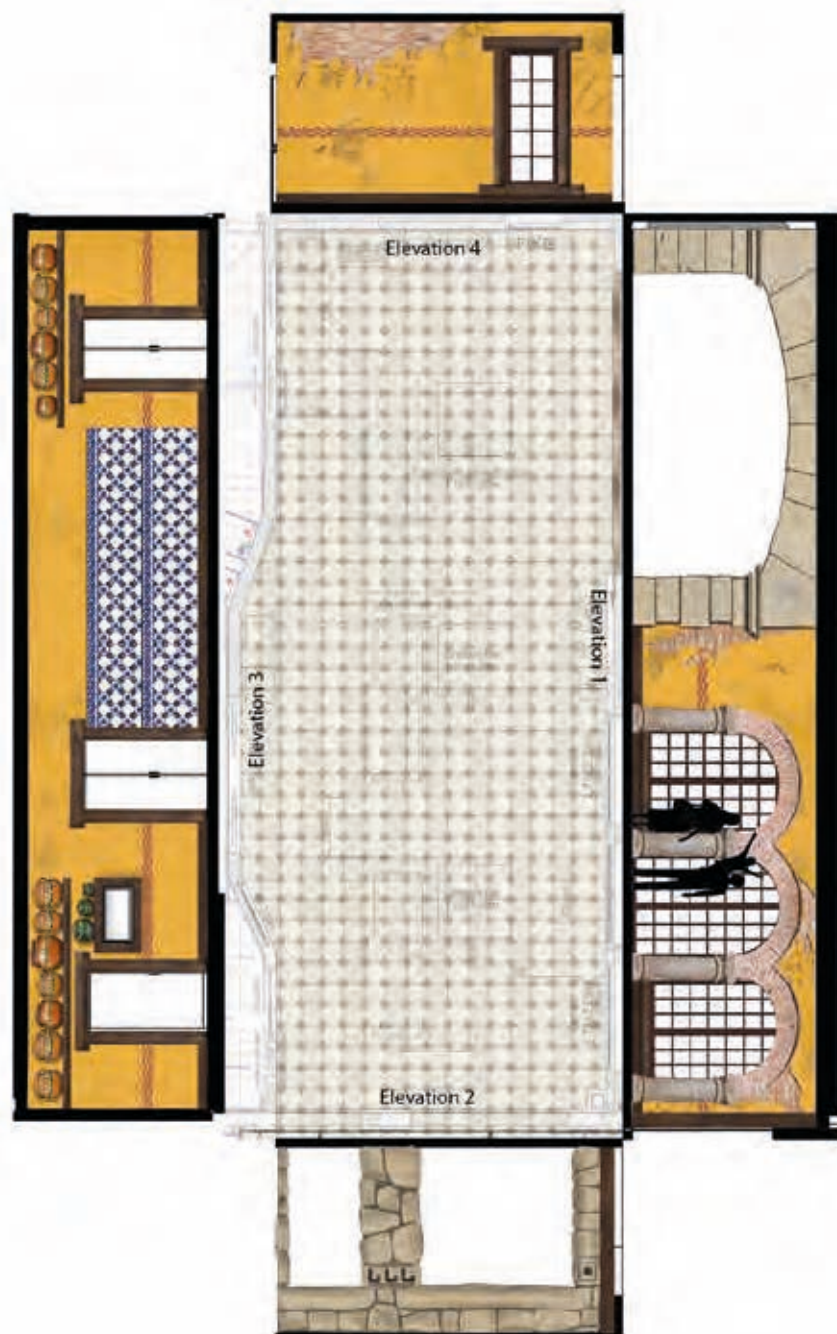
ERIZO, sacré *Meilleure expérience de restauration de France 2025* (Parcs Fans Awards). Ses 5 nouvelles salles thématiques et ses façades à l'architecture inspirée de Carthagène des indes, Dolorès Hidalgo ou encore La Havane vous embarquent instantanément pour un voyage inoubliable.

La volonté d'offrir aux visiteurs **différentes ambiances** d'Amérique latine a guidé notre équipe dans la réalisation d'une **expérience à travers des époques et des atmosphères contrastées** en ayant une réflexion particulière pour chacun des espaces dans le choix des matériaux, des revêtements de sol, du traitement des murs, de la confection ou du choix des luminaires pour que chacune des salles ait son caractère propre.



EXTENSION 5 SALLES THÉMATIQUES + PATIO

# COCINA



La COCINA vous embarque dans une ambiance de cuisine mexicaine. On y retrouve beaucoup de poteries sourcées et d'artisanat mexicain jusque sur les buffets dont certains sont faïencés avec des azulejos peints à la main et en provenance du Mexique.

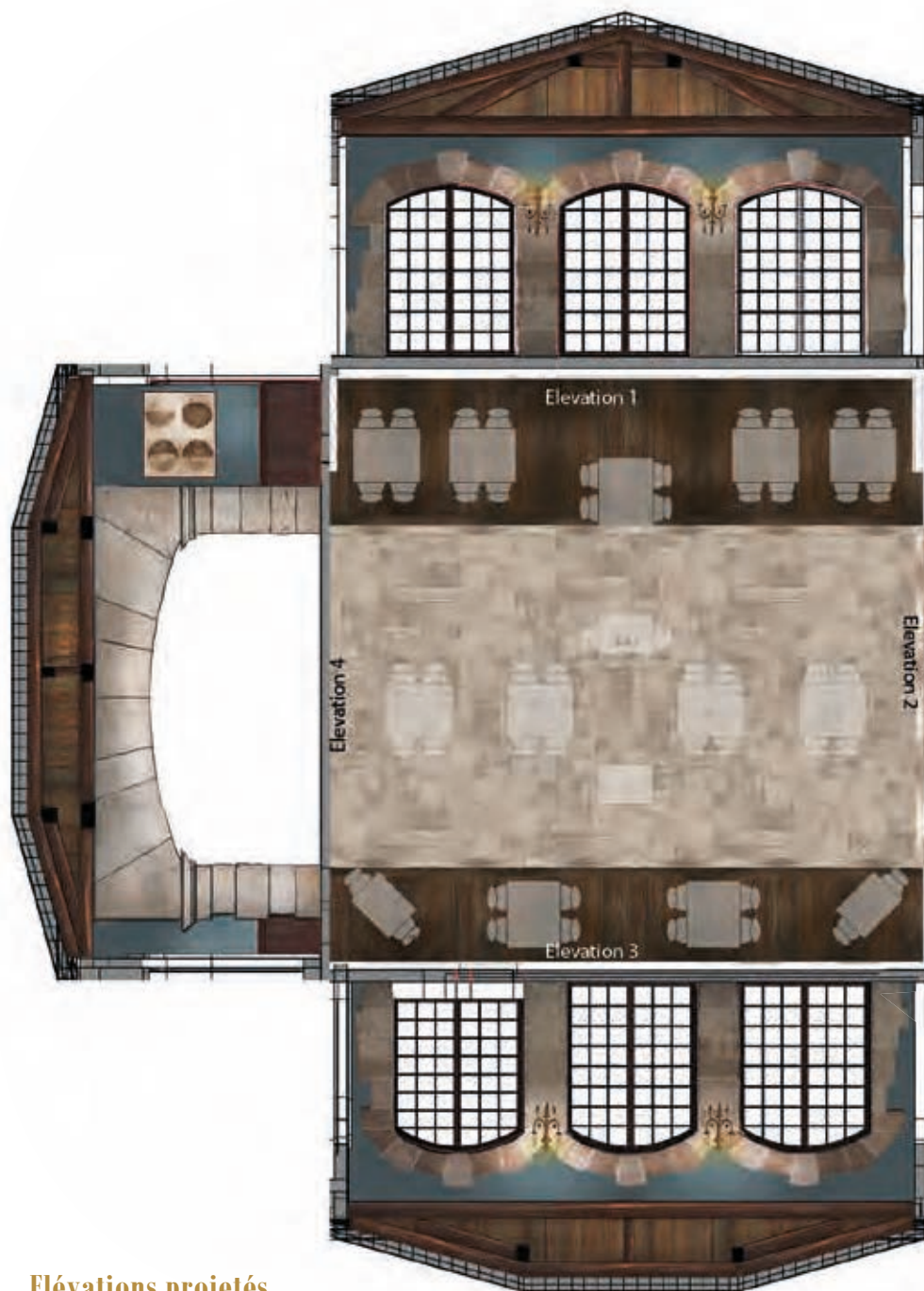


Calepinage buffet 1





# SALLE DES SAVOIRS



Elévations projetés

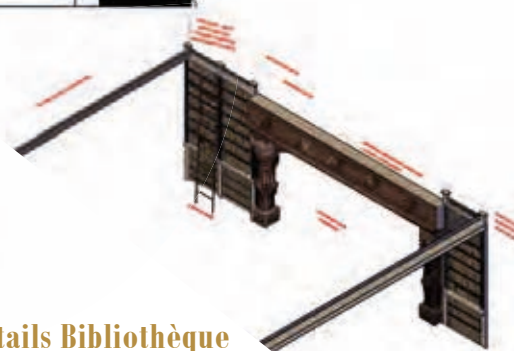
Avec son ambiance de château, La salle des savoirs vous plonge dans une autre époque et met à l'honneur l'exploration et les grandes découvertes et notamment l'héliocentrique avec un lustre représentant le soleil autour

duquel tournent des planètes juste au dessus des visiteurs. Les plus curieux trouveront quelques lectures intéressantes dans une bibliothèque inspirée du Trinity collège. Les tables ont été confectionnées sur mesure en recyclant des anciennes poutre de granges.

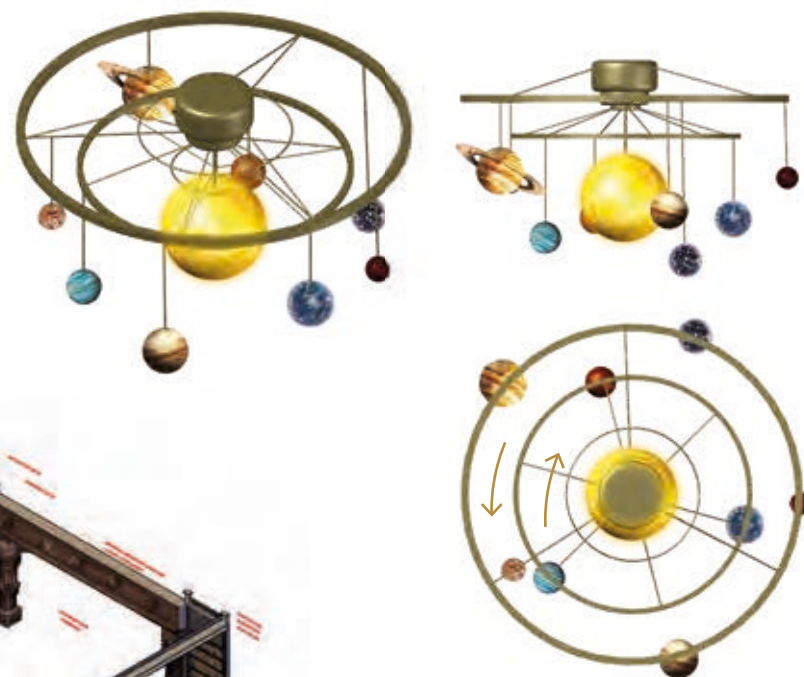


VUE 3D PROJET

Détails Bibliothèque

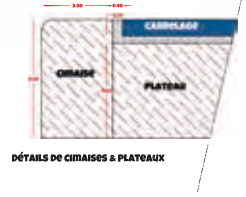


Détails lustre rotatif planètes

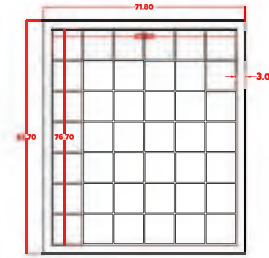




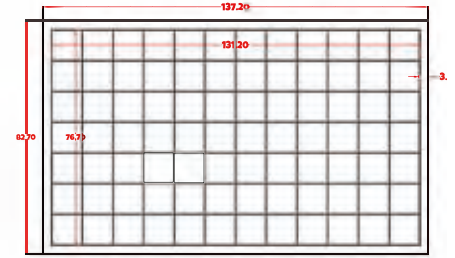
# MUSICAL CLUB



DÉTAILS DE CIMAISES & PLATEAUX



TABLES 2 PERSONNES 82,7CMX71,9CM - X9



TABLES 4 PERSONNES 82,7CMX137,2CM - X3

## Détails des tables carrelées



Marriachis à peindre

Le "Musical club" est un hommage à la culture musicale mexicaine et ses mariachis. Colorée, festive, ses luminaires en forme de sombreros ont été conçus sur mesure, tout comme ses tables carrelées de véritables Azulejos mexicains.



Détails des corbeaux

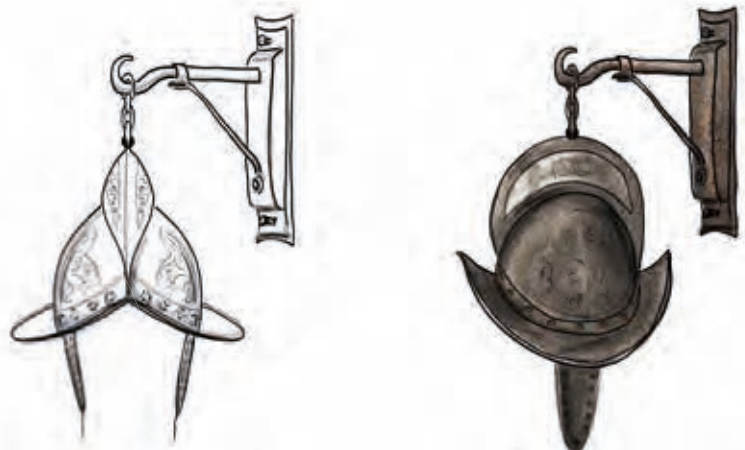


Détails frise et peintures



# ARSENAL

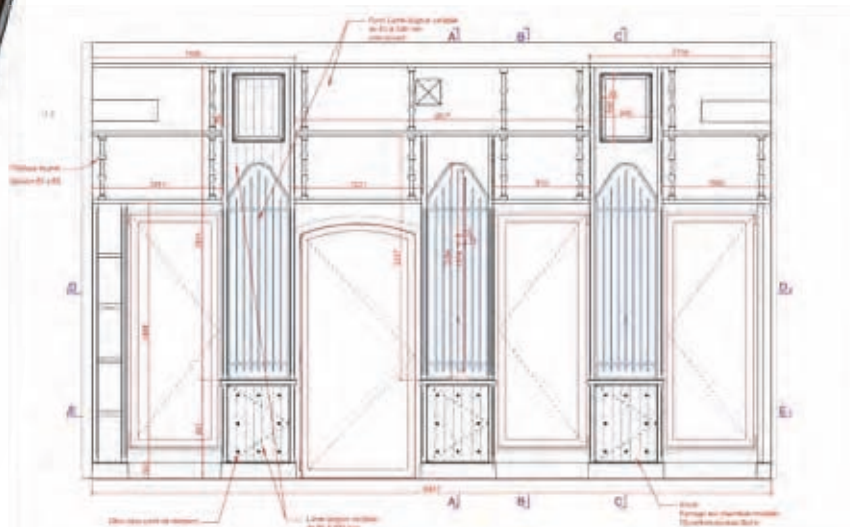
PROJET



Croquis d'applique casque conquistador



**L'Arse**nal est un lieu teinté d'histoire. On y retrouve des armures, des armes, et des casques conquistadors qui font aussi office de luminaires. L'histoire raconte qu'un jour, un canon chargé a causé un léger accident sur le mur qui le sépare du "Musical club". Ici, les tables sur mesure sont réalisées à partir de fond de wagon recyclés.

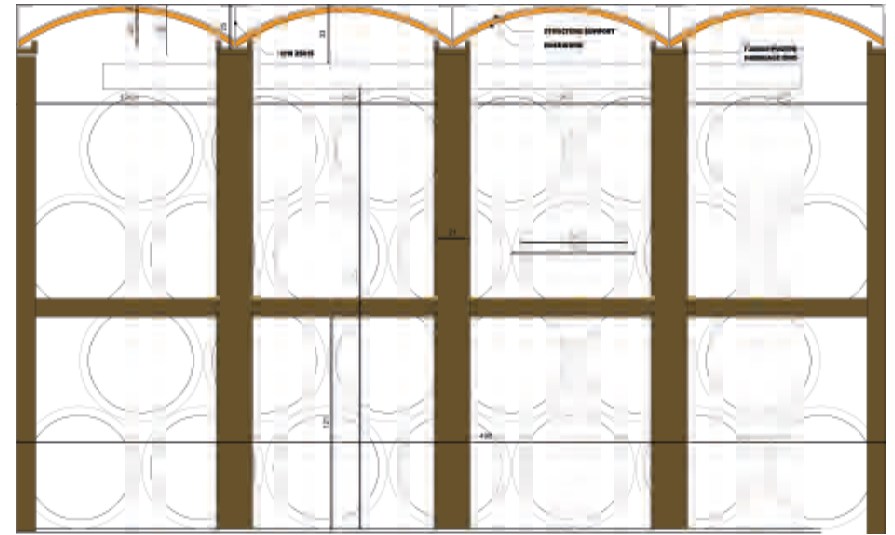


Détail du mobilier

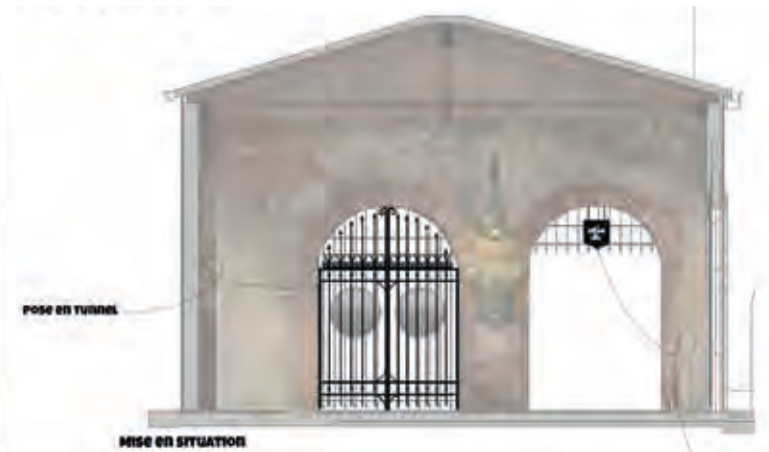


# CASA DEL RON

PROJET



Détail des fausses voûtes et empilement des fûts



SECTIONS CARRÉES

DÉTAILS

Détail de serrurerie



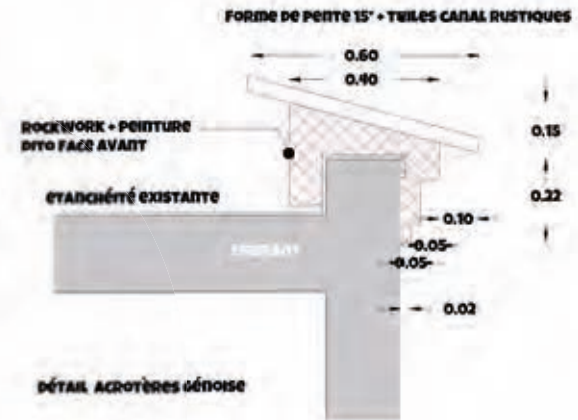
COTES FIN À PRENDRE SUR SITE





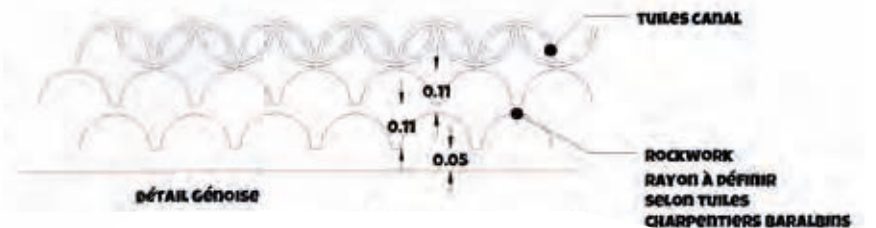
# PLAZA TRINIDAD

PROJET



PLAZA TRINIDAD et ses façades à l'architecture inspirée de Carthagène des indes, Dolorès Hidalgo ou encore La Havane vous embarquent instantanément pour un voyage inoubliable.

+10° Celsius





# LE BAR DU CAPITAINE

## PROJET

**LIVRAISON:** Octobre 2024

**LIEU :** NIGLOLAND (10)  
HÔTEL DES PIRATES

### MISSIONS :

Concept, conception des ambiances, consultation des entreprises, suivi de chantier jusqu'à livraison, designs mobiliers. Sourcing. Suivi financier.

**SURFACE :** 100m<sup>2</sup>

**BUDGET :** 70K€ (inclus mobiliers & décorations)



Détail Sas d'entrée



Choix des mobiliers & revêtements



Détail fond de bar



Photomontage habillage ascenseur



Détail mobilier



# LE TERRIER

PROJET

LIVRAISON: 2026

LIEU : NIGLOLAND (10)

MISSIONS :

Conception Architecturale, Masterplan, plans et élévations.

Matériaux et ambiances.

SURFACE : 140m<sup>2</sup>

BUDGET : 1,2M€



Plan avec sols et mobiliers



concepts props & mobiliers



Elévations d'après concept art de B.CHEDDADI



- 1
- 2
- 3
- 4
- 5
- 6
- 7

**Zabeilles**

LA BALADE DES  
**HÉRISSENS**

L'ENVOI DES  
**PAPILLONS**

NOISETTE  
**EXPRESS**

LA MAISON DE  
**NIGLO**

LE  
**TERRIER**

LA CONFISERIE DE  
**NIGLOTTE**

Plan de masse

# UNIVERS DU RETAIL

**DOUCEURS  
DE MARCELLE**



**LIVRAISON:** Avril 2024

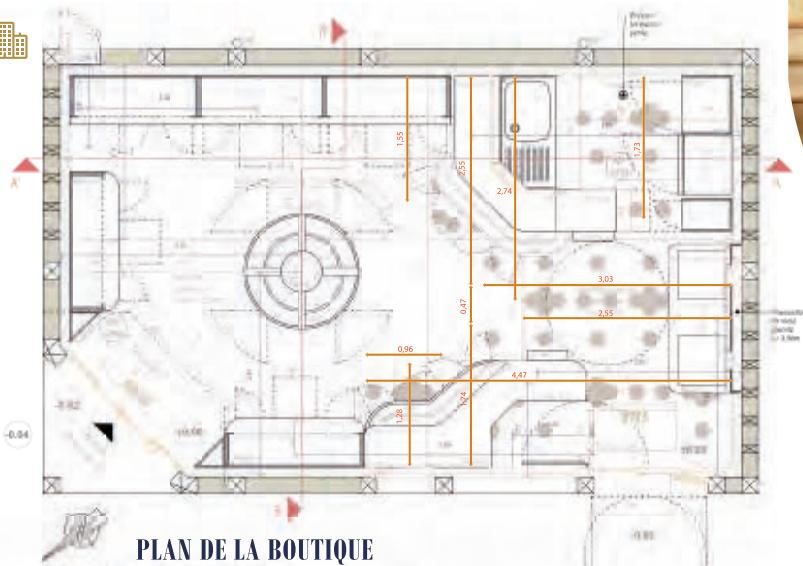
**LIEU:** NIGLOLAND (10)

**MISSIONS :**

Concept, conception, consultation des entreprises, suivi de chantier jusqu'à livraison, designs sur mesure des mobiliers et luminaires. sourcing objets décoratifs. Suivi financier.

**SURFACE :** 40m<sup>2</sup>

**BUDGET :** 250K€



**PLAN DE LA BOUTIQUE**

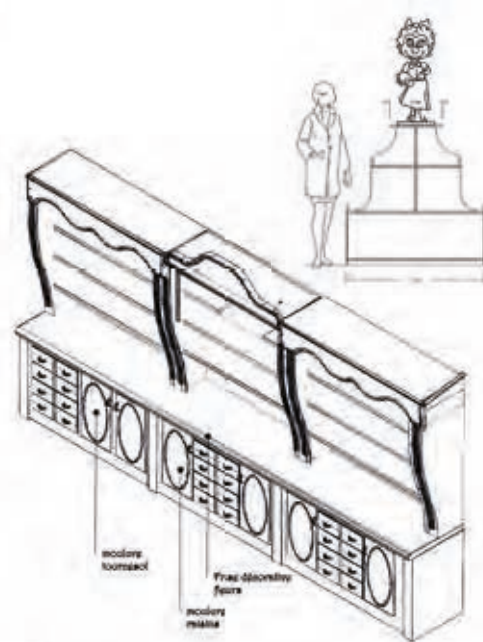


**ÉLÉVATION SUR RUE**

**Visuel 3D**



**CONCEPT VITRAIL**



**DÉTAILS MEUBLE CENTRAL + MEUBLE CHAMPENOIS**



**CONCEPT LUMINAIRE SUSPENDU**



# UNIVERS HÔTELIER

## RETHÉMATISATION DE L'ENTRÉE DE L'HÔTEL DES PIRATES



LIVRAISON: Mai 2025

LIEU : NIGLOLAND (10)  
Hôtel des Pirates\*\*\*\* & CABAÏANA

### MISSIONS :

Conception avec B. CHEDDADI, consultation des entreprises et fournisseurs, suivi de chantier jusqu'à livraison,

SURFACE : 80m<sup>2</sup>

BUDGET : 150K€



Torches lumineuses



Avant



Elévation 3D



Enseignes suspendues





# CABAÍANA



LIVRAISON: Avril 2025

LIEU : NIGLOLAND (10)

MISSIONS : Ponctuelles, conception notamment du lodge VIP et sa terrasse. Sourcing des mobiliers et décorations de l'ensemble des lodges.

SURFACE : 800m<sup>2</sup>

BUDGET : 8M€

- Végétation tropicale luxuriante
- Bain nordique Welvaere
- ducktub externe
- Terrasse Opus Quartzite jaune niveau TN +5cm
- espace solarium



- Tôle 70mm - imitation fer forgé (compris rivets)
- Planches de bois rustique longueurs variées
- Bouton poussoir habillage rouille stické
- Tasseau bois habillage rouille + rivets et faux rivets pour accès
- Plaque démontable habillage rouille
- cache faux rivets pour accès technique
- Cuvette OLFA «AB wood slim chêne rustique mat»
- Brise-vue bois coté chemin (nord)
- Terrasse niveau TN +5cm

Détails toilettes + gaine accessible



Plan & élévation du lodge VIP



# UNIVERS RÉCRÉATIF

## BALADE DU MANOIR



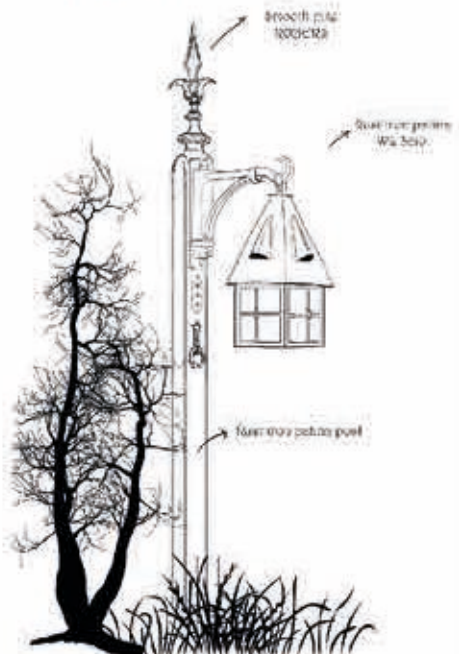
LIVRAISON: Mars 2024

LIEU : NIGLOLAND (10)

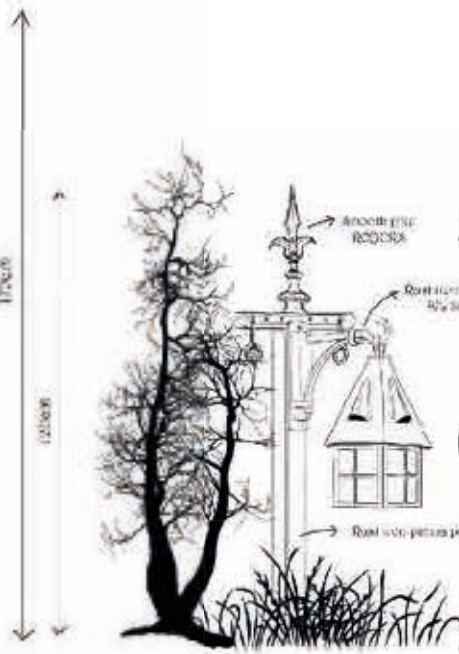
MISSIONS : Conception, suivi de chantier, design des props.

SURFACE : NC

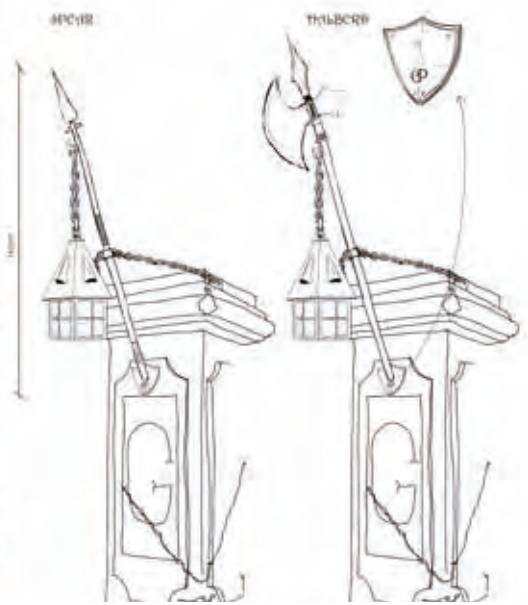
BUDGET : NC



Croquis Luminaire 1



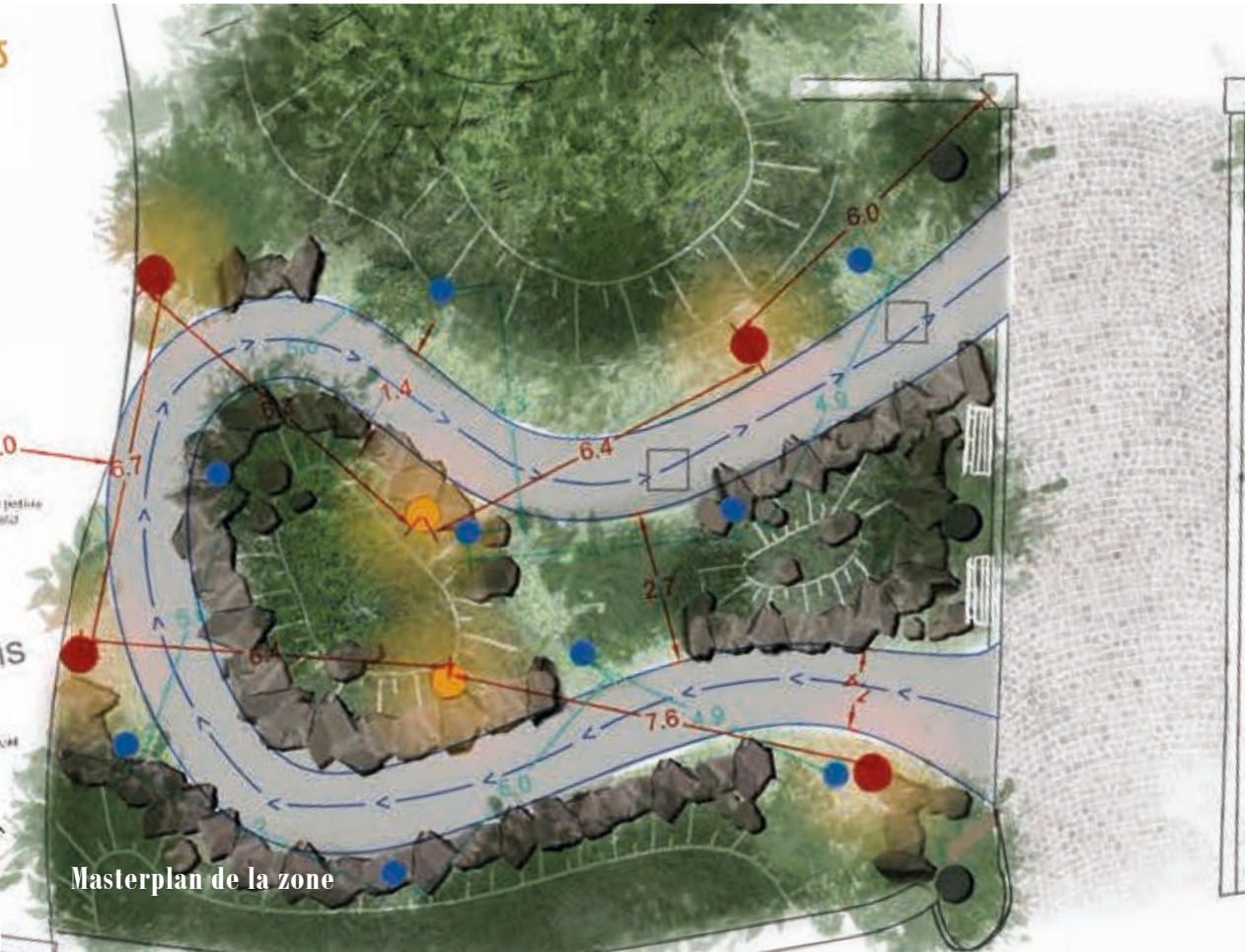
Croquis Luminaire 2



● HP x9

● POTELET ROBERS  
HT: 170CM  
x4

● POTELET ROBERS  
HT: 120CM  
x2



Masterplan de la zone



# LA MAISON DE NIGLO



**LIVRAISON:** Avril 2025

**LIEU :** NIGLOLAND (10)

**MISSIONS :** Conception architecturale, scénographie, supervision des concept art, consultation des prestataires, suivi de chantier.

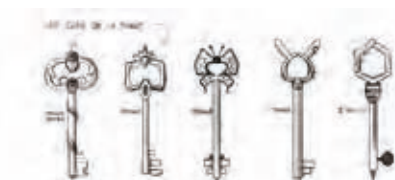
**SURFACE :** 63m<sup>2</sup>

**BUDGET :** 500K€ HT



La maison de Niglo est un Meet & greet, un point de rencontre immersif avec Niglo et Niglotte.

Le vrai challenge : Donner aux visiteurs le sentiment de traverser différentes pièces d'une maison de hérissons et de découvrir le quotidien des personnages cultes de Nigloland par la scénographie, la succession des espaces et un traitement différencié des sols et des murs, des volumes, du mobilier iconique et quelques easter eggs. L'ajout de diffuseurs d'odeurs (champignons et sous-bois) ainsi que d'une fausse cheminée participent pleinement à une expérience inoubliable.



**Design props (B. CHEDDADI)**



**Design props (Jessy ROIG)**



# AIRE DE JEUX NIGLO/MCARTHURGLEN



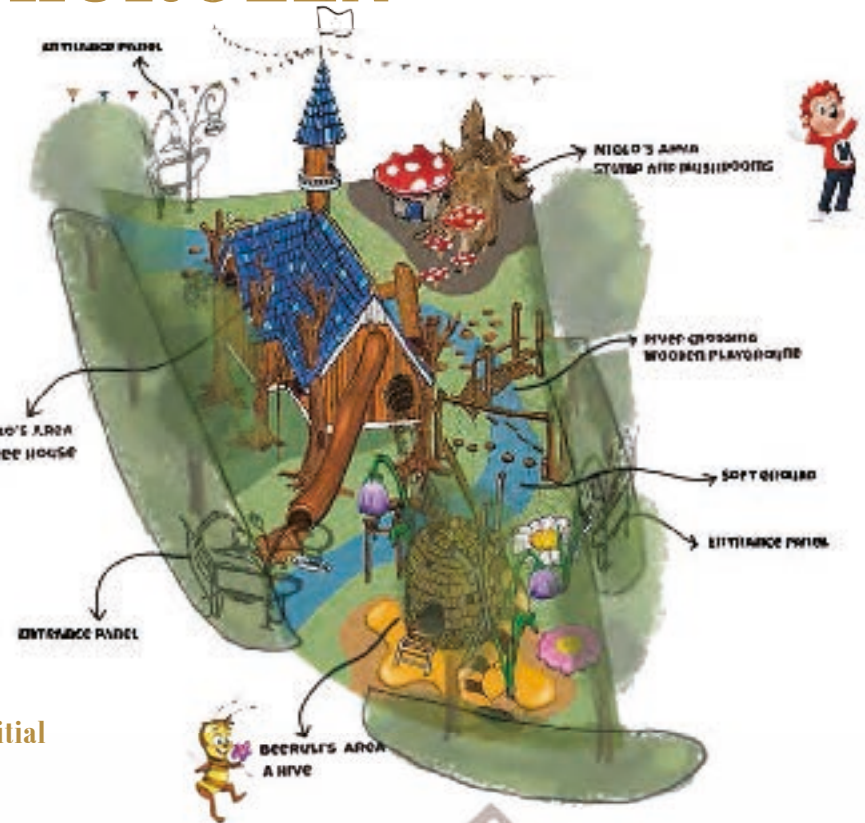
LIVRAISON: Novembre 2025

LIEU : TROYES (10)

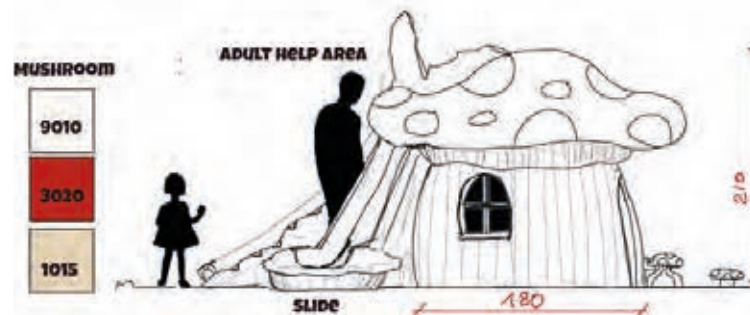
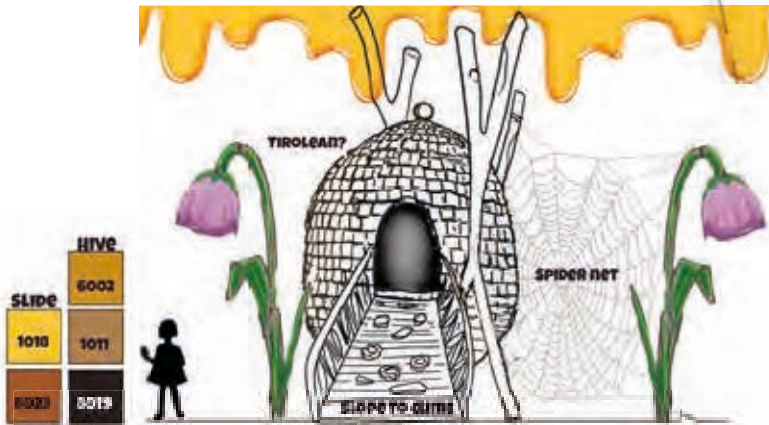
MISSIONS : Concept initial, supervision  
conception et identité NigloLand

SURFACE : 120m<sup>2</sup>

BUDGET : 350K€ HT



Concept initial



Croquis concept initial zones BEERULI & NIGLO



Concept final réécrit avec PRO URBA



# UNIVERS À HABITER

## ERMITAGE



LIEU : PONTARLIER (25)

MISSIONS : Concours restreint. Non réalisé

SURFACE : 2552m<sup>2</sup>

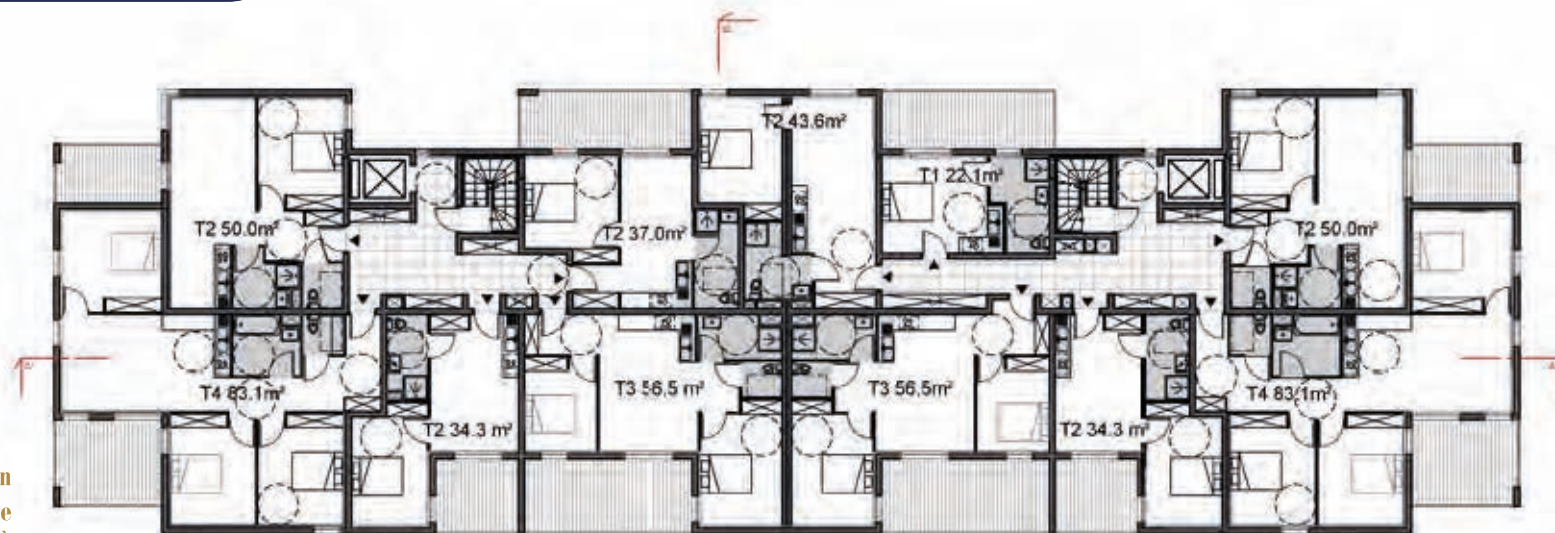
BUDGET : 3,85M€ HT

Ce projet naît d'une conviction simple : un immeuble de logements collectifs en territoire de montagne ne peut pas ignorer ce qui l'entoure. À Pontarlier, au pied du Jura, les toits à deux pans des chalets dictent le paysage depuis des siècles.

Le plan de niveau courant révèle la véritable ambition du projet : une organisation en double bande, symétrique, articulée autour de deux noyaux de circulation centraux. Ce plan rationnel permet une grande diversité typologique sur chaque niveau sans sacrifier la qualité des orientations. Les logements traversants ou en angle bénéficient d'une double exposition.



Élévation sur rue



Plan de niveau courant



Perspective projet

# GITES À SALIVES



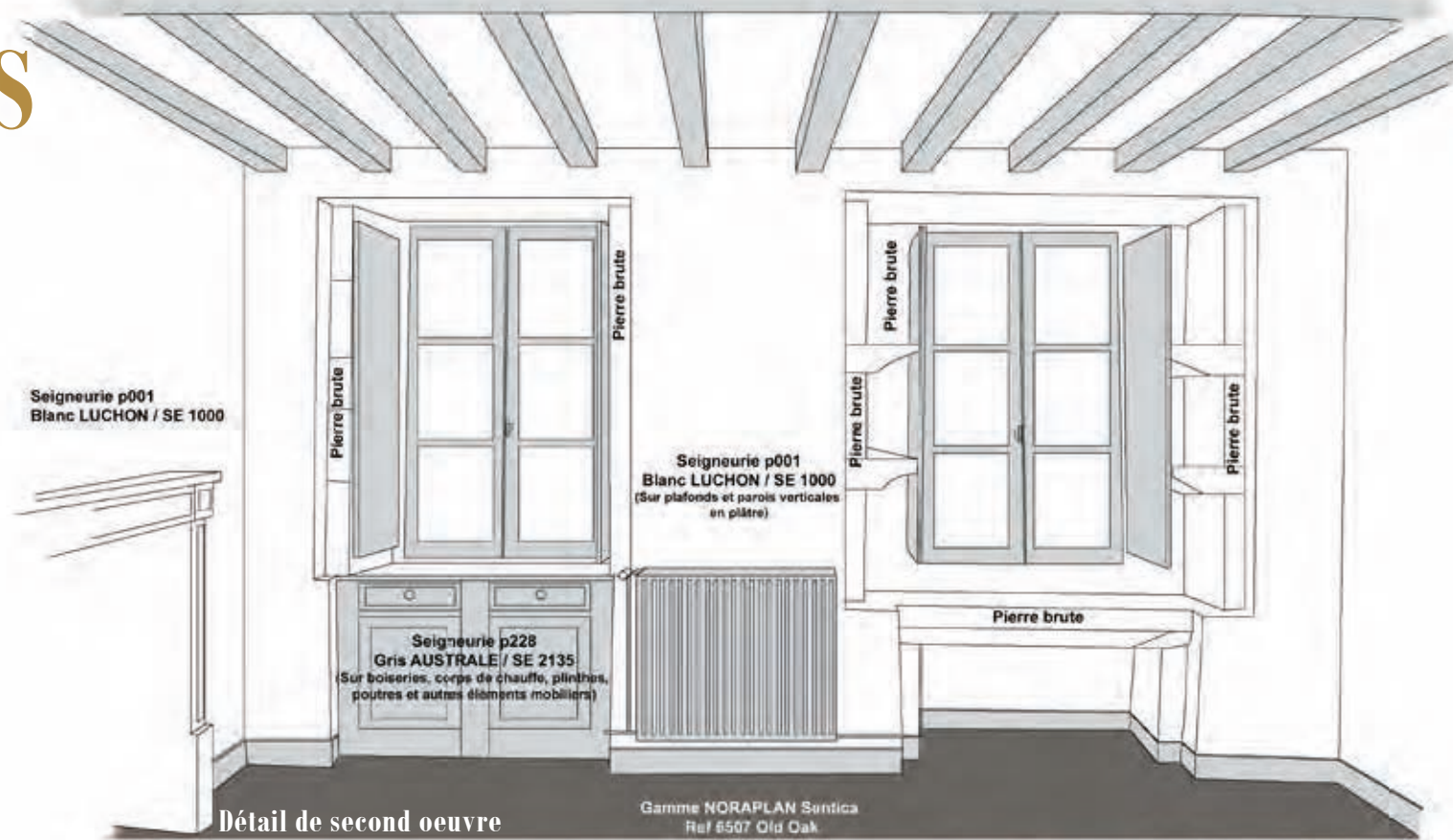
LIVRAISON: 2017

LIEU : SALIVES (21)

**MISSIONS :** Conception architecturale pour la restructuration de deux maisons et granges en gites pour l'accueil international des chercheurs du CEA VALDUC.  
Du concept à la livraison en passant par le suivi de chantier (y compris choix des mobiliers, vaisselles, etc)

SURFACE : 240m<sup>2</sup>

BUDGET : 800K€ (inclus mobiliers & décorations)



Photographies à la livraison

# UNIVERS CULTUREL & INSTITUTIONNEL

## MUSÉE DE LA VIGNE ET DU VIN



LIVRAISON: 2018

LIEU : TALANT (21)  
MAISON ALIX DE VERGY

MISSIONS : *Restructuration,*  
*Conception, scénographie, suivi de chantier.*

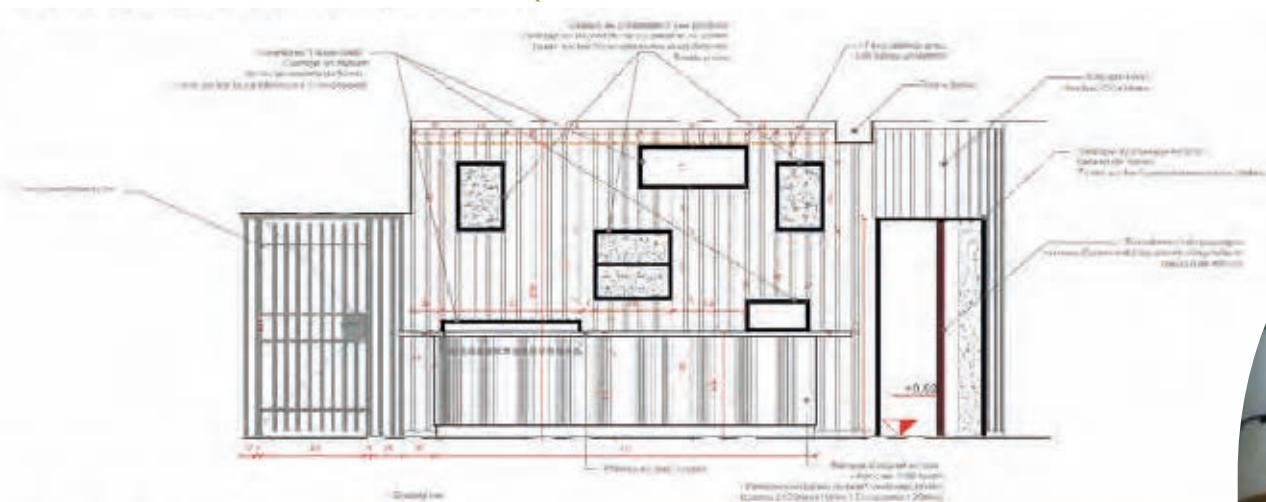
SURFACE : 130m<sup>2</sup>

BUDGET : 900K€ HT

Cette bâtisse remarquable du cœur de Talant a bénéficié d'une restructuration totale pour mettre en valeur un patrimoine unique.

La scénographie propose aux visiteurs de suivre les 5 étapes de la vinification au cours des différentes salles. Les passages entre chaque salle sont habillés d'un encadrement en acier Corten à la fois support signalétique et thématique.

La forme de la banque d'accueil et des claustras en bois de châtaigner font écho aux merrains des tonneaux à vin. L'espace de présentation et de dégustation des produits créé une atmosphère qui invite à la découverte des produits locaux et de leur fabrication artisanale.



# LYCÉE HAIGNERÉ



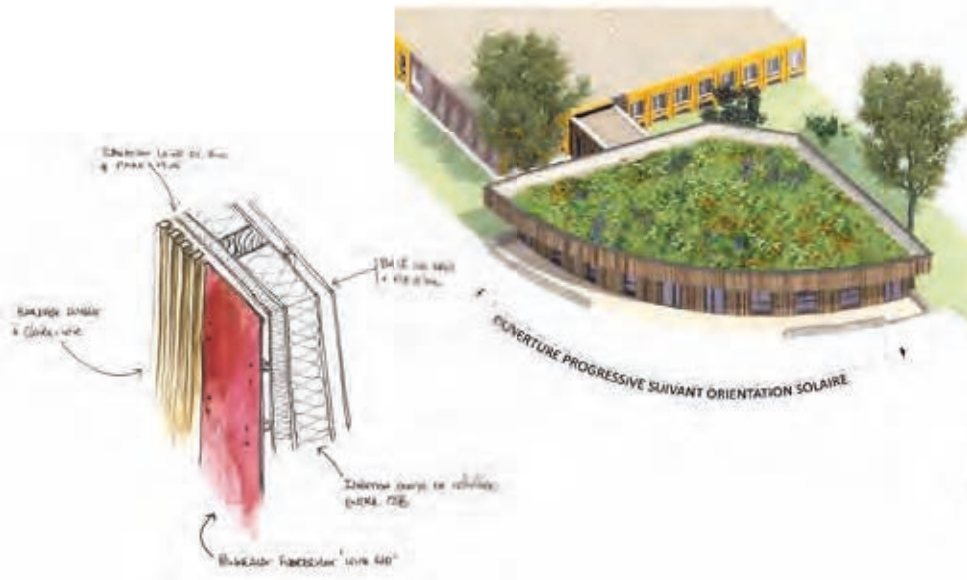
LIVRAISON: 2023

LIEU : BLANZY (71)

**MISSIONS :** Création d'un préau et d'une nouvelle entrée, restructuration de 5 bâtiments et intégration de l'IFSL.  
Direction de projet de la conception à la livraison.

SURFACE : 5561m<sup>2</sup>

BUDGET : 5.9M€ HT



## TOITURE VEGETALISEE

- Inertie thermique
- Filtration des eaux pluviales
- Favorise la biodiversité

## AUVENT

- Ombre de l'insolation
- Apport calorifique saison froide
- Protection saison chaude

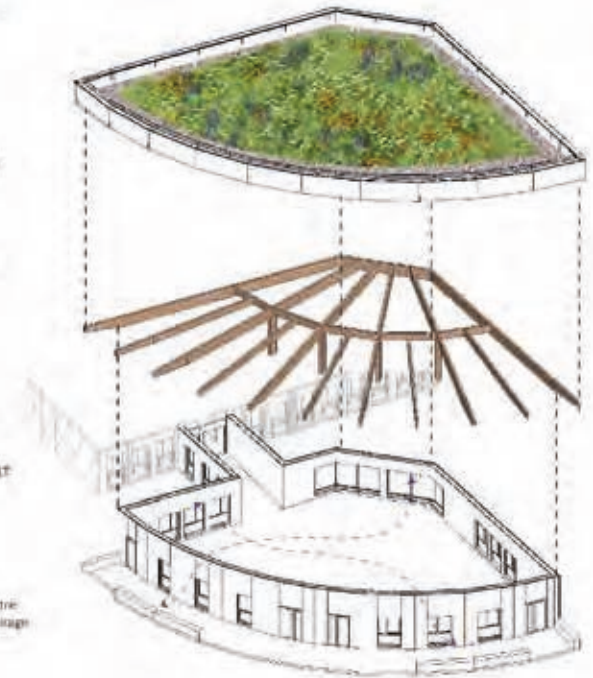
## STRUCTURE BOIS

## MATERIAUX BIOSOURCES

- Structure bois
- Isolation: Cailloux de cellulose et laine de bois
- Bardage bois
- Support de toiture végétalisée: CLT
- Faux plafond fibre de bois

## IMPLANTATION

- Détachée de l'existant pour permettre une ventilation traversante et un éclairage naturel optimisés





# SAINT JOSEPH



LIVRAISON: 2025

LIEU : DIJON (21)

MISSIONS : Surrélévation de deux niveaux +  
aménagement d'un préau et d'une terrasse  
professeurs.  
Conception et suivi jusqu'au chantier.

SURFACE : 900m<sup>2</sup>

BUDGET : 3,5M€ HT



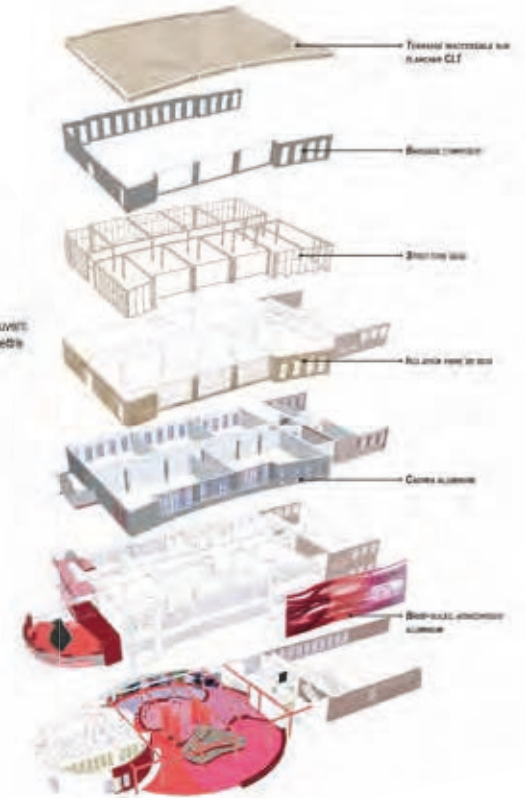
**LES ACCOCHES:**  
Ouvrant sur le paysage, ces bulles hors du temps  
offrent des moments de quiétude.

**LES TABLES DE TRAVAIL:**  
Côté jardin, les élèves peuvent profiter pleinement  
du calme pour travailler, écrivains par la fenêtre.

**Le Forum:**  
Lieu d'échange et de  
débats où les élèves peuvent  
s'associer, discuter, se mettre  
en scène...

Marche 360°

**Le Rooftop:**  
La terrasse, aménagée d'alcôves tasses et hautes en paroiement  
de l'acrotère existant, offre aux professeurs un lieu de détente et  
de travail en extérieur avec vues sur le jardin et le cour. Le ruban  
se prolonge en un auvent qui couvre partiellement la terrasse  
pour la rendre agréable en toute saison.



# ÉCOLE NATIONALE DES GREFFES



**LIVRAISON:** 2016

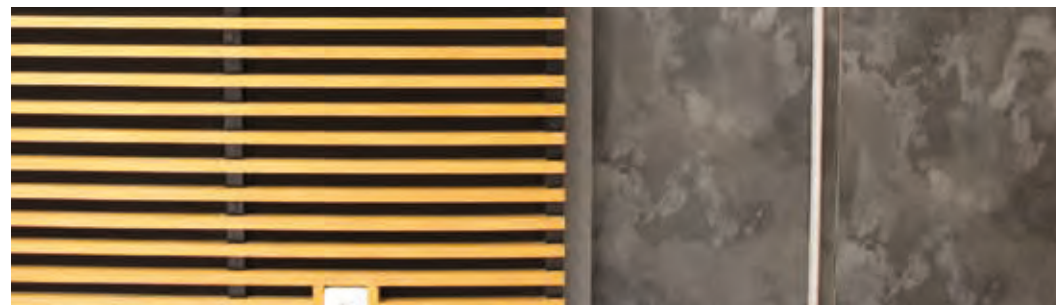
**LIEU :** DIJON (21)

**MISSIONS :** *Création d'un amphithéâtre, sécurisation et restructuration de l'accueil.*

*Conception, suivi de chantier.*

**SURFACE :** 680m<sup>2</sup>

**BUDGET :** 505K€ HT



# INSTITUT DE VIGNE



LIVRAISON: 2026

LIEU : SEMUR EN AUXOIS (21)

MISSIONS : Restructuration des 4 bâtiments de l'institut de vigne (foyer de l'enfance).  
Conception, Concours gagné.

SURFACE : 2000m<sup>2</sup>

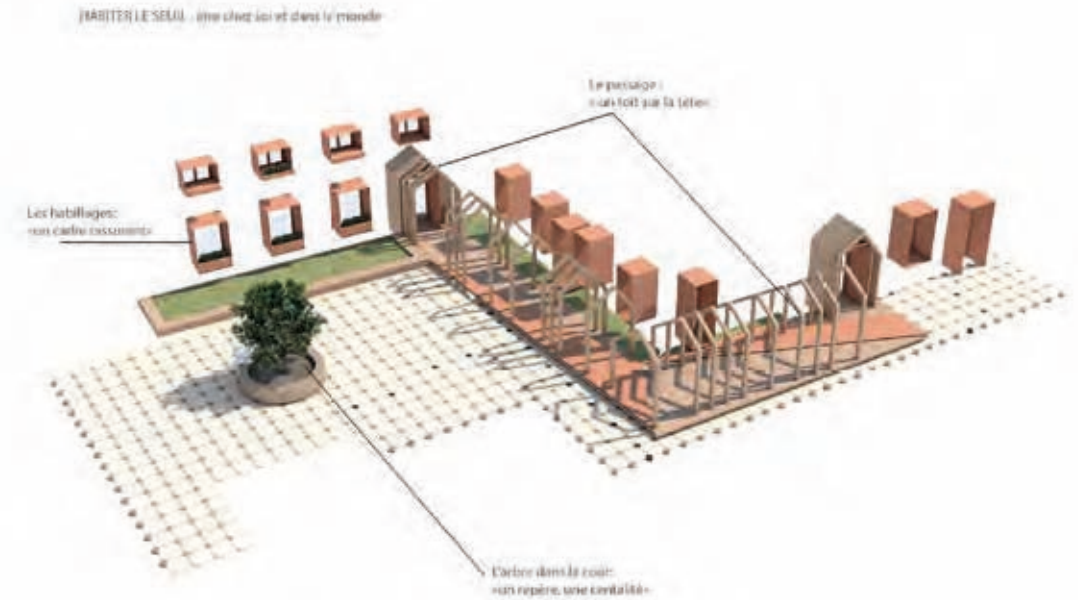
BUDGET : 4M€ HT

## BÂTIMENTS :

- 1 "Petits" (8-11 ans)
- 2 Administration
- 3 "Internat" (12-15 ans)
- 4 "Autonomes" (16-18 ans)

## EXTÉRIEURS :

- A Jardin et cour des "Petits"
  - B Jardin des "Internats"
  - C Espace détente
  - D Gradins
  - E Espace détente des "Autonomes"
  - F Terrain de jeux
- Jardin pédagogique (potager, serres, ruches, mare de biodiversité...)



Le projet repose sur le concept d'épaississement du « seuil », à la fois franchissement du « chez soi », mais aussi passage d'un espace à l'autre, de l'intérieur vers l'extérieur, et le symbole d'une étape intermédiaire - de l'enfance à l'âge adulte - porteuse d'espoir vers un futur serein hors de l'institut.

Chaque épaisseur du projet est donnée à l'usage des enfants. Les baies deviennent plans de travail ou banquettes. Des niches dans les murs se transforment en étagères, assises ou support d'expression. Les espaces se veulent le plus ouverts possible pour favoriser la communion et le développement d'activités ensemble afin d'apprendre les uns des autres, tout en délimitant des sous-espaces et des bulles d'individualités permettant à chacun d'aller à son rythme.





VUE DE LA COUR DES PETITS



INTÉRIEUR D'UNE CHAMBRE



EXISTANT

PROJET

# CITÉ ADMINISTRATIVE DE DIJON



LIVRAISON: 2023

LIEU : DIJON (21)

**MISSIONS :** *Réhabilitation thermique des 3 bâtiments de la cité administrative de Dijon. Conception bioclimatique, suivi de chantier, Concours gagné.*

SURFACE : 4600m<sup>2</sup>

BUDGET : 4M€ HT

Au vu des problématiques de surchauffe d'été, nous proposons la mise en oeuvre de panneaux en mélaminés préfabriqués en atelier pour une pose au droit des dormants des fenêtres rebouchées, ce qui permet de minimiser l'impact des travaux en le limitant uniquement à la zone de la fenêtre concernée et d'ainsi limiter le temps d'intervention dans chaque bureau pour répondre à la contrainte d'un site occupé par ses usagers. Certaines salles seront équipées d'un panneau « Bulletin Board », élément de support d'accroche en lin dans des teintes en rappel des couleurs présentes sur site. Par cette intervention, nous prenons le parti de faire de la contrainte d'obturation des fenêtres une force de notre projet.

Les matériaux biosourcés sont mis à l'honneur :

- Les façades sont isolées en laine de bois. (280mm en partie courante)
- Les vêtements sont en panneaux FUNDERMAX labellisé biosourcé et bardage bois à claire-voie.
- Les brise-soleils sont en bois.
- Les panneaux intérieurs sont en mélaminé + panneaux en lin ponctuels.



Les matériaux biosourcés sont mis à l'honneur :



AVANT



APRÈS





*IMAGINONS ENSEMBLE UN NOUVEAU MONDE*

L'ATELIER  
DES  
MONDES



✉ [contact@latelierdesmondes.fr](mailto:contact@latelierdesmondes.fr)

☎ (+33) 06 71 74 30 25

🌐 [www.latelierdesmondes.fr](http://www.latelierdesmondes.fr)