



**ARCHITECTURE - URBANISME - DÉVELOPPEMENT**



# PRESS-BOOK 2025 - 2026



# ROGER ETOGO

FONDATEUR  
GROUPE ERSA  
INTERNATIONAL BUILD

ARCHITECTURE - URBANISME - DÉVELOPPEMENT



☎ (T./FR.) : +33 680 592 093

☎ (T./CAN.) : +1 438 518-9973

“ Architecte DPLG, Urbaniste et Expert international, Roger ETOGO cumule plus de **25 ans d'expérience** dans la conception, la structuration et le management de projets complexes d'architecture, d'urbanisme et de développement territorial. Visionnaire et engagé, il place l'innovation, la durabilité et l'impact socio-économique au cœur de ses réalisations.



## FONCTIONS

- Dirigeant Entreprises (France, Canada, Cameroun)
- Membre Ordres des architectes (France, Canada, Cameroun)
- Consultant indépendant – Formateur  
« Management Quantique Environnemental Intégré (M.Q.E.I) des projets de territoires intégrés »
- Autres
  - Président Association humanitaire « ASSISTANCE INTERNATIONALE MÉDICALE & ÉDUCATIVE » A.I.M.E.»
  - Ancien membre de la Commission Départementale des Risques Sanitaires et Technologiques de Loire Atlantique (Coderst 44)
  - Ancien Membre Administrateur – Fondateur de la Chambre de Commerce CANADA-AFRIQUE



## DOMAINES D'EXPERTISE

- ✓ Architecture & Grands Projets Immobiliers
- ✓ Urbanisme Stratégique & Aménagement du Territoire
- ✓ Développement de Projets Structurants
- ✓ Ingénierie Environnementale & HQE®
- ✓ Conseil Stratégique & Assistance à Maîtrise d'Ouvrage
- ✓ Formation Exécutive – Management Quantique Environnemental Intégré (M.Q.E.I.)



## FORMATION & QUALIFICATIONS



Architecte Diplômé Par Le Gouvernement DPLG



Urbaniste Diplômé de L'Institut d'Urbanisme de Paris – DIUP



Ingénieur Haute Qualité Environnemental HQE®



Expert-Bâtiment – Collège National des Experts Architectes Français – (CNEAF)



## ENGAGEMENTS & IMPLICATIONS

- Président de l'association humanitaire A.I.M.E. – Assistance Internationale Médicale & Éducative
- Ancien membre de la Commission Départementale des Risques Sanitaires et Technologiques de Loire Atlantique (Coderst 44)
- Co-fondateur et Administrateur de la Chambre de Commerce CANADA-AFRIQUE



**25+**

ANNÉES  
D'EXPÉRIENCE



**3**

CONTINENTS

EUROPE - AM. DU NORD - AFRIQUE  
FRANCE CANADA CAMEROUN



**100+**

PROJETS  
RÉALISÉS



**PARTENAIRE**

DES ACTEURS PUBLICS  
ET PRIVÉS DE PREMIER PLAN



### SIÈGE SOCIAL :

1bis allée du Parc de Mesemena, CS 25 222  
44505 LA BAULE – ESCOUBLAC (Cedex) / FRANCE

“ Transformer des visions territoriales en réalisations durables, performantes et structurantes.





ARCHITECTURE - URBANISME - DÉVELOPPEMENT



# GROUPE ERSA INTERNATIONAL BUILD

Architecture – Urbanisme –  
Développement stratégique

Fondé par Roger ETOGO, le Groupe ERSA International Build est un cabinet indépendant de conseil, de conception et de structuration de projets majeurs, opérant à l'interface de l'architecture, de l'urbanisme et du développement économique.

Depuis plus de 25 ans, ERSA accompagne des acteurs publics et privés de premier plan dans la définition, la conception et la mise en œuvre de projets complexes, à fort impact territorial et financier.

Notre approche repose sur une vision systémique intégrée, permettant d'aligner les dimensions stratégiques, techniques, économiques et institutionnelles des projets, dans un objectif constant de performance, de maîtrise des risques et de création de valeur durable.



## NOS DOMAINES D'INTERVENTION



### CONCEPTION & PILOTAGE

de projets architecturaux et urbains d'envergure internationale



### STRUCTURATION STRATÉGIQUE & OPÉRATIONNELLE

de projets complexes (villes nouvelles, infrastructures, hubs économiques)



### INGÉNIERIE DE MONTAGE

modèles économiques, partenariats publics-privés et levées de financements



### CONSEIL STRATÉGIQUE

auprès des gouvernements, collectivités et investisseurs institutionnels



### ASSISTANCE À MAÎTRISE D'OUVRAGE

sur des opérations à forte exigence technique et politique



### FORMATION PROFESSIONNELLE LE MANAGEMENT QUANTIQUE ENVIRONNEMENTAL INTÉGRÉ

programmes de formation stratégique destinés aux décideurs publics et privés, visant l'intégration systémique des enjeux environnementaux, économiques et territoriaux

“ Transformer des visions ambitieuses en programmes opérationnels durables et à fort impact.

**BÂTISSEUR D'AVENIR,  
PARTENAIRE DE CONFIANCE.**



**25+**  
ANNÉES  
D'EXPERTISE



**100+**  
PROJETS  
RÉALISÉS



**FRANCE - CANADA  
CAMEROUN**  
PAYS  
D'INTERVENTION



**PARTENAIRE**  
DES ACTEURS PUBLICS  
ET PRIVÉS DE PREMIER PLAN



# ARCHITECTURE QUANTIQUE INTÉGRÉE (A.Q.I.) & STRATÉGIE TERRITORIALE

Nous aidons les maires à sécuriser leurs projets,  
maîtriser leurs budgets, et améliorer concrètement le cadre de vie des habitants



ARCHITECTURE - URBANISME - DÉVELOPPEMENT



1bis Avenue du Parc de  
Mesemena - CS 25222  
44505 LA BAULE - ESCOUBLAC  
FRANCE

## VOS ENJEUX AUJOURD'HUI

- \* Projets bloqués ou ralentis
- \* Pressions sur les budgets publics
- \* Attentes fortes des habitants
- \* Contraintes environnementales et réglementaires
- \* Nécessité de résultats visibles avant la fin du mandat

## NOTRE RÉPONSE

Nous intervenons comme partenaire stratégique,  
Et opérationnel des collectivités pour :



**SÉCURISER  
VOS DÉCISIONS**



**OPTIMISER  
VOS INVESTISSEMENTS**



**ACCÉLÉRER  
VOS PROJETS**



**GARANTIR DES  
RÉALISATIONS  
CONCRÈTES**

## NOS 3 OFFRES CLÉS

### 1 AUDIT & DIAGNOSTIC RAPIDE

- Analyse de votre projet ou de votre territoire
- Identification des risques et blocages
- Recommandations opérationnelles immédiates



**RÉSULTAT :**  
une vision claire et des  
décisions sécurisées

### 2 ASSISTANCE À MAÎTRISE D'OUVRAGE (AMO)

- Structuration du projet
- Optimisation technique et financière
- Intégration des enjeux environnementaux



**RÉSULTAT :**  
un projet maîtrisé, optimisé  
et finançable

### 3 PILOTAGE & RÉALISATION

- Coordination des acteurs
- Suivi des études et travaux
- Respect des coûts, délais et qualité



**RÉSULTAT :**  
zéro mauvaise surprise et  
un projet livré avec succès

## EXEMPLES DE MISSIONS



Réhabilitation d'écoles  
et bâtiments publics



Requalification de  
centres-bourgs



Projets urbains et  
opérations d'aménagement



Optimisation énergétique  
du patrimoine communal



Projets complexes  
multi-acteurs

## NOTRE VALEUR AJOUTÉE



Vision globale :  
stratégie + technique + usage



Approche pragmatique :  
des solutions concrètes,  
pas du discours



Expérience des enjeux publics :  
décision, budget, calendrier  
politique



Positionnement : facilitateur  
entre élus, techniciens et partenaires

## NOTRE OBJECTIF

- ✓ Vous faire gagner du temps
- ✓ Sécuriser vos projets
- ✓ Améliorer durablement le cadre de vie de vos administrés



## PROPOSITION SIMPLE

Un échange de 30 minutes avec vos équipes

- ✓ Analyse rapide de vos priorités
- ✓ Premières recommandations concrètes



## CONTACT

**06 80 59 20 93**

[info.ersa-amenagement@groupeersa.com](mailto:info.ersa-amenagement@groupeersa.com)

Nous transformons vos ambitions politiques en projets concrets, durables et réussis.



**Roger ETOGO**

Architecte DPLG – Urbaniste DIUP  
Ingénieur H.Q.E – Expert Bâtiment  
Formateur & Consultant Senior  
Spécialiste du M.Q.E.I.

**FORMER AUJOURD'HUI  
LES LEADERS DE LA TRANSITION  
DE DEMAIN.**

Une approche innovante qui intègre les dimensions environnementales, économiques, sociales et humaines pour créer de la valeur durable et régénérative.

**UNE VISION  
GLOBALE.  
DES IMPACTS  
CONCRETS.**



**APPROCHE QUANTIQUE**  
Penser systémique, anticiper les interconnexions et créer des solutions régénératives.



**ENVIRONNEMENT INTÉGRÉ**  
Intégrer durablement les enjeux climatiques, énergétiques et écologiques.



**LEADERSHIP RESPONSABLE**  
Développer des compétences managériales alignées sur l'impact et la performance globale.



**PERFORMANCE DURABLE**  
Allier rentabilité, résilience et création de valeur à long terme.

**CE QUE VOUS ALLEZ ACQUÉRIR**

- ✓ Une vision systémique et quantique des enjeux environnementaux
- ✓ Des outils concrets pour piloter des projets durables et performants
- ✓ La capacité à prendre des décisions éclairées et responsables
- ✓ Un leadership engagé pour transformer vos organisations
- ✓ Une méthode intégrée applicable immédiatement

**PROGRAMME DE FORMATION**

- 01 FONDAMENTAUX DU MANAGEMENT QUANTIQUE ENVIRONNEMENTAL**
  - Comprendre les principes du management quantique
  - Enjeux environnementaux intégrés et transitions durables
- 02 STRATÉGIE & VISION SYSTÉMIQUE**
  - Analyse systémique des organisations et des territoires
  - Anticipation, résilience et création de valeur durable
- 03 PILOTAGE DE PROJETS DURABLES**
  - Outils et méthodes d'aide à la décision
  - Conception et pilotage de projets à impact positif
- 04 LEADERSHIP & PERFORMANCE RESPONSABLE**
  - Management intégré des parties prenantes
  - Conduite du changement et intelligence collective
- 05 MISE EN PRATIQUE & PROJETS APPLIQUÉS**
  - Études de cas réels et retours d'expérience
  - Élaboration d'un plan d'action personnalisé



**PÉDAGOGIE  
ACTIVE & PARTICIPATIVE**

Études de cas, ateliers pratiques, jeux de rôle, coaching personnalisé.



**DURÉE**  
3 à 5 jours  
(modulable)



**CERTIFICATION**  
Attestation de formation en M.Q.E.I.

**À QUI S'ADRESSE CETTE FORMATION ?**

-   
Dirigeants & Cadres
-   
Chefs de projet
-   
Responsables RSE / QSE
-   
Consultants & Experts
-   
Étudiants & Professionnels en reconversion

**DES RÉSULTATS CONCRETS**

-   
**+ PERFORMANCE**  
Améliorez vos résultats économiques et opérationnels.
-   
**- RISQUES**  
Anticipez les risques environnementaux et réglementaires.
-   
**+ INNOVATION**  
Développez des solutions créatives et durables.
-   
**+ IMPACT**  
Contribuez à un avenir meilleur et plus responsable.

**POURQUOI CETTE FORMATION EST UNIQUE ?**

- ✓ Une approche intégrée et holistique
- ✓ Une expertise terrain et une vision stratégique
- ✓ Des outils concrets et immédiatement applicables
- ✓ Un accompagnement personnalisé
- ✓ Un formateur passionné et expérimenté

**ILS ONT FAIT ÉVOLUER LEUR VISION ET LEURS PRATIQUES**

“ « Cette formation a transformé ma manière de piloter mes projets. Je vois désormais l'impact global de chaque décision. »  
Directeur de Projet, Groupe BTP

“ « Une approche innovante et inspirante. Des outils puissants pour agir concrètement pour la planète et la performance. »  
Responsable RSE, Industrie

“ « Le management quantique environnemental intégré est un vrai levier de leadership et de transformation durable. »  
Consultant en Transition Écologique



**INVESTISSEZ EN VOUS.  
DEVENEZ ACTEUR DU CHANGEMENT !**

Rejoignez notre prochaine session et développez les compétences clés pour un avenir durable.

**PLACES LIMITÉES – INSCRIVEZ-VOUS DÈS MAINTENANT !**

**CONTACT & INSCRIPTIONS**

**06 80 59 20 93**

E-Mail : [info.ersa-amenagement@groupeersa.com](mailto:info.ersa-amenagement@groupeersa.com)

1bis Avenue du Pard de Mesemena  
CS 25222 44505 LA BAULE - ESCOUBLAC



**INSTITUT  
QUANTUM**

— AGENCE LA BAULE —

**CONSTRUISONS ENSEMBLE UN AVENIR DURABLE.**



# INSTITUT ERSA AERYN QUANTUM

AGENCE YAOUNDÉ (CAMEROUN)

ARCHITECTURE, URBANISME & CADRE DE VIE

## FORMATEUR EN MANAGEMENT QUANTIQUE ENVIRONNEMENTAL INTÉGRÉ (M.Q.E.I.)

PENSER GLOBAL, AGIR INTÉGRÉ, IMPACTER DURABLEMENT.



**Roger ETOGO**

Architecte DPLG – Urbaniste DIUP  
Ingénieur H.Q.E – Expert Bâtiment  
Formateur & Consultant Senior  
Spécialiste du M.Q.E.I.

### FORMER AUJOURD'HUI LES LEADERS DE LA TRANSITION DE DEMAIN.

Une approche innovante qui intègre les dimensions environnementales, économiques, sociales et humaines pour créer de la valeur durable et régénérative dans les projets d'architecture, d'urbanisme et de cadre de vie.

UNE VISION  
GLOBALE.  
DES IMPACTS  
CONCRETS.



#### APPROCHE QUANTIQUE

Penser systémique, anticiper les interconnexions et créer des solutions régénératives.



#### ENVIRONNEMENT INTÉGRÉ

Intégrer durablement les enjeux climatiques, énergétiques et écologiques.



#### LEADERSHIP RESPONSABLE

Développer des compétences managériales alignées sur l'impact et la performance globale.



#### PERFORMANCE DURABLE

Allier rentabilité, résilience et création de valeur à long terme.

### CE QUE VOUS ALLEZ ACQUÉRIR

- ✓ Une vision systémique et quantique des enjeux environnementaux
- ✓ Des outils concrets pour piloter des projets durables et performants
- ✓ La capacité à prendre des décisions éclairées et responsables
- ✓ Un leadership engagé pour transformer vos organisations
- ✓ Une méthode intégrée applicable immédiatement

### À QUI S'ADRESSE CETTE FORMATION ?



### PROGRAMME DE FORMATION

- 01 FONDAMENTAUX DU MANAGEMENT QUANTIQUE ENVIRONNEMENTAL**
  - Comprendre les principes du management quantique
  - Enjeux environnementaux intégrés et transitions durables
- 02 STRATÉGIE & VISION SYSTÉMIQUE**
  - Analyse systémique des organisations et des territoires
  - Anticipation, résilience et création de valeur durable
- 03 PILOTAGE DE PROJETS DURABLES**
  - Outils et méthodes d'aide à la décision
  - Conception et pilotage de projets à impact positif
- 04 LEADERSHIP & PERFORMANCE RESPONSABLE**
  - Management intégré des parties prenantes
  - Conduite du changement et intelligence collective
- 05 MISE EN PRATIQUE & PROJETS APPLIQUÉS**
  - Études de cas réels et retours d'expérience
  - Élaboration d'un plan d'action personnalisé



#### PÉDAGOGIE ACTIVE & PARTICIPATIVE

Études de cas, ateliers pratiques, jeux de rôle, coaching personnalisé.



**DURÉE**  
3 à 5 jours  
(modulable)



**CERTIFICATION**  
Attestation de formation  
en M.Q.E.I.

### DES RÉSULTATS CONCRETS



**+ PERFORMANCE**  
Améliorez vos résultats économiques et opérationnels.



**- RISQUES**  
Anticipez les risques environnementaux et réglementaires.



**+ INNOVATION**  
Développez des solutions créatives et durables.



**+ IMPACT**  
Contribuez à un avenir meilleur et plus responsable.

### POURQUOI CETTE FORMATION EST UNIQUE ?

- ✓ Une approche intégrée et holistique
- ✓ Une expertise terrain et une vision stratégique
- ✓ Des outils concrets et immédiatement applicables
- ✓ Un accompagnement personnalisé
- ✓ Un formateur passionné et expérimenté

### ILS ONT FAIT ÉVOLUER LEUR VISION ET LEURS PRATIQUES

« Cette formation a transformé ma manière de piloter mes projets. Je vois désormais l'impact global de chaque décision. »  
Directeur de Projet, Groupe BTP

« Une approche innovante et inspirante. Des outils puissants pour agir concrètement pour la planète et la performance. »  
Responsable RSE, Industrie

« Le management quantique environnemental intégré est un vrai levier de leadership et de transformation durable. »  
Consultant en Transition Écologique

### CONTACT & INSCRIPTIONS

**06 80 59 20 93**

E-Mail : [info.ersa-amenagement@groupeersa.com](mailto:info.ersa-amenagement@groupeersa.com)

1bis Avenue du Pard de Mesemena  
CS 25222 44505 LA BAULE - ESCOUBLAC



**INVESTISSEZ EN VOUS.  
DEVENEZ ACTEUR DU CHANGEMENT !**  
Rejoignez notre prochaine session et développez les compétences clés pour un avenir durable.

PLACES LIMITÉES – INSCRIVEZ-VOUS DÈS MAINTENANT !



**INSTITUT  
ERSA AERYN  
QUANTUM**  
AGENCE YAOUNDÉ (CAMEROUN)

ARCHITECTURE, URBANISME ET CADRE DE VIE  
CONSTRUISONS ENSEMBLE UN AVENIR DURABLE.

ARCHITECTURE QUANTIQUE INTÉGRÉE  
& CADRE DE VIE

# CONCEVOIR MIEUX. OPTIMISER PLUS. VALORISER DURABLEMENT.

Nous accompagnons les promoteurs  
et investisseurs de l'idée à la livraison  
pour créer des projets performants,  
rentables et durables.



## Roger ETOGO

Architecte DPLG - URBANISTE DIUP  
Ingénieur H.Q.E. / Programmiste Accés. -QU. Univeselle  
Expert Batiment (Conseil National des Architectes Experts Français - CNAEF)  
Membre du Conseil régional de l'Ordre des Architectes des pays de Loire (CROAPL - FRANCE)  
Membre de l'Ordre des Architectes du Québec (O.A.Q. - CANADA)  
Membre de l'Ordre National des Architectes du Cameroun (ONAC - CAMEROUN)



PLUS DE  
RENTABILITÉ



MOINS DE RISQUES  
& DE RETARDS



MEILLEURE  
PERFORMANCE  
ENVIRONNEMENTALE



PLUS DE VALEUR  
À LA REVENTE  
OU À LA LOCATION

## NOTRE EXPERTISE, VOTRE PERFORMANCE



### ÉTUDES & FAISABILITÉ

Analyse de potentiel  
Études réglementaires  
Programmation optimisée  
Montage d'opération



### CONCEPTION & DESIGN

Architecture innovante  
Optimisation des surfaces  
Intégration urbaine  
Expérience utilisateur



### OPTIMISATION & VALEUR

Maîtrise des coûts  
Optimisation des délais  
Performance énergétique  
Certifications & labels



### PILOTAGE & RÉALISATION

Suivi de projet rigoureux  
Coordination des acteurs  
Contrôle qualité  
Respect coûts/délais



### LIVRAISON & VALORISATION

Livraison conforme  
Assistance mise en location  
Valorisation patrimoniale  
Suivi post-livraison

## DES RÉSULTATS CONCRETS

**+15%** DE VALEUR CRÉÉE\*

**-20%** DE COÛTS CACHÉS\*

**0** MAUVAISE SURPRISE  
À LA LIVRAISON

\*Données moyennes observées  
sur nos opérations.

## TYPES DE PROJETS



LOGEMENTS  
RÉSIDENTIELS



BUREAUX  
& SIÈGES SOCIAUX



MIXTE  
& USAGES COMBINÉS



AMÉNAGEMENTS  
URBAINS



COMMERCES  
& RETAIL

## NOTRE APPROCHE DIFFÉRENCIANTE

- ✓ Vision 360° : architecture, technique, environnement, usage et rentabilité
- ✓ Approche data-driven pour des décisions éclairées
- ✓ Anticipation des risques et sécurisation réglementaire
- ✓ Solutions sur-mesure, innovantes et durables
- ✓ Un interlocuteur unique, réactif et engagé

## OBJECTIF : MAXIMISER VOTRE RETOUR SUR INVESTISSEMENT



RENDEMENT  
OPTIMISÉ



RISQUES  
MAÎTRISÉS



DÉLAIS  
SÉCURISÉS



VALEUR PATRIMONIALE  
RENFORCÉE

Nous transformons votre vision en un actif performant et durable.



## ÉCHANGEONS SUR VOTRE PROCHAIN PROJET

Un premier rendez-vous stratégique de 30 minutes  
pour analyser vos objectifs et identifier les leviers  
de performance de votre opération.

PREMIER ÉCHANGE CONFIDENTIEL ET SANS ENGAGEMENT

## CONTACT :

**06 80 59 20 93**

info.ersa-amanagement@groupeersa.com

1 bis Allée du Parc de Mesemena  
CS 25222

44505 LA BAULE - ESCOUBLAC (FRANCE)



ARCHITECTURE - URBANISME - DÉVELOPPEMENT

STRATÉGIE - CONCEPTION - PERFORMANCE - VALEUR

# SPÉCIALISTE DE LA RÉNOVATION, RÉHABILITATION, RESTRUCTURATION ET DÉCONSTRUCTION DE BÂTIMENTS

## NOTAMMENT IMMEUBLES D'HABITATION



**RÉNOVER**

Moderniser sans dénaturer

**RÉHABILITER**

Redonner vie, confort et valeur

**RESTRUCTURER**

Repenser les volumes, optimiser les usages

**DÉCONSTRUIRE**

Démolir proprement, valoriser durablement

**TRANSFORMEZ L'EXISTANT.  
CRÉEZ DE LA VALEUR.**

- ✓ Valorisation patrimoniale et financière
- ✓ Conformité réglementaire et sécurisation juridique
- ✓ Performance énergétique et confort améliorés
- ✓ Optimisation des espaces et des usages
- ✓ Démarche durable et responsable

ÉTUDE  
DIAGNOSTIC  
FAISABILITÉ  
ACCOMPAGNEMENT  
CLÉ EN MAIN

### NOTRE APPROCHE : MÉTHODE & RÉSULTATS

-  **DIAGNOSTIC PRÉCIS**  
Analyse technique, structurelle et réglementaire
-  **CONCEPTION SUR-MESURE**  
Solutions adaptées à vos objectifs et contraintes
-  **MAÎTRISE GLOBALE DU PROJET**  
De l'étude à la livraison, un interlocuteur unique
-  **MAÎTRISE DES COÛTS & DES DÉLAIS**  
Engagement sur les résultats
-  **QUALITÉ, SÉCURITÉ & DURABILITÉ**  
Des réalisations pérennes et responsables

### NOS RÉALISATIONS, VOTRE PREUVE



**IMMEUBLE D'HABITATION**  
Rénovation complète



**RESTRUCTURATION**  
Réorganisation & extension



**DÉCONSTRUCTION SÉLECTIVE**  
Tri, recyclage & valorisation

### POUR QUI ?



### LES BÉNÉFICES POUR VOUS

- ✓ Augmentation de la valeur de votre bien
- ✓ Réduction des charges énergétiques
- ✓ Mise en conformité et sécurité renforcées
- ✓ Meilleure attractivité locative ou commerciale
- ✓ Impact environnemental maîtrisé

## UN PROJET ? PARLONS-EN.

L'expertise architecturale & technique au service de vos bâtiments existants.

# VOTRE PROJET. NOTRE EXPERTISE. VOTRE BIEN-ÊTRE.

Des espaces beaux, fonctionnels, durables  
et pensés pour votre mode de vie.



## Roger ETOGO

Architecte DPLG - URBANISTE DIUP  
Ingénieur H.Q.E. / Programmiste Accés. -QU. Univeselle  
Expert Batiment (Conseil National des Architectes Experts Français - CNAEF)  
Membre du Conseil régional de l'Ordre des Architectes des pays de Loire (CROAPL - FRANCE)  
Membre de l'Ordre des Architectes du Québec (OAO - CANADA)  
Membre de l'Ordre National des Architectes du Cameroun (ONAC - CAMEROUN)



**MAÎTRISE TOTALE**  
Votre projet de A à Z,  
en toute sérénité



**DESIGN & HARMONIE**  
Une architecture élégante,  
adaptée à votre style de vie



**CONFORT & PERFORMANCE**  
Bien-être au quotidien,  
économie d'énergie



**QUALITÉ & DURABILITÉ**  
Des matériaux nobles,  
des réalisations durables

## NOTRE ACCOMPAGNEMENT SUR-MESURE

1



### ÉCOUTE & CONSEIL

- Compréhension de vos besoins et envies
- Analyse de votre mode de vie et de votre budget

2



### CONCEPTION

- Plans sur-mesure
- Modélisation 3D réaliste
- Optimisation des espaces et de la lumière

3



### SÉLECTION & OPTIMISATION

- Choix des matériaux et finitions
- Solutions techniques performantes
- Maîtrise des coûts

4



### RÉALISATION

- Suivi de chantier rigoureux
- Coordination des artisans
- Respect des délais et de la qualité

5



### LIVRAISON

- Réception détaillée
- Accompagnement jusqu'à votre installation

6



### APRÈS LIVRAISON

- Garantie de satisfaction
- Suivi et conseils personnalisés

## NOS EXEMPLES - POUR INSPIRER ET DYNAMISER VOTRE PROJET



**VILLAS & MAISONS**  
Contemporaines ou traditionnelles



**RÉNOVATIONS**  
Valorisez l'existant, réinventez vos espaces



**EXTENSIONS & SURÉLÉVATIONS**  
Plus d'espace, plus de confort, plus de valeur



**AMÉNAGEMENTS INTÉRIEURS**  
Fonctionnels, esthétiques et chaleureux



**AMÉNAGEMENTS EXTÉRIEURS**  
Terrasses, jardins, piscines, clôtures, allées...

## LES BÉNÉFICES POUR VOUS

- ✓ Un lieu de vie à votre image
- ✓ Un confort optimal au quotidien
- ✓ Une meilleure performance énergétique
- ✓ Une valorisation durable de votre bien
- ✓ La tranquillité d'esprit à chaque étape



## DONNONS VIE À VOTRE PROJET

Un premier échange sans engagement pour parler de vos envies et de vos besoins.

PRENEZ RENDEZ-VOUS DÈS MAINTENANT !



### ÉCOUTE PERSONNALISÉE

Vos besoins au cœur du projet



### SOLUTIONS SUR-MESURE

Adaptées à votre style et votre budget



### EXCELLENCE & PASSION

Un engagement total pour un résultat exceptionnel

## CONTACT – Agence LA BAULE

06 80 59 20 93

E-mail : info.ersa-amenagement@groupeersa.com

1bis allée du parc de Mesemena - CS 25222 44505 LA BAULE - ESCOUBLAC ( FRANCE)

## ERSA DESIGN BUILD – Agence LA BAULE

Architecture – Urbanisme – Ingénierie – Maîtrise d'œuvre

*Construisons ensemble votre cadre de vie idéal.*





CANADA - FRANCE - CAMEROUN

# PRESS-BOOK 2025 - 2026



**ROGER ETOGO**  
FONDATEUR  
GROUPE ERSA  
INTERNATIONAL BUILD

ARCHITECTURE - URBANISME - DEVELOPPEMENT

NOS UNITES D'AFFAIRES

(T./FR.) : +33 680 592 093  
 (T./CAN.) : +1 438 518-9973

“ Architecte DPLG, Urbaniste et Expert International, Roger ETOGO cumule plus de 25 ans d'expérience dans la conception, la structuration et le management de projets complexes d'architecture, d'urbanisme et de développement territorial. Visionnaire et engagé, il place l'innovation, la durabilité et l'impact socio-économique au cœur de ses réalisations.

**25+**  
ANNÉES  
D'EXPÉRIENCE

**3**  
CONTINENTS  
FRANCE - CANADA - CAMEROUN

**100+**  
PROJETS  
RÉALISÉS

**PARTENAIRE**  
DES ACTEURS PUBLICS  
ET PRIVÉS DE PREMIER PLAN



AGENCE LA BAULE  
**ERSA DESIGN BUILD**  
ARCHITECTES & URBANISTES

“ Transformer des visions territoriales en réalisations durables, performantes et structurantes. ”

VOTRE INTERLOCUTEUR AU :

**06 80 59 20 93**



<https://asso-ai-me.fr/>  
 Contact : +33 680 592 093





**Ensemble,  
Agissons!**  
 Nous rejoindre

# BÂTIMENT ATARMOREX . INC

## RÉALISATION ANNÉE 2021 /

### (Terre-Bonne – Québec)

- ÉCOUTE & CONSEIL**  
Une approche centrée sur vos besoins
- SOLUTIONS SUR-MESURE**  
Des réponses adaptées à vos enjeux
- ENGAGEMENT & PERFORMANCE**  
Un partenaire fiable à chaque étape

**NOTRE ENGAGEMENT**  
Qualité, réactivité et proximité  
au service de votre réussite.

- PARTENARIAT DURABLE**  
Bâtir une relation de confiance
- INNOVATION**  
Des solutions tournées vers l'avenir
- CROISSANCE**  
Accompagner vos ambitions avec des résultats concrets
- VISION GLOBALE**  
Une expertise locale, une ouverture internationale
- AGISSONS ENSEMBLE**  
Contactez-nous pour concrétiser vos projets dès aujourd'hui.



**ROGER ETOGO**  
FONDATEUR  
GROUPE ERSA  
INTERNATIONAL BUILD

(T./FR.) : +33 680 592 093  
(T./CAN.) : +1 438 518-9973

“ Architecte DPLG, Urbaniste et Expert international, Roger ETOGO cumule plus de 25 ans d'expérience dans la conception, la structuration et le management de projets complexes d'architecture, d'urbanisme et de développement territorial. Visionnaire et engagé, il place l'innovation, la durabilité et l'impact socio-économique au cœur de ses réalisations.

**25+**  
ANNÉES  
D'EXPÉRIENCE

**3**  
CONTINENTS  
FRANCE - CANADA - CAMEROUN

**100+**  
PROJETS  
RÉALISÉS

**PARTENAIRE**  
DES ACTEURS PUBLICS  
ET PRIVÉS DE PREMIER PLAN

AGENCE LA BAULE  
**ERSA DESIGN BUILD**  
ARCHITECTES & URBANISTES

1 bis allée du Parc de Mesemena CS 25222 - 44500 LA BAULE CEDEX  
E-Mail : info@ersa-amenagement@groupeersa.com

“ Transformer des visions territoriales en réalisations durables, performantes et structurantes.

VOTRE INTERLOCUTEUR AU : **06 80 59 20 93**



# RESIDENCE M. & Mme B.

## RÉALISATION ANNÉE 2020 / (SAINT-DONAT – Québec)



  
ARCHITECTURE  
CONTEMPORAINE

  
MATÉRIAUX  
NOBLES

  
GRANDES BAIES  
LUMINEUSES

  
TERRASSES &  
VUES DÉGAGÉES

  
GARAGE  
DOUBLE

### CARACTÉRISTIQUES CLÉS

- Surface habitable généreuse
- 2 niveaux + sous-sol partiel
- Toiture à faible pente
- Matériaux : pierre naturelle, bois, enduit, bardage
- Terrasses et balcons avec garde-corps en verre
- Garage double intégré
- Grandes ouvertures pour une luminosité optimale



### PLANS D'IMPLANTATION

REZ-DE-CHAUSSÉE

ÉTAGE



ESPACE DE VIE OUVERT & LUMINEUX



CUISINE MODERNE & FONCTIONNELLE



SUITE PARENTALE AVEC TERRASSE



SALLE DE BAIN HAUT DE GAMME



TERRASSE AVEC VUE DÉGAGÉE



# ROGER ETOGO

FONDATEUR  
GROUPE ERSA  
INTERNATIONAL BUILD

(T./FR.) : +33 680 592 093  
(T./CAN.) : +1 438 518-9973

“ Architecte DPLG, Urbaniste et Expert international, Roger ETOGO cumule plus de 25 ans d'expérience dans la conception, la structuration et le management de projets complexes d'architecture, d'urbanisme et de développement territorial. Visionnaire et engagé, il place l'innovation, la durabilité et l'impact socio-économique au cœur de ses réalisations. ”

 **25+**  
ANNÉES  
D'EXPÉRIENCE

 **3**  
CONTINENTS  
FRANCE - CANADA - CAMEROUN

 **100+**  
PROJETS  
RÉALISÉS

 **PARTENAIRE**  
DES ACTEURS PUBLICS  
ET PRIVÉS DE PREMIER PLAN

  
AGENCE LA BAULE  
**ERSA DESIGN BUILD**  
ARCHITECTES & URBANISTES

“ Transformer des visions territoriales en réalisations durables, performantes et structurantes. ”

VOTRE INTERLOCUTEUR AU :

**06 80 59 20 93**

1 bis allée du Parc de Mesemena CS 25222 - 44500 LA BAULE CEDEX  
E-Mail : info@ersa-amenagement@groupeersa.com



**RÉSIDENCE M. & Mme H.**  
 RÉALISATION ANNÉE 2023 /  
 (Montréal – Québec)



ARCHITECTURE - URBANISME - DÉVELOPPEMENT

NOS UNITÉS D'AFFAIRES

**ROGER ETOGO**

FONDATEUR  
 GROUPE ERSA  
 INTERNATIONAL BUILD

(T./FR.) : +33 680 592 093  
 (T./CAN.) : +1 438 518-9973

**25+** ANNÉES D'EXPÉRIENCE

**3** CONTINENTS FRANCE - CANADA - CAMEROUN

**100+** PROJETS RÉALISÉS

**PARTENAIRE** DES ACTEURS PUBLICS ET PRIVÉS DE PREMIER PLAN

**ER** AGENCE LA BAULE  
 ERSA DESIGN BUILD  
 ARCHITECTES & URBANISTES

“ Transformer des visions territoriales en réalisations durables, performantes et structurantes.”

VOTRE INTERLOCUTEUR AU : **06 80 59 20 93**

1 bis allée du Parc de Mesemena CS 25222 - 44500 LA BAULE CEDEX  
 E-Mail : info.ersa-amenagement@groupeersa.com

A.I.M.E.

ASSOCIATION INTERNATIONALE MEDITERRANEE EDUCATIVE

<https://asso-ai-me.fr/>  
 Contact : +33 680 592 093



**Ensemble, Agissons!**

ALINE

PROJET DE RECONSTRUCTION D'UN ÉCOLE EN ÉRISSA

[Nous rejoindre](#)

“ Architecte DPLG, Urbaniste et Expert international, Roger ETOGO cumule plus de 25 ans d'expérience dans la conception, la structuration et le management de projets complexes d'architecture, d'urbanisme et de développement territorial. Visionnaire et engagé, il place l'innovation, la durabilité et l'impact socio-économique au cœur de ses réalisations.”

**RÉSIDENCE M.& Mme H.**  
 RÉALISATION ANNÉE 2023 /  
 (Montréal – Québec)




**ROGER ETOGO**  
 FONDATEUR  
 GROUPE ERSA  
 INTERNATIONAL BUILD

ARCHITECTURE - URBANISME - DÉVELOPPEMENT

NOS UNITÉS D'AFFAIRES

(T./FR.) : +33 680 592 093  
 (T./CAN.) : +1 438 518-9973

“ Architecte DPLG, Urbaniste et Expert international, Roger ETOGO cumule plus de 25 ans d'expérience dans la conception, la structuration et le management de projets complexes d'architecture, d'urbanisme et de développement territorial. Visionnaire et engagé, il place l'innovation, la durabilité et l'impact socio-économique au cœur de ses réalisations. ”

**25+** ANNÉES D'EXPÉRIENCE

**3** CONTINENTS FRANCE - CANADA - CAMEROUN

**100+** PROJETS RÉALISÉS

**PARTENAIRE** DES ACTEURS PUBLICS ET PRIVÉS DE PREMIER PLAN

**ER** AGENCE LA BAULE  
**ERSA DESIGN BUILD**  
 ARCHITECTES & URBANISTES

“ Transformer des visions territoriales en réalisations durables, performantes et structurantes. ”

VOTRE INTERLOCUTEUR AU : **06 80 59 20 93**

1 bis allée du Parc de Mesemena CS 25222 - 44500 LA BAULE CEDEX  
 E-Mail : info.ersa-amenagement@groupeersa.com

**A.I.M.E.**  
 ASSOCIATION INTERNATIONALE MONTAGNE EDUCATIVE

<https://asso-ai-me.fr/>  
 Contact : +33 680 592 093



**Ensemble, Agissons!**

ALINE  
 Association pour l'Initiative de la Jeunesse Africaine

**Rejoindre**



# RÉSIDENCE D'EXCEPTION

Design moderne, confort absolu



**MAISON M.& Mme A.**  
RÉALISATION ANNÉE 2021 /  
(Angers – France)

## HARMONIE & ÉLÉGANCE

UNE ARCHITECTURE PENSÉE POUR VOUS

Cette demeure allie lignes contemporaines et matériaux nobles pour offrir un cadre de vie unique, où chaque espace a été conçu pour le bien-être et la fonctionnalité.



ARCHITECTURE MODERNE



ENVIRONNEMENT PRIVILÉGIÉ



SÉCURITÉ RENFORCÉE



CONFORT & LUXE



**ER** AGENCE LA BAULE  
**ERSA DESIGN BUILD**  
ARCHITECTES & URBANISTES

1 bis allée du Parc de Mesemena CS 25222 - 44505 LA BAULE CEDEX  
E-Mail : info-ersa-amenagement@groupeersa.com

Inscrit à l'Ordre des architectes

VOTRE INTERLOCUTEUR AU :

**06 80 59 20 93**

**ROGER ETOGO**  
FONDATEUR  
GROUPE ERS  
INTERNATIONAL BUILD

ARCHITECTURE - URBANISME - DÉVELOPPEMENT

NOS UNITÉS D'AFFAIRES

(T./FR.) : +33 680 592 093  
(T./CAN.) : +1 438 518-9973

“ Architecte DPLG, Urbaniste et Expert international, Roger ETOGO cumule plus de 25 ans d'expérience dans la conception, la structuration et le management de projets complexes d'architecture, d'urbanisme et de développement territorial. Visionnaire et engagé, il place l'innovation, la durabilité et l'impact socio-économique au cœur de ses réalisations. ”

**25+** ANNÉES D'EXPÉRIENCE

**3** CONTINENTS FRANCE - CANADA - CAMEROUN

**100+** PROJETS RÉALISÉS

**PARTENAIRE** DES ACTEURS PUBLICS ET PRIVÉS DE PREMIER PLAN

**ER** AGENCE LA BAULE  
**ERSA DESIGN BUILD**  
ARCHITECTES & URBANISTES

“ Transformer des visions territoriales en réalisations durables, performantes et structurantes. ”

VOTRE INTERLOCUTEUR AU : **06 80 59 20 93**

1 bis allée du Parc de Mesemena CS 25222 - 44500 LA BAULE CEDEX  
E-Mail : info-ersa-amenagement@groupeersa.com

**A.I.M.E.**  
ASSOCIATION INTERNATIONALE MÉRITANTE  
https://asso-ai-me.fr/  
Contact : +33 680 592 093

**Ensemble, Agissons!**

ALICE  
Nous rejoindre

# IMMEUBLE SIÈGE ERSÀ.

PROJET ANNÉE 2025 /

(YAOUNDÉ – Cameroun)

## SIÈGE ADMINISTRATIF & CENTRE DE SERVICES

UN BÂTIMENT CONTEMPORAIN, DURABLE ET INNOVANT

YAOUNDÉ - CAMEROUN (CMR)



1 bis allée du Parc de Mesemena CS 25222 - 44500 LA BAULE CEDEX  
E-Mail : info.ersa-amenagement@groupeersa.com



### CONCEPT ARCHITECTURAL

Alliant la chaleur intemporelle de la brique de terre cuite et la transparence du vitrage, ce projet incarne une architecture contemporaine tournée vers l'avenir.

Sa toiture terrasse Top-Roof accueille des espaces détente et des installations techniques discrètes pour un confort optimal et une performance énergétique durable.



ARCHITECTURE MODERNE



MATÉRIAUX DURABLES



PERFORMANCE ÉNERGÉTIQUE



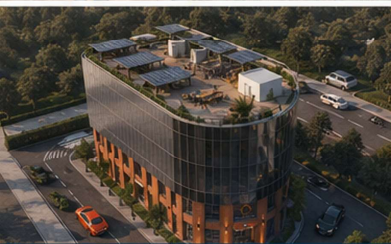
TOITURE TERRASSE TOP-ROOF



LUMINOSITÉ NATURELLE



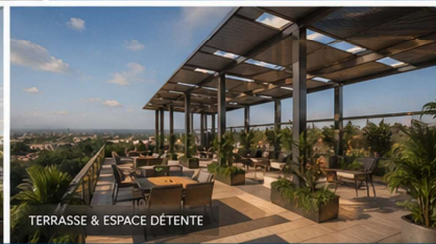
ESPACES PAYSAGERS



ENTRÉE PRINCIPALE



HALL D'ACCUEIL



TERRASSE & ESPACE DÉTENTE

ÉLÉGANCE | MODERNITÉ | DURABILITÉ | PERFORMANCE



## ROGER ETOGO

FONDATEUR  
GROUPE ERSÀ  
INTERNATIONAL BUILD

(T./FR.) : +33 680 592 093  
(T./CAN.) : +1 438 518-9973

“ Architecte DPLG, Urbaniste et Expert international, Roger ETOGO cumule plus de 25 ans d'expérience dans la conception, la structuration et le management de projets complexes d'architecture, d'urbanisme et de développement territorial. Visionnaire et engagé, il place l'innovation, la durabilité et l'impact socio-économique au cœur de ses réalisations. ”

25+ ANNÉES D'EXPÉRIENCE



3 CONTINENTS FRANCE - CANADA - CAMEROUN



100+ PROJETS RÉALISÉS



PARTENAIRE DES ACTEURS PUBLICS ET PRIVÉS DE PREMIER PLAN



“ Transformer des visions territoriales en réalisations durables, performantes et structurantes. ”

VOTRE INTERLOCUTEUR AU :

06 80 59 20 93

1 bis allée du Parc de Mesemena CS 25222 - 44500 LA BAULE CEDEX  
E-Mail : info.ersa-amenagement@groupeersa.com



**HÔTEL ZEO-YAN\*\*\*\*\***  
 PROJET ANNÉÉ 2026 /  
 ((Nomayos/Essé (Yaoundé –  
 Cameroun)



**ER** AGENCE LA BAULE  
**ERSA DESIGN BUILD**  
 ARCHITECTES & URBANISTES  
 1 bis allée du Parc de Mesemena CS 25222 - 44505 LA BAULE CEDEX

# HOTEL ZEO-YAN\*\*\*\*\*

## RESORT

(NOMAYOS - ESSE)  
 CAMEROUN

**ROGER ETOGO**  
 FONDATEUR  
 GROUPE ERS  
 INTERNATIONAL BUILD

ARCHITECTURE - URBANISME - DÉVELOPPEMENT

NOS UNITÉS D'AFFAIRES

“ Architecte DPLG, Urbaniste et Expert international, Roger ETOGO cumule plus de 25 ans d'expérience dans la conception, la structuration et le management de projets complexes d'architecture, d'urbanisme et de développement territorial. Visionnaire et engagé, il place l'innovation, la durabilité et l'impact socio-économique au cœur de ses réalisations. ”

(T./FR.) : +33 680 592 093  
 (T./CAN.) : +1 438 518-9973

**25+** ANNÉES D'EXPIÉRIENCE

**3** CONTINENTS FRANCE - CANADA - CAMEROUN

**100+** PROJETS RÉALISÉS

**PARTENAIRE** DES ACTEURS PUBLICS ET PRIVÉS DE PREMIER PLAN

“ Transformer des visions territoriales en réalisations durables, performantes et structurantes. ”

VOTRE INTERLOCUTEUR AU : **06 80 59 20 93**

AGENCE LA BAULE  
**ERSA DESIGN BUILD**  
 ARCHITECTES & URBANISTES  
 1 bis allée du Parc de Mesemena CS 25222 - 44500 LA BAULE CEDEX  
 E-Mail : info.ersa-amenagement@groupeersa.com

**A.I.M.E.**  
 ASSOCIATION INTERNATIONALE MANAGERIALE EDUCATIVE

**Ensemble, Agissons!**

ALICE  
 Nous rejoindre

<https://asso-ai.me.fr/>  
 Contact : +33 680 592 093

**LOTISSEMENT PRIVE**  
RÉALISATION ANNEÉ 2021 /  
(Saint-Malo de Guersac – France)

**LOTISSEMENT SAINT-MALO DE GUERSAC**  
**44550**

**PLAN DE MASSE**  
VUE D'ENSEMBLE DU PROJET

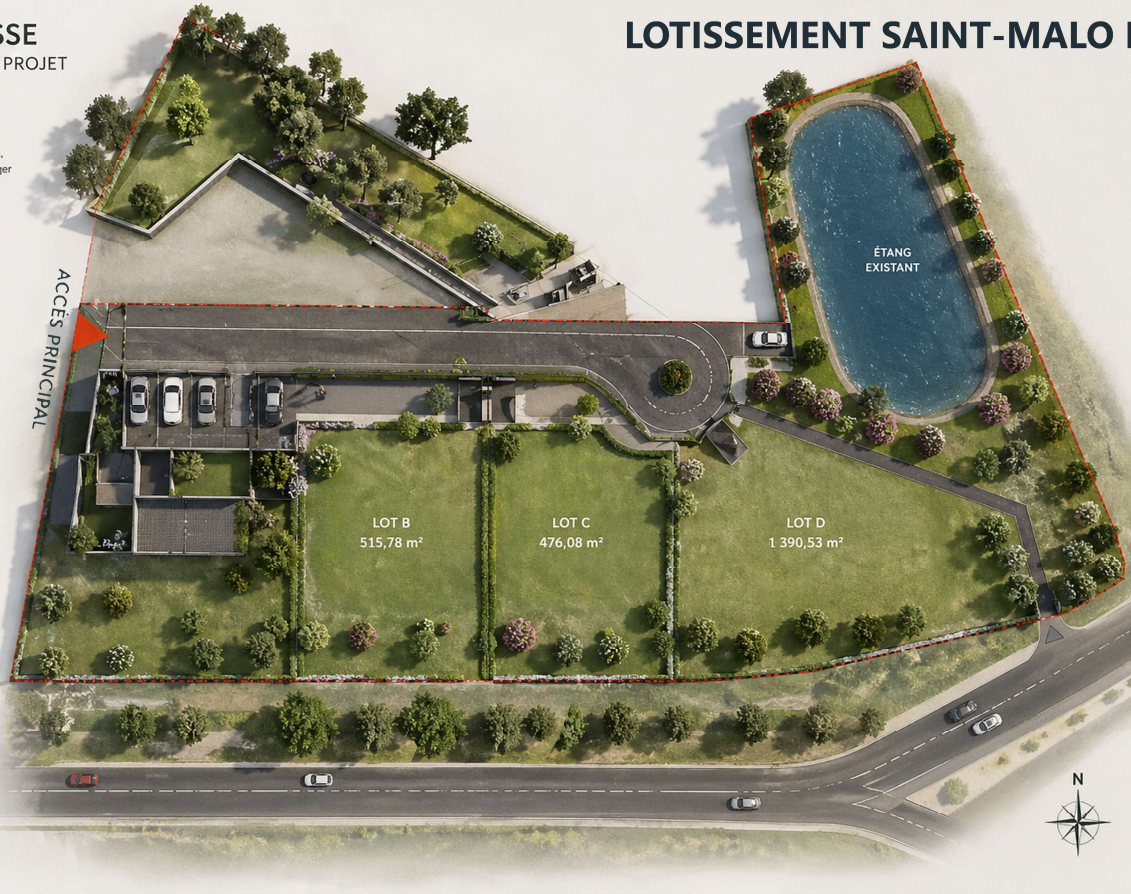
**DESCRIPTION DU PROJET**  
Le projet est composé de 4 lots viabilisés destinés à l'habitat résidentiel, intégrés dans un environnement paysager de qualité avec des espaces verts, un étang existant préservé et des aménagements viaires harmonieux.

- LÉGENDE**
- Limite du site
  - Lots résidentiels
  - Voirie principale
  - ▲ Accès principal
  - ▲ Accès secondaire
  - Espaces verts
  - Étang existant

**TABLEAU DE SURFACES**

Superficie totale du site	5 380,00 m <sup>2</sup>
LOT B	515,78 m <sup>2</sup>
LOT C	476,08 m <sup>2</sup>
LOT D	1 390,53 m <sup>2</sup>
Voirie et stationnements	1 152,40 m <sup>2</sup>
Espaces verts et paysagers	1 845,21 m <sup>2</sup>

- CARACTÉRISTIQUES DU PROJET**
- 4 lots résidentiels viabilisés
  - Voiries et accès sécurisés
  - Environnement paysager de qualité
  - Étang existant préservé
  - Réseaux techniques discrets
  - Intégration harmonieuse à l'environnement



**ERSA** AGENCE LA BAULE  
**ERSA DESIGN BUILD**  
**ARCHITECTES & URBANISTES**  
1 bis allée du Parc de Mesemena CS 25222 - 44505 LA BAULE CEDEX  
E-Mail : info@ersa-amenagement@groupeersa.com

**OMA** Inscrit à l'Ordre des architectes  
VOTRE INTERLOCUTEUR AU :  
**06 80 59 20 93**

**ROGER ETOGO**  
FONDATEUR  
GROUPE ERS  
INTERNATIONAL BUILD

ARCHITECTURE - URBANISME - DÉVELOPPEMENT

NOS UNITÉS D'AFFAIRES

(T./FR.) : +33 680 592 093  
(T./CAN.) : +1 438 518-9973

“ Architecte DPLG, Urbaniste et Expert international, Roger ETOGO cumule plus de 25 ans d'expérience dans la conception, la structuration et le management de projets complexes d'architecture, d'urbanisme et de développement territorial. Visionnaire et engagé, il place l'innovation, la durabilité et l'impact socio-économique au cœur de ses réalisations. ”

**25+** ANNÉES D'EXPÉRIENCE

**3** CONTINENTS FRANCE - CANADA - CAMEROUN

**100+** PROJETS RÉALISÉS

**PARTENAIRE** DES ACTEURS PUBLICS ET PRIVÉS DE PREMIER PLAN

“ Transformer des visions territoriales en réalisations durables, performantes et structurantes. ”

VOTRE INTERLOCUTEUR AU :  
**06 80 59 20 93**

1 bis allée du Parc de Mesemena CS 25222 - 44500 LA BAULE CEDEX  
E-Mail : info@ersa-amenagement@groupeersa.com

**A.I.M.E.**  
https://asso-ai-me.fr/  
Contact : +33 680 592 093

**Ensemble, Agissons!**  
Nous rejoindre

# VILLE NOUVELLE LOKRYS CITY

RÉALISATION ANNÉE 2026 /  
(LOKOUNDJÉ – Cameroun)



**CITÉ BALNÉAIRE**  
VILLE NOUVELLE DE LOKRYS CITY  
Un nouveau cœur pour le développement durable du Cameroun

**PLAN D'AMÉNAGEMENT**  
SCHEMA DIRECTEUR 2035

**VISION 2035**

Créer une ville durable, dynamique et inclusive, en harmonie avec son environnement et tournée vers l'avenir.

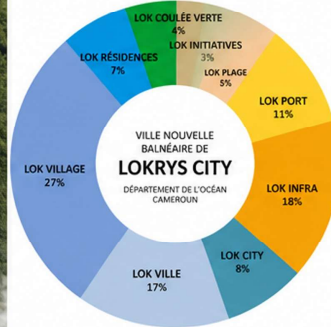


**COMPOSITION URBAINE ENVISAGÉE**

- SURFACES ESPACES VERTS / **40%**  
257 ha environ
- SURFACES INFRASTRUCTURES / **18%**  
118 ha environ
- SURFACES À CONSTRUIRE / **42%**  
270 ha environ

DENSITÉ MOYENNE  
**75 lgts/ha**  
SOIT ENVIRON  
**25 200 LOGEMENTS**

**RÉPARTITION DES SURFACES PAR SECTEUR**



**INFRASTRUCTURES CLÉS**

- Réseau routier structurant
- Transport en commun
- Réseaux d'eau et d'énergie
- Équipements scolaires & santé
- Espaces verts et loisirs

**INVESTIR À LOKRYS CITY, C'EST :**

- ✓ Participer à un projet structurant pour le Cameroun
- ✓ Bénéficier d'un fort potentiel de valorisation
- ✓ Contribuer à un avenir durable pour les générations futures

**ER** AGENCE LA BAULE  
**ERSA DESIGN BUILD**  
ARCHITECTES & URBANISTES  
1 bis allée du Parc de Mesemena CS 25222 - 44500 LA BAULE CEDEX  
E-Mail : info@ersa-amenagement@groupeersa.com  
**06 80 59 20 93**

**POINTS FORTS DU PROJET**

- Développement durable et résilient
- Ville intégrée : habitat, travail, loisirs, services
- Pôle économique et touristique majeur
- Cadre de vie moderne et attractif
- Création d'emplois et croissance inclusive



**ROGER ETOGO**  
FONDATEUR  
GROUPE ERS  
INTERNATIONAL BUILD



(T./FR.) : +33 680 592 093  
(T./CAN.) : +1 438 518-9973



“ Architecte DPLG, Urbaniste et Expert international, Roger ETOGO cumule plus de 25 ans d'expérience dans la conception, la structuration et le management de projets complexes d'architecture, d'urbanisme et de développement territorial. Visionnaire et engagé, il place l'innovation, la durabilité et l'impact socio-économique au cœur de ses réalisations. ”

**25+**  
ANNÉES  
D'EXPÉRIENCE



**3**  
CONTINENTS  
FRANCE - CANADA - CAMEROUN



**100+**  
PROJETS  
RÉALISÉS

**PARTENAIRE**  
DES ACTEURS PUBLICS  
ET PRIVÉS DE PREMIER PLAN



“ Transformer des visions territoriales en réalisations durables, performantes et structurantes. ”

VOTRE INTERLOCUTEUR AU :

1 bis allée du Parc de Mesemena CS 25222 - 44500 LA BAULE CEDEX  
E-Mail : info@ersa-amenagement@groupeersa.com

**06 80 59 20 93**



# MISSOLE-MBONGO, HORIZON 450

Projet de création d'une éco-ville nouvelle sur 450 hectares

Capacité : 60 000 à 70 000 habitants



Horizon de réalisation:

## 20 ANS

Durée de développement

ECO-VILLE DURABLE  
ET INNOVANTE



Énergies  
Renouvelables



Économie  
circulaire



Mobilité  
douce



Biodiversité

**HORIZON 450 - Construire l'éco-ville de demain par le  
Management Quantique Environnemental Intégré**

Un projet sur 20 ans : Planification – Conception – Réalisation

ERSA DESIGN BUILD ASSOCIÉS &  
ERSA AERYN QUANTUM SOLUTIONS

✉ [info.ersa-amenagement@groupeersa.com](mailto:info.ersa-amenagement@groupeersa.com) ☎ 06 80 59 20 93



# MISSOLE-MBONGO, HORIZON 450

Projet de création d'une éco-ville nouvelle sur 450 hectares



## VILLE NOUVELLE DE MBOMIS CITY

PROJET ANNÉÉ 2026 / EN-COURS  
(MBONGO-MISSOLE II – Cameroun)



**ROGER ETOGO**  
FONDATEUR  
GROUPE ERSA  
INTERNATIONAL BUILD

ARCHITECTURE - URBANISME - DÉVELOPPEMENT

NOS UNITÉS D'AFFAIRES

TEL/FR. : +33 680 592 093  
TEL/CAN. : +1 438 518-9973

“ Architecte DPLG, Urbaniste et Expert international, Roger ETOGO cumule plus de 25 ans d'expérience dans la conception, la structuration et le management de projets complexes d'architecture, d'urbanisme et de développement territorial. Visionnaire et engagé, il place l'innovation, la durabilité et l'impact socio-économique au cœur de ses réalisations. ”

**25+** ANNÉES D'EXPÉRIENCE

**3** CONTINENTS FRANCE - CANADA - CAMEROUN

**100+** PROJETS RÉALISÉS

**PARTENAIRE** DES ACTEURS PUBLICS ET PRIVÉS DE PREMIER PLAN

“ Transformer des visions territoriales en réalisations durables, performantes et structurantes. ”

AGENCE LA BAULE  
**ERSA DESIGN BUILD**  
ARCHITECTES & URBANISTES

1 bis allée du Parc de Mesemena CS 25222 - 44500 LA BAULE CEDEX  
E-Mail : info.ersa-amenagement@groupeersa.com

VOTRE INTERLOCUTEUR AU : **06 80 59 20 93**

**A.I.M.E.**  
ASSOCIATION INTERNATIONALE MONTAGNE EDUCATIVE

<https://asso-ai-me.fr/>  
Contact : +33 680 592 093

**Ensemble, Agissons!**

ALICE

© Nous rejoindre

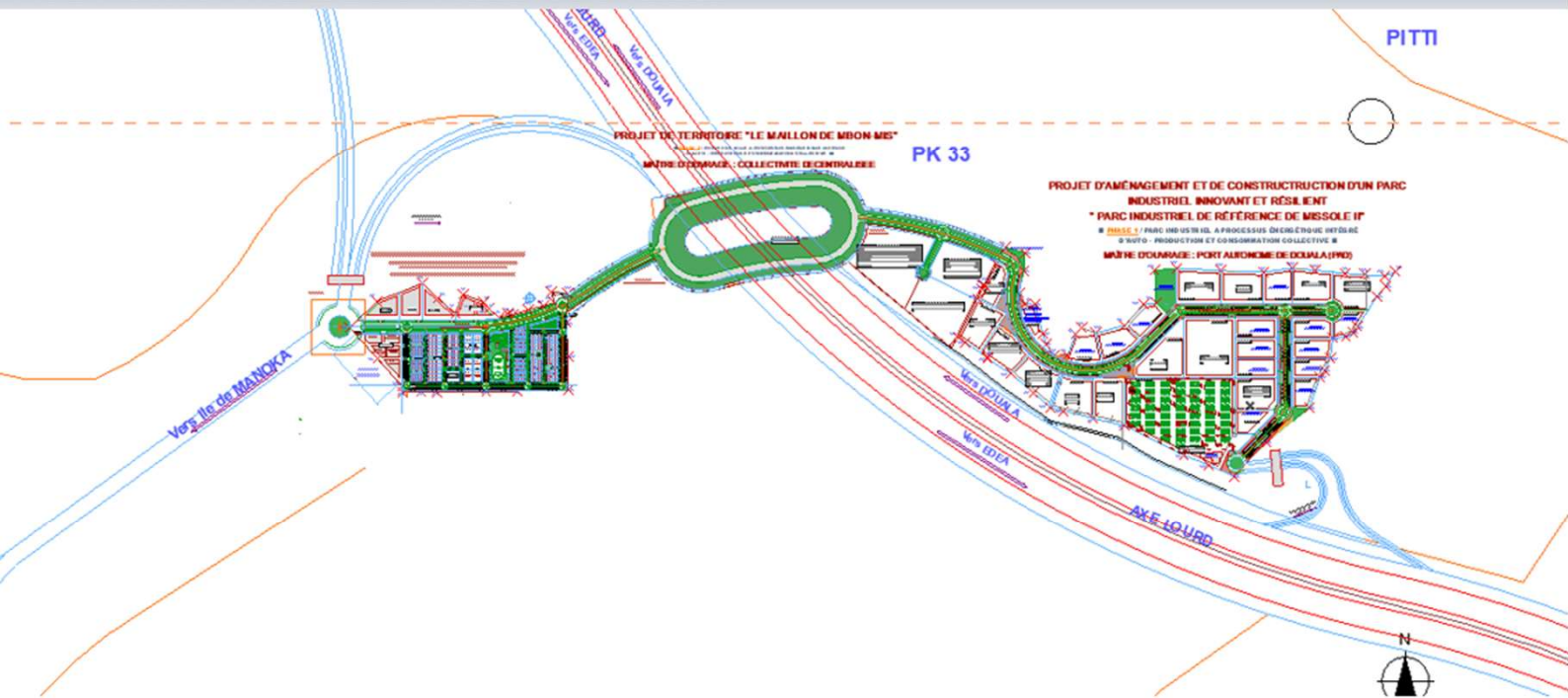
# ORIGINE / MASTER PLAN

## VILLE NOUVELLE DE MBOMIS CITY

PROJET ANNÉÉ 2026 / EN-COURS

(MBONGO-MISSOLE II – Cameroun)

### HUB PORTUAIRE & ÉCO-VILLE NOUVELLE



**MISSOLE-MBONGO**  
**HORIZON 450**

**SCHEMA GLOBAL DE GOUVERNANCE POUR UN PROJET MIXTE SUR 450 HECTARES**  
(portuaire/para-portuaire, industriel/logistique, résidentiel périurbain et touristique)



© COPYRIGHT ERS A DESIGN BUILD & ASSOCIES 2026

LE PRÉSENT DOCUMENT RESTE LA PROPRIÉTÉ EXCLUSIVE DU GROUPE ERS A. IL NE PEUT - ÊTRE NI PHOTOCOPIER, NI PHOTOGRAPHER, NI SCANNER, OU REPRODUIT PAR TOUT AUTRE MOYEN SANS AUTORISATION PRÉALABLE ÉCRITE DE SON AUTEUR ; SOUS RÉSERVE DE L'APPLICATION DES PROCÉDURES AU REGARD DE LA LÉGISLATION EN VIGUEUR.



ARCHITECTURE - URBANISME - DÉVELOPPEMENT



**ROGER ETOGO**

FONDATEUR  
GROUPE ERS A  
INTERNATIONAL BUILD

(T./FR.) : +33 680 592 093  
(T./CAN.) : +1 438 518-9973



“ Architecte DPLG, Urbaniste et Expert international, Roger ETOGO cumule plus de 25 ans d'expérience dans la conception, la structuration et le management de projets complexes d'architecture, d'urbanisme et de développement territorial. Visionnaire et engagé, il place l'innovation, la durabilité et l'impact socio-économique au cœur de ses réalisations.

 <b>25+</b> ANNÉES D'EXPÉRIENCE	 <b>3</b> CONTINENTS FRANCE - CANADA - CAMEROUN	 <b>100+</b> PROJETS RÉALISÉS	 <b>PARTENAIRE</b> DES ACTEURS PUBLICS ET PRIVÉS DE PREMIER PLAN
--	---	--	---



“ Transformer des visions territoriales en réalisations durables, performantes et structurantes.

VOTRE INTERLOCUTEUR AU :

**06 80 59 20 93**

1 bis allée du Parc de Mesemena CS 25222 - 44500 LA BAULE CEDEX  
E-Mail : info.ersa-amenagement@groupeersa.com



https://asso-ai-me.fr/  
Contact : +33 680 592 093



# Z.I.I.H.E.Q. MISSOLE II

DOUALA – CAMEROUN

ZONE INDUSTRIELLE D'INNOVATION  
À HAUTE ÉNERGIE QUANTIQUE

Au cœur des terres, une plateforme industrielle intégrée, durable et autonome pour un développement souverain et compétitif.

- ÉNERGIE AUTONOME**  
Production locale et multi-sources
- LOGISTIQUE INTÉGRÉE**  
Connexion aux grands axes et au Port de Douala
- INDUSTRIES DURABLES**  
Transformation locale et valeur ajoutée
- INFRASTRUCTURES INTELLIGENTES**  
Data center, services et innovation



ÉNERGIE VERTE



INDUSTRIES



LOGISTIQUE



DATA CENTER



SERVICES & BUREAUX

## VILLE NOUVELLE DE MBOMIS CITY PROJET ANNEÉ 2026 / EN-COURS (MBONGO-MISSOLE II – Cameroun)

### CHIFFRES CLÉS

- ~ 2 737 000 m<sup>2</sup>  
SUPERFICIE TOTALE
- 740 000 m<sup>2</sup>  
VOIRIES & RÉSEAUX
- +30  
LOTS INDUSTRIELS
- 960  
PLACES CAMIONS / POIDS LOURDS
- MULTI-ÉNERGIES  
INTÉGRÉES
- LOCALISATION  
STRATÉGIQUE  
AU CŒUR DES TERRES  
DU LITTORAL

### UN ÉCOSYSTÈME INDUSTRIEL INTÉGRÉ ET DURABLE

Z.I.I.H.E.Q. MISSOLE II est une plateforme industrielle nouvelle génération, conçue pour la transformation locale, l'innovation, la logistique intelligente et l'autonomie énergétique.

#### CONNEXION STRATÉGIQUE

- Accès rapide aux grands axes routiers et au Port de Douala
- Intégration au corridor économique régional
- Proximité des centres urbains et industriels



**PRODUCTION D'ÉNERGIE VERTE**

- Biomasse
- Gaz méthane
- Solaire photovoltaïque

**INDUSTRIES DE TRANSFORMATION ET DE PRODUCTION**

**LOGISTIQUE ET ACTIVITÉS (PAD)**

- Entrepôts
- Magasinage
- Activités portuaires

**INFRASTRUCTURES STRATÉGIQUES**

- Data center
- Bureaux & services
- Base vie

**MOBILITÉ & SERVICES**

- 960 places camions
- Parking véhicules légers
- Voies lourdes & réseaux

### PHASAGE DU PROJET

**PHASE 1 (2024 – 2026)**  
Aménagement du cœur énergétique, logistique et des infrastructures prioritaires.

**PHASE 2 (2026 – 2029)**  
Développement des industries de transformation et des équipements complémentaires.

**PHASE 3 (2029 – 2032)**  
Extension du parc, innovation, export et intégration régionale.

### UN MODÈLE ÉCONOMIQUE PUISSANT

- VENTE / CONCESSION DE LOTS INDUSTRIELS
- REVENUS ÉNERGÉTIQUES (PRODUCTION & DISTRIBUTION)
- SERVICES LOGISTIQUES À HAUTE VALEUR AJOUTÉE
- DATA CENTER & INFRASTRUCTURES NUMÉRIQUES

UN PROJET MULTI-MILLIARDS AU SERVICE DE LA SOUVERAINETÉ INDUSTRIELLE AFRICAINE



### POURQUOI INVESTIR ?

- ✓ Positionnement stratégique au cœur de la croissance africaine
- ✓ Écosystème autonome, compétitif et durable
- ✓ Infrastructures de classe mondiale
- ✓ Fort potentiel de rentabilité et d'impact
- ✓ Projet aligné sur les objectifs de développement durable

REJOIGNEZ UN PROJET VISIONNAIRE ET PARTICIPEZ À LA TRANSFORMATION INDUSTRIELLE DE L'AFRIQUE.



CONSORTIUM GROUPE ERSA

257 Rue Sherbrooke Est, Suite 400 – Montréal, QC, H2X 1E3 CANADA  
Cell. : +1 438 518-9973 // Courriel : info.ersa-amenagement@groupeersa.com

DOUALA – CAMEROUN  
ZIIHEQ MISSOLE II, UN AVENIR INDUSTRIEL DURABLE



**ROGER ETOGO**  
FONDATEUR  
GROUPE ERSA  
INTERNATIONAL BUILD

ARCHITECTURE - URBANISME - DÉVELOPPEMENT  
NOS UNITÉS D'AFFAIRES

(TJ/FR.) : +33 680 592 093  
(TJ/CAN.) : +1 438 518-9973

« Architecte DPLG, Urbaniste et Expert international, Roger ETOGO cumule plus de 25 ans d'expérience dans la conception, la structuration et le management de projets complexes d'architecture, d'urbanisme et de développement territorial. Visionnaire et engagé, il place l'innovation, la durabilité et l'impact socio-économique au cœur de ses réalisations. »

25+ ANNÉES D'EXPÉRIENCE



3 CONTINENTS  
FRANCE – CANADA – CAMEROUN



100+ PROJETS RÉALISÉS



PARTENAIRE DES ACTEURS PUBLICS ET PRIVÉS DE PREMIER PLAN



« Transformer des visions territoriales en réalisations durables, performantes et structurantes. »

VOTRE INTERLOCUTEUR AU :

06 80 59 20 93



# INFRASTRUCTURE MAJEURE DE DÉVELOPPEMENT

## 1. USINE DE PRODUCTION D'EAU POTABLE - CAPTATION PAR FORAGE

### HUB PORTUAIRE & ÉCO-VILLE NOUVELLE



CAPTAGE DE L'EAU PAR FORAGES PROFONDS DANS LA NAPPE SOUTERRAINE		
Caractéristiques typiques des forages		
Paramètre	Valeur	Observations
Profondeur	80 à 200 m	Nombre de forages nécessaires : • Pour produire 15 000 m <sup>3</sup> /jour :
Débit par forages	60 à 120 m <sup>3</sup> /h	• 6 à 8 puits de forages productifs
Diamètre réseau	300 à 500 mm	Exemple : * 8 forages X 80 m <sup>3</sup> /h ⇒ Production = 15 360 m <sup>3</sup> /jour
Pompe	Pompe immergée inox	
Valeur estimative : 17 M€		



**SCHÉMA GLOBAL DE GOUVERNANCE POUR UN PROJET MIXTE SUR 450 HECTARES**  
(portuaire/para-portuaire, industriel/logistique, résidentiel périurbain et touristique)

© COPYRIGHT ERSA DESIGN BUILD & ASSOCIES 2026

LE PRÉSENT DOCUMENT RESTE LA PROPRIÉTÉ EXCLUSIVE DU GROUPE ERSA. IL NE PEUT ÊTRE NI PHOTOCOPIER, NI PHOTOGRAPHER, NI SCANNER, OU REPRODUIT PAR TOUT AUTRE MOYEN SANS AUTORISATION PRÉALABLE ÉCRITE DE SON AUTEUR ; SOUS RÉSERVE DE L'APPLICATION DES PROCÉDURES AU REGARD DE LA LÉGISLATION EN VIGUEUR.



## VILLE NOUVELLE DE MBOMIS CITY PROJET ANNÉÉ 2026 / EN-COURS (MBONGO-MISSOLE II – Cameroun)

**ROGER ETOGO**  
FONDATEUR  
GROUPE ERSA  
INTERNATIONAL BUILD

(T./FR.) : +33 680 592 093  
(T./CAN.) : +1 438 518-9973

Architecte DPLG, Urbaniste et Expert international, Roger ETOGO cumule plus de 25 ans d'expérience dans la conception, la structuration et le management de projets complexes d'architecture, d'urbanisme et de développement territorial. Visionnaire et engagé, il place l'innovation, la durabilité et l'impact socio-économique au cœur de ses réalisations.

25+ ANNÉES D'EXPÉRIENCE

3 CONTINENTS FRANCE - CANADA - CAMEROUN

100+ PROJETS RÉALISÉS

PARTENAIRE DES ACTEURS PUBLICS ET PRIVÉS DE PREMIER PLAN

AGENCE LA BAULE ARCHITECTES & URBANISTES

1 bis allée du Parc de Mesemena CS 25222 - 44505 LA BAULE CEDEX  
E-Mail : info.ersa-amenagement@groupeersa.com

“ Transformer des visions territoriales en réalisations durables, performantes et structurantes. ”

VOTRE INTERLOCUTEUR AU : **06 80 59 20 93**

A.I.M.E. (Association Internationale pour le Développement)

https://asso-ai-me.fr  
Contact : +33 680 592 093

Ensemble, Agissons!

ALICE  
Associations Internationalistes, Mutualistes, Écologistes  
Internationalistes, Mutualistes, Écologistes  
Internationalistes, Mutualistes, Écologistes

➔ Nous rejoindre

# INFRASTRUCTURE MAJEURE DE DÉVELOPPEMENT

## 2. ÉCO-PARC INDUSTRIEL BOIS-ÉNERGIE INTÉGRÉ DE MISSOLE II

HUB PORTUAIRE & ÉCO-VILLE NOUVELLE



### HYPOTHÈSE D'IMPLANTATION (20 à 30 hectares)



### MISSOLE-MBONGO HORIZON 450

**SCHEMA GLOBAL DE GOUVERNANCE POUR UN PROJET MIXTE SUR 450 HECTARES**  
(portuaire/para-portuaire, industriel/logistique, résidentiel périurbain et touristique)



© COPYRIGHT ERSA DESIGN BUILD & ASSOCIÉS 2026

LE PRÉSENT DOCUMENT RESTE LA PROPRIÉTÉ EXCLUSIVE DU GROUPE ERSA. IL NE PEUT ÊTRE NI PHOTOCOPIER, NI PHOTOGRAPHER, NI SCANNER, OU REPRODUIT PAR TOUT AUTRE MOYEN SANS AUTORISATION PRÉALABLE ÉCRITE DE SON AUTEUR ; SOUS RÉSERVE DE L'APPLICATION DES PROCÉDURES AU REGARD DE LA LÉGISLATION EN VIGUEUR.



ARCHITECTURE - URBANISME - DÉVELOPPEMENT

## VILLE NOUVELLE DE MBOMIS CITY

PROJET ANNÉÉ 2026 / EN-COURS  
(MBONGO-MISOLE II – Cameroun)



## ROGER ETOGO

FONDATEUR  
GROUPE ERSA  
INTERNATIONAL BUILD

(T./FR.) : +33 680 592 093  
(T./CAN.) : +1 438 518-9973



“ Architecte DPLG, Urbaniste et Expert international, Roger ETOGO cumule plus de 25 ans d'expérience dans la conception, la structuration et le management de projets complexes d'architecture, d'urbanisme et de développement territorial. Visionnaire et engagé, il place l'innovation, la durabilité et l'impact socio-économique au cœur de ses réalisations.

	<b>25+</b> ANNÉES D'EXPÉRIENCE		<b>3</b> CONTINENTS FRANCE - CANADA - CAMEROUN		<b>100+</b> PROJETS RÉALISÉS		<b>PARTENAIRE</b> DES ACTEURS PUBLICS ET PRIVÉS DE PREMIER PLAN
--	--------------------------------------	--	--	--	------------------------------------	--	---



“ Transformer des visions territoriales en réalisations durables, performantes et structurantes.

VOTRE INTERLOCUTEUR AU :

**06 80 59 20 93**

1 bis allée du Parc de Mesemena CS 25222 - 44500 LA BAULE CEDEX  
E-Mail : info.ersa-amenagement@groupeersa.com



# INFRASTRUCTURE MAJEURE DE DÉVELOPPEMENT

## 3. USINE DE BIOMASSE de 15 MW POUR PRODUCTION ÉLECTRIQUE

### HUB PORTUAIRE & ÉCO-VILLE NOUVELLE



Production électrique d'une central biomasse de 15 MW / (Terrain : 15 à 25 ha / Bât. 8 à 15 Km<sup>2</sup>)

PUISSANCE INSTALLÉE : 15 MW EL.

TEMPS DE FONCTIONNEMENT : 7500 à 8 000 h/an

PRODUCTION ANNUELLE :  
15 MW x 8 000 h  
(Soit 120 000 MWh/an - **120 GWh/an**)  
(Equivalent de consommation : ≈ 25 000 à 35 000 foyers)

CONSOMMATION DE BIOMASSE :  
≈ 120 000 à 160 000 tonnes de biomasse par an

TYPE DE COMBUSTIBLE	Plaquettes forestières
	Déchets de scierie
	Résidus agricoles
	Bois recyclé

PRODUCTION DE CHALEUR (COGÉNÉRATION) :  
(Puissance thermique : ≈ 30 à 40 MW thermique)

UTILISATION	Séchage du bois
	Chauffage Urbain
	Procédés industriels
	Production de biocarburants



### MISSOLE-MBONGO HORIZON 450

**SCHÉMA GLOBAL DE GOUVERNANCE POUR UN PROJET MIXTE SUR 450 HECTARES**  
(portuaire/para-portuaire, industriel/logistique, résidentiel périurbain et touristique)



© COPYRIGHT ERSA DESIGN BUILD & ASSOCIES 2026

LE PRÉSENT DOCUMENT RESTE LA PROPRIÉTÉ EXCLUSIVE DU GROUPE ERSA. IL NE PEUT - ÊTRE NI PHOTOCOPIER, NI PHOTOGRAPHER, NI SCANNER, OU REPRODUIT PAR TOUT AUTRE MOYEN SANS AUTORISATION PRÉALABLE ÉCRITE DE SON AUTEUR ; SOUS RÉSERVE DE L'APPLICATION DES PROCÉDURES AU REGARD DE LA LÉGISLATION EN VIGUEUR.



## VILLE NOUVELLE DE MBOMIS CITY

PROJET ANNÉÉ 2026 / EN-COURS  
(MBONGO-MISSOLE II – Cameroun)



## ROGER ETOGO

FONDATEUR  
GROUPE ERSA  
INTERNATIONAL BUILD

(T./FR.) : +33 680 592 093  
(T./CAN.) : +1 438 518-9973

“ Architecte DPLG, Urbaniste et Expert international, Roger ETOGO cumule plus de 25 ans d'expérience dans la conception, la structuration et le management de projets complexes d'architecture, d'urbanisme et de développement territorial. Visionnaire et engagé, il place l'innovation, la durabilité et l'impact socio-économique au cœur de ses réalisations.



<b>25+</b> ANNÉES D'EXPÉRIENCE	<b>3</b> CONTINENTS FRANCE - CANADA - CAMEROUN	<b>100+</b> PROJETS RÉALISÉS	<b>PARTENAIRE</b> DES ACTEURS PUBLICS ET PRIVÉS DE PREMIER PLAN
--------------------------------------	--	------------------------------------	---

“ Transformer des visions territoriales en réalisations durables, performantes et structurantes.

VOTRE INTERLOCUTEUR AU : **06 80 59 20 93**

AGENCE LA BAULE  
ERSA DESIGN BUILD  
ARCHITECTES & URBANISTES  
1 bis allée du Parc de Mesemena CS 25222 - 44500 LA BAULE CEDEX  
E-Mail : info.ersa-amenagement@groupeersa.com



# INFRASTRUCTURE MAJEURE DE DÉVELOPPEMENT

## 4. CENTRE DE TRAITEMENT DE MATIÈRES ORGANIQUES SOLIDES ET LIQUIDES (CTMO)

### HUB PORTUAIRE & ÉCO-VILLE NOUVELLE



### COUPLAGE :

- \* Parc solaire,
- \* Centrale biomasse



### MISSOLE-MBONGO HORIZON 450

**SCHEMA GLOBAL DE GOUVERNANCE POUR UN PROJET MIXTE SUR 450 HECTARES**  
 (portuaire/para-portuaire, industriel/logistique, résidentiel périurbain et touristique)



© COPYRIGHT ERSADDESIGN BUILD & ASSOCIES 2026

LE PRÉSENT DOCUMENT RESTE LA PROPRIÉTÉ EXCLUSIVE DU GROUPE ERSAD. IL NE PEUT - ÊTRE NI PHOTOCOPIER, NI PHOTOGRAPHER, NI SCANNER, OU REPRODUIT PAR TOUT AUTRE MOYEN SANS AUTORISATION PRÉALABLE ÉCRITE DE SON AUTEUR ; SOUS RÉSERVE DE L'APPLICATION DES PROCÉDURES AU REGARD DE LA LÉGISLATION EN VIGUEUR.



## VILLE NOUVELLE DE MBOMIS CITY

PROJET ANNÉÉ 2026 / EN-COURS  
 (MBONGO-MISSOLE II – Cameroun)



**25+** ANNÉES D'EXPÉRIENCE

**3** CONTINENTS FRANCE - CANADA - CAMEROUN

**100+** PROJETS RÉALISÉS

**PARTENAIRE** DES ACTEURS PUBLICS ET PRIVÉS DE PREMIER PLAN

**ERSA DESIGN BUILD ARCHITECTES & URBANISTES**

AGENCE LA BAULE

1 bis allée du Parc de Mesemena CS 25222 - 44500 LA BAULE CEDEX  
 E-Mail : info@ersa-amenagement@groupeersa.com

“ Transformer des visions territoriales en réalisations durables, performantes et structurantes. ”

VOTRE INTERLOCUTEUR AU : **06 80 59 20 93**

**A.I.M.E.**

https://asso-aim.e.fr/ Contact : +33 680 592 093

**Ensemble, Agissons!**

ALICE

👉 Nous rejoindre

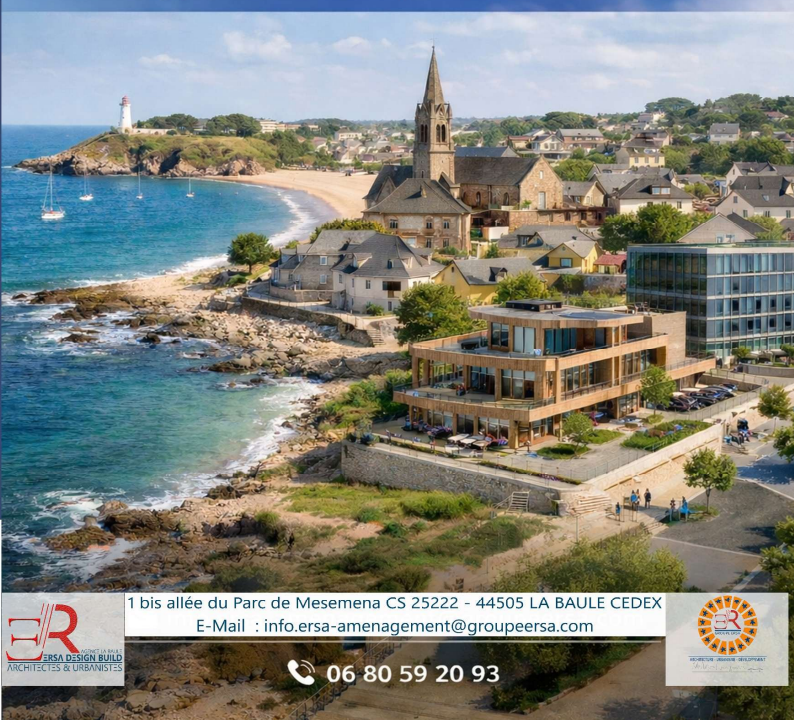
“ Architecte DPLG, Urbaniste et Expert international, Roger ETOGO cumule plus de 25 ans d'expérience dans la conception, la structuration et le management de projets complexes d'architecture, d'urbanisme et de développement territorial. Visionnaire et engagé, il place l'innovation, la durabilité et l'impact socio-économique au cœur de ses réalisations. ”



# ERSA DESIGN BUILD

Architecture • Urbanisme • Stratégie territoriale intégrée

*Accompagner les communes littorales  
et rétro-littorales vers un  
développement attractif, durable et maîtrisé*



CANADA - FRANCE - CAMEROUN



1 bis allée du Parc de Mesemena CS 25222 - 44505 LA BAULE CEDEX  
E-Mail : info.ersa-amenagement@groupeersa.com



1 bis allée du Parc de Mesemena CS 25222 - 44505 LA BAULE CEDEX  
E-Mail : info.ersa-amenagement@groupeersa.com

06 80 59 20 93



1 bis allée du Parc de Mesemena CS 25222 - 44505 LA BAULE CEDEX  
E-Mail : info.ersa-amenagement@groupeersa.com



AGENCE LA BAULE  
**ERSA DESIGN BUILD**  
ARCHITECTES & URBANISTES



VOTRE INTERLOCUTEUR AU :

**06 80 59 20 93**

**ROGER ETOGO**  
FONDATEUR  
GROUPE ERS A  
INTERNATIONAL BUILD

ARCHITECTURE - URBANISME - DÉVELOPPEMENT

NOS UNITÉS D'AFFAIRES

“ Architecte DPLG, Urbaniste et Expert international, Roger ETOGO cumule plus de 25 ans d'expérience dans la conception, la structuration et le management de projets complexes d'architecture, d'urbanisme et de développement territorial. Visionnaire et engagé, il place l'innovation, la durabilité et l'impact socio-économique au cœur de ses réalisations. ”

📞 (T./FR.) : +33 680 592 093  
📞 (T./CAN.) : +1 438 518-9973

25+ ANNÉES D'EXPÉRIENCE

3 CONTINENTS FRANCE - CANADA - CAMEROUN

100+ PROJETS RÉALISÉS

PARTENAIRE DES ACTEURS PUBLICS ET PRIVÉS DE PREMIER PLAN

“ Transformer des visions territoriales en réalisations durables, performantes et structurantes. ”

VOTRE INTERLOCUTEUR AU :

**06 80 59 20 93**

1 bis allée du Parc de Mesemena CS 25222 - 44500 LA BAULE CEDEX  
E-Mail : info.ersa-amenagement@groupeersa.com

