

REFERENCES HABITAT

ASSA Architectes - 3 rue de la Liberté - 38 000 GRENOBLE - assa@assa-archi.fr





Logements à Vaujany

28 logements dont 18 accession et 10 BRS

Commune de VAUJANY

MOA: PLURIMMO

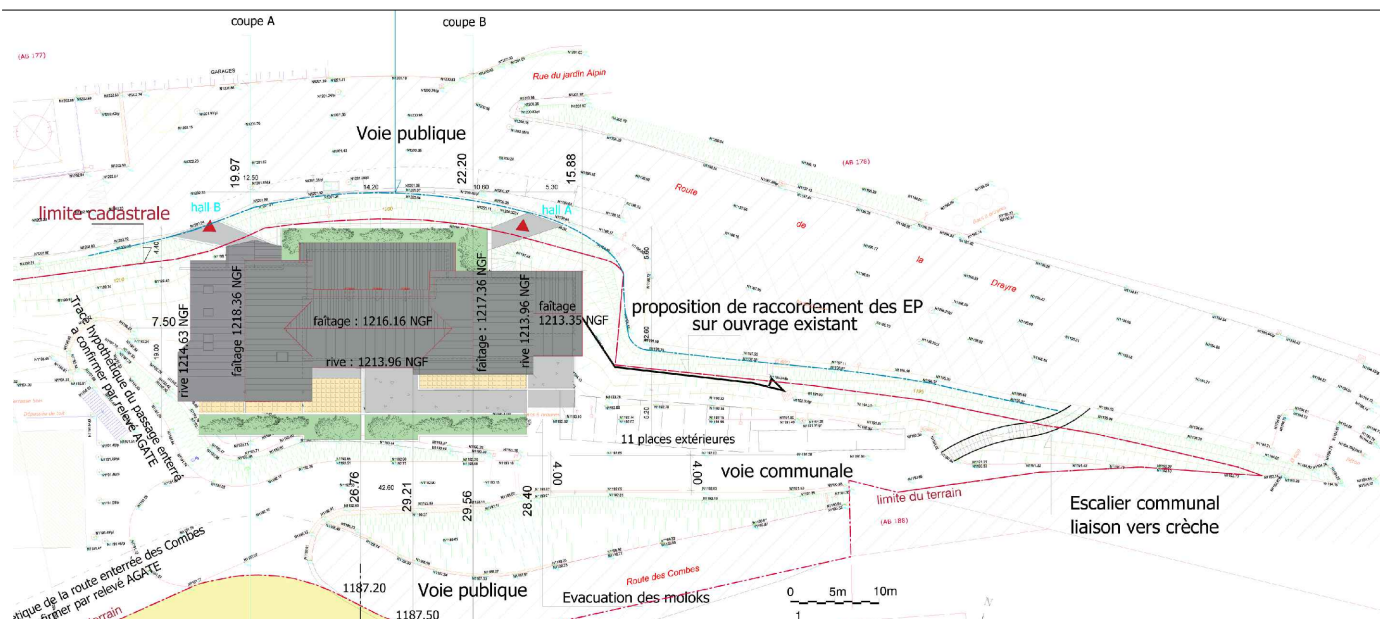
Estimation Bâtiment VRD et terrassement

4.518.660 € Ht

RE2020

2028m² SDP

PC obtenu





"L'Envolée"

Projet 17 logements en accession sociale
et un commerce

Commune de Saint Nizier du Moucherotte

MOA: ISERE HABITAT

1325 m² SDP

Coût travaux: 1 680 000 Ht

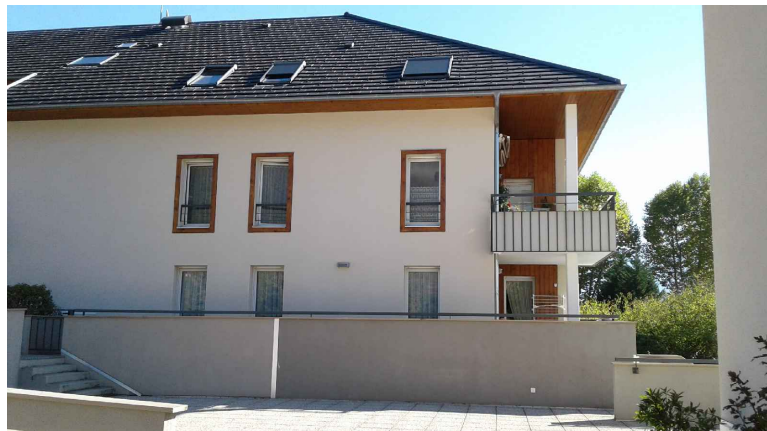
Réception fin 2019

Mission complète



Référence Montagne



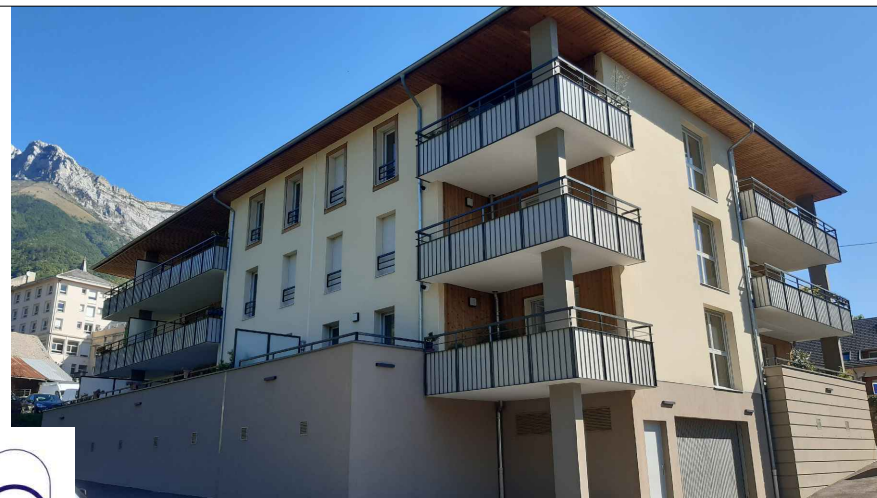


"le Clos des Vignes" et "Le Clos de la Roussanne"

Projets de 28 et 16 logements dont 5 LLS
Commune de Saint Pierre d'Albigny
MOA: SOFIRALP

2271 et 1162 m² SDP
Coût travaux: 2 700 350 et 1 748 500 € Ht
Réception 2013 et 2021

SOFIRALP
AMENAGEUR - PROMOTEUR - CONSTRUCTEUR



assa
architectes

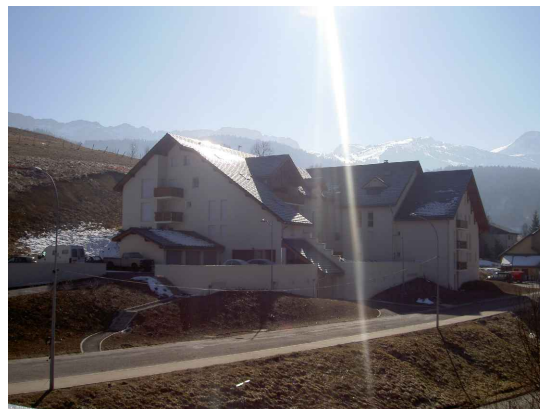


"le Champ du Roy"

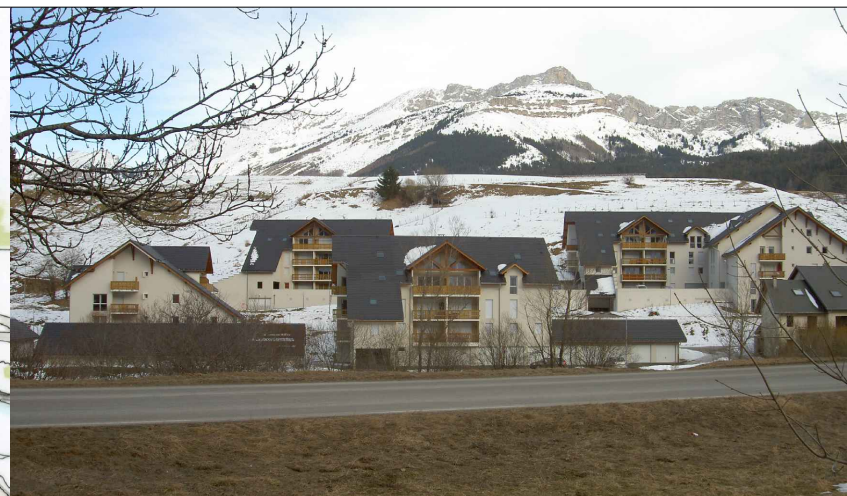
Projets de 68 logements en accession
en 2 tranches

Commune de Villard de Lans
MOA: SINFIMMO - PLURIMMO

3333 et 2153 m² SHON
Coût travaux: 6 410 000 € Ht
Réception 2008



Avantiel



Référence Montagne



"les Chalets de Paravis"

Projets de 24 logements en accession

Commune de Crest Voland

MOA: GROUPE MAULIN

1406 m² SDP

Estimation travaux: 3 900 000 F Ht

hord VRD

DCE en cours



Groupe Maulin

Référence Montagne



Groupe ActionLogement

"le Domaine de la Frange Verte"

Projets de 110 logements
Commune d'Echirolles

ECHIROLLES TERRAINS COLAS REYNIER

Sully IMMOBILIER IM'CITY Isère habitat

Hypothèse d'aménagement

oia Bctrec AGATE

AT 3052 PERMIS D'AMENAGER MODIFICATIF PA 9
Année N° : 02-07-2021

SULLY MOBILIER ALPES

Accès Principal
Accès Sous-sol
Accès Piétons

Aire de présentation des poubelles
Espace commun N° 1 : 1855.00m²
Espace aménagé à usage à la livraison
Espace commun N° 2 : 3092.00m²
Espace ouvert à titre résidentiel, goudronné et à couvrir pour l'appartement de pied fermé sécurisé
Espace commun N° 3 : 1852.00m²
Espace aménagé à usage A+B+C.

Limite Sous-sol
Pédoncule PVA
Liaison piétonne vers parc
Cône de vue Nord Sud à respecter dans le cadre des permis de construire
Cône de vue Est Ouest à respecter dans le cadre des permis de construire

Terrain REYNIER : 3748m²
Espace planche terre : 23%

Terrain COLAS : 10861m²
Espace planche terre : 25%

Château Plaignon : 5152m²
Espace planche terre : 25%





"le Domaine de la Frange Verte"

Tranche 1 et Tranche 2
Projet de 86 logements en accession
Commune d'Echirolles
MOA: SULLY - IM'CITY
5868 m² SDP
Bâtiments A-B-C-D Tranche 1
Bâtiments E et F Tranche 2

Coût travaux: 10.314.000 € Ht
niveau RE 2020- Géothermie sur nappe
Corridor écologique

Réception 2024 Tranche 1
Démarrage travaux 2025 Tranche 2
Mission complète



"Guy Moquet"

Projets de 24 logements LLS

Commune d'Echirolles

MOA: SDH

1730 m² SDP

Bâtiments G-H-I

Coût travaux: 2.925.805 € Ht

niveau RE 2012 -20%

Réception : mars 2025

Mission complète

SDH 

Groupe ActionLogement


asso
architectes





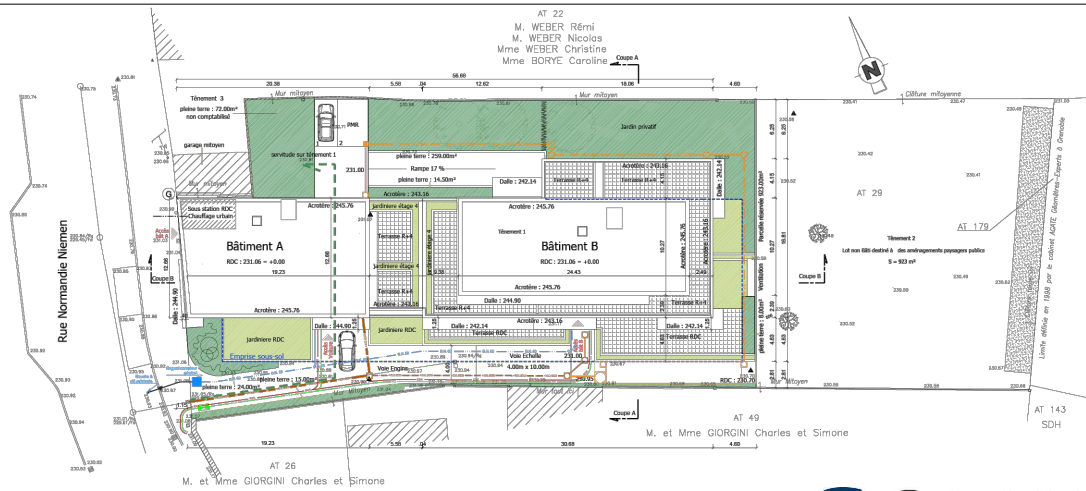
"le Duo"

Projet de 36 logements en accession

Commune d'Echirolles
MOA: SOFIRALP

2514 m² SDP
Coût travaux: 3 617 000 € Ht

Livraison Fin 2023
Mission complète
RT 2012



SOFIRALP
AMENAGEUR - PROMOTEUR - CONSTRUCTEUR



"le Boutet"

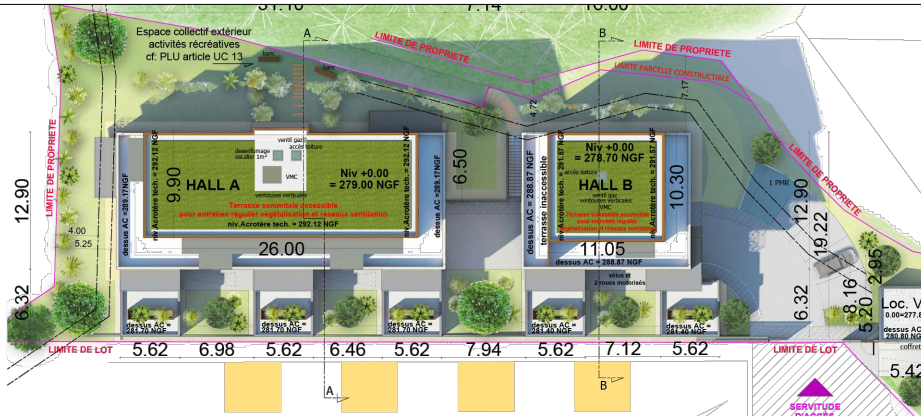
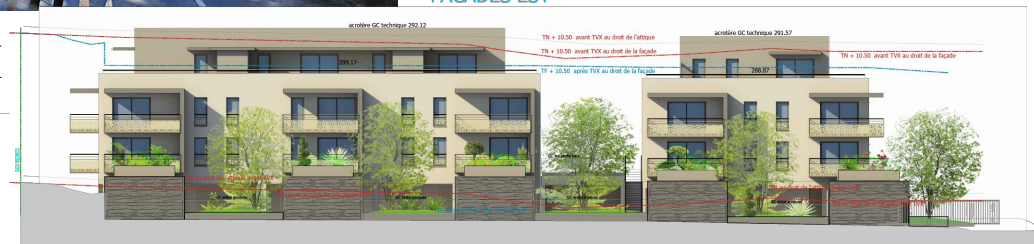
Projets de 18 logements en accession

Commune de Voreppe
MOA: SAS MALOSSANE PROMOTION

1300 m² SDP
Estimation: 2 460 000 € Ht

PC purgé

FACADES EST





sinfimmo
groupe copra rhône-alpes

Imagine votre mieux vivre

"le PREAU"

Projets de 50 logements et 2 villas

Commune de Frogès

MOA: SINFIMMO

3048 m² SDP

Coût travaux: 3 353 350 € Ht



"L'OREE D'AIX"

Projets de 23 logements accession

Commune d'Aix les Bains

MOA: SCI ECO-LOGIS

1423 m² SDP



SOFIRALP
AMENAGEUR - PROMOTEUR - CONSTRUCTEUR



"les Harmonies"

Projet de 42 logements accession et 11 locatifs SDH

450 m² de plateaux médicaux

Commune de Rives

MOA: SOFIRALP

4187 m² SDP

Coût travaux: 5 177 257 € Ht

Livraison 2016

Mission complète



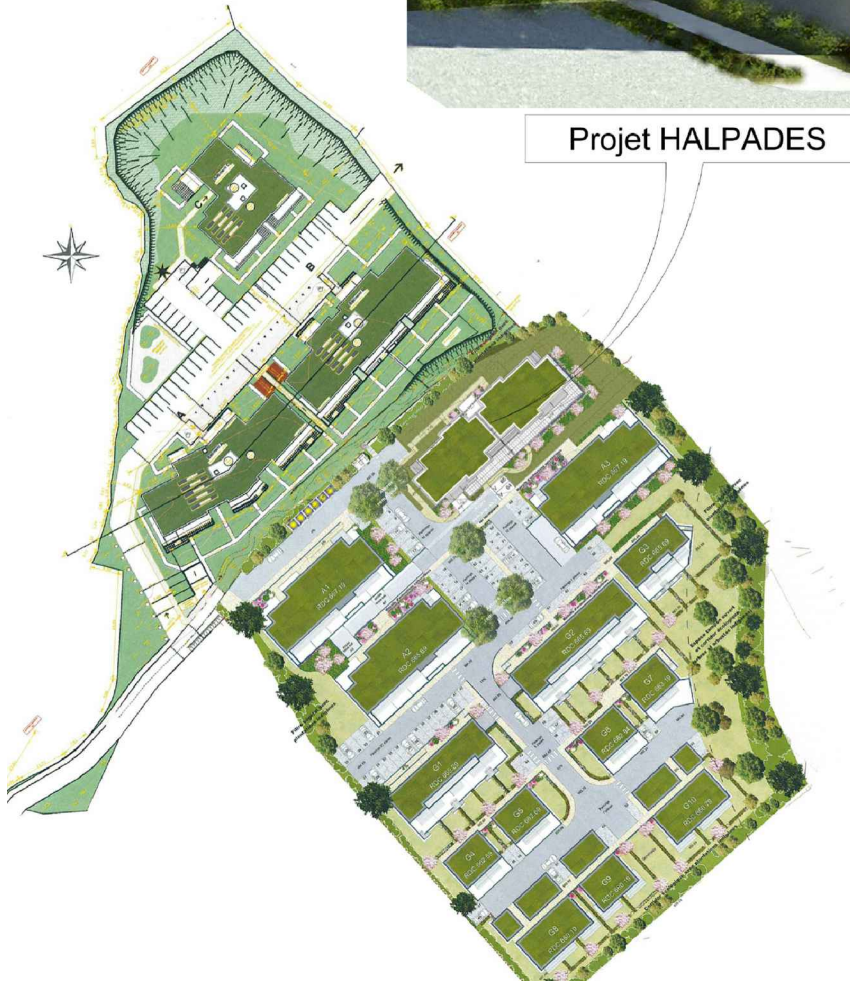


"THESEE"
Projets de 22 logements
Commune d'Echirolles
MOA: ISERE HABITAT
1589 m² SDP
Coût travaux: 1 926 798 € Ht





Projet HALPADES



cellule T3



asso architectes

Commune de GEX

Domaine du Creux du Loup

24 Logements locatifs



"le domaine du creux du loup"

Projets de 84 logements en accession

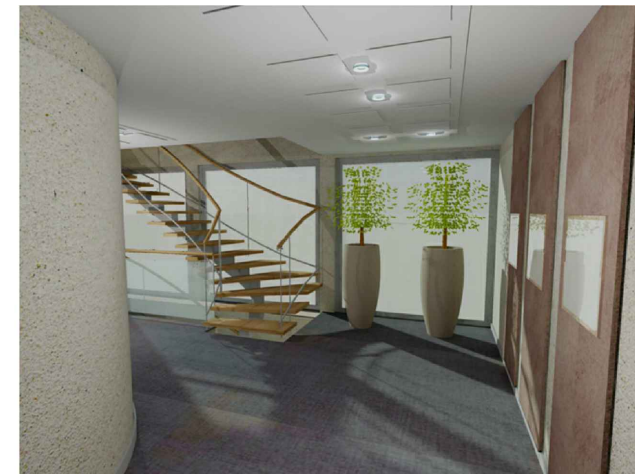
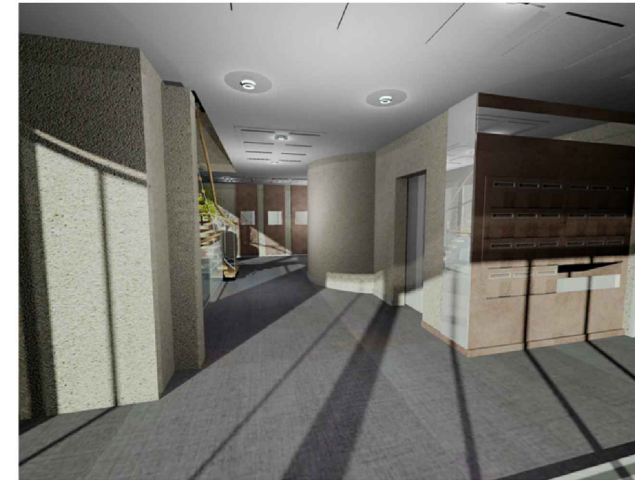
Commune de GEX

MOA: COPRA RHONE ALPES

6129 m² SDP

Coût travaux: 9 522 414 F Ht





"CARRE SOLEIL"

Projets de 21 logements accession
Commune de Grenoble
MOA: SINFIMMO



asso architectes
Commune de GRENOBLE
Le Carré Sud
26 Logements en accession



"les PIERRELLES"

Projets de 78 logements et commerces

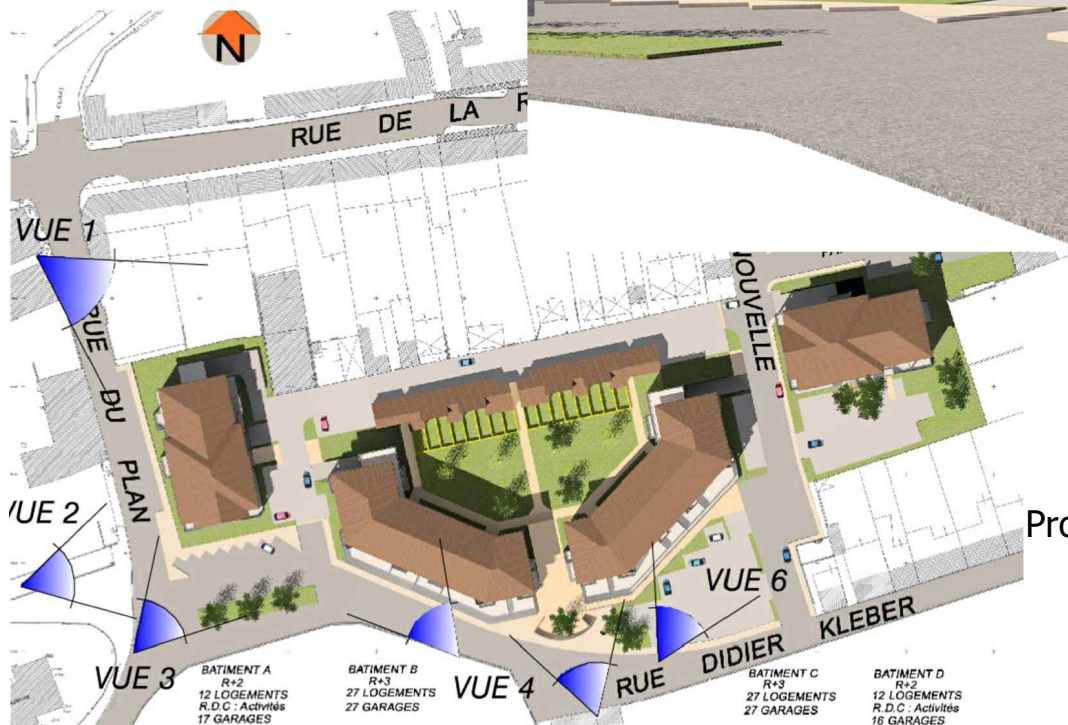
Commune de Rives

MOA: SINFIMMO

7374 m² Shon

Coût travaux: 7 316 547 € Ht





"les PIERRELLES"

Projets de 78 logements et commerces

Commune de Rives

MOA: SINFIMMO

7374 m² Shon

Coût travaux: 7 316 547 € Ht



DERNIER CONCOURS GAGNE

ASSA Architectes - 3 rue de la Liberté - 38 000 GRENOBLE - assa@assa-archi.fr



1

PROJET COEUR DE VILLE MARIGNIER

98 LOGEMENTS & 1500M² DE SURFACE COMMERCIALE



↑ PERSPECTIVE
PLACE DE LA MAIRIE NORD-OUEST



↑ PLAN MASSE
PLAN COEUR DE VILLE 1/500°



↑ FAÇADES
PLAN DE FAÇADES 1/250°



2

PROJET COEUR DE VILLE MARIGNIER

98 LOGEMENTS & 1500M² DE SURFACE COMMERCIALE



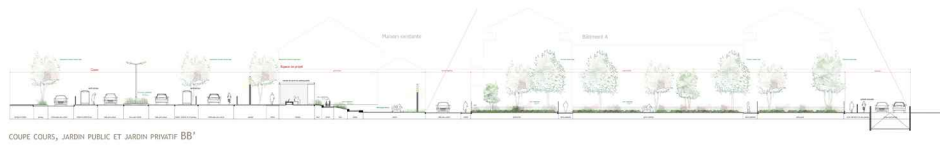
↑ PERSPECTIVE
VUE DEPUIS LE PONT NEUF



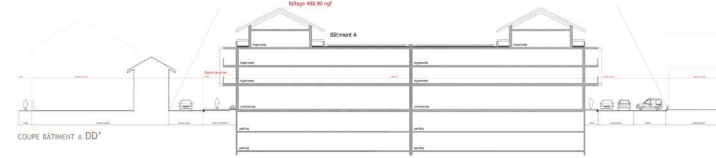
↑ AXONOMETRIE
PRINCIPE PAYSAGE



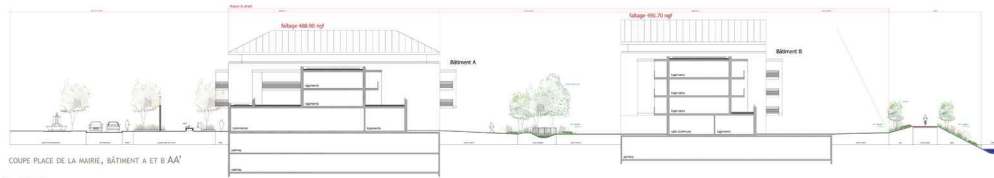
↑ PALETTE VEGETALE ET MATERIAUX
PRINCIPE PAYSAGE ET ESPACES PUBLICS



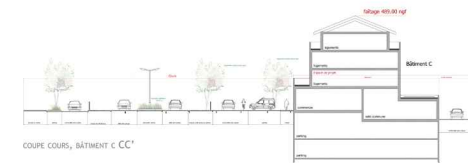
COUPE COURS, JARDIN PUBLIC ET JARDIN PRIVÉ BB'



COUPE BÂTIMENT A DD'

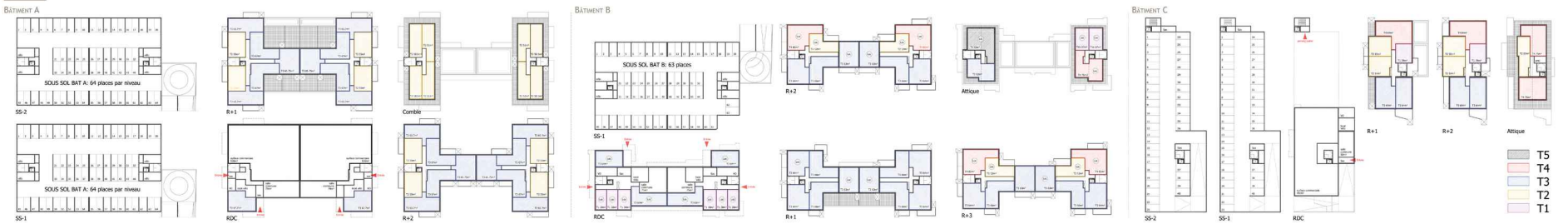


COUPE PLACE DE LA MAIRIE, BÂTIMENT A ET B AA'



COUPE COURS, BÂTIMENT C CC'

↑ COUPES
COUPE AA' BB' CC' DD' 1/250°



↑ PLANS DE NIVEAUX
PLAN BÂTIMENT A,B,C 1/500°

0 5 10

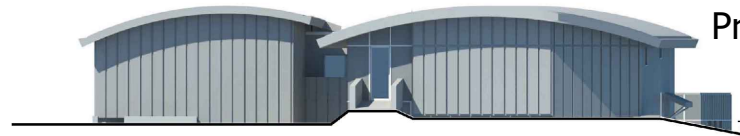
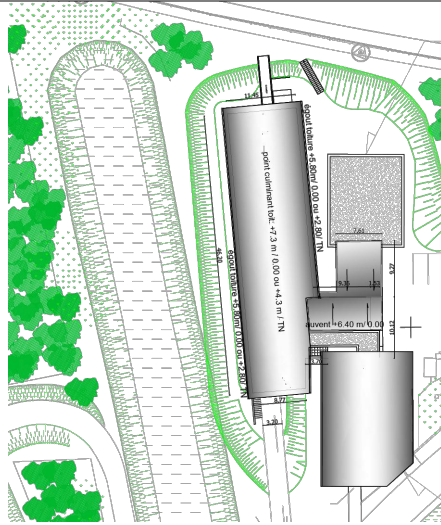
0 5 10 20

- T5
- T4
- T3
- T2
- T1

REFERENCES TERTIAIRE ACTIVITE ENSEIGNEMENT

ASSA Architectes - 3 rue de la Liberté - 38 000 GRENOBLE - assa@assa-archi.fr





"BM 18"

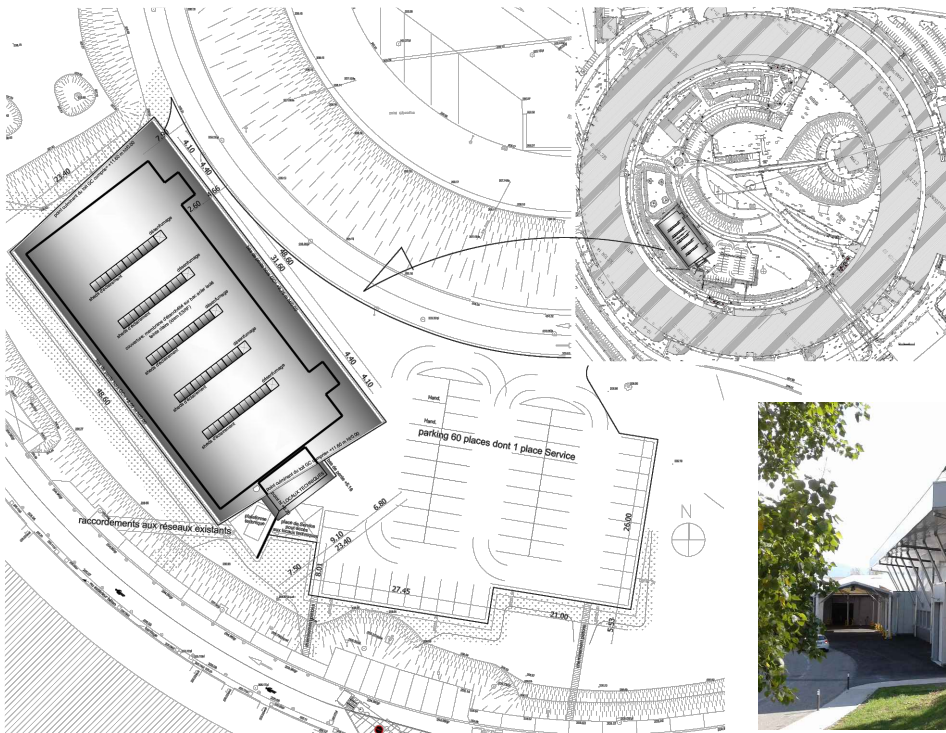
Projet de création d'une ligne de lumière
Commune de GRENOBLE
MOA: ESRF

597 m² SDP
Travaux: 2 719 000 € Ht



European Synchrotron Radiation Facility
ESRF - 71 avenue des Martyrs - CS40220 - 38043 Grenoble Cedex 9





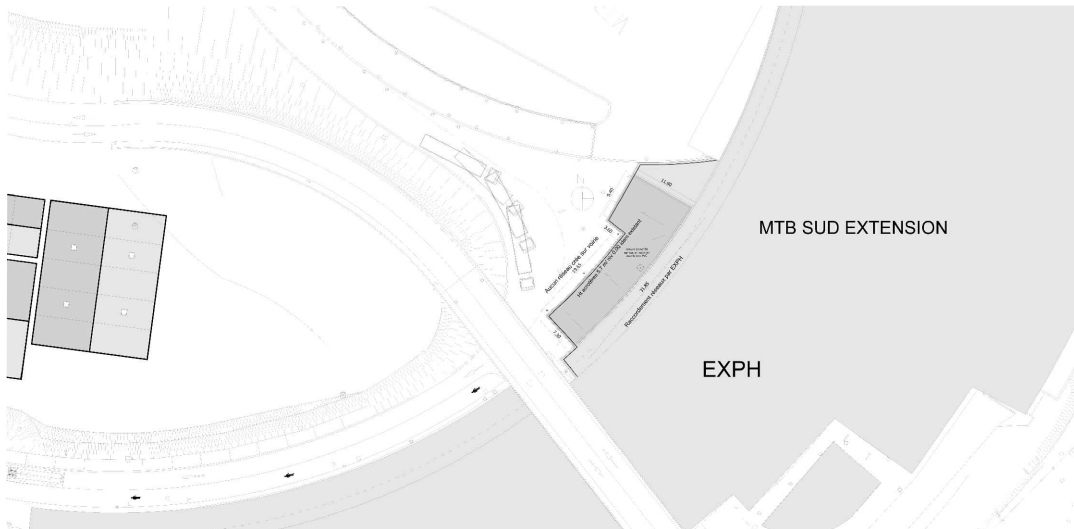
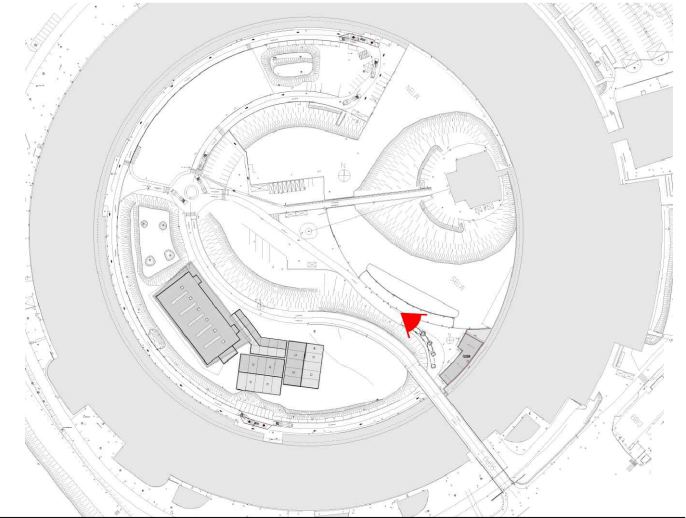
"WP 11"

Projet Bâtiment pour la construction
des nouveaux éléments de la machine ESRF
Commune de GRENOBLE
MOA: ESRF

1127 m² SDP
Travaux: 2 779 000 € Ht



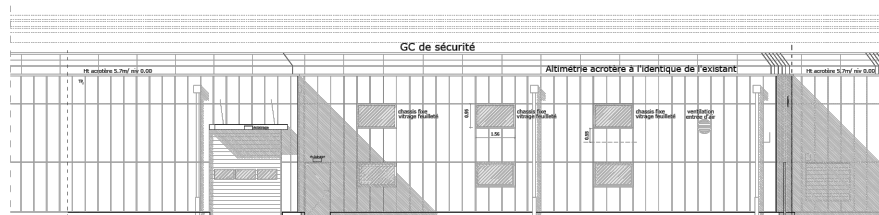
European Synchrotron Radiation Facility
ESRF - 71 avenue des Martyrs - CS40220 - 38043 Grenoble Cedex 9



"MTB SUD"

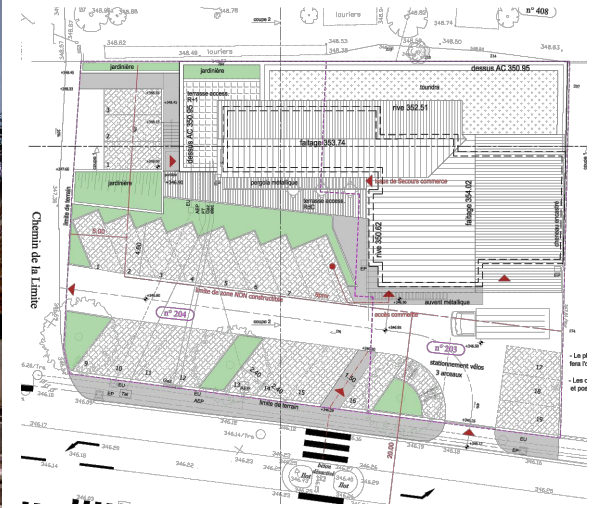
Projet d'extension MTB sud
Commune de GRENOBLE
MOA: ESRF

362 m² SDP
Travaux: 432 000 € Ht



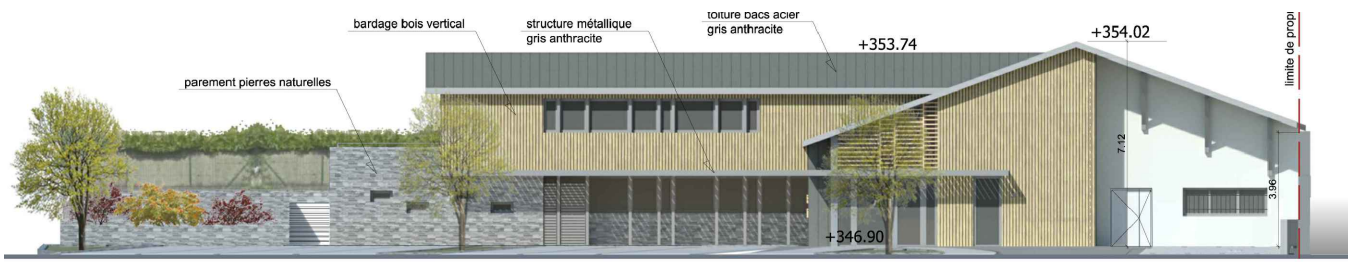
European Synchrotron Radiation Facility

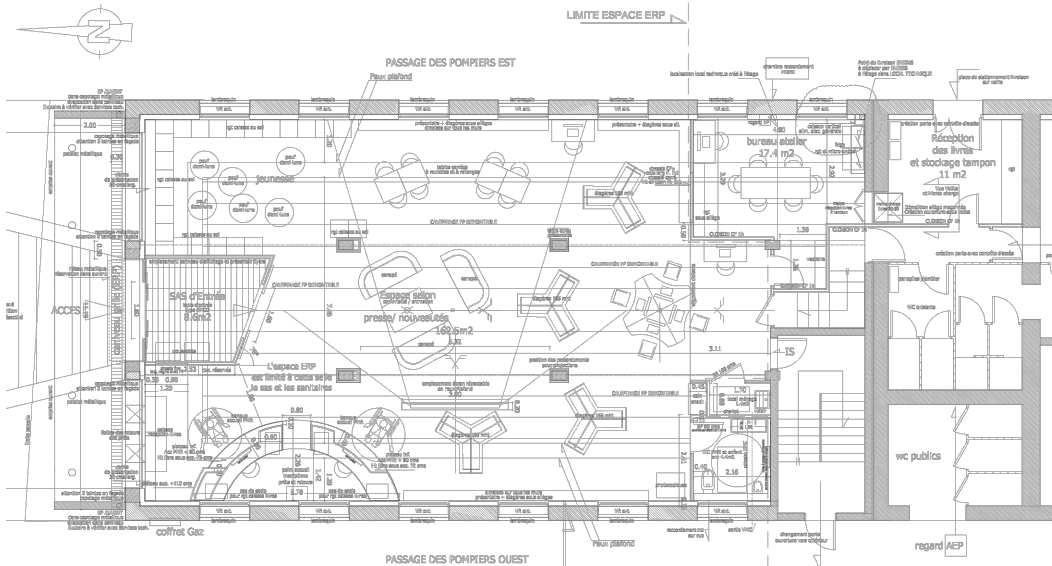
ESRF - 71 avenue des Martyrs - CS40220 - 38043 Grenoble Cedex 9



"BOULANGERIE DE NARDI"

Projet d'agrandissement d'une boulangerie
 Commune de Saint-Nazaire les Eymes
 MOA: Holding De Nardi
 552 m² SDP
 Travaux: 1 265 000 € Ht





"MEDIATHEQUE DE RIVES"

Projet de Médiathèque
Commune de RIVES
MOA: Commune de RIVES

213 m² SDP
Travaux: 513 884 € Ht

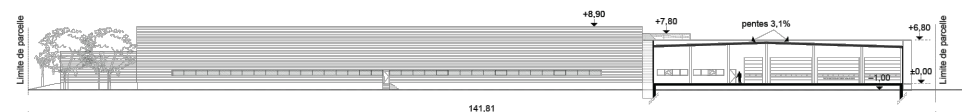




"BMB"

Projet extension d'une Blanchisserie
Commune de Seyssinet-Pariset
MOA: SCI NICOSEB

1424 m² SDP
Travaux : 709 707 € Ht





Groupe Clinique
Alpes-Belledonne



"CLINIQUE BELLEDONNE"

Extension Bâtiment E et Bâtiment C

Commune de Saint-Martin-d'Hères

MOA: GROUPE CLINIQUE Alpes-Belledonne

3078 m² SDP

Travaux: 5 520 309 € Ht

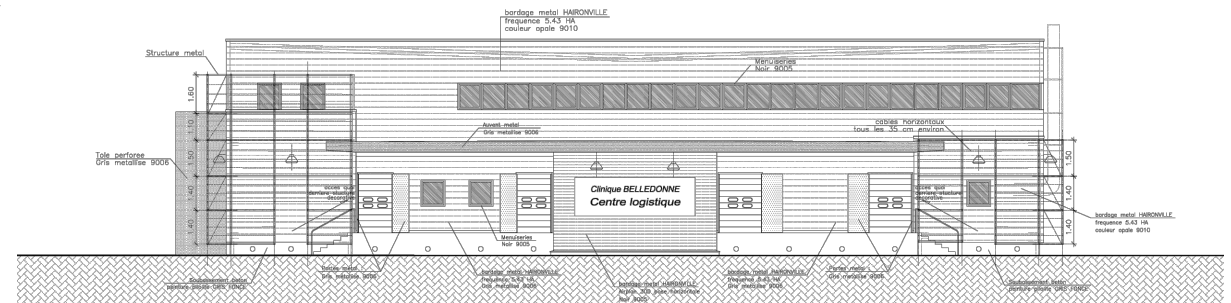
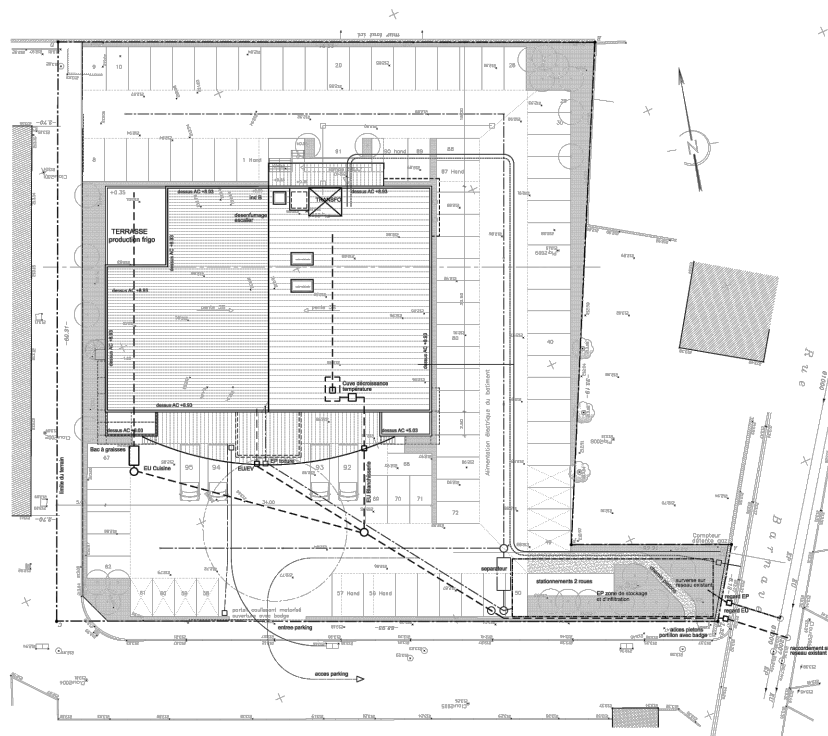


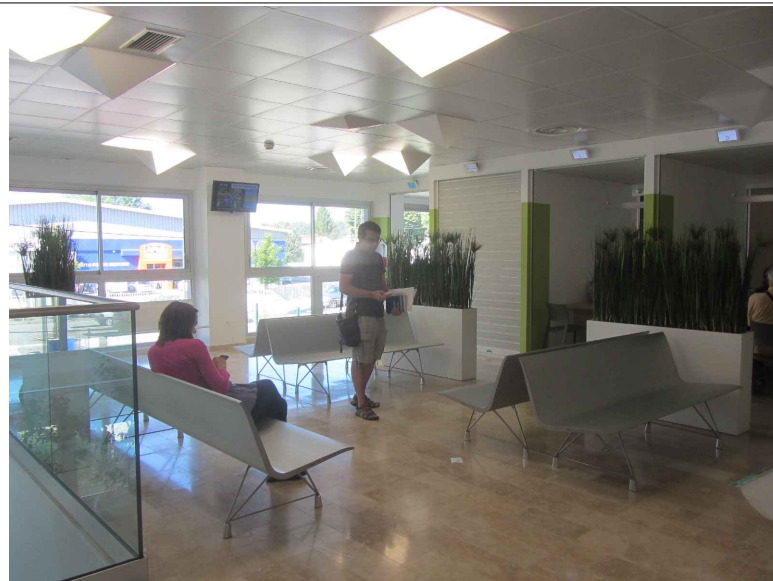
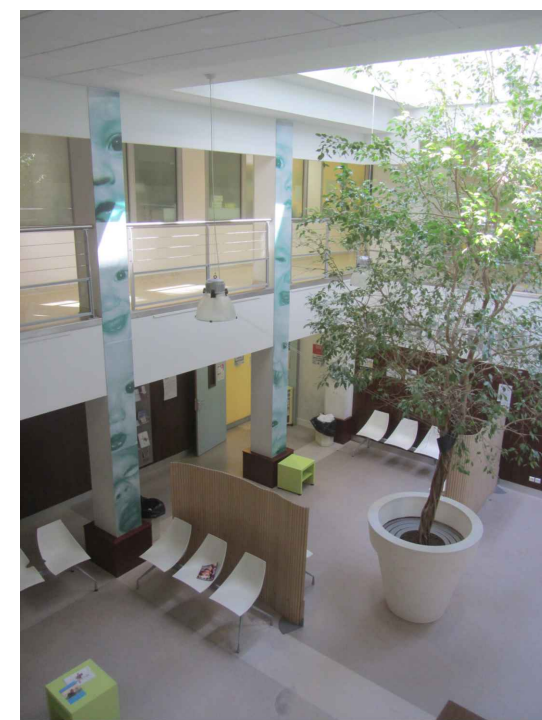


"UCP BELLEDONNE"

Projet d'une cuisine centrale
 Commune de Saint-Martin-d'Hères
 MOA: SAS CLINIQUE BELLEDONNE

986 m² SDP
 Travaux: 3 556 740 € Ht





"CLINIQUE BELLEDONNE"

Entrée Nord Bâtiment F et maternité
Commune de Saint-Martin-d'Herès
MOA: GROUPE CLINIQUE Alpes-Belledonne
SDP Entrée Nord : 636m²
Travaux Entrée Nord : 1 512 000 € Ht
SDP Maternité : 1353m²
Travaux Maternité : 625 000 € Ht





"RESIDENCE SENIORS"

Commune de BOURG D'OISANS

MOA: NOVELIA

4035 m² SDP

Esquisse





"Gymnase CHANOU"

Restructuration complète du gymnase Chanou

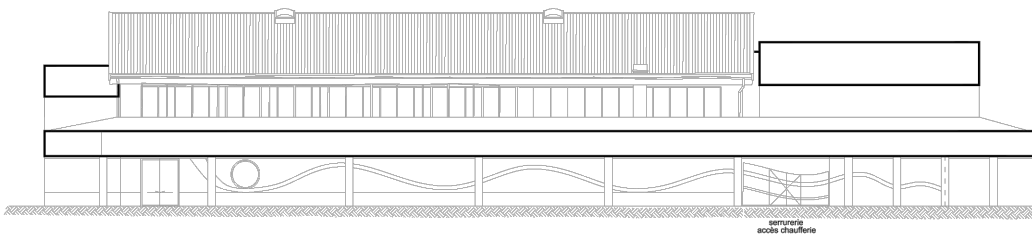
Commune de GRENOBLE

MOA: OGEC EXTERNAT NOTRE DAME

1580 m² SDP

Etude de faisabilité

Référence Enseignement



Façade est Projet



"INSTITUTION BAYARD"

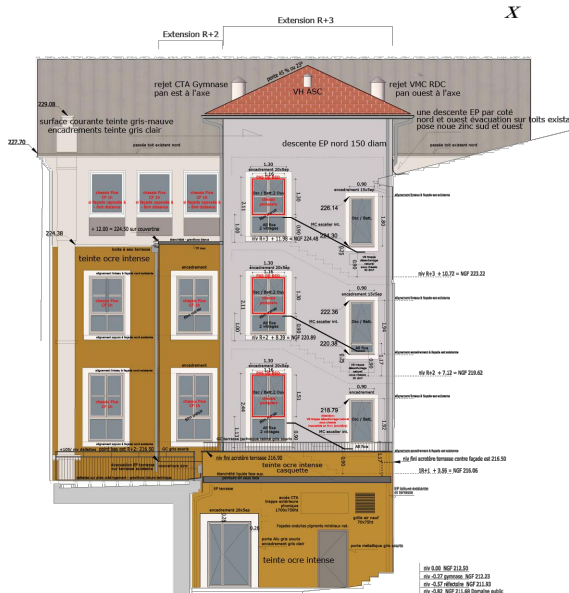
Mise en accessibilité PMR

Commune de GRENOBLE

MOA: OGEC de l'institution Bayard

4294 m² SDP

Estimation travaux: 1 636 651 € Ht

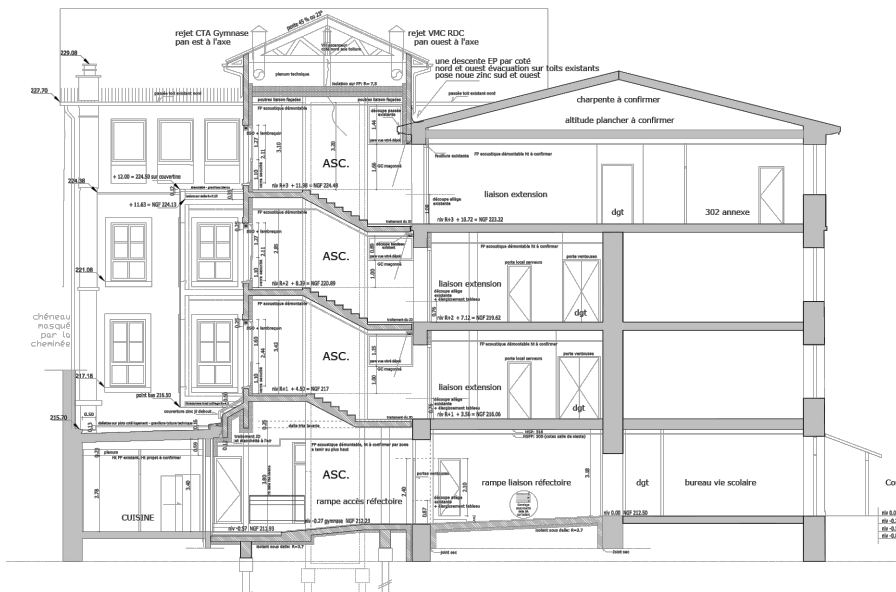


SITE PATRIMONIAL REMARQUABLE ET ABF: menuiseries PVC interdites, blanc interdit
FAÇADE NORD PROJET



FAÇADE NORD EXISTANT

Référence Enseignement



"Ecole Françoise DOLTO"

Extension Réfectoire Cuisine
Commune de Saint -Quentin-Fallavier

MOA : Ecole Françoise DOLTO

Esquisse

Référence Enseignement

