

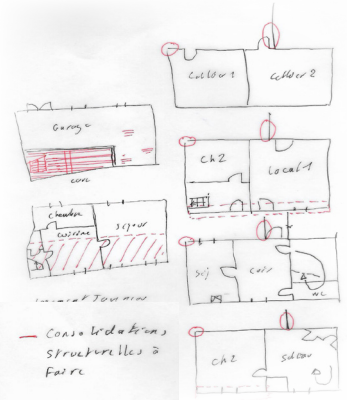
# VISITES CONSEILS

Echange in situ autour du programme et de la faisabilité technique et financière du projet.

## Ensemble de maisons et granges

Valençais, Indres, 400m<sup>2</sup> plancher, 2023

Audit visuel de l'état général, des risques et évaluation enveloppe budgétaire selon programme acheteur.



## Extension pavillon

Vitry sur Seine, 2025

Possibilités d'extensions au regard du programme, du PLU et du budget des propriétaires.



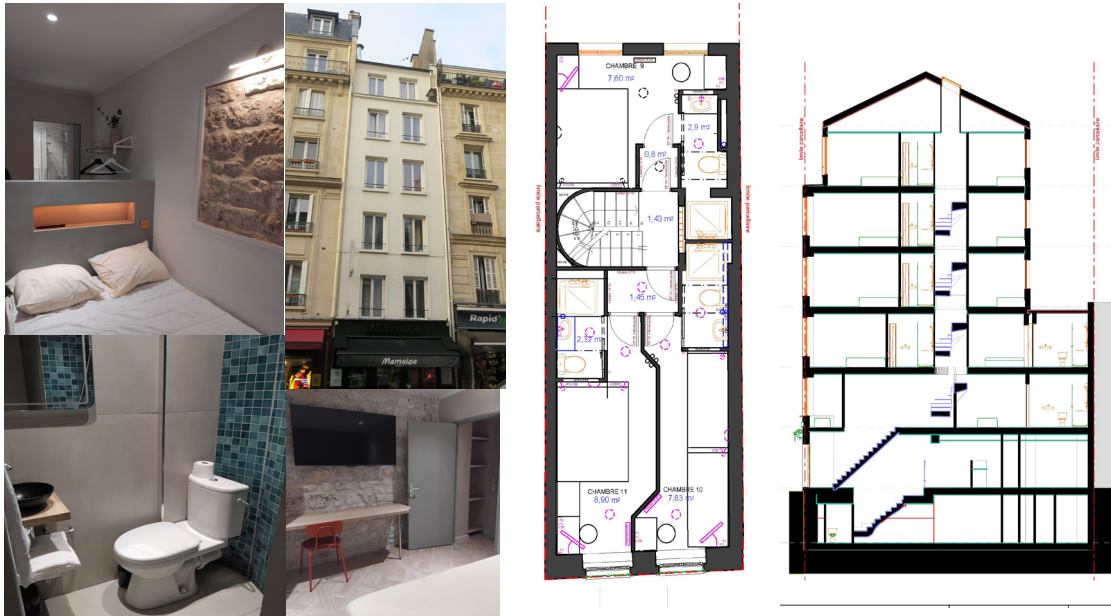
# DOSSIER D'URBANISME

Réalisation d'un document descriptif des travaux à réaliser respectant la réglementation en vigueur pour autorisation des services instructeurs de la ville

## Rénovation hôtel

Rue du Faubourg du Temple, 14 chambres, Paris 2023

Réalisation relevé, conception et dossier autorisation de travaux pour réorganisation chambres et mises aux normes ERP



## Modification façade commerce

Rue Bobillot, commerce restauration, Paris 2023

Réalisation relevé, conception et dossier déclaration préalable pour changement devanture



# AMENAGEMENTS INTERIEURS

Conception et définition des matériaux, coloris et dimensions des éléments constructifs et mobiliers intégrés.

## Aménagement d'un appartement

Rue du conservatoire, Paris 9ème, 52m<sup>2</sup>, 2004

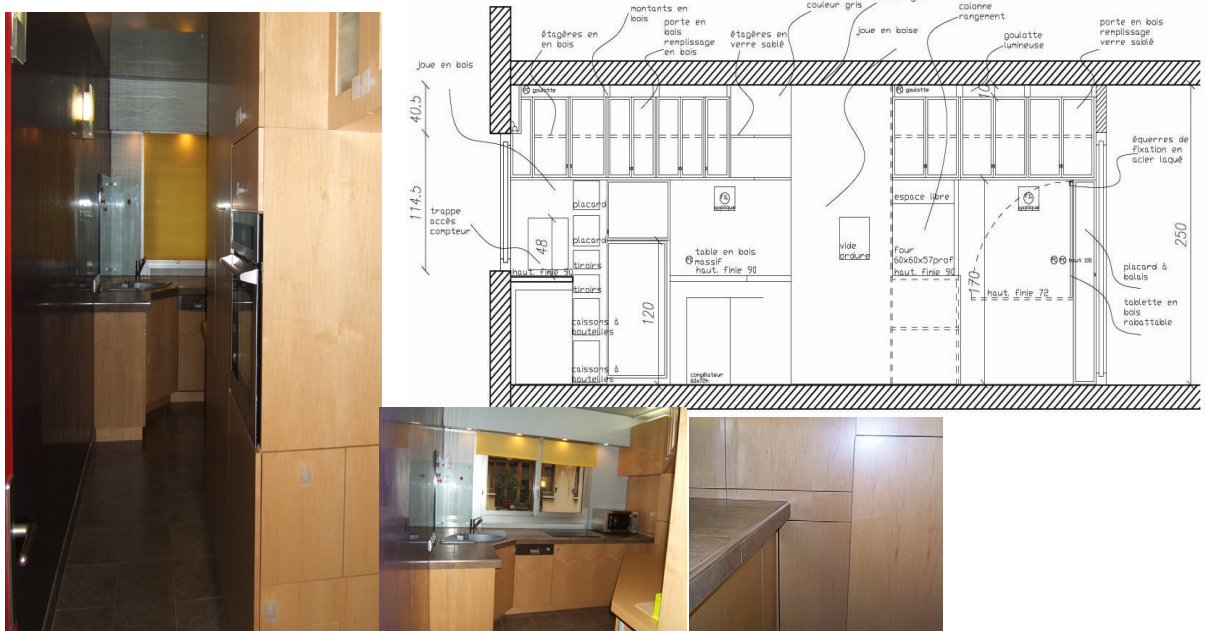
Aménagement y compris équipements et mobilier pour location professionnelle



## Aménagement d'une cuisine

Rue de l'hermitage, Paris 20ème, 2004

Refection total murs tadelakt, plafond laqué et meuble cuisine sur mesure



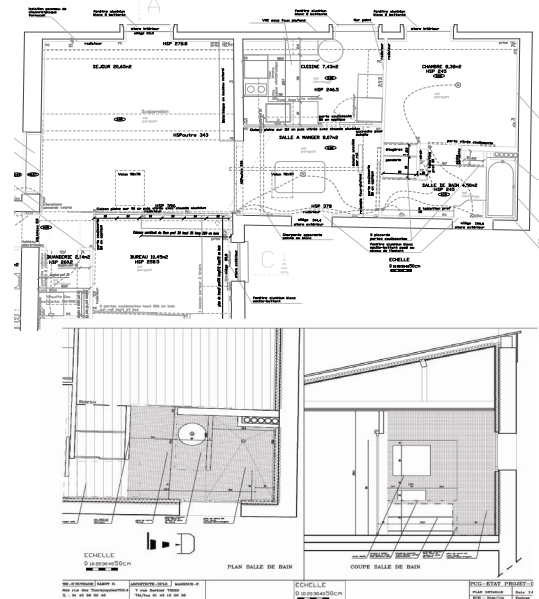
# RESTRUCTURATION APPARTEMENT

Rénovation complète avec redistribution et augmentation du nombre de pièces.

## Restructuration d'un appartement

Rue des thermopiles, Paris 14ème, 80m<sup>2</sup>, 75 K€, 2005

Rénovation complète avec réorganisation des espaces et aménagements sur mesures



## Transformation d'un studio

Rue Titon, Paris 11ème, 44m<sup>2</sup>, 45 K€, 2018

Décloisonnement et redistribution pour création d'un 2-3 pièces



# MISSION COMPLETE

Conception, dossier de consultation des entreprises  
et suivi des travaux jusqu'à la réception.

## Extension Pavillon

Les Lilas, ajout 48m<sup>2</sup>, 55 K€, 2001

Construction d'un bâtiment de 2 niveaux accolé au pavillon existant avec demande de Permis de Construire



## Surrélévation maison

Rue du Guignier, Paris 20ème, 1994

Surrélévation avec atelier et terrasse accessible en structure bois avec demande de permis de construire

