

Denis Vallette architecte

LISTE DE RÉFÉRENCES

4 rue de la Levée 54690 LAY-SAINT-CHRISTOPHE
06 66 82 78 59
denis.vallette@yahoo.fr
www.denisvallette-architecte.fr

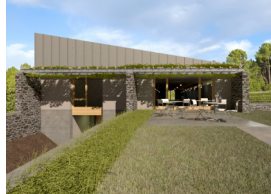
2025 - ...
Maison de santé
Saint-Dizier (54)
1400 m², 4000 M € - Études + chantier



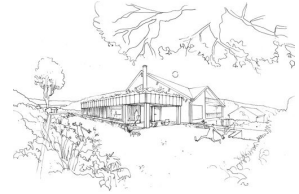
2020 - 2024
Résidence seniors
Xeulilly (54)
300 m², 1200 M € - Études + chantier



2022 - ...
Bâtiment viticole
Rosières (07)
600 m², 850 M € - Études + chantier



2022 - ...
Extension privée
Lay-Saint-Christophe (54)
75 m², 200 M € - Études + chantier



2022 - ...
Rénovation ferme
privé
210 m², 250 M € - Études + chantier



2024 - ...
Centre d'interprétation
Euville (55)
530 m², 1300 M € - Études



2022
Salle intergénérationnelle
Guenviller (57)
120 m², 320 M € - Concours



2020 -2022
Rénovation ferme
Barisey-au-Plain (54)
90 m², 200 M € - Études + chantier



2018 -2020
Nouvelle mairie
Guéblange-lès-Dieuze (57)
300 m², 380 M € - Études + chantier



2017 - 2019
Logements seniors
Abbéville-lès-Conflans (54)
250 m², 650 M € - Études + chantier



2018 -2019
Jardin privé et piscine
Laxou (54)
2000 m², 160 M € - Études



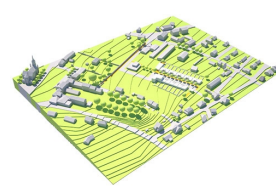
2018 - 2019
2 logements communaux
Guntzwiller (57)
200 m², 350 M € - Études + chantier



2017 -2018
Cabane + jardin
Nancy (54)
30 m², 15 M € - Études + chantier



2017
Habitations en bande
Audun-le-Roman (54)
2 000 m², 4000 M € - Faisabilité



2017
Jardin privé
Laxou (54)
1 000 m², 30 M € - Études + chantier



2015
Concours EUROPAN
Saint-Brieuc (22)
Études concours



2014
Jardin thérapeutique
Nancy (54)
900 m², 170 M € - Études



2014
Maison du vélo
Xertigny (88)
220 m² - Études concours



2010 - 2014
Gîte rural
Rosières (07)
120 m², 200 M € - Études + chantier



2013
Cour d'entrée
Nancy (54)
72 m², 36 M € - Études + chantier



2013
Gîtes
Xertigny (88)
280 m² - Études concours



2012
Camping + gîtes
Mandres-aux-4-Tours (54)
3 ha, 280 M € - Études



2012
Rénovation
Colmar (68)
800 M € - Relevé + faisabilité



2011
Jardin
Chaumont-sur-Loire (41)
210 m², 32 M € - Études + réalisation

