

RÉFÉRENCES EN MAÎTRISE D'ŒUVRE COMPLÈTE

agence@atelier-br-architecture.fr

SIRET 502 212 079 000 11 - Code APE 71.11Z - N° Intracommunautaire FR 45502212079
Banque Populaire d'Alsace 70-21-9340045 - Membre d'une association agréée - Le règlement des honoraires par chèques est accepté



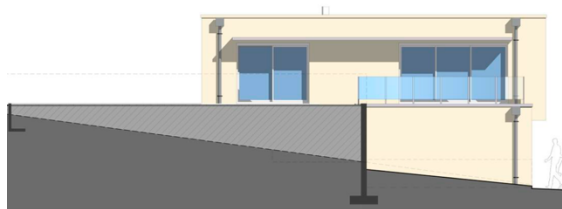
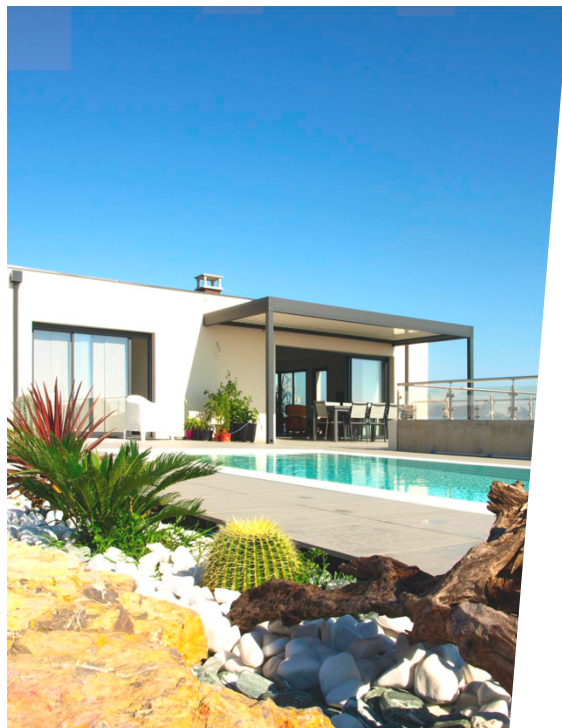
Bernard
ROYER
Architecte
D.P.L.G.



MAISON INDIVIDUELLE

FITOU

SURFACE : 182 m²



MAISON INDIVIDUELLE

SAVERNE

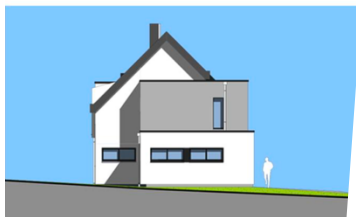
SURFACE : 250 m²



MAISON INDIVIDUELLE

BUTTEN

SURFACE : 186 m²



MAISON INDIVIDUELLE

OBERSCHAEFFOLSHEIM

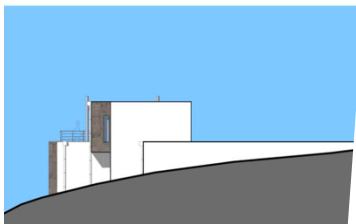
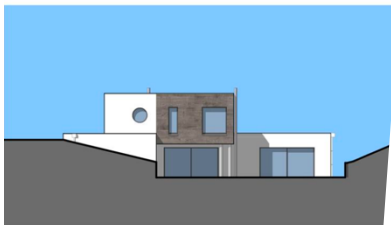
SURFACE : 175 m²



MAISON INDIVIDUELLE

WINTERSBOURG

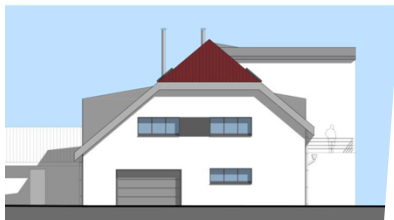
SURFACE : 266 m²



MAISON INDIVIDUELLE

WASSELONNE

SURFACE : 298 m²



MAISON INDIVIDUELLE

LIXHEIM

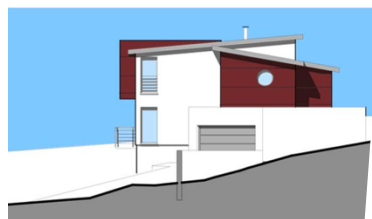
SURFACE : 197 m²



MAISON INDIVIDUELLE

PHALSBOURG

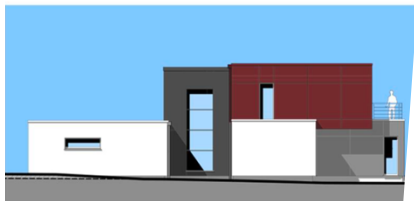
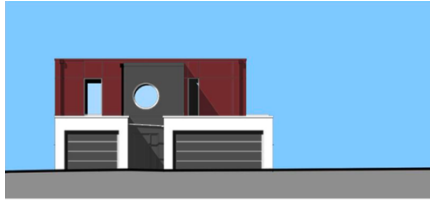
SURFACE : 140 m²



MAISON INDIVIDUELLE

MITTELBRONN

SURFACE : 180 m²



MAISON INDIVIDUELLE

MOLSHEIM

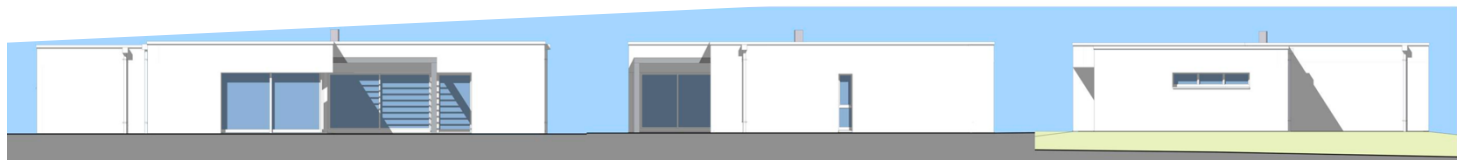
SURFACE : 290 m²



MAISON INDIVIDUELLE

PFALZWEYER

SURFACE : 132 m²



MAISON INDIVIDUELLE

KAUFFENHEIM

SURFACE : 250 m² - EN COURS



MAISON INDIVIDUELLE

PFULGRIESHEIM

SURFACE : 250 m² - EN COURS



MAISON INDIVIDUELLE



Bernard
ROYER
Architecte
D.P.L.G.



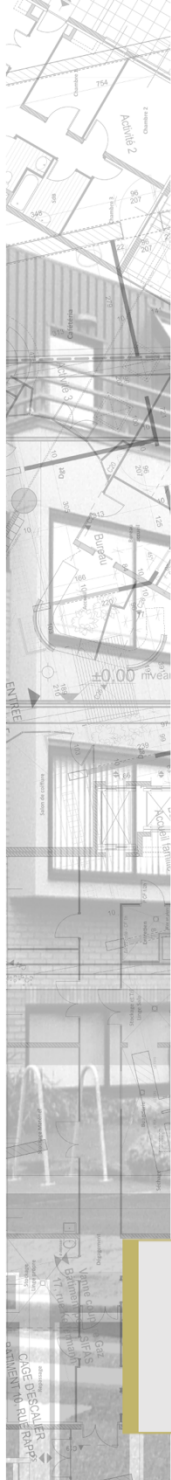
LOGEMENT COLLECTIF

SCHILTIGHEIM

SURFACE : 530 m²



LOGEMENT COLLECTIF



Bernard
ROYER
Architecte
D.P.L.G



EXTENSION

WASSELONNE

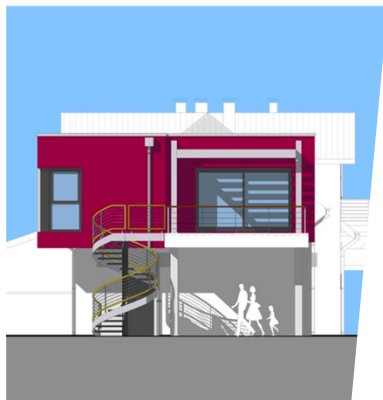
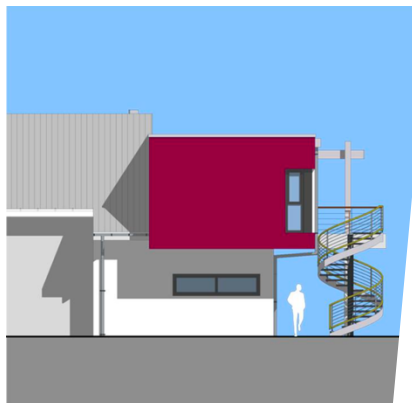
SURFACE : 75 m²



EXTENSION

DETTWILLER

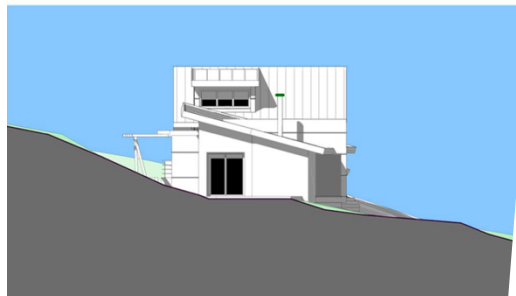
SURFACE : 90 m²



EXTENSION

HULTEHOUSE

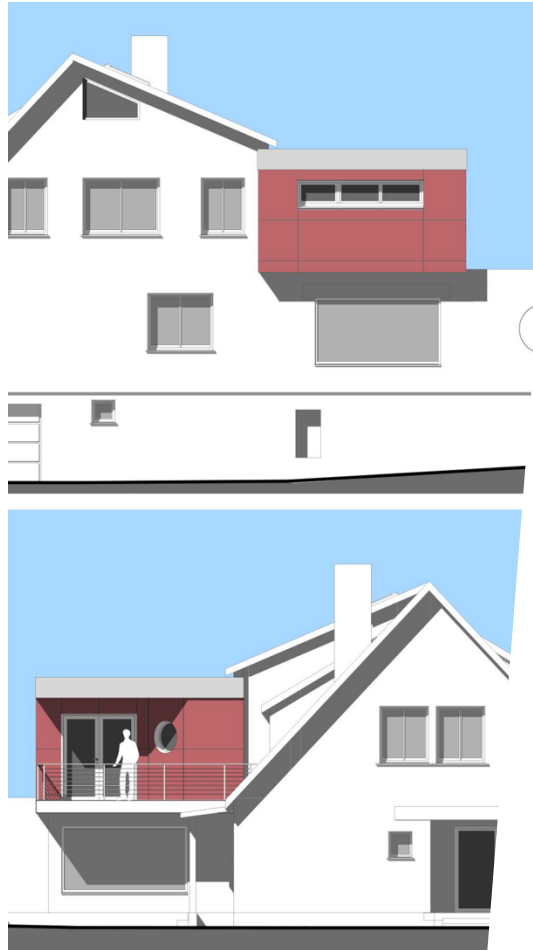
SURFACE : 67 m²



EXTENSION

TRUCHTERSHEIM

SURFACE : 30 m²



EXTENSION



Bernard
ROYER
Architecte
D.P.L.G



TERTIAIRE / INDUSTRIEL

SCI LES CONSTANTINOPOLITAINS à Wasselonne

SURFACE : 1 300 m² - EN COURS

Construction :

- d'un **ESPACE VENTE / EXPOSITION**
- d'un **HALL DE STOCKAGE et LOCAUX SOCIAUX**
- d'un **APPENTIS COUVERT**



TERTIAIRE / INDUSTRIEL

BRASSERIES KRONENBOURG à Obernai

SURFACE : 4 000 m²

Construction d'un **HALL DE STOCKAGE**



SURFACE : 510 m²

Création de la **NOUVELLE ENTRÉE VISITEURS** de la salle de brassage



SURFACE : 510 m²

Construction d'une **CHAMBRE FROIDE** pour 6 TDR
(Tank de Réception de Bière)



TERTIAIRE / INDUSTRIEL



SCI PAMBETA à Schiltigheim

SURFACE : 1 300 m²

Extension de **BUREAUX** et construction d'un **HALL DE STOCKAGE**



PISCINES DU RHIN à Auenheim

SURFACE : 450 m²

Agrandissement d'un **ESPACE DE VENTE**
Extension d'un **HALL DE STOCKAGE**

TERTIAIRE / INDUSTRIEL

PORCELANOSA CARRELAGE

SITE DE WITTENHEIM

SURFACE : 1 350 m²

*Transformation d'un bâtiment industriel en **MAGASIN DE VENTE** de carrelage*



SITE DE VENDENHEIM

SURFACE : 1 300 m²

*Transformation d'un bâtiment industriel en **MAGASIN DE VENTE** de carrelage*



SITE DE COLMAR

SURFACE : 1 800 m²

*Construction d'un bâtiment à **USAGE COMMERCIAL + STOCKAGE***

TERTIAIRE / INDUSTRIEL

R.M.O. EUROPE *PII à Illkirch-Graffenstaden*

SURFACE : 1 000 m²

Construction d'un bâtiment de BUREAUX



TANNERIES HAAS *à Eichhoffen*

SURFACE : 410 m²

Extension du bâtiment de PRODUCTION

TERTIAIRE / INDUSTRIEL

TANNERIES HAAS à Eichhoffen

SURFACE : 250 m² - EN COURS

Construction pour 40 personnes :

- d'un **RÉFECTOIRE**
- de **VESTIAIRES** et **SANITAIRES H / F**



TERTIAIRE / INDUSTRIEL

FERCO INTERNATIONAL à Réding

SURFACE : 6 500 m²

Extension de locaux de **PRODUCTION**

Création de bureaux pour **BUREAU D'ÉTUDES ET CONTRÔLE QUALITÉ**



TERTIAIRE / INDUSTRIEL

ALSACE LAIT à Hoerd

RESTRUCTURATION BÂTIMENT ADMINISTRATIF

SURFACE : 1 200 m²

PARTIE CENTRALE :
BUREAUX et SALLE DE CONFÉRENCE



SURFACE : 490 m²

AILE DROITE :
RESTAURANT D'ENTREPRISE + LOCAUX SOCIAUX

TERTIAIRE / INDUSTRIEL

ALSACE LAIT à Hoerdt

SURFACE : 1 350 m²

Restructuration **LOCAL UHT** en **CHAMBRE FROIDE +4° C**
grande hauteur



SURFACE : 650 m²

AILE GAUCHE :
Restructuration bâtiment en **BUREAUX**

TERTIAIRE / INDUSTRIEL

ÉPINAL ELECTRO DIESEL à Épinal

SURFACE : 2 800 m²

Extension d'ATELIERS et création de **MAGASIN PIECES DETACHEES**
(PLUS + TPA)



FRANCE DEVELOPPEMENT ELECTRONIQUE à Monswiller

SURFACE : 560 m²

Extension **BUREAUX** et **STOCKAGE**

TERTIAIRE / INDUSTRIEL

STG à Huttenheim

SURFACE : 100 m²

Aménagement d'un **RÉFECTOIRE** pour le personnel



IDFYP SAS à Ostwald

SURFACE : 530 m²

Aménagement d'une cellule d'activité en **BUREAUX**

TERTIAIRE / INDUSTRIEL



Bernard
ROYER
Architecte
D.P.L.G



MEDICAL

EFS SITE DE STRASBOURG

SURFACE : 5 500 m²

NIVEAU -1 :

Construction d'un **SOUS-SOL** sous la cour intérieure et sous le bâtiment existant de 5 niveaux pour implantation :

- **ANIMALERIE**
- **LABORATOIRES**
- locaux de **STOCKAGE**

NIVEAU 0 :

Restructuration :

- **ÉQUIPES MOBILES**
- **LABORATOIRES DISTRIBUTION**
- **LABORATOIRES PSL**
- **ACCUEIL CLIENTS et DONNEURS**

NIVEAU +1 :

Restructuration :

- **PRÉLÈVEMENTS** sur site
- **LABORATOIRES D'HISTO-COMPTABILITÉ et RECHERCHE**
- **LABORATOIRES HLA**
- **ACCUEIL DONNEURS et CAFÉTÉRIA**

NIVEAU +2 :

Restructuration des **LABORATOIRES** et **BUREAUX** de l'**INSERM** (unité de recherche)



NIVEAU +3 :

Restructuration :

- **LABORATOIRES IMMUNO-HEMATO et QUALIFICATION DES DONS**
- **LABORATOIRE DGV**

NIVEAU +4 :

Restructuration de la **SALLE DE CONFÉRENCES**

NIVEAU -1 à NIVEAU +4 :

Restructuration de la **CAGE D'ESCALIER** principale avec **ASCENSEUR PANORAMIQUE**

MÉDICAL

EFS SITE DE COLMAR

SURFACE : 550 m²

NIVEAU 0 :

Restructuration :

- **LABORATOIRES IMMUNO-HEMATO**
- **LABORATOIRE DISTRIBUTION**
- **ACCUEIL DONNEURS**
- **CAFÉTÉRIA**
- **BUREAUX MÉDECINS**
- **BUREAUX PRÉLÈVEMENTS**



EFS SITE DE MULHOUSE

SURFACE : 300 m²

NIVEAU 0 :

Restructuration :

- **LABORATOIRE DISTRIBUTION**
- **BUREAUX divers**
- **COLLATION DONNEURS (caféteria - cuisine)**
- **ACCUEIL DONNEURS et PRÉLÈVEMENTS**

MÉDICAL

CENTRE DE TRAUMATOLOGIE ET D'ORTHOPÉDIE

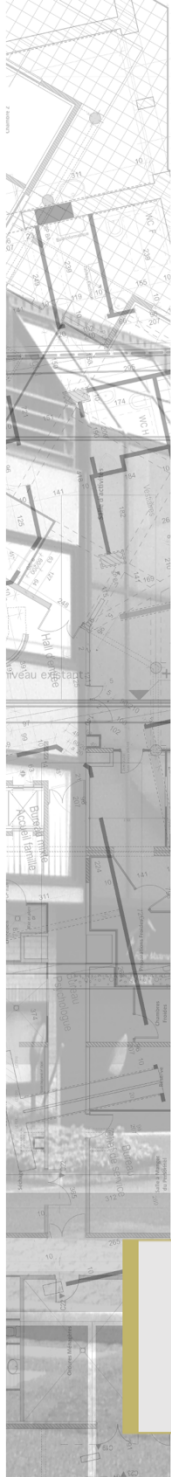
à Illkirch-Graffenstaden

SURFACE : 400 m²

Construction de la nouvelle HÉLISTATION AÉRIENNE



MÉDICAL



Bernard
ROYER
Architecte
D.P.L.G



BAILLEUR SOCIAL

FOYER MODERNE DE SCHILTIGHEIM à Schiltigheim

SURFACE : 1 150 m²

*Restructuration d'un bâtiment existant en **SIEGE SOCIAL** pour le FMS et construction d'un **ATELIER***



SURFACE : 450 m²

*Restructuration de locaux en **CRECHE PARENTALE** et création d'une **CANTINE SCOLAIRE***

BAILLEUR SOCIAL

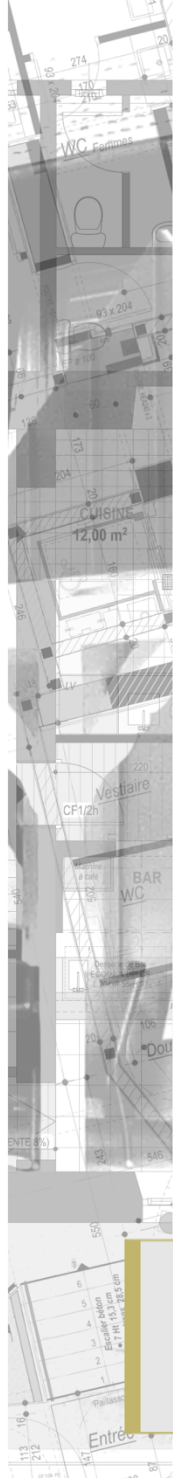
FOYER MODERNE DE SCHILTIGHEIM *à Schiltigheim*

SURFACE : 560 m²

Réhabilitation d'un **BÂTIMENT D'HABITATION** suite à sinistre
(9 LOGEMENTS) et modification des **FAÇADES**



BAILLEUR SOCIAL



Bernard
ROYER
Architecte
D.P.L.G



RÉNOVATION

SAVERNE

Maison Individuelle - SURFACE : 340 m²



RÉNOVATION

LINGOLSHEIM

Maison Individuelle - SURFACE : 170 m²



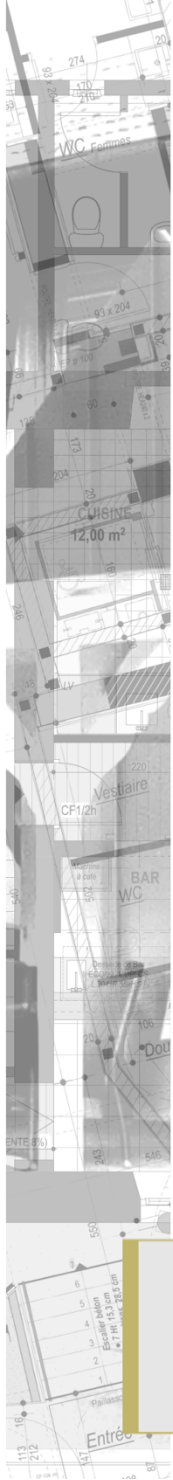
RÉNOVATION

STRASBOURG

Appartement - SURFACE : 150 m²



RÉNOVATION



Bernard
ROYER
Architecte
D.P.L.G

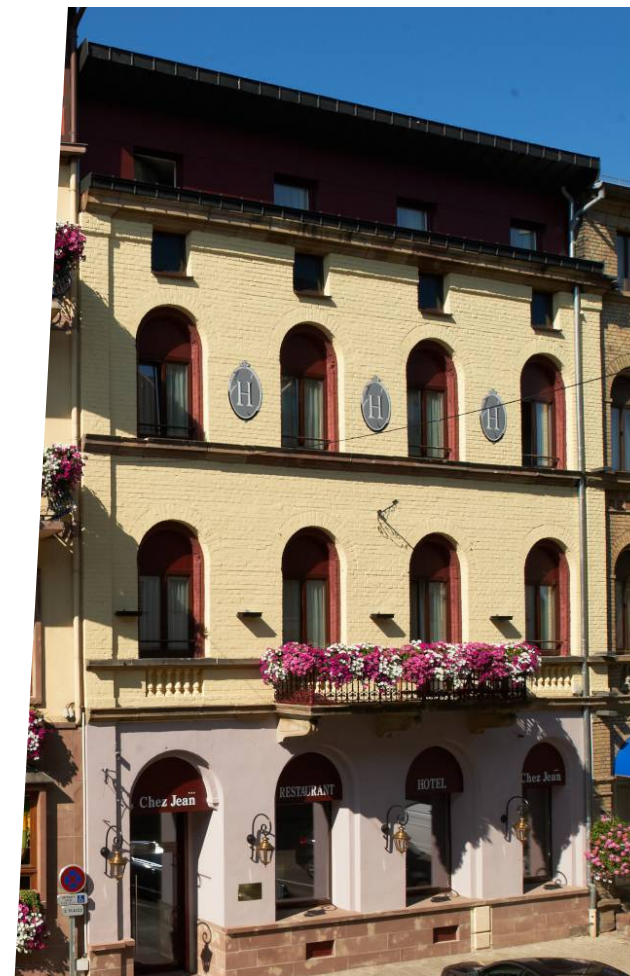


RESTAURANT / HOTELLERIE

HOTEL-RESTAURANT « CHEZ JEAN » à Saverne

SURFACE : 660 m²

Restructuration d'un bâtiment existant en hôtel par création de
12 CHAMBRES, 2 SUITES JUNIORS en duplex et un ESPACE WELLNESS



RESTAURANT / HOTELLERIE

HOTEL-RESTAURANT « AU VIEUX MOULIN » à Graufthal

SURFACE : 260 m²

*Restructuration du RESTAURANT existant
Ajout d'une TERRASSE extérieure et mise en accessibilité PMR*



RESTAURANT / HOTELLERIE