

Une approche phénoménologique de l'espace

L'architecture ne peut être réduite à une question de forme, d'esthétique ou de prouesse technique. Elle est avant tout une mise en tension entre un contexte, une vie et une lumière. Depuis sa fondation en 2020, effe Architecture développe une réflexion qui interroge la manière dont ces trois dimensions interagissent pour façonner des espaces où l'expérience prime sur l'objet construit. Rejetant une vision formaliste de la discipline, cette approche repose sur une lecture approfondie des dynamiques du lieu, non comme un simple cadre matériel, mais comme un palimpseste où se superposent strates historiques, usages et inscriptions sociales.

Le contexte, entendu dans sa dimension topographique, culturelle et anthropologique, constitue le socle de tout projet. Il ne s'agit pas seulement d'un arrière-plan à prendre en compte, mais d'un réseau d'interactions qui structure l'espace architectural lui-même. Loin d'être une contrainte, il est une ressource à exploiter, un élément générateur de spatialité. De cette inscription naît une architecture qui ne se conçoit pas comme une rupture, mais comme une continuité critique du bâti et du paysage, où chaque intervention devient un acte de réinterprétation et de mise en tension entre permanence et transformation.

Mais un lieu ne peut exister sans la vie qui l'anime. Un espace bâti ne prend sens que dans l'usage qui en est fait, dans les corps qui le traversent, l'habitent, l'investissent. L'architecture ne se conçoit pas comme un objet fini, mais comme un cadre évolutif qui accueille et stimule des pratiques. Chaque projet engage alors une réflexion sur la manière dont les espaces sont perçus, appropriés, détournés, réinterprétés au fil du temps. Il ne s'agit pas seulement de concevoir un lieu fonctionnel, mais de permettre une expérience

qui dépasse la simple fonctionnalité et ouvre sur une relation sensorielle et émotionnelle avec l'espace.

La lumière intervient ensuite comme un élément révélateur, une matière immatérielle qui structure la perception et inscrit le projet dans une dynamique temporelle. Elle ne se limite pas à une fonction d'éclairage : elle sculpte les volumes, module les atmosphères, dialogue avec les textures et les couleurs pour transformer la spatialité. Un même lieu change d'intensité et de caractère au gré de la lumière qui le traverse, imposant une architecture en perpétuelle mutation. Ainsi, l'interaction entre lumière et matière devient un principe fondateur, induisant des rythmes, des intensités et des contrastes qui conditionnent l'expérience du lieu.

Fondée par Federica, effe Architecture est portée par une double culture qui enrichit cette vision critique. L'exigence conceptuelle et la précision du regard français s'articulent avec la sensibilité et l'intuition italiennes, donnant naissance à une approche où la rigueur analytique ne s'oppose jamais à l'expression sensible du projet. Cette hybridation culturelle permet d'inscrire chaque intervention dans une réflexion plus large sur la manière dont l'architecture négocie son rapport au temps, à la mémoire et à l'innovation.

Que l'intervention concerne une construction nouvelle ou la transformation d'un existant, qu'il s'agisse d'un espace domestique, hôtelier ou tertiaire, chaque projet se développe à partir de ces principes fondamentaux. Il ne s'agit pas de produire des formes figées, mais de concevoir des espaces capables d'accueillir des usages évolutifs, où la matérialité et la lumière sont mises en tension pour générer des expériences architecturales singulières.



Federica Antonucci

architecte HMONP inscrite à l'ordre des architectes n. 087752

- 2020_création de effe architecture
- 2016_Habilitation à la maîtrise d’oeuvre en son nom propre - ENSAPLV
- 2016_Chef de projet, Alexis Duquennoy Architecte
- 2015_Chef de projet, Lumieres Studio
- 2014_Alexis Duquennoy Architecte
- 2013_Co-Founder Burrasca Magazine
- 2013_Diplome d’état en Architecture Ecole Polytechnique de Genes, Italie

Publications

- Sloft Magazine – visite guidée – janvier 2023
- Architectures A Vivre – #121 – Decembre Janvier 2022
- Architectures A Vivre – HS 51 – Octobre Novembre Decembre 2021
- Architecture A Vivre – #116 – Novembre Decembre 2020

Prix

- Prix Appartement – Architecture A Vivre – Edition 2021

PROJETS

- 11 PERSPECTIVE
- 17 APPARTEMENT V
- 23 SUITE HOTEL ROYAL MADELEINE
- 29 SIPARIO
- 35 DUPLEX
- 43 APPARTEMENT A
- 47 APPARTEMENT M
- 55 HOTEL BIJOU
- 61 APPARTEMENT O
- 67 APPARTEMENT S
- 75 APPARTEMENT D
- 83 APPARTEMENT T
- 89 APPARTEMENT C
- 95 CASA LIBELLULE
- 101 EXTENSION MAISON S

CONCOURS

- 131 PISCINA MIRABILIS
- 135 NEW YORK CITY SKY CONDO

PROJETS



PERSPECTIVE

Renovation d'un appartement - Paris 4ème

Surface: 100m² | Budget - 200K € HT

Maitre d'oeuvre - effe Architecture

Mission complète

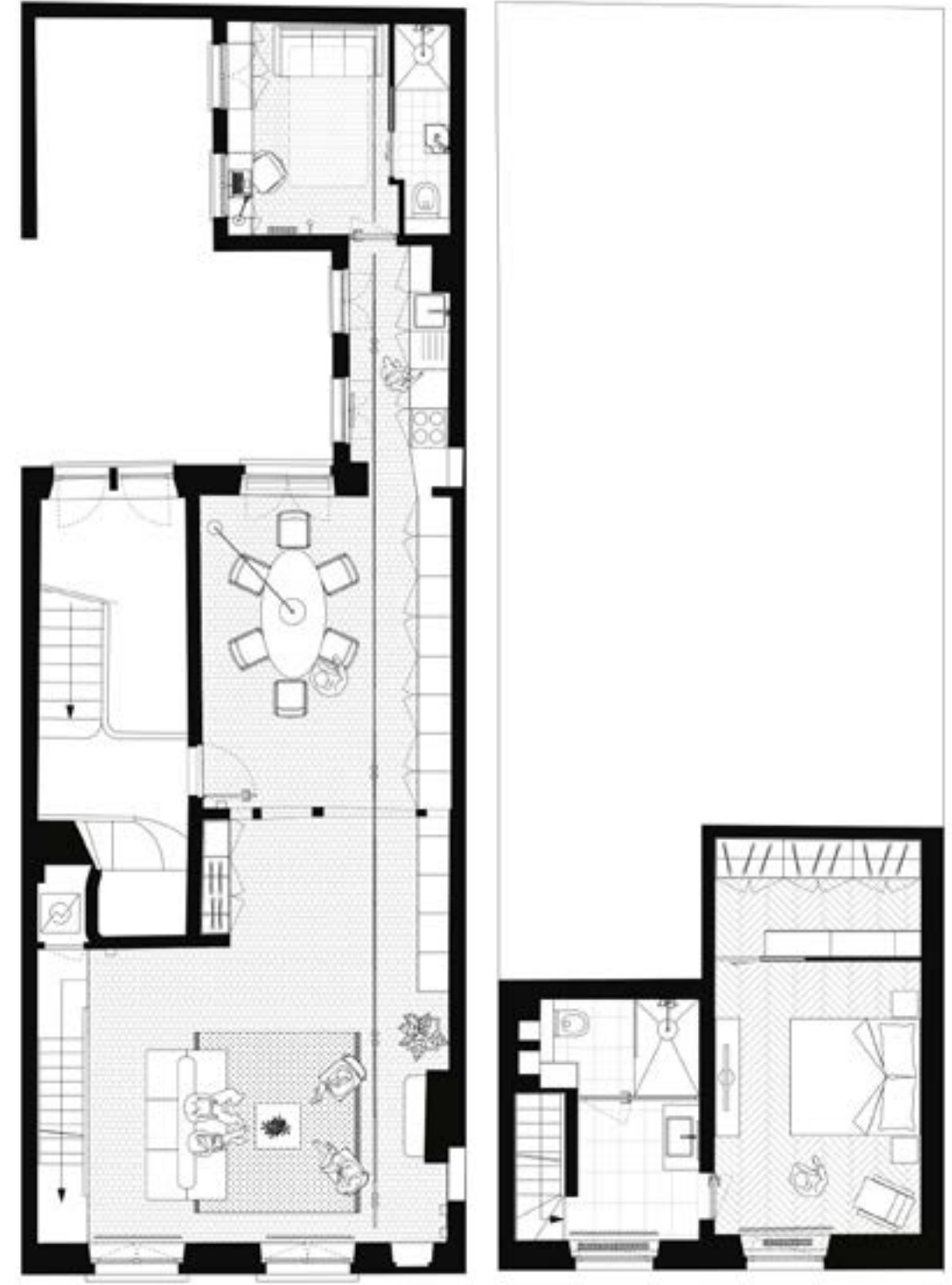
2021

Prix Architecture à Vivre - Appartement 2021

Le projet a pour objet la rénovation complète d'un appartement sur deux niveaux sur l'île Saint Louis dans un immeuble du 18ème siècle.

Le but est de valoriser la longue perspective entre rue et cour et de marier la structure d'origine avec un aménagement contemporain.







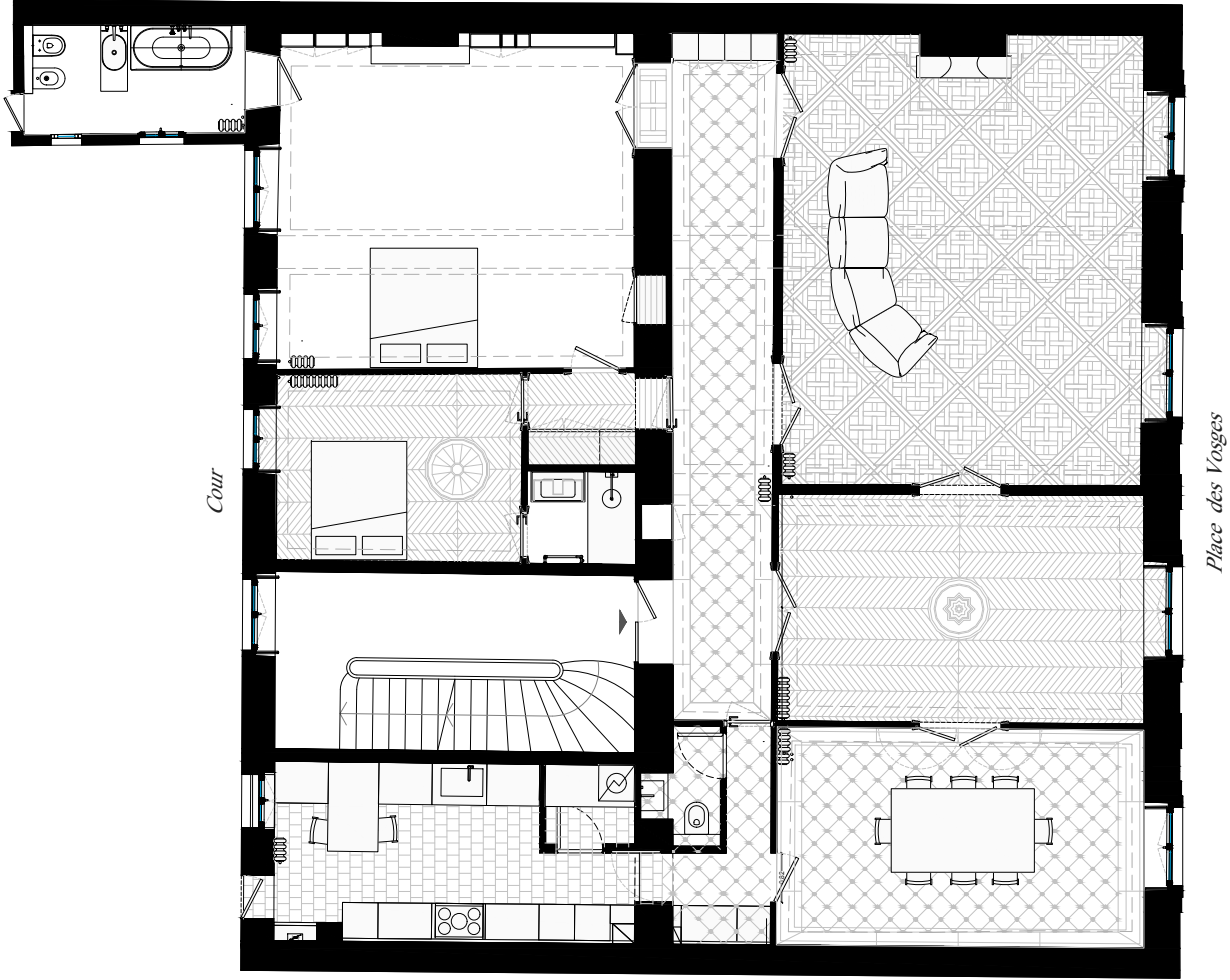
APPARTEMENT V

Rénovation d'un appartement Place de Vosges- Paris 4

Surface: 196m² | Budget - 800K € HT
Maitre d'oeuvre - effe Architecture
Mission complète
2024

Une rénovation ambitieuse dans un palais historique au cœur de Paris.
Une intervention qui vise à préserver le prestige et le patrimoine des lieux, tout en recherchant un équilibre subtil entre l'authenticité des matériaux et l'élégance contemporaine.







SUITE HOTEL ROYAL MADELEINE

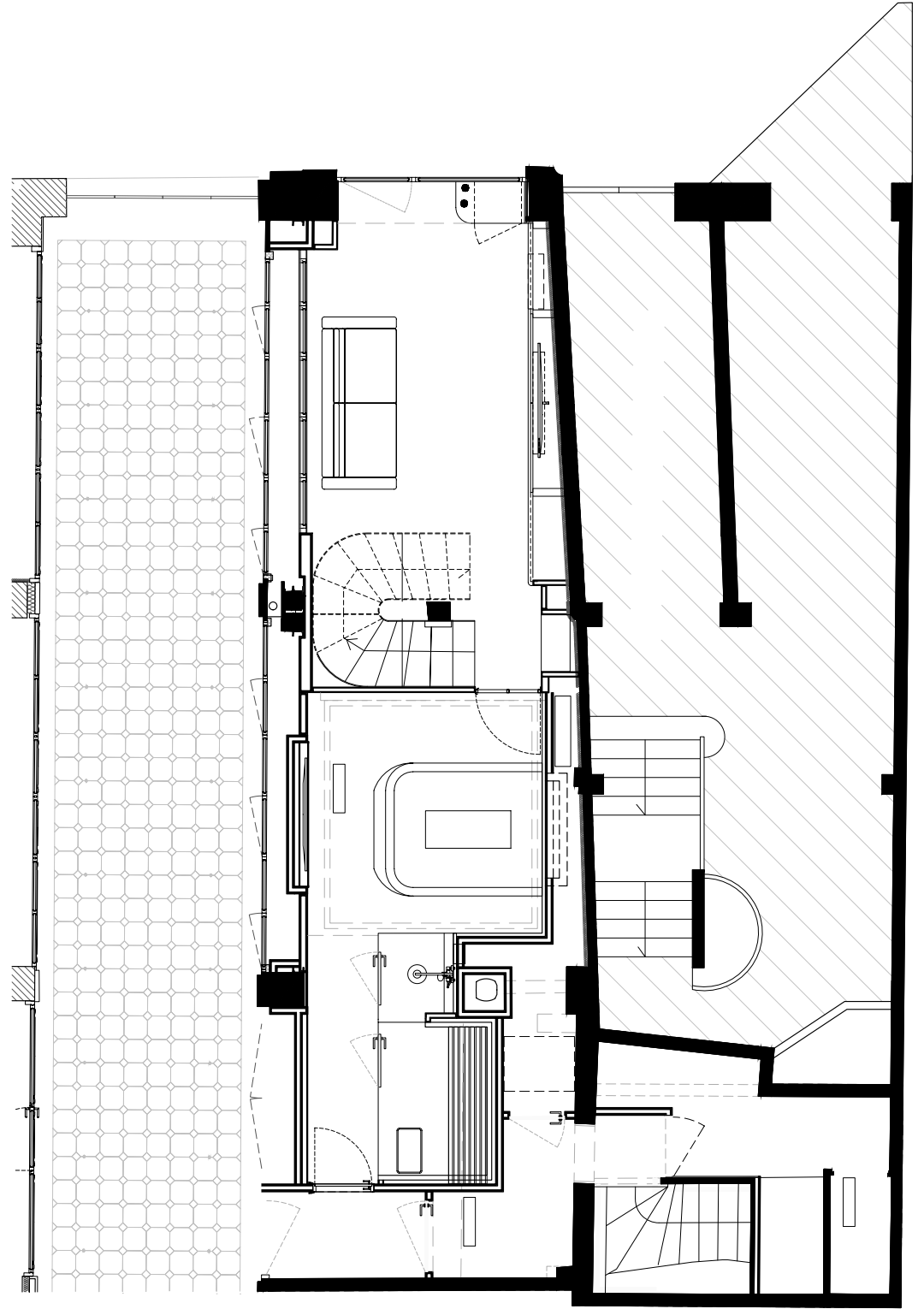
Transformation d'un bureau en suite d'hôtel - Paris 8

Surface: 184m² | Budget - 800K € HT
Maitre d'oeuvre - effe Architecture
Mission complète
chantier en cours

Intervention de transformation d'un bureau en une suite avec spa, intégrée dans un hôtel de luxe du 8e arrondissement de Paris, dans un palais historique donnant sur un prestigieux passage couvert parisien. Modernité, luxe et respect du patrimoine ont été les principes directeurs de la conception des espaces et des matériaux de la suite.









CAFÉ DES DAMES

Rénovation d'un café - Paris 1er

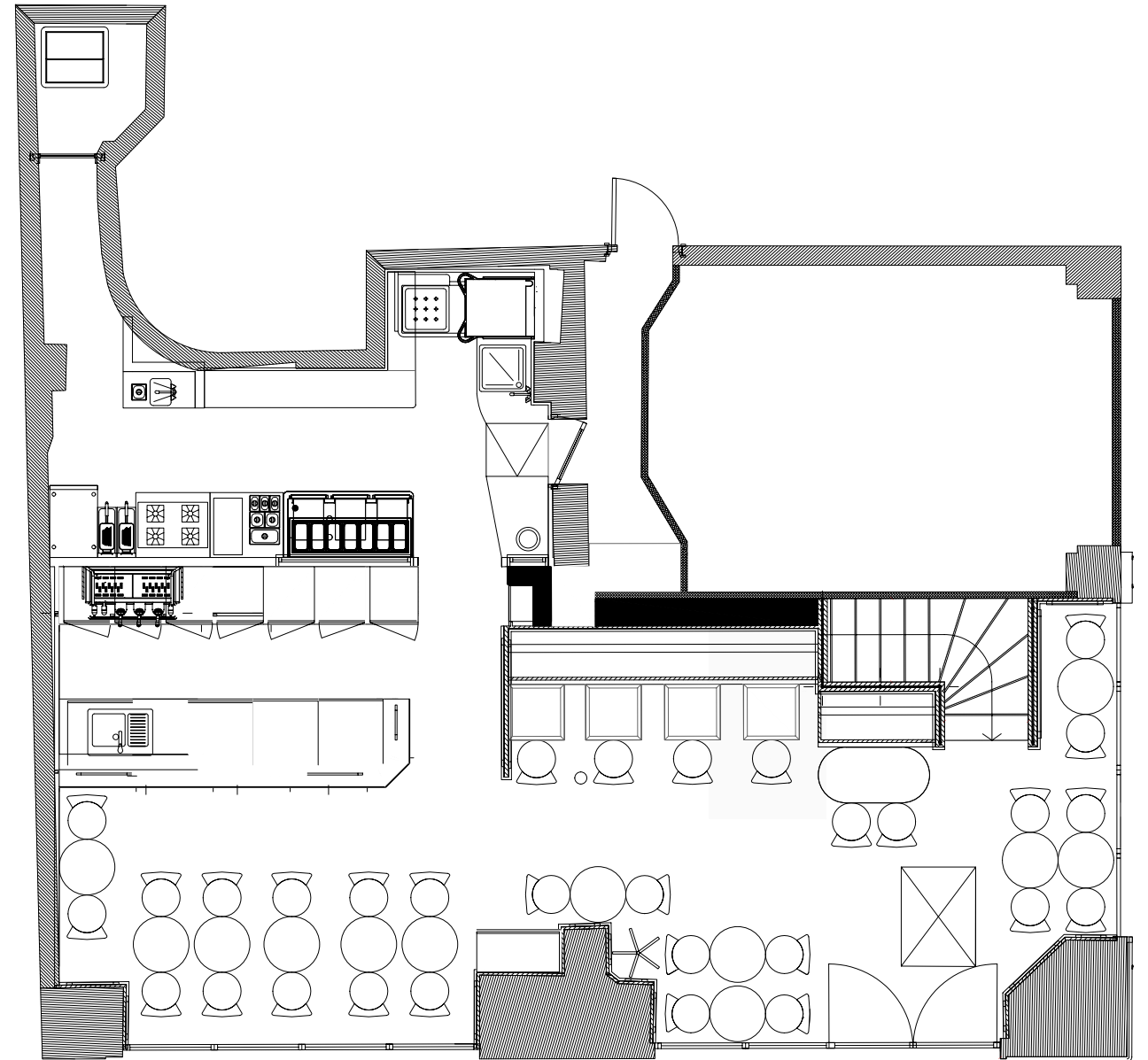
Surface: 180m² | Budget - 700K € HT

Maitre d'oeuvre - effe Architecture

Mission complète

en cours

Situé dans le 1er arrondissement, le Café des Dames réconcilie le charme historique du quartier et les exigences actuelles. Nous avons agrandi la cuisine, créé de nouveaux vestiaires, refait la façade avec une boiserie et une mosaïque inspirée de Leonetto Cappiello, et amélioré l'accès au sous-sol, afin de redonner à ce lieu son identité parisienne authentique.





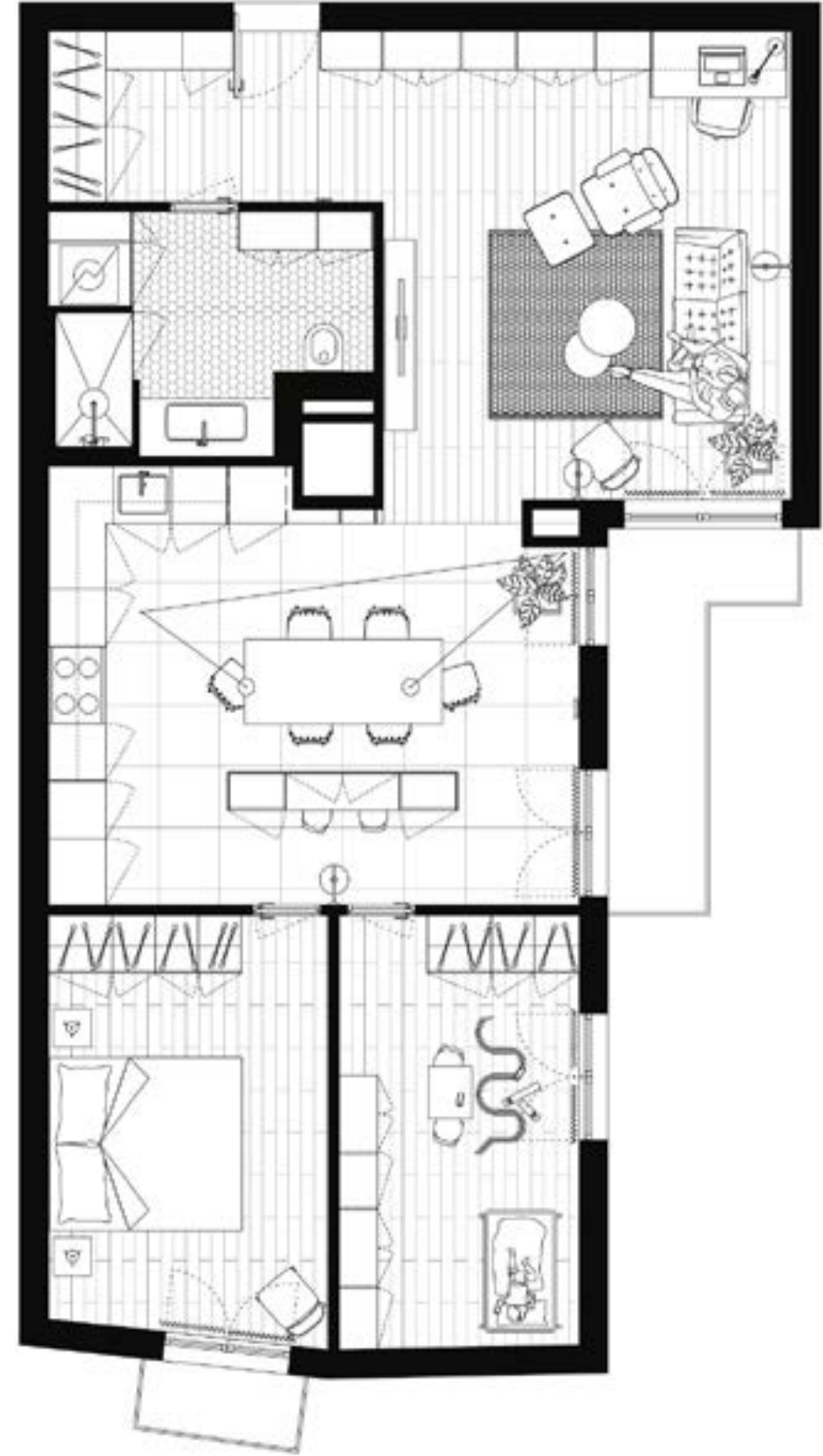
SIPARIO

Rénovation d'un appartement - Paris 20ème

Surface: 82m² | Budget - 85K € HT
Maitre d'oeuvre - effe Architecture
Mission complète
2020

Le projet a pour objet la rénovation complète d'un appartement à Paris 20ème dans un immeuble des années 70. Le but du projet est d'éliminer le long couloir existant pour ouvrir les espaces et récréer un dialogue entre eux tout en gardant une intimité de la zone nuit. Un meuble qui joue l'effet de rideau d'avant-scène sépare et en même temps relis la zone nuit et la zone jour.







DUPLEX

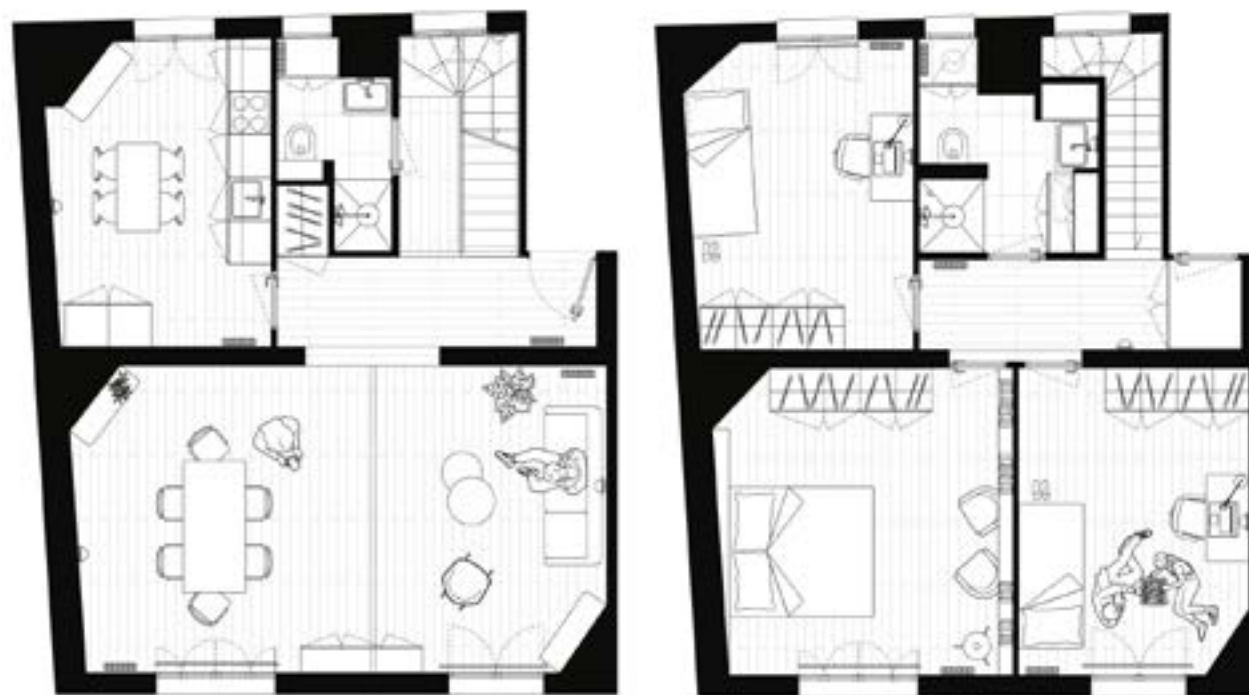
Unification de deux appartements - Clamart

Surface: 116m² | Budget - 110K € HT
Maitre d'oeuvre - effe Architecture
Mission complète
2022

Le projet a pour objet l'unification de deux appartements pour créer un seul appartement en duplex. Le parquet ancien est conservé comme les moulures d'époque et les cheminées qui cohabitent avec des interventions contemporaines.









APPARTEMENT A

Rénovation d'un appartement - Paris 18

Surface: 49m² | Budget - 55K € HT
Maitre d'oeuvre - effe Architecture
Mission complète
2021

Le projet a pour objet la rénovation d'un appartement à Paris 18ème. Pour optimiser au maximum l'espace, la porte d'entrée existante a été condamnée pour rouvrir une ancienne porte condamnée. Le grand salon communique directement avec la cuisine.





APPARTEMENT M

Rénovation d'un appartement - Paris 18

Surface: 56m² | Budget - 50K € HT

Maitre d'oeuvre - effe Architecture

Mission complète

2021

Publication dans Sloft Magazine en ligne

Retrouver un équilibre entre ouverture des espaces, partage et intimité. Une intervention de rénovation d'un appartement pour accueillir une famille, créant des espaces ouverts et communs tout en préservant l'intimité dans moins de 60 mètres carrés.









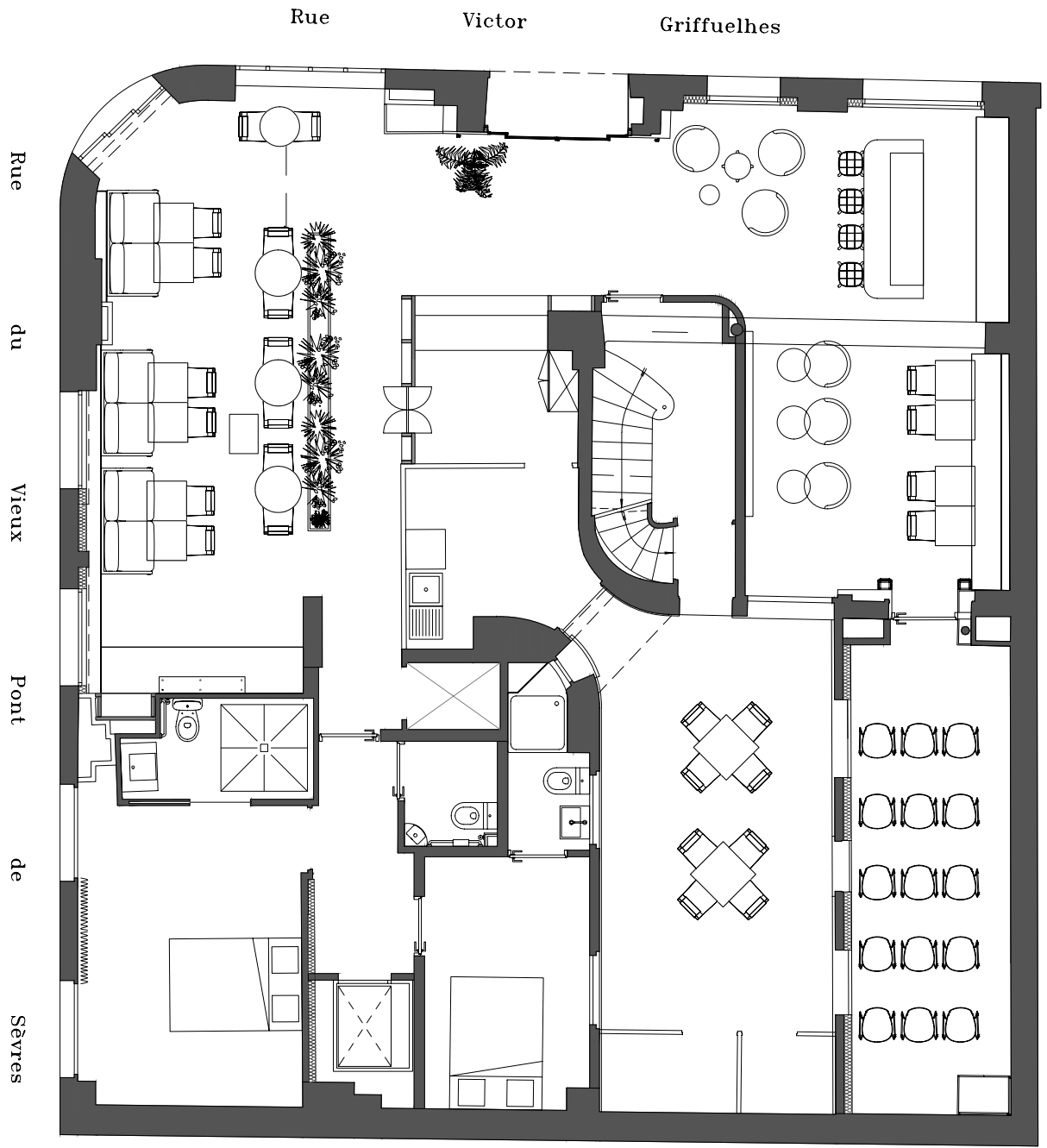
HOTEL BIJOU

Réaménagement d'un hotel - Boulogne Billancourt

Surface: 1090m² | Budget - 1,5M € HT
Maitre d'oeuvre - effe Architecture en collaboration avec Alexis
Duquennoy
ESQ - DCE
2024

Réaménagement d'un hôtel 3* comprenant l'accueil, l'espace petit déjeuner, l'espace séminaire, le bar et 49 chambres.







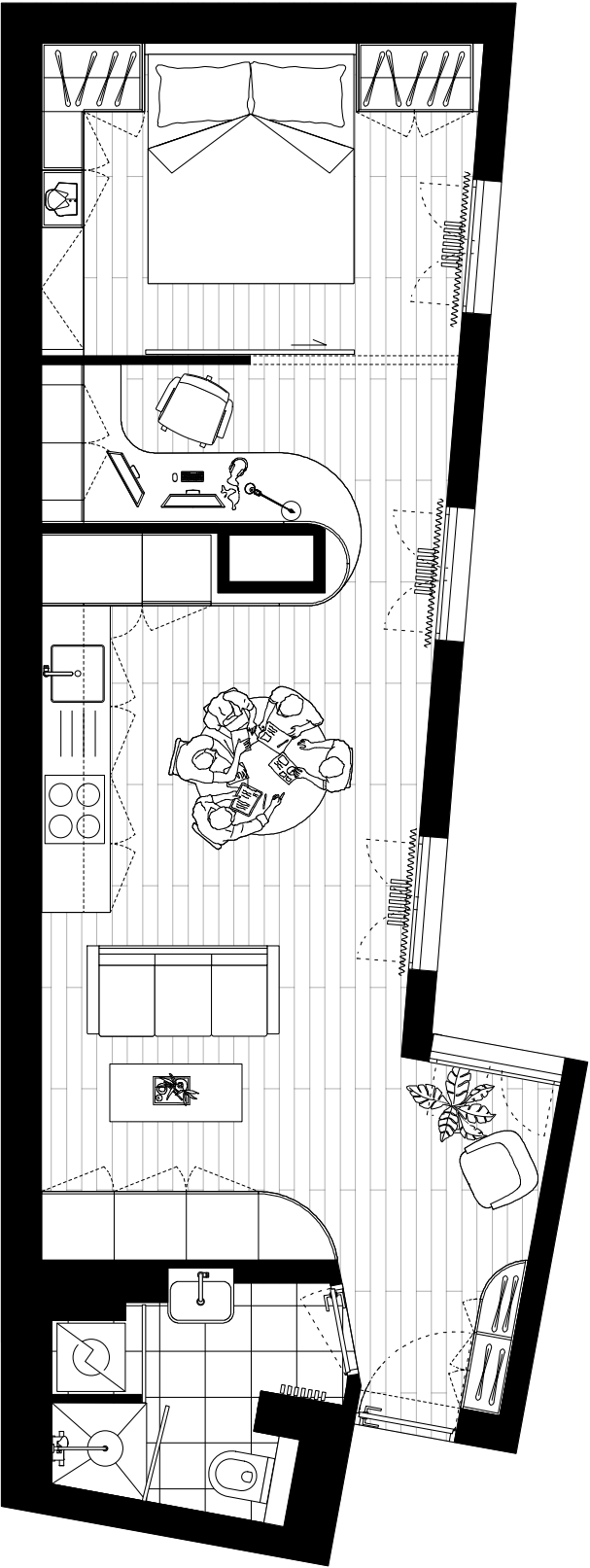
APPARTEMENT O

Rénovation d'un appartement - Paris 8

Surface: 44m² | Budget - 60K € HT
Maitre d'oeuvre - effe Architecture
Mission complète
2022

Rénovation d'un petit appartement dans le huitième arrondissement de Paris, qui se développe tout en longueur. Les formes des meubles sur mesure harmonisent les espaces, apportant du mouvement et une optimisation de l'espace, le tout dans un cadre moderne et épuré.







APPARTEMENT S

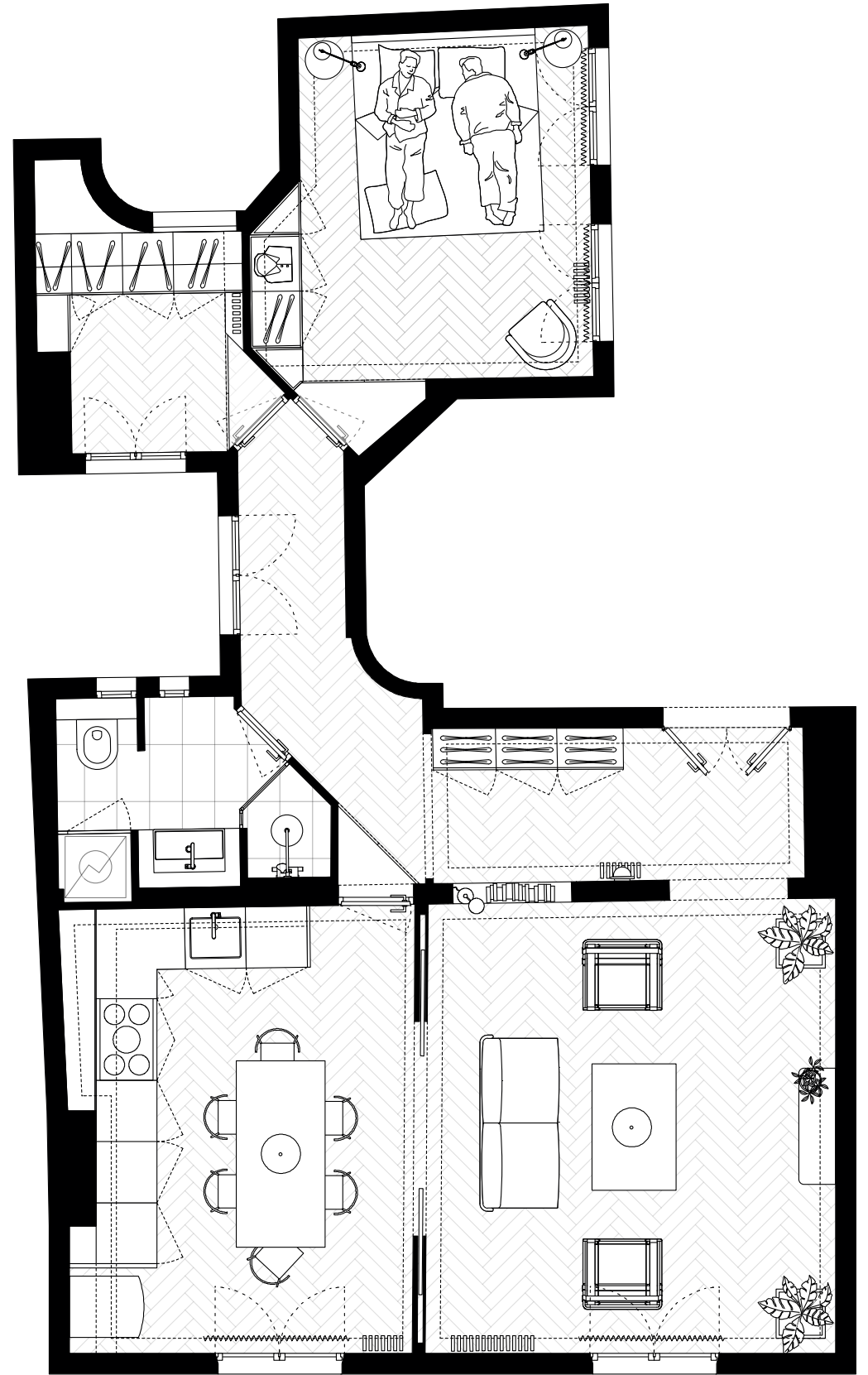
Rénovation d'un appartement - Paris 10

Surface: 70m² | Budget - 70K € HT
Maitre d'oeuvre - effe Architecture
Mission complète
2022

Ce projet porte sur la rénovation complète d'un appartement situé dans un immeuble haussmannien emblématique. Plutôt que de bouleverser radicalement les espaces existants, le client souhaite préserver leur âme historique tout en y insufflant une touche de modernité. L'approche adoptée consiste à travailler subtilement les matières, créant ainsi un dialogue harmonieux entre le contemporain et le traditionnel.









APPARTEMENT D

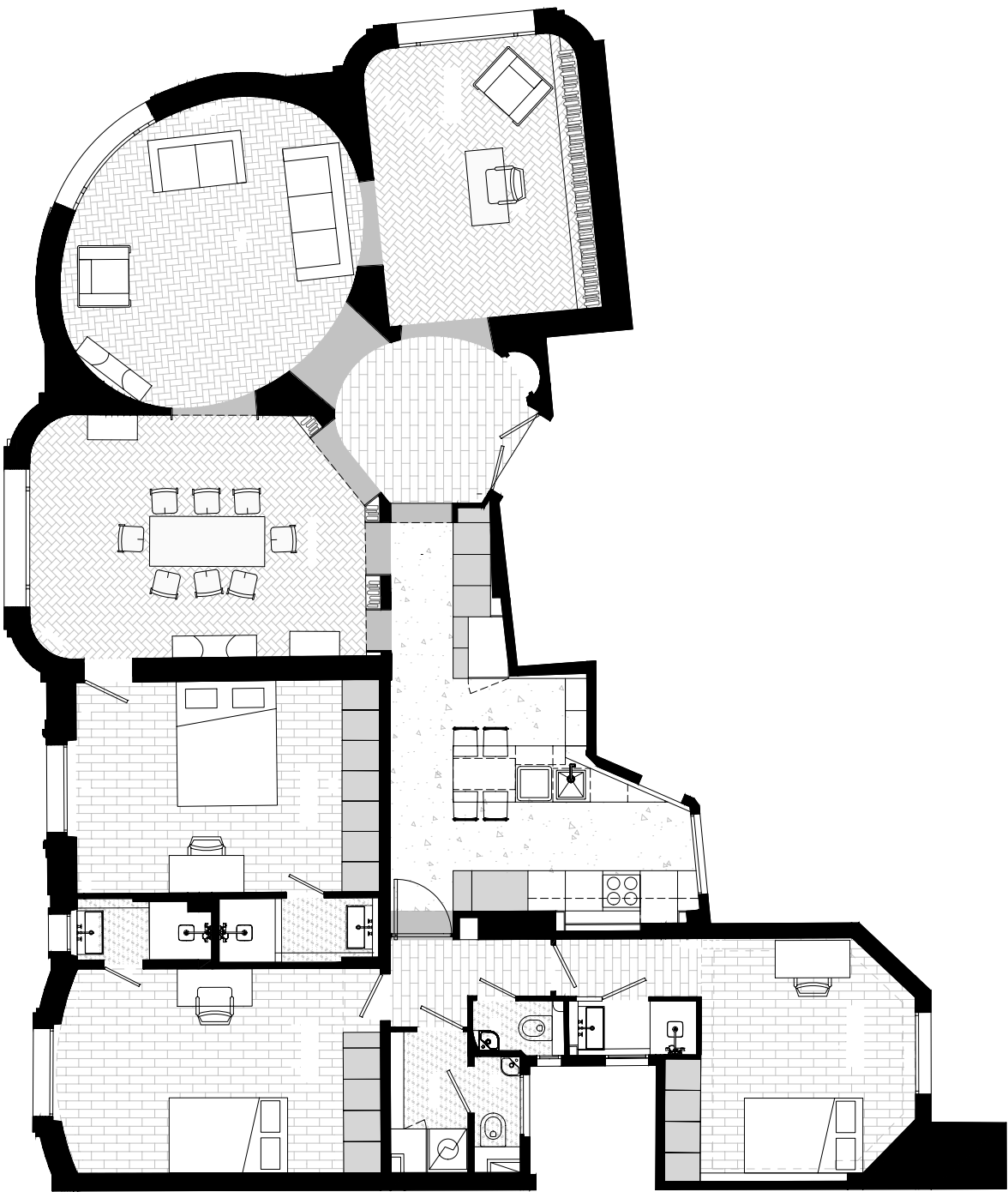
Rénovation d'un appartement - Paris 17

Surface: 150m² | Budget - 300K € HT
Maitre d'oeuvre - effe architecture
en collaboration avec Alexis Duquennoy Architecte
Mission complète
2023

Ce projet consiste en la rénovation complète d'un appartement situé dans un immeuble en pierre de taille du 17ème arrondissement de Paris. La matérialité de la pierre dans les encadrements et ouvertures, ainsi que le bois qui caractérise le mobilier, viennent s'appuyer sur un contexte architectural traditionnel. Ces deux matériaux, en dialogue harmonieux, articulent avec finesse le mariage du classique et du contemporain, créant ainsi un espace qui conjugue le charme du passé et la sensibilité moderne.









APPARTEMENT T

Rénovation d'un appartement - Paris 17

Surface: 115m² | Budget - 100K € HT

Maitre d'oeuvre - effe Architecture

Mission complète

2022







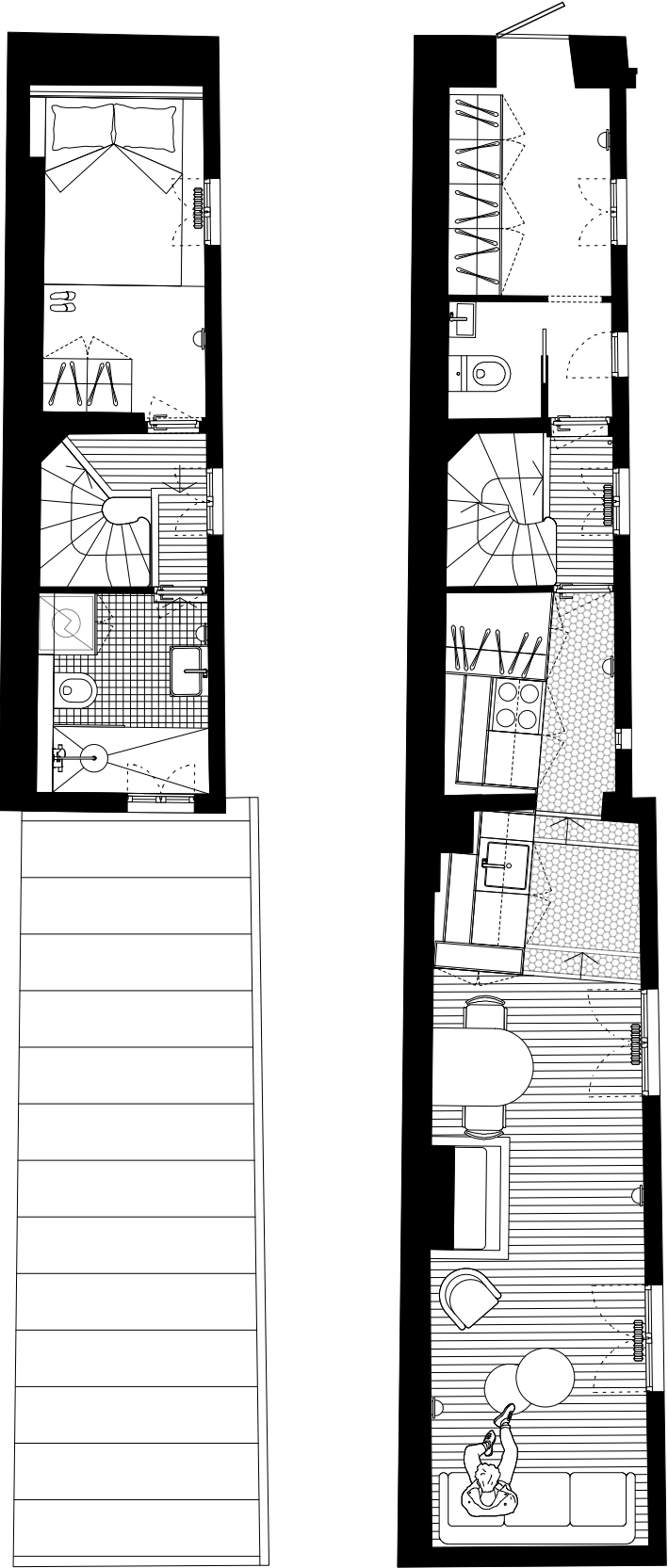
APPARTEMENT C

Rénovation d'un appartement Place de Vosges- Paris 4

Surface: 33m² | Budget - 80K € HT
Maitre d'oeuvre - effe Architecture
Mission complète
2023

Le projet consiste en la rénovation soignée d'un studio duplex de 33 m², situé dans un immeuble historique du 4ème arrondissement de Paris. Tout en préservant le sol d'origine et l'essence patrimoniale du lieu, l'intervention apporte une touche moderne subtile. Un meuble dans une tonalité verte, dialogue avec les tomettes et les couleurs de la cage d'escalier, structurant ainsi l'espace et assurant la continuité entre les niveaux.







CASA LIBELLULE

Construction d’une maison neuve et réhabilitation d’un abris à cheval en
maison Avola – Sicile (IT)

Budget - 600K € HT

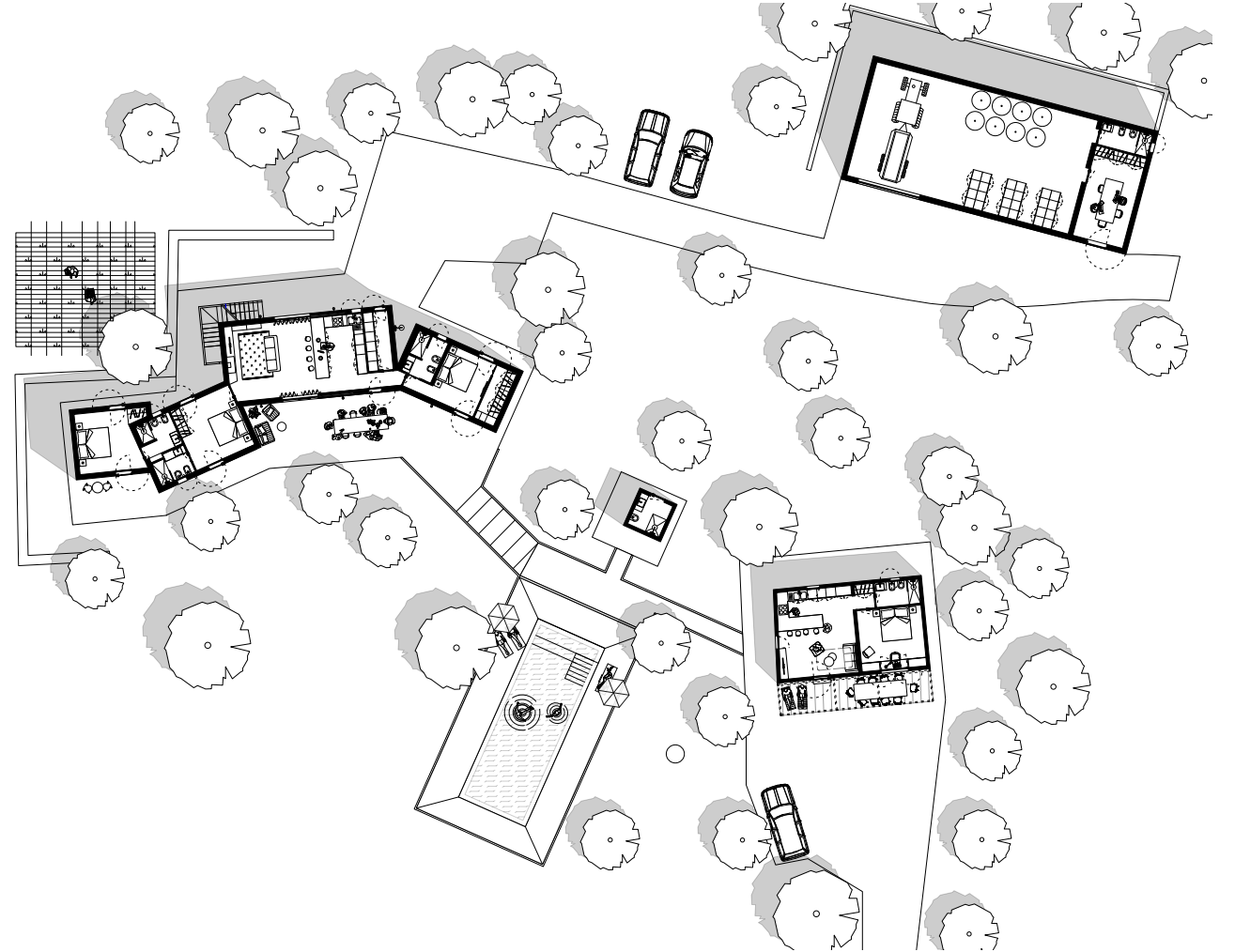
Maitre d’oeuvre de conception - effe Architecture

Maitre d’oeuvre d’EXE - BET Structure - Gioacchino Andolina

2023

Le projet consiste en la réhabilitation d’un abri à cheval en maison et la construction de deux maisons neuves et un entrepot sur un terrain riche en oliviers centenaires. Vu la localisation du projet, le but est de profiter au maximum de la ventilation naturelle grâce à un flux d’air qui vient des collines derrière. Les nouvelles maisons ont donc toutes les pièces traversantes et s’articulent autour des oliviers pour éviter au maximum leur abattage. Chaque maison est coque pour s’integrer dans l’environnement champêtre sicilien suivant les codes de la maison traditionnelle révus en clé contemporain.







EXTENSION MAISON S

Extension de maison - Deuil la Barre

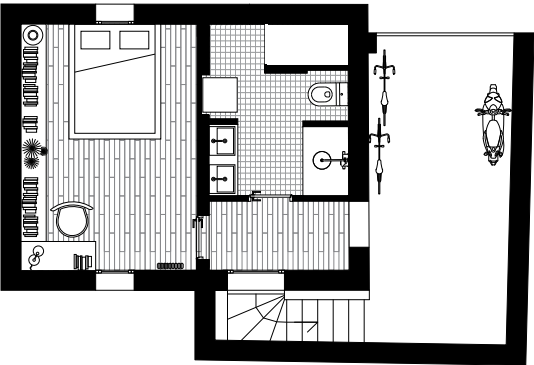
Surface: 150m² | Budget - 120K € HT

Maitre d'oeuvre - effe Architecture

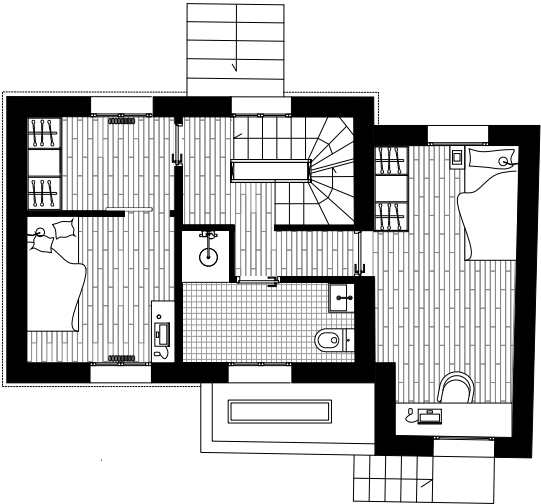
Mission complète

etude en cours

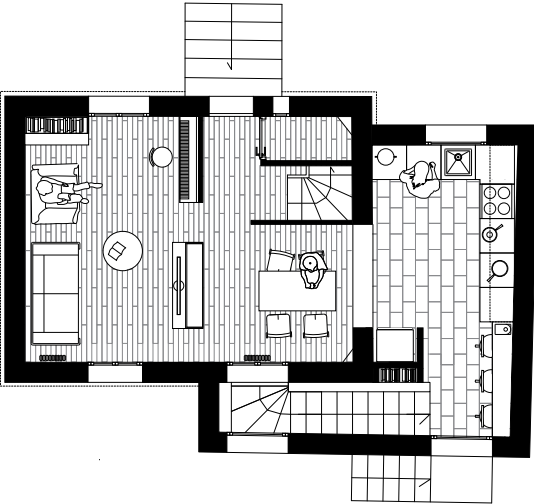
Le projet a pour objet l'extension d'une maison meulière sur trois niveaux afin de gagner une pièce par étage. L'extension veut s'intégrer au maximum dans l'écriture assez marqué de la maison meulière en donnant un caractère contemporain dans son espace et ses façades.



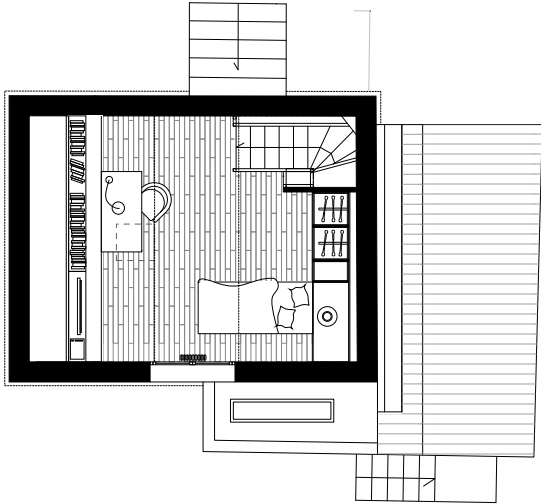
Sous-sol



R+1



Rez-de-chaussé



Combles



MAISON BARBILLON GRENOBLE

Renovation du RDC et création d'une salle de seminaire de l'hôtel - Grenoble

Surface: 500m² | Budget - 600K € HT

Maitre d'oeuvre - Federica Antonucci pour Alexis Duquennoy Architecte

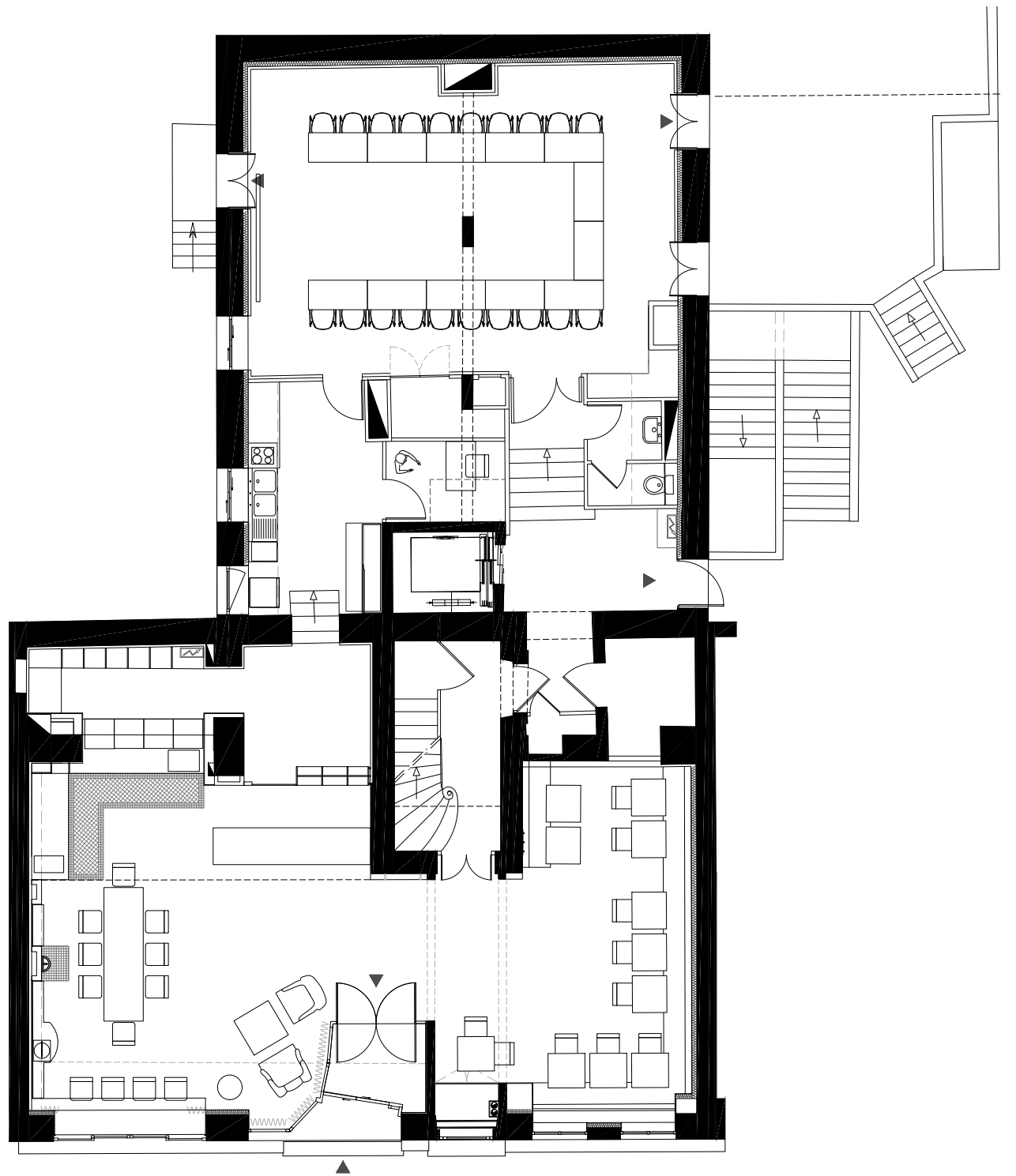
Economiste - BET Fluide - CENA

BET Structure - GP Structure

Decoratrice - Leslie Gauthier

2019

Le projet a pour objet la rénovation et création d'une salle de séminaire au RDC de l'hôtel Barbillon à Grenoble. L'hôtel se trouve proche de la gare. La façade a été rénovée en reprenant une teinte proche des bâtiments mitoyens. Le but est de retrouver une ambiance de maison à l'intérieur de l'hôtel.





HOTEL SQUARE LOUVOIS

Renovation et agrandissement du RDC de l'hôtel - Paris 2ème

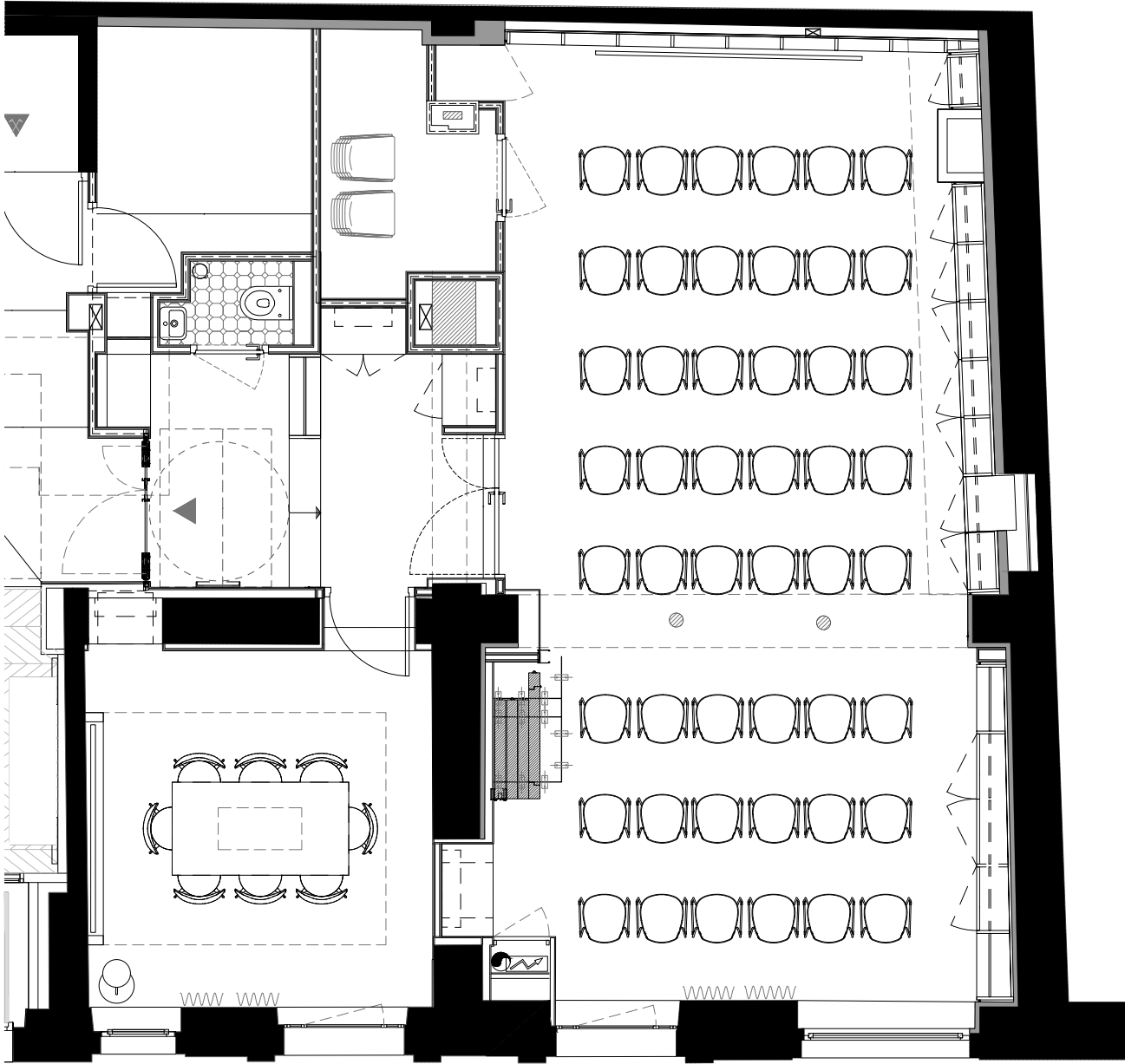
Surface: 100m² | Budget - 250K € HT

Maitre d'oeuvre - Federica Antonucci pour Alexis Duquennoy Architecte

Economiste - BET Fluide - CENA

BET Structure - GP Structure

Le projet a pour objet la rénovation et agrandissement du RDC de l'hôtel Square Louvois à Paris 2ème. Le but est d'avoir deux nouvelles salles de séminaire rattachées à l'hôtel mais indépendantes. La modularité des salles est le principe base du projet. La décoration reprend le style de l'hôtel.



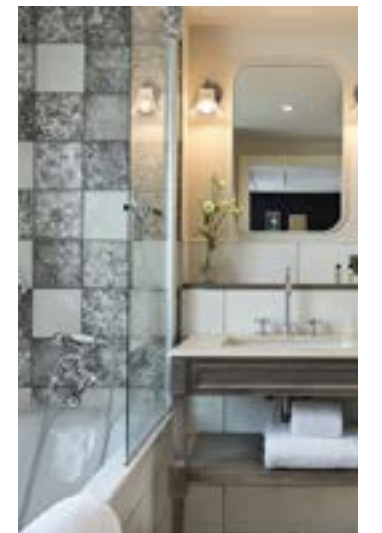
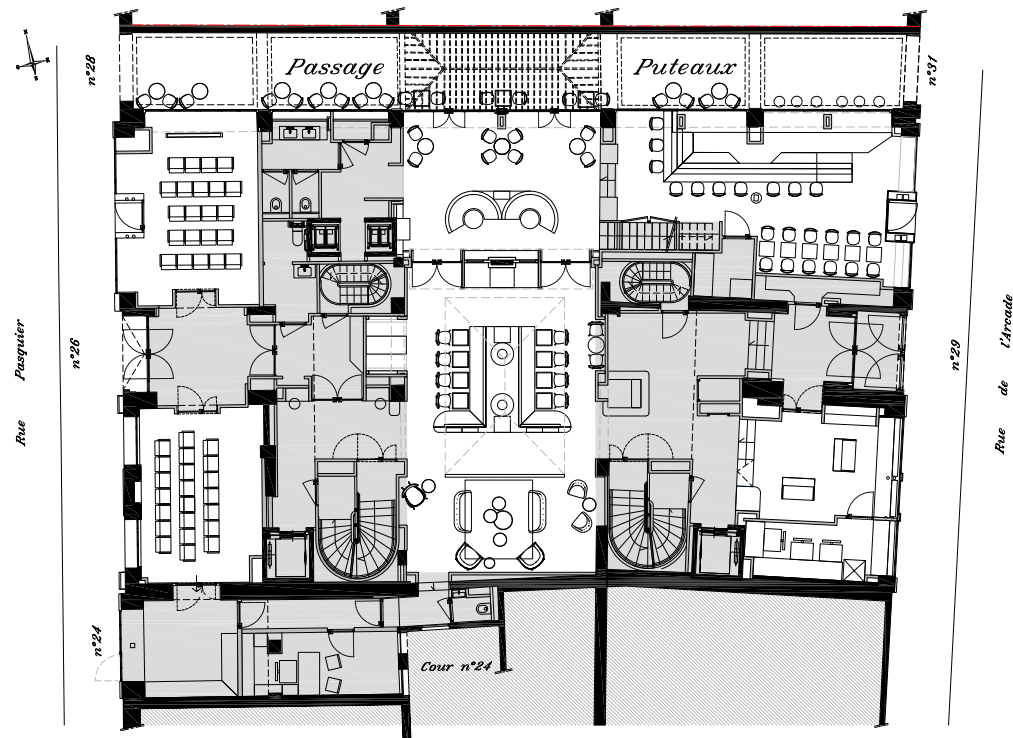
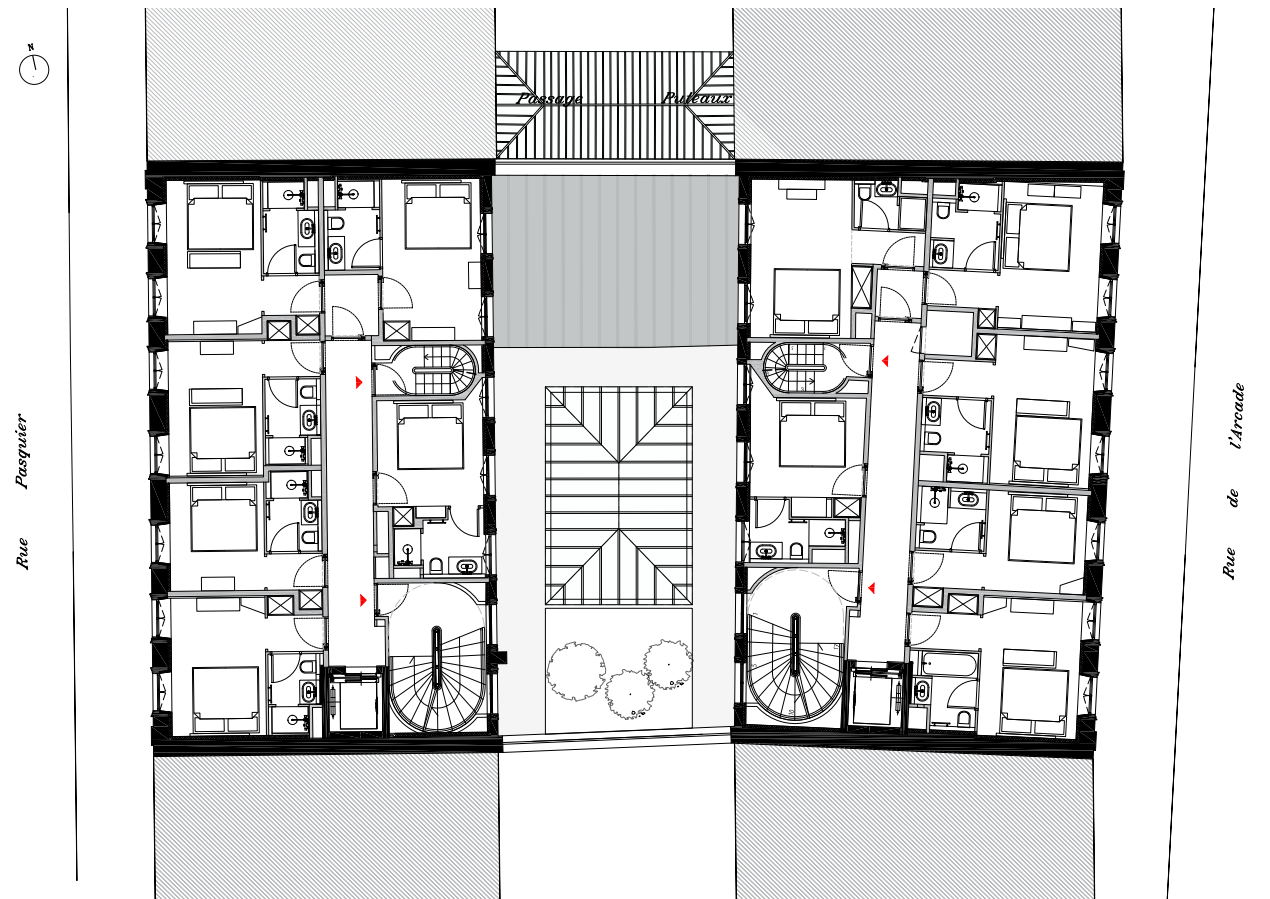
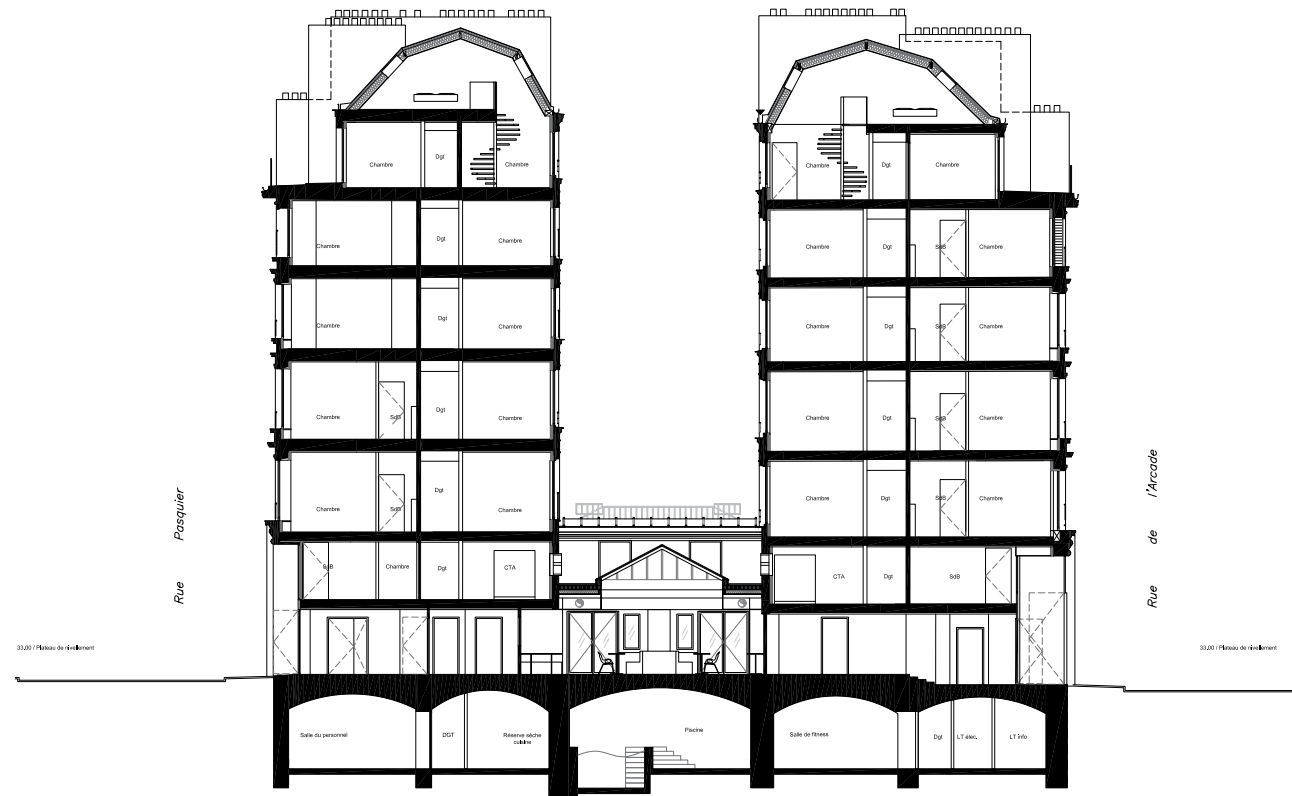


HOTEL ROYAL MADELEINE

Conception d'un hôtel 4 étoiles et restauration
du Passage Puteaux - Paris 8ème

Surface: 3000m² | Budget - 6 M € HT
Maitre d'oeuvre - Federica Antonucci pour Alexis Duquennoy Architecte
Maitre d'oeuvre d'EXE - Economiste - OPC - Pinard Ingenierie
Bureau d'études - Oregon - Cegetec - Accord Acoustique

Le projet a pour objet la restructuration lourde d'un hôtel 4etoiles à Paris 8eme.
La parcelle est occupée par deux bâtiments R+5 qui se relient au RDC dans le hall d'entrée de l'hôtel. La parcelle est
contigüe avec le Passage Puteaux, passage classé sur le quel donnent des restaurants et des commerces.
Le hall d'entrée est éclairé naturellement par une verrière sur cour.







BUREAUX VERNIER

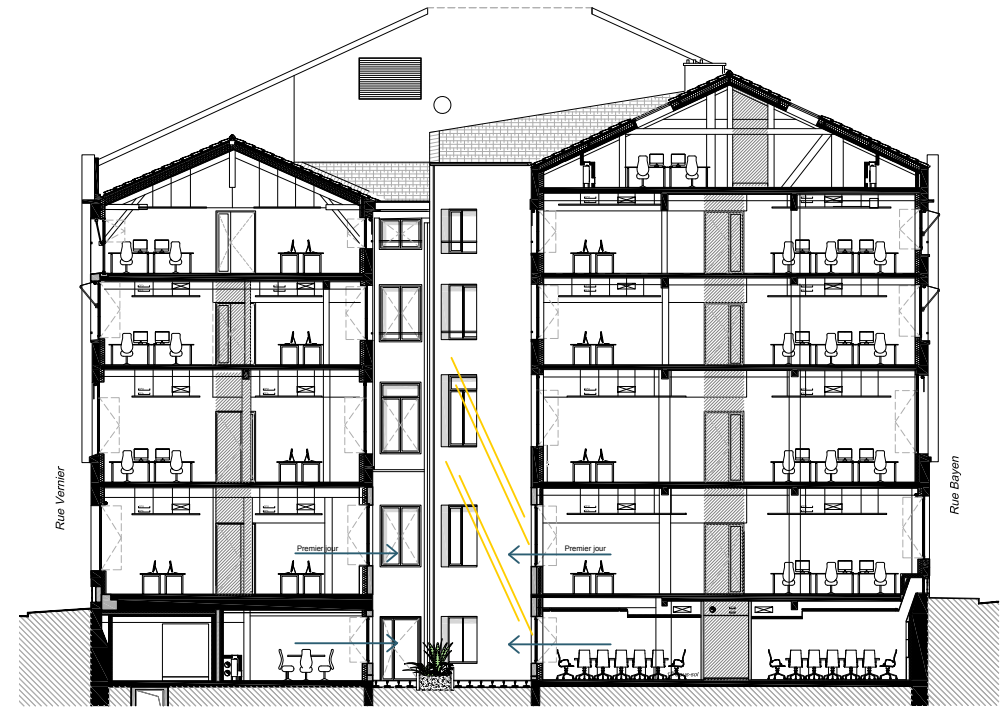
Rehabilitation lourde d'un immeuble de bureaux - Paris 17ème

Surface: 3300m² | Budget - 4 M € HT
Maitre d'oeuvre - Federica Antonucci pour Alexis Duquennoy Architecte
Economiste - BET Fluide - Cegetec
BET Structure - EOC | BET Acoustique - Alternative Acoustique
Entreprise - Dumez IDF - TOP - EMI

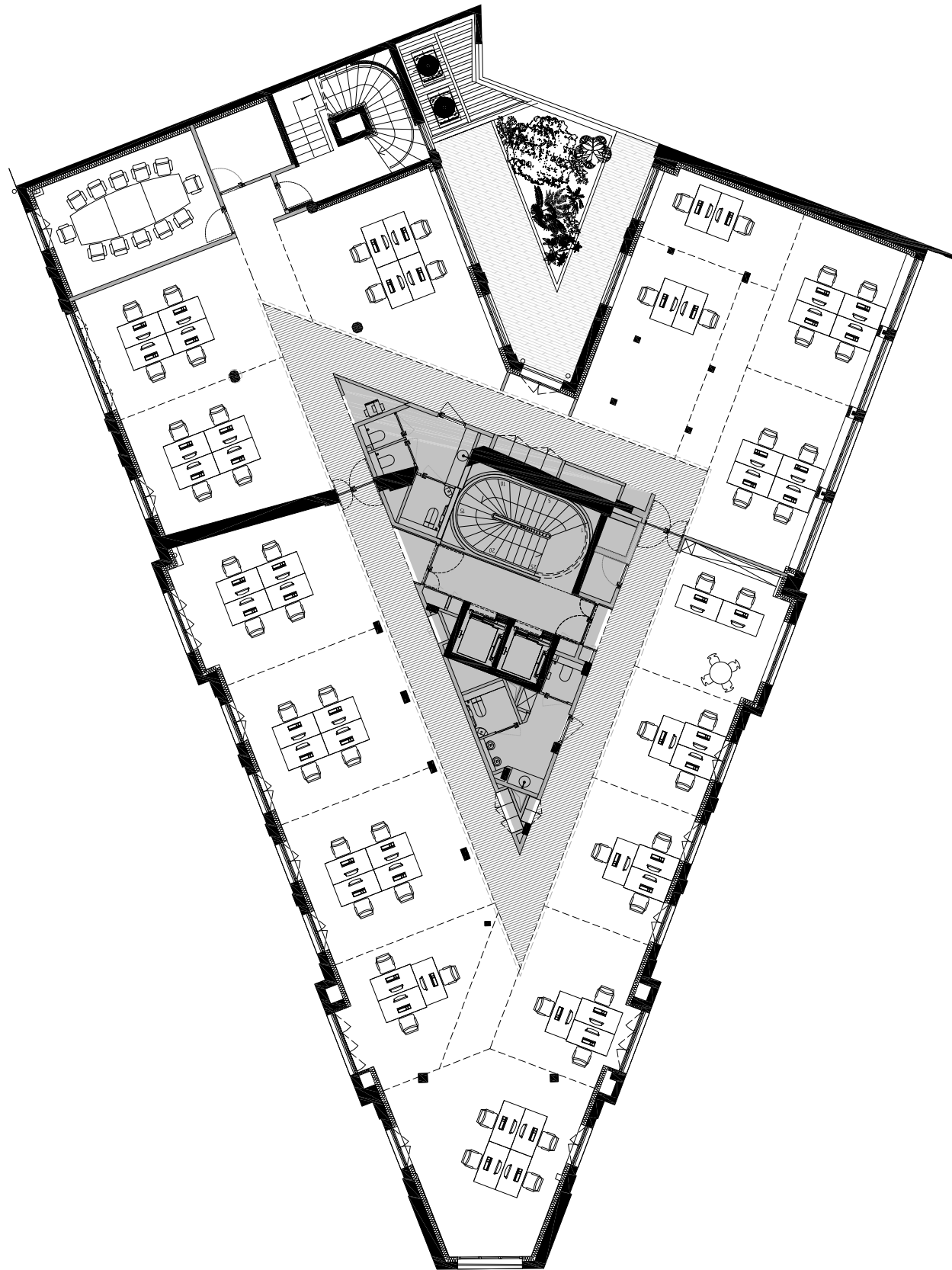
Le projet a pour objet la restructuration d'un immeuble de bureaux à Paris 17ème avec certification BREEAM.
La parcelle est composée d'un unique bâtiment de construction des années 30de forme triangulaire.
La forme triangulaire du bâtiment se répète à l'intérieur dans l'aménagement de l'espace.
Un noyau central technique en forme triangulaire distribue les espaces de travail. La structure et la technique sont laissées délibérément à vue. Une cour intérieure permet d'éclairer naturellement le sous-sol.



ETAT EXISTANT



ETAT PROJETE





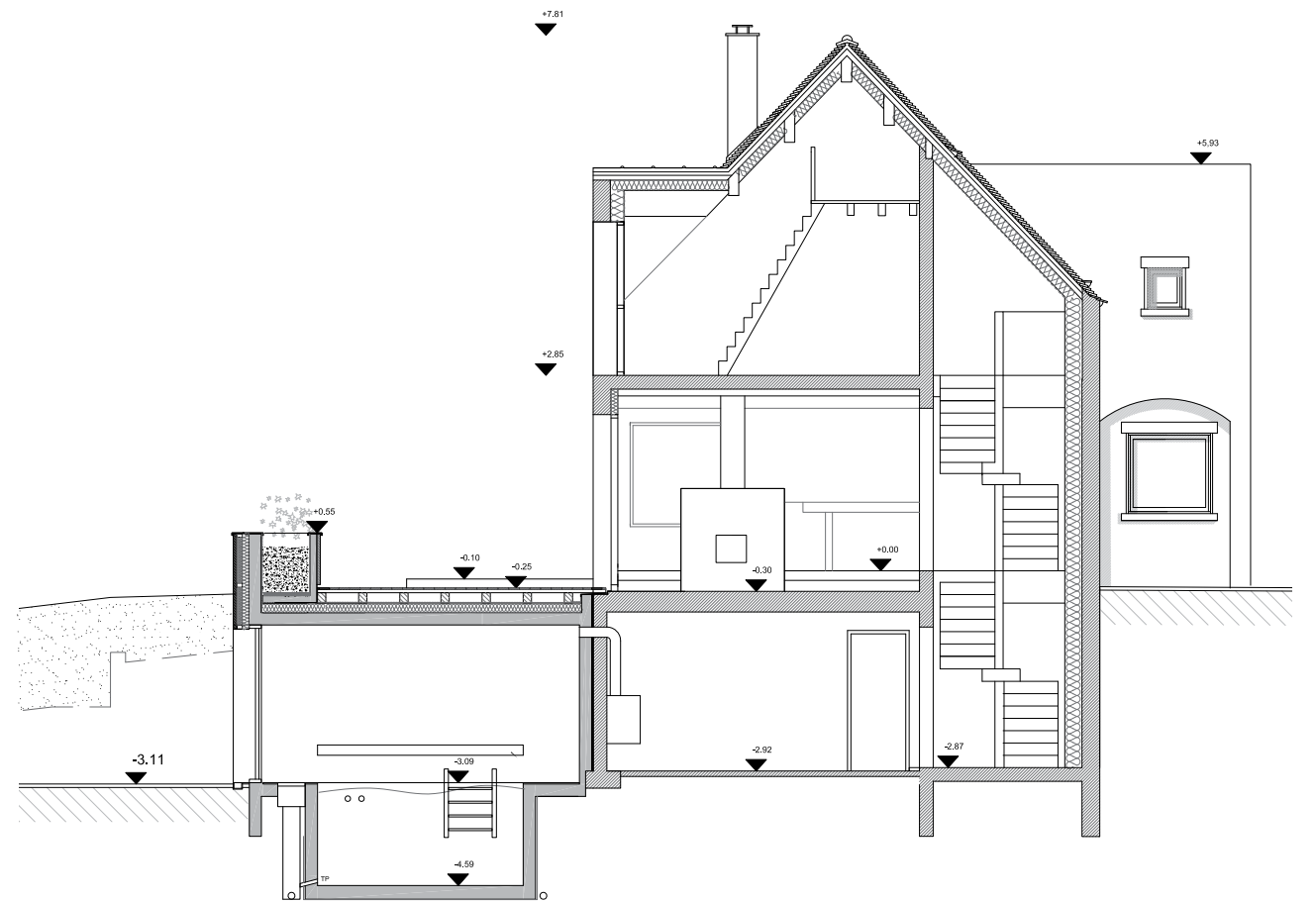
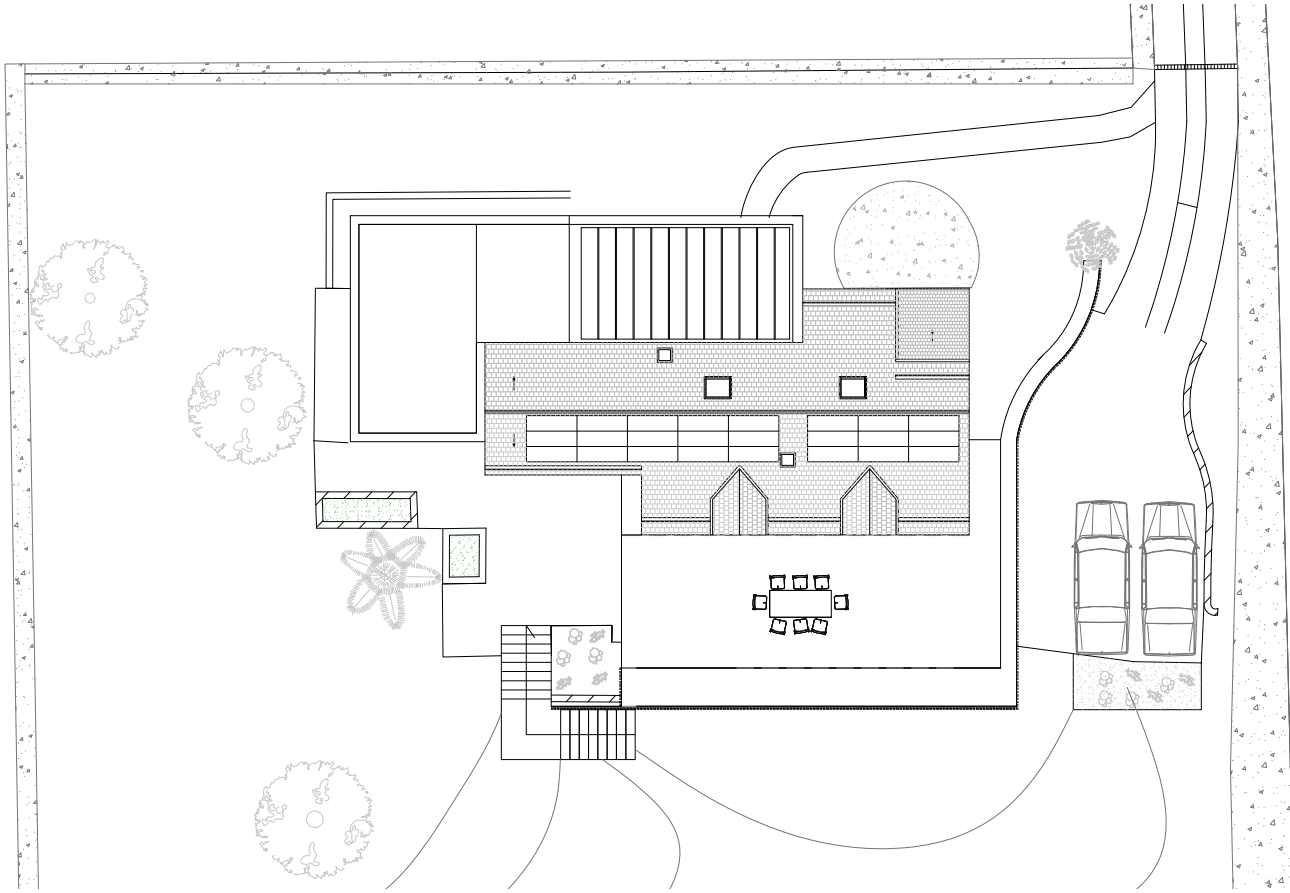
MAISON TIS

Extension d'une maison avec piscine intérieure et
sauna Gif sur Yvette (91)

Budget - 400K € HT

Maitre d'oeuvre - Federica Antonucci pour Alexis Duquennoy Architecte
BET Structure - EOC

Le projet a pour objet l'extension d'une maison à Gif sur Yvette (91).
L'extension comprend une piscine intérieure et un sauna. Le bardage extérieur en bois reprend le langage de l'extension précédente, l'intérieur est laissé en béton brut.



CONCOURS

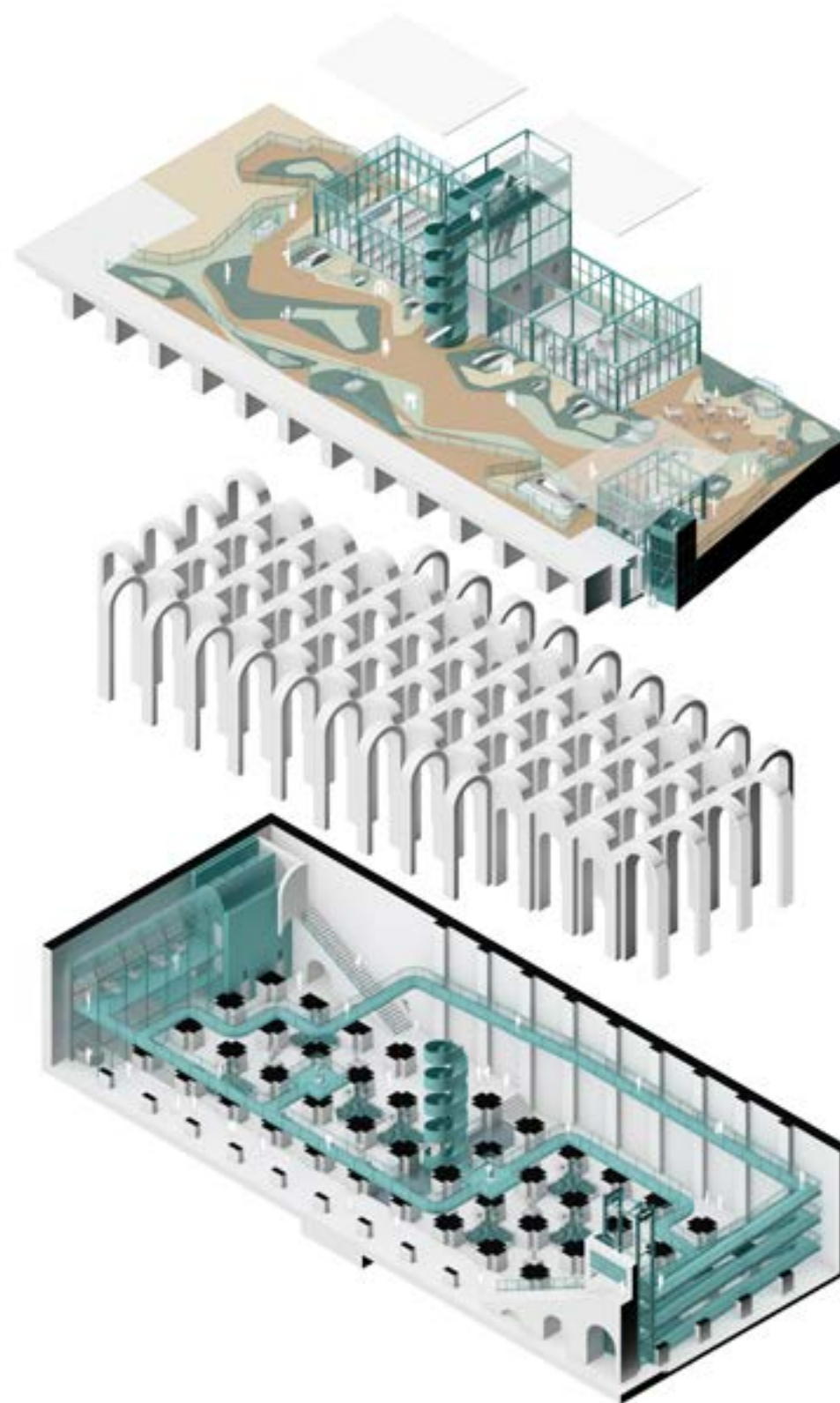


PISCINA MIRABILIS

Concours

Federica Antonucci - Carlo Occhipinti -
Giulia Garbarini - Giulia Giglio

La structure de Piscina Mirabilis est entièrement conservée, avec sa porte ouverte sur le toit. L'objectif du projet est d'être un musée en plein air afin de préserver intégralement le monument existant. Les sculptures seront le meilleur type d'art pour ce type de musée. Elles dialogueront avec les jardins intérieurs et le réservoir existant. L'espace ancien est entièrement préservé tel qu'il était.



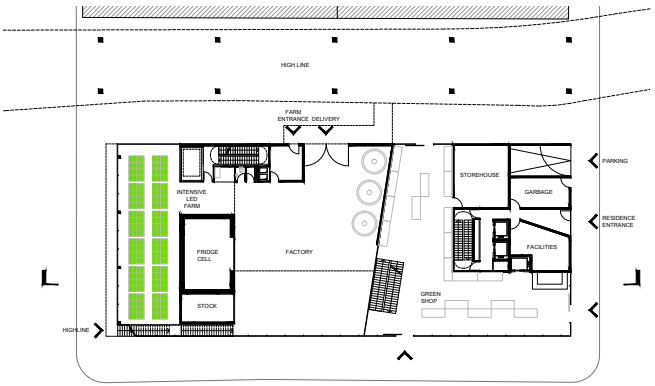
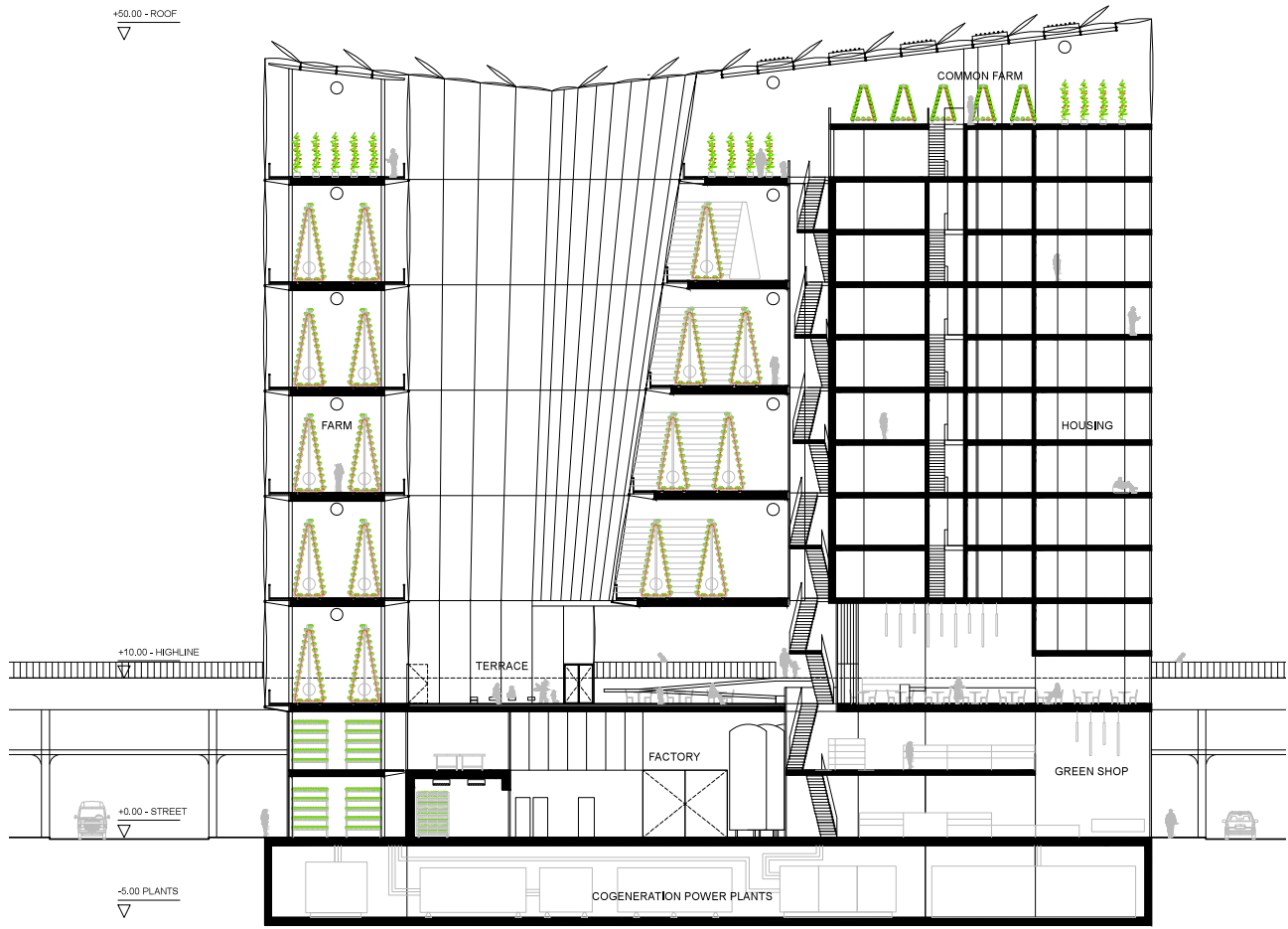


NEW YORK CITY SKY CONDO

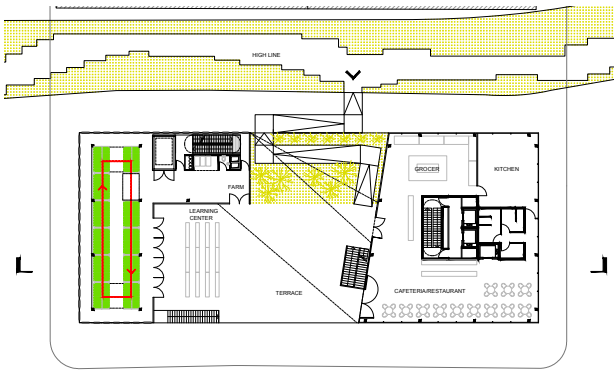
Concours AWR Competition

Federica Antonucci - Luca Muratorio

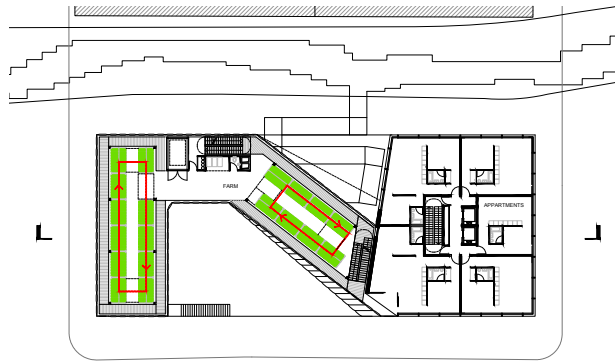
GreenTank est un projet volontairement non utopique.
C'est un projet qui doit être viable et réalisable et qui doit répondre aux desirs et limites imposés par le contexte.
Le projet veut conjuguer deux aspects de la vie indispensables: l'habitation et l'agriculture dans un seul bâtiment.



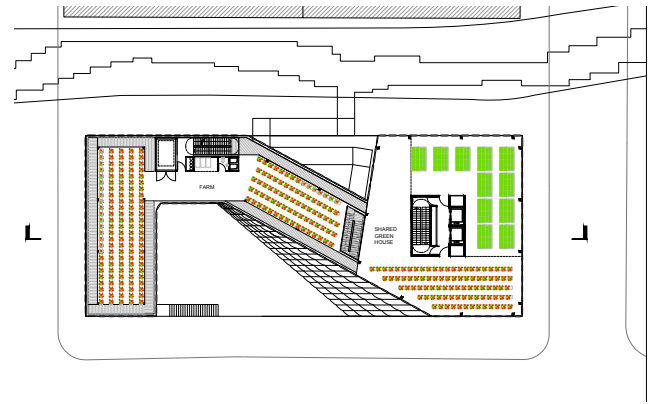
Ground floor level



Highline level



Type floor plan



Rooftop plan +45.00 m

CRÉDITS PHOTOGRAPHIQUES

Juan Jerez
Hotel Royal Madeleine
Hotel Bijoux
Christophe Bielsa

Imprimé en france
sur papier recyclé
Mars 2025



architecture

contact@effearchitecture.com

effearchitecture.com

+33 (0)7 81 43 09 03

277 rue des Pyrénées - 75020 Paris