

# CALADA

architectes

60 avenue de Nice, 06800 Cagnes-sur-Mer  
1 avenue du Mont Alban, 06300 Nice  
[contact@calada.fr](mailto:contact@calada.fr)  
[www.calada.fr](http://www.calada.fr)

# L'AGENCE



L'agence **CALADA architectes** naît en septembre 2023 de la rencontre de deux architectes, Elodie Artières et Zoé Dalloni.

C'est dans un bureau que tout commence ! Collègues, puis amies, c'est tout naturellement que germe l'idée d'une future association.

Mais avant, plusieurs collaborations communes ont vu le jour. Notamment en 2018, elles participent ensemble à un concours d'idées du Syndicat des Architectes invitant à interroger la fabrique du logement. Leur proposition sera nominée parmi les projets finalistes et publiée.

**Elodie**, diplômée de l'école d'architecture de Versailles en 2016, débute sa vie professionnelle à Paris dans plusieurs agences renommées. Elle oriente par la suite sa pratique sur les architectures de la petite échelle et la scénographie. Son projet de fin d'étude est remarqué et publié dans la revue Archicree. Depuis octobre 2021, elle enseigne à l'école de Condé de Nice en section design d'espace. Elle exerce également en tant que photographe d'architecture.

Amoureuse de la montagne, elle abandonne sa Bretagne natale vers plus de relief (et de soleil).

**Zoé**, diplômée de l'école d'architecture de Paris Belleville en 2014 après une licence à Marseille, intègre différentes agences nationales et internationales. Elle dirige plusieurs projets d'équipements publics et de logements collectifs et se forge une solide expérience du chantier. En 2013, elle est lauréate du 2ème prix du concours d'idée du CAUE de la Sarthe « petites machines à habiter ». Niçoise d'origine, la grisaille parisienne aura eu raison d'elle, entraînant un retour vers ses terres natales.

# PROJETS

## **Un ancrage local**

Calada, littéralement « pierre silencieuse » en provençal, tire son nom des calades – rues pentues et pavées – typiques de l’architecture de l’arrière-pays niçois. Ces chemins de pierre, façonnés par le temps et le pas de l’homme, trouvent leur raison d’être dans une solution astucieuse à la gestion des eaux de pluie.

Notre identité intrinsèque reflète ainsi une manière de construire simple, durable, ingénieuse et profondément ancrée dans son territoire.

## **Une architecture silencieuse**

Un lieu n’est jamais vierge : il porte une topographie, un paysage, une matière, une histoire, une mémoire. Ces données ne peuvent être ni niées ni écrasées ; elles constituent au contraire le socle de toute nouvelle intervention.

Nous défendons une architecture silencieuse, respectueuse et attentive. Une architecture qui ne cherche pas à s’imposer mais à s’inscrire, à dialoguer avec le déjà là. Concevoir engage l’écoute avant l’action, la compréhension avant la transformation.

Nous ne recherchons pas le geste spectaculaire, mais préférons la justesse. Nous privilégions la pertinence à l’effet, la durée à l’instant, l’usage à l’image.

## **Une expertise technique**

Nous accordons une importance particulière aux modes constructifs, aux détails et à la mise en œuvre. Cette approche s’appuie sur une maîtrise technique rigoureuse et une connaissance approfondie du chantier.

Nous sommes convaincues que chaque projet est le fruit d’une écoute attentive : celle du maître d’ouvrage, des artisans, des ingénieurs, des entreprises. Ce travail collectif, fondé sur l’échange et la confiance, permet de faire émerger des réponses justes, partagées et durables, où l’architecture devient un langage commun.

Le chantier apparaît comme un temps essentiel du projet, un lieu d’échanges et d’ajustements, où l’architecture prend vie.

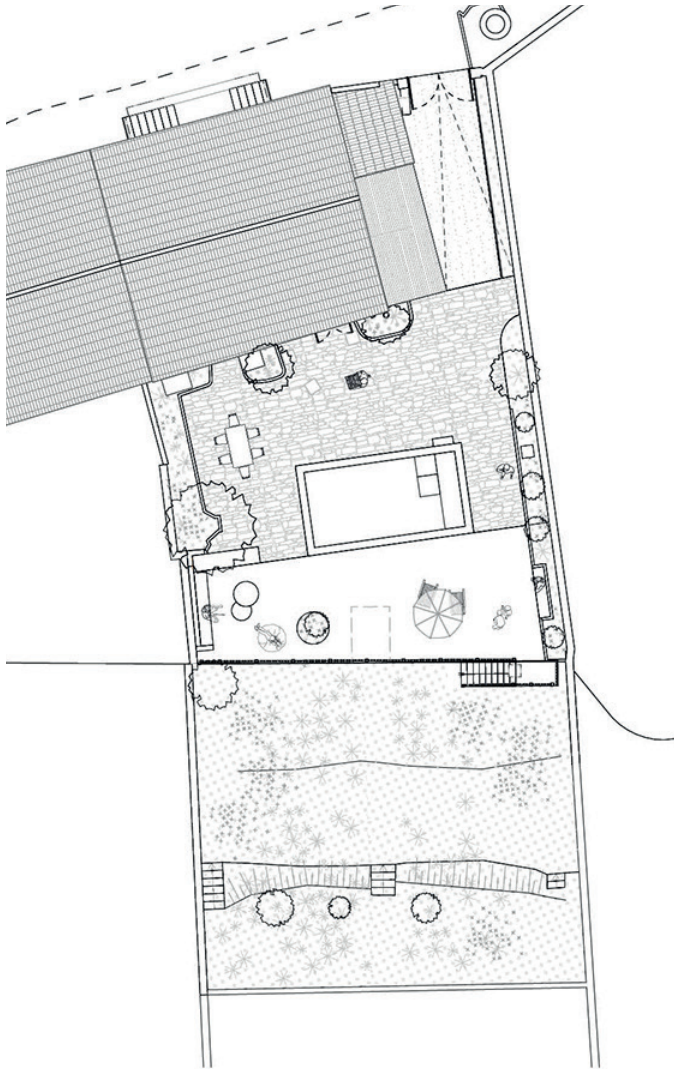


CONSTRUCTION D'UNE PISCINE ET AMÉNAGEMENTS EXTÉRIEURS

Commande privée : Construction d'une piscine à La Colle-sur-Loup (06)  
Mission complète  
Budget : 150 000€  
Projet livré en 2025



Plan de l'existant



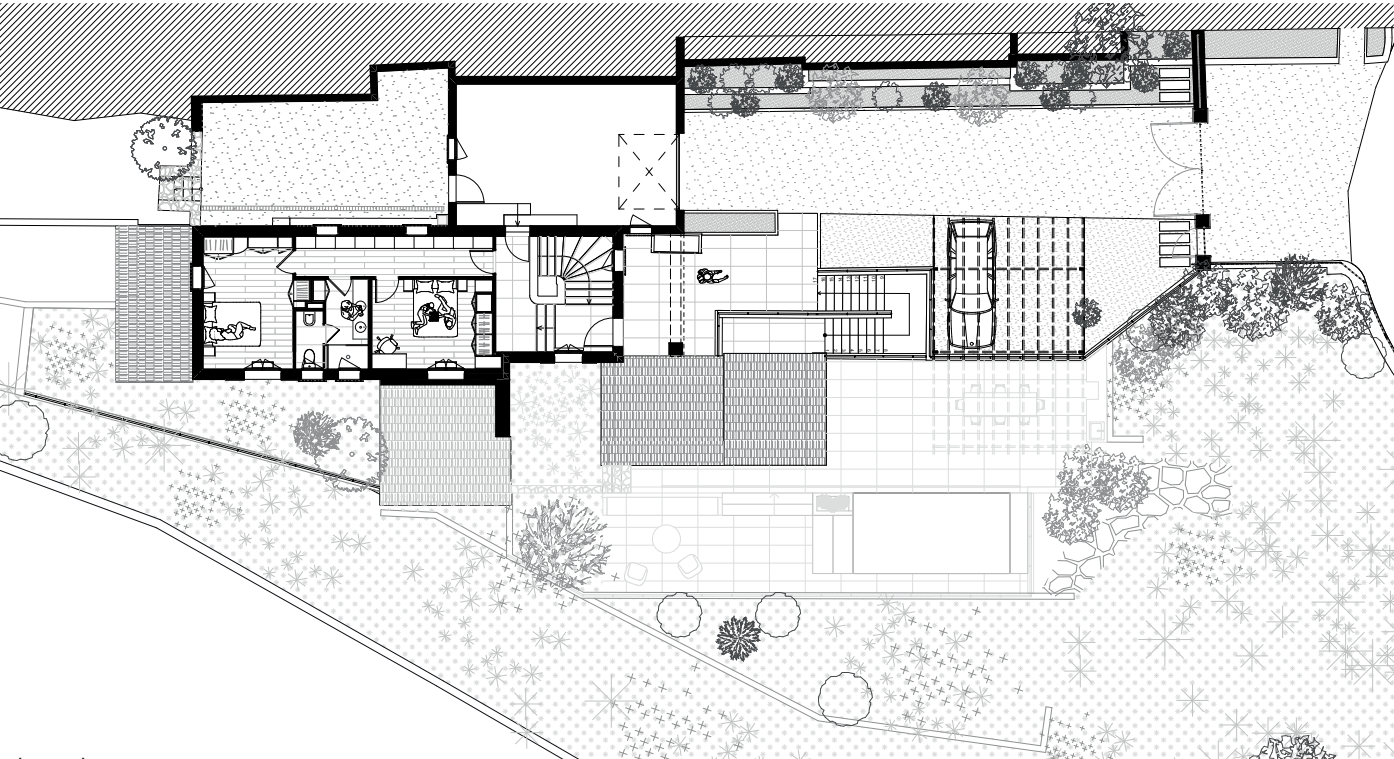
Plan du projet



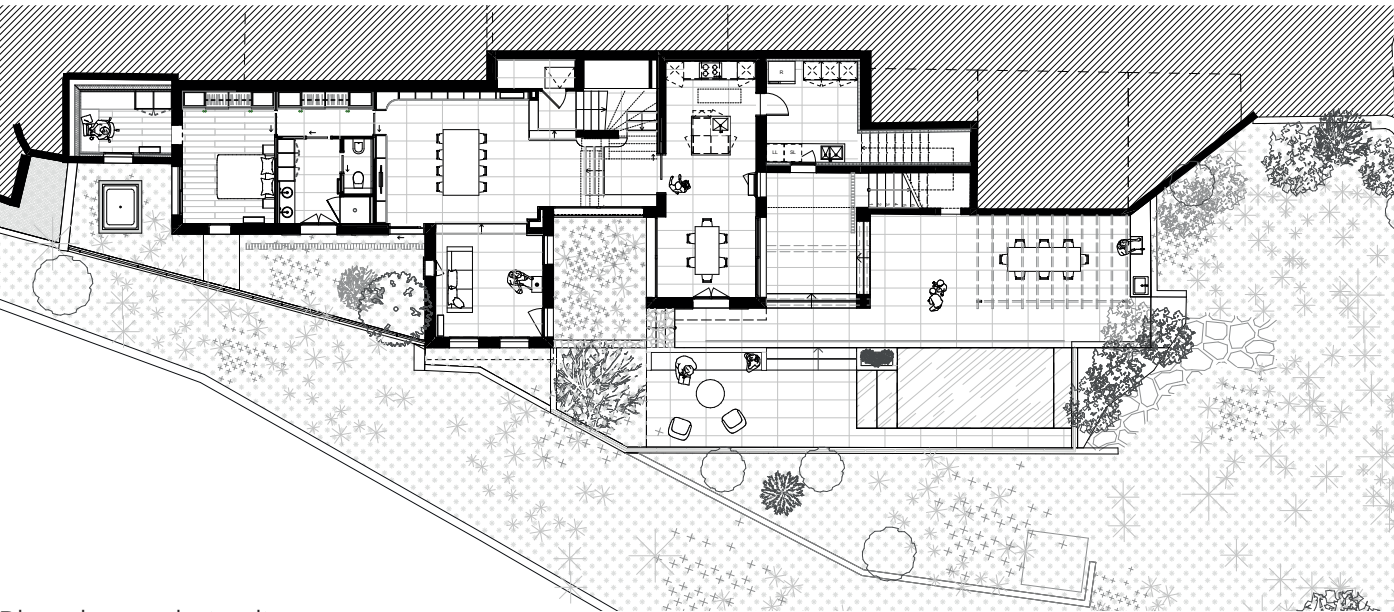


# RÉNOVATION COMPLÈTE D'UNE MAISON ET CONSTRUCTION D'UNE PISCINE

Commande privée : Rénovation complète d'une maison, construction d'une piscine et aménagements extérieurs à La Turbie (06)  
Mission complète  
Budget : 1 000 000€  
Livraison prévue en 2026



Plan du rez de chaussé



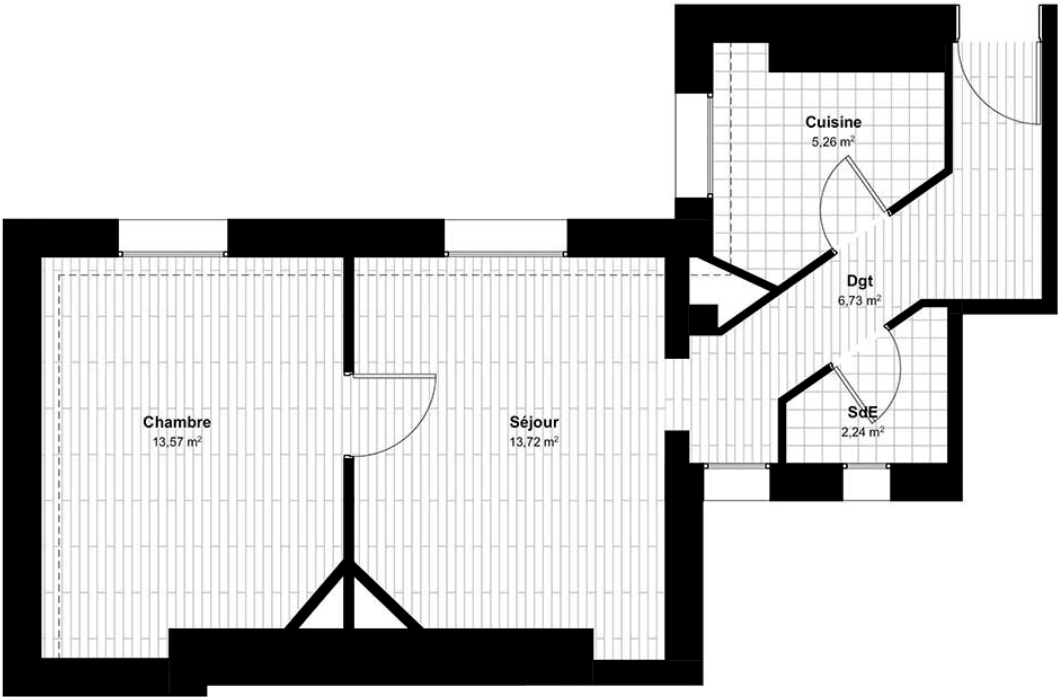
Plan du rez de jardin



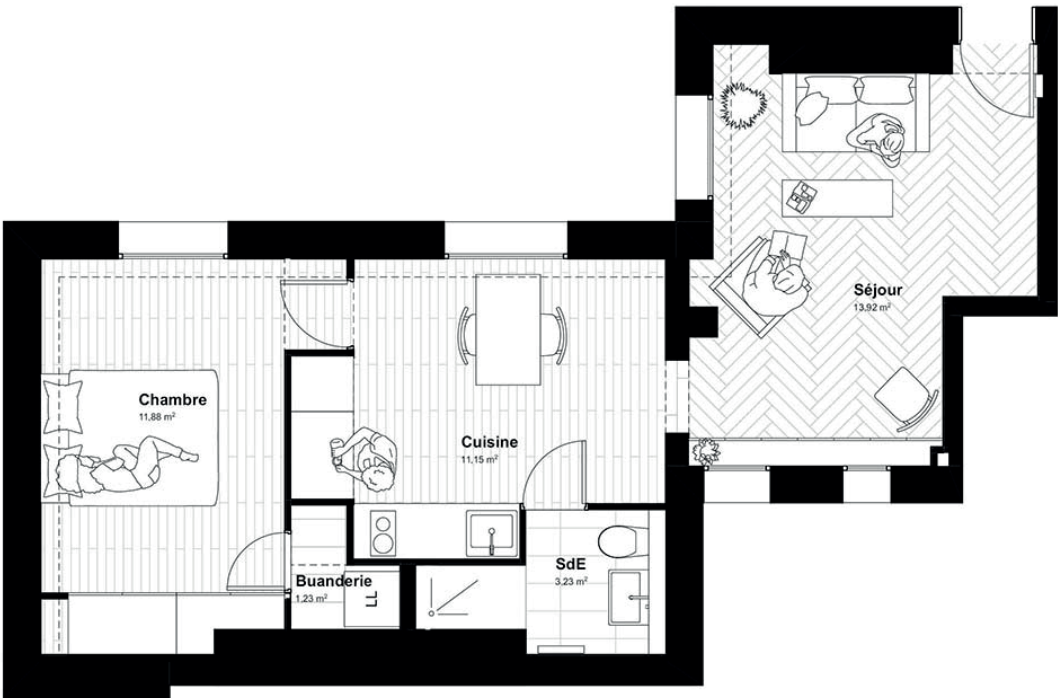


# RÉNOVATION COMPLÈTE D'UN APPARTEMENT

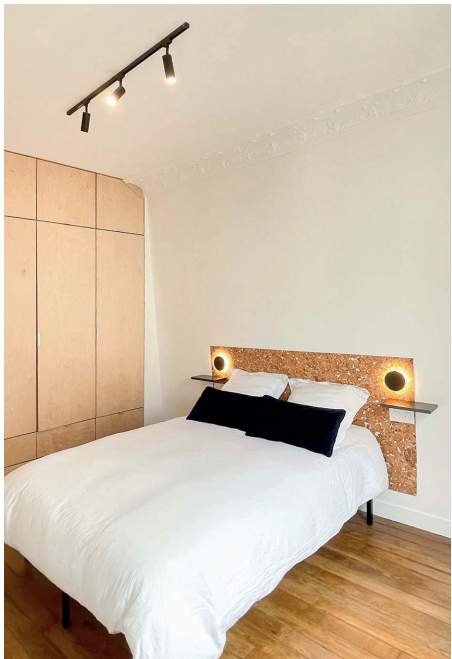
Commande privée : Rénovation complète d'un appartement de 40m² à Paris (75)  
Mission complète  
Budget : 80 000€  
Projet livré en 2022



Plan de l'existant



Plan du projet

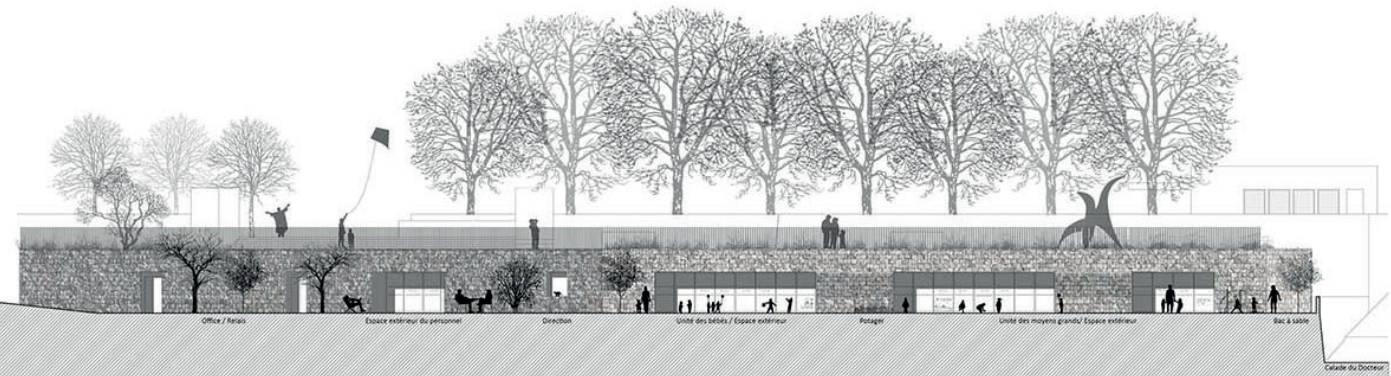




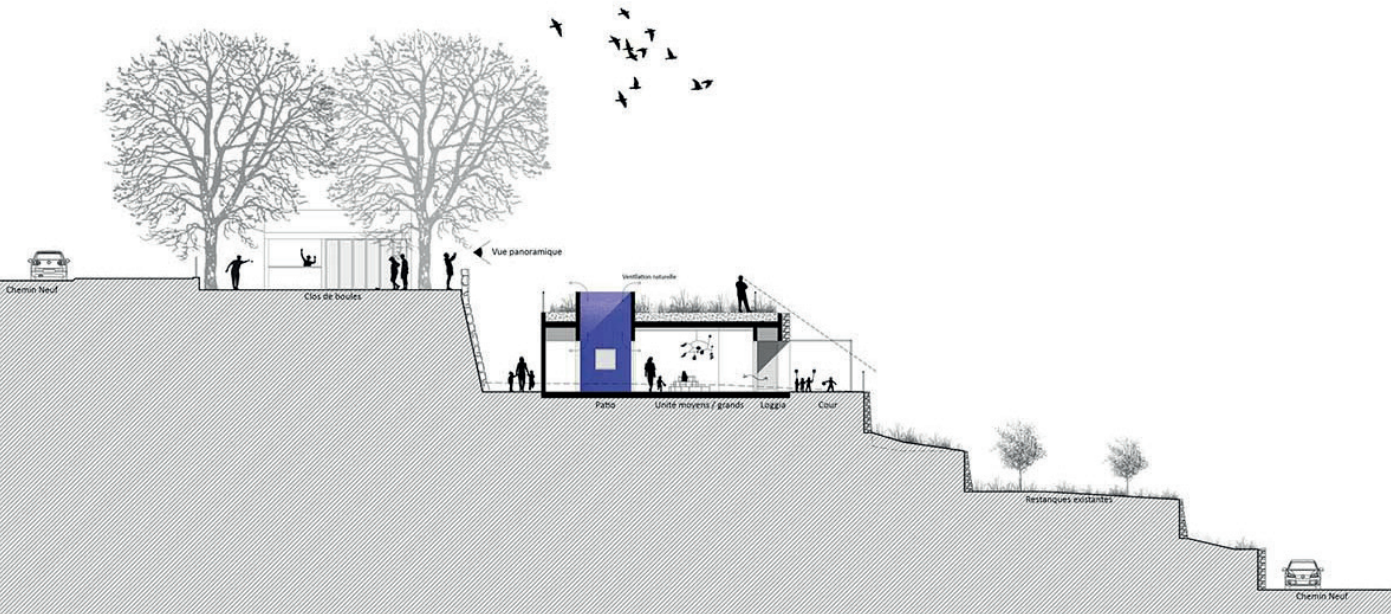
# CONSTRUCTION D'UNE CRÈCHE MUNICIPALE

Concours de maitrise d'œuvre : Construction d'une crèche municipale, réhabilitation du clos de boules et création d'une esplanade publique, à Biot (06)  
Budget : 3 000 000€

Equipe : Heams & Michel (architectes mandataires), Atelier Amarante (paysagiste), Nicolai (structure), Radicchi (économiste), Icceal (fluides), Auxania (qualité environnementale), ABE (acoustique)



Façade principale du projet



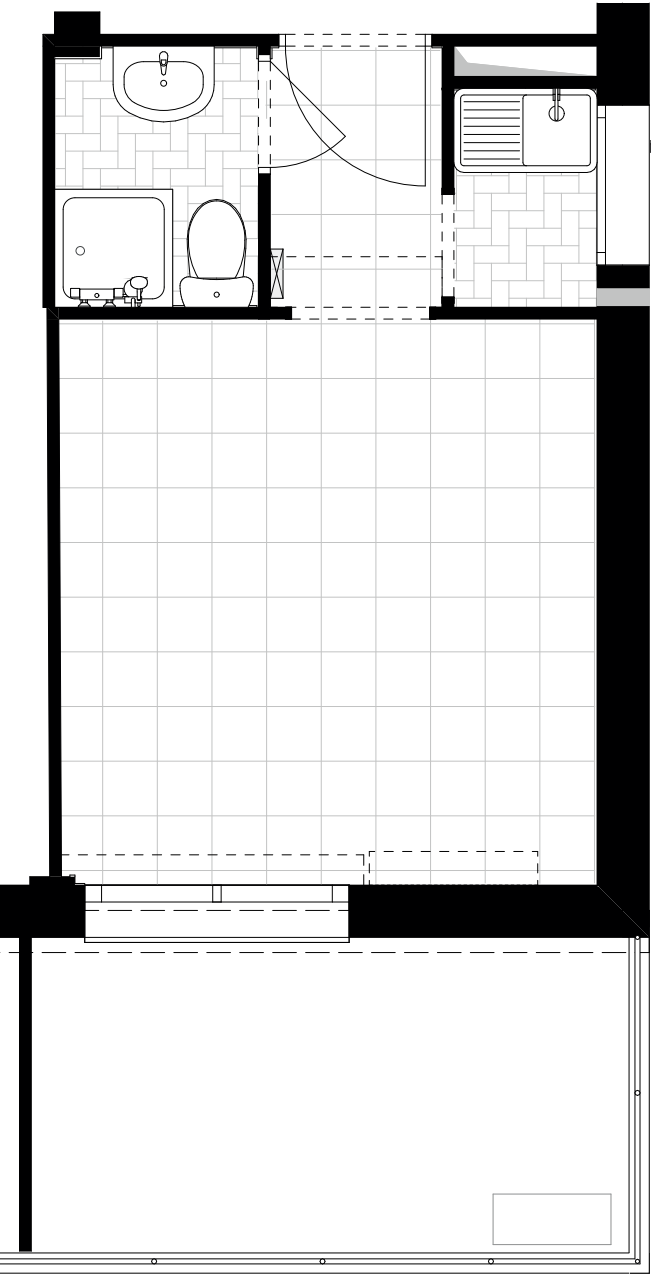
Coupe transversale du projet



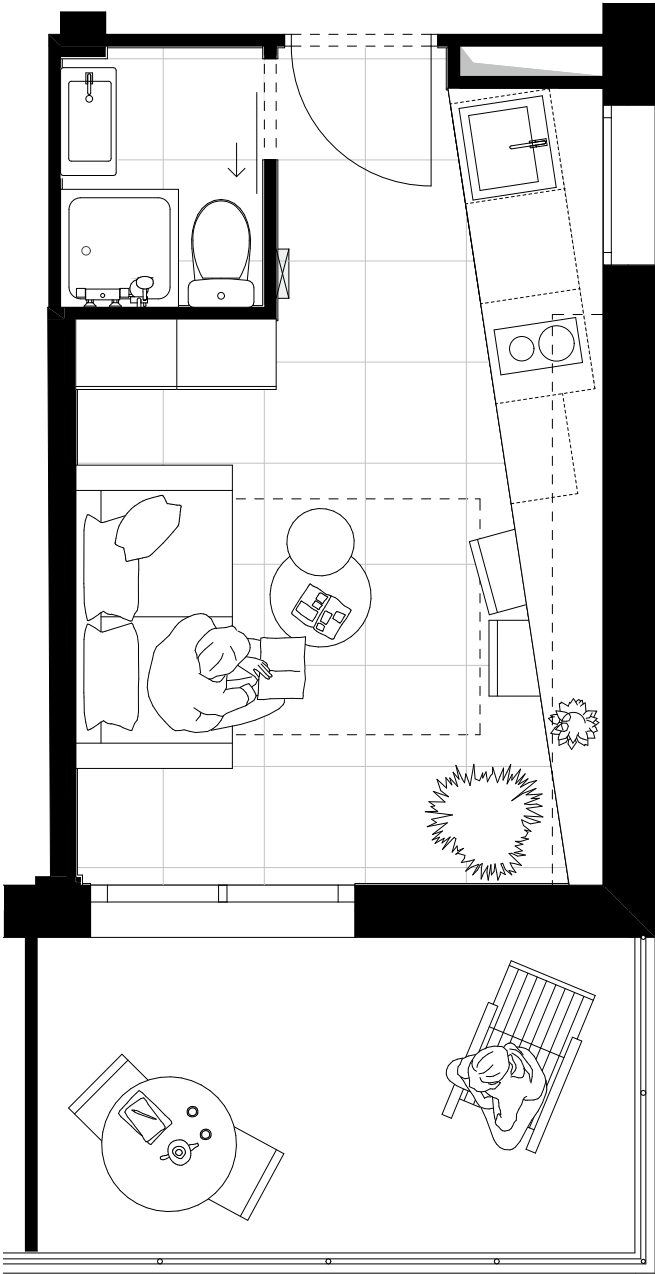


# RÉNOVATION COMPLÈTE D'UN STUDIO

Commande privée : Rénovation complète d'un studio de 16m² à Cannes(06)  
Mission complète  
Budget : 30 000€  
Projet livré en 2025



Plan de l'existant



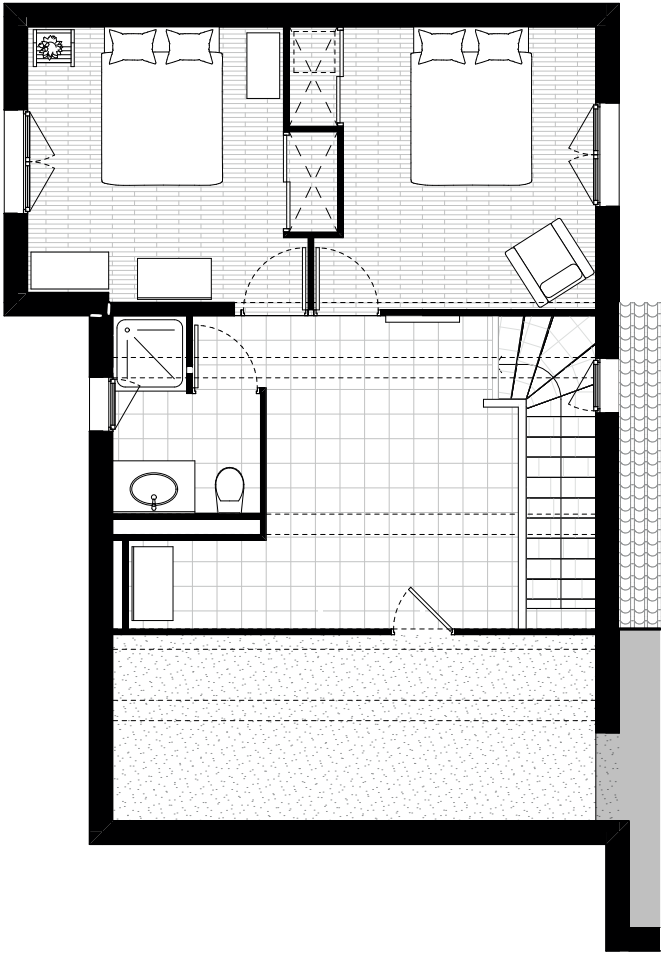
Plan du projet



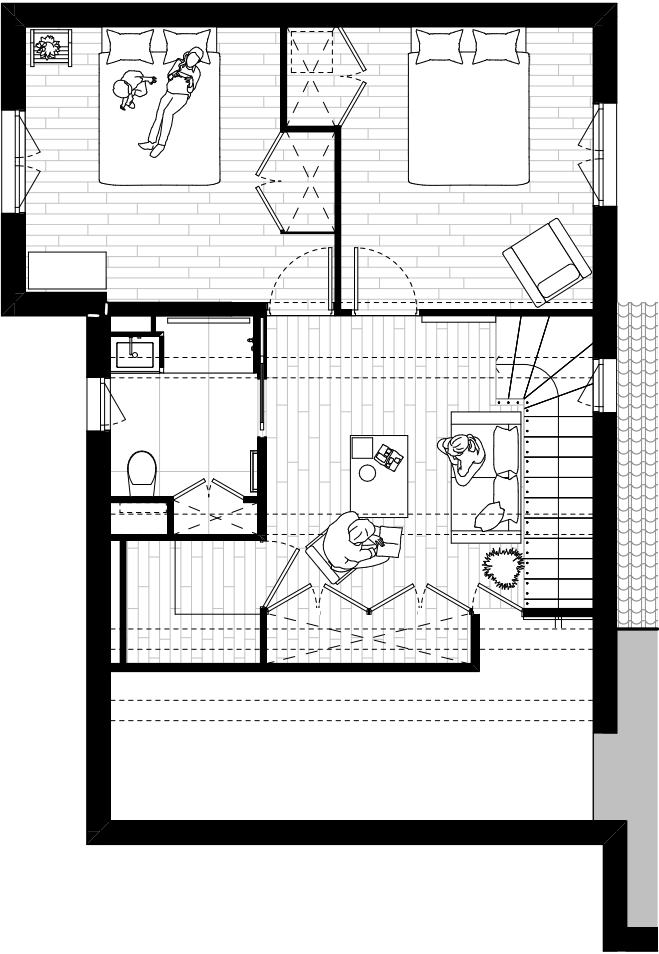


# AMÉNAGEMENT DES COMBLES D'UNE MAISON

Commande privée : Aménagement des combles d'une maison à Saint-Paul-de-Vence (06)  
Mission complète  
Budget : 80 000€  
Projet livré en 2024



Plan de l'existant



Plan du projet



# NOTRE MISSION

Notre mission est de vous accompagner des premières esquisses jusqu'à la réception de chantier.

Nous divisons notre intervention en 3 phases :

## **PHASE 1 :**

Esquisse (ESQ) \_ A partir de nos échanges, de vos envies et de votre budget, nous établissons plusieurs esquisses sommaires. (Volumétries)

Avant-projet définitif (APD) \_ A partir de l'esquisse choisie, nous développons le projet afin de le fixer avant une éventuelle demande d'urbanisme. (Matérialités)

Demande de déclaration de travaux (DDT) \_ Nous établissons auprès de la mairie le dossier de demande d'urbanisme, si le projet en nécessite.

## **PHASE 2 :**

Projet (PRO) \_ Nous développons le projet final, les matériaux et les équipements. Nous établissons les détails techniques nécessaires à la réalisation du projet.

Dossier de consultation des entreprises (DCE) \_ A partir du PRO, nous établissons le dossier de consultation des entreprises.

Mise au point des marchés (MDT) \_ Nous vous assistons pour le choix des entreprises et analysons les offres reçues.

## **PHASE 3 :**

Visa \_ Nous contrôlons les études des entreprises sélectionnées avant exécution.

Direction de l'exécution des contrats de travaux (DET) \_ Nous coordonnons les entreprises tout au long du chantier.

Assistance des opération de réception (AOR) \_ Nous vous assistons dans la réception des ouvrages exécutés.