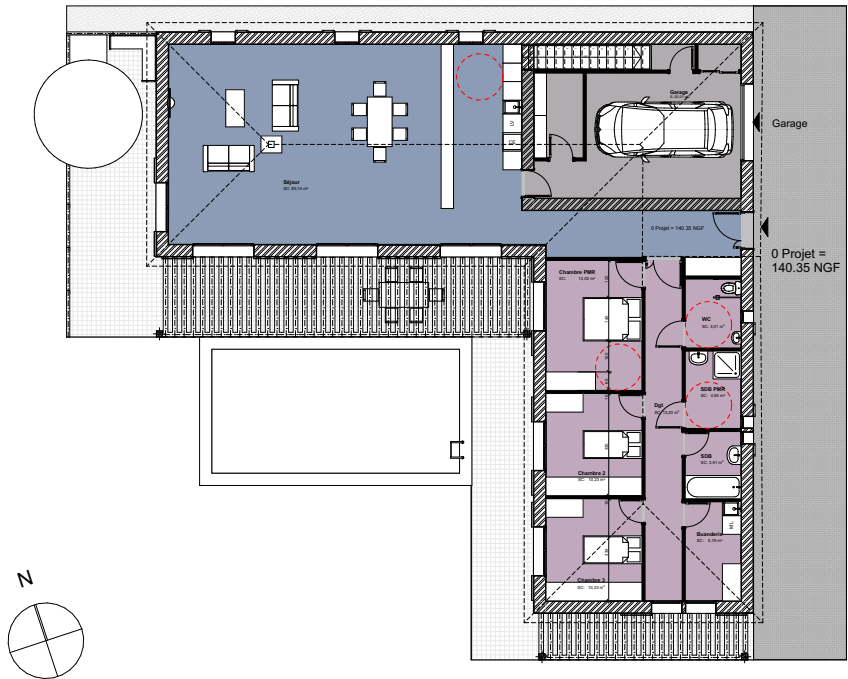


**MAISON INDIVIDUELLE A SAINT VINCENT DE BARBEYRARGUES**  
M. REVEL ARCHITECTE DPLG  
2014 / 150 m²



# STUDIO DE JARDIN A ASSAS

M. REVEL ARCHITECTE DPLG

2018 / 25m<sup>2</sup>



# LA MAISON DE VICTOR A ASSAS

M. REVEL ARCHITECTE DPLG

2018 / 45 m<sup>2</sup>



# MAISON INDIVIDUELLE A ASSAS

M. REVEL ARCHITECTE DPLG

2018 / 150m<sup>2</sup>





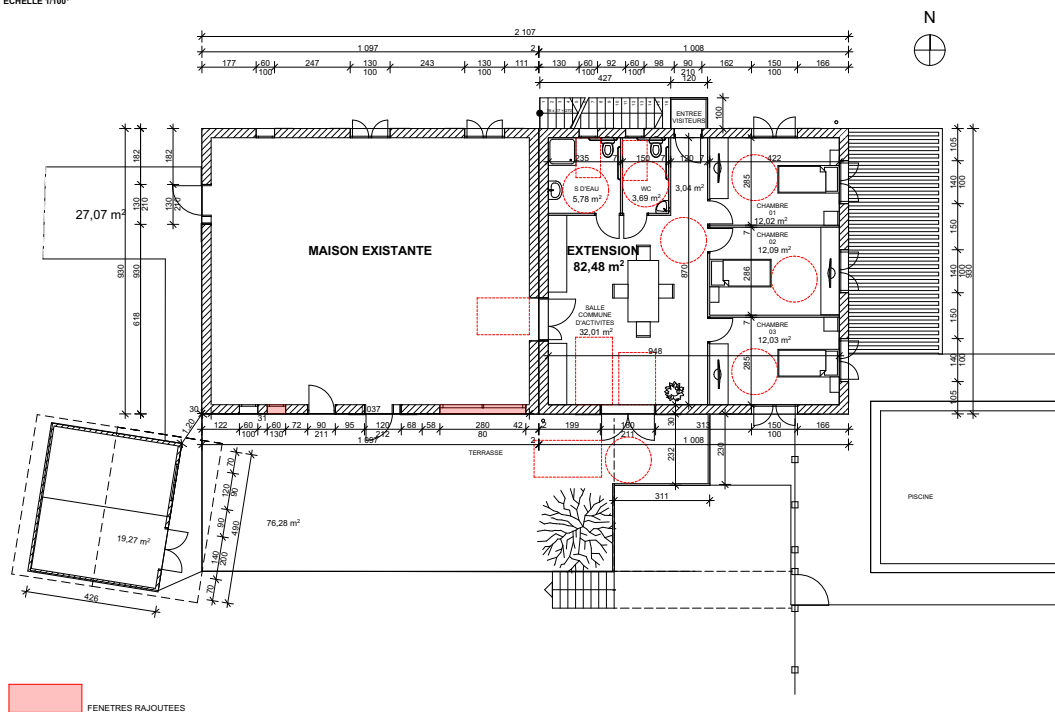
# EXTENSION D'UNE MAISON INDIVIDUELLE POUR RECEVOIR DES PERSONNES AGEES A SAINT DREZERY

M. REVEL ARCHITECTE DPLG

2020



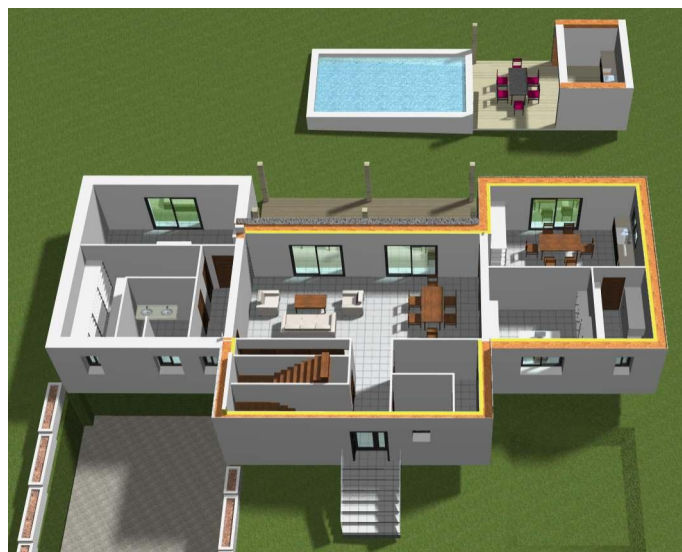
PLAN REZ DE CHAUSSEE  
ECHELLE 1/100<sup>e</sup>



# MAISON INDIVIDUELLE A ASSAS

M. REVEL ARCHITECTE DPLG

2019 / 230 m<sup>2</sup>





# EXTENSION ET RESTRUCTURATION D'UNE MAISON DE VILLE A MONTPELLIER

M. REVEL ARCHITECTE DPLG

2021/ 18 m<sup>2</sup>



*INTERIEUR*



*COTE JARDIN*



*COTE RUE*



## ATELIER ET SECHOIR A FRUITS A ASSAS

M. REVEL ARCHITECTE DPLG

2021 / 60m<sup>2</sup>



# EXTENSION D'UNE MAISON INDIVIDUELLE ET PISCINE A PRADES LE LEZ

M. REVEL ARCHITECTE DPLG

2024 / 11 m<sup>2</sup>





## MAISON INDIVIDUELLE A ASSAS

M. REVEL ARCHITECTE DPLG

2024 / 134 m<sup>2</sup>



## EXTENSION D'UNE MAISON INDIVIDUELLE A MONTPELLIER

M. REVEL ARCHITECTE DPLG

2024 / 14 m<sup>2</sup>



# ATELIER DE PEINTURE A ASSAS

M. REVEL ARCHITECTE DPLG

2024 : 25 m<sup>2</sup>

