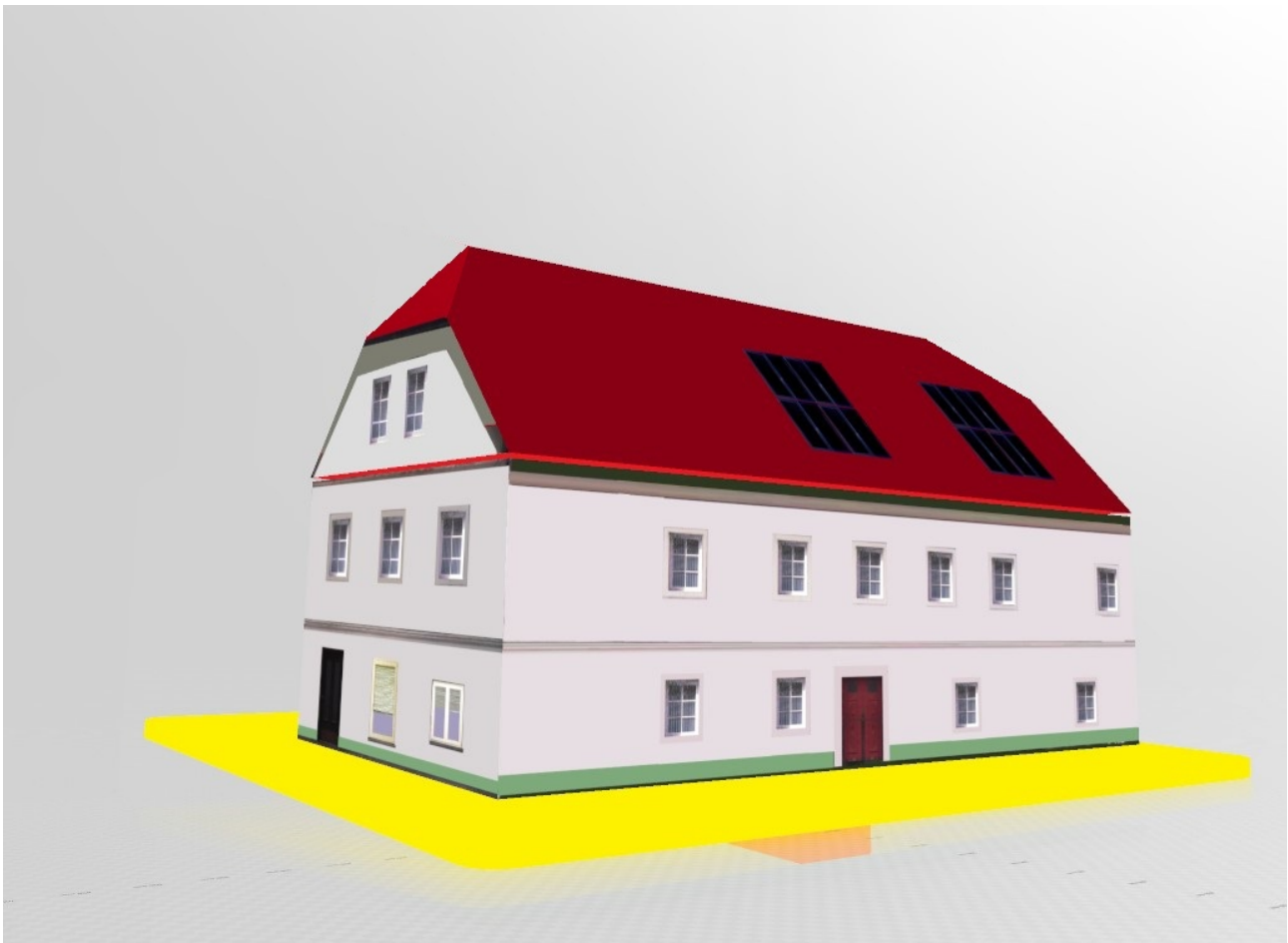
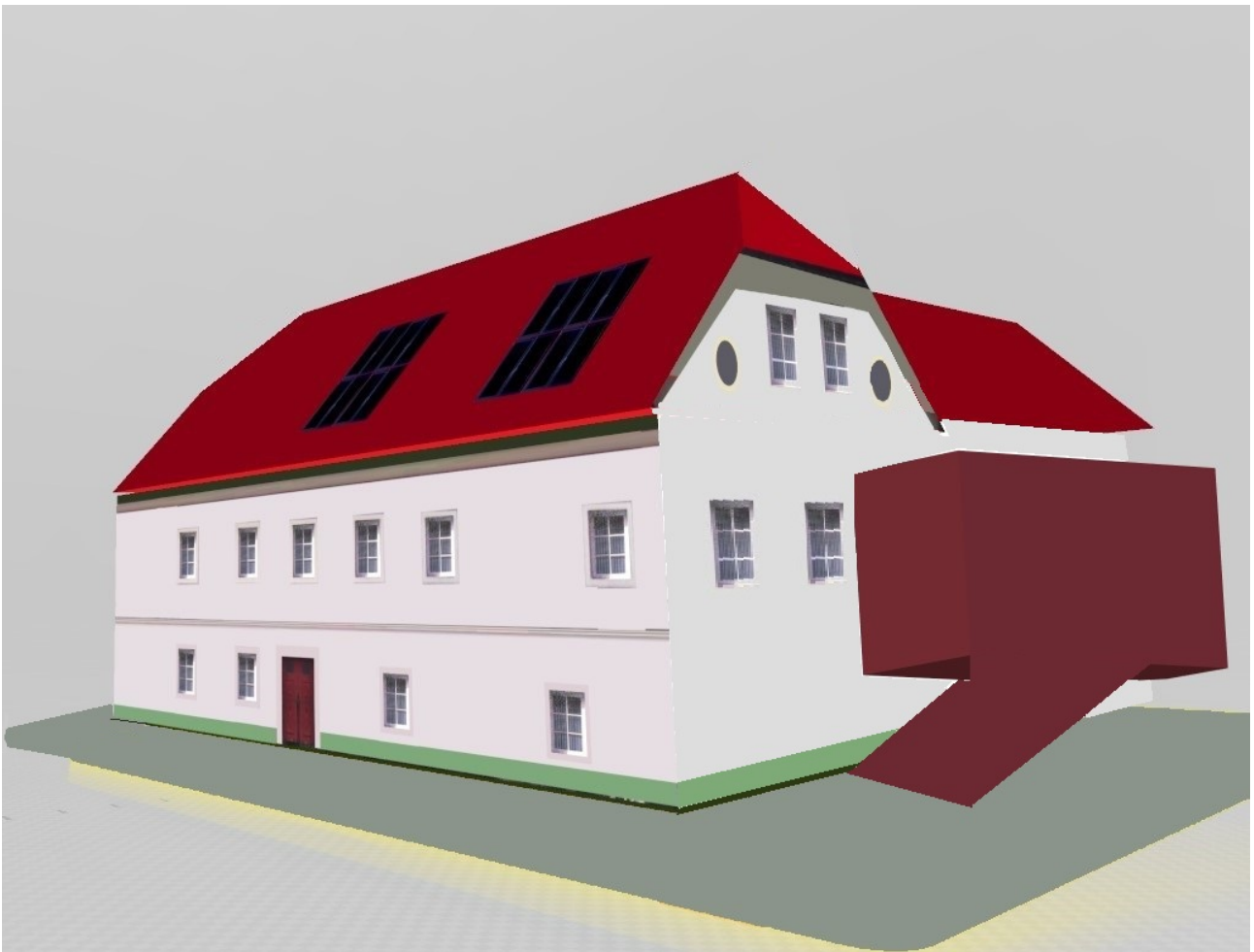




La vieille route 53 BATIMENT CLASSEE 1779 : rénovation 2018 : 1779 phalanstere et propriété de ma ariere grand mère (au RDC mon ariere grandsd père tennait une usine a cuire) : Pendant la II. eme guere mondiale mon grand père y habitait avec sa femme et 4 enfants. **Complètement innocent, juste à cause des initiales de son prenom August et de son nom Hojan,**



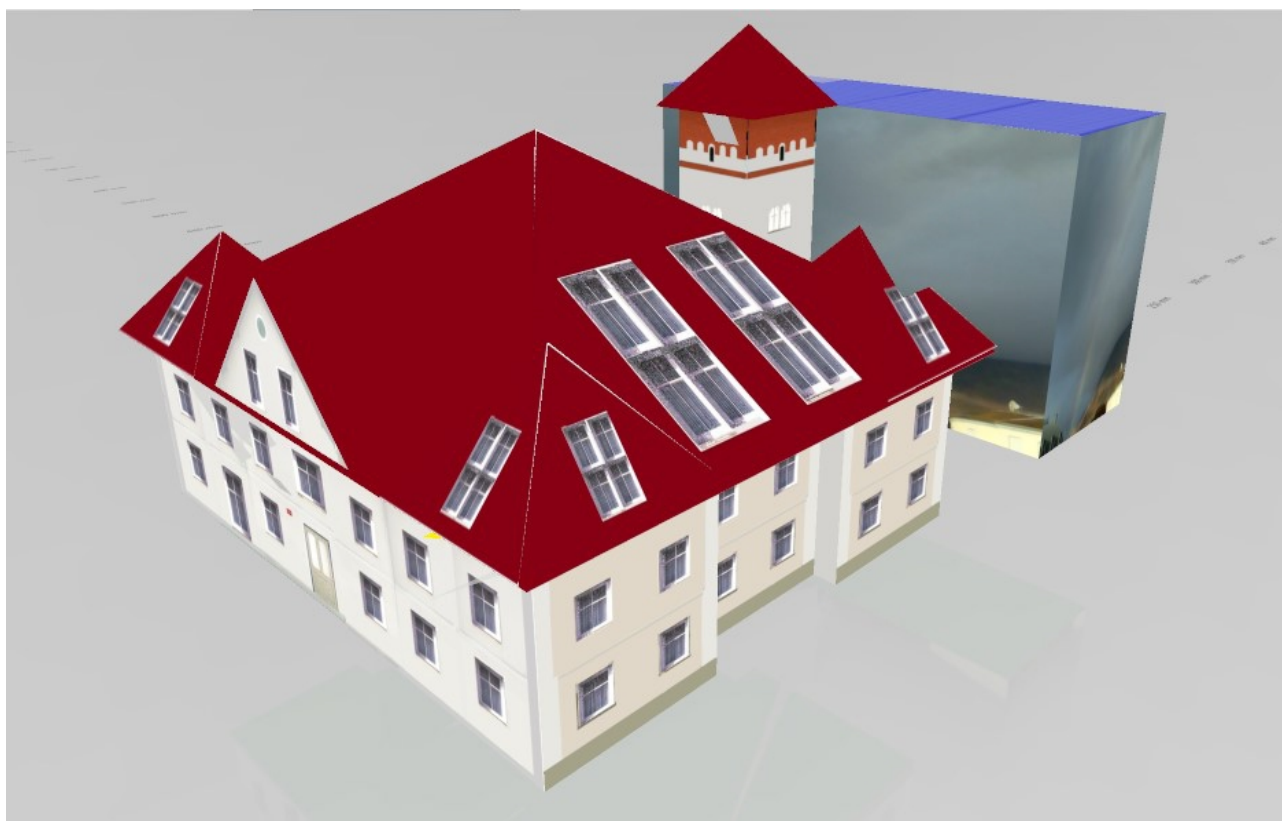
était accusée d'être le collaborateur proche de l'ennemi et proche de l'AH partie, fut tuée en 1944.  
Sur la petite photographie en bas à droite : « son fils, mon oncle âgé de 14 ans e en 1946 »



La route des Briques 45 : BATIMENT CLASSEE : 1926 rénovation, extension 2011





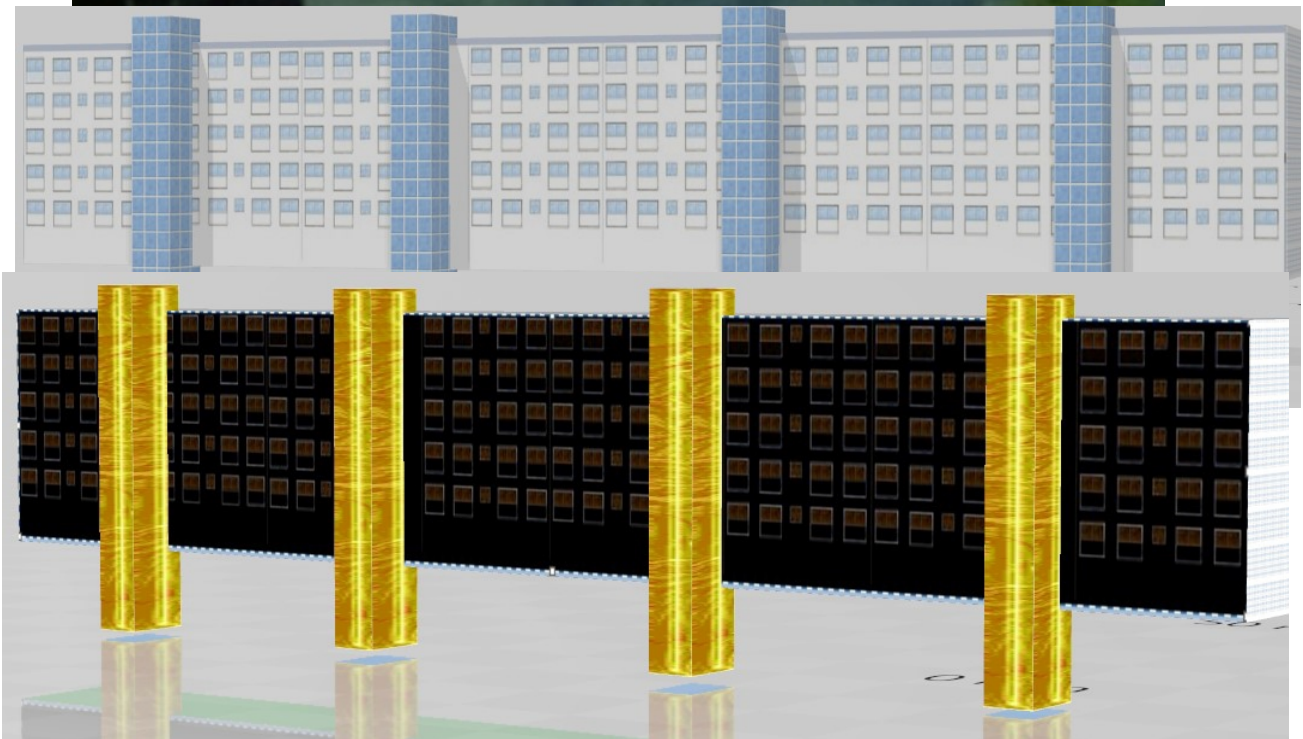
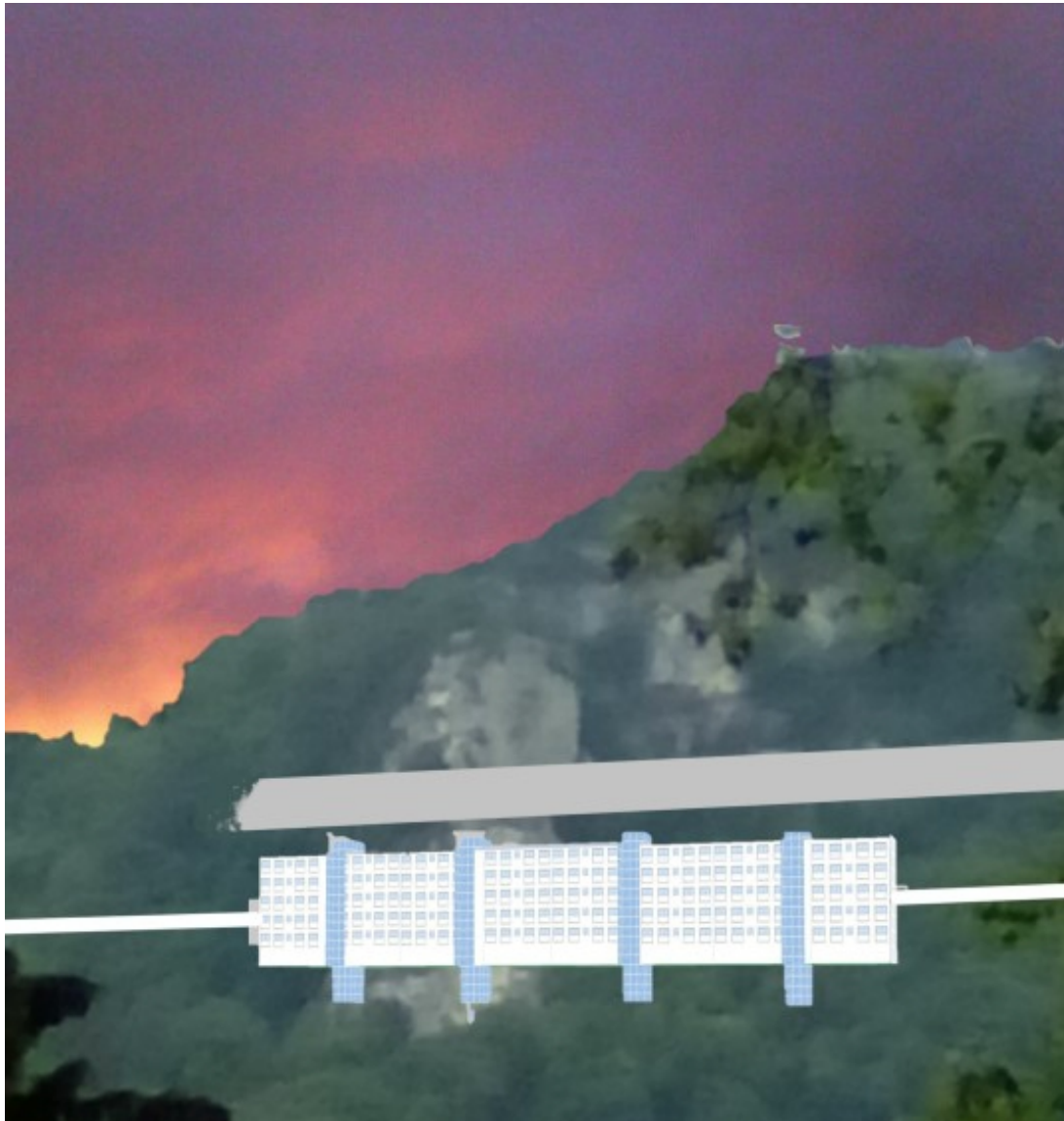


137 a route de Nothinghil : SIXTUPLES (6 X 3 appartements-garages sous terrains)  
SUR UN TERRAIN OU COS AYANT CHANGEE APRES 35 ANS





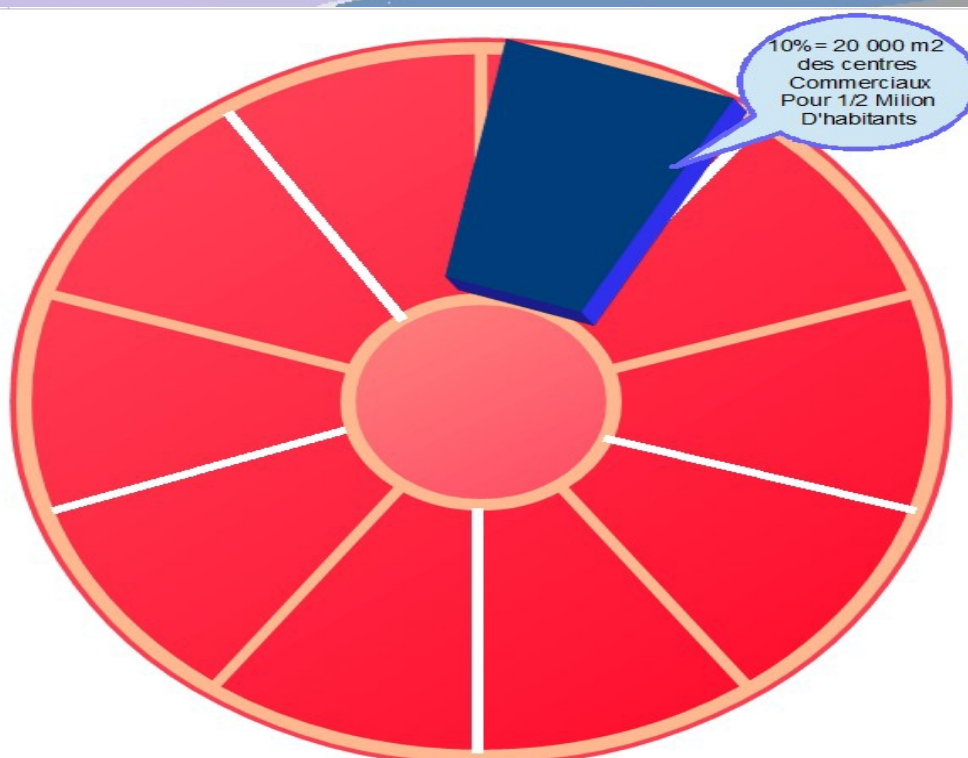
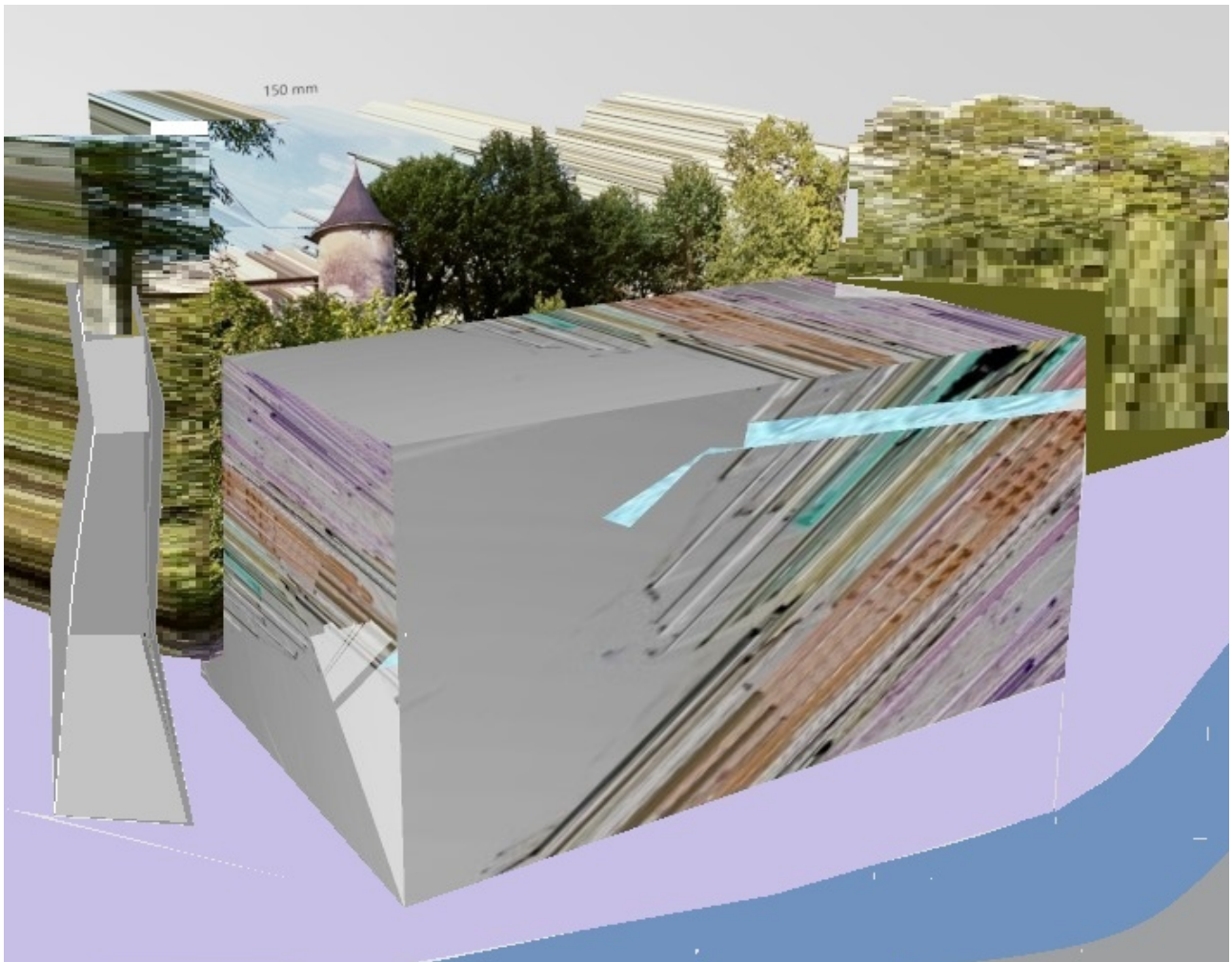
IL S'AGIT DE DEMOLIR LES BATIMENTS INSALUBRES DU BASSIN BELLEGARDIEN PRESQUE SANS SOLEIL PENDANT LA JOURNEE ET GROUPER LES APPARTEMENTS SUR LES MONTAGNES (manque de soleil provoque maladie d'alzhemeier, rachitisme, osteoporosis, peut provoquer la sclerose en plaques, la depression etc) avec cette facon de construire les logements y accompagnant la nouvelle





ligne de metro Bellegadre-Brion Montreal la Cluse, on peut retourner les 70% du terrain vers la nature : Loi ZAN

DIMINUER 90% DES CENTRES COMMERCIAUX AIN ISERE RHONE 2014





- AIN : NANTUA : MOUVEMENT DU TERRAIN APROUVEE SOUS LE LYCEE ACTUEL Proposition de son déplacement vers la Prefecture 2022

L'ILET ENTRE LA RUE DE ST. MICHEL ET DOCTEUR EMILE MERCIER : SUPPRIMER LES JARDINS INSALUBRES ET PRIVATIVES ET AMENAGER UN PARC PUBLIC

- • EN ROUGE : DEMOLITION DES BATIMENTS ET CONSTRUIRE NEUF RDC + 3 + atique (par exemple RDC et premiere etage : tertiaire ou bureaux, Etages : appartements)

- En bas : AIN : 2015 LAC DE NANTUA coté MONTREAL LA CLUSE DEMOLITION D'EXISTANT ET



CONSTRUIRE UNE BARRE DE 6 ETAGES : RDC et la premiere étage SERVICES

- en bas : TERTIAIRE ET BUREAUX, deuxieme au sixieme etage appartements. Arcades.

Sur le toit et façade sud les panneaux photovoltaïques





**proposition urbanistique :**  
**préservation du lac classée la**  
**Route de Cluse devient piétonne**

Rue du Port à Oyonnax devienne la régionale à  
 deux sens et à voie ferre au niveau I.

**LOI ZAN**



**à demolire**



ISERE - CONDRIEU: FEUILE ARTIFICIELLE EPFL QUI TRANSFORME L'AIR EN EAU 2023

