

CoBe

CoBe Architecture et Paysage
30 boulevard Saint-Jacques 75014 Paris
contact@cobe.fr
www.cobe.fr

COBe

Urbanisme
Paysage
Architecture
Exécution
Design



Paris

Quimperlé

Bordeaux

Marseille

Porto

Lisbonne

Valencia

Sommaire

1. L'agence

Présentation
et distinctions

2. Conception durable

Apporter une valeur
environnementale à tous les projets

3. Réhabiliter, Transformer, Restructurer

Réinterpréter tout en respectant
les qualités originelles de l'existant

4. Construire la ville sur la ville

La ville doit se reconstruire,
de l'échelle du territoire à l'échelle de l'humain

5. Le lien par le vivant

Lier les espaces, les échelles
et apporter de la vie aux projets

6. Pour des espaces de qualité

Concevoir des lieux de vie
toujours plus qualitatifs

7. Le lien par la matière

La qualité d'exécution à toutes les échelles
est la clé d'un projet réussi

8. Références

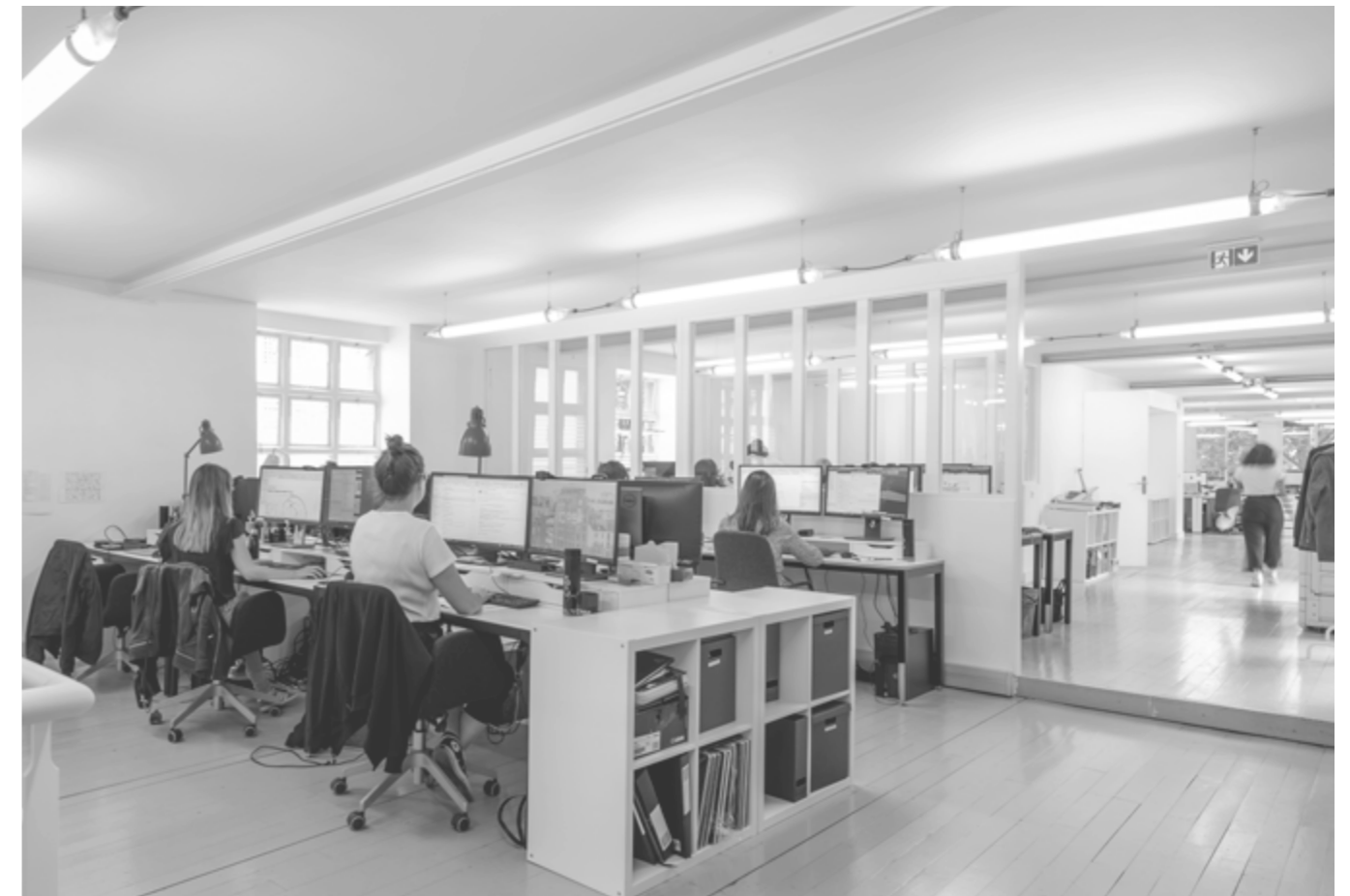
Architecture, urbanisme,
paysage, chantier, design

L'Agence

L'agence CoBe regroupe les métiers de l'architecture, de l'urbanisme, du paysage, de la conduite de chantier et du design. Elle intègre dans les créations qu'elle dessine la capacité à corriger les ruptures, à créer des liens nouveaux, à regarder l'avenir par le biais de ses compétences croisées, avec bienveillance et confiance.

Fondée en 2002 par les architectes et urbanistes Alexandre Jonvel, Raphaël Denis et Martin Lemerre, CoBe s'est étoffé d'un associé paysagiste, Luc Monéger en 2010 et d'un directeur technique associé, Fabrice Taillandier en 2017. Depuis 2021 l'agence élargit encore un peu plus son champ d'actions en célébrant l'ouverture de son pôle design, et continue son expansion en dans l'Ouest et le Sud-Est de la France, ainsi qu'en Espagne.

Concevoir la ville consiste à libérer de l'espace, à optimiser son utilisation, à recycler, à réutiliser. Cette vision, nous l'insérons à chaque projet, dès les premières idées, dès les premières esquisses. Notre vision pense le lien, envisage le paysage dans le paysage, la ville dans la ville.



À Paris, Bordeaux, Marseille, Quimperlé, Porto, Lisbonne, Valencia,

CoBe s'engage avec autant de territoires qui environnent ces villes, qui revendiquent tous une histoire, une culture singulière, une tonalité paysagère, une pratique de l'architecture et de la construction, une façon de vivre de ses habitants.

CoBe s'enrichit du contexte de ses projets, partage ses expériences pour enrichir sa pratique. L'agence construit sa méthodologie de travail avec ses partenaires, ses commanditaires sous cet angle, celui de la responsabilité, de l'écoute, de la co-construction.

C'est tout cela qui constitue le sens de l'engagement des 130 collaborateurs qui composent les équipes pluridisciplinaires de CoBe. Équilibrer, créer, protéger, enrichir, projeter les liens, par la création d'espaces du commun, plus cohérents, plus créatifs, plus justes.



CoBe Bordeaux



CoBe Porto

Distinctions

Défis Urbains Prix de la Ville Inclusive

Rue de Ridder - lauréat

Architecture Masterprize

Rue de Ridder - Catégories «renovation» et «social housing» - Lauréat

Pyramides d'Or et d'Argent

Toulouse Novadiem - Catégorie Conduite Responsable des Opérations - Lauréat

Architizer A+ Awards

Rue de Ridder - Catégorie Architecture + For Good - Finaliste

Prix AMO Habitat Architecture Environnement

Paluel - Mention spéciale du jury

Inventons la Métropole du Grand Paris - Lauréat sur 3 sites

Bondy - Vaucresson - Sceaux - Lauréat

Annuel AMC 2019-2021-2022

Bagneux Sanofi, Rue de Ridder, Toulouse Empalot - Les 100 bâtiments de l'année

Prix PRAD'A Nouvelle Aquitaine

Blanquefort Roseraie - Mention L

Distinctions

Dezeen Awards

Pôle Laherrère - Catégories «mixed use» - Finaliste

Rethinking The Future Awards

Village des Athlètes - Catégorie "Housing over 5 floors" - Winner

Dezeen Awards

L'Île-Saint-Denis éco-quartier Fluvial - Finaliste

Les 100 qui font la ville

2021 - Magazine Traits Urbains

Prix International de la Transformation de Bureaux en Logements

Rue de Ridder - Finaliste

ArchiDesignClub Awards

Paluel - Catégorie lotissements et petits collectifs et Prix spécial du jury - Lauréat

Pyramide d'Argent

Cergy - Option GRDF - Lauréat

Prix National de la Construction en Bois

Paluel - Catégorie Logements collectifs - 1er Prix

Les Prix de l'Aménagement Urbain

Paluel - Mention - Catégorie territoires ruraux



Conception Durable

Apporter une valeur environnementale
à tous les projets



Village des Athlètes

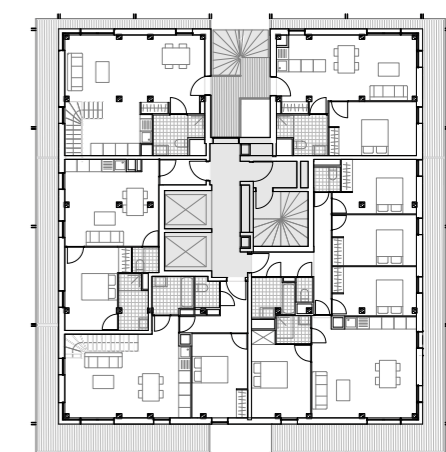
Secteur E - Paris 2024

Saint-Ouen-Sur-Seine (93)

Mixité
Réversibilité
Coordination
Bois

À la charnière entre le futur Hub Pleyel et le tissu du Vieux Saint-Ouen, le secteur E coordonné par CoBe et KOZ incarne la partie la plus domestique du Village des athlètes. Il accueillera à terme plus de 520 logements en accession libre, logement social et locatifs, un immeuble de bureaux, une crèche, des commerces et locaux d'activité. Le rôle de CoBe a consisté à coordonner les sept projets architecturaux du lot E, en articulation avec le projet de paysage. Définir et spatialiser la programmation, en adéquation avec le territoire et les usages des habitants, actuels et futurs, afin d'affirmer l'ancrage territorial du futur quartier. Qualifier les deux macro-lots (le Belvédère et les Villas), définir leur identité architecturale, travailler sur un « air de famille » commun à l'ensemble des bâtiments, notamment à travers la matérialité et l'écriture architecturale.

Les trois bâtiments du lot E2B pensés par CoBe élancent leurs silhouettes généreuses dans le ciel audonien à l'angle du futur mail Finot et de la place Ampère. L'opération emploie un système constructif préfabriqué « poteaux-poutres » en bois d'origine française et en béton bas carbone. Ce système tramé facilite tant les reconfigurations spatiales que les changements d'usage notamment pour le passage de la phase « village des athlètes » à la phase « Héritage » à la suite des jeux.



Plan d'étage courant

Maîtrise d'ouvrage Nexity, Eiffage, Groupama, CDC Habitat

Maîtrise d'œuvre Coordinateurs : CoBe, Koz, Atelier Georges
Architectes : Lambert-Lenack, Soa, Dream, Barrault-Pressacco

Programme Lot E : 527 logements, bureaux, commerces et services (dont crèche, restauration, artisanat, Fab lab, terrain de basket)
Lot E2B : 97 logements et 6 espaces communs, 7 commerces

Missions Coordination architecturale du lot E (55 768m²)
Architecte du lot E2B

Surface 55 768 m² (lot E)
8 880 m² (lot E2B)

Certifications E+C- niveau E3C2, BBCA Niveau Excellence, NF Habitat, Biodiversity



Pôle Laherrère

Mixité
Bois

Résidence jeunes, bureaux, commerces,
équipements à Pau (64) Place Laherrère

Sur la place Laherrère à Pau, au cœur du quartier Saragosse en pleine mutation, les architectes, urbanistes, paysagistes, designers et maîtres d'œuvre d'exécution de CoBe, en cotraitance avec l'agence WEEK, font sortir de terre deux bâtiments de 11 210m² d'un programme ambitieux porté par Pau Béarn Habitat.

A la fois lieu de vie, de travail, de formation et de développement économique, le pôle Laherrère contribue au développement du quartier Saragosse en créant une importante offre de logements pour étudiants et jeunes travailleurs, des plateaux de bureaux et espaces de formation, locaux artisanaux, ainsi que des commerces et services de proximité.



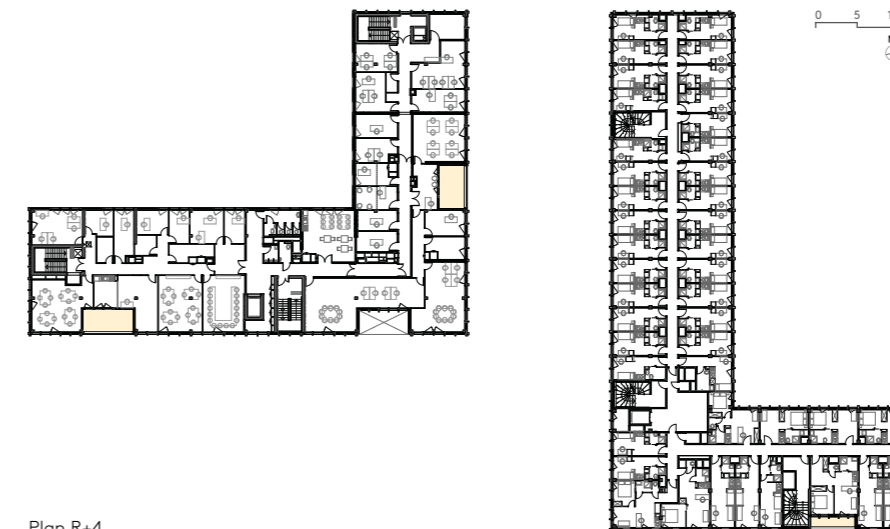


Réparti sur deux bâtiments, le projet arbore une matérialité mixte faite de bois, de béton et de verre, et s'inscrit dans une démarche globale de développement durable exigeante alliant conception bioclimatique, matériaux biosourcés, et performance énergétique.

Sur les deux niveaux de rez-de-chaussée leur structure s'élance dans d'élégantes proportions en arborant des arches en béton brut bas carbone coulées sur place.

Certaines arches s'élèvent parfois sur deux niveaux et s'inspirent du langage architectural historique local, tout en structurant la nouvelle place et en favorisant la réactivation de la vie de quartier.

Sur les cinq étages supplémentaires qui composent les deux bâtiments, l'expression devient plus légère en arborant des façades à ossature bois avec isolation en fibre de bois, menuiseries en bois et stores de couleur chaude, et révèle la programmation riche et variée du projet.



Plan R+4

Maîtrise d'ouvrage Pau Béarn Habitat

Maîtrise d'œuvre CoBe, WEEK

Missions Mission complète de maîtrise d'œuvre architecturale et espaces extérieurs

Programme 116 logements étudiants et 60 logements jeunes travailleurs, bureaux, espaces de formation, restaurant d'application, brasseries, locaux artisanaux, poste de police, boulangerie, salle polyvalente

Surface 11 206 m²

Coût 18 M€ HT

Certifications Niveaux E3C2 et E2C1

Livré 2023



Silo réversible, silo invisible

Logements et parkings à Bordeaux (33)
ZAC Bastide Niel

Le projet, composé de multiples programmes dont un parking silo, est unifié au travers d'une trame structurelle qui se développe sur tous les niveaux. En béton préfabriqué teinté (couleur beige garonne) sur les niveaux bas du bâtiment (parking et activités), elle s'affine au fil des niveaux.

A partir du R+5, au niveau des logements, cette ossature s'exprime par une structure légère en bois, supports de végétalisation et de protections solaires.

Parking silo
Logement
Mixité
Réversibilité

Îlot B127



Maîtrise d'ouvrage	Legendre Immobilier	Programme	Logements collectifs, résidence sénior, parkings silo de 440 places et activités en rez-de-chaussée	Surface	3 537 m ² SDP
Maîtrise d'œuvre	Lot B036 : CoBe Lot B127 : MVRDV, CoBe, Fabre de Marien	Missions	Maîtrise d'œuvre architecturale	Certifications	NF Habitat HQE, E+C- niveau E2C2, Label Frugal Bordelais, HS2 (logements inclusifs et évolutifs seniors)

Superposition durable

Tour
Logement
Bois

Bordeaux (33) ZAC St-Jean Belcier
Secteur Armagnac Sud

Le projet se structure autour d'un socle variant de RDC à R+3, creusé de patios connectés à l'espace public environnant, et surmonté de quatre « émergences » distinctes. Les deux tours sont composées d'une structure mixte bois-béton, d'une maille métallique extérieure et de murs à ossature bois.

L'ensemble, par un travail fin de recherche sur les qualités d'habiter et les usages qu'offrent ces lieux de vie, propose un ensemble de logements traversants et multi-orientés dans lequel chacun profite d'au moins deux orientations, de séjours sans vis-à-vis, d'espaces extérieurs généreux offrant des vues multiples vers le grand paysage et le jardin situé en cœur d'îlot.



Plan R+2



Maîtrise d'ouvrage	Bouygues Immobilier	Programme	86 logements collectifs et commerces en rez-de-chaussée	Surface	6 553 m ² SDP
Maîtrise d'œuvre	CoBe, Let'sGrow	Missions	Mission complète de maîtrise d'œuvre architecturale	Coût	12,4 M€ HT
				Certifications	NF HQE 9 étoiles, Label biosourcé niveau 3

Docks Lot R10AB

Saint-Ouen-sur-Seine (93)

Logement étudiant
Brique
Réemploi

Situé sur le lot R10 de la ZAC des Docks à Saint-Ouen, le projet est divisé en deux copropriétés A et B respectivement attribuées aux agences CoBe et Hamonic & Masson.

Le projet ayant été initié par Hamonic & Masson, CoBe s'est inscrit dans la continuité de la volumétrie et des façades dessinées par nos confrères : angles en courbe et terrasse gradinées disposées en biais guident la morphologie du bâtiment A abritant une résidence étudiante.

Afin de garantir un confort optimal pour les résidents, un balcon a été créé pour chaque chambre étudiante. Ces balcons sont disposés au nu du plancher de chaque étage afin de constituer une véritable extension de l'espace.



Les résidents ont également accès à une large terrasse située au 7^{ème} étage du bâtiment, orientée vers le parc des Docks, et accueillant 50% des espaces communs de la résidence. La seconde moitié des espaces communs se trouve au rez-de-chaussée et offre un accès direct au jardin en cœur d'îlot.

Afin d'atteindre les objectifs de la RE2020, la masse de béton a été réduite au minimum en remplaçant le système constructif classique de voiles béton par un système poteau-dalle. Le revêtement des façades sera quant à lui constitué à 100% de briques de réemploi majoritairement issues de la démolition de bâtiments industriels présents sur le site.

Maîtrise d'ouvrage	Réalités	Programme	Construction de 167 chambres étudiantes, 330 m ² d'espaces communs, parking en sous-sol	Surface	4 270 m ² SDP
Maîtrise d'œuvre	Hamonic & Masson, CoBe, Vé Paysage	Missions	Mission complète de maîtrise d'œuvre architecturale	Coût	9,4M€ HT
				Certifications	RE2020 seuil 2025

Usine de production d'eau potable

Villejean (35)

L'usine de production d'eau potable de Villejean est la plus importante de Bretagne. À elle seule, elle produit 80 000 m³ d'eau potable par jour, de quoi remplir 32 piscines olympiques. L'eau qui sort d'ici alimente des centaines de milliers d'habitants, sans oublier les nombreuses entreprises notamment agroalimentaires pour lesquelles l'approvisionnement en eau est vital. De ce fait l'usine est un site classé sensible et régi par de nombreuses mesures de sécurité.

La restructuration de l'usine a notamment consisté à moderniser les installations existantes dans un but d'améliorer la qualité de l'eau, de construire de nouveaux bâtiments visant à accueillir de nouvelles fonctions, et de construire une nouvelle couverture à l'un des bassins existants sans s'appuyer sur sa structure d'origine.



Equipement
Environnement
Restructuration
Eau



Maîtrise d'ouvrage	Ville de Rennes	Programme	Restructuration d'une usine de production d'eau potable	Coût	28 M€ HT
Maîtrise d'œuvre	CoMPERE (Groupe CoBe), Cabinet Bourgois (groupe Merlin)	Missions	Maîtrise d'œuvre architecturale	Livré en	2016



Réhabiliter, Transformer, Restructurer

Réinterpréter tout en respectant
les qualités originelles de l'existant

Du bureau au logement

Résidence sociale à Paris 14^{ème} - Rue de Ridder

Transformation
Surélévation
Brique

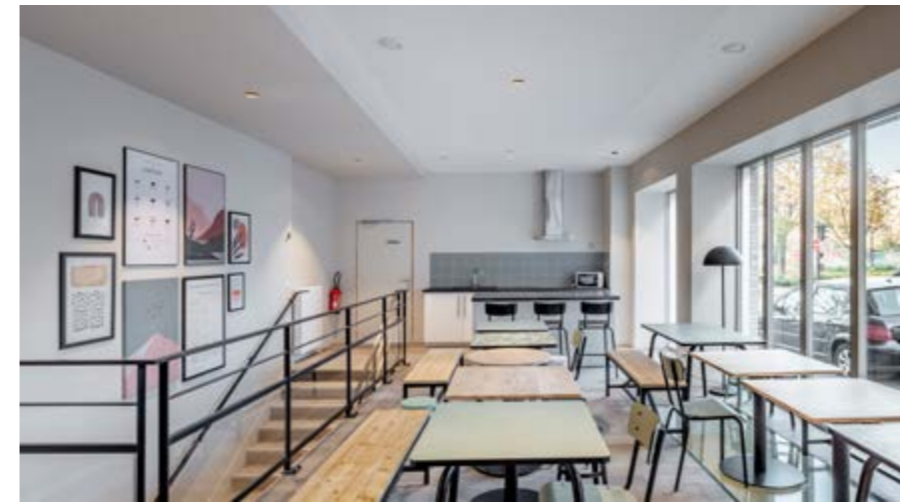
Le projet à l'angle des rues de Ridder et Vercingétorix consiste en la restructuration et surélévation de 3 niveaux d'un immeuble exigu, à usages mixtes à vocation tertiaire, en une résidence de 37 logements, premier immeuble géré à Paris par le Samu Social.

Afin de toucher le moins possible à la structure existante et la surface de plancher, il a été choisi de créer une façade rapportée permettant d'assurer une isolation par l'extérieur. Le choix d'une façade minérale en brique grise a été suivi afin de conférer une solidité visuelle au bâtiment et de s'insérer à nouveau dans son environnement. Afin de respecter les prospectes, et d'optimiser la finesse de la parcelle, le bâtiment a été surélevé de trois niveaux de logements supplémentaires qui s'élèvent en gradins au-dessus des six niveaux existants, libérant ainsi de grandes terrasses filantes autour des pièces de vie communes.



Bâtiment d'origine

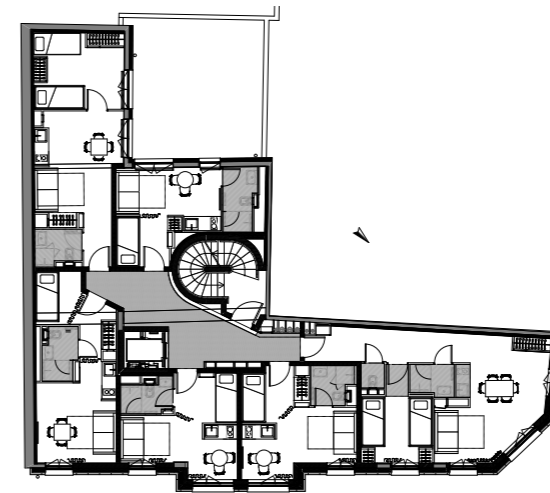




Le lieu est composé d'appartements privés et d'un appartement partagé destiné à de jeunes femmes (18-25 ans), associant ainsi pour la première fois deux types de public afin de créer une interaction positive en matière de vivre ensemble.

Loin de l'hébergement hôtelier et des centres d'hébergement pour familles collectifs, il s'agit de créer sur mesure, avec la technicité et les codes d'un projet immobilier contemporain, un véritable lieu de vie accessible aux familles les plus pauvres avec des standards de qualité élevés.

Les logements sont associés à des locaux communs et partagés : cuisine, réfectoire, bureaux, salons, espaces enfants, laverie. Un maximum de logements bénéficie d'un espace extérieur qu'il s'agisse d'une terrasse, d'un balcon ou d'un jardinet.



Plan R+2

Maîtrise d'ouvrage	Groupe Galia	Programme	Réhabilitation d'un immeuble tertiaire en centre d'hébergement de 37 logements et locaux d'activité. Projet de réhabilitation lourde avec surélévation du bâtiment de 3 niveaux	Surface	1 580 m ²
Maîtrise d'œuvre	CoBe			Coût	3,2 M€
	Mission complète de maîtrise d'œuvre architecturale				

Catalyseur urbain

Restructuration des Nouvelles Galeries Mont-de-Marsan (40)

Réhabilitation
Extension
Mixité
Cœur de Ville

Le projet Action Cœur de Ville prend place en plein cœur de Mont-de-Marsan sur l'îlot des « Nouvelles Galeries » et de leur ancien dépôt. Il développe un programme mixte composé de logements collectifs, hôtel, commerces, activités et bureaux.

Des rez-de-chaussée actifs sont implantés sur une grande partie du linéaire des îlots afin d'animer le parcours urbain.

Le projet permet également d'intégrer un îlot de fraîcheur dans le centre de Mont-de-Marsan. Ouvert au public la journée, le cœur d'îlot des Nouvelles Galeries proposera des espaces de détente largement plantés et une terrasse ombragée.



Maîtrise d'ouvrage	Altae, Bernadet, Clairienne, Ville Envie	Programme	Restructuration des Nouvelles Galeries et de leur dépôt (1400m ² de logements collectifs, 2600 m ² hôtel, 1100 m ² de commerces et activités, 2800 m ² de bureaux, répartis sur trois îlots)	Surface	7 900 m ²
Maîtrise d'œuvre	CoBe, Gastel Paysages			Coût	15 M€
Missions	Mission complète de maîtrise d'œuvre architecturale			Certifications	RE2020, E+C- niveau E2C1

Transformation du Tri Postal

Bordeaux (33) ZAC Saint-Jean Belcier

Le projet occupe une position centrale sur le périmètre de la ZAC Bordeaux Saint-Jean Belcier. Il s'implante sur des emprises foncières ferroviaires actuellement occupées par des infrastructures ferroviaires et par le centre de Tri Postal.

Le projet comprend la réhabilitation d'une partie du Tri Postal existant et une extension neuve imaginée à l'arrière et au-dessus du bâtiment existant. Le Tri Postal existant accueillera un local d'activité sur un niveau de RDC et deux niveaux d'étages. A RDC de l'extension neuve sont prévus trois commerces, des locaux techniques et le Hall d'accès aux logements.

Sur les étages, se déploient 40 logements locatifs sociaux, allant du T2 au T5. Des duplex sont développés sur les derniers niveaux. Un travail fin est réalisé sur la matérialité afin d'être en accord avec le Tri Postal existant et la ville ancienne de Bordeaux. Au R+5, une grande terrasse commune a été imaginée comportant des potagers et un verger.



Réhabilitation
Extension
Logement
Mixité



Maîtrise d'ouvrage	BNP Paribas Immobilier	Programme	Réhabilitation, surélévation et extension d'une partie du tri postal: 40 logements sociaux, locaux d'activités, commerces	Surface	4 861 m ²
Maîtrise d'œuvre	CoBe			Coût	5,4 M€
Missions	Maîtrise d'œuvre architecturale			Certifications	NF Habitat HQE 7 étoiles

Halles des Citernes Amédée St-Germain

Bordeaux (33) ZAC St-Jean Belcier

L'opération consiste à transformer un ancien atelier SNCF. Le bâtiment offre une façade en pierre de Bordeaux sur la voie principale, tandis que ses autres façades reflètent une architecture plus industrielle, avec ses larges ouvertures, ses pans de murs en briques, et sa structure apparente en acier de type Eiffel. Le bâtiment accueille une halle gourmande en rez-de-chaussée, et des plateaux de bureaux et coworking aux étages.

De l'autre côté de la place des Citernes, un nouveau bâtiment de bureaux est construit, reprenant les codes des halles existantes présentes sur le site, et contenant deux plateaux de bureaux à l'étage, des locaux communs, et des commerces en rez-de-chaussée. Le bâtiment accueille notamment les nouveaux locaux de CoBe Bordeaux.



Réhabilitation
Bureaux
Commerces



Maîtrise d'ouvrage	Ville Envie	Programme	Réhabilitation d'une halle: commerces de bouche et restaurants (RDC)	Surface	800m ² + 911m ²
Maîtrise d'œuvre	CoBe			Coût	2,5 M€
Missions	Mission complète de maîtrise d'œuvre architecturale		Co-working et salle de conférence (étage)		

Reconversion tertiaire

Nantes (44) Bas de Chantenay

Réhabilitation
Extension
Bureaux
Bois

Situé dans le quartier de Bas Chantenay, sur un terrain longeant directement la Loire, le projet porte sur la construction de 5000 m² de bureaux. Il comprend un bâtiment neuf de cinq étages en structure poteaux-poutres et façades à ossature bois, ainsi que la réhabilitation d'un bâtiment industriel de 3 étages. Nous avons conçu un bâtiment adapté à ses usages et fonctions, privilégiant une géométrie simple avec des dispositifs sobres complétés par une matérialité chaleureuse et accueillante.

Deux entités complémentaires sont ainsi créées. Un premier bâtiment issu d'un urbanisme diffus du milieu du siècle dernier, réhabiliter, préserver et équiper pour accueillir des espaces de travail singuliers avec une toiture en sheds comme un écho à l'imaginaire industriel du quartier du Bas-Chatenay. Un second bâtiment, neuf, qui se détache du sol grâce à une structure béton sur les trois premiers niveaux et disposant d'un attique en transparence en belvédère sur les paysages de la Loire. Le paysage accompagne ainsi les cheminements dans le projet, du sol jusqu'en toiture partagée.



Plan R+3

Maîtrise d'ouvrage	Bâti Nantes	Programme	Construction de 5000 m ² de bureaux dont 900m ² de réhabilitation	Surface	5 000 m ²
Maîtrise d'œuvre	CoBe, Laetitia Poirier Paysage	Missions	Mission complète de maîtrise d'œuvre architecturale	Coût	8 M€
				Certifications	Bâtiments Tertiaires HQE

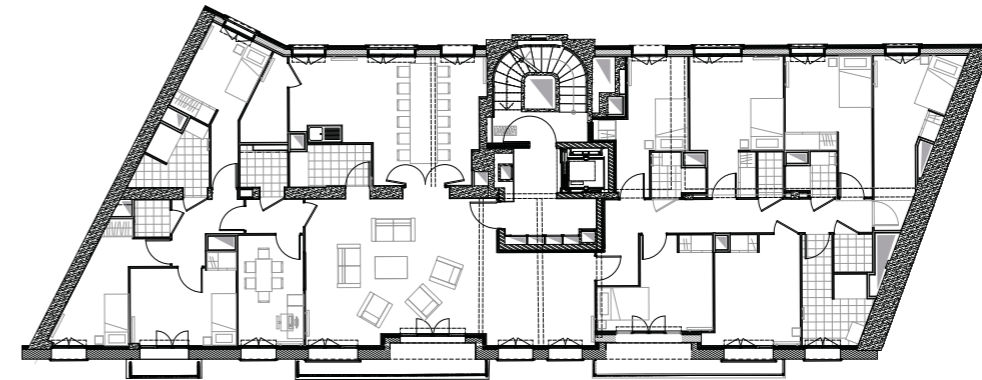
Transformation

Paris XV^{ème} - rue des Frères Morane

Transformation
Logement
Bureau
Réemploi

Située aux 7-9 rue des Frères Morane, l'opération consiste à transformer cet ancien immeuble de bureaux, acquis par la Foncière de Transformation Immobilière en 2021, en un bâtiment de 29 logements sociaux dont 12 dédiés à l'association L'Arche à Paris, avec bureaux en rez-de-chaussée. L'ensemble du programme est lié par un nouveau jardin en cœur d'îlot, adapté aux personnes à mobilité réduite.

Côté matériaux, la façade en pierre de taille sur rue est intégralement conservée et une démarche de réemploi a été mise en place afin de valoriser au maximum l'existant.



Plan R+4

Maîtrise d'ouvrage	Seqens	Programme	Réhabilitation d'un immeuble de bureaux en 29 logements sociaux et bureaux en rez-de-chaussée, jardin en cœur d'îlot	Surface	2 041 m ² SHAB
Maîtrise d'œuvre	CoBe	Missions	Mission complète de maîtrise d'œuvre architecture et espaces extérieurs	Coût	4,6 M€ HT
				Certifications	NF Habitat HQE, Label Plan Climat Ville de Paris

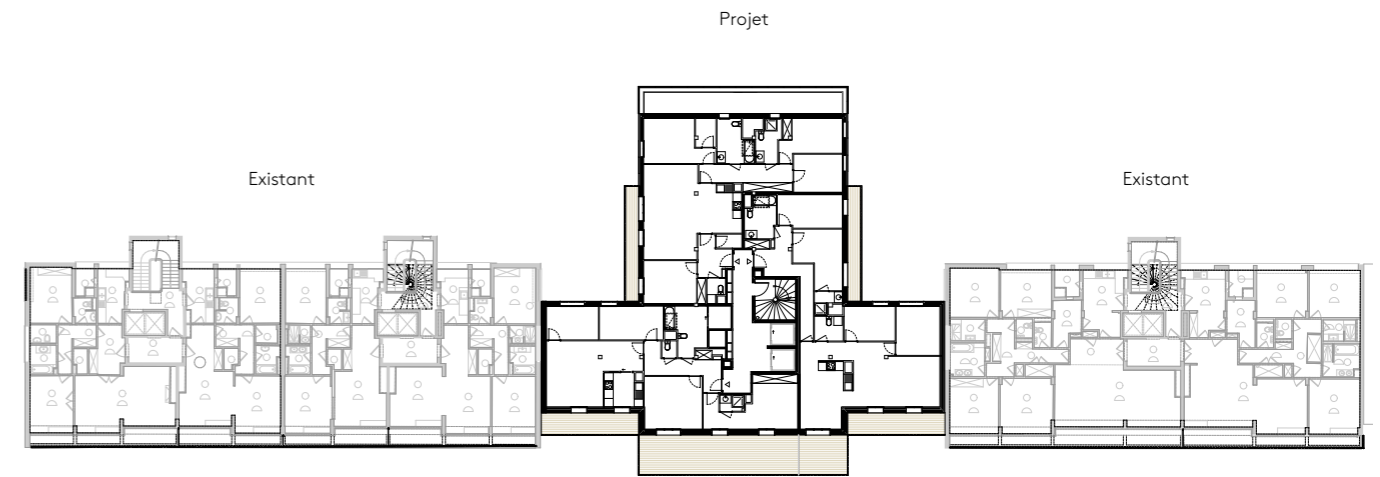
Immeuble Neuilléen

Logements et résidence seniors
Neuilly-sur-Seine (92)

Logement
Pierre
Réhabilitation
Surélévation

L'écriture architecturale du projet est avant tout pensée dans le respect de l'architecture locale. En effet nous souhaitons prolonger toutes les qualités architecturales de la ville de Neuilly. Nous souhaitons offrir aux différents logements des espaces extérieurs généreux et positionner les ouvertures afin d'orienter les vues majoritairement sur le jardin.

Il nous a paru évident que l'architecture devait être sobre, élégante tout en réinterprétant les codes de l'architecture existante. Nous avons dessiné des façades dans une matérialité lumineuse, aux couleurs douces, alliées à la présence du bois et de la pierre pour intégrer au mieux les bâtiments dans leur environnement. Les matériaux choisis sont à la fois simples et durables.



Plan R+6



Les bâtiments forment un ensemble architectural dont le caractère homogène est souligné par l'unité du traitement des façades, par la sobriété des matériaux employés et par la régularité de ses ouvertures vitrées.

Cette écriture architecturale sobre permet d'assurer une maîtrise des coûts, des performances énergétiques et met l'accent sur la matérialité, les spécificités constructives, organisationnelles du projet et la mise en valeur du site.

Maîtrise d'ouvrage Linkcity

Maîtrise d'œuvre CoBe

Programme Logements collectifs privés, sociaux et résidence co-living seniors

Missions Mission complète de maîtrise d'œuvre architecturale

Surface 4300 m²

Coût 13 M€ HT

Certifications RE 2020, NF Habitat HQE

Réhabilitation mixte

Transformation de la Maison des Compagnons à Pantin (93)

Le programme porte une grande ambition sociale. Le centre est un pôle d'excellence pour la formation d'ouvriers spécialisés dans le traitement de matières souples qui pourront être employées dans les ateliers des grandes entreprises du luxe dont certaines, sont implantées depuis de nombreuses années sur le territoire de Pantin.

La multiplicité des fonctions «dormir», «se nourrir», «étudier», «travailler», dans une même enveloppe déjà existante a été pour nous un grand défi. Le projet a pour objectif de changer radicalement l'image du bâtiment existant en lui donnant un statut d'édifice d'intérêt public remarquable dans ce secteur industriel de la ville.



Réhabilitation
Logement étudiant
Équipement



A ce titre, le programme rentre dans la catégorie des CINASPIC (constructions et installations nécessaires aux services publics ou d'intérêts collectifs). Cette orientation, conforme au règlement d'urbanisme, a permis l'intégration de la partie hébergement de ce programme dans une zone urbaine dédiée exclusivement à l'activité ; ce qui, à l'heure où les débats s'engagent sur la reconversion des bureaux en logements, ouvre certaines perspectives.

Maîtrise d'ouvrage Résidences Sociales de France, Les Compagnons du Devoir

Maîtrise d'œuvre CoBe, Brézillon (entreprise générale)

Programme Pôle Hébergement - 106, chambres (2 700 m²), Pôle Formation - 2 ateliers, 11 salles de cours (2 400 m²), Pôle Restauration (425 m²), Galerie Workshop (250 m²)

Missions Mission complète de conception-réalisation (réhabilitation)

Coût 7,6 M€ HT

Livré en 2017

Certifications Rénovation énergétique, Certification Cerqual Patrimoine, Habitat & Environnement, Mention BBC Effinergie Rénovation

Collège de la Villemarqué

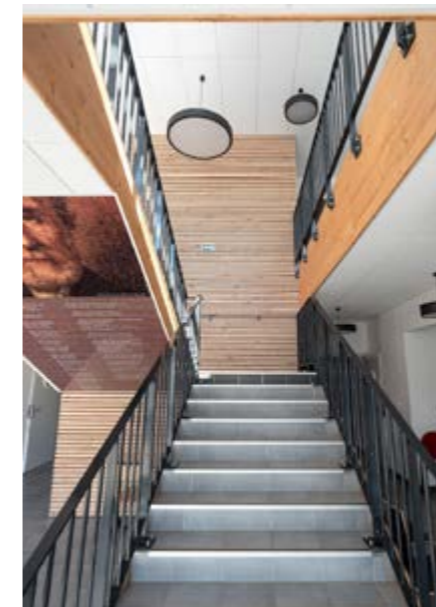
Quimperlé (29)

Le collège de la Villemarqué abrite 26 classes pour environ 650 élèves. Sa restructuration vise principalement à réorganiser les espaces de vie de l'établissement, augmenter sa capacité d'accueil : locaux administratifs centraux avec vue sur cour, cage d'escalier lumineuse, nouveau centre de documentation et d'information, salle informatique, salles de classe, self agrandi à 270 places et revisité pour une meilleure circulation des élèves et une acoustique améliorée...

Afin de casser son image trop rigoureuse, nous avons décidé de lui offrir une nouvelle façade plus accueillante, et réfléchir sur la cour notamment en y installant un chapiteau.



Équipement
Scolaire
Public



Maîtrise d'ouvrage	Conseil Départemental du Finistère	Programme	Extension et restructuration du collège de la Villemarqué à Quimperlé	Surface	2175 m ²
Maîtrise d'œuvre	CoMPERE (Groupe CoBe)	Missions	Mission complète de maîtrise d'œuvre architecturale	Coût	2,9 M€ HT
				Livré en	2016

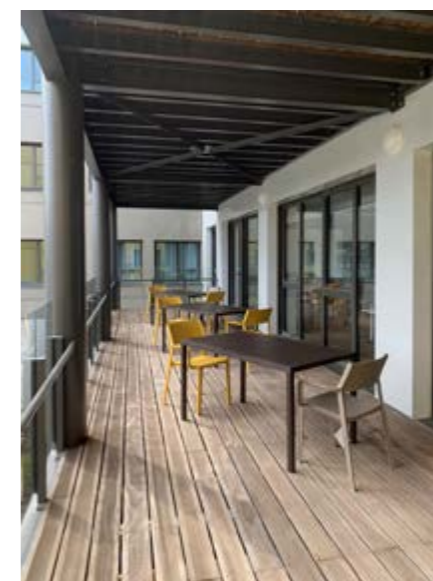
Centre hospitalier

Josselin (56)

Équipement
Restructuration
Santé

La restructuration de l'hôpital de Josselin consiste en la démolition et reconstruction de la partie vétuste de l'établissement, ainsi que la réhabilitation et l'extension de certains bâtiments, notamment avec l'ajout d'espaces extérieurs rapportés, le tout afin de répondre aux nouvelles réalités démographiques de la région.

Un tiers-lieu est créé au rez-de-chaussée visant à accueillir activité, animations culturelles, expositions ou encore concerts à destination des habitants de Josselin.



Maîtrise d'ouvrage Centre Hospitalier pays de Ploërmel

Maîtrise d'œuvre CoMPERE (Groupe CoBe), Francis Boyer

Programme Restructuration de l'hôpital de Josselin - 218 lits

Missions Mission complète de maîtrise d'œuvre architecturale, BIM manager

Surface 11 673 m²

Coût 19,8 M€ HT

Livré en 2023

An aerial, grayscale photograph of a densely populated urban area. The foreground features a large stadium with a prominent roof structure. Beyond the stadium, a multi-lane highway and several railway tracks run horizontally across the frame. The rest of the image is filled with a dense grid of buildings, interspersed with green spaces and trees. The overall scene depicts a complex, multi-layered urban environment.

Construire la ville sur la ville

Reconstruire la ville sur elle-même,
de l'échelle du territoire à l'échelle de l'humain



Confluence

Urbanisme opérationnel à Lyon (69)

ZAC Confluence

Urbanisme
Reconversion
Coordination



L'action de CoBe est de s'inscrire dans la continuité du travail mené et de garantir que le développement durable ne reste pas un vœu pieu mais soit bel et bien le « fil vert » du projet, de la conception à la livraison, puis durant l'exploitation des bâtiments et des espaces extérieurs.

Il s'agit de croiser tous les aspects de son redéveloppement afin d'accomplir les objectifs de la ville durable et décarbonée : mutabilité, décroissement, inclusivité, mixité et frugalité énergétique.

L'accompagnement de la SPL s'organise sur trois thématiques et trois secteurs :
Le Sud et la Prairie avec des faisabilités et une réflexion programmatique ; les flots du secteur ZAC2 en accompagnement des opérateurs et leurs équipes de maîtrise d'œuvre ; et enfin une assistance à la maîtrise d'ouvrage sur le secteur du Centre d'Echange Lyon Perrache.

Maîtrise d'ouvrage	SPL Lyon Confluence	Programme	Mise en œuvre de la dernière phase du quartier Confluence	Surface	90 hectares
Maîtrise d'œuvre	CoBe	Missions	Mission d'urbaniste opérationnel en charge de la mise en œuvre de l'opération	Durée	2022 - 2030



Quartier fortifié

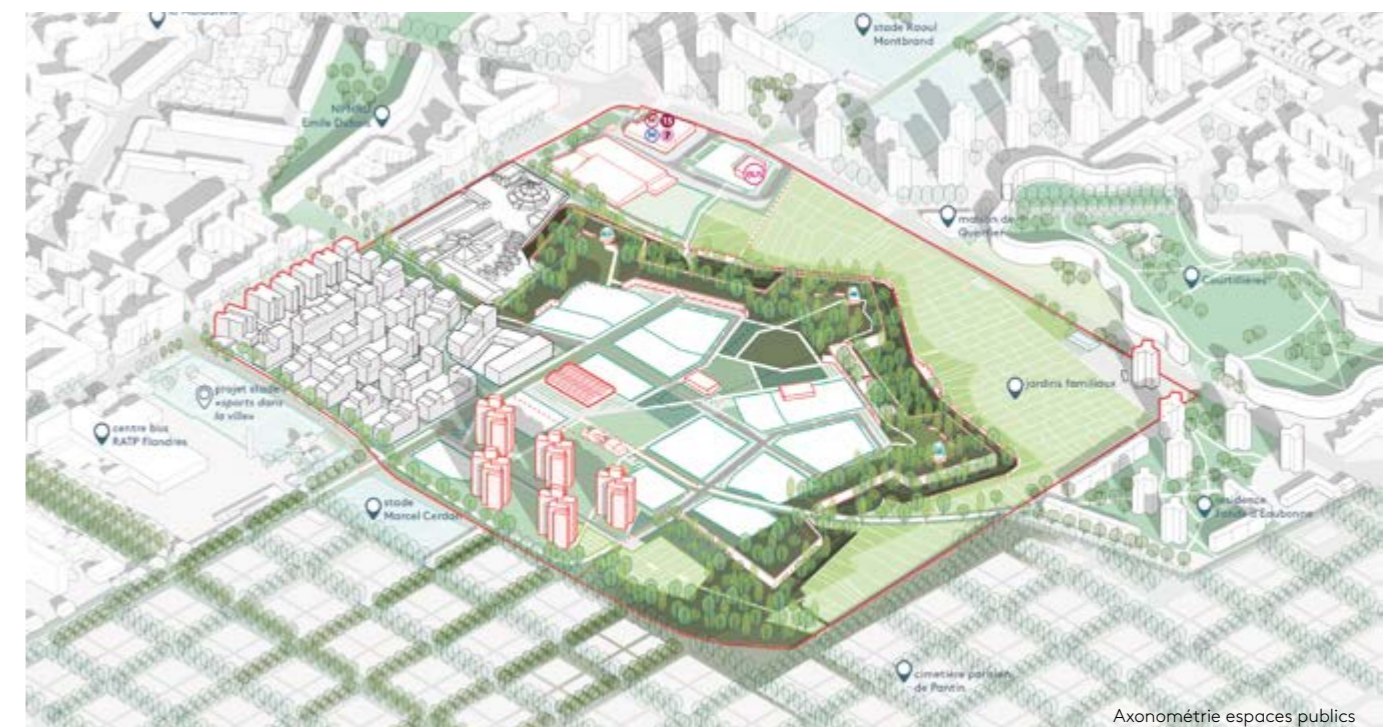
Reconversion urbaine du Fort d'Aubervilliers (93)

Urbanisme
Paysage
Patrimoine
Reconversion

Le Fort d'Aubervilliers est un lieu à la fois connu de tous les franciliens, mais également préservé et caché de part son historique de fort militaire. Aujourd'hui en friche malgré la présence de nombreux usagers et acteurs culturels, l'ambition de construire un quartier métropolitain est enclenchée notamment grâce à l'arrivée prochaine d'une nouvelle gare du Grand Paris Express (ligne 15 en 2023) en interface avec la ligne 7 existante, ainsi que la création du centre aquatique olympique (livraison avril 2024).

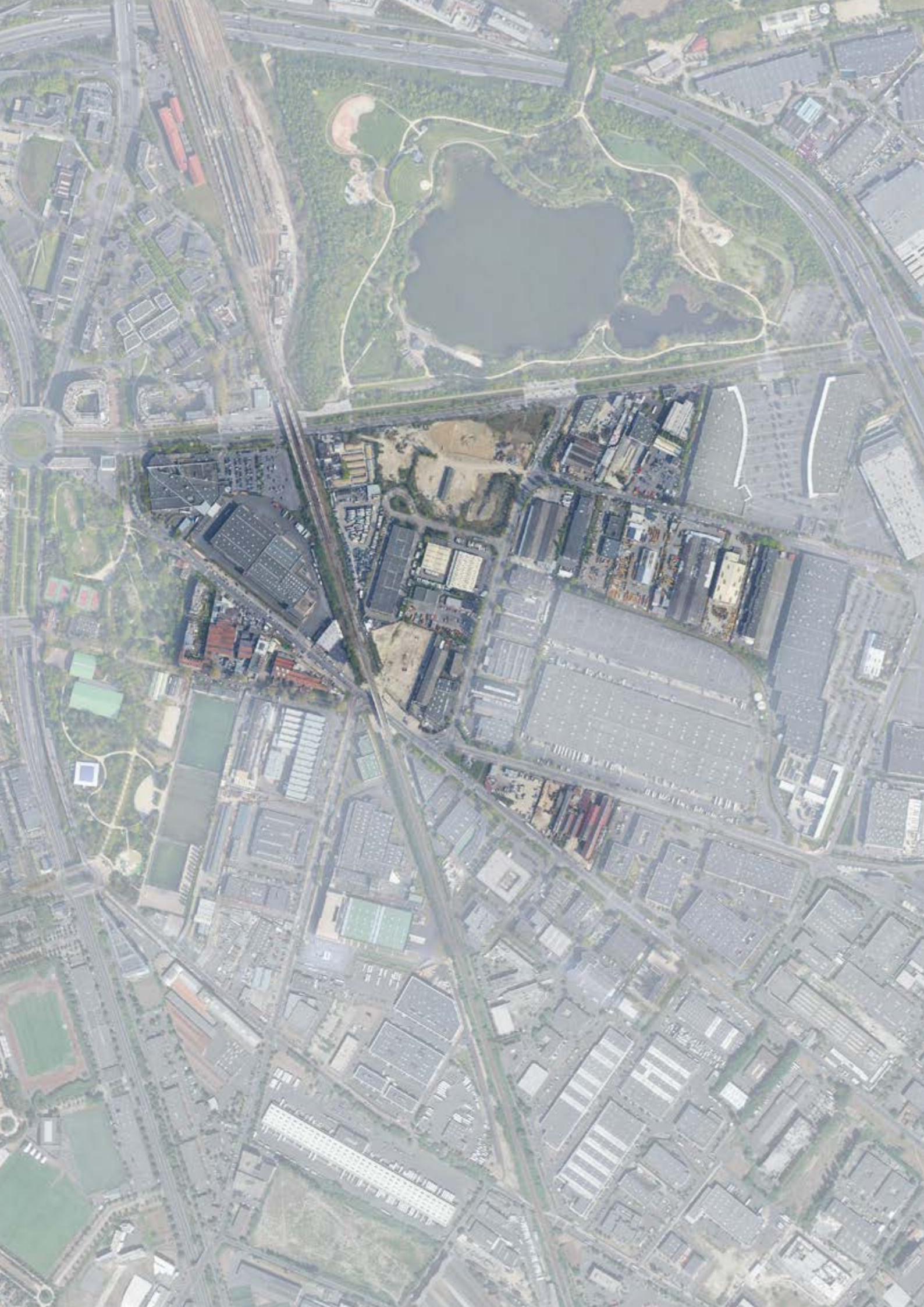
Dans la continuité de deux secteurs de la ZAC déjà en phases opérationnelles, le plan-guide validé en 2023 vient ancrer la continuité de ce projet urbain dans une démarche engagée de préservation et valorisation du patrimoine paysager, comme bâti militaire atypique, et d'une volonté de couture(s) avec son environnement immédiat comme lointain, via un maillage de mobilité douce amplifiée. Quartier apaisé avec une circulation motorisée réduite et un stationnement centralisé, le site veut conserver toutes ses priorités exceptionnelles qui en font un véritable poumon vert urbain et noyau de biodiversité à l'échelle territoriale.

La colonne vertébrale paysagère du projet via un réseau de parcs centraux, plus ou moins appropriables et permettant la gestion des eaux pluviales, viendra mettre en valeur le travail engagé de qualité résidentielle et de conception architecturale bioclimatique projetée.



Maîtrise d'ouvrage	Grand Paris Aménagement	Programme	Mission de maîtrise d'œuvre urbaine pour l'ensemble du site et maîtrise d'œuvre des espaces publics pour le secteur Cœur de Fort Programmation : 70 700m ² de logements, 13 000m ² d'activité tertiaire et universitaire, 1000 de commerces, 5800m ² d'équipement public	
Maîtrise d'œuvre	CoBe			
Dates	2022-2023 (plan guide)	Missions	Maîtrise d'œuvre urbaine, technique et environnementale, coordination et participation citoyenne	Surface 36 ha (5 secteurs) Coût 27 M€ HT (espaces publics)





Parcs en réseau

Reconversion urbaine à Gennevilliers (92)
ZAC Sud Chanteraines

Urbanisme
Paysage
Espaces publics
Parc



Axonométrie générale

D'un territoire servant à la ville mixte de demain, la ZAC Sud Chanteraines à Gennevilliers redéveloppe la ville sur une zone d'activité vieillissante, en lui offrant densité, mixité et intensité. L'objectif en termes de programmation consiste à renforcer l'offre de logements et le tissu économique, notamment en lien avec la proximité directe de la gare RER de Gennevilliers.

Le projet a pour spécificité de s'insérer dans une des boucles de la Seine. Son implantation dans le lit majeur du fleuve nécessite de répondre aux risques d'inondations et d'interroger la résilience de la ville par rapport à l'eau et de mettre en place un système de gestion alternative des eaux de pluie.

Maîtrise d'ouvrage	SEMAG 92	Programme	Reconversion de la zone d'activité de Chanteraines en quartier mixte de 1500 logements, 50 000m ² d'industrie, 25 000m ² de tertiaire, 10 000m ² de commerce-services, 7400m ² d'équipements publics et 6000m ² d'hébergement hôtelier	Surface	30 ha 8 ha (espaces publics) 313 000 m ² SDP
Maîtrise d'œuvre	CoBe	Missions	Maîtrise d'œuvre urbaine et maîtrise d'œuvre des espaces publics	Coût	26 M€ HT



Écoquartier Rouget-de-Lisle

Poissy (78)

Urbanisme
Paysage
Ecoquartier
Coordination
Concertation

Située sur d'anciens sites industriels, cette nouvelle unité urbaine accueillera 2000 logements, un EHPAD, des activités, des commerces et un groupe scolaire. Au cœur du projet, la réalisation d'un parc urbain de près de 2 ha contribuera au rayonnement de ce nouveau quartier.

Les habitants ont été impliqués dans la genèse du projet depuis plusieurs années à travers un large processus de concertation qui a fait ressortir les principaux enjeux pour les usagers du secteur.

Quatre grands axes de réflexion s'en constituent des invariants à préserver tout au long de la mise en œuvre opérationnelle : Créer un quartier connecté et apaisé, magnifier la nature en ville, favoriser la courtoisie urbaine, concevoir des logements de qualité



Plan guide



Depuis 2023, un second accord-cadre a été remporté par CoBe afin d'accompagner à nouveau la ville et l'aménageur sur les volets urbains et paysagers.

En 2024 plusieurs lots ont d'ores et déjà été attribués, et les espaces publics du quartiers sont en cours de livraison à l'image des aménagements paysagers de la rue Bongard ici en photos.

Maîtrise d'ouvrage Ville de Poissy, CITALLIOS
Maîtrise d'œuvre CoBe, ON Conception Lumière

Programme Parc et espaces publics : 10 ha
2 000 logements, bureaux, commerces, activités et équipement (Total : 140 000 m²)
Missions Maîtrise d'œuvre urbaine
Coordination urbaine et maîtrise d'œuvre des espaces publics

Surface 10 ha
Coût 10 M€ HT (espaces publics)
Certifications Ecoquartier étape 2, Biodiversity



De la dalle à la ville

Courbevoie (92) La Défense

Secteurs Diderot-Audran & Coupole Regnault

Urbanisme
Paysage
Espaces publics
Requalification



Le premier quartier d'affaires d'Europe que constitue La Défense est teinté de nombreux contrastes qui suscitent la fascination. Dans ce contexte singulier, notre intervention se décline autour de trois actions fondatrices :

Adapter le territoire aux dérèglements climatiques et accélérer la neutralité carbone du projet dans une démarche durable, écoresponsable et participative.

Redonner de la valeur aux sols et aux usages grâce à la végétalisation du secteur.

Intégrer en amont la chronotopie de la ville en lien avec le rythme de ses usagers, de ses saisons et de sa construction.

Maîtrise d'ouvrage Paris La Défense

Programme Projet urbain, espaces publics, équipements scolaires et sportifs, logements, activités

Maîtrise d'œuvre CoBe

Missions Maîtrise d'œuvre urbaine, programmation et Assistance à Maîtrise d'Ouvrage

Surface 28 ha



Créer un centre-ville

Projet urbain à La Courneuve (93)

Quartier de la mairie

Urbanisme
Paysage
Requalification
Concertation



Photo existant

Une enclave industrielle de 5 ha se libère entre la mairie de La Courneuve et la gare RER. L'acquisition des terrains de l'ancienne usine KDI par la SPL Plaine Commune Développement représente une opportunité majeure de renforcer l'identité du centre-ville et de tisser des liens dans la ville. Site pilote de la démarche de métabolisme urbain engagée par Plaine Commune, le réemploi des nombreux matériaux issus de la démolition sera un enjeu fort de l'opération.

La ZAC du Quartier de la Mairie accueillera à terme environ 1000 logements supplémentaires, un tiers-lieu culturel et un groupe scolaire. Un nouveau maillage d'espaces publics sera créé, notamment un large mail paysager et une nouvelle rue aux RDC animés. Ils assureront la liaison avec les quartiers environnants.



Maîtrise d'ouvrage SPL Plaine Commune Développement

Maîtrise d'œuvre CoBe

Programme 1000 logements, groupe scolaire 30 classes, crèche, commerces, activités, espaces publics (mail, square, rues...)

Missions Maîtrise d'œuvre urbaine et espaces publics, assistance à la concertation

Surface 6,5 ha



Îlots de fraîcheur

Projet urbain à Marseille (13) Îlot Smartseille 2

L'aménagement de l'îlot Smartseille 2, à deux pas du port de Marseille, consiste avant tout à tisser des liens avec les quartiers limitrophes, et à connecter les espaces publics existants aux futurs axes.

Une trame claire et appropriable est créée grâce à de nouveaux axes apaisés favorisant le confort d'usage des piétons. Trois lots se forment de ce découpage viarie, contenant des volumes maîtrisés de faible hauteur, et quelques émergences profitant de vues vers la Méditerranée. Des commerces viennent animer les rez-de-chaussée des espaces extérieurs créés.

La désimperméabilisation des sols et l'implantation de la végétation dans l'espace public garantissent des zones ombragées, et la présence végétale importante en cœurs de parcelles permet de lutter contre les îlots de chaleur, de stimuler la biodiversité, et d'implanter des systèmes d'agriculture urbaine.



Axonométrie urbaine

Maîtrise d'ouvrage	Glam (Engie - Eiffage Immobilier Sud-Est)	Programme	Logements collectifs (20 000 m ²), bureaux (20 000 m ²), MSA (3000 m ²), activités-commerces (1500 m ²), gymnase (2400 m ²)
Maîtrise d'œuvre	CoBe	Missions	Maîtrise d'œuvre urbaine
		Surface	37 000 m ²



Logistique urbaine

Reconversion urbaine à Saint-Ouen (93)

Quartier des Docks

Urbanisme
Requalification
Logistique



Au cœur de la ZAC des Docks à Saint-Ouen, CoBe accompagne Cromwell dans la mutation de son site logistique, afin de créer un nouveau quartier mixte tout en préservant une majorité d'activité logistique.

Le projet consiste à régénérer ce site à usage unique pour créer un nouveau quartier mixte pour la ville, accueillant des activités logistiques, des équipements, commerces, logements, ainsi qu'un square.

Le quartier se reconnecte au tissu viaire voisin, et des espaces de respiration sont créés afin de prolonger la trame verte généreuse du quartier des Docks.



Maîtrise d'ouvrage Cromwell

Maîtrise d'œuvre CoBe

Programme Construction d'un quartier d'environ 130 000 m² d'activités logistiques, 4000m² d'équipements et commerces, 50 000 de programmation mixtes, square de 5000m²

Missions Création d'un schéma directeur et maîtrise d'œuvre architecturale pour la mutation du site

Surface 10 ha



Estérel Nord

Restructuration d'un site logistique
Rungis (94)

Urbanisme
Restructuration
Équipement
Logistique



Le projet se situe au sein du parc Icade à Rungis. Il consiste en la construction de surélévations d'un bâtiment existant composé de locaux d'activités.

Il s'agit de rendre mixte ce bâtiment en ajoutant des logements tout en conservant dans les socles existants une partie de l'activité dans les différents niveaux et ajouter dans ces socles de nouveaux programmes tels que des commerces, des espaces de stationnements ainsi que de nouveaux locaux techniques nécessaires au bon fonctionnement de l'ensemble.



Maîtrise d'ouvrage ICADE

Maîtrise d'œuvre CoBe

Programme Requalification d'un site logistique en logements, coliving, activités, parkings, commerces et crèche

Surface 30 000 m² SDP

Missions Réalisation de schéma directeur urbain et maîtrise d'œuvre architecturale

Construire la ville sur la ville... et plus encore



Quartier de la Gare

Echirolles (38)

Maîtrise d'ouvrage : LinkCity

Maîtrise d'œuvre : CoBe, Athanor

Programme : Construction de 49 000m² de programmation mixte (bureaux, logements, hôtel, parking silo)

Missions : Étude urbaine opérationnelle, mission complète de maîtrise d'œuvre architecturale et espaces extérieurs sur plusieurs lots

Coût : 57M€ HT (lots CoBe), 800 000€ HT (espaces publics)

Projet en cours



Quai d'Ivry

Ivry-sur-Seine (94)

Maîtrise d'ouvrage : Carrefour Property, KKR

Maîtrise d'œuvre : CoBe, L35

Programme : Requalification urbaine du site du centre commerciale Quais d'Ivry

Missions : Maîtrise d'œuvre urbaine

Surface : 9 ha

Projet en cours



NPRU Centre-ville

Vitry-sur-Seine (94)

Maîtrise d'ouvrage : Ville de Vitry-sur-Seine

Maîtrise d'œuvre : CoBe

Programme : Renouvellement urbain du secteur Centre-Ville-Capra-Robespierre de Vitry-sur-Seine

Missions : Études urbaines et assistance à maîtrise d'ouvrage pour la mise en œuvre pré-opérationnelle du projet

Surface : 165 ha

Projet en cours



Sablassou Aube-Rouge

Calstenau-le-Lez (34)

Maîtrise d'ouvrage : SERM/SA3M

Maîtrise d'œuvre : CoBe, Studio CAP

Programme : Aménagement urbain des secteurs Sablassou et Aube Rouge, requalification d'une zone commerciale, et création d'un nouveau quartier autour d'un pôle d'échange, intégration d'une clinique neuve

Missions : Accord-cadre de maîtrise d'œuvre urbaine pour une durée de 15 ans

Coût : 800 000€ HT (espaces publics)

Surface : 33 ha

Projet en cours



Secteur Souys Nord ZAC Garonne Eiffel

Floirac (33)

Maîtrise d'ouvrage : Aquitanis, Clairsienne, EPA Bordeaux Euratlantique

Maîtrise d'œuvre : CoBe

Programme : Construction d'une résidence étudiante, logements en accession, logements sociaux, espaces de coworking et parking, commerces et restaurants en rez-de-chaussée. Requalification des espaces publics de la zone dont la Place du Général de Gaulle

Missions : Maîtrise d'œuvre urbaine, coordination urbaine

Surface : 4,1 ha

Projet en cours



Le lien par le vivant

Lier les espaces, les échelles et apporter
de la vie aux projets

Cœur de Ville

Espaces publics à Épinay-sous-Sénart (91)

Paysage
Espaces publics
Requalification
Coordination

Le projet vise à améliorer un site de centre-ville délaissé depuis de nombreuses années. Nous avons travaillé avec habitants et experts sur les déplacements afin de concevoir un projet intégrant la gestion des flux au sein du quartier, tout en redonnant sa place à la nature.

La nappe de parking originelle a été transformée en parvis piéton pouvant accueillir un marché forain. De longues marches en pierre de taille ont été créées, reliant le parvis à une grande esplanade. De grands emmarchements en sifflet accueillent une rampe permettant aux personnes à mobilité réduite d'accéder aux futurs activités et commerces prévus au rez-de-chaussée.

Un jardin évoquant la présence de l'Yerres a été imaginé en contre-bas de la route départementale. Il offre un espace de calme animé par quelques jeux et une fontaine intégrée dans les emmarchements.



Maîtrise d'ouvrage	CITALLIOS Ville d'Épinay-sous-Sénart	Programme	Requalification des espaces publics du centre-ville, y compris sur dalle.	Surface	2,5 ha
Maîtrise d'œuvre	CoBe, EPDC, IETI, ON	Missions	Mission complète de maîtrise d'œuvre des espaces publics et coordination urbaine. Suivi urbain et paysager de la mise en œuvre des projets de construction et d'aménagement.	Coût	7,2 M€ (global), 4,5 M€ (Phase 1)
Phase 1 livrée en 2020					

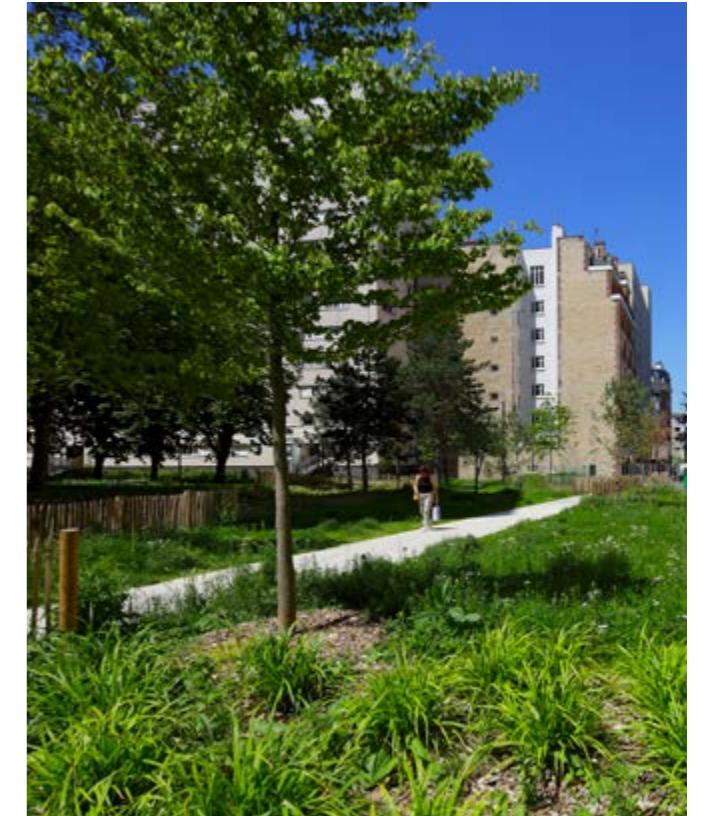
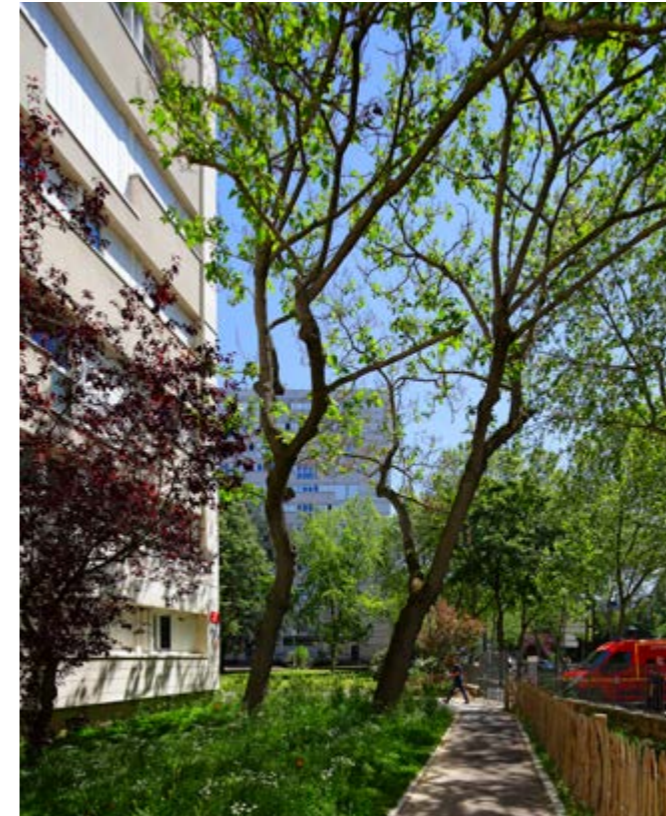
Renaissance paysagère

Résidentialisation à Paris 15^{ème}

Paysage
Requalification
Résidentialisation

Dans le 15^{ème} arrondissement de Paris, les paysagistes concepteurs de CoBe ont procédé à la requalification des espaces extérieurs des ensembles de logements Lefèvre-Périchaud-Brancion.

Objectifs de l'opération : réhabiliter au maximum l'existant, réduire la place de la voiture, améliorer le cadre de vie et l'accessibilité pour tous, créer des ambiances végétales diversifiées, utiliser des matériaux durables et de qualité.



Maîtrise d'ouvrage	PARIS HABITAT	Programme	Requalification des espaces extérieurs des ensembles de logements Lefèvre-Périchaud-Brancion à Paris 15 ^{ème}	Surface	5 ha
Maîtrise d'œuvre	CoBe, EUCLID, Agence ON			Coût	5,7 M€
		Missions	Mission complète de maîtrise d'œuvre des espaces extérieurs	Livré en 2021	

Les Pantinoises

Reconversion d'anciens terrains de sport

Pantin (93)

Urbanisme
Paysage
Espaces publics

Le projet des Pantinoises propose d'imaginer un nouveau modèle urbain dont la haute qualité, en lien avec son environnement, fédère le voisinage tout en fabriquant une nouvelle identité forte pour le quartier. Pour ce faire, le dimensionnement des îlots, des formes urbaines et des espaces publics ont été ici finement pesés et coconstruits avec tous les acteurs du projet. En résulte un lieu « à la bonne échelle » où chaque élément participe et conforte l'identité d'un quartier qui revendique « un certain air de famille ».

Le parti pris de notre projet repose sur la création de larges espaces paysagers et sur la variété des volumes, des formes et des hauteurs des immeubles. La multitude de jardins dont bénéficient directement les logements en RDC se voit à la hausse la qualité des jardins du tissu pavillonnaire adjacent. Le nouveau quartier est traversé dans sa longueur par une « diagonale ». Cet axe, en partie piéton, offre plusieurs avantages. Il permet notamment de desservir, par l'intérieur, les îlots d'immeubles aux volumes et hauteurs variés, qualifiant ainsi les adresses des résidents.



Maîtrise d'ouvrage SEMIP

Maîtrise d'œuvre CoBe

Programme Lotissement de 2 ha, 30 000 m² de logements, centre médical, commerces, square, espaces publics

Missions Mission d'architecte coordinateur, maîtrise d'œuvre des espaces publics
Coût 2,4 M€ HT
Livré en 2022

Deux places Lilloises

Lille (59) Places Philippe Lebon et Jeanne d'Arc

Paysage
Espaces publics
Requalification

Les deux périmètres à l'étude s'inscrivent au cœur du grand projet de métamorphose paysagère mené par la ville de Lille. Dans le secteur des deux places, la rue Solférino fait l'objet d'un projet de rénovation ayant pour objectif numéro un de réduire l'impact de la voiture sur l'espace public et de donner une place plus importante aux piétons et aux mobilités douces.

Ces nouveaux projets inscrivent ces places dans un quartier en pleine transformation urbaine. Il nous semble ainsi important d'améliorer la valeur d'usage de ces espaces et d'offrir un nouveau souffle de biodiversité afin de lutter contre les enjeux environnementaux contemporains.



La présence de nombreux commerces et restaurants confère un caractère attractif et populaire à valoriser afin de conserver l'attractivité du quartier.

Projet place Lebon

Maîtrise d'ouvrage	Métropole Européenne de Lille, Ville de Lille	Programme	Requalification des places Philippe Lebon et Jeanne d'Arc	Surface	2,4 ha
Maîtrise d'œuvre	CoBe	Missions	Mission complète de maîtrise d'œuvre des espaces publics	Coût	3,3 M€

Campus vert

Requalification du Campus de Cachan (94)

Urbanisme
Paysage
Espaces publics
Parc

Le Campus s'étend sur près de 23 ha aux portes de la ville de Cachan et à proximité de la gare de RER B de Bagneux. Il est longé par deux promenades inter-quartiers qui traversent la ville d'Est en Ouest et du Nord au Sud.

Le campus constitue une pièce urbaine unique et peu poreuse, en interface avec des secteurs très divers. Sa restructuration est l'occasion de reconnecter les quartiers de la ville, en créant du lien entre eux. De nouveaux liens sont développés pour ouvrir le site sur la ville, et faire de ce site un super-équipement aux services de tous les Cachanais. Un réseau d'espaces publics est créé dans un îlot aujourd'hui exclusivement constitué de parcelles privées.

Le projet accueille une programmation spécifique pouvant attirer à la fois les étudiants et les habitants. La construction de logements familiaux vient renforcer la mixité de profils des usagers du quartier.



Maîtrise d'ouvrage SADEV

Maîtrise d'œuvre CoBe

Programme Réalisation d'un parc urbain, construction de 300 logements et activités

Missions Mission de maîtrise d'œuvre urbaine et maîtrise d'œuvre des espaces publics, coordination urbaine et architecturale de l'ensemble du projet

Surface 5,7 ha

Coût 8,7 M€ (espaces publics)

Jardin Columbus

Création d'un jardin public Colombes (92)

Paysage
Espaces publics

Pensée comme un trait d'union entre la ville et la Seine, la passerelle enjambant l'A86 joue un rôle clé dans l'amélioration de la circulation piétonne du quartier, offrant aux résidents et aux passants un nouveau moyen de se déplacer.

Le jardin de l'îlot Columbus a été conçu afin d'accompagner cette connexion harmonieuse entre le secteur de la gare RER et le nouveau quartier de la ZAC de l'Arc Sportif. Les deux ont été pensés comme un tout formant une continuité naturelle, support d'usage, et favorisant la mobilité douce.

L'enjeu est d'offrir aux Colombiens un lieu où ils auront l'opportunité de se ressourcer au cœur d'un environnement verdoyant, assurant un contraste apaisant avec l'agitation urbaine environnante. Le projet paysager tire parti de la qualité paysagère existante des alentours et vise à recréer au sein du parc un véritable flot de nature, qui révèle la proximité presque immédiate de sa Seine.



Maîtrise d'ouvrage	éCo.urban	Programme	Réhabilitation et élargissement de la passerelle Marcelle Lemedioni et création du jardin coeur d'îlot Columbus	Surface	6 050 m ²
Maîtrise d'œuvre	NU Architectes (architecte), CoBe (paysagiste)			Coût	1.7 M€ (espaces verts)
		Missions	Maitrise d'œuvre des espaces publics		

Parc fluvial

Réalisation du Parque de la Desembocadura Valencia (Espagne)

Urbanisme
Paysage
Espaces publics
Parc

L'objet du projet du Parque de la Desembocadura est de réaliser la dernière phase du parc urbain Jardin del Turia qui prend place sur l'ancien lit du fleuve Turia aujourd'hui détourné. Cette dernière phase du projet se développe sur un territoire majoritairement industriel situé entre l'immense complexe construit par Santiago Calatrava (Cité des Arts et des Sciences, aquarium de Valence...) et la zone portuaire de la ville.

Notre proposition cherche à révéler l'ancien lit de la rivière en se servant de sa morphologie initiale comme base de travail pour sa revitalisation. Le but de cette démarche est de recréer une véritable histoire paysagère et environnementale permettant de comprendre comment se comportait le fleuve Turia au niveau de son ancienne embouchure.

Le respect de la topographie initiale du site permettra également de garantir une continuité urbaine et paysagère avec le parc existant, mais également avec les quartiers et activités qui bordent le tracé du nouveau parc. Façonner le paysage fluvial permettra également de faire apparaître de généreux espaces publics aux usages variés tout au long du tracé : plage fluviale, zones de détente, marché, terrains de sport...



Maîtrise d'ouvrage Mairie de Valencia

Maîtrise d'œuvre CoBe, Ingerop

Programme Concours de maîtrise d'œuvre pour la réalisation du Parque de la Desembocadura

Concours finaliste 2023
(4ème place sur 20 semi-finalistes)

Surface 40 ha

Coût 16,7M€ HT

Entre bocage et parvis

Espaces publics à Plouzané (29) Hôtel de ville

Le projet d'espace public permet de mettre en scène le nouvel Hôtel de Ville de Plouzané en intégrant les contraintes d'accessibilité, d'usage et de stationnement, tout en respectant l'esprit du bocage breton.

La transformation du relief crée un léger plissé de terrain qui appuie l'inclinaison globale du site. Végétalisées, ces fronces font écho au paysage boisé présent et rappellent les reliquats bocagers qui jalonnent le territoire communal.



Paysage
Équipement
Espaces publics



L'utilisation de matériaux locaux et de qualité positionne centralement le nouvel hôtel de ville dans le site.



Maîtrise d'ouvrage	Brest Métropole, Ville de Plouzané	Programme	Réalisation du nouvel hôtel de ville de Plouzané et de ses abords	Surface	1 ha
Maîtrise d'œuvre	Nomade Architectes, CoBe, Grontmij	Missions	Mission complète de maîtrise d'œuvre des espaces publics	Coût	2 M€
				Livré en 2018	

Ville et Parc

Logements au Vésinet (78) Parc Princesse

Paysage
Logement
Design

L'ensemble de quatre bâtiments s'insère sur une parcelle ouverte sur le parc Princesse. Cette parcelle est notamment caractérisée par la présence d'un site naturel localisé à l'intérieur de l'îlot et la présence de chênes majestueux. Pour profiter au mieux de sa situation privilégiée, le projet se constitue de quatre plots de logements dont deux sont réalisés par CoBe (plots sud) et deux autres par l'agence De Cussac (plots nord). Cette typologie de plot permet de dégager des vues multiples et de bénéficier du meilleur ensoleillement. Ces plots comprennent des logements du 2 au 6 pièces, ainsi que quelques duplex.



Chaque logement bénéficie d'un espace de vie extérieur orienté vers le parc. Les matériaux sont choisis afin de préserver une échelle domestique au sein des espaces extérieurs. Ils deviennent de cette manière une pièce à part entière de l'habitation.

Le projet paysager s'inscrit dans une démarche de continuité et de préservation des éléments naturels présents sur la parcelle et dans le parc. De ce fait une palette végétale ainsi que des modes de gestion similaires à ceux du parc Princesse ont été sélectionnés pour le projet. Des massifs denses de vivaces et d'arbustes ont été disposés au pied de chaque plot de logements afin d'effacer la présence de la dalle de parking située en sous-sol et de générer un parcours naturel entre chacun des bâtiments.

Maîtrise d'ouvrage Cogedim
Maîtrise d'œuvre CoBe, Gérard De Cussac

Programme Construction de 61 logements en accession
Missions Maîtrise d'œuvre architecturale et espaces extérieurs, design

Surface 5 100 m²
Coût 9,6 M€
Livré en 2022

Le lien par le vivant... et plus encore



Quartier de la Grande Borne

Grigny (91)

Maîtrise d'ouvrage : Communauté d'agglomération « Les Lacs de l'Essonne », SADEV 94

Maîtrise d'œuvre : CoBe

Programme : Requalification des espaces publics du quartier de la Grande Borne à Grigny

Missions : Maîtrise d'œuvre des espaces publics et concertation urbaine

Livré en 2017



Zac du Bac d'Asnières

Clichy-la-Garenne (92)

Maîtrise d'ouvrage : SOGEPROM

Maîtrise d'œuvre : Hamonic & Masson Architecte, CoBe

Programme : Jardins communs et privatifs (9475 m²) d'un programme de logements collectifs

Missions : Maîtrise d'œuvre des espaces extérieurs

Livré en 2017



Place du Général de Gaulle

Sceaux (92)

Maîtrise d'ouvrage : Nacarat, Pitch Promotion

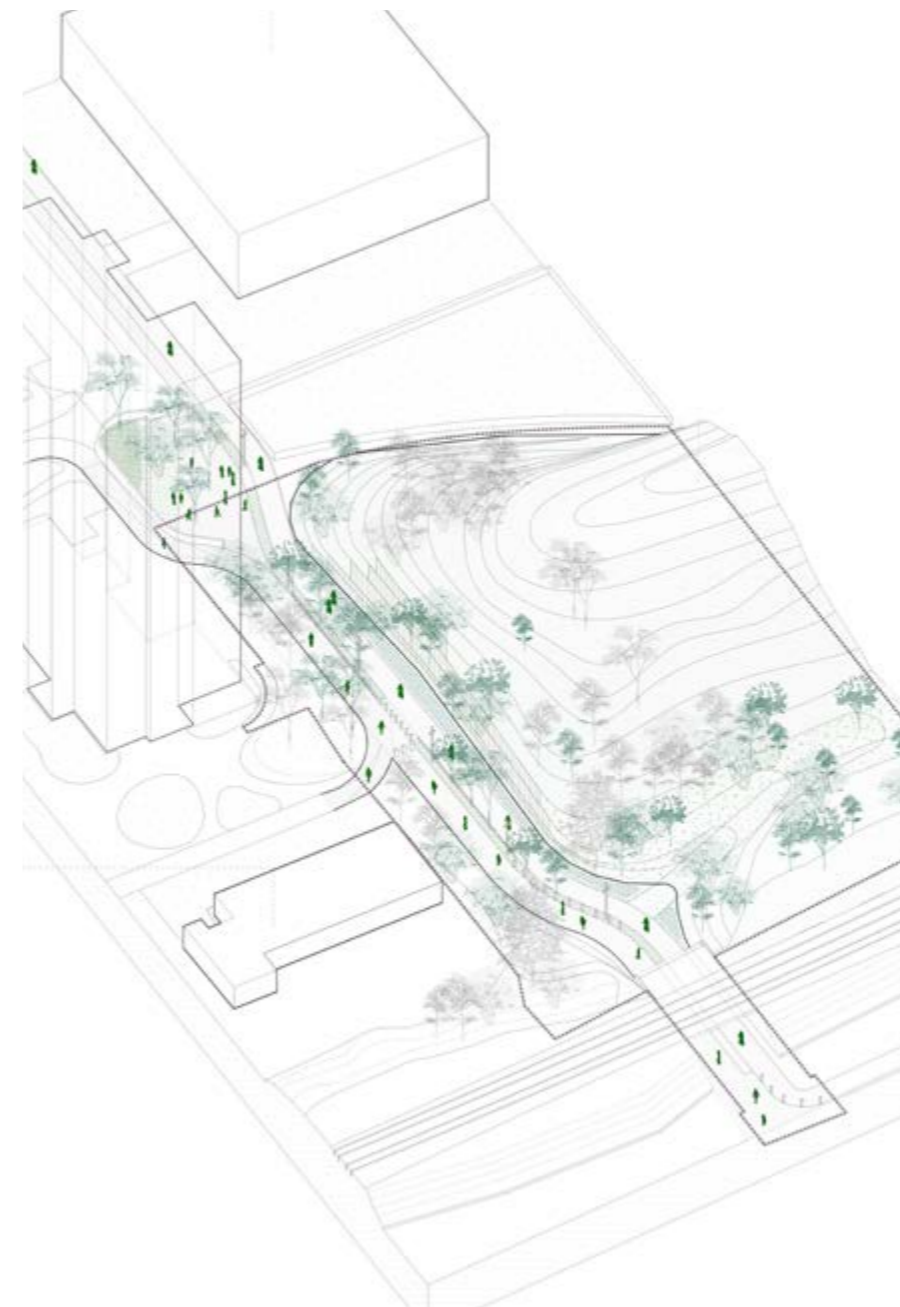
Maîtrise d'œuvre : Devillers et Associés, Béchu + Associés, CoBe

Programme : Construction d'une résidence étudiante, logements en accession, logements sociaux, espaces de coworking et parking, commerces et restaurants en rez-de-chaussée. Requalification des espaces publics de la zone dont la Place du Général de Gaulle

Missions : Mission complète de maîtrise d'œuvre architecturale et maîtrise d'œuvre des espaces publics

Surface : 3135 m²

Lauréat Imaginer la Métropole du Grand Paris



Parc de la Bergère

Bobigny (93)

Maîtrise d'ouvrage : Conseil Départementale de Seine-Saint-Denis

Maîtrise d'œuvre : CoBe

Programme : Réaménagement de l'entrée Préfecture du Parc de la Bergère

Missions : Maîtrise d'œuvre d'espaces publics

Coût : 4 M€ HT

Livraison 2025



Résidence Clos des Noyers

Aubervilliers (93)

Maîtrise d'ouvrage : COGEDIM

Maîtrise d'œuvre : CoBe

Missions : Maîtrise d'œuvre architecturale et maîtrise d'œuvre des espaces publics

Programme : Réhabilitation d'une maison ancienne et construction neuve de 74 logements collectifs en accession

Livré en 2019



Pour des espaces de qualité

Concevoir des lieux de vie
toujours plus qualitatifs

Terrasses ombragées

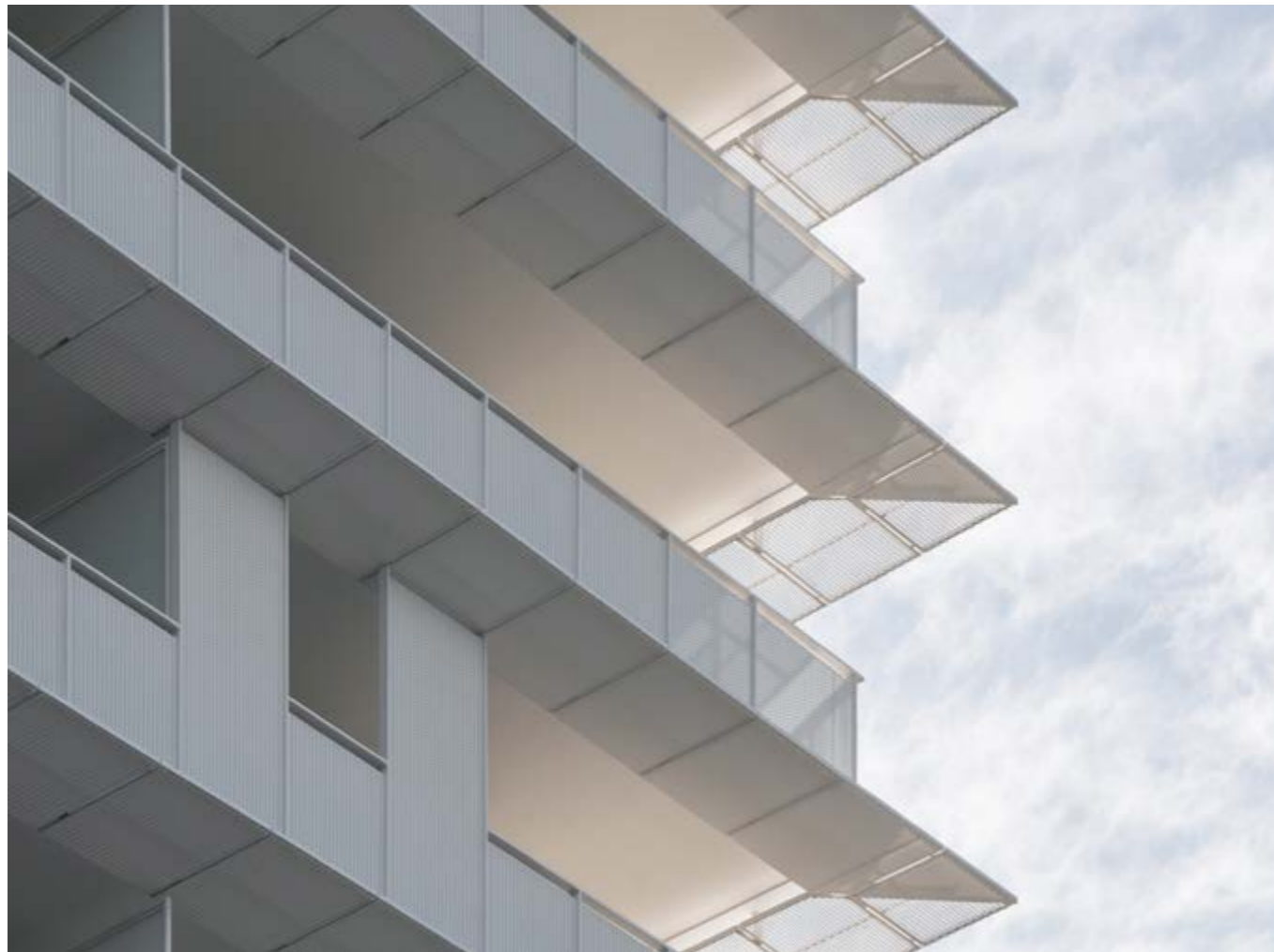
Tour
Logement

Toulouse (31) Quartier Empalot lot MG3

Au Sud de Toulouse, dans le quartier Empalot, 110 logements prennent place dans deux volumes, l'un vertical : « le belvédère », l'autre horizontal : « le bâtiment prairie », glissant l'un contre l'autre et arborant des façades légères munies d'ombrières et de balcons généreux.

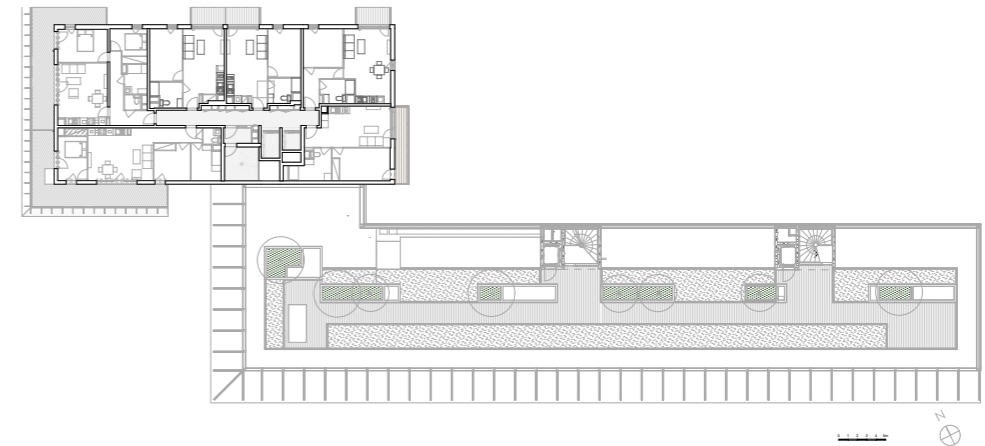
Composé d'un volume vertical et d'un volume horizontal glissant l'un contre l'autre et rappelant les volumétries environnantes, ce « bâtiment paysage » accueille 90 logements libres et 20 logements sociaux pour le compte du bailleur social Toulouse Habitat. Les logements, allant du T1 au T5, sont disposés sur 12 étages dans le corps de bâtiment vertical, et sur 5 étages dans le corps horizontal. Au rez-de-chaussée prennent place un club house contenant les vestiaires et une salle commune accessibles depuis le terrain de football, ainsi que deux locaux dédiés à l'association Résilience Occitanie engagée pour les enfants en situation de handicap.



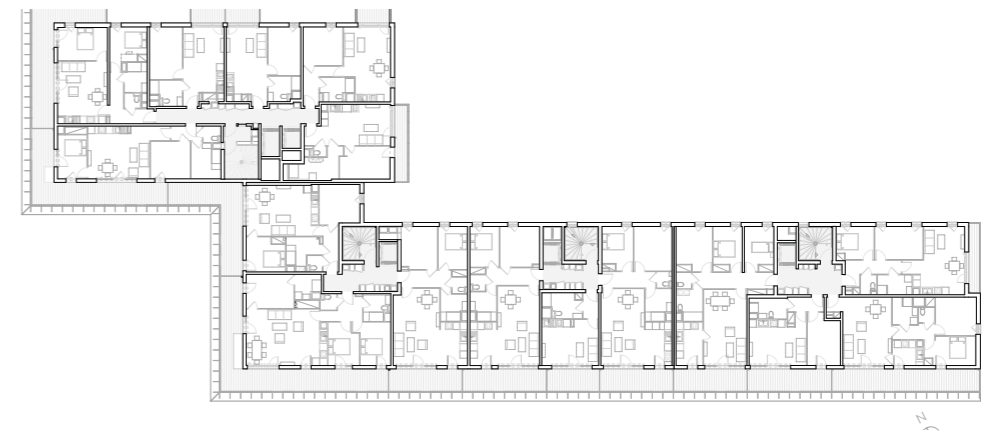


Avec une façade principale exposée plein Sud et bordant un terrain de football, il a été primordial de réfléchir à la manière de garantir un confort d'été à tous les logements.

Pour cela un double dispositif a été mis en place, alliant de grandes ombrières métalliques venant prolonger de larges balcons filants de 2 mètres de large tout le long des façades Sud et Ouest, constituant de véritables pièces en plus.



Plan R+6



Plan R+3

Maîtrise d'ouvrage	Bouygues Immobilier	Programme	Construction de 101 logements dont 90 logements libres et 20 logements sociaux (Toulouse habitat), 2 locaux associatifs, 1 Club House (vestiaires foot et salle commune)	Surface	7 624 m ² SDP
Maîtrise d'œuvre	CoBe			Coût	10,2 M€
Missions	Maîtrise d'œuvre architecturale			Certifications	Pyramide d'Or de la Conduite Responsable des Opérations

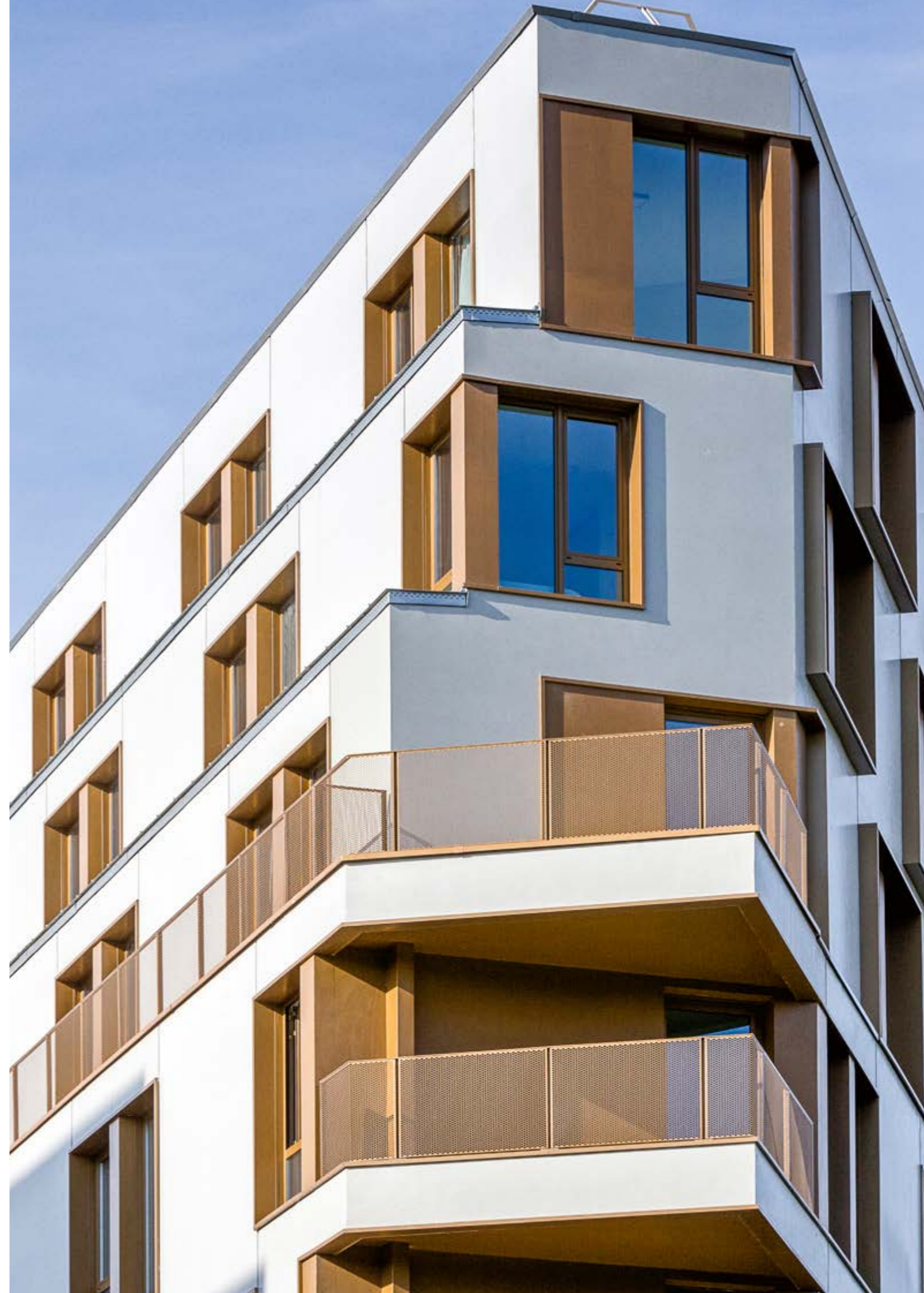
Bien-être étudiant

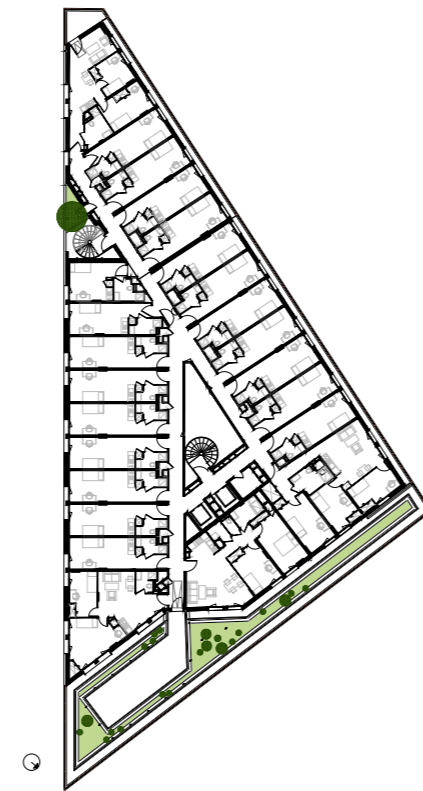
Résidence étudiante à Bagneux (92) Site Sanofi

Logement étudiant
Paysage
Coordination

Au cœur de la ville de Bagneux, l'ancienne parcelle des laboratoires SANOFI, inoccupée depuis 2010, accueille désormais un ensemble immobilier incluant une résidence étudiante de 190 logements.

La principale contrainte de ce programme réside dans l'organisation d'un plan d'étage courant dans une parcelle de forme triangulaire. La résidence accueille sur celle-ci un programme de 190 logements répartis sur sept niveaux en studios de 24 m² et appartements de type coliving situés aux angles du bâtiment, allant du T2 au T4.





Plan R+4



L'écriture forme un ensemble architectural élégant dont le caractère homogène est souligné par l'unité, la sobriété des matériaux employés et par la régularité de ses ouvertures vitrées. Le béton lasuré gris clair de la façade est mis en valeur par la composition et la qualité des détails d'exécution, depuis le calepinage des joints creux du béton lasuré jusqu'au détails de réalisation des ensembles menuisés, des serrureries et des capotages réalisés en aluminium mordoré.

Maîtrise d'ouvrage Bouygues Immobilier
Maîtrise d'œuvre CoBe

Programme Résidence étudiante de 190 logements répartis en studios de 22 m² et appartements en coliving
Missions Mission complète de maîtrise d'œuvre architecturale et maîtrise d'œuvre des espaces publics, coordination urbaine de l'ensemble du secteur Sanofi

Surface 5 993 m²
Coût 8,7 M€
Certifications NF Logements, RT2012 -10%
Livré en 2019

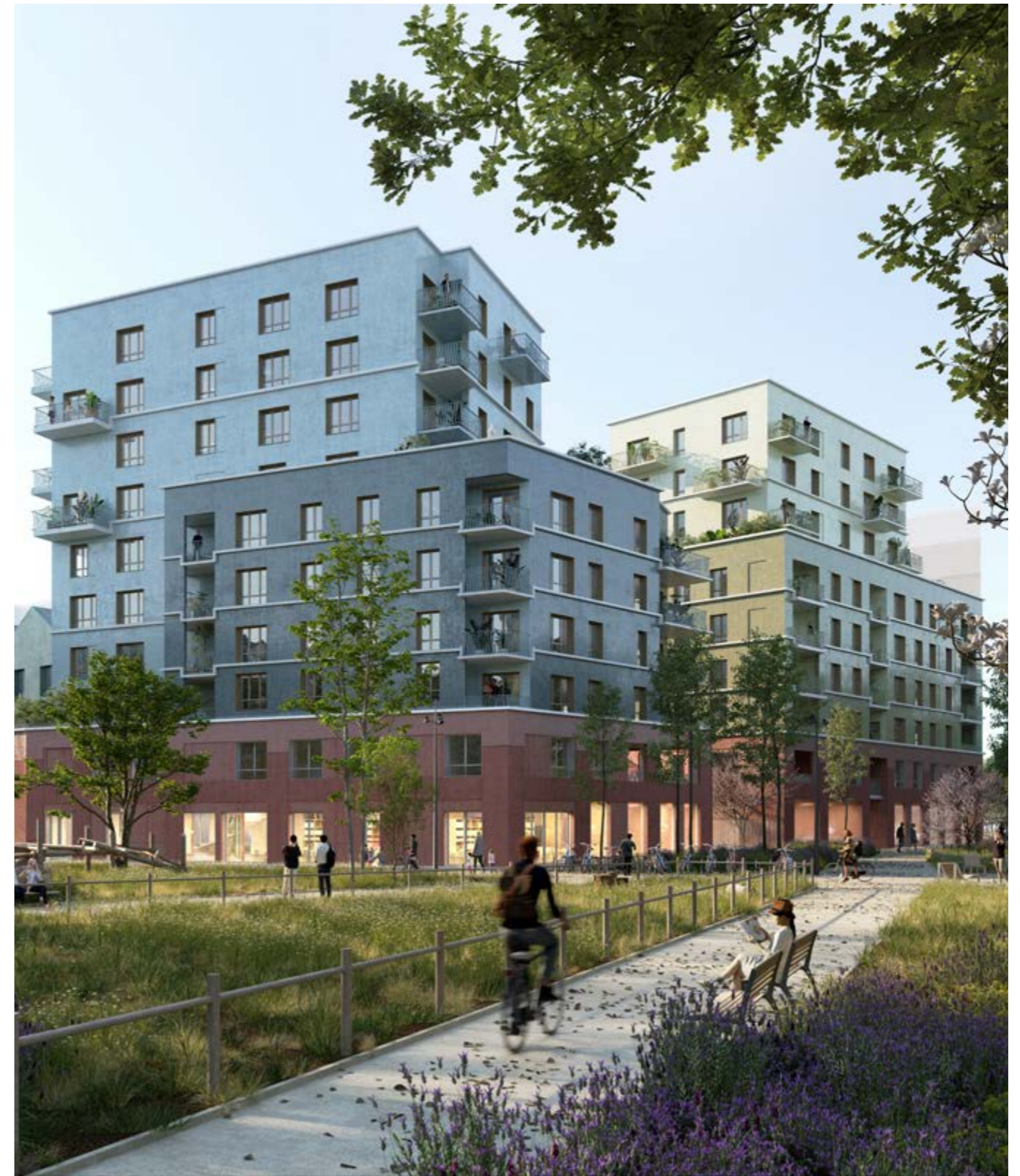
ZAC Gare Ardoines

Logement
Équipement

Logements et crèche à Vitry-sur-Seine (94)

Au sud de la ville de Vitry-sur-Seine, et à proximité de la gare RER des Ardoines, 3 bâtiments s'élèvent en suivant un même jeu de niveaux : un socle en rez-de-chaussée et R+1, un corps de bâtiment entre R+2 et R+5, et des émergences entre R+6 et R+8. Ces variations de volumes permettent d'affiner l'ensemble du projet, et d'offrir de nombreux balcons et terrasses.

Le projet baignant dans un écrin de nature, des failles sont créées afin de permettre des échappées visuelles depuis la rue-jardin vers le cœur d'îlot constitué de pleine terre.



Maîtrise d'ouvrage	Eiffage Immobilier	Programme	Construction de 101 logements en accession du T1 au T6 et une crèche de 1113 m ² , parkings en infrastructure	Surface	8 246 m ² SDP
Maîtrise d'œuvre	CoBe	Missions	Mission complète de maîtrise d'œuvre architecturale et maîtrise d'œuvre des espaces extérieurs	Coût	9M €

Paysage sportif

Équipement sportif à Montlouis-sur-Loire (37)

Le projet prend place dans la commune de Montlouis-sur-Loire, située en bordure de la Loire et de l'Eure, dans la banlieue de Tours. Les enjeux environnementaux, le souhait des habitants et les valeurs portées par le sport ont poussé à mettre la nature comme élément clef et liant de cet équipement public.

Le gymnase et la salle de gymnastique s'inscrivent dans l'écrin paysager offert par le site. L'architecture proposée est sobre et discrète afin de refléter la nature environnante et ses couleurs. La volumétrie du bâti est pensée comme un élément venant sublimer et mettre en valeur ce patrimoine paysager. Les deux salles s'articulent autour d'un espace central accueillant les locaux communs et le hall. Elles sont visibles depuis le hall grâce à un jeu de transparences.

L'implantation du bâti propose des espaces agréables et lisibles, offrant ainsi une expérience sportive optimale à l'utilisateur. Pour être au plus proche des attentes et des souhaits des riverains, le projet est conçu en concertation avec les habitants.



Équipement
Bois
Paysage



Salle de gymnastique

Les procédés constructifs du bâtiment sont au plus proche de notre vision durable de l'architecture.

La structure est en bois lamellé-collé et les murs du rez-de-chaussée sont en ossature bois. Les espaces intérieurs bénéficient d'une atmosphère chaleureuse dégagée par le bois. Un bardage métallique est disposé en façade au rez-de-chaussée, permettant ainsi de refléter le paysage tout en le soulignant également par des cadrages en verre dépoli acoustique.

Maîtrise d'ouvrage	Mairie de Montlouis-sur-Loire	Programme	Construction d'un gymnase multisports et d'une salle de gymnastique, aménagement des espaces extérieurs	Surface	2 885 m ² SDP
Maîtrise d'œuvre	CoBe, Engasser+Associés	Missions	Mission complète de maîtrise d'œuvre architecturale et maîtrise d'œuvre des espaces extérieurs	Coût	4,95 M€
				Certifications	NF Habitat HQE, RE 2020

Rez-de-ville, rez-de-vie

Logements et équipements

Bondy (93) Centre-ville de Lattre

Logement
Mixité
Coordination
Centre-ville

L'objectif du projet est la création d'un lieu de partage social, culturel et sportif, un point de rencontre entre une urbanité forte de centre-ville et des pièces de paysage apaisantes. Il articule des qualités urbaines et paysagères et des modes d'habiter pluriels, des parcours qui lient les espaces et les programmes, ainsi qu'une unité architecturale qui crée l'atmosphère singulière de cette pièce urbaine de Bondy.

180 logements, un tiers-lieu, des équipements sportifs ouverts à tous créent ce nouvel ensemble harmonieux, et font de ce site un lieu de vie, de travail, d'effervescence culturelle, d'innovations sociales et économiques.

Quatre jardins animent le projet, ils se dessinent entre les nouveaux bâtiments et les rues adjacentes, et sont dédiés aux sports et à la petite enfance, à l'animation du cœur du projet. C'est un lieu d'accueil du vivant favorisant la biodiversité. Le projet est composé de 3 bâtiments qui forment un ensemble architectural homogène, souligné par l'unité de traitement des façades, la sobriété des matériaux et la régularité de la trame vitrée.



Le rythme des ouvertures intercalées donnent à lire la structure et la granulométrie. Les bâtiments sont conçus en structure béton, dalles et voiles porteurs. Les matériaux de façade se répondent, les bâtiments périphériques sont habillés de métal, la folie centrale vêtue de bois en façade.

La simplicité du dessin architectural offre de grandes fenêtres tournées vers les vues, des balcons profonds et des loggias lumineuses.

Maîtrise d'ouvrage Altarea Cogedim
Maîtrise d'œuvre CoBe, Fresh Architectures

Programme 187 logements en accession, un cabinet médical, une microcrèche, une salle de sport, un tiers-lieu, un city stade

Missions Mission complète de maîtrise d'œuvre architecturale, coordination architecturale

Surface 13 232 m²
Coût 18 M€ HT
Certifications NF Habitat HQE 6 étoiles, E+C- niveau E2C1, Biodiversity

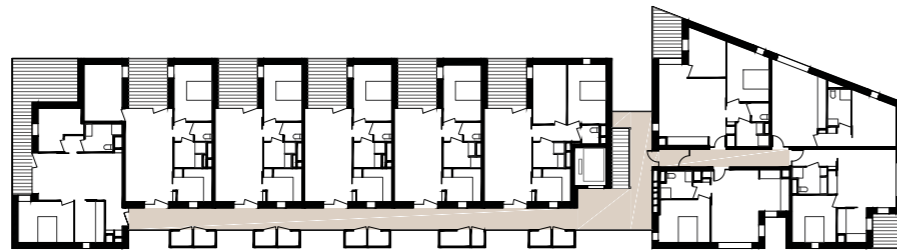
Coursives et balcons

Logements à Blanquefort (33) La Roseraie

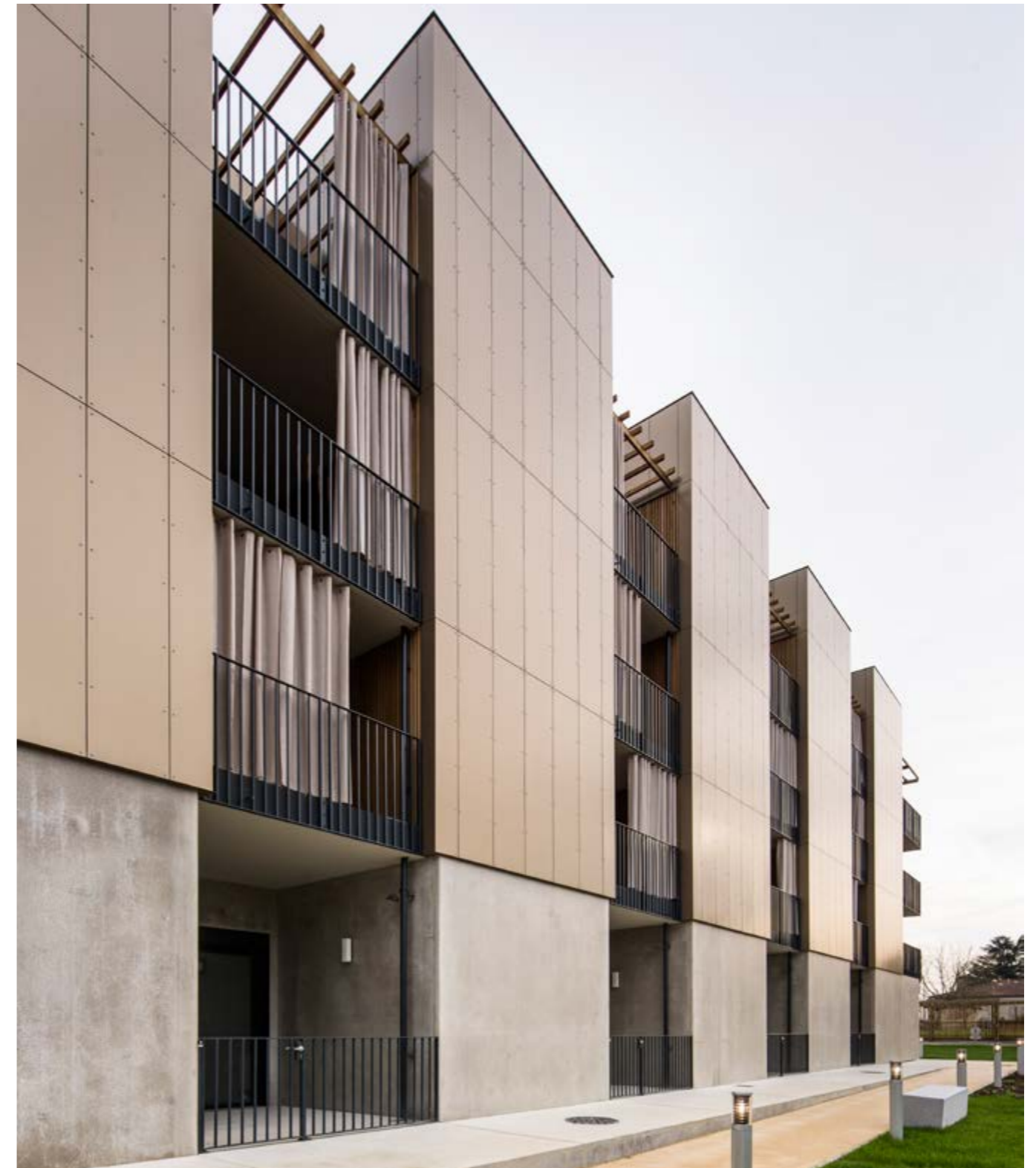
Logement social
Paysage
Concertation

Bien au-delà de l'implantation de nouveaux logements, le projet situé à l'extrémité sud-ouest de la ville propose la requalification des espaces publics et la création d'une entrée de ville pour Blanquefort. Une réalisation où l'engagement du lien social et de la mise en commun contribuent fortement à la réussite de l'aménagement et à la beauté du lieu.

Les 42 logements bénéficient d'une double orientation. Les deux tiers sont également traversants. Réparti sur 3 bâtiments distincts, le projet intègre un immeuble de 32 logements locatifs sociaux reconstituant un front bâti et commercial le long de la voie principale. Quatre maisons individuelles assurent la transition avec la zone pavillonnaire. Un petit collectif de 6 logements en accession s'affiche en fond de scène sur la place.



Plan d'étage courant



Maîtrise d'ouvrage	Vilogia	Programme	Construction neuve d'un immeuble de 32 logements locatifs sociaux, 4 maisons individuelles, un collectif de 6 logements en accession, commerces	Surface	3 151 m ²
Maîtrise d'œuvre	CoBe	Missions	Mission complète de maîtrise d'œuvre architecturale et maîtrise d'œuvre des espaces extérieurs	Coût	5,1 M€ HT
				Livré en 2016	
				Certifications	Promotelec Performance, BBC Effinergie

Back Europ Plateau logistique

Plougoumelen (56)

Equipement
Logistique

Le nouveau centre logistique et siège social de Back Europ France – leader national de la distribution en matières premières, fournitures et petit matériel vers les boulangeries et pâtisseries – est situé sur la commune de Plougoumelen, à mi-chemin de son ancien siège de Vannes et de sa plateforme logistique de Landévant.



Cette nouvelle plateforme remplace deux sites de Back Europ qui n'étaient plus adaptés aux besoins en raison de la forte croissance de l'entreprise.

La plateforme, charnière entre la centrale et les distributeurs, a vocation à optimiser toutes les étapes logistiques depuis les industriels jusqu'aux dépôts des distributeurs.

Cela passe par la massification des livraisons, le contrôle dès l'entrée des produits jusqu'à leur sortie le stockage en sec, frais et surgelé sur une surface de 16 404 m², et l'éclatement de la marchandise auprès des distributeurs grâce aux 24 camions de la plateforme.

Maîtrise d'ouvrage	Back Europ France	Programme	Construction du plateau logistique	Surface	16 404 m ²
Maîtrise d'œuvre	CoMPERE (groupe CoBe)	Missions	Mission complète de maîtrise d'œuvre architecturale, OPC	Coût	9,9 M€ HT
				Livré en 2017	

Othello

Athis-Mont (91)

Équipement
Logistique
Activités

Situé en frange sud de l'aéroport d'Orly, le projet de parc logistique est composé de 4 bâtiments logistiques double-face, 2 mono-face, et un pôle de services contenant principalement des bureaux.

L'ensemble est caractérisé par la réalisation d'un large espace vert le long de l'avenue Bernard Lathière. Cet espace permet de participer à la réalisation d'un corridor écologique entre plateau et coteaux, d'offrir une façade végétale le long de l'avenue, de mettre de la distance entre les bâtiments et la route, et réaliser une desserte pour les mobilités douces.



Les bâtiments de bureaux ainsi que la partie haute des cellules logistiques sont réalisés en ossature bois, et les façades pignons des différents bâtiments arborent de la brique issue du réemploi. La lumière naturelle est mise en valeur dans tous les espaces grâce notamment à de larges baies au niveau des murs pignons et à des sheds apportant une lumière zénithale.

Maîtrise d'ouvrage	Aéroports De Paris (ADP), Legendre Immobilier	Programme	Construction d'un pôle d'activité logistique composé de 4 bâtiments logistiques double-face, 2 mono-face, et d'un pôle de services contenant principalement des bureaux
Maîtrise d'œuvre	CoBe	Missions	Concours de maîtrise d'œuvre architecturale et espaces extérieurs
		Surface	32 000 m ²
		Concours finaliste	2023

Nouvelle centralité

Massy (91) Porte Ouest du Grand Paris

L'agrandissement de la gare routière de Massy est l'occasion de reconnecter l'ensemble des différents usages présents sur le site.

La future passerelle agit comme un trait d'union entre tous les espaces du pôle gare ; l'objectif premier étant de reconnecter, de sécuriser les usages et d'assurer une accessibilité pour tout un chacun. La passerelle historique permettra également de desservir l'ancienne gare RER depuis le nouvel ouvrage.



Equipement
Ouvrage d'art
Paysage



Maîtrise d'ouvrage	Paris Sud Aménagement	Programme	Extension de la gare routière de Massy : création d'un ouvrage d'art habité, réinterprétation urbaine du quartier et requalification de l' Avenue Carnot	
Maîtrise d'œuvre	CoBe, Lavigne & Chéron, ON Conception Lumière	Missions	Maîtrise d'œuvre urbaine et maîtrise d'œuvre des espaces publics, maîtrise d'œuvre architecturale de la plateforme	Surface 2,4 ha Coût 10,5M€ HT

Et plus encore...



Balcons et pierre de taille

Gennevilliers (91) ZAC Centre-ville

Maîtrise d'ouvrage : Verrechia

Maîtrise d'œuvre : CoBe

Programme : Construction de 88 logements et commerces en rez-de-chaussée, façades en pierre de taille et ossature bois

Missions : Concours de maîtrise d'œuvre

Coût : 15,4 M€ HT

Surface : 6 734 m²

Certifications : RE2020 seuil 2025, Bâtiment

Biosourcé niveau 2

Concours lauréat 2023



Ecovillage le Clos des Fées

Paluel (76)

Maîtrise d'ouvrage : Ville de Paluel

Maîtrise d'œuvre : CoBe, Mutabilis

Programme : Construction de 18 chaumières, un parc paysager de 2 ha, une maison commune, 2 gîtes, 3 ateliers d'artistes

Missions : Mission complète de maîtrise d'œuvre urbaine et architecturale

Coût : 11,2 M€ HT

Surface : 4 890 m²

Certifications : THPE

Livré en 2013



Ville-jardin

Vaucresson (92)

Maîtrise d'ouvrage : Vinci

Maîtrise d'œuvre : CoBe

Programme : 130 logements (accession et social), 1 espace d'activités de 1800 m²

Coût : 18 M€ HT

Surface : 10 461 m²

Missions : Mission complète de maîtrise d'œuvre architecturale et maîtrise d'œuvre des espaces extérieurs

Livré 2023



Seine et gare

Vitry-sur-Seine (94)

Maîtrise d'ouvrage : AQUIPIERRE

Maîtrise d'œuvre : CoBe, Nomade Architectes, Duplantier Architectes

Programme : Construction de 90 logements collectifs

Missions : Mission complète de maîtrise d'œuvre architecturale

Coût : 12,1 M€ HT

Certifications : NF Habitat HQE niveaux Excellent, E+C- Niveau E3C2

Projet en cours



Secteur des Combes

Antibes (06) Juan-les-Pins

Maîtrise d'ouvrage : Livinx

Maîtrise d'œuvre : CoBe, D-Paysage

Programme : Construction de 119 logements accession et social, crèche publique, 274 places de parking

Missions : Concours de maîtrise d'œuvre architecturale

Surface : 9 500 m²

Certifications : RE 2020, NF Habitat HQE

Concours 2023



Le lien par la matière

La qualité d'exécution à toutes les échelles
est la clé d'un projet réussi

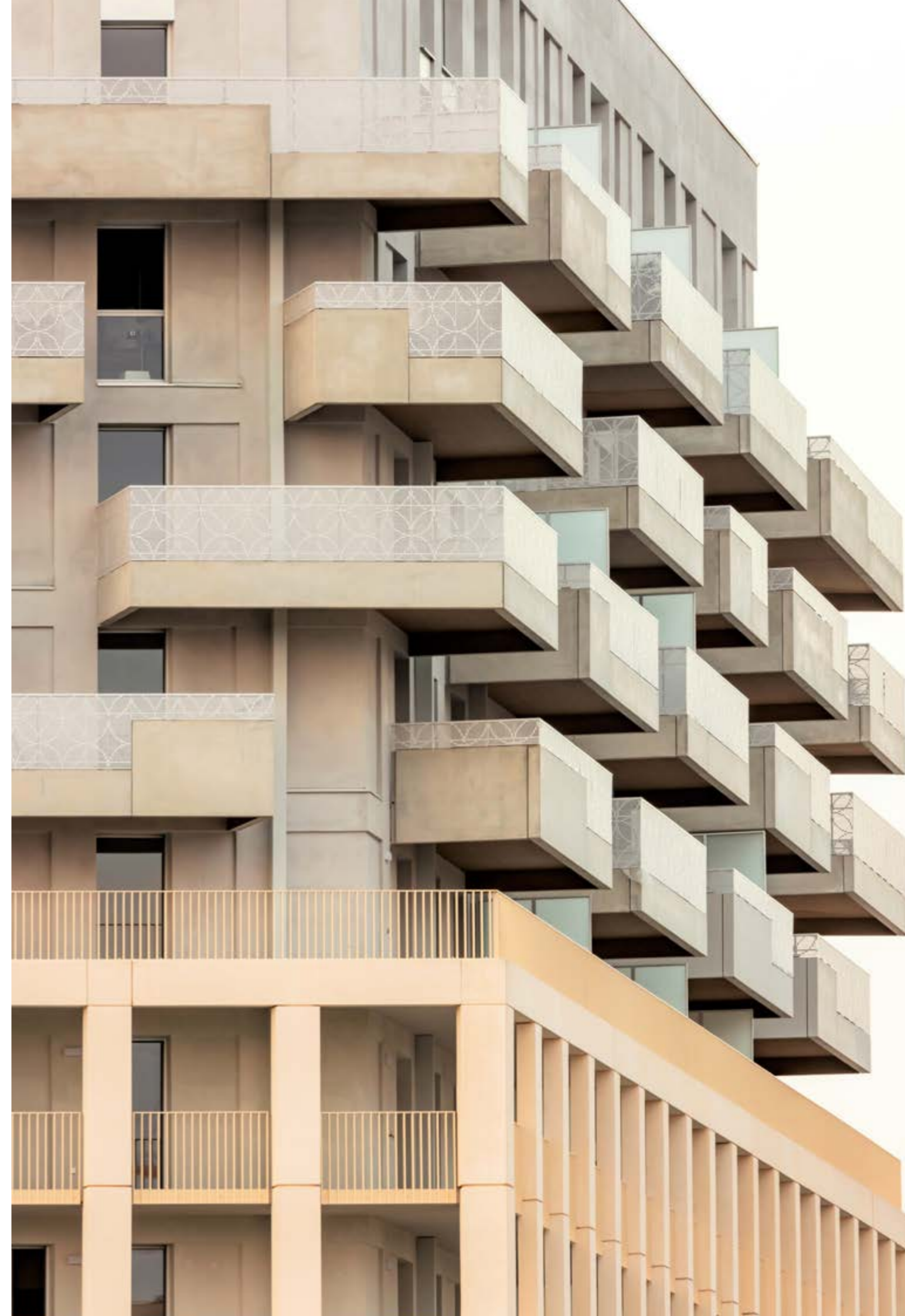
Requalification de l'îlot Tri Postal

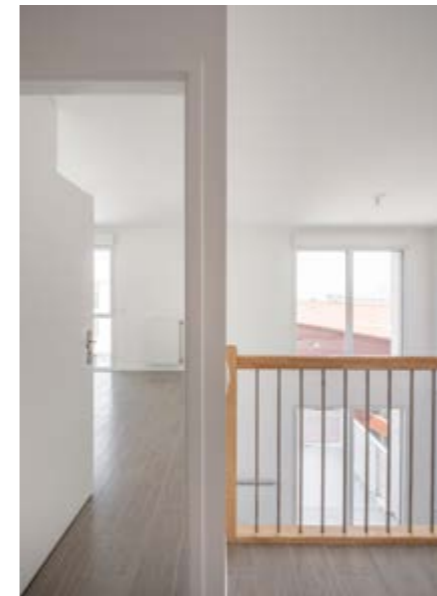
Bordeaux (33) ZAC Saint-Jean Belcier

Logement
Mixité
Centre-ville

A quelques centaines de mètres de la gare de Bordeaux Saint-Jean, en face du Marché d'Intérêt National (MIN), sur le secteur Armagnac Nord de la ZAC Saint-Jean Belcier, CoBe réalise les lots de logements L1&L2 de l'îlot mixte Tri Postal coordonné par l'agence ECDM. Conçus pour le compte de BNP Paribas Real Estate, les deux lots comportent 33 logements locatifs sociaux et 44 logements en accession libre.

Au sein de cette première tranche, CoBe s'est chargé de la conception des deux émergences et de leur socle respectif situés à l'extrême Est de la parcelle. Ils constituent les lots L1 et L2 du projet. Les deux entités, desservies par deux halls distincts, se composent de 33 logements sociaux et de 44 logements en accession libre allant du T1 au T5, répartis de manière égalitaire sur tous les niveaux.

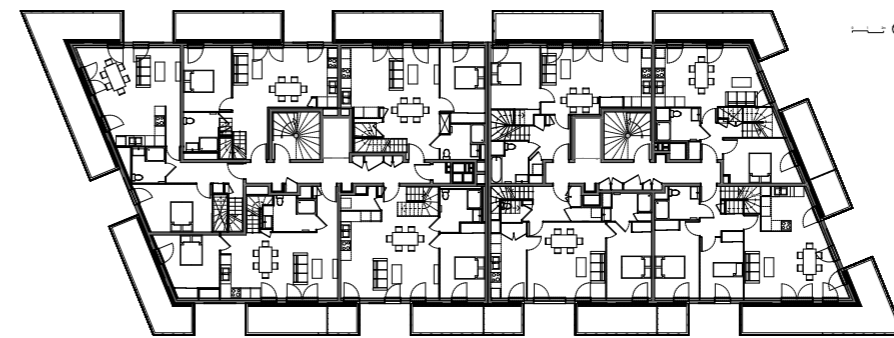




Les deux derniers étages accueillent quant à eux des duplex contenant des séjours en double-hauteur. Le socle accueille des locaux commerciaux et parkings sur deux niveaux, ainsi que des celliers à disposition de chacun des logements.

Le projet étant intégralement conçu en limite de parcelle et ne bénéficiant donc d'aucun espace public, l'intégralité des logements dispose de larges prolongements extérieurs d'en moyenne 10m², qu'il s'agisse de balcons ou de loggias filantes sur les quatre premiers étages. Les bâtiments de logements reprennent en effet la même largeur que les bâtiments de bureaux voisins (20,5 mètres), et leurs volumes ont été taillés dans la masse afin de créer des espaces extérieurs de deux mètres de largeur sur chaque façade.

L'ensemble des logements jouit de vues lointaines sur le grand paysage bordelais, et ne subit aucun vis-à-vis avec d'autres logements.



Plan R+9 (duplex niveau bas)

Maîtrise d'ouvrage	BNP Paribas Immobilier	Programme	Construction de 33 logements locatifs sociaux, 44 logements en accession libre, commerces et parking en rez-de-chaussée	Surface	5 827 m ²
Maîtrise d'œuvre	CoBe, ECDM (architecte coordinateur de l'îlot)	Missions	Maîtrise d'œuvre architecturale	Coût	9 M€
				Certifications	NF Habitat HQE 9 étoiles

Le Delta

Meudon (92)

Conçu comme la figure de proue de l'entrée Sud-Est de la ville de Meudon, le long de ligne de tramway T6, « le Delta » abrite 32 logements en accession privée allant du T1 au T4. La parcelle de forme triangulaire impacte directement la volumétrie du bâtiment qui permet au bâtiment de s'imposer dans le quartier tout en garantissant une transition douce avec les bâtiments existants sur le site.

Chacun des logements bénéficie d'un espace extérieur généreux, qu'il s'agisse de balcons en étages, terrasses en attique, ou jardins privatifs en rez-de-chaussée.



Logement



Maîtrise d'ouvrage Nacarat

Maîtrise d'œuvre CoBe

Programme Construction de 32 logements en accession privée

Missions Mission complète de maîtrise d'œuvre architecturale

Surface 2 160 m²

Coût 3,8 M€ HT

Agence CoBe

Paris 14^{ème} - Boulevard Saint-Jacques

Bureaux
Design
Réhabilitation

Fidèle au 14^{ème} arrondissement de la capitale, CoBe a fait le choix de rassembler toutes ses équipes et toutes ses compétences en un seul et même lieu de création.

Autrefois installés dans quatre espaces de travail distincts, les architectes, urbanistes, paysagistes, maîtres d'œuvre d'exécution et designers parisiens de CoBe se retrouvent désormais chaque jour au 30 boulevard Saint-Jacques pour faire naître de nouveaux projets.



Au rez-de-chaussée, un grand espace libre en double hauteur totalement ouvert sur la rue offre la possibilité de travailler, déjeuner, organiser des conférences ou des expositions... fêter les grandes occasions.

A l'étage, les espaces de travail ont été organisés en open space afin de permettre la collaboration de tous les pôles.

Maîtrise d'ouvrage CoBe

Maîtrise d'œuvre CoBe

Programme Réhabilitation d'un bâtiment de bureaux pour le siège social de CoBe

Missions Mission complète de maîtrise d'œuvre architecturale, agencement, design

Surface 525 m²

Mixité de générations

Résidence étudiante et crèches à Sceaux (92)

Logement étudiant
Équipement
Paysage
Brique

L'opération située à Sceaux à côté de la gare de RER regroupe deux programmes distincts, une structure multi-accueil composée de 2 crèches de 40 berceaux chacune et une résidence étudiante de 110 logements. L'ensemble propose une figure architecturale claire et respectueuse du site, qui articule les 3 séquences d'espaces publics que sont le parvis de la Gare de Sceaux, la portion occidentale de la rue Albert 1er et la passerelle du sentier de Paris.

Au rez-de-chaussée, la double structure multi-accueil s'inscrit dans la pente naturelle du terrain. Un jardin clos dédié aux enfants borde le site sur sa frange sud. Ce programme est chapeauté par la résidence étudiante. Celle-ci est décomposée en plusieurs volumes qui s'apparentent par leur échelle à des maisons individuelles.

L'utilisation de la brique blanche pleine en béton lissée et clivée fait écho à la matérialité dégagée par les maisons en brique ou en pierre meulière proche du site.



A l'échelle des logements, le projet cherche à offrir des qualités d'habiter autant individuelles que collectives, ainsi que des espaces de vie et de confort, variables et adaptables.

A l'échelle de la double-crèche, le projet offre un confort et une sécurité aussi bien au personnel, qu'aux enfants et à leurs parents, que ce soit aux abords des deux crèches, à l'intérieur ou à l'extérieur dans le jardin privé, notamment en privilégiant le modèle de la crèche de plain-pied plus fonctionnel.

Maîtrise d'ouvrage	Sceaux Bourg-la-Reine Habitat	Programme	Résidence étudiante de 118 logements répartis dans 5 maisons, 2 structures multi-accueil de 40 berceaux chacune	Surface	4 890 m ²
Maîtrise d'œuvre	CoBe, SPLAAR	Missions	Mission complète de maîtrise d'œuvre architecturale et maîtrise d'œuvre des espaces extérieurs	Coût	10,5 M€
				Livré en 2019	
				Certifications	Certification H&E Profil A, Certification PEQA (crèches)

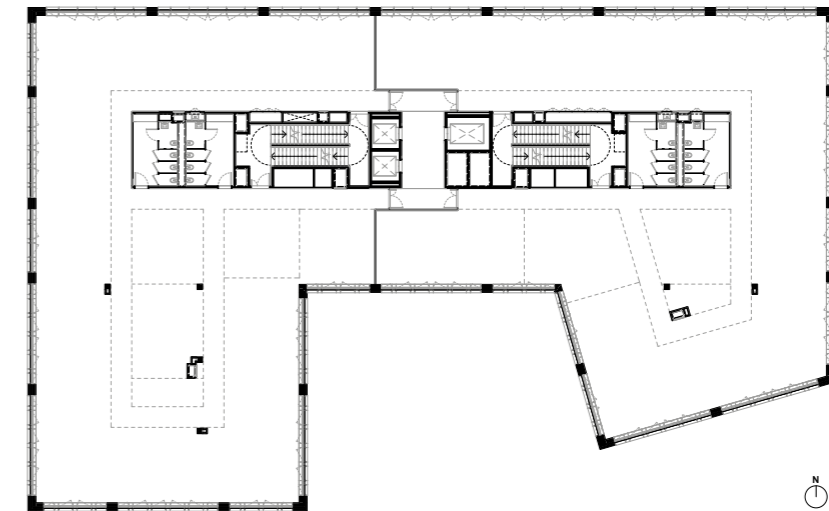
Bureaux et briques

Bobigny (93) Cœur de Ville

Bureaux
Brique
Centre-ville

Dans le cadre du projet de revitalisation du centre-ville de Bobigny par l'agence TVK, CoBe conçoit un immeuble totalisant environ 10 000 m² de surface de bureaux ainsi qu'un rez-de-chaussée principalement occupé par des espaces commerciaux. Le projet se situe entre le centre-ville, le centre commercial et le pôle Gare Pablo Picasso.

L'idée fut de concevoir un bâtiment de bureaux intégré au sein d'un projet global, dont le programme est exclusivement constitué de logements. Celui-ci doit être perçu, non pas comme un objet dissocié mais comme un fragment du nouveau cœur de ville de Bobigny.



Plan R+3

Maîtrise d'ouvrage	Cogedim	Programme	Construction d'un immeuble de bureaux avec crèche et commerces au rez-de-chaussée	Surface	10 907 m ²
Maîtrise d'œuvre	CoBe	Missions	Maîtrise d'œuvre architecturale	Coût	16.5 M€ HT
				Certifications	BREEAM, NF Bâtiments Tertiaires HQE

Complexe JSCPO

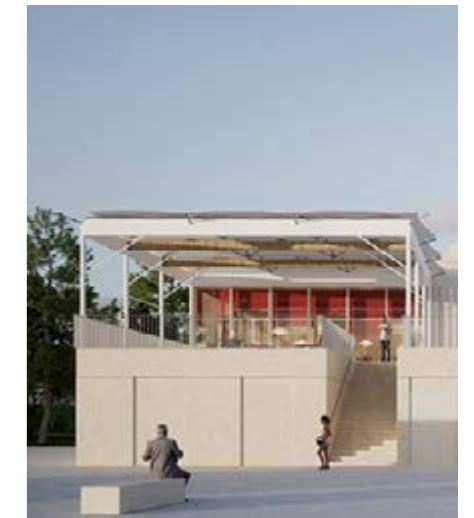
Antony (92)

Équipement
Paysage

Ce projet portant sur la requalification d'une plaine sportive offrira aux usagers du lieu et aux habitants du quartier un espace doté d'un nouvel équipement ainsi que d'un aménagement paysager. Celui-ci permettra de renforcer l'esprit du lieu : ancrage dans l'histoire de l'association (JSCPO) et de ses origines, association familiale, convivialité, sports, culture.

Il s'agit ainsi de la construction non pas d'un simple centre sportif mais bien d'un lieu de vie d'une association plus que centenaire.

La reconquête de ce site passe par le paysage, c'est la mise en valeur d'un contexte paysager et habiter une topographie forte.



Maîtrise d'ouvrage	Cogedim	Programme	Construction d'un gymnase, d'un club house, de vestiaires, de terrains de football et de bureaux	Surface	3 920 m ²
Maîtrise d'œuvre	CoBe	Coût			10 M€ HT
		Missions	Mission complète de maîtrise d'œuvre architecture et espaces extérieurs		

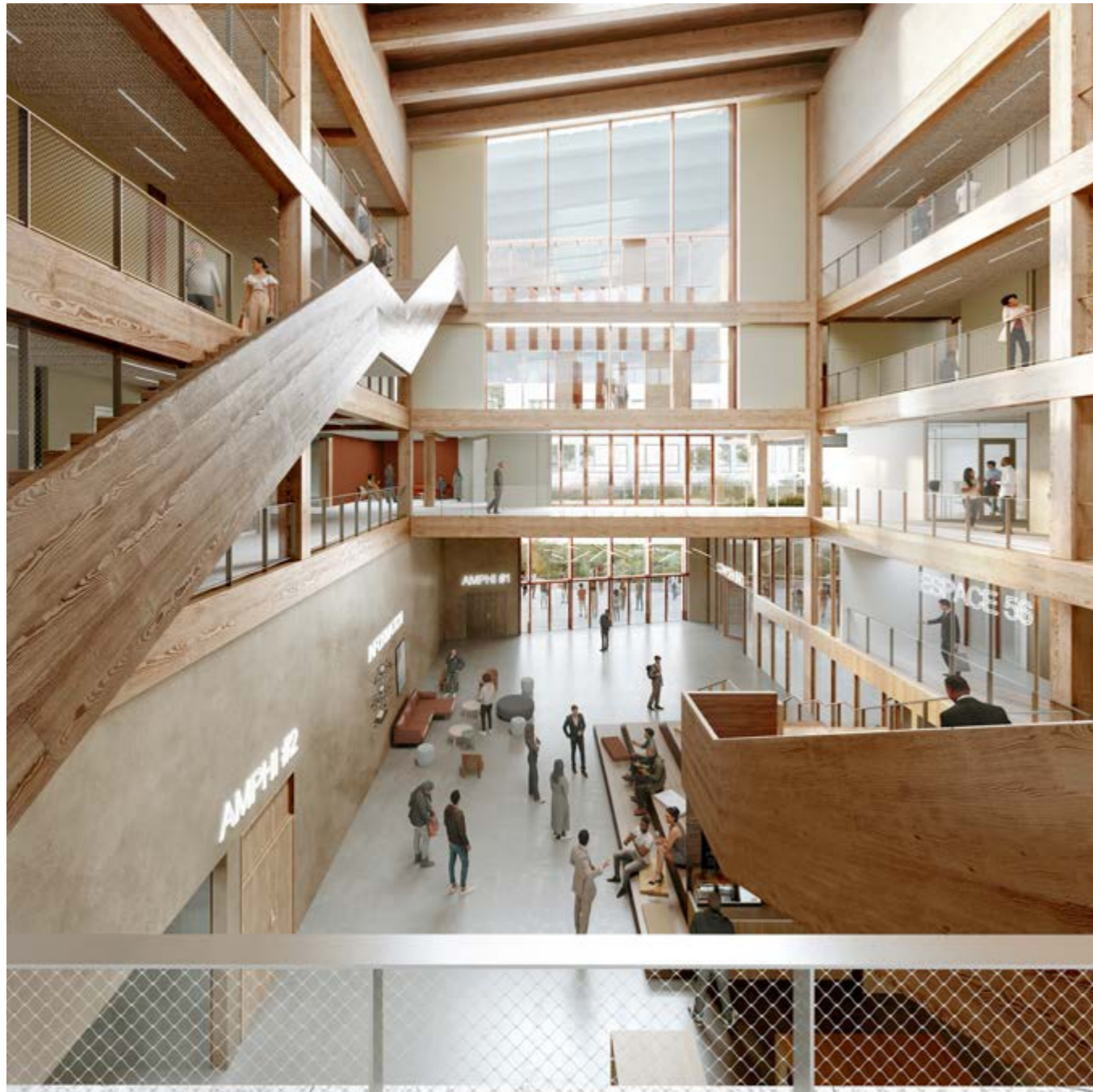
Former

IFA - Mont Saint Aignan (26)

Equipe
Bureaux

Conception complète des locaux de l'IFA, institut de formation professionnelle située en banlieue rouennaise. Le parti architectural s'inscrit dans une démarche d'amélioration de la fonctionnalité ainsi que de la mise en valeur des espaces extérieurs.

Tout en affirmant la qualité d'équipement public rayonnant sur son territoire, la conception d'ensemble répond à la volonté d'ouverture de l'établissement vers le milieu professionnel afin de traduire la marque IFA Marcel Sauvage. Un concept d'espace et de signalétique fort basé sur la matérialité et la naturalité : bois massif, acoustique fibralith recyclé, sol souple caoutchouc...



Maîtrise d'ouvrage	IFA	Programme	Construction d'un centre de formation professionnelle	Surface	5000 m ²
Maîtrise d'œuvre	CoBe, A2A	Missions	Mission complète de maîtrise d'œuvre architecture et espaces extérieurs, agencement intérieur	Coût	21 M€ HT

Étudier ensemble

Coimbra (Portugal)

Équipement
Bureaux
Design

Ce projet de résidence étudiante répond à un important besoin de logements étudiants identifié par la ville de Coimbra, historiquement renommée pour ses grandes universités.

L'opération se situe au sud de l'aire urbaine de Coimbra. Elle permet l'extension vers l'ouest d'un quartier résidentiel récent, à l'articulation avec le pôle dédié à l'enseignement supérieur.



Le projet formant un U orienté au sud, se déploie sur 5 niveaux adressés sur l'espace public.

Le cœur du dispositif propose un grand jardin planté composé de terrasses et patios à différents niveaux. Un toit terrasse est également aménagé en jardins partagés productifs au bénéfice des étudiants.

Maîtrise d'ouvrage Privée

Maîtrise d'œuvre CoBe

Programme Résidence étudiante de 144 logements (96 studios de 15 m², 40 logements de 2 chambres de 46 m², 8 logements de 4 chambres de 104 m²), toit terrasse, cafétéria, salles de cours, coworking, incubateur de startups, amphithéâtre et gymnase

Missions Architecture, agencement, design **Coût** 10,2 M€ HT

Résidence étudiante

Porto (Portugal)

Coliving
Coworking

Le projet comprend la conception d'une résidence étudiante de 400 chambres, d'une entité commerciale de 1500 m² et la requalification des espaces publics attenants. Il se situe au centre de Porto, à proximité de la Casa da Música et du 3^{ème} pôle universitaire de Porto.

Le programme s'implante au croisement des rues de Campo Alegre et de Bom Sucesso. Une importance particulière est portée à la reformulation de l'espace public. Le projet comprend l'élargissement et la requalification de la rue attenante à l'ouest ainsi que la création d'une voie nouvelle sur sa frange Nord, à travers la prolongation de la rue Rodrigues Lobo et sa connexion avec la rue Barbosa du Bocage.

L'implantation de la résidence cherche à établir des principes de continuité avec le tissu urbain existant, profondément conditionné par la topographie, la volumétrie des édifices et la géométrie du réseau routier existant. L'édifice s'articule en deux volumes, respectivement en R+6 avec attique le long du prolongement de la rue Rodrigues Lobo et R+4 plus attique rue do Bom Sucesso. Cette disposition permet d'articuler les différentes échelles des bâtiments attenants au site.



Implanté sur une surface de 3190 m², le projet dispose de 2 niveaux de parking en sous-sol. Le niveau -2 est occupé par des commerces dont un supermarché, tandis que les étages supérieurs abriteront une unité de service dédiée au logement étudiant.

Le caractère homogène de cet ensemble architectural est souligné par l'unité du traitement des façades, par la sobriété des matériaux employés et par la répétition systématisée des ouvertures vitrées.

La certification BREEAM-Excellent est visée, comprenant une étude de diagnostic du recyclage des éléments in-situ pour réutilisation dans le projet architectural et paysager.

Maîtrise d'ouvrage Eiffage Immobilier

Maîtrise d'œuvre CoBe

Programme Résidence étudiante coliving de 400 chambres, Coworking, Restaurant, Bibliothèque-librairie, Salle de sport, commerces

Missions Mission complète architecture

Surface 19 600 m²

Coût 18 M€ HT

Certifications BREEAM Excellent

Rooftop habité

Porto (Portugal)

Design
Architecture
Bureaux

L'aménagement d'espaces extérieurs au bureau dépasse l'acte de végétaliser un espace de travail professionnel. Il s'inscrit dans une démarche globale d'entreprise qui souhaite aller plus loin dans la cohésion de ses équipes. Dans la mouvance du flex-office, le bureau en terrasse répond à cette logique. Il propose une nouvelle variété d'espaces, permettant aux salariés de choisir le lieu correspondant le mieux à leur activité, qu'il s'agisse de travail, de réunion ou de détente...

Le rôle de CoBe a été de créer des conditions de confort adaptées pour occuper une terrasse d'une superficie d'environ 500 m² afin de pouvoir travailler « en plein air ». Pour cela nous avons conçu des « modules », 4 pièces extérieures de 9 m² adaptées aux lieux comme aux usages.

Deux sont aménagés en salle de réunion, un est équipé d'une cuisine et le dernier est agencé en gradins. Ces modules en ossature métal sont pourvus de roulettes pour favoriser la reconfiguration de la terrasse selon les besoins. Afin que le salarié retrouve dehors les conditions de confort propices au travail, les modules sont équipés d'une pergola bioclimatique à ventelles réglables et de rideaux coupe-vent.



Pour pacifier cet espace extérieur en régulant les vents dominants, CoBe en collaboration avec l'atelier de paysagiste Cirurgias Urbanas, a complété le dispositif avec des modules arborés entourés de banquettes.

Maîtrise d'ouvrage Natixis
Maîtrise d'œuvre CoBe, Cirurgias Urbanas
Missions Mission complète architecture et design

Programme Aménagement d'un rooftop. Création d'espaces extérieurs aménagés en espaces de réunion, de bureaux

Surface 500 m²
Coût 220 000€ HT
Livré en 2021

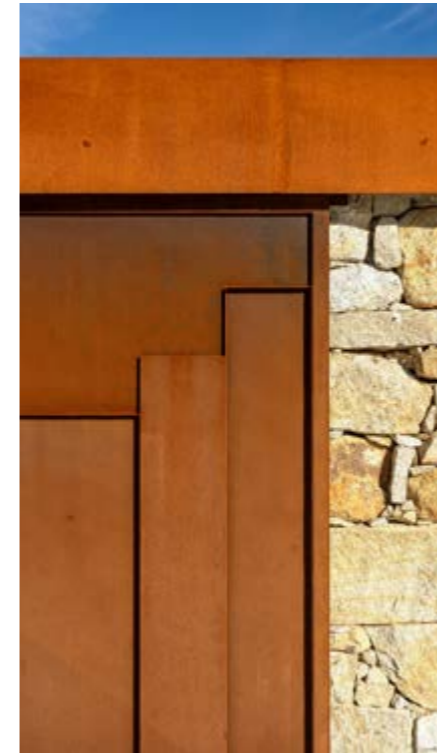
Casa do Mel

Ponte de Lima (Portugal)

Design
Paysage
Agriculture

Situé dans la région du Minho au nord du Portugal, ce projet de production de miel biologique lie harmonieusement nature et agriculture. L'atelier de production, proche des ruches, a été intégré dans un souci de durabilité, utilisant des matériaux locaux comme le granit marié à l'acier corten. Deux murs parallèles en granit servent de structure principale, tandis que d'anciens poteaux électriques recyclés soutiennent un plancher en bois. La toiture légère constituée d'une structure métallique et de panneaux isolants, agrémentée d'acier corten, souligne l'esthétique tout en assurant une durabilité à long terme. Les portes coulissantes en acier corten s'ouvrent sur un étang, créant un lien visuel avec la forêt environnante, et inspirant une intégration naturelle dans le paysage.

La construction, assumant son caractère agricole, se projette vers l'extérieur comme un pavillon japonais, offrant un éclairage naturel et encadrant un paysage préservé. L'utilisation judicieuse de matériaux locaux et durables garantit une intégration respectueuse dans l'environnement, et la plantation d'un ensemble d'arbres fruitiers permet la production d'un miel 100% bio.



Maîtrise d'ouvrage Privée

Maîtrise d'œuvre CoBe

Programme Atelier de fabrication de miel

Missions Mission complète de maîtrise d'œuvre architecture et espaces extérieurs

Surface 50 m²

Coût 60 000€ HT

Livré 2023

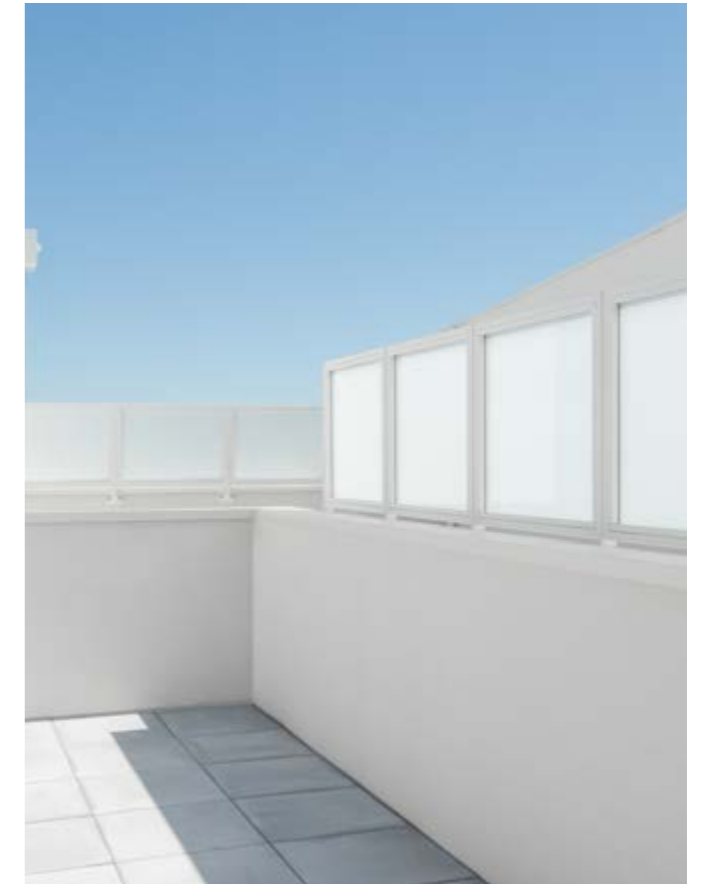
Logement paysager

Logement

Bègles (33) rue du Bray

Le projet se situe sur une parcelle en longueur, donnant sur la rue Monmousseau. Le programme comporte 49 logements et un niveau de parking en sous-sol. Les hauteurs ne dépassent pas le R+3, qui correspond au haut des duplex ou à des doubles hauteurs pour certains appartements. Les logements possèdent tous des terrasses, pour la majorité orientée au Sud. Les espaces de vie donnent sur ces balcons. Au Nord, les chambres ont une vue sur l'Eglise et le futur parc.

Le bâtiment linéaire se scinde en deux entre les cages A et B, afin d'offrir une perspective sur le clocher de l'Eglise situé au Nord de la parcelle. Le bâtiment est de teinte blanche pour les façades Nord et Sud afin de capter la lumière. Les refends sont de teinte grise, orientés Est Ouest. Les garde-corps sont en métal microperforé teinté blanc. Les sous-face des balcons sont traitées en bois.



Maîtrise d'ouvrage	Demathieu & Bard	Programme	Construction de 105 logements collectifs neufs dont 46 logements sociaux et 59 logements en accession à la propriété. Parking en sous-sol	Surface	6 994 m ² SDP
Maîtrise d'œuvre	CoBe, Trouillot & Hermel			Coût	4,3 M€ HT
Missions	Mission complète de maîtrise d'œuvre architecturale			Certifications	NF Habitat HQE 6*

Vivre ensemble

Meudon (92) Rue du Docteur Arnaudet

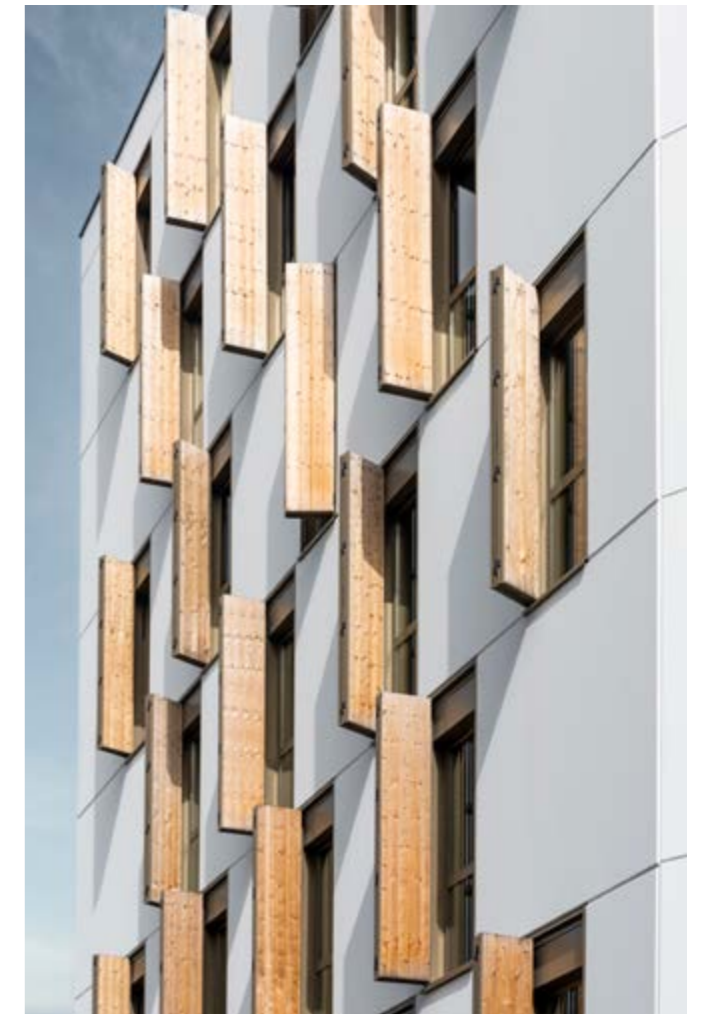
Situé sur un terrain à la topographie exacerbée, largement végétalisé et bordé d'infrastructures ferroviaires, ce projet de logements répond avant tout à des contraintes topographiques, acoustiques et visuelles.

Le programme est réparti sur cinq niveaux comprenant dix chambres chacun. A l'Ouest, le pli de la façade ouvre toutes les parties communes sur le paysage ferroviaire (cuisine, cœur d'étage, salle polyactivités).

La façade Est quant à elle, est scindée en deux entités distinctes séparées par une faille toute hauteur qui donne à lire la partition des deux corps de bâtiment. Elle offre également une qualité d'espace traversant aux communs d'étage, relais d'un éclairage naturel en bout de couloir et d'une ventilation naturelle de ses pièces de vie.



Logement jeunes
Bois
Design



Plan R+3

Le bâtiment forme un ensemble architectural cohérent dont le caractère homogène est souligné par l'unité des matériaux employés et par la régularité de ses ouvertures vitrées, de façon à assurer une maîtrise des coûts et une certaine performance énergétique.

Maîtrise d'ouvrage	Seine Ouest Habitat et Patrimoine	Programme	Construction d'un foyer pour jeunes travailleurs de 50 chambres	Surface	1 950 m ²
Maîtrise d'œuvre	CoBe	Missions	Mission complète de maîtrise d'œuvre architecturale, agencement, design	Coût	4,1 M€ HT
				Livré en 2021	
				Certifications	H&E Profil A

Balcons et briques

Nanterre (92) Avenue du Maréchal Joffre

Logement
Briques

Située à l'angle de l'Avenue du Maréchal Joffre et la rue Sainte-Geneviève, dans un quartier en pleine mutation à l'extrême Sud-Ouest de la ville de Nanterre, la parcelle du projet accueillait à l'origine un ensemble de petites maisons individuelles disparates.

La première intention de CoBe a été de redonner un alignement clair aux voies publiques, dans la continuité des bâtiments voisins. Il s'agissait de créer un véritable événement architectural à l'angle des deux rues, offrant une belle hauteur sur rez-de-chaussée. Des retraits sont toutefois présents afin d'animer les façades et d'offrir des jardins protégés aux logements du rez-de-chaussée.



Le bâtiment s'élève sur 7 niveaux, dont un niveau d'attique en retrait permettant d'accueillir de larges terrasses et de ne lire que 6 niveaux depuis la rue afin de réduire visuellement la hauteur de la construction.

Allant du T1 au T4, logements locatifs sociaux et logements en accession à la propriété sont répartis sur l'ensemble des niveaux et partagent le même palier.

La quasi-totalité des logements bénéficie d'une double orientation, ainsi que d'un espace extérieur, qu'il s'agisse de balcons ou de loggias aux étages, de terrasses en attique, ou de jardins en rez-de-chaussée où de nouveaux arbres ont été plantés.

Maîtrise d'ouvrage Nacarat

Maîtrise d'œuvre CoBe

Programme Construction d'une résidence de 18 logements locatifs sociaux et 25 logements en accession à la propriété

Missions Mission complète de maîtrise d'œuvre architecturale et espaces extérieurs

Surface 2 977 m²

Coût 4,9 M€ HT

Bureaux et galeries d'expositions

Nanterre (92)

Le siège du CAUE 92 occupe le rez-de-chaussée du bâtiment de l'agence XTU, situé sur l'axe majeur de la Ville de Nanterre. Le projet s'organise sur toute la longueur du bâtiment, en trois espaces interconnectés : Les Ateliers, les Bureaux et la Galerie d'Exposition faisant également office de salle de Conférence.



Design
Bureaux
Equipement



L'espace haut sous plafond a permis la création de mezzanines et d'une passerelle pour relier les différents espaces entre eux.

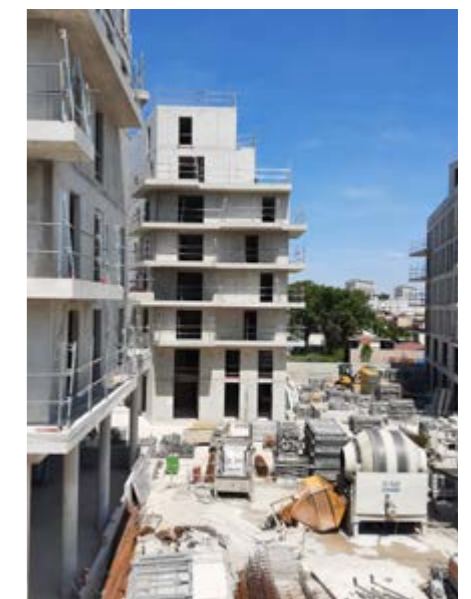
Elément central, la Galerie d'Exposition peut recevoir jusqu'à 150 personnes. Modulable, elle peut accueillir simultanément une conférence de 20 et de 60 personnes, tout en gardant la scénographie du théâtre et l'activité d'un café éphémère côté Place de la Croisée.

Maîtrise d'ouvrage	CAUE 92	Programme	Réaménagement du CAUE des Hauts-de-Seine Atelier : 170 m ² Bureaux : 245 m ² Galerie d'exposition : 415m ²	Surface	830 m ²
Maîtrise d'œuvre	CoBe, Miguel Clément			Coût	1.2 M€ HT
		Missions	Mission complète de maîtrise d'œuvre architecturale, agencement, design	Livré en 2013	

Les chantiers

Le chantier chez CoBe, ce sont environ 1800 logements actuellement en construction.

Convaincue qu'une bonne exécution est la clef de voûte d'un projet réussi, CoBe mobilise chaque jour son équipe de maîtres d'œuvre d'exécution afin de diriger les chantiers, qu'il s'agisse de projets made in CoBe ou conçus par d'autres architectes.



Canal Horizon Bondy (93)

Maîtrise d'ouvrage : Cogedim - **Architecte :** Brenac & Gonzalez & Associés, Badia Berger Architectes, Symbiosis - **Programme :** 136 logements collectifs, commerces, activités - **Missions :** Maîtrise d'œuvre d'exécution et OPC - **Coût :** 16 M€ HT - **Livré 2023**

Les chantiers... et plus encore



Canal Horizon

Bondy (93)

Maîtrise d'ouvrage : Cogedim

Architecte : Brenac&Gonzalez, Badia Berger

Programme : 136 logements collectifs, commerces, activités

Missions : Maîtrise d'œuvre d'exécution et OPC

Coût : 16 M€ HT

Livré 2023



ZAC Léon Blum îlot J

Issy-Les-Moulineaux (92)

Maîtrise d'ouvrage : OGIC

Architecte : Laraqui-Bringer Architecture

Programme : Construction de 179 logements collectifs

Missions : Maîtrise d'œuvre d'exécution et OPC

Coût : 27,5 M€ HT

Livré 2023



Hôtel 5 étoiles

Pantin (93)

Maîtrise d'ouvrage : Groupe Galia

Architecte : AAVP

Programme : Réhabilitation et extension pour la création d'un hôtel 5 étoiles

Missions : Maîtrise d'œuvre d'exécution

Coût : 18M€ HT

Livraison 2024



Village des Athlètes lot E2B

Saint-Ouen-sur-Seine (93)

Maîtrise d'ouvrage : Nexity, Eiffage, CDC Habitat

Architecte : CoBe

Programme : Construction de 97 logements, 6 espaces communs et 7 commerces, répartis sur trois bâtiments

Missions : Mission complète de maîtrise d'œuvre

Livré 2024



Résidence Karl Marx

Bobigny (93)

Maîtrise d'ouvrage : Les Nouveaux Constructeurs

Architecte : SATHY Architecte

Programme : 67 logements collectifs

Missions : Maîtrise d'œuvre d'exécution et OPC

Coût : 6,1 M€ HT

Livré 2020



ZAC Haute Maison lot B1

Champs-Sur-Marne (77)

Maîtrise d'ouvrage : LinkCity

Architecte : CoBe, Tolila + Gilliland

Programme : 239 logements collectifs, bureaux, commerces, activités, services, restauration

Missions : Mission complète de maîtrise d'œuvre architecturale et espaces extérieurs

Coût : 35 M€ HT

Livré 2023



Cergy Etoile

Cergy (95)

Maîtrise d'ouvrage : Cardinal

Architecte : Daudré Vignier

Programme : Construction d'une résidence étudiante de 700 logements et de bureaux

Missions : ACT, Maîtrise d'œuvre d'exécution et OPC, accompagnement technique en phase DCE

Coût : 50 M€ HT

Livraison 2025



Résidence Services Séniors

Quincy-Sous-Sénart (91)

Maîtrise d'ouvrage : DOMITYS

Architecte : CoBe

Programme : Construction d'une résidence services séniors de 115 chambres

Missions : Mission complète de maîtrise d'œuvre architecturale et OPC

Coût : 10 M€ HT

Livré 2020



Villa Perret

Levallois-Perret (92)

Maîtrise d'ouvrage : Nacarat

Architecte : DGM

Programme : Transformation d'un immeuble de bureaux en 46 logements

Missions : Maîtrise d'œuvre d'exécution et OPC

Coût : 7,2 M€ HT

Livré 2021



59 logements bois-béton & terre crue

Biganos (33)

Maîtrise d'ouvrage : Quartus, AFC Promotion, CDC Habitat

Architecte : Nunc Architectes

Programme : Construction de 59 logements en structure bois-béton

Missions : Maîtrise d'œuvre d'exécution et OPC

Coût : 18 M€ HT

Livraison 2024

7. Références



Urbanisme

Urbanisme et aménagement

Sablassou - Aube Rouge CASTELNAU-LE-LEZ (34)
Accord-cadre de maîtrise d’œuvre urbaine pour l’aménagement des secteurs Sablassou et Aube Rouge. Requalification d’une zone commerciale, et création d’un nouveau quartier autour d’un pôle d’échange
MO : SA3M
Mission en cours

Confluence LYON (69)
Accord-Cadre pour la mission d’urbaniste opérationnel pour la concession Lyon Confluence Côté Rhône.
MO : SPL Lyon Confluence
Mission en cours

Fort d’Aubervilliers AUBERVILLIERS (93)
Mission de maîtrise d’œuvre urbaine, technique et environnementale pour la reconversion du site de 36ha (logements, bureaux, commerces, équipements) : plan guide d’aménagement, suivi opérationnel, coordination des lots, concertation, participation citoyenne.
Maîtrise d’œuvre des espaces publics du secteur Cœur de Fort
MO : Grand Paris Aménagement
Mission en cours

ZAC Cœur de Bourg SAINT-JEAN-D’ILLAC (33)
Mission d’architecte urbaniste coordinateur de la ZAC: rédaction de plan guide, CPAUPE, fiches de lots, suivi opérationnel, suivi des projets architecturaux, pour la création de 600 logements, un parking silo, 3000m² de commerces et équipements
MO : Echo Urbain
Mission en cours

Site des Grands Moulins NANCY (54)
Etude de faisabilité urbaine pour la transformation du site industriel des Grands Moulins en quartier à programmation mixte
MO : Demathieu&Bard Immobilier

Projet Estérel Nord RUNGIS (94)
Maîtrise d’œuvre urbaine et architecturale pour la reconversion d’un site logistique en projet de 19000m² de logements familiaux, 10000m² de logements , coliving, 10000m² d’activités, commerces, crèche
MO : ICADE Promotion
Mission en cours

ZAC Charles de Gaulle 2 COLOMBES (92)
Mission d’architecte urbaniste coordonnateur de la ZAC Charles De Gaulle Est-Phase 2 : études de faisabilité, rédaction de CPAUPE, fiches de lots, suivi opérationnel, pour la création de 6600m² de logements, 1100m² de commerces
MO : Echo Urbain
Mission en cours

Quartier Sainte-Lucie ISSY-LES-MOULINEAUX (92)
Etude de faisabilité urbaine pour la mutation du périmètre du centre commercial des 3 Moulins dans le quartier Sainte-Lucie
MO : Nhood France

Site Ford BRUGES (33)
Etude prospective pour la reconversion du site de la Concession Ford
MO : Icade

Campus ENS CACHAN (94)
Maîtrise d’œuvre urbaine et maîtrise d’œuvre des espaces publics pour la réalisation d’un parc, coordination urbaine de 300 logements et activités
MO : SADEV
Mission en cours

La Défense - Secteur Coupole-Regnault COURBEVOIE (92)
Maîtrise d’œuvre urbaine et maîtrise d’œuvre des espaces publics pour la requalification urbaine du secteur
MO : Paris La Défense
Mission en cours

Alouettes Sud FONTENAY-SOUS-BOIS (94)
Études préalables pour l’aménagement du quartier Alouettes Sud
MO : SPL Marne au Bois Aménagement

Entrée de ville Sud-Ouest LE KREMLIN-BICÊTRE (94)
Maîtrise d’œuvre urbaine pour la requalification du secteur entrée de ville Sud-Ouest
MO : Établissement Public Territorial Grand Orly Seine-Bièvre
Partenaires : Grand Paris Aménagement
Mission en cours

Ville Durable SAINT-OUEN-SUR-SEINE (93)
Création d’un schéma directeur pour le projet Ville Durable
MO : Ville de Saint-Ouen-sur-Seine, Plaine Commune

Urbanisme et logement

Quartier de la Gare ÉCHIROLLES (38)
Maîtrise d’œuvre urbaine pour la reconversion du quartier de la Gare (3800m² d’hôtels, 8400m² de résidences étudiantes, parking silo 210 places, 10600m² de bureaux, 600m² de commerces)
MO : LinkCity

Zone Industrielle BLANQUEFORT (33)
Maîtrise d’œuvre urbaine pour la reconversion du site industriel Ford
MO : Bordeaux Métropole

Stade de la JSCPO CHATENAY-MALABRY (92)
Etude de faisabilité urbaine pour la reconversion du site du stade de la JSCPO
MO : Cogedim Développement Urbain

Docks Site Cromwell SAINT-OUEN-SUR-SEINE (93)
Maîtrise d’œuvre urbaine et architecturale pour la reconversion d’un site logistique en quartier de 130000m² d’activités logistiques, 4000m² d’équipements et commerces, 50000 de programmation mixte, square de 5000m²
MO : Cromwell Property
Mission en cours

Site de Champ Pinson NIEUL-SUR-MER (17)
Maîtrise d’œuvre urbaine et paysagère pour la construction de 400 logements individuels et intermédiaires
MO : Clairisienne
Mission en cours

Centre-Ville MÉRIGNAC (33)
Mission d’Architecte Conseil et Assistance à Maîtrise d’Ouvrage pour la transformation du centre-ville
MO : Ville de Mérignac
Mission en cours

Université de Bordeaux
Assistance à Maîtrise d’Ouvrage architecture, urbanisme et paysage pour la valorisation foncière de l’Université de Bordeaux. Création de résidences étudiantes, logements, bureaux, commerces sur un site de 235ha
MO : Colliers International
Mission en cours

Centre-ville SEYSSINET-PARISSET (38)
Etude urbaine pour la requalification du centre-ville
MO : Cogedim Développement Urbain

La Défense - Secteur Diderot-Audran COURBEVOIE (92)
Maîtrise d’œuvre urbaine, programmation et Assistance à Maîtrise d’Ouvrage. Projet urbain, espaces publics, équipements scolaires et sportifs, logements, activités pour la requalification du secteur
MO : Paris La Défense
Mission en cours

Îlot Smartseille 2 MARSEILLE (13)
Maîtrise d’œuvre urbaine pour l’aménagement de l’îlot
MO : Glam (Engie - Eiffage Immobilier Sud-Est)
Mission en cours

Quais d’Ivry IVRY-SUR-SEINE (94)
Etude préalable et concertation pour la requalification du secteur des Quais de Seine
MO : Carrefour Property
Mission en cours

Centre Europe Grand Parc BORDEAUX (33)
Concours de maîtrise d’œuvre architecturale, urbaine et paysagère pour la reconversion de l'emprise du centre commercial Europe
MO : Cogedim, CDC Habitat, Ville de Bordeaux, Bordeaux Métropole
Projet finaliste 2019

Village des Athlètes Lot E SAINT-OUEN-SUR-SEINE (93)
525 logements, bureaux (13 054 m² SDP), commerces et services (4 826 m² dont crèche, restauration, artisanat, Fab lab, terrain de basket)
Mission CoBe : Architecte, coordinateur architectural et urbain
MO: Nexity, Eiffage, EDF, Groupama, CDC Habitat
Partenaires : KOZ Architectes, Atelier Georges, Lambert Lenack, Architectes Urbanistes, SOA Architectes, Dream, Barrault-Pressacco
Concours Lauréat 2019 - Livré 2024

Les grands jardins de Calix CAEN (14)
Maîtrise d’œuvre urbaine pour la qualification du site du CHR Clémenceau à Caen : 7,7 ha, 600 logements, 3000 m² de tertiaire, 1600 m² de service
MO : ICADE, POZZO, FLAVIAE, SOTRIM, SHEMA
Partenaires : ALPS, Thierry Laverne Paysagiste
Concours Lauréat 2019

ZAC du Quartier de la Mairie LA COURNEUVE (93)
Maîtrise d’œuvre urbaine pour la requalification du quartier de la Mairie
MO : Plaine Commune Développement
Mission en cours

Pôle Gare Routière MASSY (91)
Maîtrise d’œuvre urbaine, architecturale et espaces publics pour l’extension de la gare routière de Massy
MO : Paris Sud Aménagement

ZAC Sud Chanteraines GENNEVILLIERS (92)
Maîtrise d’œuvre urbaine et espaces extérieurs pour l’aménagement de la ZAC Sud Chanteraines
131 000m² de logements, 50 400m² de bureaux, 75 100m² d’industrie, 6 500m² d’équipements publics, 50 000m² de commerces/service. Superficie d’environ 32 ha.
MO : SEMAG 92
Mission en cours

Centralité Raymond Queneau PANTIN, BOBIGNY, ROMAINVILLE (93)
Étude urbaine pré-opérationnelle
MO : EST ENSEMBLE

Reinventing cities / MBK' BOBIGNY (93)
Projet finaliste
Maîtrise d’œuvre urbaine, architecturale et espaces extérieurs et coordination architecturale. 180 logements, 1 résidence étudiante de 100 chambres, 1 hôtel, commerces, crèches, bureaux, espaces sportifs et d’enseignement, usine de traitement des eaux, Data center
MO : Demathieu Bard Immobilier, Coffim
Partenaires : Tatiana Bilbao Estudio, Enia Architectes, Readymake

EUROGARE - Ilot 4B NANTES (44)
Finaliste concours 2018 - Bureaux (13 000 m²), Logements (6 200 m²), Centre sportif UCPA (3 200 m²)
Mission CoBe : Architecte, urbaniste et paysagiste
MO : Nantes Métropole Aménagement, Altarea Cogedim, UCPA Sport Acces
Partenaires : Agence Engasser, THE Architectes, Biodiversita

ZAC Multisite Larose-Camélinat GENNEVILLIERS (92)
193 logements, commerces, locaux d’activités - Définition d’un projet urbain opérationnel concerté avec les habitants et mission de coordination urbaine.
MO : SEMAG 92

Secteur Souys Nord, ZAC Garonne Eiffel FLOIRAC (33)
En cours - Coordination urbaine pour la reconfiguration du secteur - 600 logements, commerces, équipements, activités
Mission CoBe : Urbaniste
MO : Aquitanis, Clairisienne
Mission en cours

Île Seguin BOULOGNE-BILLANCOURT (92)
Concours - projet finaliste - Etude de définition urbaine - 165 000 m² de logements, commerces, bureaux et équipements
MO : Altarea Cogedim
Partenaires : SNØHETTA, SRA

Requalification du Fief de Lunezy NOZAY (91)
Mission CoBe : Assistance à la Maîtrise d’Ouvrage, étude de définition urbaine
MO : Communauté d’Agglomération Paris-Saclay
Partenaires : Paris Sud Aménagement

Écoquartier des Groues ORLÉANS (45)
Mission CoBe : Assistance à Maîtrise d’Ouvrage
MO : Orléans Métropole

Opération Cœur de Ville ÉPINAY-SOUS-SENART (91)
Mission CoBe : Coordination urbaine et paysagiste
MO : CITALLIOS, Ville d’Epinay-Sous-Sénart

Ecoquartier Rouget de Lisle POISSY (78)
Maîtrise d’œuvre urbaine et espaces publics pour l’aménagement des la ZAC
MO : CITALLIOS, Ville de Poissy
Mission en cours

Quartier Geyre-Bellevue PLAISANCE-DU-TOUCH (31)
Elaboration d’un projet d’aménagement urbain
MO : Eiffage Aménagement

Terrain ASPP PANTIN (93)
Coordination urbaine et maîtrise d’œuvre des espaces publics - 30 000 m² de SDP, 6 600 m² d’espace public
MO : SEMiP
Livré 2022

Urbanisme et transports

Secteur Centre-ville, Capra, Robespierre VITRY-SUR-SEINE (94)
Études et Assistance à Maîtrise d’Ouvrage pour la mise en œuvre pré-opérationnelle du NPRU
MO : Ville de Vitry-sur-seine

Centre-ville SÈVRES (92)
Étude urbaine pour la requalification du centre-ville
MO : Commune de Sèvres

Îlot Tri Postal BORDEAUX (33)
Concours charge foncière
Étude de définition urbaine
MO : BNPFI Promoteur
Livré 2012

ZAC Léon Blum ISSY-LES-MOULINEAUX (92)
Concours charge foncière – étude de définition urbaine
195 logements - Aménagement des espaces extérieurs
MO : EMERIGE, OGIC
Partenaires: Mikou studio Architecte, ECDM Architecte, Berangère GIAUX

Villa d’Ivry IVRY-SUR-SEINE (94)
Diagnostic, étude d’enjeux urbains et étude de capacité
Opération de 150 logements
MO : ER’CREA, Lamotte

Îlot Gares-Grand Paris BAGNEUX (92)
Concours 2015
MO: SEMABA SGP, EIFFAGE Promoteur
Partenaires : MVRDV, Brelan d’Arch

Secteur Anatole France & Université NANTERRE (92)
Étude et cohérence urbaine
MO : EPADESA

Secteur Komarov NANTERRE (92)
Mission de coordination urbaine et maîtrise d’œuvre des espaces publics - 1,7ha
MO : SEMNA

La Hunière SONCHAMP (78)
Etude urbaine pour l’aménagement d’une friche industrielle
MO : EPFY

Secteur du Landry Châteauaigron RENNES (35)
Mission de coordination urbaine - 6ha
MO : Ville de Rennes

Éco-quartier des Groues ORLÉANS (45)
Études urbaines et environnementales préalables à l’urbanisation du quartier - 40 ha
MO : SIVU des Groues

Quartier nord VILLENEUVE-SAINT-GEORGES (94)
Réalisation d’un schéma directeur
MO : Ville de Villeneuve-Saint-Georges

ZAC Éoles POISSY (78)
Étude urbaine
MO : Mairie de Poissy

Place des Victoires ASNIÈRES (92)
Étude de requalification d’une place et halle de marché en centre-ville
MO : Ville d’Asnières

Quartier nord BAGNEUX (92)
Etude de renouvellement urbain et social du quartier nord de la ville
MO : Mairie de Bagneux

Requalification de la D906 CLAMART (92)
Étude de faisabilité
MO : CAUE 92

Avenue de l’Europe COLOMBES (92)
Étude pour la démolition-reconstruction de 200 logements
MO: Immobilière 3F

La Petite Hollande PAREMPUYRE (33)
Concours 2012 - Création d’un quartier avec 200 logements collectifs, 130 semi-collectifs, 75 individuels, 3000 m² d’école, 400m² de commerces, 400m² de crèche
MO : Gironde Habitat

Quartier Brise-Echalas SAINT-DENIS (93)
Coordination architecturale et urbaine pour 13 opérations de recyclage foncier: 188 logements neufs, 64 logements réhabilités
Programme National de Requalification des Quartiers Urbains Dégradés (PNRQAD)
MO : SOREQA
Mission en cours

Urbanisme et équipements

Secteur la frange sud LA CHAPELLE DES FOUGERETZ (35)
Étude de capacités
MO : Ville de La Chapelle des Fougeretz

Porte de Majolan BLANQUEFORT (33)
Étude pré-opérationnelle sur le site CIMBATS IV
MO : SEMI de Blanquefort
Livré 2015

ZAC des Hauts de Rangiport GARGENVILLE (78)
Étude pré-opérationnelle
MO : EPAMSA
Partenaires : Mutabilis

Marché de Montretout SAINT-CLOUD (92)
Étude urbaine de restructuration du marché
MO : Ville de Saint-Cloud, CAUE 92

Restructuration du lycée de Bréquiny RENNES (35)
Étude de programmation urbaine et architecturale
MO : Ville de Rennes, Région Bretagne
Partenaire : MUTABILIS

Quartier Fossés-Jean / Bouviers COLOMBES (92)
Étude de Maîtrise d’œuvre urbaine - 23.5 ha
MO: Ville de Colombes
Partenaires: Mutabilis

Colline de Rodin MEUDON (92)
Etude urbaine pour la requalification de 5.9 ha, création de 350 logements et activités
MO : EPF92

Faisceau NANTERRE (92)
Étude de définition urbaine et paysagère - 100 ha
MO : EPA Seine Arche
Partenaires : KCAP, Mutabilis

Site de Bois d’Auteuil VILLESCRENES (94)
Étude de requalification urbaine
MO: POSTE IMMO

Site des Grésillons CARRIÈRES-SOUS-POISSY (78)
Étude de requalification urbaine - 165 logements collectifs et 350 logements en résidence sociale - 2.8 ha
MO: Immobilière 3F

Site de Pont de Créteil ST-MAUR-DES-FOSSÉS (94)
Étude de requalification et d’orientations urbaines sur la résidence du Pont de Créteil
MO: Immobilière 3F

ZAC des Petits Prés MONTGERMONT (35)
Mission de coordination urbaine - 13 ha
MO: Territoires
Partenaire: Mutabilis

ZAC des Boschaux SAINT-ARMEL (35)
Mission de coordination urbaine et de maîtrise d’œuvre des espaces publics - 24 ha
MO: Société d’Aménagement et de Développement d’Ille-et-Vilaine
Partenaires: Mutabilis

ZAC centre bourg SAINT-PÈRE-MARC-EN-POULET (35)
Mission d’urbaniste coordonnateur de ZAC, révision simplifiée du POS, maîtrise d’œuvre des espaces publics - 27ha
MO : SADIV

Porte Pouchet PARIS (75)
Mission d’urbaniste coordonnateur de ZAC suite à un marché de définition - Projet Lauréat 2003
MO : Ville de Paris

Rue de Châteauaigron RENNES (35)
Étude de requalification urbaine
MO: Rennes Métropole
Partenaires: MUTABILIS

Le Clos des fées EcoVillage PALUEL (76)
Maîtrise d’œuvre architecturale et urbaine pour la création de 18 maisons individuelles, aménagements extérieurs, parc paysager de 2 ha, maison commune, 3 ateliers d’artistes, 2 gites
MO: Commune de PALUEL
Partenaires: MUTABILIS
Livré 2013

Paysage

2023 - 2024

Jardin Colombus COLOMBES (92)
Maîtrise d’œuvre d’espaces publics pour la réalisation d’un parc de proximité et mise en cohérence avec un ouvrage d’art
MO : éCo.Urbain
Concours lauréat 2023

Parc de la Bergère BOBIGNY (93)
Maîtrise d’œuvre d’espaces publics pour le réaménagement de l’entrée Préfecture du Parc de la Bergère
MO : Conseil Départemental de la Seine-Saint-Denis
Livraison 2025

Places Lebon et Jeanne d’Arc LILLE (59)
Maîtrise d’œuvre d’espaces publics pour la requalification des places Lebon et Jeanne d’Arc
MO : Métropole Européenne de Lille
Livraison 2025

Parque de la Desembocadura VALENCIA (ESPAGNE)
Concours de maîtrise d’œuvre pour l’aménagement de la dernière phase du parc Rio Turia
MO : Ville de Valencia
Concours finaliste 2023

ZAC du Quartier de la Mairie LA COURNEUVE (93)
Mission de maîtrise d’œuvre des espaces publics du quartier (mail, square, rues,...)
MO : SPL Plaine Commune Développement
Livraison 2025

Place des Fusillés LA MADELEINE (59)
Maîtrise d’œuvre des espaces publics pour requalification urbaine du centre-ville de La Madeleine et de la Place des Fusillés
MO : Métropole Européenne de Lille
Concours 2022

Gennevilliers ZAC Sud Chanteraine GENNEVILLIERS(77)
Mission de maîtrise d’œuvre des espaces publics de l’ensemble de la ZAC Sud Chanteraines
MO : SEMAG 92
Livraison 2025

Ecole maternelle CHÂTILLON (92)
Maîtrise d’œuvre des espaces extérieurs pour la construction d’une école maternelle sur le secteur Jean Jaurès
MO : Ville de Châtillon
Concours 2022

Résidence Allende SAINT-DENIS (93)
Maîtrise d’œuvre pour le réaménagement des espaces extérieurs de la résidence Allende (parcelle de 9000m², 194 logements et parking en sous-sol)
MO : Immobilière 3F
Livraison 2025

Projet Héritage JSCPO ANTONY (92)
Maîtrise d’œuvre des espaces extérieurs et publics pour la réhabilitation et la pérennisation de la plaine sportive JSCPO (gymnases, club house, terrains de sport, bureaux, salle polyvalente, terrains couverts, cafétéria, vestiaires, parking, espaces publics)
MO : Cogedim
Livraison 2025

Projet Avenir JSCPO CHÂTENAY-MALABRY (92)
Maîtrise d’œuvre des espaces extérieurs et publics pour la reconversion du stade de la JSCPO en quartier de 400 logements
MO : Cogedim
Livraison 2025

ZAC Rouget de Lisle POISSY (78)
Maîtrise d’œuvre des espaces extérieurs
2000 logements, 1,7ha de parc
MO : CITALLIOS, Ville de Poissy
Partenaires : Agence ON
Phase 1 livrée 2020

Quartier de la Gare ÉCHIROLLES (38)
Maîtrise d’œuvre des espaces publics pour la reconversion du quartier de la Gare (3800m² d’hôtels, 8400m² de résidences étudiantes, parking silo 210 places, 10600m² de bureaux, 600m² de commerces)
MO : Linkcity
Livraison 2025

Opération Cœur de ville EPINAY-SOUS-SENART (91)
Maîtrise d’œuvre des espaces publics
MO : CITTALIOS, Ville d’Épinay-sous-Sénart
Phase 1 livrée 2020

Collège Louis Pasteur LA CELLE-SAINT-CLOUD (78)
Maîtrise d’œuvre des espaces extérieurs pour la déconstruction et la reconstruction du collège L. Pasteur
MO : Conseil Départemental des Yvelines
Concours 2022

2022 - 2023

Collège Albert Einstein MAGNY-LES-HAMEAUX (78)
Maîtrise d’œuvre des espaces extérieurs pour la déconstruction et la reconstruction du collège A. Einstein
MO : Conseil Départemental des Yvelines
Concours 2022

Équipement sportif MONTLOUIS-SUR-LOIRE (37)
Maîtrise d’œuvre des espaces publics pour la réalisation des abords d’un gymnase et d’une salle de gymnastique
MO : Mairie de Montlouis-sur-Loire
Livraison 2025

Campus ENS CACHAN (94)
Maîtrise d’œuvre des espaces publics pour la réalisation d’un pars, coordination urbaine de 300 logements et activités
MO : SADEV
Livraison 2025

La Défense - Secteur Coupole-Regnault & Diderot-Audran COURBEVOIE (92)
Maîtrise d’œuvre des espaces publics pour la requalification urbaine du secteur
MO : Paris La Défense
Mission en cours

Passerelle LA COURNEUVE (93)
Étude urbaine et paysagère pour la construction d’une passerelle
MO : Mairie de La Courneuve

Collège Joliot-Curie LA COURNEUVE (93)
MO : Ville de la Courneuve
Maîtrise d’œuvre des espaces extérieurs pour l’aménagement des cours du groupe scolaire Joliot-Curie
Concours 2021

Groupe Lefebvre-Périchaud-Brancion PARIS 15^e
Maîtrise d’œuvre pour la requalification des espaces extérieurs
Opération de résidentialisation
MO : PARIS HABITAT
Livré 2021

Espaces publics et infrastructures LILLE (59)
Accord-cadre de maîtrise d’œuvre pour l’aménagement de l’espace public et des infrastructures routières sur le territoire de la ville de Lille
MO : Métropole Européenne de Lille
Livraison 2025

Espaces paysagers SEINE-SAINT-DENIS (93)
Accord-cadre de maîtrise d’œuvre portant sur les programmes d’investissement dans les parcs et espaces extérieurs des propriétés départementales
MO : Conseil Départemental de la Seine-Saint-Denis
Mission en cours

Lac de Grand Val SUCY-EN-BRIE (94)
Étude paysagère et patrimoniale des abords du lac, propositions de restauration de l’écosystème
MO : Ville de Sucy-en-Brie

Hôpital Saint-Faron MEAUX (77)
Maîtrise d’œuvre des espaces extérieurs pour la construction d’un nouveau bâtiment principal et la réutilisation du parc immobilier
MO : GHEF Meaux
Projet finaliste 2019

Jardin Victor Hugo POISSY (78)
Maîtrise d’œuvre des espaces publics pour l’aménagement d’un square
MO : Ville de Poissy
Livré 2020

Îlot Blains-Sanofi BAGNEUX (92)
Maîtrise d’œuvre des espaces extérieurs du cœur d’îlot
MO : Cogedim
Livré 2021

Place Laherrère PAU (64)
Maîtrise d’œuvre des espaces extérieurs
Logements jeunes, commerces, équipements, bureaux
MO : Pau Béarn Habitat
Livré 2023

Place du Général de Gaulle SCEAUX (92)
Consultation Inventons la métropole du Grand Paris
Maîtrise d’œuvre des espaces publics
MO : Nacarat
Partenaire : Devillers et Associés
Projet lauréat 2017

Collège Dupaty BLANQUEFORT (33)
Concours de maîtrise d’œuvre d’espaces extérieurs pour un collège de 7900 m² comprenant des installation sportives
MO : Département de la Gironde
Projet finaliste 2019

2021 - 2022

Terrains Yves du Manoir VAUCRESSON (92)
Consultation Inventons la métropole du Grand Paris
Maîtrise d’œuvre des espaces extérieurs pour un quartier d’habitation de type «ville-jardin»
MO : Vinc, OGIC
Livré 2023

Quartier de la Grande Borne GRIGNY (91)
Maîtrise d’œuvre des espaces extérieurs et concertation, 4 ha
MO : Communauté d’agglomération Les Lacs de l’Essonne, SADEV 94
Livré 2018

ZAC Hautes Maisons CHAMPS-SUR-MARNE (77)
Maîtrise d’œuvre des espaces extérieurs
Logements familiaux (16 900 m²), Résidence intergénérationnelle (6 000 m²), Bureaux (4 800 m²), Locaux d’activités (2 700 m²)
MO : Linkcity
Partenaires : Tolila + Gilliland Architecte
Livré 2023

Les Pantinoises PANTIN (93)
Mission de coordination urbaine et maîtrise d’œuvre des espaces publics (6 600 m²)
MO : SEMIP
Livré 2022

Aménagement de l’île Seguin BOULOGNE-BILLANCOURT (92)
Étude de définition urbaine, 165 000 m² de logements, commerces, bureaux et équipements, espaces publics
MO : Boulogne Billancourt, Altarea Cogedim
Partenaires : Snehetta
Projet finaliste 2019

Réinventer la Seine - Le Havre Port 2000 LE HAVRE (76)
Maîtrise d’œuvre des espaces extérieurs
MO : Métropole du Grand Paris et Port autonome du Havre
Partenaires : Thierry Bogaert Architecte, Diagobat
Concours 2017

ZAC Léon Blum ISSY-LES-MOULINEAUX (92)
Maîtrise d’œuvre des espaces extérieurs
MO : Emerige, OGIC
Partenaires : Mikou studio Architecte, ECDM Architecte, Bérangère GIAUX, Architecte, CAP TERRE environnement
Concours 2015

Îlot Gares-Grand Paris BAGNEUX (92)
Maîtrise d’œuvre des espaces publics
MO : SEMABA SGP, Eiffage
Partenaires : MVRDV Architecte, Brelan d’Arch
Concours 2015

Cités jardins de la Plaine et Trivaux la Garenne CLAMART (92)
Maîtrise d’œuvre pour l’aménagement des espaces verts
MO : Clamart Habitat

Secteur Komarov NANTERRE (92)
Maîtrise d’œuvre des espaces publics
MO : SEMNA

Le Mail des Artistes MEUDON (92)
Mission d’Urbaniste coordonnateur et maîtrise d’œuvre des espaces extérieurs
MO : Bowfond Marignan
Partenaires : TVK Architecte

Centre-ville Robespierre VITRY-SUR-SEINE (94)
Maîtrise d’œuvre des espaces extérieurs
Projet de renouvellement urbain sur les secteurs Centre-ville Robespierre et grand ensemble ouest
MO : Ville de Vitry sur seine, SEMISE

Place de l’Hôtel de Ville PLOUZANÉ (29)
Mission de maîtrise d’œuvre des espaces publics
MO : Brest Métropole, Ville de Plouzané
Partenaire : Nomade Architecte
Livré 2018

Quartier des Groues ORLÉANS (45)
Conduite des études urbaines et environnementales préalables à l’urbanisation de l’éco-quartier des Groues, 40 ha
MO : SIVU de l’éco-quartier des Groues

Centre-ville SAINT-RÉMY-LÈS-CHEVREUSE (78)
Étude d’aménagement opérationnel et de faisabilité urbaine
MO : EPFY

Place Jean-Jaurès et sa Halle LIMELI-BREVAUNNES (94)
Maîtrise d’œuvre de 10 000 m² d’espaces publics
MO : Communauté d’agglomération Plaine Centrale val-de-Marne
Concourslauréat 2012

2020 - 2021

Groupe Hospitalier Eaubonne-Montmorency EAUBONNE (95)
Maîtrise d’œuvre des espaces extérieurs
MO : Hôpital Simone Veil
Partenaires : E. Colboc Architecte
Livré

Site de la Hunière SONCHAMP (78)
Étude de faisabilité urbaine et espaces extérieurs, 6 ha
MO : EPFY

La Petite Hollande PAREMPUYRE (33)
Mission d’Urbaniste coordonnateur et maîtrise d’œuvre des espaces extérieurs - 12 ha
MO : Gironde habitat
Projet finaliste 2012

Centre de Loisir BRÉTIGNY-SUR-ORGE (91)
Maîtrise d’œuvre des espaces extérieurs
MO : Ville de Brétigny-sur-Orge
Partenaires : Spirale Architecte
Livré

Colline de Rodin MEUDON (92)
Étude urbaine et paysagère (5,9 ha, 350 logements et activités)
MO : EPF 92, CAUE 92, Mairie de Meudon

Collège-Lycée Sainte-Marie NEUILLY-SUR-SEINE (92)
Mission de maîtrise d’œuvre pour l’aménagement de 3000 m² d’espaces extérieurs
MO : Collège-Lycée Ste Marie
Partenaire : Anthony Béchu Architecte
Livré 2012

Restructuration de la Mairie BUC (78)
Mission de maîtrise d’œuvre des espaces extérieurs, 2500 m² de parking et parvis
MO : Mairie de Buc
Partenaires : P. Fichet Architecte
Livré

Site des Guédrus CHANTELOUP-LES-VIGNES (78)
Mission de maîtrise d’œuvre pour l’aménagement des espaces extérieurs et construction de 21 maisons
MO : Icade
Partenaires : ETHA, Bois et Futur
Étude terminée

Secteur de la Frange Sud LA-CHAPELLE-DES-FOUGERETZ (35)
Étude de cadrage
MO : Ville de la Chapelle des Fougeretz

Le Palatino PARIS 13^{ème}
Mission de maîtrise d’œuvre pour la reprise des espaces extérieurs d’un immeuble réhabilité
MO : Eiffage Immobilier
Partenaires : Éric Chabeur

500 logements RUEIL-MALMAISON (92)
Mission de maîtrise d’œuvre des espaces extérieurs
MO : Eiffage Immobilier
Partenaire : Ameller Dubois
Livré 2023

Résidence de la Guilbourderie - EPHAD NANTES (44)
Mission de maîtrise d’œuvre des espaces extérieurs
MO : Atlantique Habitations
Partenaire : E. Colboc Architecte
Livré

Groupe immobilier Solidarité-Gaston-Pinot PARIS 19^{ème} (75)
Mission de maîtrise d’œuvre pour la requalification des espaces extérieurs
MO : OPH Paris Habitat
Livré

ZAC du Bac d’Asnières, quartier Valiton-Petit CLICHY-LA-GARENNE (92)
MO : Sogeprom
Partenaires : Hamonic + Masson Architecte
Livré 2017

Lycée Chennevière PARIS 12^e (75)
Mission de maîtrise d’œuvre des espaces extérieurs
MO : Région Ile-de-France
Partenaires : E. COLBOC Architecte
Livré 2018

ZAC Clause Bois De Châtres BRÉTIGNY-SUR-ORGE (91)
Mission de maîtrise d’œuvre des espaces extérieurs
MO : Immobilière 3F
Livré 2018

2019 - 2020

Collège Desnos ORLY (94)
Mission de maîtrise d’œuvre des espaces extérieurs
MO : Conseil Général du Val de Marne
Partenaires : Emmanuelle Colboc Architecte mandataire
Livré 2016

Campus Aragon VILLEJUIF (94)
Mission de maîtrise d’œuvre des espaces extérieurs
MO : SADEV 94 et Les Nouveaux Constructeurs
Partenaires : Atelier du Pont Architecte
Concours lauréat

ZAC Carnot MASSY(91)
Mission de maîtrise d’œuvre des espaces extérieurs
MO : Paris Sud Aménagement
Partenaire : EGIS mandataire

Aménagement du franchissement de l’A1 LA COURNEUVE(93)
Mission de maîtrise d’œuvre des espaces extérieurs
MO : Plaine Commune Développement

Collège Dupaty BLANQUEFORT (33)
Mission de maîtrise d’œuvre des espaces extérieurs
MO : Département de la Gironde
Partenaires : AIA Architectes, Hoerner Ordonneau Architecture
Concours 2019

Bonneuil Butte Cotton BONNEUIL-SUR-MARNE (94)
Mission de maîtrise d’œuvre des espaces publics
MO : SEMABO
Livré 2022

Eurogare Ilot 4B NANTES (44)
Mission de maîtrise d’œuvre des espaces publics
MO : Nantes Métropole Aménagement, Altarea Cogedim, UCPA Sport Acces
Partenaires : Agence Engasser, THE Architectes, Biodiversita
Concours 2018

Site Albert 1^{er} SCEAUX (92)
Mission de maîtrise d’œuvre des espaces extérieurs
MO : Sceaux Bourg-la-Reine Habitat
Partenaires : SPLAAR Architecte associé
Livré 2019

IMGP 2 / Centre-ville De Lattre BONDY (93)
Mission de maîtrise d’œuvre des espaces extérieurs
MO : Altarea Cogedim, Habitat & Humanisme
Partenaires : Fresh architecture
Livraison 2024

Le Clos des Noyers AUBERVILLIERS(93)
Mission de maîtrise d’œuvre des espaces extérieurs
MO : COGEDIM
Livré 2018

Ecoquartier L’ÎLE-SAINT-DENIS (93)
Mission de maîtrise d’œuvre des espaces extérieurs
MO : ATLAND, QUARTUS
Livré 2018

Résidence étudiante Sceaux Desgranges SCEAUX(92)
Mission de maîtrise d’œuvre des espaces extérieurs
MO : Sceaux Habitat
Livré 2018

Fosse Rouge SUCY-EN-BRIE (94)
Etudes préalables urbaines
MO : Ville de Sucy-en-Brie
Partenaires : Sadev 94 Aménageur mandataire

2018 - 2019

Clostera PARIS 9^{ème}
Aménagement d’un plateau de bureaux
MO : Clostera
Livré 2024

Gare routière MASSY (91)
Construction d’un ouvrage d’art pour l’extension de la gare routière
Mission : aménagement du mobilier urbain
MO : Paris Sud Aménagement
Tranche 1 livrée 2023

Le Majorelle CLAMART (92)
Construction de 60 logements
Mission : décoration des parties communes
MO : Bouygues Immobilier
Livré 2023

Pôle Laherrère PAU (64)
116 logements étudiants, 60 logements jeunes travailleurs, commerces, poste de Police, restaurant d’application, locaux artisanaux, école de la 2^{ème} chance, maison de santé, bureaux et co-working
Mission : architecture intérieure et agencement global des bureaux et communs, création et production de mobilier sur mesure et en réemploi
MO : Habitat Jeune Pau-Pyrénées
Livré 2023

Chambre étudiante (CONCEPT)
Développement d’un concept de chambre étudiante modulable
MO : CoBe
2022

Parc Princesse LE VÉSINET (78)
Construction de 61 logements en accession
Mission : dessin et conception de mobilier d’extérieur
MO : Cogedim
Livré 2022

Gymnase MONTLOUIS-SUR-LOIRE (37)
Construction d’un gymnase et salle de gymnastique avec espaces extérieurs
Mission : dessin et conception de mobilier d’extérieur
MO : Ville de Montlouis-sur-Loire

Rooftop Natixis PORTO (PORTUGAL)
Aménagement d’une toiture en rooftop pour les bureaux de Natixis à Porto
Mission : création de modules à usage bureautique pour terrasse, dessin et conception de mobilier d’extérieur
MO : Natixis
Livré 2021

U-World PORTO (PORTUGAL)
Construction d’une résidence étudiante
Mission : architecture intérieure et agencement global des chambres et des espaces communs
MO : U-World

Siège de CoBe PARIS 14^{ème}
Réhabilitation d’une halle pour le siège de CoBe
Mission : architecture intérieure et agencement global des locaux, création et production de mobilier sur mesure
MO : CoBe
Livré 2021

CoBe Bordeaux BORDEAUX (33)
Aménagement des bureaux de CoBe Bordeaux
Mission : architecture intérieure et agencement global des locaux, création et production de mobilier sur mesure
MO : CoBe
Livré 2022

CAUE 92 NANTERRE (92)
Réaménagement du CAUE des Hauts-de-Seine (ateliers, bureaux et galerie d’exposition)
Mission : architecture intérieure et agencement global des locaux, création et production de mobilier sur mesure
MO : CAUE 92
Livré 2013

Février 2024

CoBe Architecture et Paysage

30 boulevard Saint-Jacques

75014 Paris

SIRET 442 889 135 00079

contact@cobe.fr

www.cobe.fr

Crédits photos :

Luc Boegly

Patrick H. Müller

Cédric Colin

Alexandre Krassovsky

Pierre-Yves Brunaud

Nicolas Héron

Martin Argyroglo

Joachim Luxo

Crédits perspectives :

Lotoarchilab

Fusao

Loukat

Golem

Contact

30 boulevard
Saint-Jacques
75014 Paris - France
tél. +33 1 43 66 38 30

51 rue de la
Compagnie du Midi
33800 Bordeaux - France
tél : +33 5 56 24 39 57

22 rue Dieudé
13006 Marseille
France
tél. +33 1 43 66 38 30

54 imp. de Tréivalaire
29000 Quimperlé
France
tél : +33 2 98 96 02 65

Av. da Liberdade, 9 – 7º
1250-139 Lisbonne
Portugal
tél : +351 229 382 608

Rua França Junior, 168
4450-132 Matosinhos
Portugal
tél : +351 229 382 608

C/ del Cronista Carreres
Ciutat Vella, 46003
València - Espagne
tél : +337 80 90 66 68

