

ATELIER DU GRAND TILLEUL

DIVERS

R E F E R E N C E S

2010/2011 CREATION D'UN BATIMENT AGRICOLE

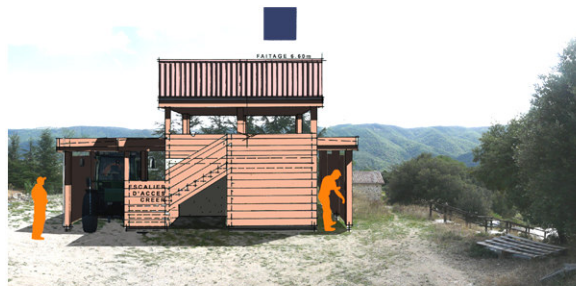
mission PC

188.50 m² de SHOB

**MAITRISE D'OUVRAGE PRIVE
A ST LAURENT DU PAPE (07800)**



ATELIER DU GRAND TILLEUL
François Mas - Architecte D.P.L.G.

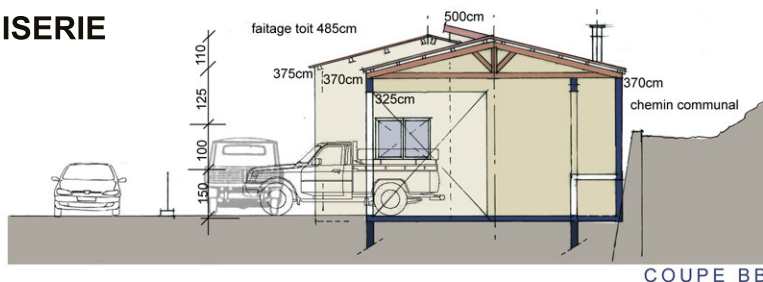


2012 EXTENSION D'UN ATELIER DE MENUISERIE

mission PC

150m² de Surface de plancher

**MAITRISE D'OUVRAGE PRIVE
A SAINT CHRISTOL (07160)**



2013 CREATION D'UN ATELIER DE PLATRERIE

PEINTURE mission PC

137.40m² de Surface de plancher

**MAITRISE D'OUVRAGE PRIVE
SAINT MAURICE EN CHALENCON (07190)**



2014 ETUDE D'URBANISME

mission esquisse

implantation d'une voie de desserte
et de cinq bâtiments habitations et bureaux.

**MAITRISE D'OUVRAGE PRIVE
AUX OLLIERES SUR EYRIEX (07360)**

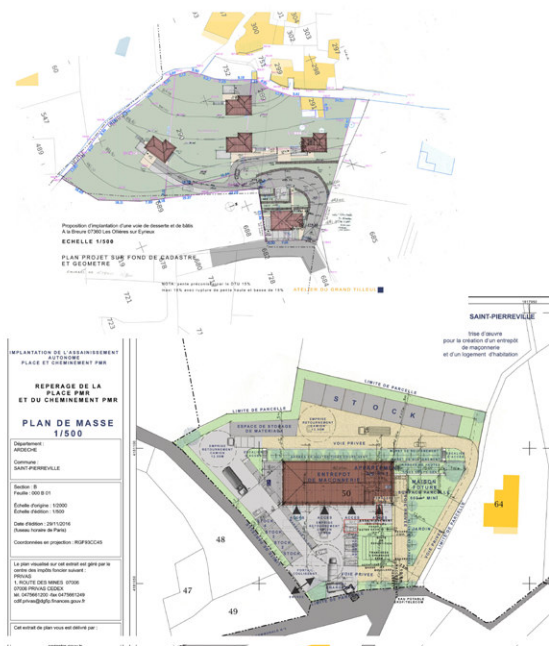
2016 REALISATION D'UN ENTREPOT DE MACONNERIE
ET DE BUREAUX ET D'UN LOGEMENT

mission PC et APD

ATELIER 435m² + MEZZANINE 85m²

BUREAUX 85m² ET LOGEMENT 90m²

**MAITRISE D'OUVRAGE PRIVE
AUX SAINT PIERREVILLE (07190)**



François Mas - Architecte D.P.L.G.

Tél: 09.53.86.34.05 Fax: 09.58.86.34.05
courriel: mas.francois@free.fr

place de l'Eglise
07360 LES OLLIERES / EYRIEX

ATELIER DU GRAND TILLEUL

HABITATS INDIVIDUELS 1

R E F E R E N C E S



ATELIER DU GRAND TILLEUL
François Mas - Architecte D.P.L.G.

2008/2009

REALISATION D'UNE HABITATION

Réhabilitation d'une ancienne ferme en habitation
mission DPC

COMMUNE DES OLLIERES (07360)



Création d'une habitation

Maison Ossature Bois

missions Esquisses, APS et DPC

Surface 123.55 m² SHAB

MAITRISE D'OUVRAGE PRIVE

Le Cheylard (07160)



ATELIER DU GRAND TILLEUL

2008/2009 - Création de deux habitations

missions esquisses, APS et DPC

Surface 163.35m² de SHON par habitation

Quartier La Sablière

Le Teil (07400)



2009/2010

REALISATION D'UNE HABITATION PRIVE

SUR LA COMMUNE DE BEAUCHASTEL

mission DPC

Surface SHON: 121,6m²

COMMUNE DE BEAUCHASTEL (07800)



DEMANDE DE PERMIS DE CONSTRUIRE
FACADE SUD
échelle: 1/100
ATELIER DU GRAND TILLEUL

ARTICLE DE FACADE TENDU AU NIVEAU DU CHÂSSIS APPUIE ET BARDI
3 TONS TRINTE FACADES "ON POUVEE" AVEC BARRAGE DES ANCRAGES DES BOIS ET DES "VITRONS" DU VOLUME EN R+1 EN "OURE CLAIR"
CREATION D'UNE MAISON INDIVIDUELLE
A BEAUCHASTEL 07800
M.et Mme DURAND

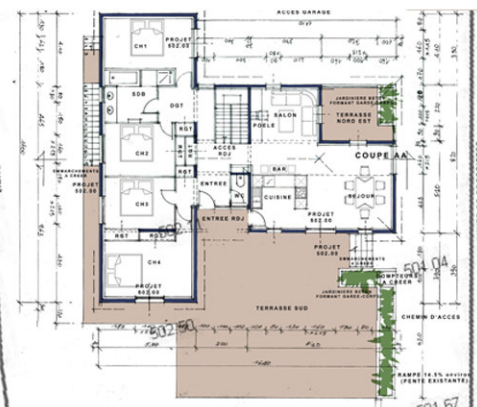
2012 MAISON INDIVIDUELLE

missions esquisses, APS et DPC

155 m² de Surface de plancher

MAITRISE D'OUVRAGE PRIVE

A VERNOUX en VIVARAIS (07240)



François Mas - Architecte D.P.L.G.

Tél: 09.53.86.34.05 Fax: 09.58.86.34.05
courriel: mas.francois@free.fr

place de l'Eglise
07360 LES OLLIERES / EYRIEUX

ATELIER DU GRAND TILLEUL

HABITATS INDIVIDUELS 2

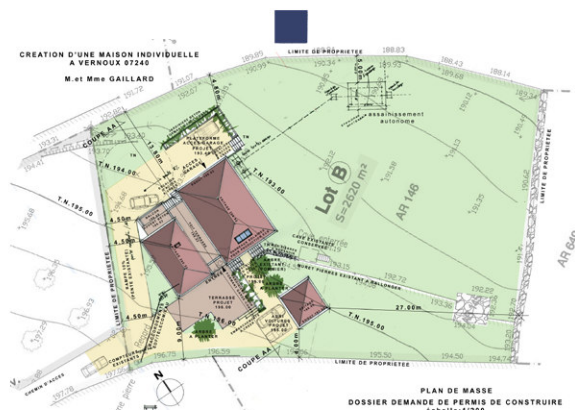
R E F E R E N C E S

ATELIER DU GRAND TILLEUL
François Mas - Architecte D.P.L.G.

2009/2010

REALISATION D'UNE HABITATION PRIVE
SUR LA COMMUNE DE VERNOUX
missions esquisses, APS et DPC
Surface SHON: 182,24m²

COMMUNE DE VERNOUX EN VIVARAIS (07240)



2012 **MAISON INDIVIDUELLE**
CREATION D'UN HABITAT
missions esquisses, APS et DPC
170 m² de Surface de plancher

MAITRISE D'OUVRAGE PRIVE
A CHALENCON (07240)



2013 **MAISON INDIVIDUELLE**

Ossature Bois

missions esquisse, APS et DPC
125 m² de Surface de plancher

MAITRISE D'OUVRAGE PRIVE
A SAINT VINCENT DE DURFORT (07240)



2014 **ESQUISSE POUR LA CREATION DE 2 MAISONS D'HABITATIONS**

mission ESQUISSE et CHIFFRAGE

Surface maison A: 149m² maison B: 126m² de SDP

Estimation pour les 2 maisons

avec extérieurs et raccordements 344 750 euros HT

MAITRISE D'OUVRAGE PRIVE
A MALISSARD (26120)



2019/2020 **CREATION D'UNE MAISON D'HABITATION**

mission complète

Surface maison 115m²

Budget travaux: 307 000 euros HT

MAITRISE D'OUVRAGE PRIVE
AUX OLLIERES SUR EYRIEUX (07360)



François Mas - Architecte D.P.L.G.

Tél: 09.53.86.34.05 Fax: 09.58.86.34.05
courriel: mas.francois@free.fr

place de l'Eglise
07360 LES OLLIERES / EYRIEUX

ATELIER DU GRAND TILLEUL

REHABILITATIONS / EXTENSIONS R E F E R E N C E S

2010/2011 REHABILITATION ET EXTENSION D'UNE HABITATION EN PIERRES

Redistribution complète du bâtiment création des circulations verticales et horizontales.

mission PC

229 m² de SHON

**MAITRISE D'OUVRAGE PRIVE
A SAINT SAUVEUR DE MONTAGUT (07190)**

2011 EXTENSION D'UNE HABITATION

mission PC

174m² de SHON -

**MAITRISE D'OUVRAGE PRIVE
AUX OLLIERES SUR EYRIEUX(07360)**

2010

REHABILITATION SURELEVATION

d'une ancien bâtiment d'habitation

mission DPC

Surface: 225m² de SHON

COMMUNE DE PRAUDS (07360)

2011

REHABILITATION TRANSFORMATION

d'une ancien bâtiment de stockage en annexe au logement d'habitation avec serre

mission complète en secteur sauvegardé

Budget: 135 000 euros de travaux

COMMUNE DE SAINT LAURENT DU PAPE (07800)

2012/2013 CREATION DE 3 LOGEMENTS DANS UNE ANCIENNE MAGNANERIE

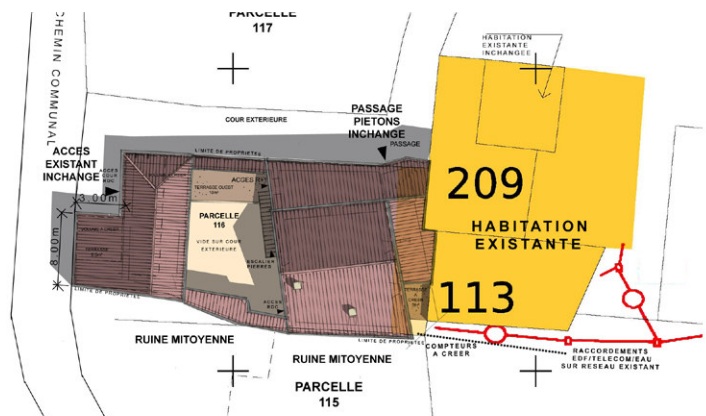
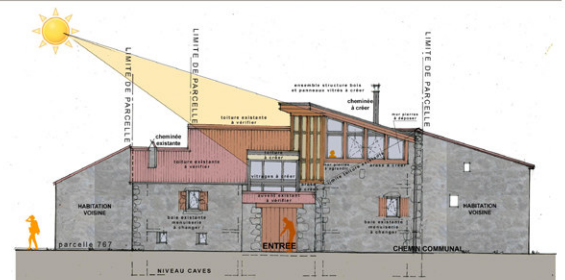
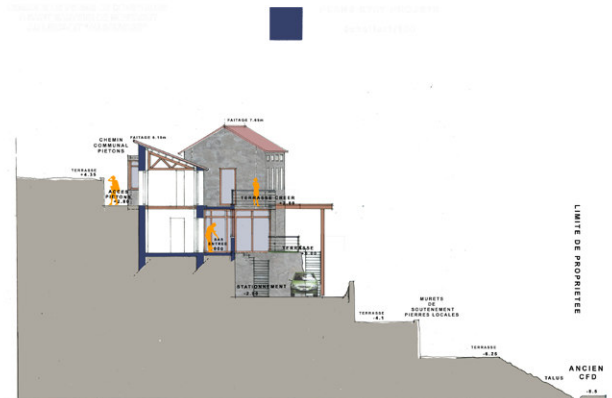
mission DPC

160m² de Surface de plancher et aménagement cour intérieure

**MAITRISE D'OUVRAGE PRIVE
A SAVASSE (26740)**



ATELIER DU GRAND TILLEUL
François Mas - Architecte D.P.L.G.



François Mas - Architecte D.P.L.G.

Tél: 09.53.86.34.05 Fax: 09.58.86.34.05
courriel: mas.francois@free.fr

place de l'Eglise
07360 LES OLLIERES / EYRIEUX

ATELIER DU GRAND TILLEUL

RENOVATIONS / REHABILITATIONS 1 R E F E R E N C E S



ATELIER DU GRAND TILLEUL
François Mas - Architecte D.P.L.G.

Réhabilitation d'une ancienne école privé
et Transformation en logement d'habitation

Mission complète

Budget 232 000 euros HT

Les Ollières sur Eyrieux (07360)



2007/2008- Réhabilitation d'une ferme
mission Complète

Budget: 325 000 euros HT

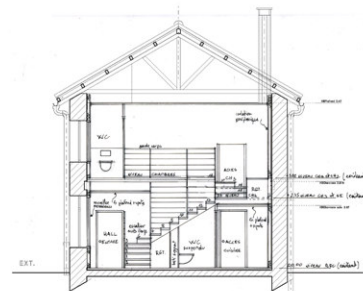
**Saint-Germain-du-Bois
(71330) Saône et Loire**



2008- Réhabilitation d'un logement communal
missions:

Etudes préliminaires - Esquisses

**Mairie de Saint-Laurent-du-Pape
(07800)**



2008/2009 REHABILITATION D'UNE FERME
DU PLATEAU ARDECHOIS

Réhabilitation d'une ancienne ferme en habitations
mission esquisses, APS et DPC

A SAINT CLEMENT (07310)



2010/2011 REHABILITATION D'UNE HABITATION
avec ITE (Isolation Thermique par l'Extérieur)

mission complète

171m² de SHON - Montant 120 000 euros HT

MAITRISE D'OUVRAGE PRIVE AU CHEYLARD (07360)



François Mas - Architecte D.P.L.G.

Tél: 09.53.86.34.05 Fax: 09.58.86.34.05
courriel: mas.francois@free.fr

place de l'Eglise
07360 LES OLLIERES / EYRIEUX

ATELIER DU GRAND TILLEUL

RENOVATIONS / REHABILITATIONS 2 R E F E R E N C E S



ATELIER DU GRAND TILLEUL
François Mas - Architecte D.P.L.G.

2010/2011 REHABILITATION D'UNE HABITATION

Relevés, esquisses, APS, APD et PRO
307m² de SHON - Montant 223 000 euros HT



MAITRISE D'OUVRAGE PRIVE A ST ETIENNE DE SERRES(07190)

2011/2012 REHABILITATION ET EXTENSION D'UNE HABITATION EN PIERRES

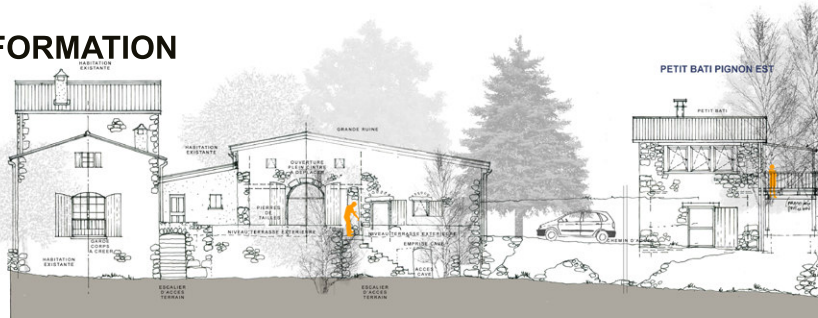
Rehabilitation complète du bâtiment création
d'une maison et de chambres d'hotes.
mission complète
200.40 m² de SHON- Montant 200 000 euros HT



MAITRISE D'OUVRAGE PRIVE A FAY SUR LIGNON (43430)

2012/2014 REHABILITATION et TRANSFORMATION DE BATIMENTS EN RUINES EN LOGEMENTS

mission complète
Budget 273 460 euros HT
178m² de Surface de plancher



MAITRISE D'OUVRAGE PRIVE A VERNOUX EN VIVARAIS (07240)

2013/2014 REHABILITATION D'UNE MAISON INDIVIDUELLE

mission relevés, DIAG, APS et DPC
191.40m² de Surface de plancher

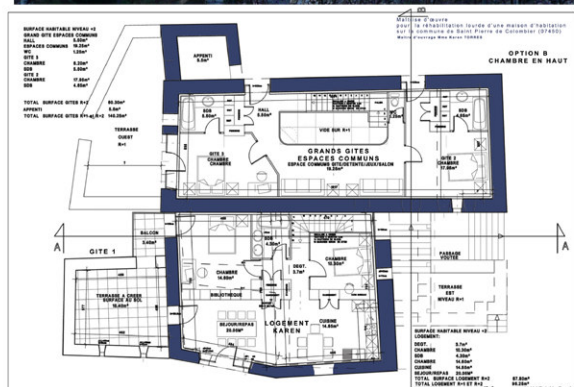
MAITRISE D'OUVRAGE PRIVE A SAINT CHRISTOL (07160)



2018/2019 REHABILITATION DE BATIMENTS

mission relevés, DIAG, APS, APD et DPC
340m² de Surface de plancher
Budget 493 000 euros HT

MAITRISE D'OUVRAGE PRIVE A SAINT PIERRE DE COLOMBIER (07450)



François Mas - Architecte D.P.L.G.

Tél: 09.53.86.34.05 Fax: 09.58.86.34.05
courriel: mas.francois@free.fr

place de l'Eglise
07360 LES OLLIERES / EYRIEUX

ATELIER DU GRAND TILLEUL

ETABLISSEMENTS PUBLICS 1

R E F E R E N C E S

2008/2009

Création d'un garage et d'un atelier Communal

Batiment neuf

mission complète et OPC

COMMUNE DE ST BARTHELEMY LE MEIL (07160)

Cout des travaux: 83 800 Euros HT

2008/2009

EXTENSION DE LA SALLE POLYVALENTE

Réhabilitation et extension

mission complète et OPC- chantier HQE et

Cout des travaux: 140 000 Euros HT

COMMUNE DE ST MICHEL DE CHABRILLANOUX (07360)

2009/2010 **CREATION DE LA MAIRIE DE**

SAINT ANDEOL DE FOURCHADES

DANS UN BATIMENT EXISTANT

mission complète et OPC

Montant 87 500 euros HT

MAITRISE D'OUVRAGE

MAIRIE DE SAINT ANDEOL DE FOURCHADES (07160)

2010/2011 **THEATRE DE VERDURE D'ALLAN**

Mission complète en collaboration avec
L'AGENCE DE PAYSAGE, Patrice Pierron
Réaménagement du théâtre de verdure,
des espaces publics alentours et création
de structures en ossature bois.

Cout des travaux: 220 000 Euros HT

COMMUNE D'ALLAN (26480)

2011 **EXTENSION D'UN ATELIER COMMUNAL**

En Ossature Bois

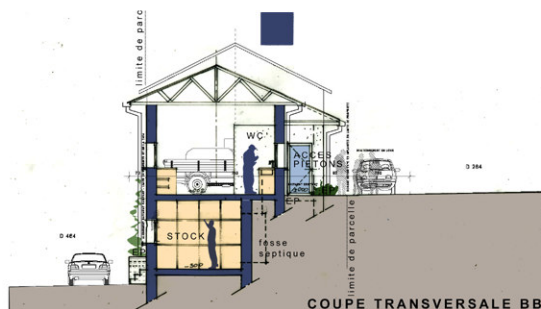
74 m² de SHOB

MAITRISE D'OUVRAGE

MAIRIE DE ST ETIENNE DE SERRES (07190)



ATELIER DU GRAND TILLEUL
François Mas - Architecte D.P.L.G.



François Mas - Architecte D.P.L.G.

Tél: 09.53.86.34.05 Fax: 09.58.86.34.05
courriel: mas.francois@free.fr

place de l'Eglise
07360 LES OLLIERES / EYRIEUX

ATELIER DU GRAND TILLEUL

ETABLISSEMENTS PUBLICS 2

R E F E R E N C E S

2010/2011 CANTINE SCOLAIRE ET CUISINE CENTRALE

En collaboration avec François Cuhe

architecte mandataire

mission complète

Montant 410 000 euros HT

**MAITRISE D'OUVRAGE MAIRIE
AU OLLIERES SUR EYRIEUX (07360)**

2012/2014 PHASE 2 DU PROJET DE VALORISATION
DU DOMAINE DEPARTEMENTAL DE LA BOISSINE

(07800)- Accueil de scientifiques et de scolaires

Espace Naturel Sensible

mission complète travaux: 501 296 Euros HT

CONSEIL GENERAL DE L'ARDECHE

2014/2015 CREATION DE 10 LOGEMENTS
DANS UNE ACIENNE FILATURE

mission complète et OPC

Montant 870 000 euros HT

En collaboration avec François CUCHE

**MAITRISE D'OUVRAGE VIVARAIS HABITAT
AUX OLLIERES SUR EYRIEUX (07360)**

2014/2015 CREATION D'UN POLE DE SANTE
DANS UNE ANCIENNE FILATURE

MAIRIE DES OLLIERES SUR EYRIEUX (07360)

mission complète et OPC Montant 550 000 euros HT

En collaboration avec François CUCHE- Architecte

2016/2017 REHABILITATION ET AMENAGEMENT
D'UN LOGEMENT COMMUNAL A LAVIOLLE

mission complète et OPC

Livraison décembre 2017

103.15m² Surface habitable

Montant travaux 132 780 euros HT avec assainissement

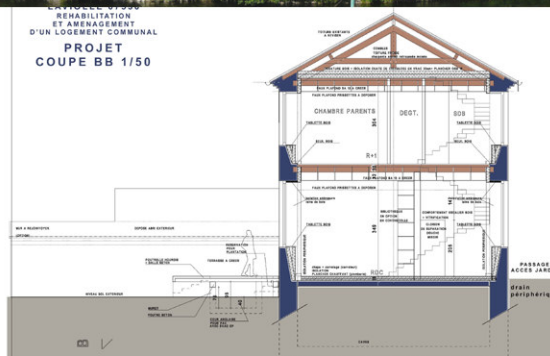
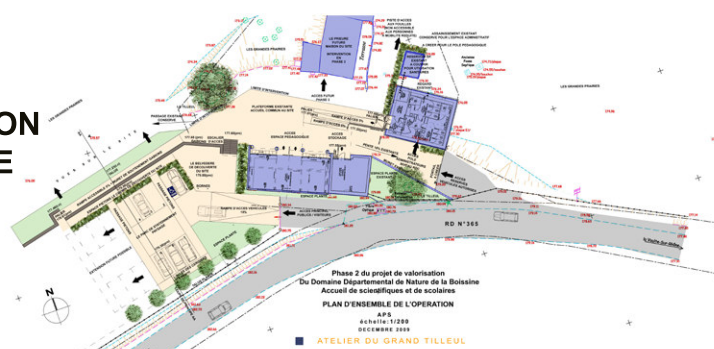
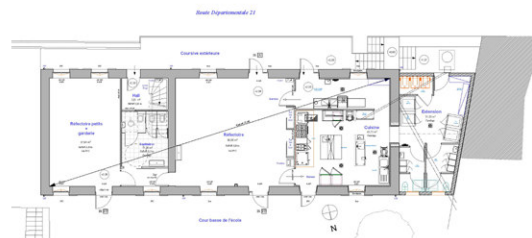
François Mas - Architecte D.P.L.G.

Tél: 09.53.86.34.05 Fax: 09.58.86.34.05

courriel: mas.francois@free.fr



ATELIER DU GRAND TILLEUL
François Mas - Architecte D.P.L.G.



place de l'Eglise
07360 LES OLLIERES / EYRIEUX

ATELIER DU GRAND TILLEUL

ETABLISSEMENTS PUBLICS 3

R E F E R E N C E S



ATELIER DU GRAND TILLEUL
François Mas - Architecte D.P.L.G.

2016 ADAP A DUNIERE SUR EYRIEUX

Mission ADAP 2016

Montant total (estimation ADAP) 91 940 euros HT



2015/2017 ADAP A SAINT SAUVEUR DE MONTAGUT

mission ADAP 2015 et MISSION TRAVAUX

Phase 1: 2016 terminée et phase 2: 2017

Montant total (estimation ADAP) 180 835 euros HT



2016/2018 ADAP A MEZILHAC

Mission ADAP 2016 et MISSION TRAVAUX

Phase 1: 2017 mairie

Montant total (estimation ADAP) 24 244 euros HT



2017/2018 Restructuration de l'ancien Centre-médico-social de VERNOUX EN VIVARAIS en vue de l'aménagement de locaux pour le collège mitoyen

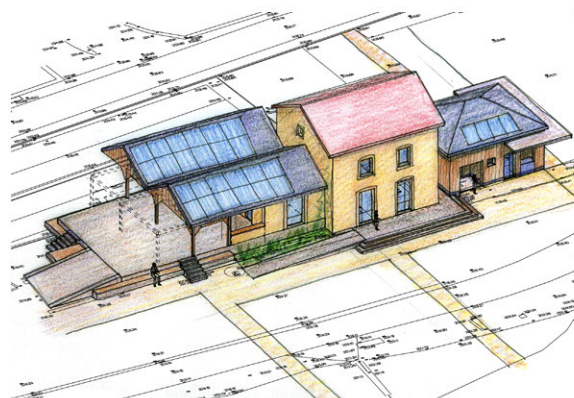
mission complète et OPC Montant 250 000 euros HT



2017 CREATION D'UN ACCUEIL TOURISTIQUE POINT INFORMATION et DE LOCAUX ASSOCIATIFS AUTOUR DE L'ANCIENNE GARE MAIRIE DES OLLIERES SUR EYRIEUX (07360)

mission complète et OPC

Montant 390 960 euros HT



François Mas - Architecte D.P.L.G.

Tél: 09.53.86.34.05 Fax: 09.58.86.34.05

courriel: mas.francois@free.fr

place de l'Eglise

07360 LES OLLIERES / EYRIEUX

ATELIER DU GRAND TILLEUL

ETABLISSEMENTS PUBLICS 4

R E F E R E N C E S



ATELIER DU GRAND TILLEUL
François Mas - Architecte D.P.L.G.

2018/2019 CREATION D'UN POLE DE SANTE
MAIRIE DE BUIS LES BARONNIES (26170)
CONCOURS LAUREAT
mission complète et OPC Montant 835 000 euros HT
En collaboration avec Jean Marc COTTIN - Architecte



2018/2020 CRÉATION DE BÂTIMENTS D'HÉBERGEMENTS ET D'ACCUEIL
SUR LE SITE DU GENESTOU A BORÉE (07310)

mission complète et OPC
PHASE 1, 2 et 3
En cours de chantier Montant 660 000 euros HT



PHASE 1 LIVREE



CHANTIER EN COURS PHASE 2 et 3

2019/2020 CRÉATION D'UN ESPACE DE PROMOTION
POUR LE SITE DE LA GROTTTE DE LA MADELEINE
MAIRIE DE SAINT REMEZE (07 700)

mission complète et OPC
En cours de chantier Montant 160 000 euros HT



CHANTIER EN COURS AVRIL 2020

François Mas - Architecte D.P.L.G.

Tél: 09.53.86.34.05 Fax: 09.58.86.34.05
courriel: mas.francois@free.fr

place de l'Eglise
07360 LES OLLIERES / EYRIEUX