



HABITAT & MAISON PASSIVE

Le dynamisme d'une jeune entreprise...

2010 Diplôme d'Architecte DE + HMONP à Saint-Etienne

2011 Agence d'architecture **BAI**



2015 Agence d'architecture **XXL**



2017 Création de l'EURL « Stéphen Mure Architecte »

Spécialisation « Maison Passive »



+ confortable

une très bonne isolation des parois, supprimant la sensation de froid



+ saine

une ventilation performante, un air plus pur, et votre santé ne s'en portera que mieux



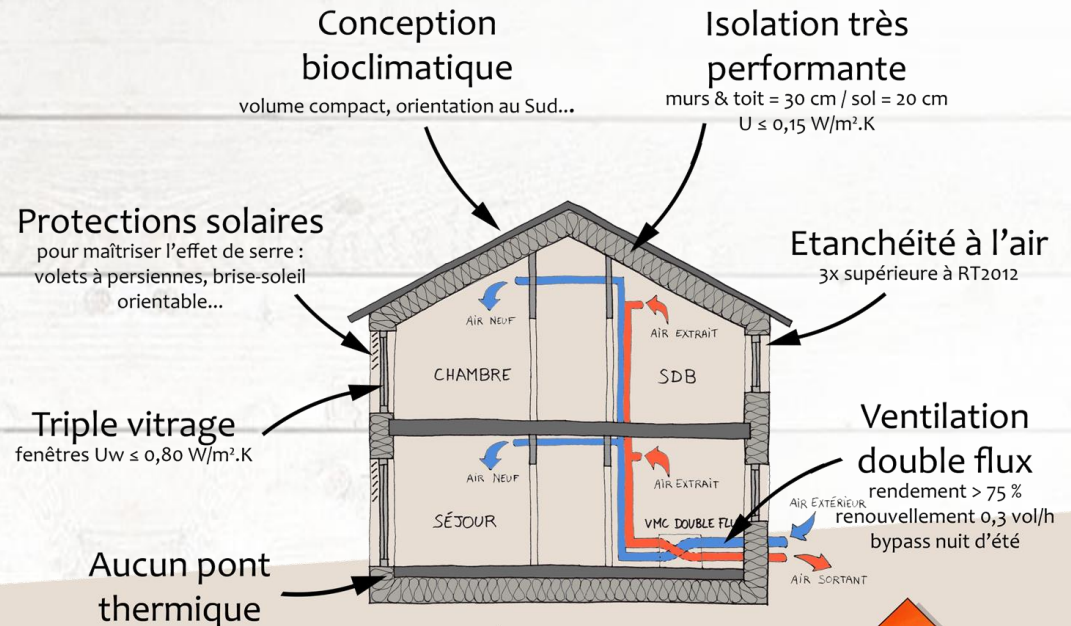
+ éco-responsable

moins d'énergie gaspillée dans la nature



+ économique

pas besoin de chaudière, donc à terme, de grandes économies sur le chauffage



Construction d'une maison

une base « encastrée dans la pente »
surmontée d'une **ossature bois**



Une maison « bois massif »

des madriers empilés pour une maison compacte, conçue selon les logiques de **bioclimatique**...



- *Verrières en Forez (Loire)*
- Année de construction : 2010
- Surface Habitable : 125 m²
- Surface Garage : 26 m²
- Budget travaux HT : 145 000 €

Extension d'une maison

création d'une **piscine intérieure**

Ossature bois et toiture terrasse végétalisée



Saint-Médard-en-Forez (Loire)

Année de construction : 2018

Surface Habitable : 42 m²

Une « Tiny House »

une mini maison conçue pour 2 personnes
Minimalisme & retour à l'essentiel...



Projet fictif

Surface Habitable : 20 m²

Rénovation d'une grange

Pierres apparentes à l'extérieur
et structure bois pour l'isolation intérieure



chantier en cours...



- *Sain-Bel (Rhône)*
- Année de rénovation : 2018
- Surface Habitable : 155 m²
- Budget travaux HT : 205 000 €



Rénovation
Certifiée
Passivhaus Institut

Une
réalisation
labellisée
« **Maison
passive** »

Des maisons jumelées

une base « encastrée dans la pente »
surmontée d'une **ossature bois**



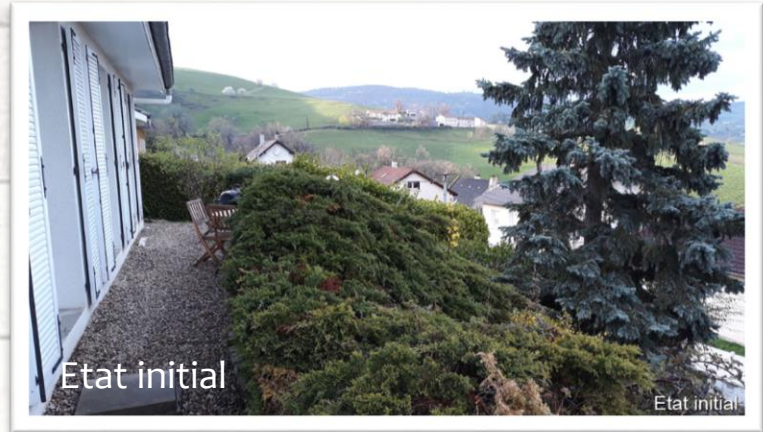
Un ancien moulin...

mise en valeur du bâti existant
et extension en **ossature bois**



Une terrasse sur pilotis

sur un terrain très pentu 7 micropieux
une poutre maîtresse en métal et une finition bois



Ils m'ont fait confiance...

“

La réalisation du projet correspond réellement à nos attentes. Nous te remercions très sincèrement pour ce beau projet. Nous te souhaitons plein de réussite pour la suite.

Marie & Emeric



“

Merci du temps que tu as accordé pour la concrétisation de notre projet. Tu as effectué un travail de qualité en étant toujours très disponible et à l'écoute de nos besoins. Les travaux ont pu débuter sans surprises. Sincèrement Merci ! bonne continuation.

Nelly & Yoann



“

A l'écoute de nos besoins, Stéphane Mure Architecte a pleinement donné satisfaction pour son accompagnement dans l'élaboration de notre permis de construire, nous avons apprécié sa disponibilité.

Anne-Lise & Cédric



... au plaisir de vous rencontrer !