

VILLA S.

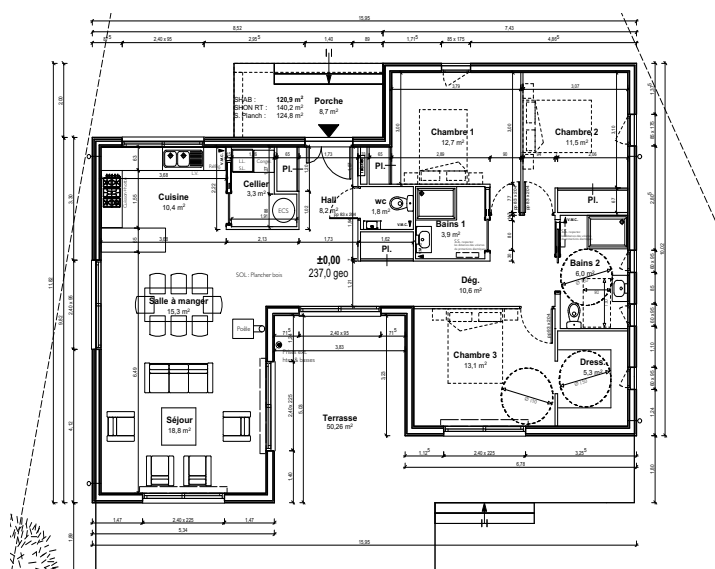
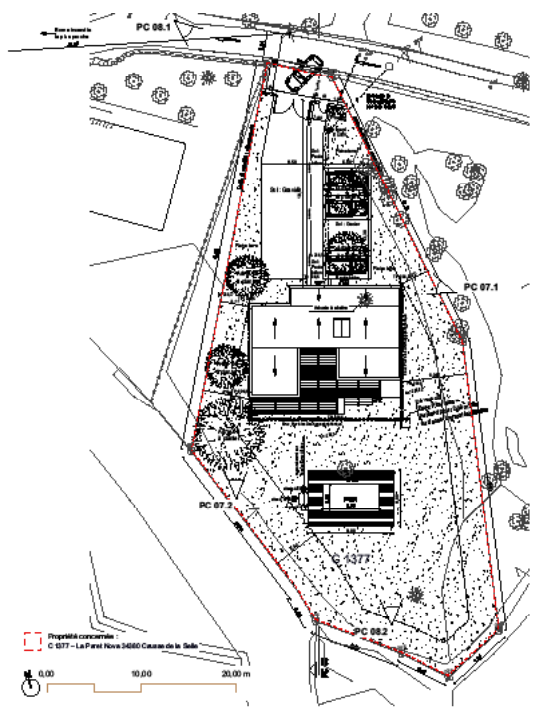
Villa basse consommation à ossature bois



Insertion du projet dans le site

Maître d'ouvrage	:	privé
Situation	:	34380 Causse de la Selle
Concepteur	:	PF/Architecture , Pascal Fontaine architecte DPLG
Missions	:	APS APD PC
Surface de plancher	:	124,80 m ²
Montant des travaux	:	212 500 € HT
Statut	:	PC obtenu 09 2015, chantier en cours

Ossature bois complète, planchers, murs, bardage. Isolant en fibre de bois, eau chaude solaire.



PF/Architecture , Pascal Fontaine architecte dplg

5 grand'rue Jean Moulin 34000 Montpellier — 0631 071 051 — pf.architecture@free.fr — <http://pfarchitecture.wixsite.com/pf-architecture>
eurl au capital de 5000 € — siège social 20 rue des quatre-vents 34110 Frontignan — RCS Montpellier SIREN 788 979 011





RÉNOVATION DES HALLES de FRONTIGNAN + CRÉATION D'UN ÉTAGE

Concours restreint de 3 équipes - 05 / 2015 - Projet non retenu

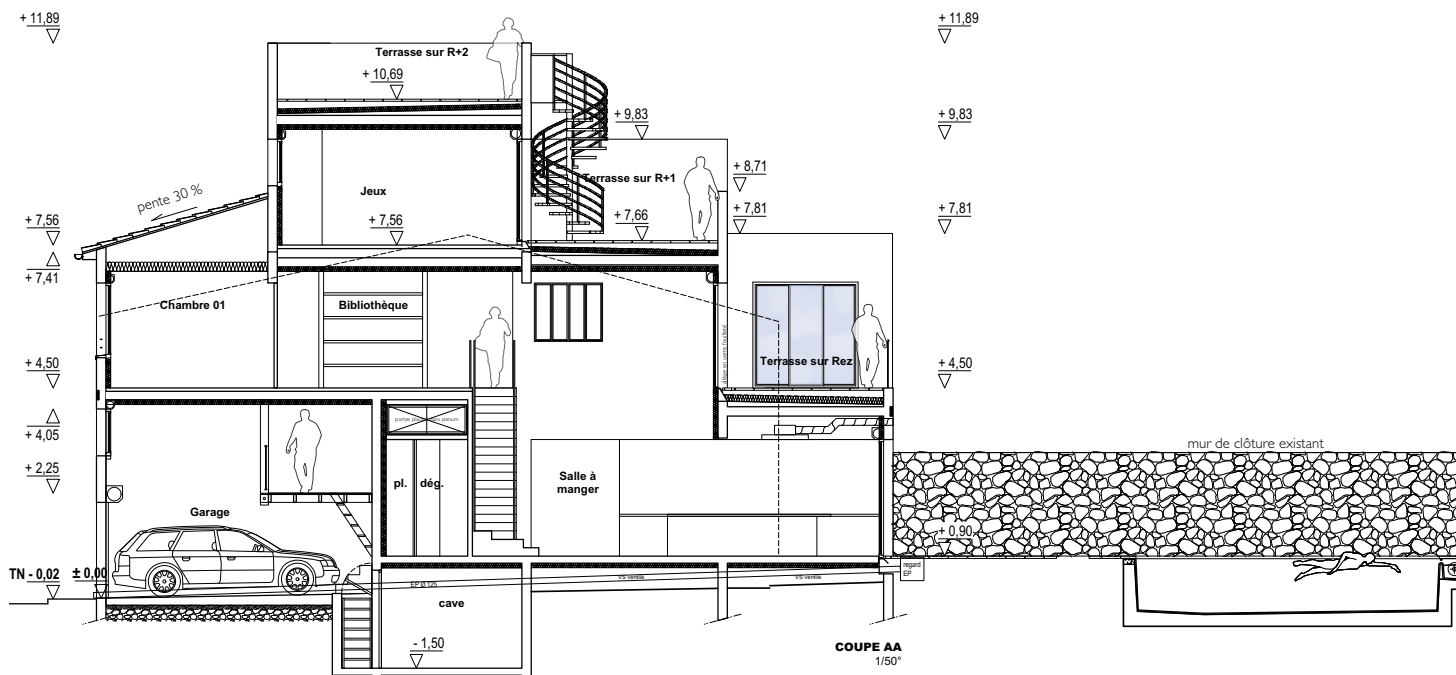
Équipe Eupalinos = Laurent Dufoix, Architecte mandataire et Pascal Fontaine, Architecte co-traitant chef de projet

Estimation montant des travaux : 1 100 000 € HT



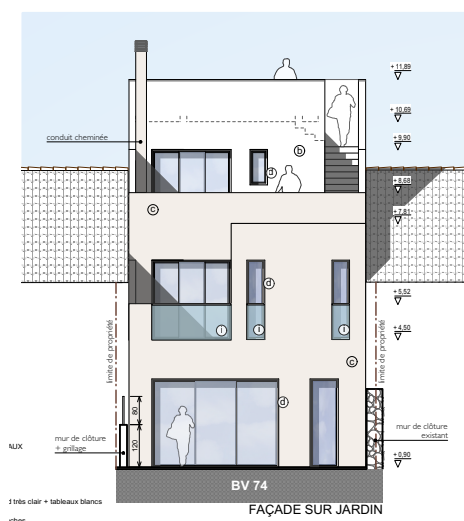
MAISON S.

Maison de village neuve entre mitoyens dans le centre de Marseillan



Maître d'ouvrage	:	privé
Situation	:	34340 Marseillan
Concepteur	:	PF/Architecture , Pascal Fontaine architecte DPLG
Missions	:	APS APD PC PRO DCE
Surface de plancher	:	166,90 m ²
Montant des travaux	:	260 000 € HT
Statut	:	PC obtenu 06 2016, chantier en cours

Travail sur l'apport de lumière naturelle par volume évidé pour répondre à la problématique des pignons mitoyens aveugles.



CRÉATION DE FENÊTRES

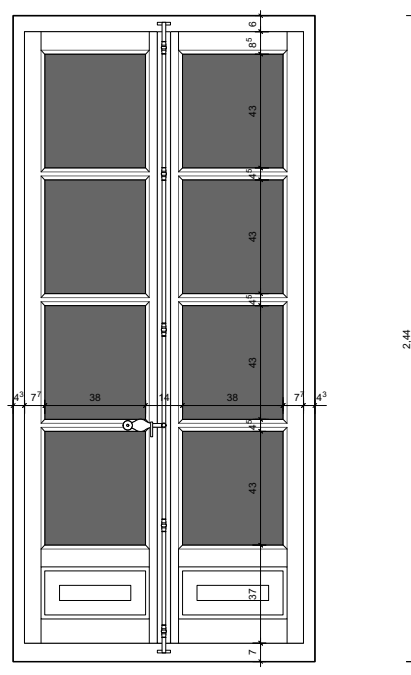
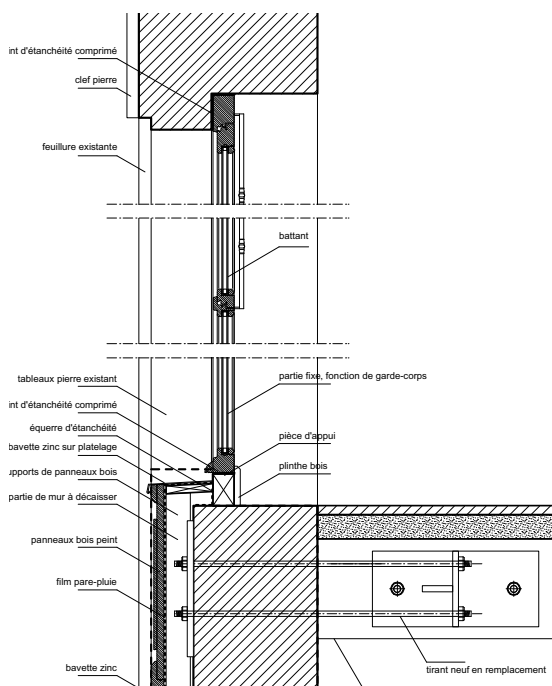
Domaine de la Grange des Prés à Pézenas, site classé et monument historique.



état initial avant travaux

Maître d'ouvrage	:	privé
Situation	:	34120 Pézenas
Concepteur	:	PF/Architecture , Pascal Fontaine architecte DPLG
Missions	:	APS APD PC
Surface de plancher	:	773,29 m ²
Montant des travaux	:	46 000 € HT
Statut	:	PC déposé 09 2016

Recherche de justes proportions en harmonie avec le bâti environnant. Remplacement de tirants métalliques liés aux poutres.

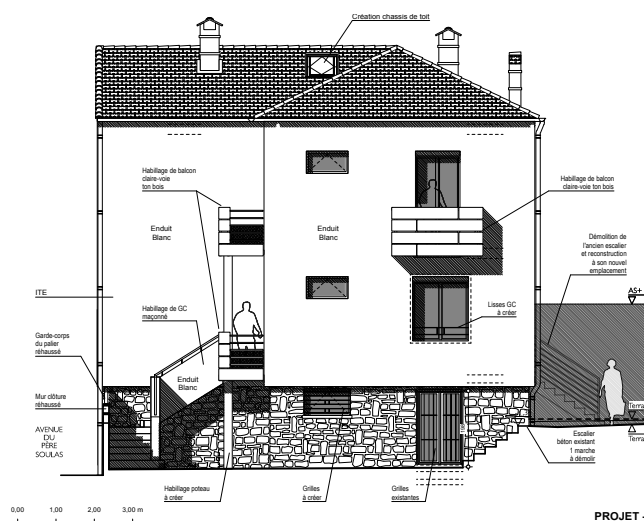
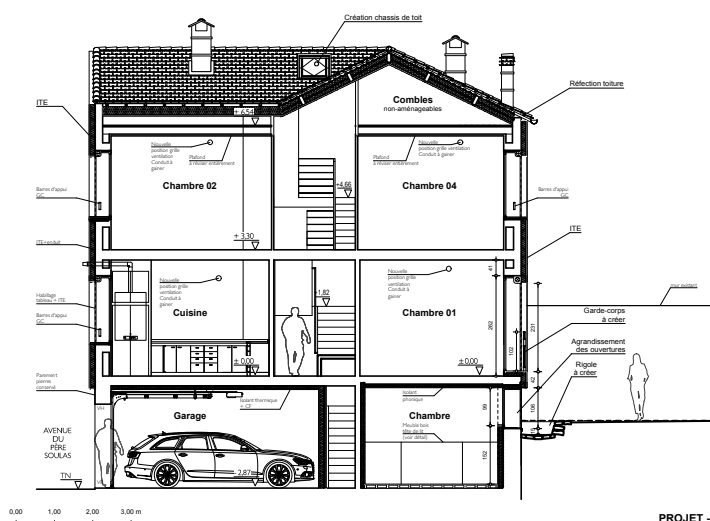


VILLA L.

Réhabilitation complète + ITE



Architecte / Mission	:	Pascal Fontaine architecte DPLG / Mission complète
Surface / Programme	:	156,60 m ² de surface de plancher à réhabiliter entièrement + ITE + Toiture + Menuiseries extérieures + Aménagements extérieurs.
Coût travaux	:	191 000 € HT (DGD hors cuisine) soit 1 220 € HT /m ² de Surface de Plancher
Dates	:	DP 11 2014 / Réception 09/2016.
Destinataire	:	Propriétaire privé
Particularité	:	isolation thermique par l'extérieur, création d'un puits de lumière pour l'escalier.
Réalisation suivie par	:	Pascal Fontaine architecte DPLG



PF/Architecture , Pascal Fontaine architecte dplg

5 grand'rue Jean Moulin 34000 Montpellier — 0631 071 051 — pf.architecture@free.fr — <http://pfarchitecture.wixsite.com/pf-architecture>

eurl au capital de 5000 € — siège social 20 rue des quatre-vents 34110 Frontignan — RCS Montpellier SIREN 788 979 011

VILLA L.

Réhabilitation complète + ITE



Architecte / Mission	:	Pascal Fontaine architecte DPLG / Mission complète
Surface / Programme	:	156,60 m ² de surface de plancher à réhabiliter entièrement + ITE + Toiture + Menuiseries extérieures + Aménagements extérieurs.
Coût travaux	:	191 000 € HT (DGD hors cuisine) soit 1 220 € HT /m ² de Surface de Plancher
Dates	:	DP 11 2014 / Réception 09/2016.
Destinataire	:	Propriétaire privé
Particularité	:	isolation thermique par l'extérieur, création d'un puits de lumière pour l'escalier.
Réalisation suivie par	:	Pascal Fontaine architecte DPLG



AVANT



APRES

PF/Architecture , Pascal Fontaine architecte dplg

5 grand'rue Jean Moulin 34000 Montpellier — 0631 071 051 — pf.architecture@free.fr — <http://pfarchitecture.wixsite.com/pf-architecture>
eurl au capital de 5000 € — siège social 20 rue des quatre-vents 34110 Frontignan — RCS Montpellier SIREN 788 979 011



VILLA L.

Réhabilitation complète + ITE

1. Vue extérieure
2. Escalier intérieur + puits de lumière
3. Palier + puits de lumière

