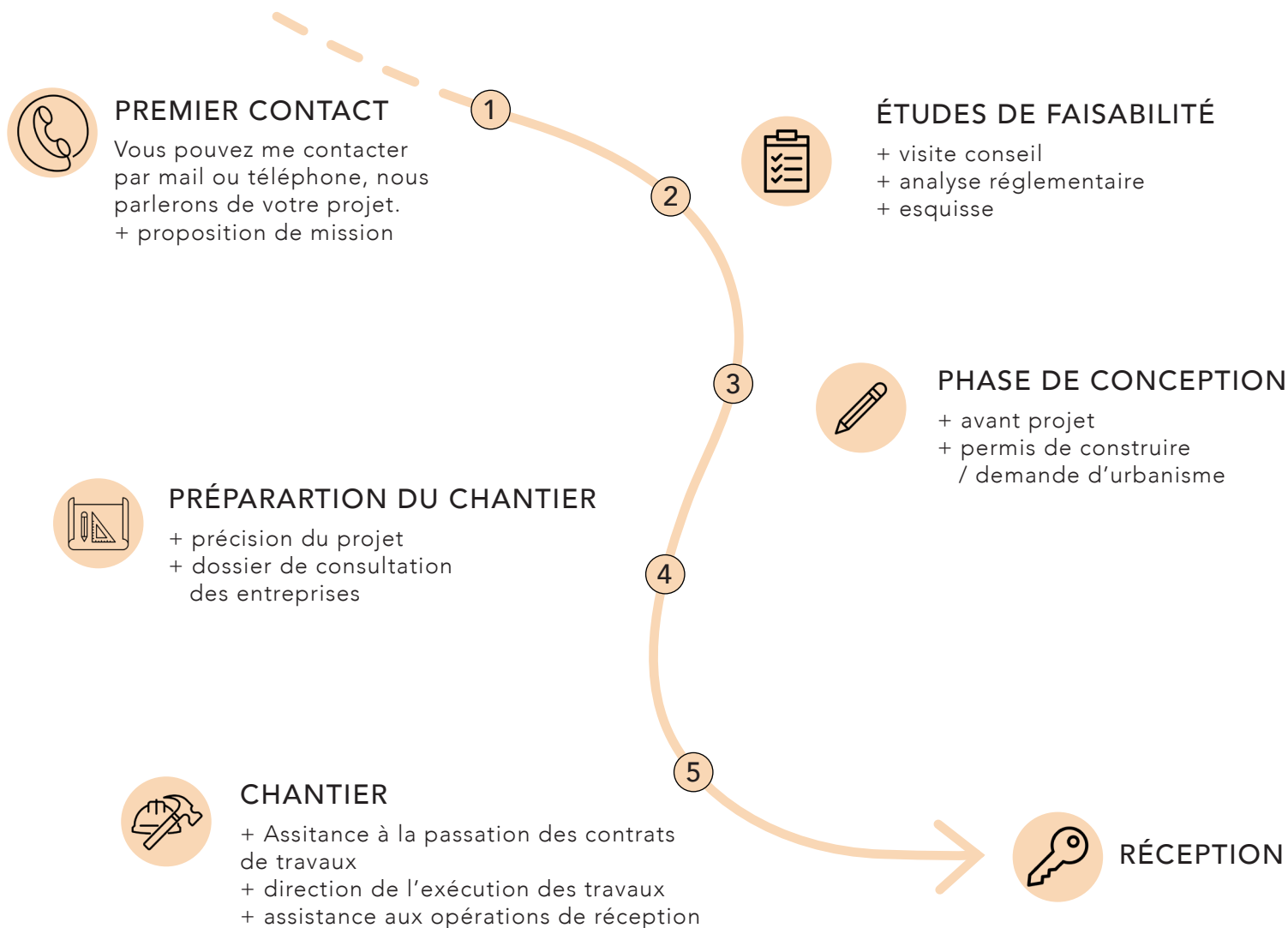




evie lanthelme
ARCHITECTURE

LA MÉTHODE : UN ACCOMPAGNEMENT PAS À PAS ...



ET À LA CARTE :

Nos prestations s'adaptent à vos besoins :

Si vous n'avez pas besoin d'une mission complète tout de suite vous pouvez opter pour une mission partielle.

Vous pouvez également commencer par une étude de faisabilité puis décider ensuite de continuer avec les missions suivantes.

L'étape 1 «Premier contact» est gratuite.
N'hésitez pas à nous appeler ou écrire un mail !



06 49 29 52 54



contact@
lanthelme-architecture.com

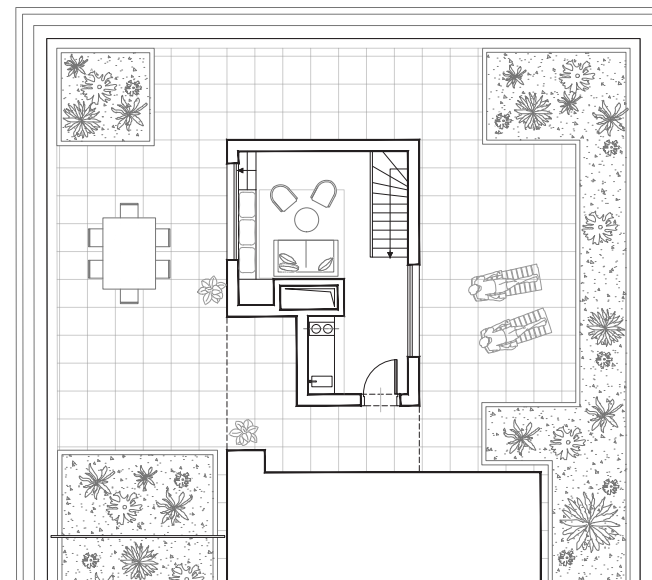
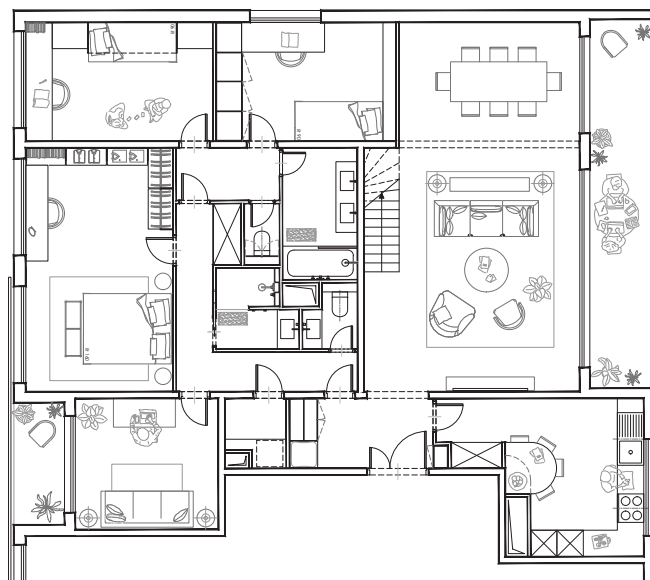
RÉAMÉNAGEMENT D'UN LOGEMENT APPARTEMENT À PARIS 14

Lieu : Paris (75014)
Surface : 150 m²
Date : 2021
Phases : ESQ - DCE

Rénovation d'un appartement de 150 m² au dernier étage qui comprend une terrasse avec vue sur tout Paris.

Le cloisonnement a été peu modifié : deux chambres ont été regroupées en une grande chambre parentale, une chambre a été aménagée en bureau, une salle d'eau a été agrandie et l'escalier dans le salon a été retourné pour améliorer la circulation tant en haut que en bas.

Le projet intègre plusieurs meubles dessinés sur mesure deux meubles d'entrée, buanderie, rangements / bureaux dans les deux chambres d'enfant, escalier avec rangements dans le salon et table dans la cuisine).



RÉAMÉNAGEMENT D'UN LOGEMENT MAISON DANS LA DRÔME

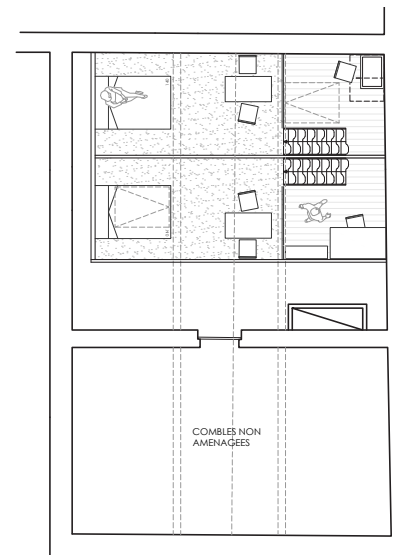
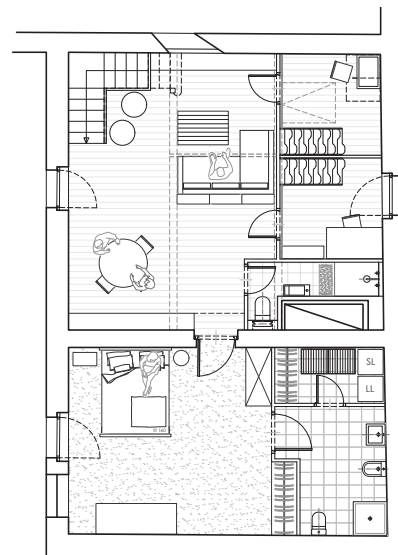
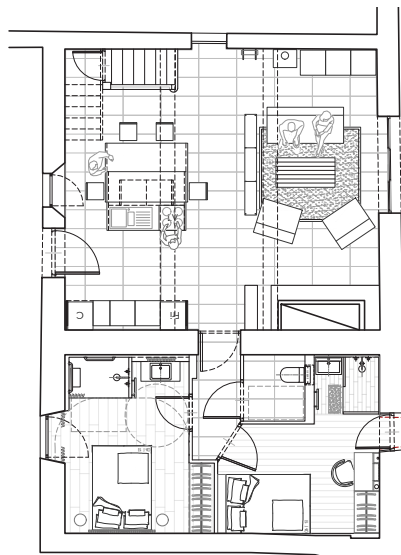


Lieu : Jaillans (26)
Surface : 150 m²
Date : 2020 - En cours
Phases : ESQ

Division d'une grande ferme en deux habitations.
Le projet devait permettre à une famille d'habiter sous le même toit qu'une personne âgée et que chacun ait son indépendance tout en conservant des contacts réguliers.

Ainsi deux espaces ont été dissociés et sont connectés entre eux par le biais d'une pièce «tampon» où tous peuvent se retrouver.

Le projet présenté ici est la deuxième maison qui a du être conçue pour la famille. Elle se compose d'une cuisine, deux salons ainsi que de cinq chambres (dont trois avec salle de bain).



ETABLISSEMENT RECEVANT DU PUBLIC MAISON DE SANTÉ À GUICHAINVILLE

Lieu : Guichainville (27)

Surface : 1200 m²

Date : 2021

Phases : ESQ - PC - AVP - DCE

Projet pour l'agence Oglo

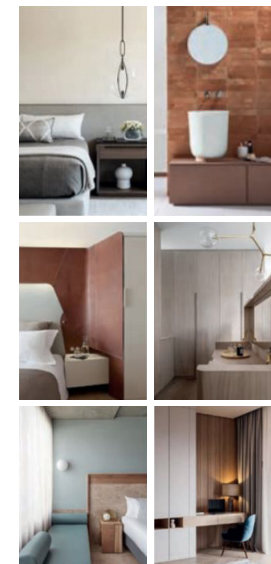
Bâtiment neuf de 1200 m² répartis sur deux niveaux, il regroupe plusieurs professionnels de santé ainsi que les espaces communs.

La géométrie du projet est très simple : les cabinets sont répartis en périphérie sur les façades, une circulation fait le tour du bâtiment et au centre on retrouve les espaces techniques, sanitaires et circulations verticales.

La structure du bâtiment est en béton avec une isolation par l'extérieure, le budget a été concentré dans un bel enduit minéral et des brises - soleil orientables de même teinte.



ETABLISSEMENT RECEVANT DU PUBLIC HÔTEL À COLMAR



Lieu : Colmar (68)
Surface : 7 600 m²
Date : 2019 - 2020
Phases : ESQ - PC - APS

Projet pour l'Atelier COS

Le projet développé met en valeur la maison du chasseur, typique de l'architecture alsacienne du 16^e siècle.

L'hôtel comporte 71 chambres dans les étages mais également un rez-de-chaussée entièrement public avec un bar, une brasserie, un restaurant gastronomique, un spa et des espaces de réunion.

L'écriture architecturale des bâtiments neufs réinterprète l'écriture alsacienne et décompose socle, étage intermédiaire en pans de bois puis toiture à double pente.



EVIE LANTHELME
Architecte

📞 06 49 29 52 54

✉ contact@lanthelme-architecture.com

🌐 www.lanthelme-architecture.com

📍 75014 Paris | 26300 Jaillans

