

Sensibilisée à l'environnement de longue date, j'ai suivi une formation générale au sein de l'ordre des architectes en 2005 / 2006, puis une formation sur les maisons à ossature bois en 2007.

De cet enseignement et des recherches ultérieures effectuées sur le même thème, j'ai tiré une volonté réelle de changement dans nos habitudes tant au niveau de la conception qu'à celle de la réalisation. On peut facilement à partir de gestes simples, de bon sens dans la conception et dans l'utilisation de l'habitat, diminuer « notre » impact sur l'environnement.

Ces principes sont évidemment plus faciles à mettre en œuvre lors d'une conception neuve ; mais il est également simple de revoir sur de l'habitat existant les moyens d'isolation, de chauffage, de ventilation, d'occultation...



Maison Ossature Bois



Maison « Mixte » Bois Béton





Loin de toute démarche dogmatique, ma vision de l'architecture me conduit à la recherche du sens comme clef de chaque projet. Elle permet d'affirmer la beauté et l'intérêt de chacun des contextes d'intervention.

De par la localisation de mon atelier, je suis très souvent sollicitée pour la réalisation d'extension de logements existants.

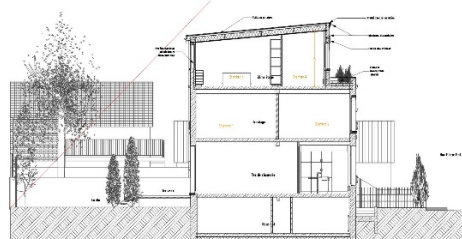
Si parfois les règles d'urbanismes semblent insurmontables en zone urbaine comme ailleurs, il existe toujours une possibilité. Et bien souvent plus la contrainte est forte, plus elle permet de donner un véritable caractère au projet et dans tous les cas d'en faire un bâtiment unique.



Avant



Après surélévation



Coupe surélévation



Avant



Après Extension et surélévation



Avant



Après surélévation



La réalisation d'aménagements intérieurs est une activité très complémentaire de l'architecture. Elle est souvent liée intimement à celle-ci. Elle permet une approche relativement différente de la précédente, dans le sens où elle est souvent moins contrainte techniquement. Elle aborde des thèmes clairement basiques : se laver, se restaurer, dormir, vivre ... mais elle n'est jamais source de répétition, car chacun est unique et donnera à ses gestes une signification toute personnelle.



Appartement Paris 18



Appartement Paris 5



Appartement Paris 9