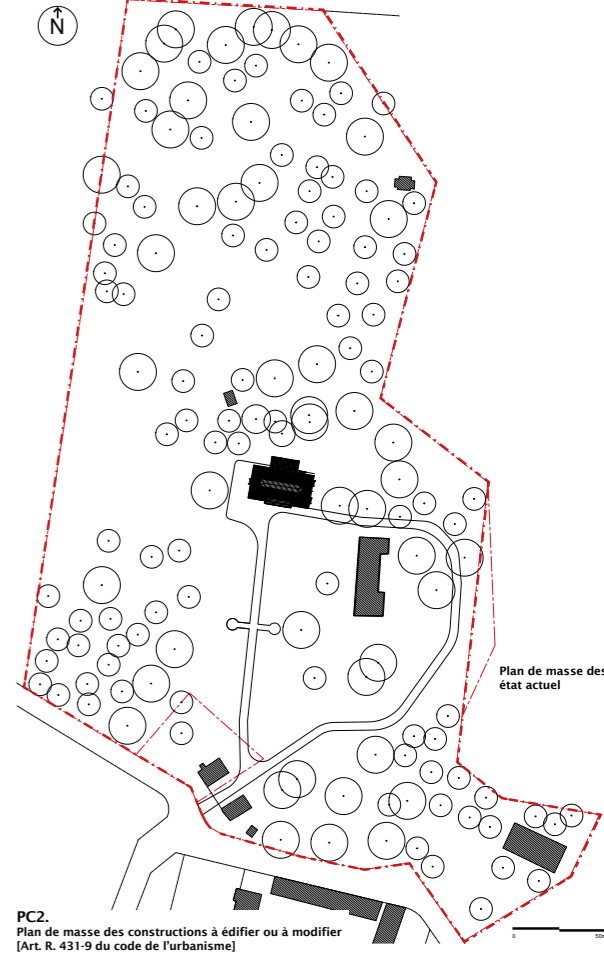




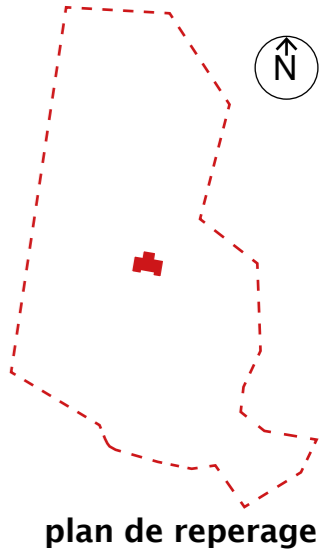
Hôtel Château Ferreux - Champcenest

Etat des lieux

avant travaux



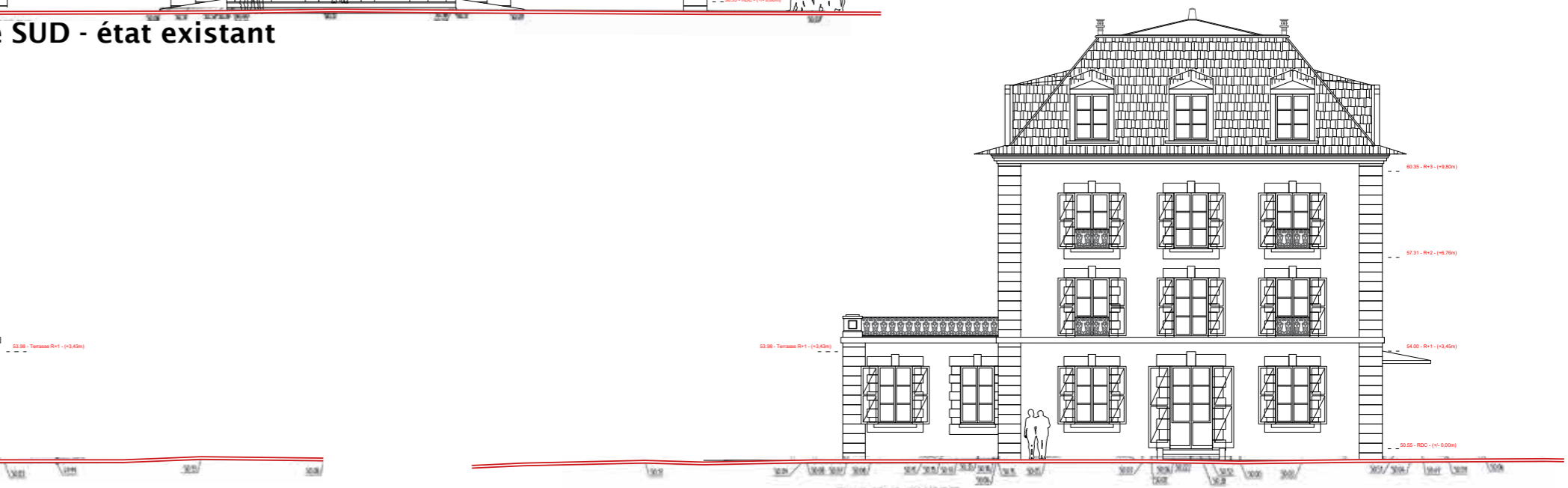




Façade SUD - état existant



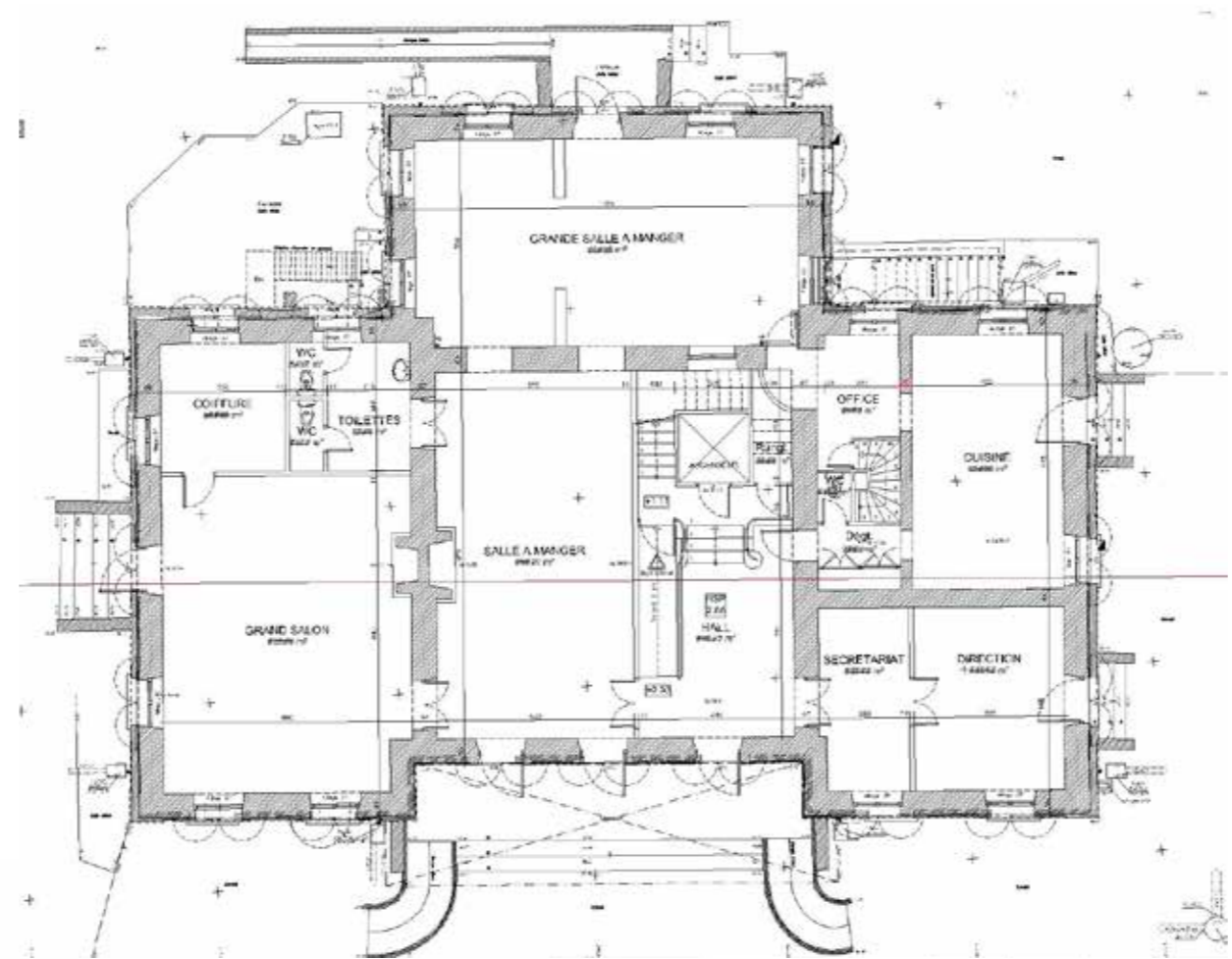
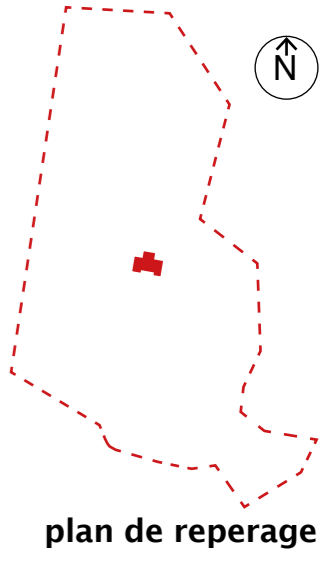
Façade EST - état existant



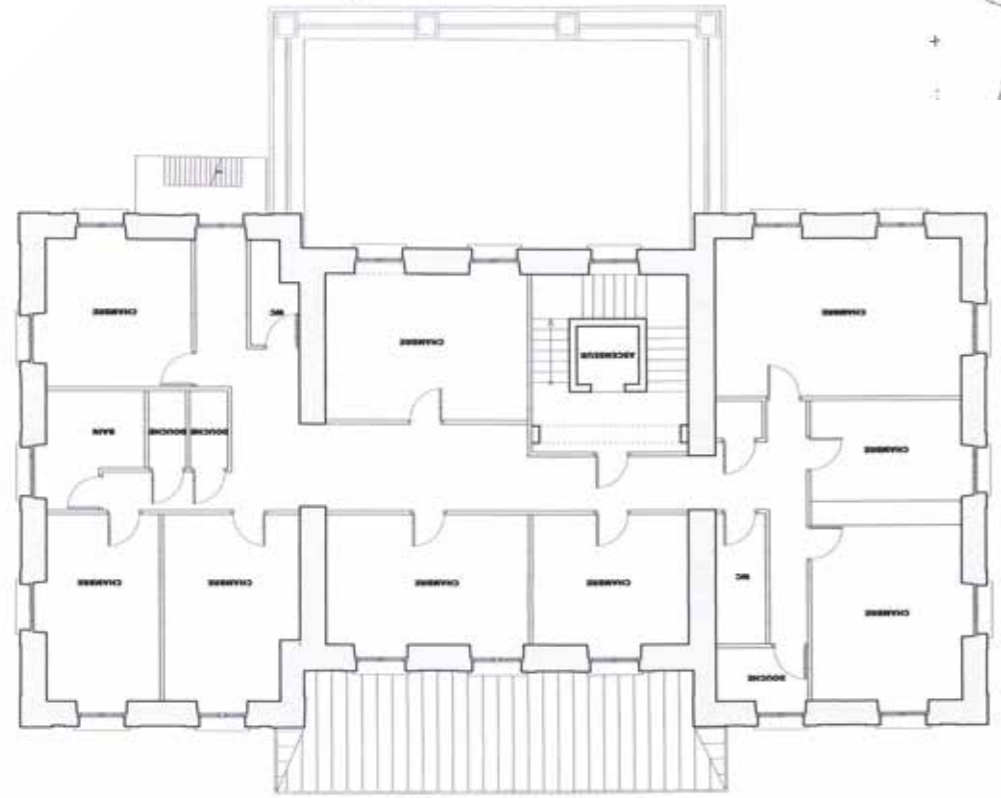
Façade OUEST - état existant



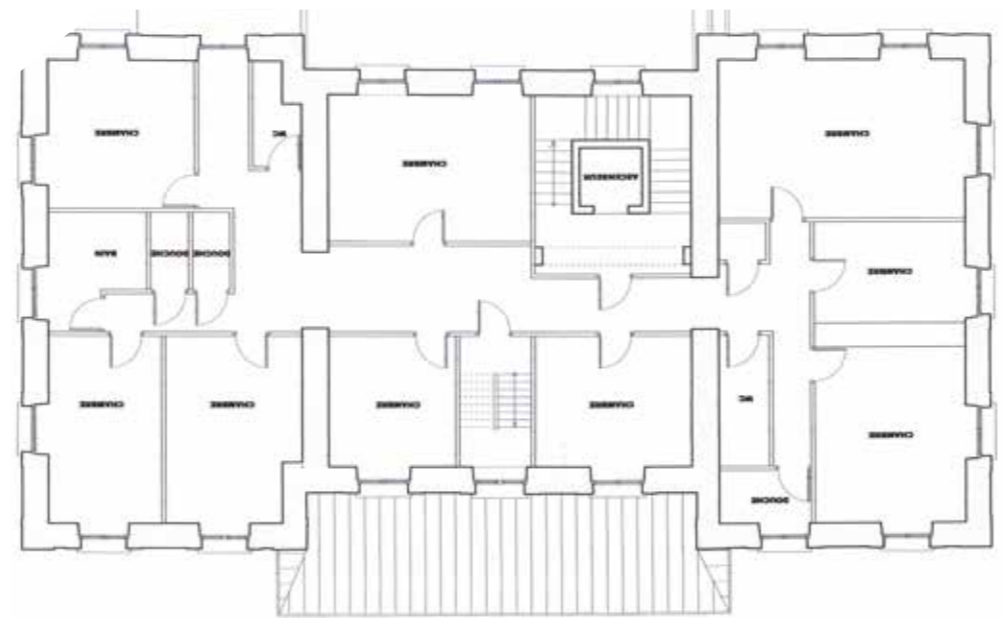
Façade NORD - état existant



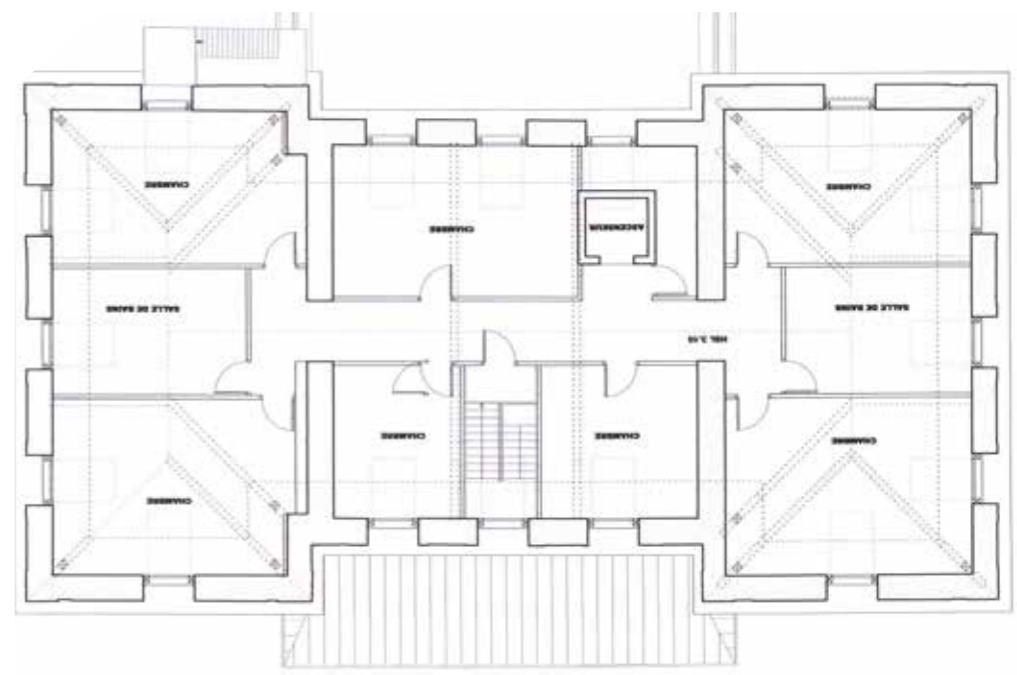
Plan du rez-de-chaussée / état existant



Plan du premier étage / état existant



Plan du deuxième étage / état existant



Plan du troisième étage / état existant

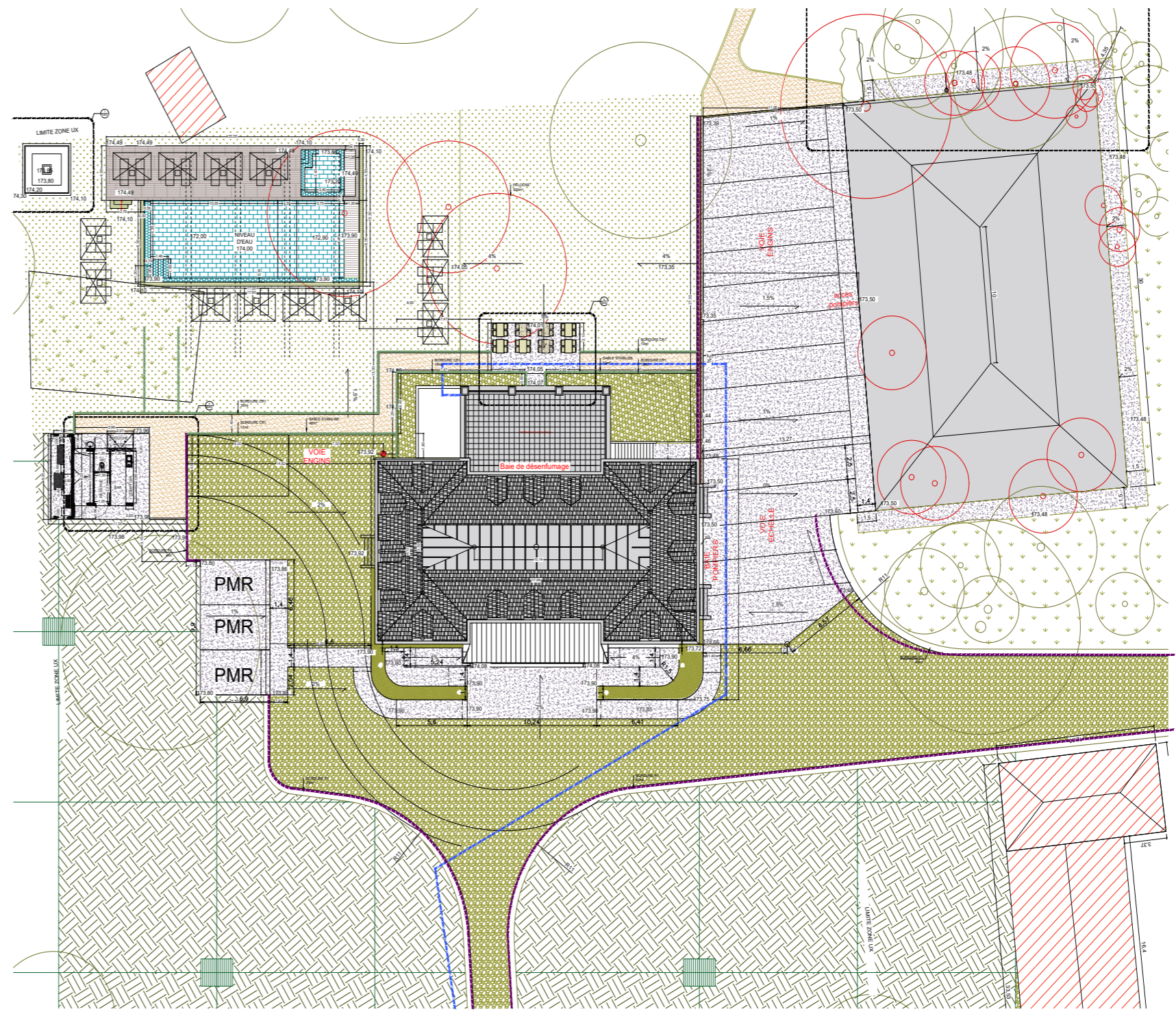


Hôtel Château Ferreux - Champcenest

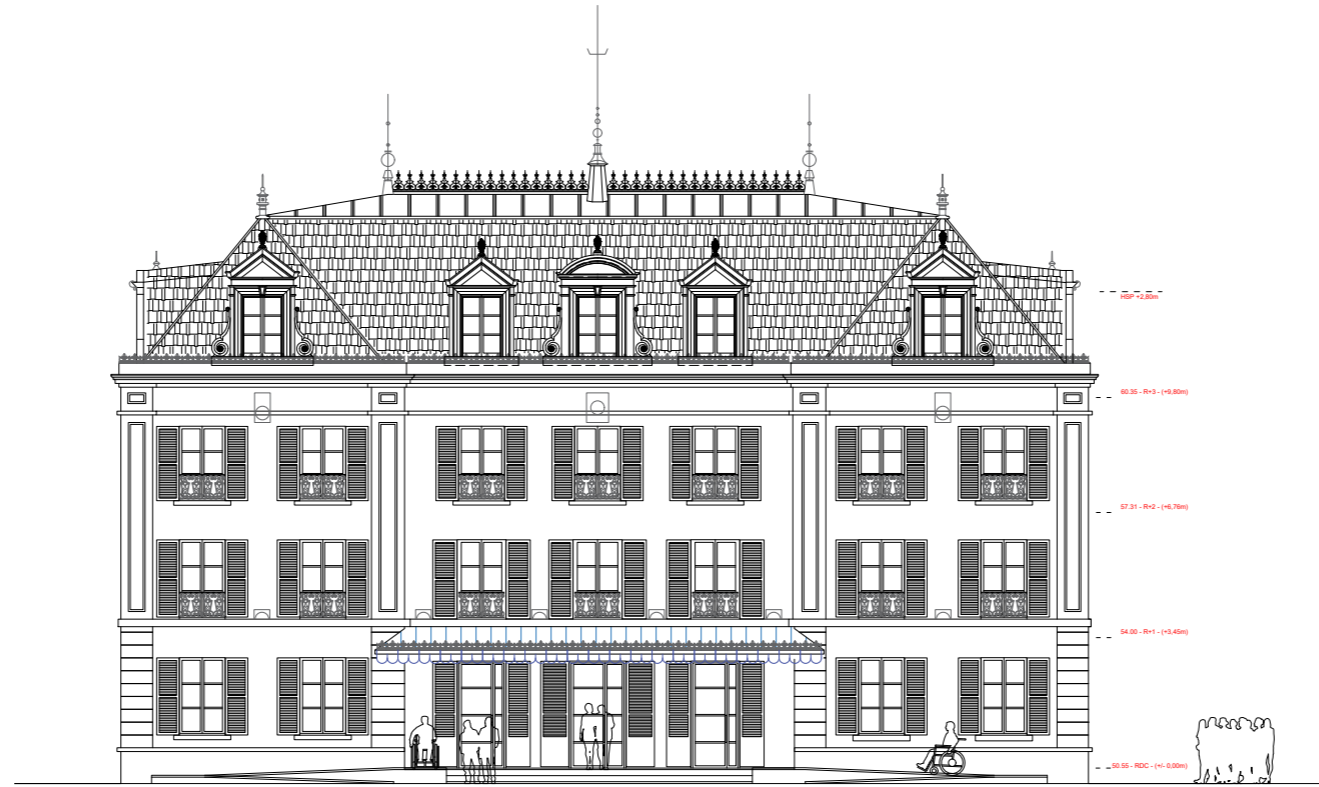
Aménagement de site

Projet d'Architecture

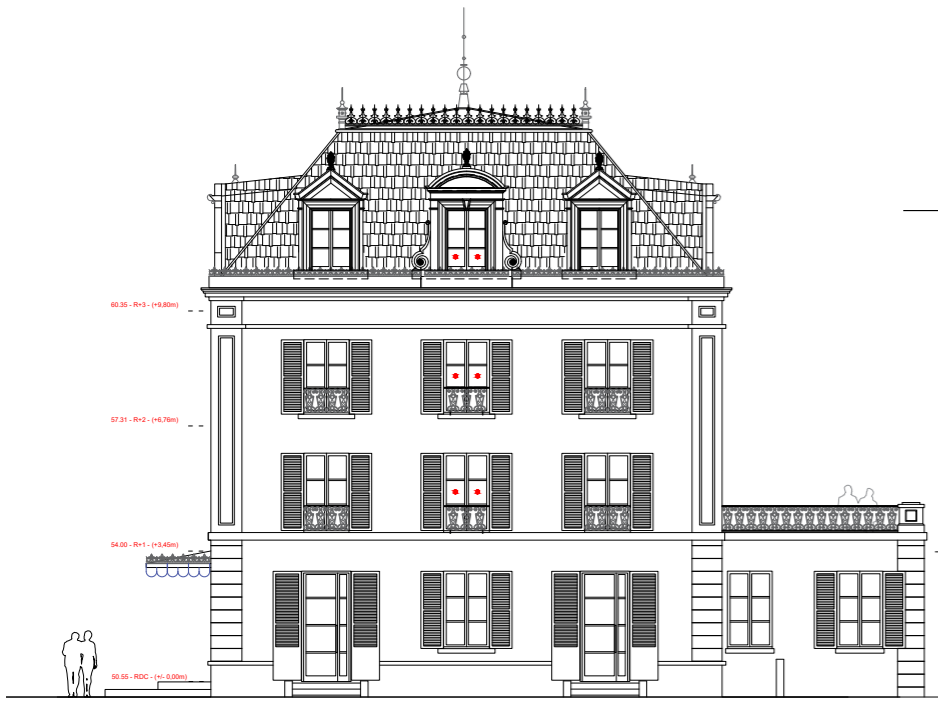
Carnet de décoration d'intérieure



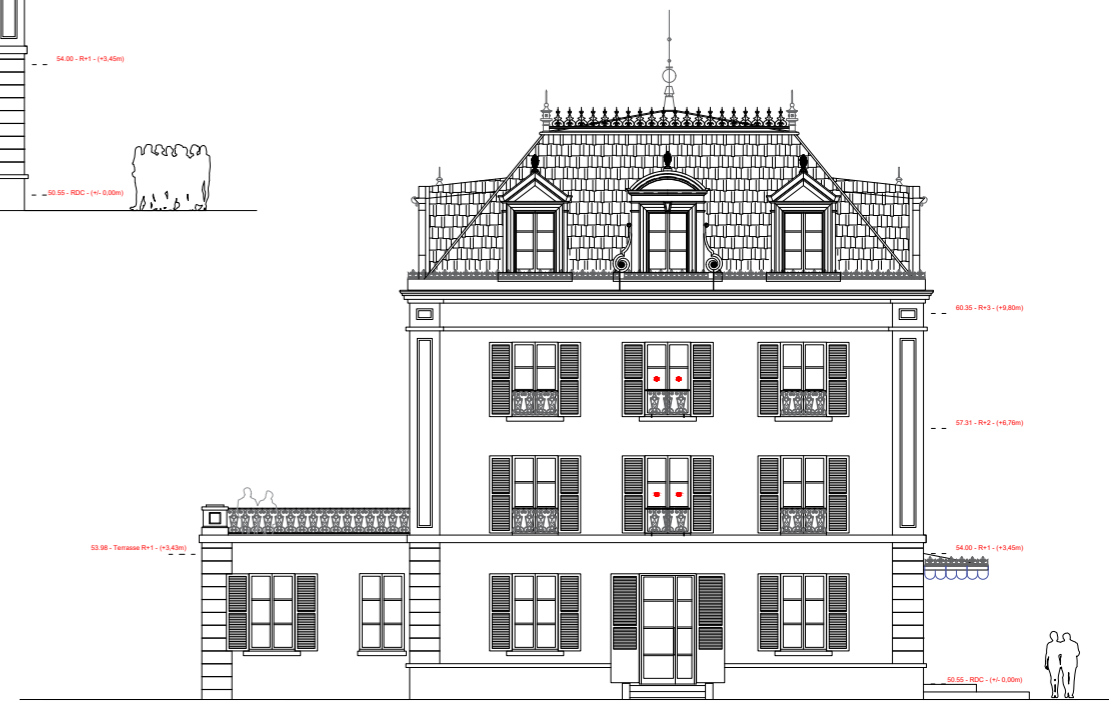




**Façade SUD
état futur**



**Façade EST
état futur**



**Façade OUEST
état futur**



**Façade NORD
état futur**



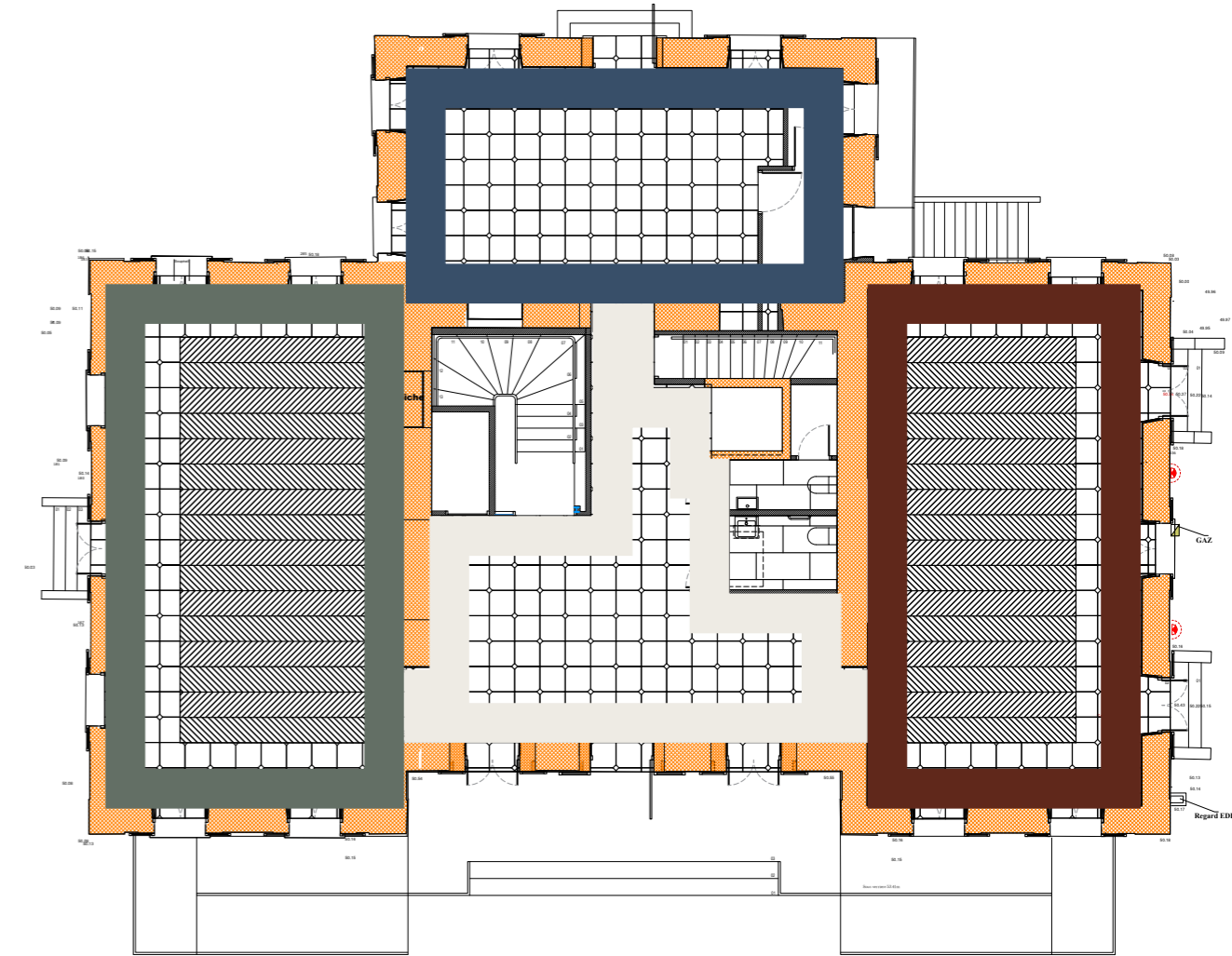
Carnet de décoration d'intérieur

Hôtel Château Ferreux - Champcenest

Rez-de-Chaussée



DETAIL BORDS FAUX PLAFONDS RDC



LEGENDE :

1. Faux plafond sous cassette climatiseur h=2,87m, bords en corniche lumineuse 1/4 de cercle, Faux plafonds périphériques h=hauteur supérieure des fenêtres, bord vers retombée en 1/4 de cercle (voir détail ci-dessus)
2. Sur variateur: Eclairage extérieur et applique en béton blanc, Eclairage sous auvent entrée, Eclairage hall et salons en appliques décoratifs métal laqué blanc, laqué couleurs et miroirs derrière accueil (Martinelli Luce : Plan et Koala, Wing, Lucciola ou similaire)
3. Moulures murales sur murs existants, corniche haute d'accrochage tableaux, chambranles d'encadrement portes, cimaises collées et scellées sur doublage intérieur, lambris de soubassement bords biseautés encadrement panneaux, plinthe moulurée bois massif h = 18 à 20 cm

1. PLAFONDS ET ECLAIRAGE SALONS



2. LUMINAIRES EN APPLIQUE EXTÉRIEURS ET HALL



3. REVÊTEMENTS MURAUX

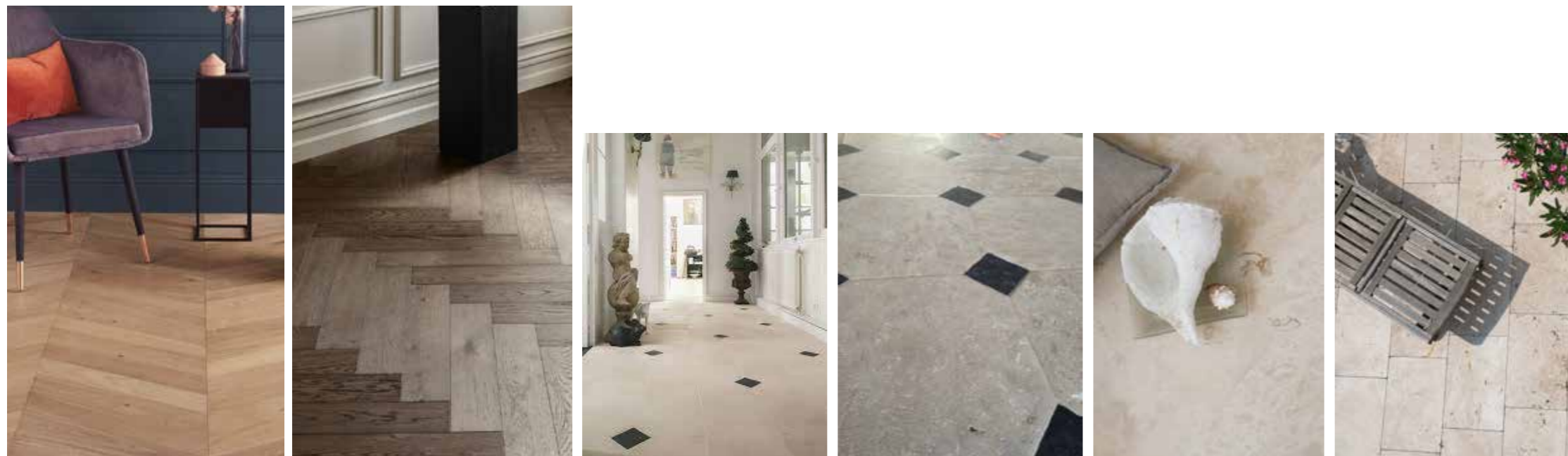
Hôtel Château Ferreux - Champcenest



1. NUANCIER DE PEINTURE

LEGENDE :

1. En règle générale sous-couche de préparation selon la couleur définitive (White & Light Tones, Mid Tones, Red & Warm Tones, and Dark Tones), 2 couches de peinture
 - Faux plafonds / escalier en tons clairs, Slipper Satin ou Rose greuil ou similaire (nuancier F&B ou Chromatic)
 - Moulures murales, corniches intérieures et plinthes en tons blancs, Lime White ou Blanc Courmayer ou similaire (nuancier F&B ou Chromatic)
 - Murs Salons aux couleurs soutenues selon l'orientation (schéma ci-dessus)
2. Sols : Parquet en chêne (bâtons rompus ou point de hongrie), largeur des files de pose 60cm, pose collée sur sous-couche acoustique (liège 10mm ou fermacell), finition lasure polyuréthane incolore satin (2 couches); Carrelage en pierre de bourgogne 60cm x 60cm ou similaire + Cabochons 10cm x10cm en pierre bleu du haineault, pose en quinconce une dalle sur deux, aligné au parquet, arrêt de cornière laiton ou bronze, pose selon plan



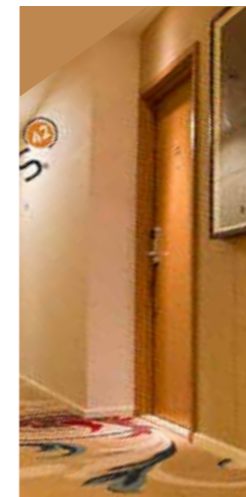
2. TYPES DE SOL - RDC : SALONS, HALL, ESCALIER

Hôtel Château Ferreux - Champcenest

Rez-de-Chaussée



1. Rideaux et voilages



2. Luminaires sur pied et hall et espaces lounge

3. Bloc-porte bois

LEGENDE :

1. Rideaux et voilages sur rail encastré au faux plafond, système à ouverture manuelle, application des poids lourds: chez silent gliss, Textiles de chez Kohro et Burel Factory
2. Eclairage sur pied bois, TMM de chez Santa et Cole ou similaire
3. Bloc-porte bois, performances acoustiques selon notice acoustique, finition bois naturel lasure incolore polyuréthane satin

Hôtel Château Ferreux - Champcenest

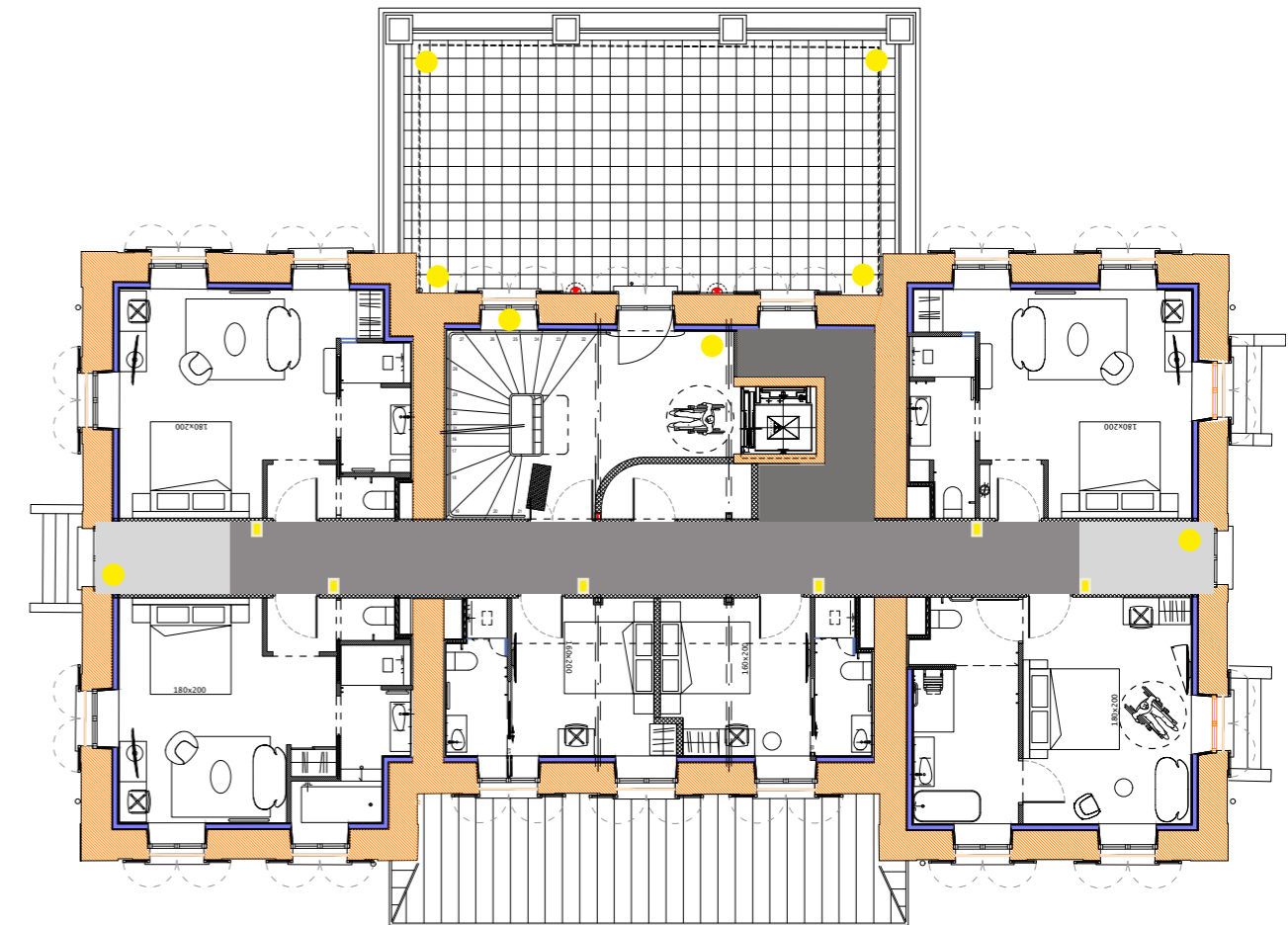
1er étage - couloirs et paliers



1. Rideaux et voilages



2. Luminaires applique et à poser



LEGENDE :

1. Rideaux et voilages sur rail encastré au faux plafond, système à ouverture manuelle, application des poids lourds: chez silent gliss ou similaire (voilages couloirs, rideaux chambres de chez Bartozzi ou similaire)
2. Eclairage
 - Eclairage couloirs et palier étage spots encastrés au faux plafond, peinture idem faux plafond RDC
 - Eclairage décoratif à gauche de la porte entrée de la chambre, h=1,90m - Americana de chez Santa et Cole ou similaire
 - Eclairage posé sur palier escalier et couloirs - Cestita metalica de chez Santa & Cole ou Greta de chez Carpyen ou similaire
3. Sols
 - Net effect, pose aléatoire centre couloir, pose dégradé 2,5m avant fenêtres
 - Sol souple en dalles collées plombant sans PVC, escalier de Nora Arago 976



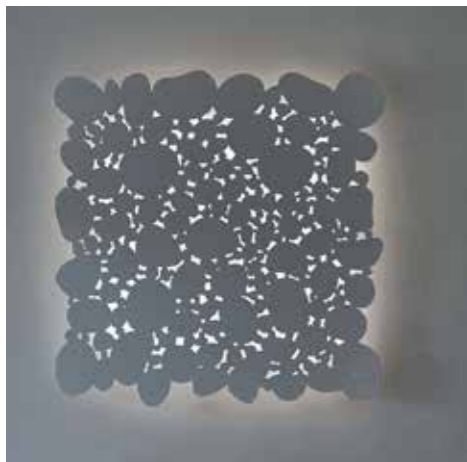
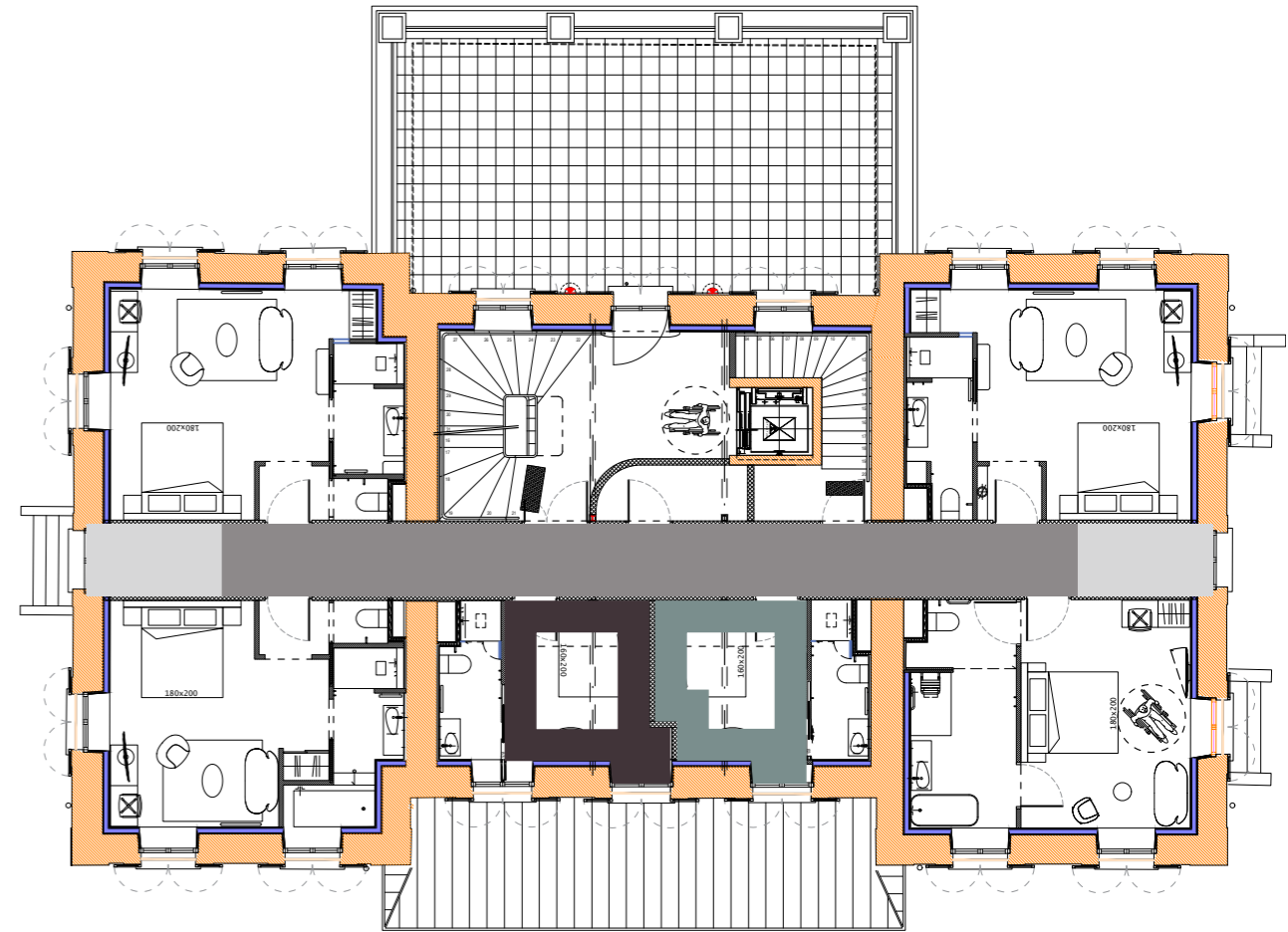
3. REVETEMENTS DE SOLS

Hôtel Château Ferreux - Champcenest

1er étage - chambres 17m²



1. Rideaux et voilages



2. Luminaires en applique, éclairage encastré, lampe de table



3. Nuancier de peinture



4. Décoration murale

LEGENDE :

1. Rideaux et voilages sur rail encastré au faux plafond, système à ouverture manuelle, application des poids lourds: chez silent gliss ou similaire (voilages couloirs, rideaux chambres de chez Khoro ou Bertozzi ou similaire), crémones encastrés, couleur poignée au choix du maître d'ouvrage
2. Eclairage sur variateur: Cellule de chez Martinelli Luce ou similaire, pose en applique; Spots encastrés invisibles (au faux plafond couloirs et palier étage) orientables de chez Iguzzini laser blade : Americana de chez Santa et Cole ou similaire sur tête de lit, éclairage indirecte sur tête de lit
3. Peinture: sous-couche de préparation selon la couleur définitive (White & Light Tones, Mid Tones, Red & Warm Tones, and Dark Tones), 2 couches de peinture faux plafonds, Slipper Satin ou Rose greuil ou similaire (nuancier F&B ou Chromatic); murs chambre 105 Mahogany ou similaire (nuancier F&B ou Chromatic); murs chambre Oval room blue ou similaire (nuancier F&B ou Chromatic)
4. Panneau acoustique mural décoratif Folhos de Burel Factory ou similaire

Hôtel Château Ferreux - Champcenest

2ème étage - chambres >30m²



1. PORTES PLACARD

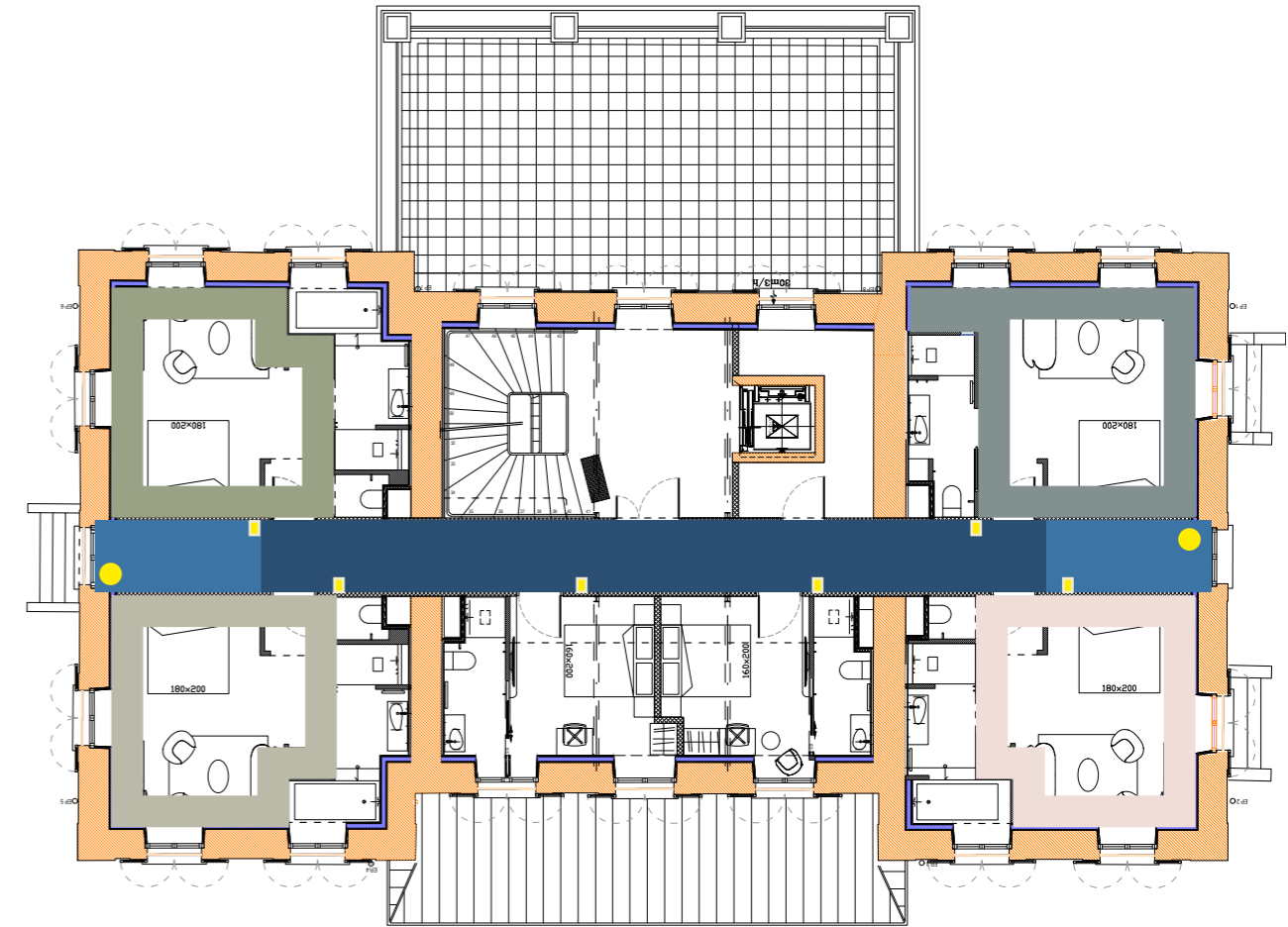


2. Rideaux Voilage

BERTOZZI
ITALIAN BLOCK PRINT



3. ECLAIRAGE ENCASTRE, LUMINAIRES SUR PIED, LAMPE DE TABLE



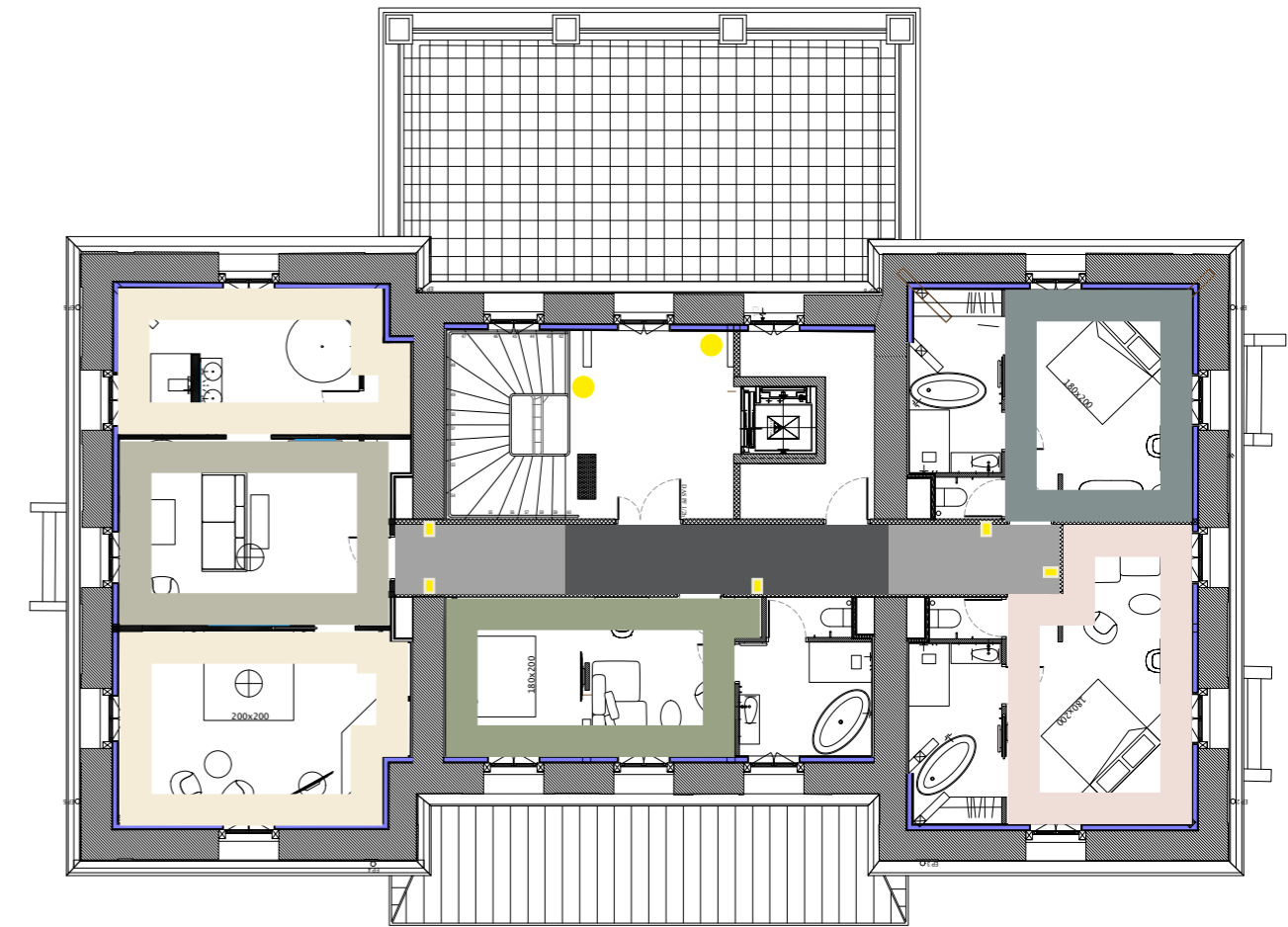
LEGENDE :

1. Portes placard : panneau coulissant toute hauteur, système invisible de chez Eclisse ou Gosimat ou similaire, applique de miroir sur cadre l=80 x h=180, voir détail
2. Rideaux et voilages sur rail encastré au faux plafond, système à ouverture manuelle, application des poids lourds: chez silent gliss ou similaire (voilages couloirs, rideaux chambres de chez Bertozzi ou similaire)
3. Eclairage encastrés au faux plafond salle de bain et tête de lit; éclairage à poser sur table Cestita de chez Santa et Cole ou similaire, éclairage/table de lecture de Carla de chez Carpyen

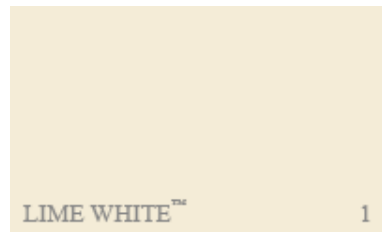


Hôtel Château Ferreux - Champcenest

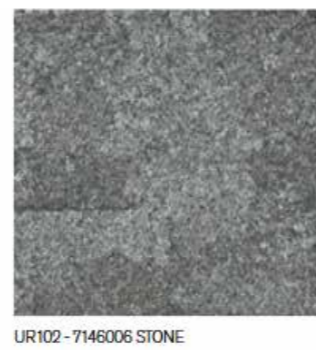
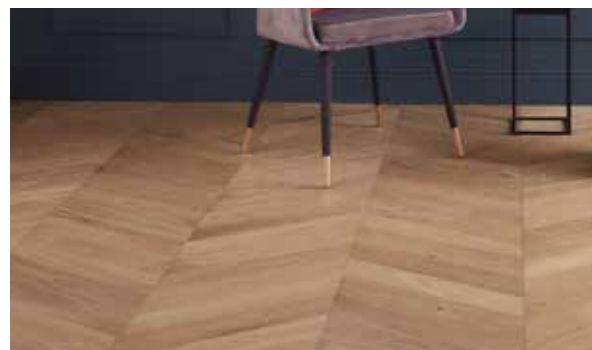
3ème étage - chambres >30m²



1. MOULURES : CIMASE ET PLINTE BOIS NATUREL



2. NUANCIER DE PEINTURE ET PAPIER PEINT



LEGENDE :

1. Moulures: Cimaise et Plinthe en chêne massif, finition ciré bois naturel ou lasuré polyuréthane cristal
2. Peinture: sous-couche de préparation selon la couleur définitive (White & Light Tones, Mid Tones, Red & Warm Tones, and Dark Tones), 2 couches de peinture
Faux plafonds: Slipper Satin ou Rose greuil ou similaire (nuancier F&B ou Chromatic); Murs: au-dessus de la moulure De Nîmes, French Gray, Lichen, Calamine ou similaire (nuancier F&B ou Chromatic); Murs: en dessous de la moulure, papier peint Tourbillon, Rosselyn Neutral 1913, Feather Grass, Rosselyn Neutral 1905 ou similaire (nuancier F&B ou Chromatic)
3. Sols: salon et salle de bain - parquet en chêne massif, point de hongrie, pose collé sur sous-couche acoustique, lasure incolore polyuréthane satin (2 couches); chambres - Sol moquette pose sur sous-couche acoustique 5mm minimum, Urban retreat de chez Interface ou similaire, arrêt par cornière laiton ou Alu

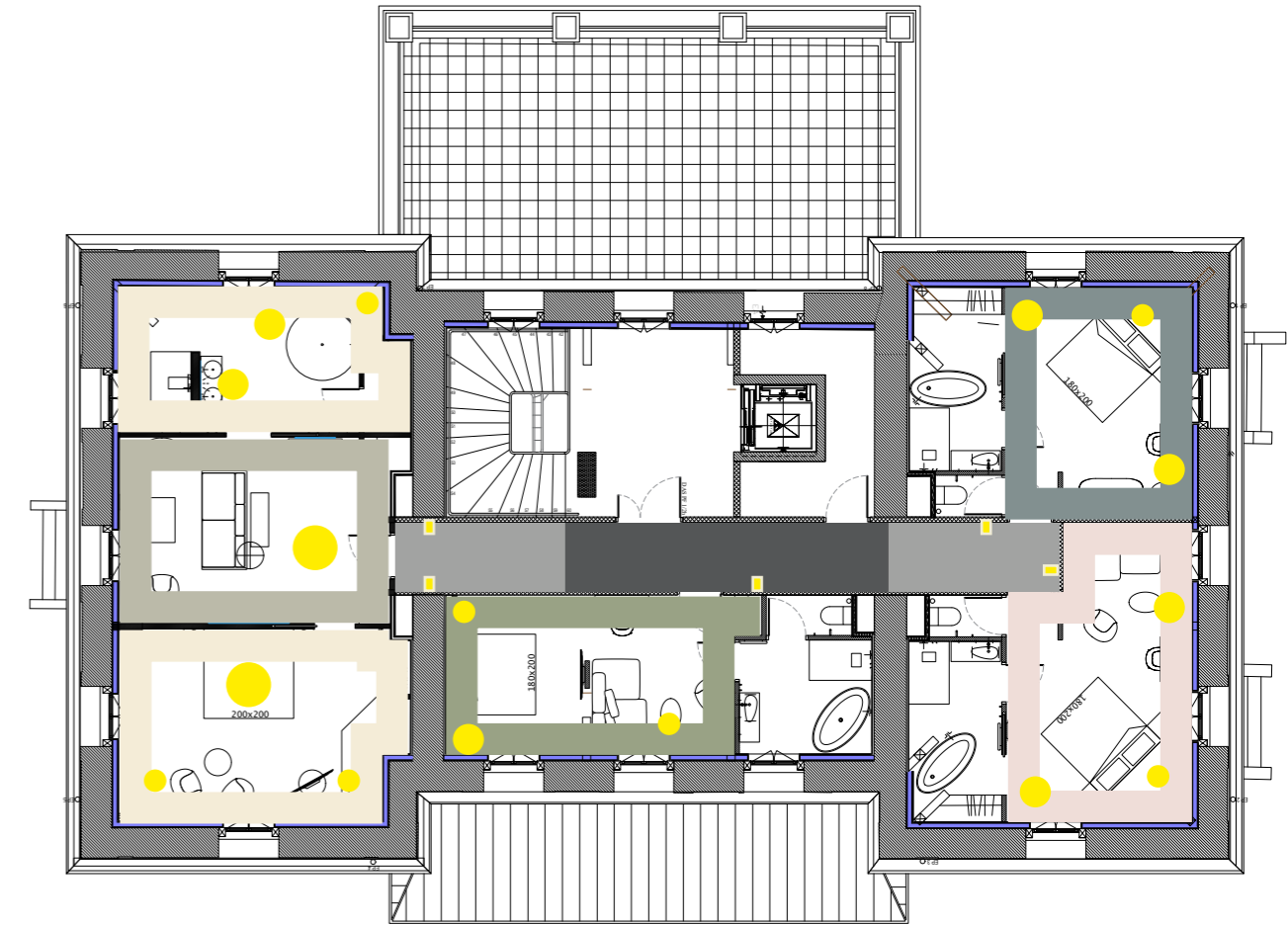
3. SOLS

Hôtel Château Ferreux - Champcenest

3ème étage - chambres >30m²



1. ECLAIRAGE SUSPENSION ENTRÉE, ÉCLAIRAGE SUSPENSION SDB, ÉCLAIRAGE SUSPENSION CHAMBRE, LAMPE DE TABLE, LAMPE A POSER SUR BANQUETTES BOIS



LEGENDE :

1. Eclairage chambre 304 : Suspension de chez thésign, gamme GULA, LUXURIA et AVARITIA; chambres 301 à 303: Suspension Orient de chez Fritz Hanses, Suspension Here comes the sun de chez DCW éditions, Lampes de table AnnaBelle de chez Hind Rabii ou similaire, lampes à poser de chez Marco Stefanelli ou similaire



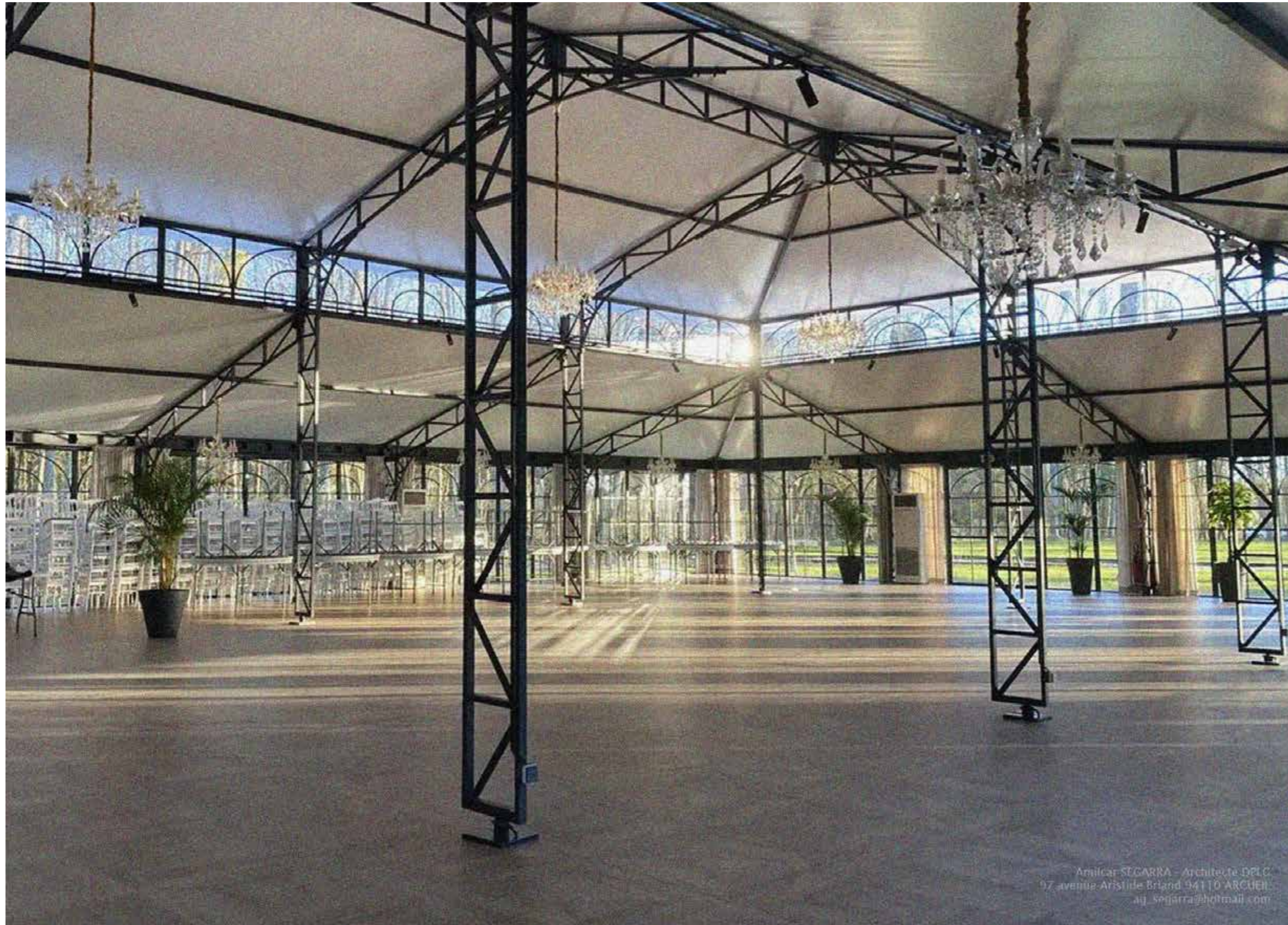
Carnet de réalisations

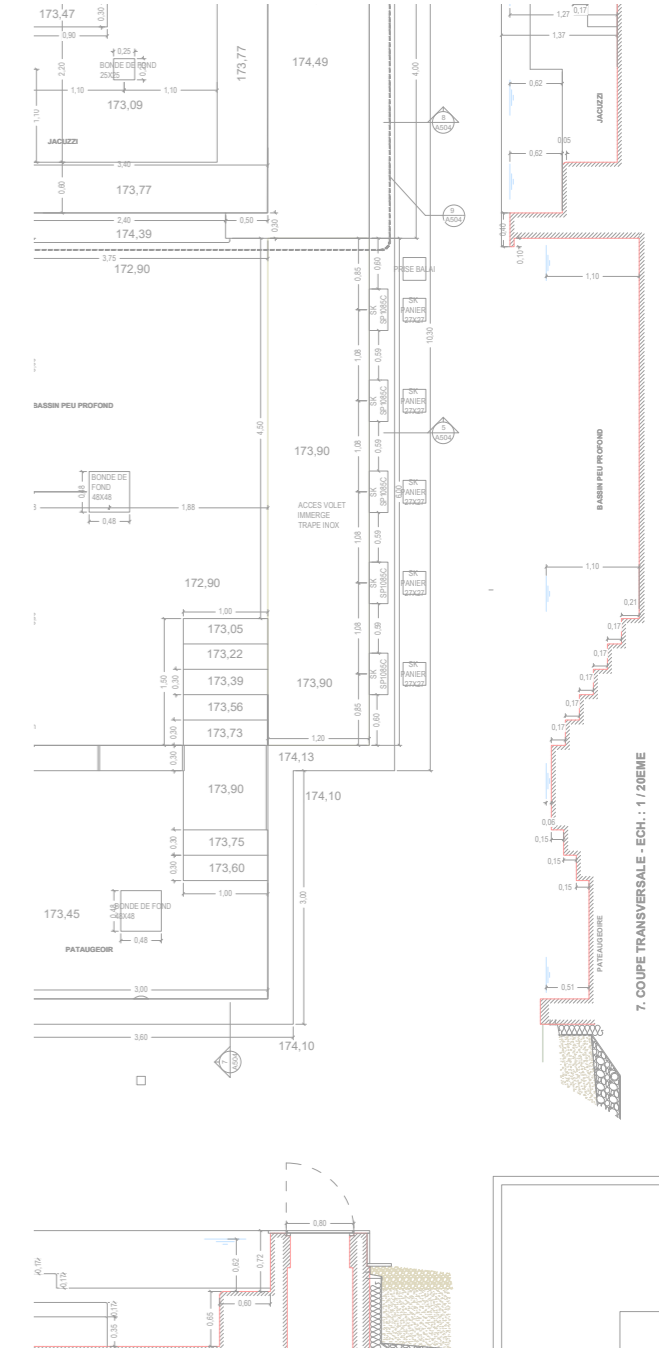




Amilcar SEGARRA - Architecte DPLG
 97 avenue Aristide Briand 94110 ARCUEIL
 ag_segarra@hotmail.com







Amilcar SEGARRA - Architecte DPLG
 97 avenue Aristide Briand 94110 ARCUEIL
 ag_segarra@hotmail.com

