

40 logements

75017 Paris – ZAC Saussure

Maître d'ouvrage : ICF Novedis

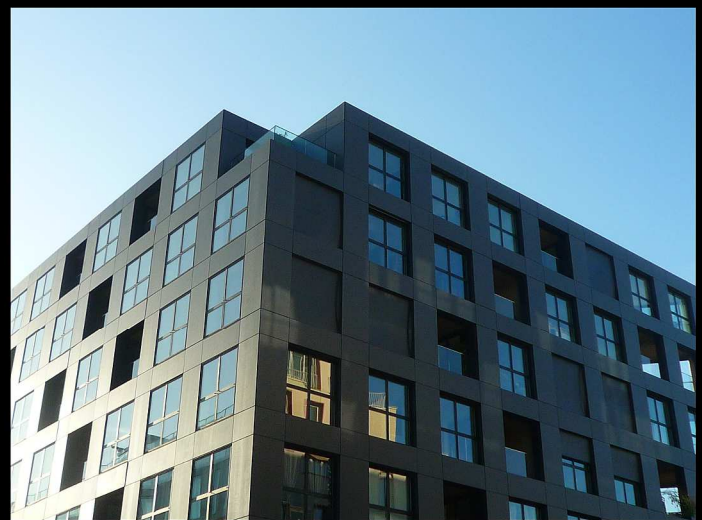
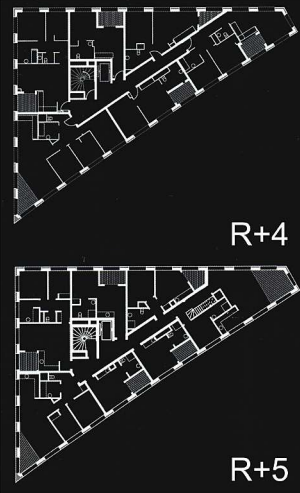
Maître d'œuvre : LAN

Suivi de chantier : Philippe Pelletier

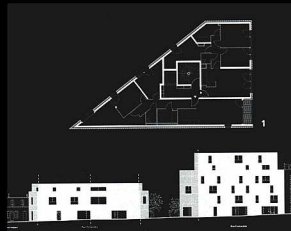
Coût : 6 millions d'euros HT

Surface : 3700 m²

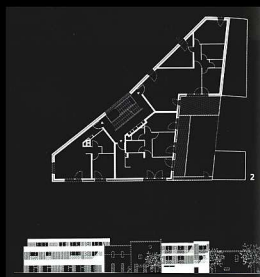
Livraison : 2015



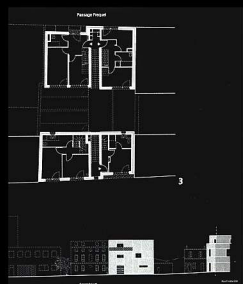
30 logements sociaux
75020 Paris - Secteur Fréquel-Fontarabie
Maître d'ouvrage : Paris Habitat OPH
Maître d'œuvre : LAN
Suivi de chantier : Philippe Pelletier
Coût: 5.9 millions d'euros HT
Surface: 2242 m²
Livraison : 2013



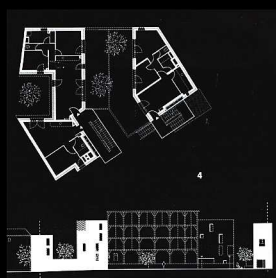
Bâtiment 1



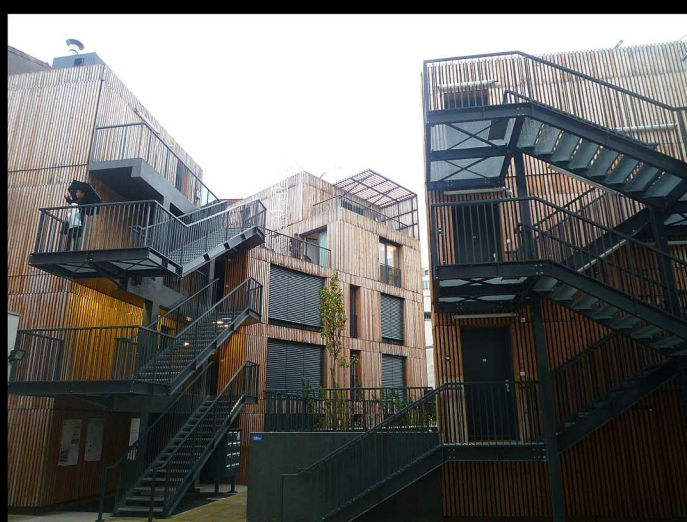
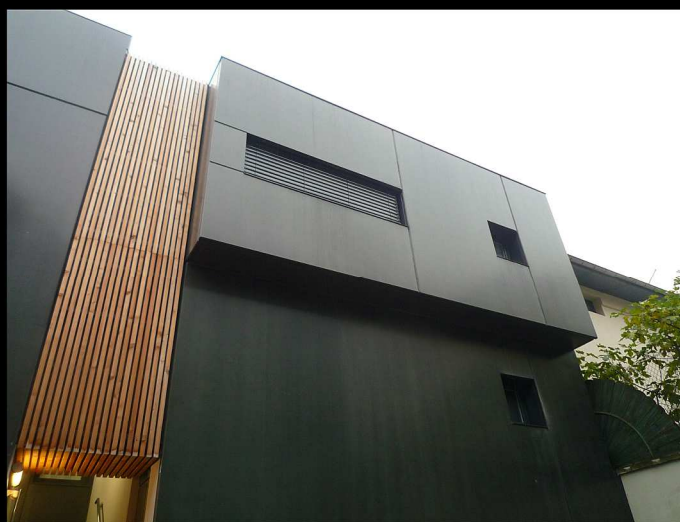
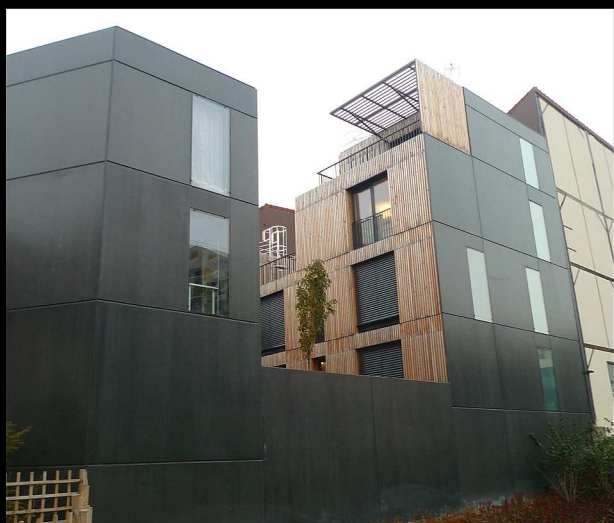
Bâtiment 2



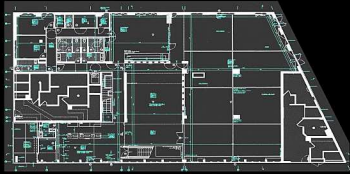
Bâtiment 3



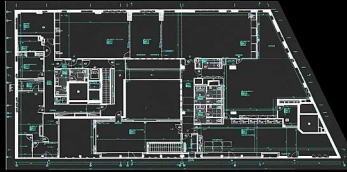
Bâtiment 4



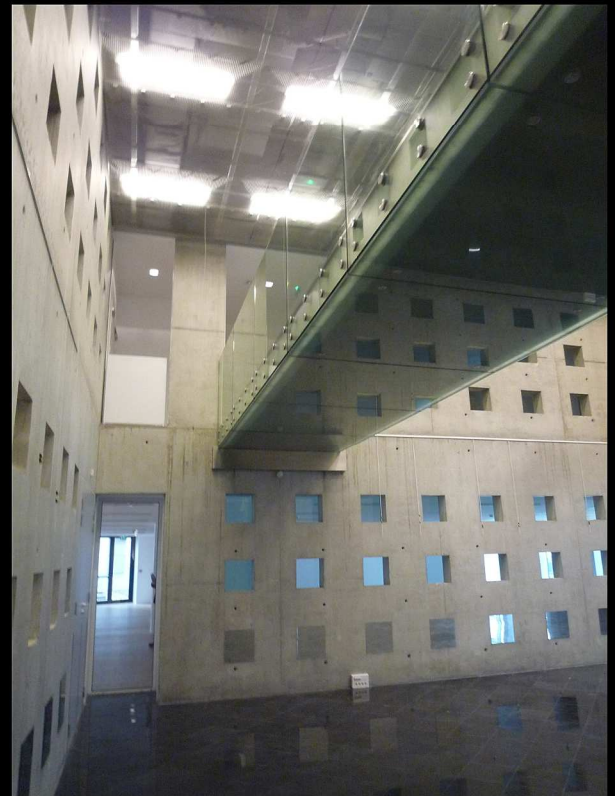
MEDIATHEQUE Boulogne-Billancourt
Maître d'ouvrage : SAEM Val De Seine
Maître d'œuvre : LAN
Suivi de chantier : Philippe Pelletier
Coût: 2,35 millions d'euros HT
Surface: 1 550 m²
Livraison : 2012



RDC



R+1



Gymnase, Chelles

Maître d'ouvrage: Ville de Chelles

Maître d'oeuvre: LAN

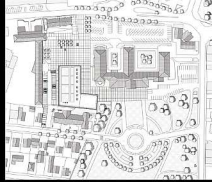
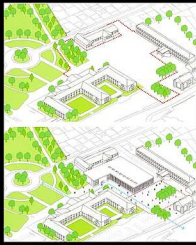
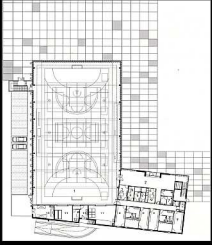
Suivi de chantier: Philippe Pelletier

BET: BETEM

Surface: 1973 m² gymnase/ 2840 m² esplanade

Coût: 5.5 millions d'euros HT compris esplanade

Livraison: 2012



Crématorium, Avignon

Maître d'ouvrage : Ville d'Avignon

Maître d'œuvre : Philippe Pelletier

suivi de chantier ; Anne Delaunay

BET : BCCB

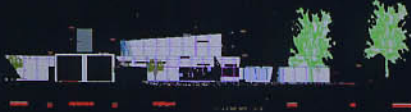
Surface : 800 m² ; jardin, 3000 m²

Coût : 3 millions d'euros HT

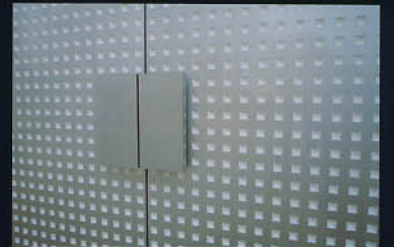
Livraison : 2010



FACADE OUEST



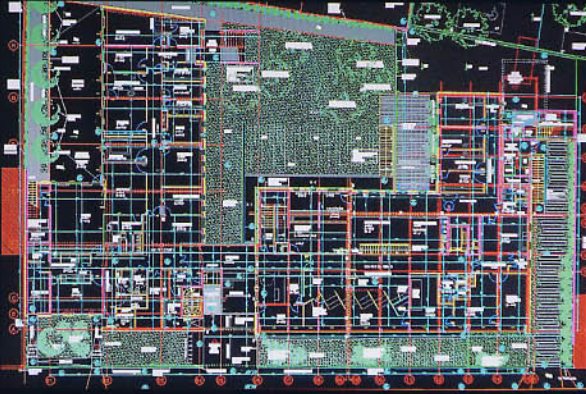
FACADE EST



CENTRE POLYVALENT DE SANTÉ

BOBIGNY

ARCHITECTE : OLIVIER DELAITTRE
SUIVI DE CHANTIER : PHILIPPE PELLETIER
MAÎTRE D'OUVRAGE : VILLE DE BOBIGNY
SURFACE : 7000 M²
COÛT : 8 M€
CONCOURS : 2006
RÉALISATION : 2008-2009



PLAN DU RDC



Restaurant d'entreprise, T 2A, Roissy

Maître d'ouvrage : Aéroports de Paris

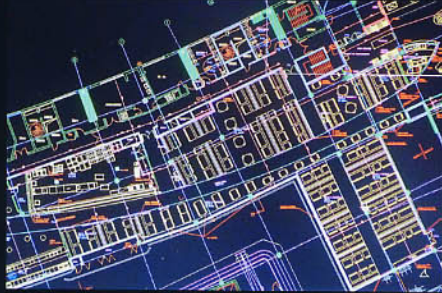
Maître d'œuvre : Olivier Delaitte,
suivi de chantier ; Philippe Pelletier.

BET : CET

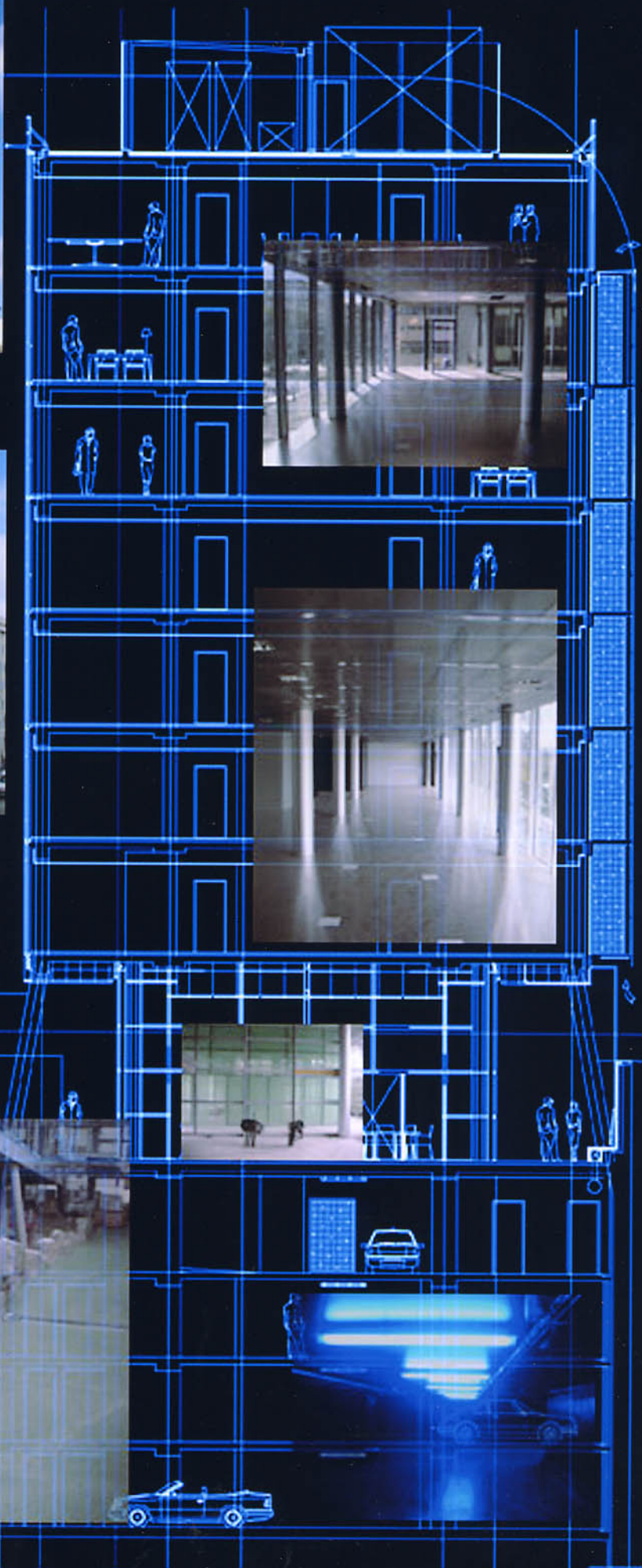
Surface : 1 500 m²

Coût : 4 millions d'euros HT

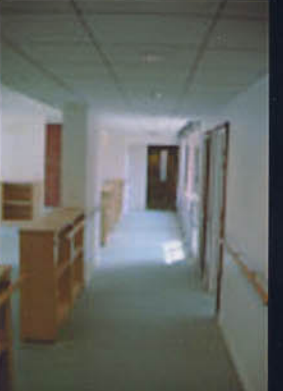
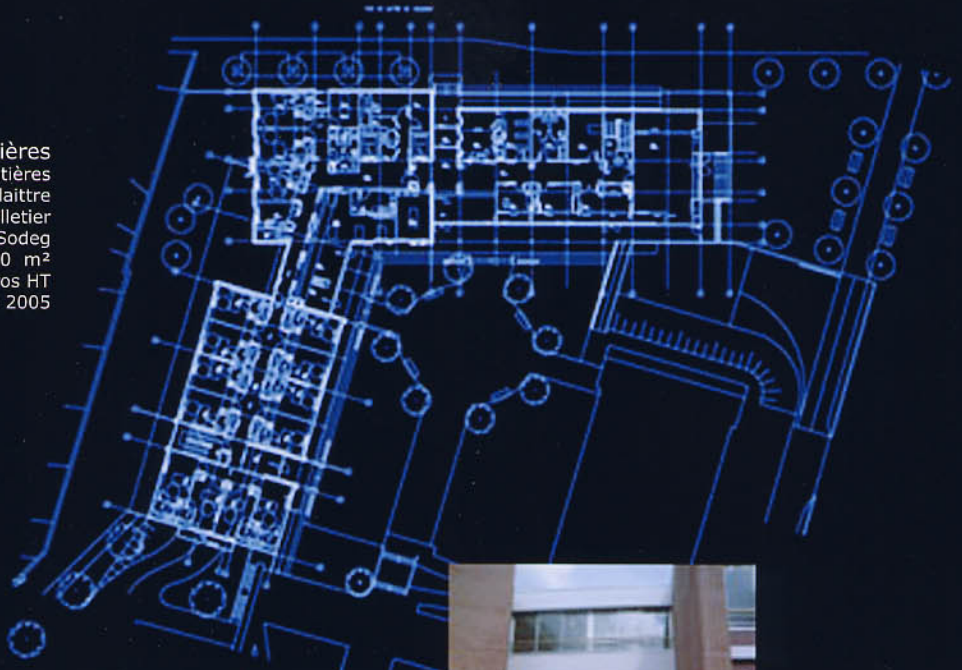
Livraison : 2008



Bureaux, Paris 19ème
Maître d'ouvrage : SCI Rebuffat
Maître d'œuvre : FRA Architecture,
suivi de chantier ; Philippe Pelletier.
BET : Bethac, façade; Sceef
Surface : 7 000 m²
Coût : 16 millions d'euros HT
Livraison : 2006

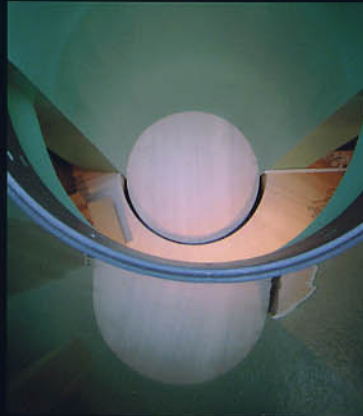


Maison de retraite, Armentières
Maître d'ouvrage : Centre hospitalier d'Armentières
Maître d'œuvre : Françoise Sogno, Olivier Delaitre
suivi de chantier ; Philippe Pelletier
BET : BET Sodeg
Surface : 5 000 m²
Coût : 5 millions d'euros HT
Livraison : 2005



BIBLIOTHÈQUE
LE RAINCY

ARCHITECTE : AMELLER DUBOIS
OPC : PHILIPPE PELLETIER
MAÎTRE D'OUVRAGE : VILLE DU RAINCY
SURFACE : 1500 M²
COÛT : 3 M€
RÉALISATION : 2003-2004



Bibliothèque, Villemonble
Maître d'ouvrage : Ville de Villemonble
Maître d'œuvre : Brenac & Gonzalez
OPC : Philippe Pelletier
BET : ETGI
Surface : 3 500 m²
Coût : 5 millions d'euros HT
Livraison : 2003



Collège Universitaire, St Quentin en Yvelines
Maître d'ouvrage : Université de Versailles
Maître d'œuvre : Antoine Grumbach & associés,
suivi de chantier ; Philippe Pelletier
BET : Projetud
Surface : 10 000 m²
Coût : 15 millions d'euros HT
Livraison : 2002

PROJET NOMME AU PRIX DE
L'EQUERRE D'ARGENT 2003



Bureaux, Paris 8ème

Maître d'ouvrage : Unibail

Maître d'œuvre : Babel, Patrick Verrier
suivi de chantier ; Philippe Pelletier.

BET : Arcoba

Surface : 4 000 m²

Coût : 5 millions d'euros HT

Livraison : 2000



Classe verte : initiation à la forêt, Trappes
 Maître d'ouvrage : Office National des Forêts
 Maître d'œuvre : Philippe Pelletier, David Guérin
 suivi de chantier ; Philippe Pelletier,
 Surface : 400 m²
 Coût : 500 mille euros HT
 Livraison : 2000

