

2AD Architecture

Book de l'agence





2AD Architecture est une agence d'architecture française. Fondée il y a 40 ans, elle a acquis une solide expérience dans le secteur du logement.

Ses travaux sont à présent conduits par une équipe dynamique et polyvalente de 4 architectes associés qui diversifient et développent les domaines de compétences de l'agence et son expertise.

L'équipe d'une dizaine de personnes oeuvre ainsi sur des programmes variés et pose sur les enjeux présentés, en fonction de sa sensibilité, des regards croisés riches de diversités. Programmes et regards éclectiques, au service des projets, des lieux et territoires, des maîtres d'ouvrages, des usagers.

ORGANISATION

4 associés évoluant
dans un esprit **dynamique**

Solution BIM intégrée et appliquée à nos projets

Un retour d'**expérience** de plus de 40 ans

De jeunes architectes avec une **diversité d'approches**

Une connaissance solide et une intégration
des démarches environnementales

Une **équipe multicompetences**
(architectes, urbanistes, architectes d'intérieur, économiste, maîtrise d'oeuvre d'exécution...)

Un réseau de **partenaires** fidèles



DEMARCHE

Pour chaque mission et chaque projet, l'équipe s'appuie sur les atouts de 2AD Architecture:

Une approche globale
Une expérience et des méthodes solides
Des compétences diversifiées
La diversité des sensibilités de chacun des associés

2AD Architecture est inscrit à l'Ordre des Architectes

2AD Architecture est signataire de la charte ADEME des bureaux d'études pour l'aide à la décision "énergie - environnement"

2AD Architecture possède la qualification EI de l'OPQTECC

2AD Architecture assure aussi la coordination SPS niveau 1

MISSIONS ET PROGRAMMES



Les missions

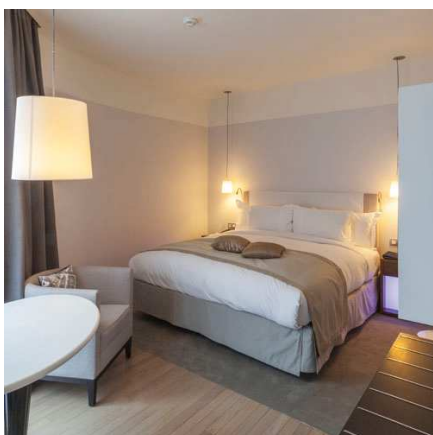
- Programmation
- Assistance à Maitrise d'ouvrage
- Maîtrise d'oeuvre de conception
- Maîtrise d'oeuvre d'exécution
- Opc
- Démarche Environnementale
- Economie de la construction



Les programmes

- Urbanisme et Aménagement
- Équipements publics (sports et loisirs, scolaire)
- Logements (social/privé)
- Résidences Etudiants, Services, Ehpad...
- Bâtiments tertiaires, commerces, bureaux
- Hôtellerie
- Aménagement intérieur
- Neuf et réhabilitation
- Programmes mixtes





VALEURS & METHODES

Ecouter et prendre en compte vos objectifs dans la réponse urbaine, architecturale, environnementale.

Mesurer les enjeux du projet (site, programme, budget) et les intégrer dans une réflexion à court, moyen, long terme.

Mobiliser les compétences et sensibilités adaptées à chaque projet.

Etre force de proposition en terme d'optimisation/d'amélioration de la qualité du projet (construction, insertion, environnement)

Respecter une méthodologie de travail efficace (travail d'équipe, pilotage par un senior, réunions plannings régulières...)

Garantir un suivi rigoureux par l'identification d'un chef de projet responsable depuis l'esquisse jusqu'à la livraison.

Suivre et contrôler les prestations : comptabilité analytique, plans de formation, outils bureautique et DAO régulièrement mise à jour...

Respecter des délais

Réunions planning des équipes projet, suivi des plannings contractuels

Développer des relations durables avec nos clients : Syndicats Mixtes d'Aménagement, Communautés d'Agglomérations, Villes (Sceaux, Sèvres, Colombes...), Bailleurs sociaux (Val d'Oise Habitat, Logirep, Le Logement Francilien, OPAC de l'Oise), Cogedim, Bouygues Immobilier, Dassault, Arcelor, Lagardère Paris Racing Ressources, Gecina, Vinci, ...



L'EQUIPE

Président

Martin ARMINGEAT

Architectes Associés

Dominique CORNILLE

Frédéric MORLET

Loc TRAN TAN

Architectes

Sandrine MOSSIER

Besma ZEMMOUCHI

Économiste

Alain SCHMITT

Dessinateur projeteur

Loan EMONET

Collaborateur d'architecte

Bastien DUGABELLE

Responsable administrative et financière

Fabienne CHAUVET

Assistante technique

Luisa ALVES

CHIFFRE D'AFFAIRE

2014 2 241 172 € HT

2013 2 164 815 € HT

2012 1 832 535 € HT

MOYENS TECHNIQUES ET LOGICIELS

20 PC en réseau - 2 traceurs jet d'encre couleur A0 - 2 Photocopieurs couleurs et N&B - Imprimantes laser N&B - 2 scanners A3 - graveurs cd, dvd - appareils photos numériques

CAO : Archicad V18 - DAO : Autocad V2015

Adobe Creative Cloud, 3D Studioviz, Accurender, Artlantis, Sketchup

Bureautique : Pack Office - Gestion : Sage



RENSEIGNEMENTS ADMINISTRATIFS

2AD Architecture

SAS au capital de 60.000 €

Siret n° 390 665 073 00024

Code APE : 7111Z

Personne habilitée à engager la société: Martin ARMINGEAT

Numéro d'inscription à l'ordre régional: n° 1972

Numéro d'inscription à l'ordre national: n° SO2572

Assurée par la MAF - n° contrat: 250733/L/10

Siège social : 16 rue Troyon - 92316 SEVRES CEDEX

T: +33 (0)1 45 07 23 33 - F: +33 (0)1 45 07 87 88

agence@2ad.net