

VIRGINIE DELBOS
votre architecte
SUR-MESURE





RENOVATION D'UN PRESBYTERE

BESANCON / SURFACE DE PLANCHER : 250m² / ERP, BUREAUX ET HABITATION

Une bâtisse dont le charme du patrimoine est masqué par les peintures décrépies, les murs fissurés et des espaces trop étriqués. Le diocèse souhaite répondre aux besoins à court terme tout en permettant des évolutions futures.

Le projet réorganise les usages de la maison (séparation public/privé) et l'escalier central en bois redevient la colonne vertébrale du bâtiment. L'optimisation des espaces et la clarté des pièces sont les maîtres-mots. Le chantier s'attèle à la mise aux normes des lieux (accessibilité, incendie, etc.) et à la consolidation de la structure porteuse fragilisée par le temps.











CONSTRUCTION D'UN LIEU DE PRIERE

PROCHE BESANCON / SURFACE DE PLANCHER : 100m² / ERP - ACCUEIL DE 50 PERSONNES

Entre audace et simplicité, entre héritage culturel et modernité, entre géométrie de l'architecture et courbes de la nature, la recherche de l'équilibre vise à mettre en valeur l'espace liturgique.

L'Espace Sacré est marqué par le seul angle droit de la construction, symbole de la constance. Autour, la géométrie penche, s'incline, tangué, comme pour marquer un chemin de foi parfois (souvent?) funambule. La lumière éclaire le chemin en balayant l'espace d'Est en Ouest, de l'aube au crépuscule, du nartex au Saint Sacrement.

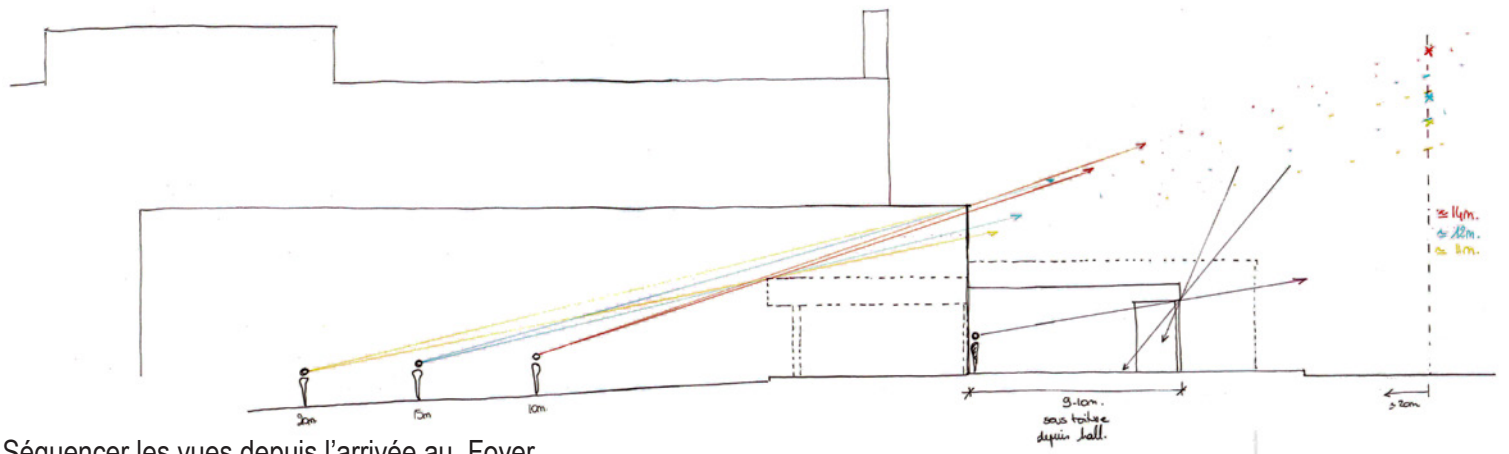


LIEU DE PRIERE
EXTERIEUR

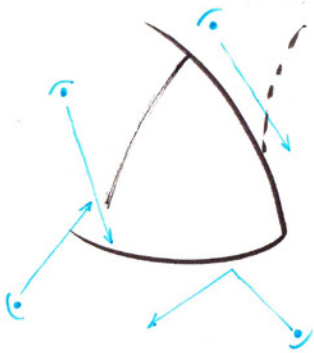
ESPACE LITURGIQUE DU
LIEU DE PRIERE

CHEMIN D'ACCES EN
DESCENTE

AUVENT DU BATIMENT
EXISTANT



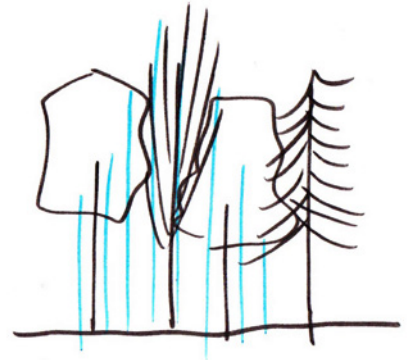
Séquencer les vues depuis l'arrivée au Foyer.



Rapport au grand paysage (boisé)
> Lien entre le lieu de culte et la nature par la structure.



Une forme fuyante qui traduit le mystère du divin.



Rapport au paysage proche (prairie)
> Lien entre la prairie et le ciel par la toiture.





CONSTRUCTION D'UNE CRECHE ASSOCIATIVE

BORDEAUX / SURFACE DE PLANCHER : 720m² / ERP - ACCUEIL DE 46 ENFANTS

L'association souhaite construire une crèche multi-accueil en centre-ville pensée autour de leur projet pédagogique idéal : favoriser l'éveil de l'enfant et l'accueil du handicap, notamment via la conception des locaux.

Quatre étages, quatre groupes d'enfants. Ascenseur et escaliers permettent aux uns d'aller rendre visite aux autres le temps d'une activité. Afin de concilier normes, usages et identité de la crèche, l'échange entre le maître d'ouvrage, l'architecte, le bureau de contrôle et les entreprises est indispensable. Les luminaires sur mesure, les matériaux sains et pérennes, les radiateurs, les meubles de change, les portails, etc. sont pensés et fabriqués pour accueillir avec sérénité les petits Habitants.









RENOVATION D'UNE ECOLE PRIVEE

BORDEAUX / SURFACE HABITABLE : 556m² / ERP - 6 CLASSES MATERNELLES

Le projet s'est déroulé durant les 2 mois de vacances d'été. Les classes maternelles étaient en très mauvais état (humidité, pas de renouvellement d'air, sols détériorés...).

Outre la remise aux normes des locaux (hygiène, accessibilité, incendie...) les recoins sont optimisés et les classes deviennent plus spacieuses. De grands puits de jour apportent de la lumière naturelle supplémentaire. A l'image des travaux intérieurs, les façades en pierre sont ravalées, les câbles électriques et les installations obsolètes supprimés: on est paré pour la rentrée !







REDUIRE LES DEPENSES D'ENERGIE... ET D'IMPOTS!

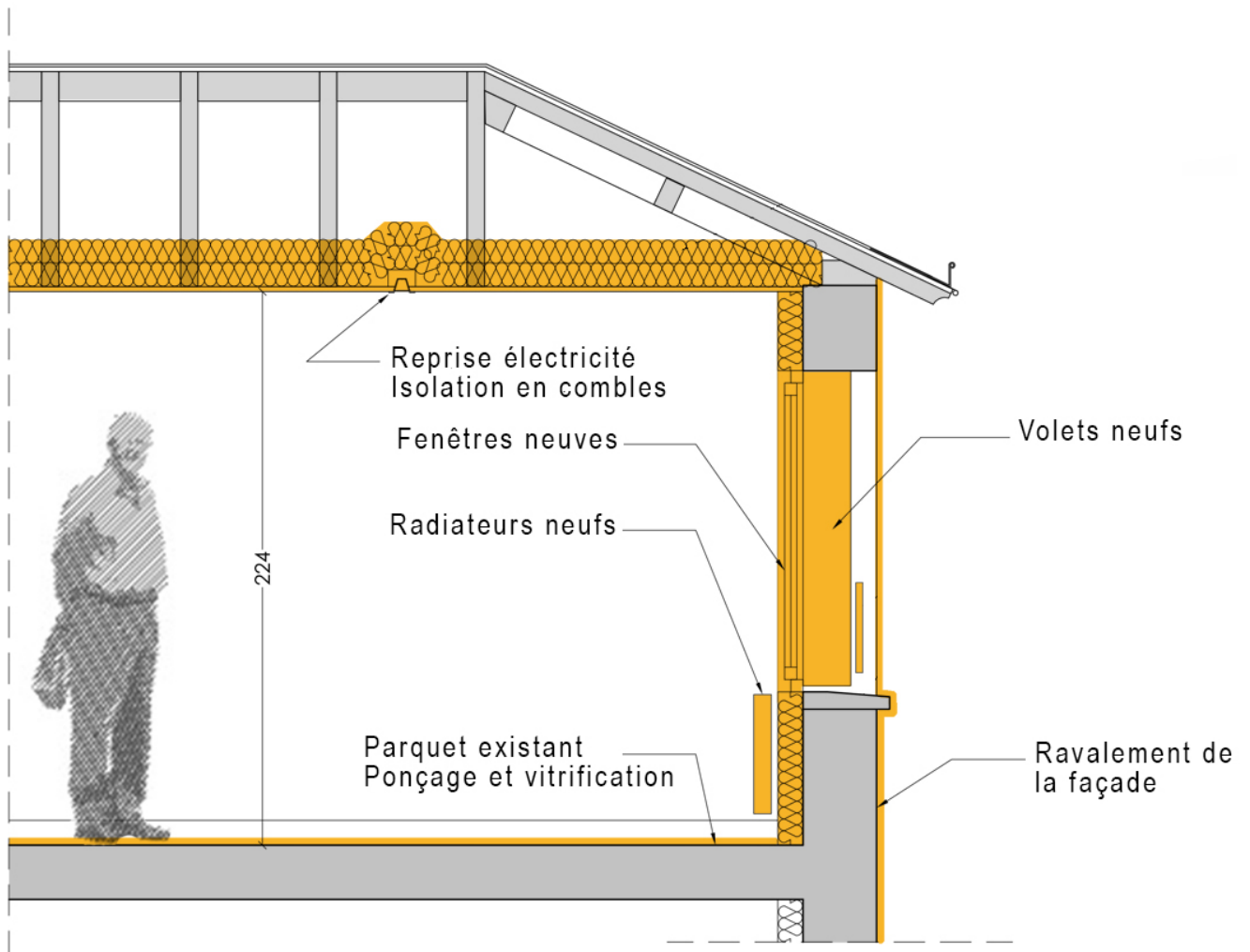
LE MANS / SURFACE DE PLANCHER : 110m² / MAISON EXISTANTE

RENOVATION THERMIQUE // Les enfants sont partis, la maison est vide, il est temps de lui donner un nouveau souffle. C'est parti pour une rénovation thermique (isolation des murs, changement des fenêtres, calorifugeage des tuyauteries...) et un coup de frais sur les finitions (peinture, sols, portes, luminaires, placards intégrés et ravalement des façades).

La maison semble ne pas avoir bougé mais tout a changé... Et les propriétaires sont aidés pour bénéficier du crédit d'impôt : que demander de plus?!





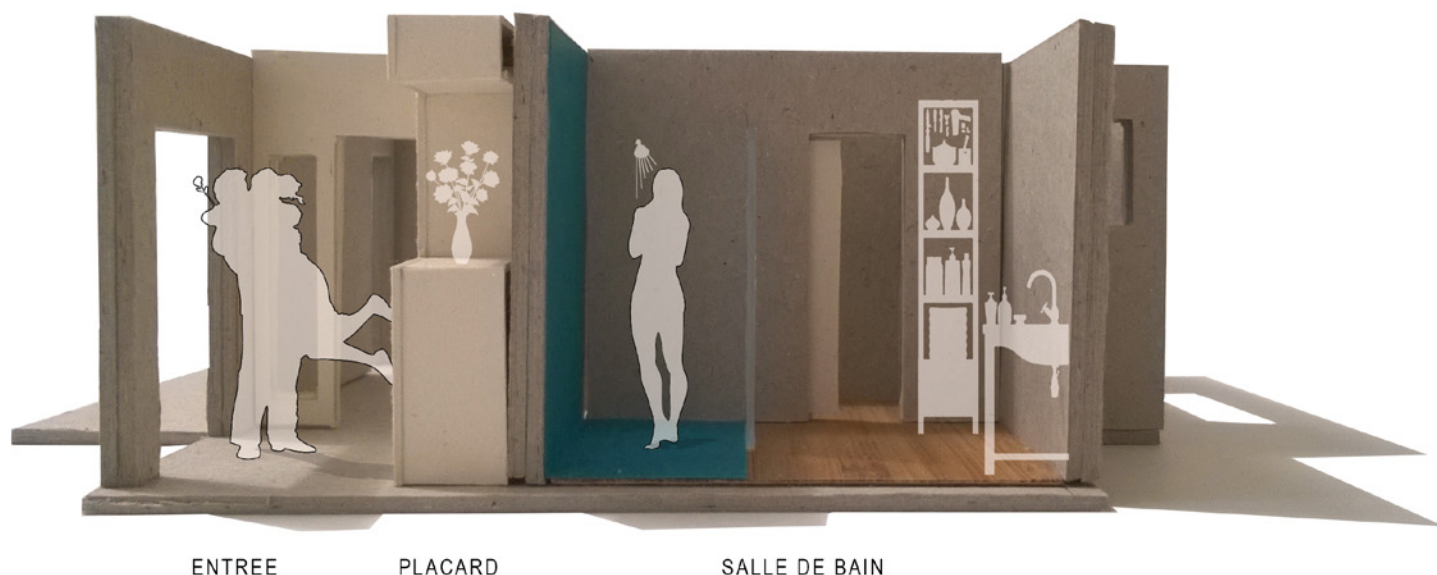


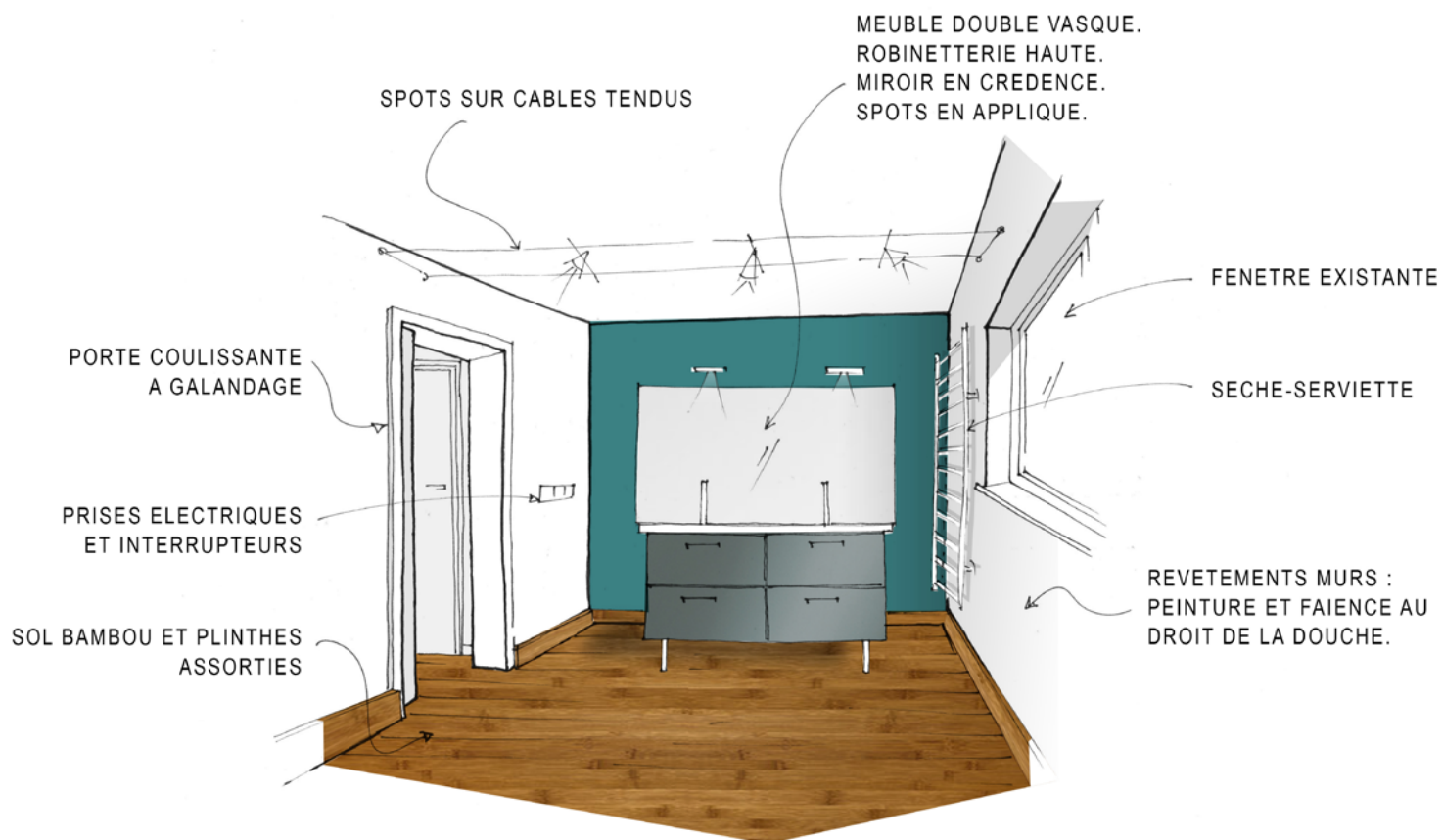


AMENAGER LE DEBARRAS EN SALLE DE DOUCHE... TOUT CONFORT!

SAUSHEIM / SURFACE HABITABLE DU PROJET : 20m² / MAISON EXISTANTE

RENOVATION // Il manque une salle de bain dans cette maison... le débarras va se transformer pour devenir tout confort : une salle de bain spacieuse et lumineuse. Les détails de finition sont évoqués dès l'esquisse pour optimiser l'espace, le budget, le confort, le nettoyage et la perennité. Un placard sur mesure est aménagé dans l'entrée pour retrouver du rangement. Faire sobre et chic avec les contraintes de l'existant pour donner une seconde jeunesse à l'entrée de la maison.







AGRANDIR SANS BOUGER LES MURS : OPTIMISER L'ESPACE

BORDEAUX / SURFACE HABITABLE : 39m² / APPARTEMENT 2 PIECES

RENOVATION // Un 2 pièces avec du potentiel grâce à ses 3 fenêtres juxtaposées plein sud. A l'état existant, une cloison sépare une cuisine très étriquée d'un salon peu généreux. Cet agencement crée des espaces perdus car peu éclairés en fond de pièce. Le projet prévoit donc de déplacer la cuisine, kitchenette pour étudiant à l'arrière afin de dégager un salon lumineux et plus spacieux. Le meuble-cuisine permet aussi d'ajouter une penderie à l'entrée.

