

collectif là-haut

2016

LE COLLECTIF LA-HAUT ET SON ÉQUIPE

LOGEMENTS COLLECTIFS 7

- 104 logements** avenue de Choisy à Paris
- 37 logements** Passage Molière à Paris
- 4 logements** rue de l'Echaudé à Paris
- 19 logements** rue Feutrier à Paris
- 21 logements** rue Vauvenargues à Paris
- 26 logements** rue Lafayette à Paris
- 4 logements** rue Jacob à Paris
- 4 logements** et atelier boulevard Raspail à Paris
- Logements et crèche** à Paris
- 40 logements** à Les Mureaux

RECHERCHE EN ARCHITECTURE 15

Habiter les espaces intermédiaires de la résidence Paris Italie

SANTÉ 19

- Clinique** de Tournan en Brie
- CHRU** de Brest
- EHPAD** Flamanville à Bazeilles
- 2 Centres d'accueil de jour** à Paris
- Maison de retraite** à Saint Leu la Forêt
- Maison de retraite** la Citadine à Massy
- EHPAD** à Vernouillet
- EHPAD** du Vieux Colombier à Villiers sur Marne

LIEUX DE TRAVAIL 27

- Commerces et bureaux** à Tours
- Immeuble de bureaux** à Paris
- Bureaux** à Clichy
- Bureaux** à Paris
- Coworking La poste** à Paris
- Knowledge Lab de l'ESSEC** à Cergy
- Centre de formation et coworking** à Paris
- Atelier de mécanique automobile** à Moussy le Vieux

SACRÉ 37

- Basilique** Notre Dame des Victoires à Paris
- Paroisse** Sainte Jeanne de Chantal à Paris

41 LOISIRS ET CULTURE

Centre de loisirs à la Falaise

45 HABITAT

Maison à Bourg-la-Reine

Terrasse privative sur un toit à Asnières sur Seine

Appartement à Paris

Maison à Antony

51 PROJETS ANTÉRIEURS AU COLLECTIF

LE COLLECTIF LA-HAUT

LE COLLECTIF MOBILISE UN RÉSEAU DE COMPÉTENCES EN FONCTION DES PROJETS ET DES MISSIONS.

Nous composons des équipes interdisciplinaires, de l'ingénieur à l'artiste, du programmiste aux chercheurs. L'acte de construire est un engagement collectif, qui doit renouer avec le dialogue de tous les savoirs faire.

NOUS TRAVAILLONS DES PROGRAMMES DIFFÉRENTS CAR LA TRANSVERSALITÉ ENRICHIT LE PROJET.

Quels qu'ils soient : logements, hôpitaux, bureaux, théâtre ... il s'agit d'habiter un lieu. Quel que soit l'échelle : mobilier, architecture, ville et paysage... nous accordons la même exigence à tous les éléments qui composent notre milieu.

LE COLLECTIF OPÈRE À TOUTES LES ÉTAPES DU PROCESSUS DE PROJET DE LA PRÉ-PROGRAMMATION AU CHANTIER JUSQU'À L'ENTRETIEN DES BÂTIMENTS.

La maîtrise de chacune des phases permet une réponse stratégique aux problématiques invoquées par notre patrimoine urbain et naturel.

NOUS COMPLÉTONS NOTRE PRATIQUE PAR UN ENGAGEMENT DANS LE DOMAINE DE LA RECHERCHE.

Le collectif mène des recherches en association avec le laboratoire d'Architecture et d'Anthropologie (LAA) de l'école nationale d'architecture de Paris la Villette.

L'ÉQUIPE

ALICE INGUENAUD

Post Master Recherche en Architecture, ENSAPLV 2015
Architecte d'état HMONP, ENSAPLV 2011

Diplômée en 2009, Alice Inguenaud débute son activité professionnelle chez Bruno Huerre architecte en 2010 après un an d'activité dans le milieu de la photographie et du cinéma. Elle travaille principalement sur des projets d'équipements publics culturels et participera à toutes les temporalités des projets (concours, études, chantier). Après 4 années en agence elle entreprend une activité libérale avant de fonder avec Tristan Leconte le Collectif Là-haut en novembre 2014. En septembre 2015 elle obtient un diplôme de Post-master de Recherche en Architecture.

TRISTAN LECONTE

Architecte d'état HMONP, ENSAPLV 2011
Maîtrise d'Histoire, Paris IV-La-Sorbonne 2004

Diplômé en 2009, Tristan Leconte débute son activité professionnelle chez Jean et Aline Harari. Il travaille sur des projets de logements collectifs et d'équipements scolaires pour des maîtrises d'ouvrages publiques. Afin d'expérimenter d'autres méthodes de projet et de se confronter à des contextes variés, il poursuit son activité auprès de Frédéric Didier architecte en Chef des Monuments Historique et chez Imagine Architecture où il collabore avec des maîtrises d'ouvrage privées. Il fonde avec Alice Inguenaud le collectif là-haut en novembre 2014.

JACQUES MÉTAILIÉ

Architecte diplômé de l'école spéciale d'architecture

Après quelques années chez Henri Tastemain architecte, puis Raymond Camus, il fonde avec Pierre Soulier, une société qui agit principalement, en Irak, en Malaisie, en Roumanie et en Géorgie, jusqu'en 1989 où il s'installe à Paris en indépendant. Jacques Métaillé réalise depuis 25 ans des projets aux programmes hétérogènes pour des maîtrises d'ouvrages privées et publics. L'atelier construit des bâtiments neufs ou restructure des bâtiments anciens; dans des sites classés ou à l'international et dans différents domaines, principalement celui du logement collectif, de la santé et du tertiaire. Il s'associe à Alice Inguenaud et Tristan Leconte au sein du collectif là-haut en 2016.

JEANNE AUDUREAU

architecte collaboratrice depuis 2016

MAJD AL SAYEGH

architecte/infographiste collaborateur depuis 2015

...

LOGEMENTS COLLECTIFS



104 LOGEMENTS à PARIS 13^e

Mise en œuvre d'isolation par l'extérieur, remplacement des menuiseries extérieures, isolation des terrasses, remplacement des VMC et réaménagement des rez de chaussée.
Chantier en milieu occupé.

Maîtrise d'ouvrage : Paris Habitat OPH
Maîtrise d'oeuvre : Jacques Métaillé mandataire
BET J. André

Mission : Complète
Calendrier : 2013 à 2015
Coût : 2.5 M€ HT

après travaux



avant travaux



Ilot Choisy Caillaux Gandon Lucot / **Projet Plan Climat**
Réduction de la consommation d'énergie de 50% :

avant travaux 243 KWH/m²/an
après travaux 74 KWH/m²/an

37 LOGEMENTS PASSAGE MOLIÈRE à PARIS 1^{er}

Chantier en milieu occupé.
Ravalement et restructuration des façades et restructuration complète et réhabilitation de 7 logements.
Ensemble d'immeubles datant de la fin du XVIII^e siècle, inscrit à l'inventaire supplémentaire des monuments historiques.

Maîtrise d'ouvrage : Paris Habitat OPH
Maîtrise d'oeuvre : Jacques Méteillié mandataire
BET J. André
Mission : Complète
Calendrier : Chantier en cours
Coût : 2.5 M€ HT



4 LOGEMENTS RUE DE L'ÉCHAUDÉ à PARIS 6^e

Restructuration et réhabilitation de 4 logements dans un immeuble du XVIII^e siècle.

Maîtrise d'ouvrage : Paris Habitat OPH

Maîtrise d'oeuvre : Jacques Métaillé mandataire
BET J. André

Mission : Complète

Calendrier : Livré en 2014

Coût : 400 000 € HT



19 LOGEMENTS 24 RUE FEUTRIER à PARIS 18^e

Restructuration complète et réhabilitation de 19 logements dans un immeuble du XIX^e siècle, Ravalement des façades et changements des menuiseries extérieures. Mise aux normes de tous les logements et parties communes.

Maîtrise d'ouvrage : PARIS HABITAT OPH
Maîtrise d'oeuvre : Jacques Métaillé mandataire
BET J. André

Mission : Complète
Calendrier : Livré en 2015
Coût : 1.9 M€ HT



Certification Cerqual 83 kWh/m²/an

21 LOGEMENTS 29 RUE VAUVENARGUES à PARIS 18^{ème}

Restructuration complète de 2 logements, Réhabilitation de 9 logements et mise aux normes de 15 logements occupés. Immeuble datant de 1923.

Maîtrise d'ouvrage : Paris Habitat OPH
Maîtrise d'oeuvre : Jacques Métaillé
BET J. André

Mission : Complète
Calendrier : Livré en 2012
Coût : 1.2 M€



26 LOGEMENTS 150 RUE LAFAYETTE à PARIS 10^{ème}

Réhabilitation d'un immeuble de 26 logements

Maîtrise d'ouvrage : OPAC de Paris
Maîtrise d'oeuvre : Jacques Métaillé
BET J. André

Mission : Complète
Calendrier : 2004 à 2007
Coût des travaux : 1.8 M€
Surface : 1286 m²



APPARTEMENTS 30 RUE JACOB à PARIS 6^{ème}

Restructuration et réfection de 4 appartements

Maîtrise d'ouvrage : Privé
Maîtrise d'oeuvre : Jacques Métaillé
Mission : Complète
Calendrier : 2005 à 2008
Coût des travaux : 780 000 €



MAISON DE RETRAITE MARIE-THÉRÈSE à PARIS 14^{ème}

Restructuration de 4 logements et d'ateliers d'entretien

Maîtrise d'ouvrage : Association Diocésaine de Paris
Maîtrise d'oeuvre : Jacques Métaillé
Mission : Complète
Calendrier : 2002 à 2004
Coût des travaux : 870 000 €
Surface : 500 m²



*LOGEMENTS H&E + CRÈCHE PLAN CLIMAT à PARIS 15^{ème}

Création d'une crèche de 66 berceaux à RDC et au R+1, d'un logement de fonction, et de 23 logements sociaux

Maîtrise d'ouvrage : PARIS HABITAT OPH

Maîtrise d'oeuvre : Jean et Aline Harari, architectes mandataire

Tristan Leconte architecte collaborateur,

TEKNE Ingénierie, BET

Surface : 2945 m²

Coût : 7 M€ HT

Mission : de l'Esquisse au DCE



*40 LOGEMENTS à LES MUREAUX (78130)

Construction de logements combinant 3 typologies :
deux plots en R+4, des maisons superposés en bandes en R+2
et trois ensembles de maisons mitoyennes à RDC

Maîtrise d'ouvrage : OSICA, Groupe SNI

Maîtrise d'oeuvre : Jean et Aline Harari architectes mandataires,

Elisabeth Weit architecte,

Tristan Leconte architecte collaborateur,

TEKNE Ingénierie, BET

Surface : 3 600 m²

Coût : 5.6 M€ HT

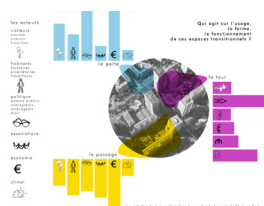
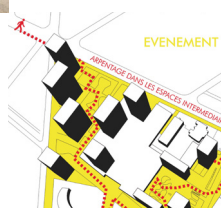
Mission : Concours

Calendrier : Livraison 2015



*** Projets de Tristan Leconte avant le collectif là-haut
Chef de projet chez Jean et Aline Harari architectes**

RECHERCHE EN ARCHITECTURE



**« HABITER LES ESPACES INTERMÉDIAIRES
DE LA RÉSIDENCE PARIS-ITALIE »**
Paris 13ème

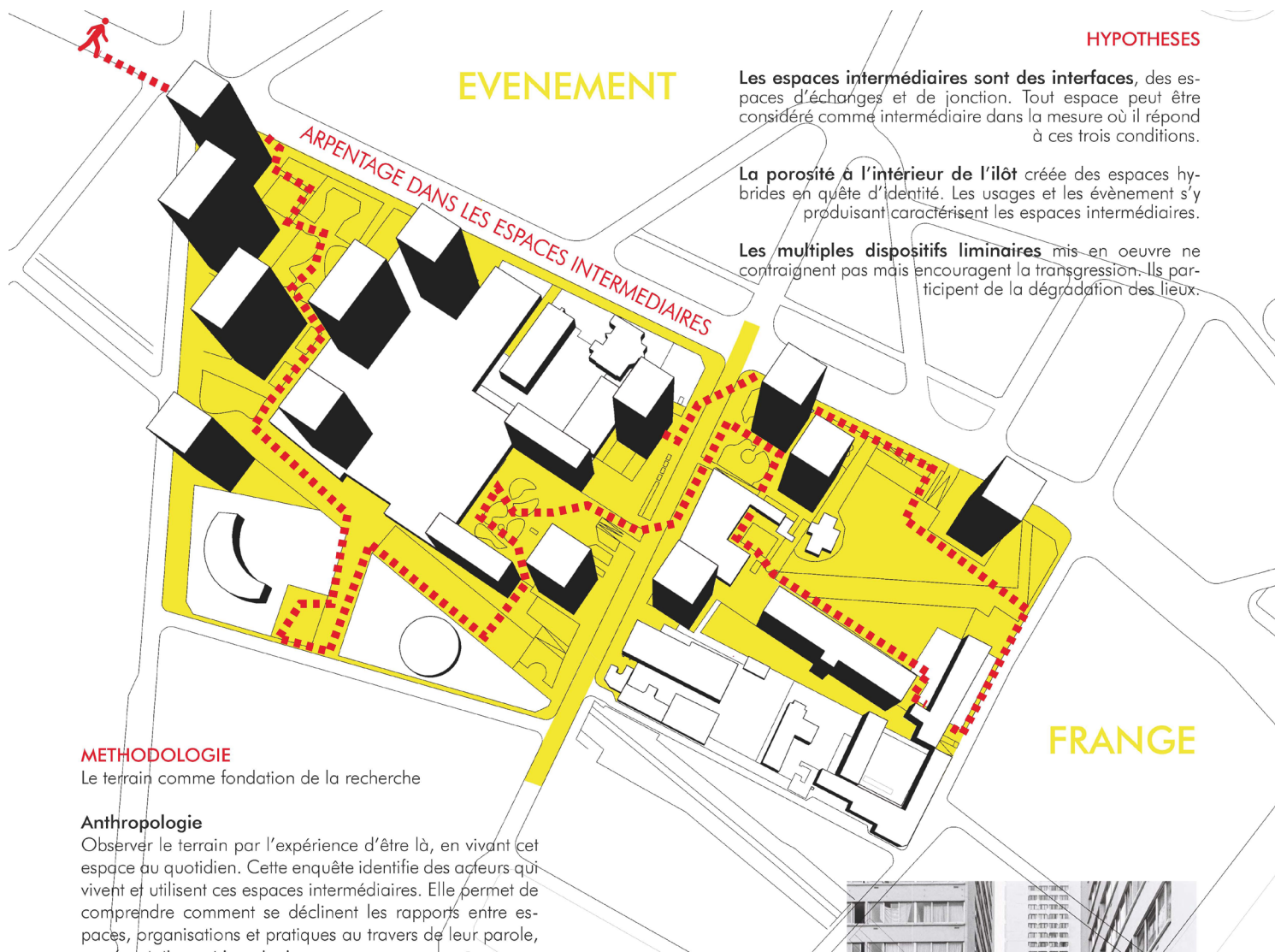
Recherche du Collectif là-haut sous la direction du laboratoire LAA (Architecture et Anthropologie- Dir. Alessia de Biase et Piero Zanini) de l'École nationale supérieure d'architecture de Paris la Villette

Résumé : « D'ici je vois tout Paris et bien au-delà. L'horizon se dévoile dans le lointain cadran un paysage de béton monochrome. Ce belvédère est mon bureau, situé au sommet d'une tour de logements de 29 étages, la tour Bergame de la résidence Paris-Italie.

La tour au centre de la résidence a pour voisines d'autres tours et un parc. Cette résidence possède une abondance d'espaces de transitions et de seuils à franchir pour passer de la rue à chez soi et vice versa. Des espaces relais qui servent d'intermédiaire entre des situations différentes, le public et le privé, le bas et le haut ... Des espaces aux dynamiques transformationnelles multiples. Des lieux créant une interface entre l'intérieur d'un système et son environnement mais aussi des espaces d'interférences dues à la coexistence de formes et de processus différents.

Une dalle, couvrant un parking, construite de plein pied avec la rue, qui achemine aux tours et à des restaurants. Des jardinières géantes dessinés au compas qui se transforment en jardin privatif du pavillon rêvé. Une loge de gardien qui se métamorphose en parloir, des escaliers en terrain de sport et une fenêtre en mirador.»

Calendrier : 2014-2015



HYPOTHESES

Les espaces intermédiaires sont des interfaces, des espaces d'échanges et de jonction. Tout espace peut être considéré comme intermédiaire dans la mesure où il répond à ces trois conditions.

La porosité à l'intérieur de l'îlot crée des espaces hybrides en quête d'identité. Les usages et les évènements s'y produisant caractérisent les espaces intermédiaires.

Les multiples dispositifs liminaires mis en oeuvre ne contraignent pas mais encouragent la transgression. Ils participent de la dégradation des lieux.

EVENEMENT

FRANGE

METHODOLOGIE

Le terrain comme fondation de la recherche

Anthropologie

Observer le terrain par l'expérience d'être là, en vivant cet espace au quotidien. Cette enquête identifie des acteurs qui vivent et utilisent ces espaces intermédiaires. Elle permet de comprendre comment se déclinent les rapports entre espaces, organisations et pratiques au travers de leur parole, représentations et imaginaires.

Archéologie

Pour compléter la synthèse des informations et observations récoltées auprès des acteurs sur le terrain des outils comme la cartographie, l'analyse urbaine de l'îlot du micro au macro, permettent d'établir une typologie des espaces étudiés.

Mythologie

L'ailleurs s'immisce dans la recherche à l'aide d'acteurs extérieurs au terrain porteurs d'un imaginaire et de mythes dont le récit offre un nouvel éclairage. Les espaces intermédiaires définissent par les regards du dehors.

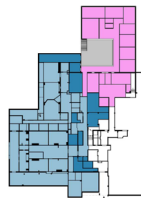
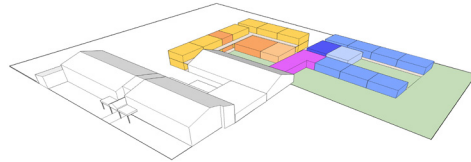
POROSITE

BIBLIOGRAPHIE

Bernard Tschumi, *Architecture et disjonction*, Editions HX, Orléans, 2014
 J.G Ballard, *I.G.H.*, Calmann-Lévy, Paris, 1976
 Georges Didi-Huberman, *Ce que nous voyons ce qui nous regarde*, Les éditions de minuit, Paris, 1992



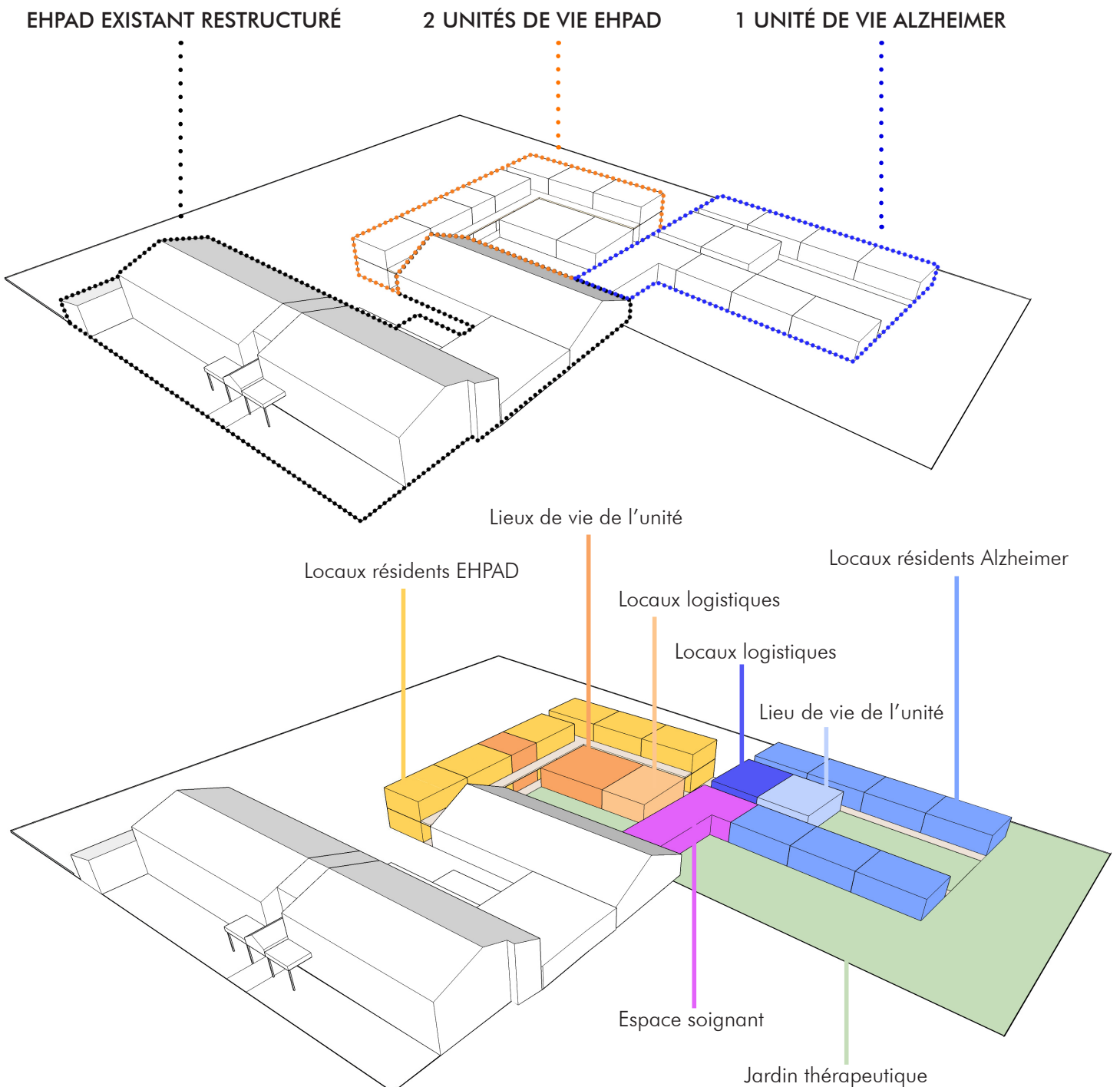
SANTÉ



EHPAD FLAMANVILLE à BAZEILLES (08140)

Restructuration des bâtiments existants + Création de deux unités de vie de 24 résidents et d'une unité de vie Alzheimer de 14 résidents. Création d'un espace soignant commun à l'ensemble du complexe hors unité de vie Alzheimer.

Maîtrise d'ouvrage : EHPAD de Flamanville
Maîtrise d'oeuvre : Apsis Santé programmation
Collectif là-Haut architectes
Mission : Faisabilité et programme
Calendrier : En cours
Surface : 2 200 m²



CLINIQUE DE TOURNAN EN BRIE (77220)

Extension de la clinique pour la création d'un service obstétrical et restructuration du service blocs opératoire existant

Maîtrise d'ouvrage : Groupe de santé Saint-Gatien

Maîtrise d'oeuvre : Collectif là-Haut mandataire

Jacques Métailié architecte associé

Apis Santé BE Programmation

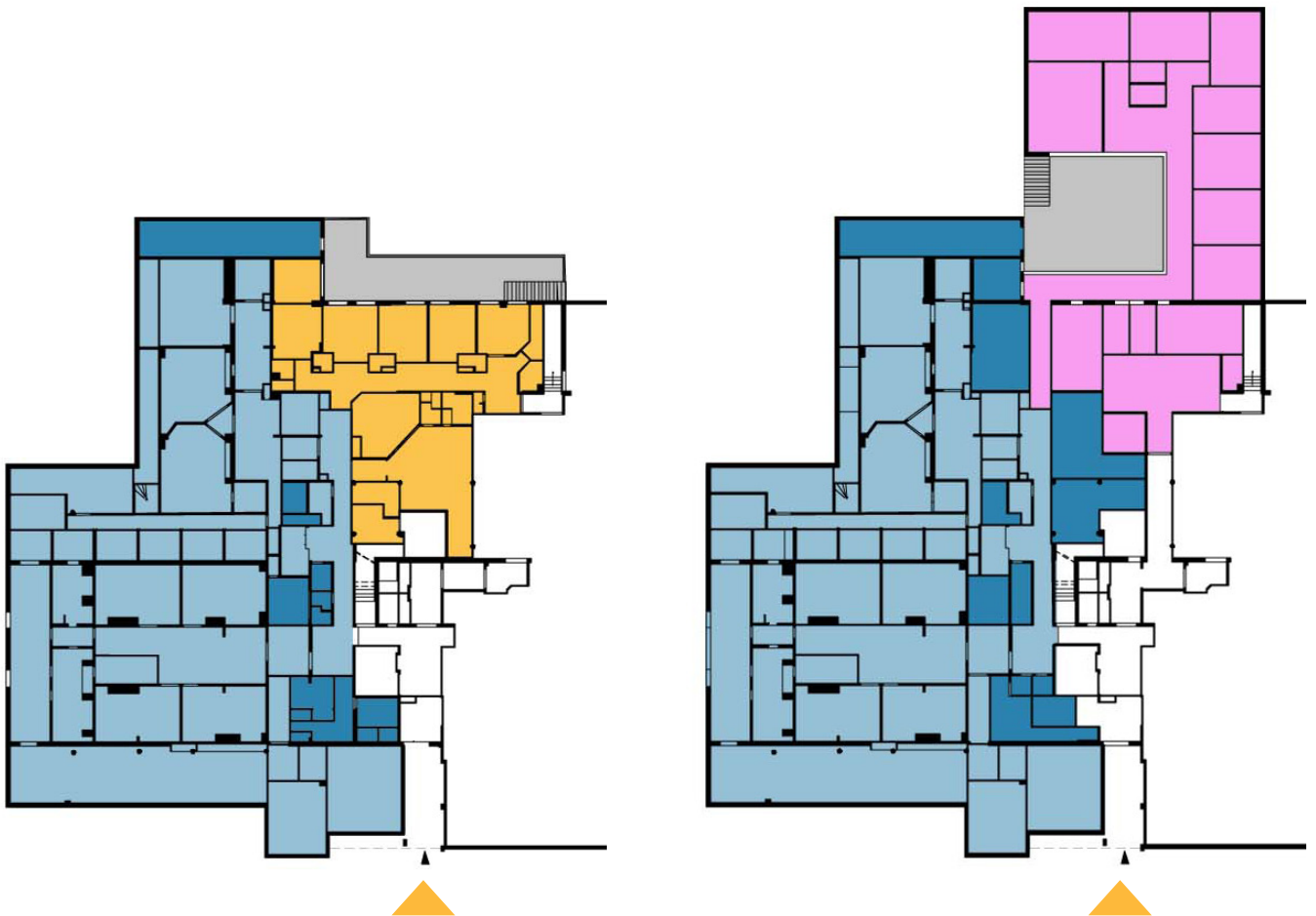
Beming BET TCE

Mission : Complète

Calendrier : Faisabilité Sept 2015 Esquisse (en attente)

Coût prévisionnel : 1,5 M€ HT

Surface : 850 m²



Plan de l'état existant

- Bloc général
- Bloc général à modifier
- Service soins continus supprimés
- Cour anglaise

Plan de l'état projeté

- Bloc général
- Bloc général modifications
- Bloc obstétrical
- Patio

CHRU de BREST (29019)

Création d'un service ambulatoire, double filières : normale et courte

Maîtrise d'ouvrage : CHRU de Brest direction des projets

Maîtrise d'oeuvre : Apis Santé programmation

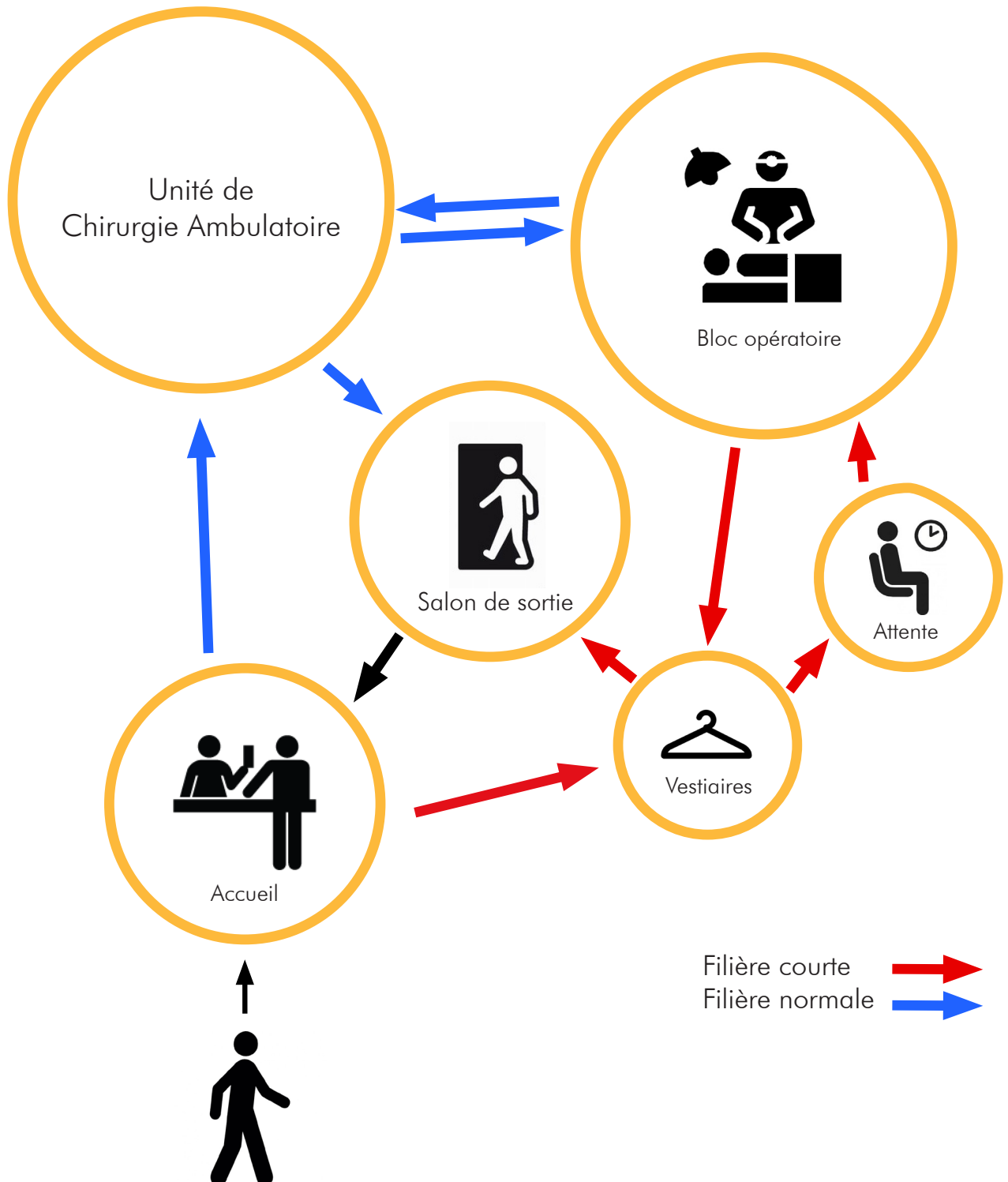
Collectif là-Haut architectes

Mission : Faisabilité et programme

Calendrier : Juillet 2015

Surface : 2000 m²

Note : Nous ne pouvons communiquer les images tant que le concours n'a pas été lancé.



CENTRE D'ACCUEIL DE JOUR à PARIS 15e

Création d'un centre d'accueil de jour pour les personnes atteintes de la maladie d'Alzheimer

Maîtrise d'ouvrage : Association Isatis
Maîtrise d'oeuvre : Jacques Métaillé
Mission : Complète
Calendrier : 2005
Coût des travaux : 300 000 €
Surface : 280 m²

CENTRE D'ACCUEIL DE JOUR à PARIS 13e

Création d'un centre d'accueil de jour pour les personnes atteintes de la maladie d'Alzheimer

Maîtrise d'ouvrage : Association Isatis
Maîtrise d'oeuvre : Jacques Métaillé
Mission : Complète
Calendrier : 2009
Coût des travaux : 300 000 €
Surface : 250 m²



MAISON DE RETRAITE RESIDENCE TAMARIS à SAINT LEU LA FORET (95320)

Extension de la maison de retraite avec la création d'une unité de 16 lits.

Maîtrise d'ouvrage : Tamaris SA M. Pirot

Maîtrise d'oeuvre : Jacques Métaillé

Mission : Complète

Calendrier : 2001 à 2002

Coût des travaux : 1.30 M€

Surface : 900 m²



MAISON DE RETRAITE LA CITADINE à MASSY (91377)

Création d'un pôle d'activité et de soins adaptés (P.A.S.A.)



Maîtrise d'ouvrage : O.S.I.C.A
Maîtrise d'oeuvre : Jacques Métaillé
Mission : Complète
Calendrier : en cours
Coût des travaux : 183 000 €
Surface : 80 m²

EHPAD à VERNUILLET (78540)

Diagnostic technique pour la réhabilitation
d'un EHPAD de 70 lits



Maîtrise d'ouvrage : O.S.I.C.A
Maîtrise d'oeuvre : Jacques Métaillé
J. André BET TCE
Mission : Diagnostic technique
Calendrier : 2010
Coût des travaux : 4 M€
Surface : 4680 m²

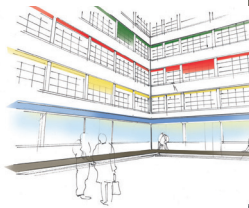
EHPAD DU VIEUX COLOMBIER à VILLIERS sur MARNE (94079)

Réhabilitation en milieu occupé de 58 chambres

Maîtrise d'ouvrage : Syndicat Intercommunal «Le Vieux Colombier»
Maîtrise d'oeuvre : Jacques Métaillé
Mission : Complète
Calendrier : 2011 à 2014
Coût des travaux : 2 M€
Surface : 2175 m²



LIEU DE TRAVAIL



COMMERCES ET BUREAUX à TOURS (37000)

Phase 1 : Restructuration, réhabilitation et démolition d'un ensemble immobilier composé de commerces et bureaux pour la création de 2 locaux d'activités, l'extension de bureaux et la création d'une cour intérieure d'un parvis avec modification complète des façades sur rues et sur cour intérieure.

Phase 2 : Restructuration d'un bâtiment hangar en 2 plateaux de bureaux.

Maîtrise d'ouvrage : SCI le Timbror

Maîtrise d'oeuvre : Collectif là-haut architectes

Bruno Huerre architecte cotraitant

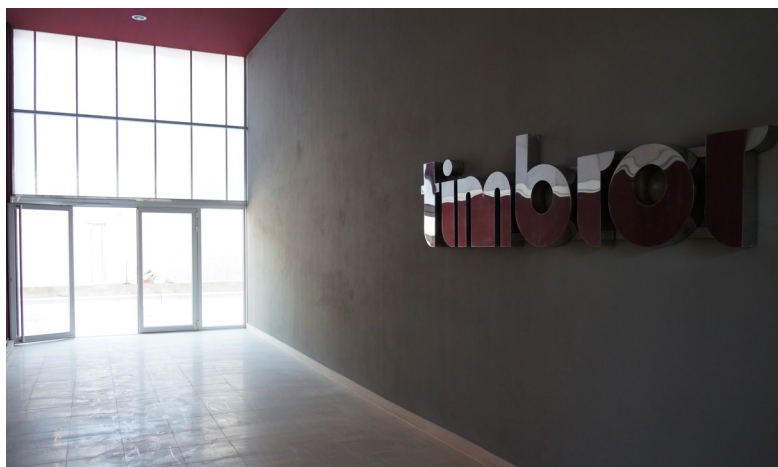
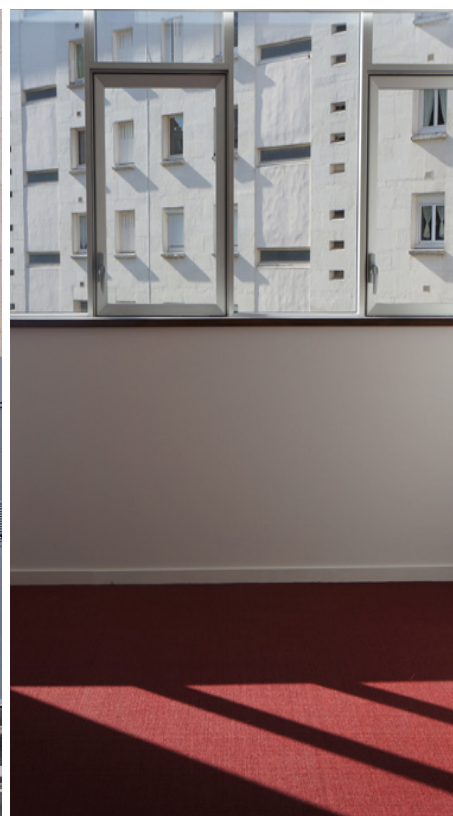
Mission : Complète

Calendrier : Phase 1 commerces et extension bureaux livré en 2013 -

Phase 2 démarrage prévu en 2016

Coût : phase 1 : 1.2 M€ HT - phase 2 : prévisionnel 1 M€ HT

Surface : Commerces et parties communes 1640 m² Extension bureaux 200 m² - phase 2 Bureaux 850 m²



IMMEUBLE DE BUREAUX à PARIS 14^e

Construction d'un immeuble de bureau

Maîtrise d'ouvrage : SCI 100 av. de Stalingrad

Maîtrise d'oeuvre : Jacques Métaillé

Equator architecte associé

Starck BET TCE

L'atelier du Serpentaire

Mission : Permis de construire

Calendrier : 2006-2008

Coût des travaux : 19 M€

Surface : 8 750 m²



BUREAUX à CLICHY (92024)

Restructuration et réaménagement de deux plateaux de bureaux.

Maîtrise d'ouvrage : SCI Kar

Maîtrise d'oeuvre : Collectif Là-haut architectes

Mission : Complète

Calendrier : Chantier en cours de la Phase 1 - Etude en cours Phase 2

Coût des travaux : 850 000 €

Surface : 700 m²



BUREAUX à PARIS 18ème

Aménagement d'un plateau de bureaux et mobilier sur mesure

Maîtrise d'ouvrage : Association UnisCité
Maîtrise d'oeuvre : Collectif Là-haut architectes
Mission : Décoration et Mobilier sur mesure
Calendrier : Livraison octobre 2015
Surface : 300 m²



COWORKING LA POSTE à PARIS 2ème

Concours d'idée pour la restructuration, l'aménagement et la gérance, d'un ancien bâtiment occupé par la Poste à transformer en lieu de l'innovation, espace de coworking, cantine, et locaux événementielles pour les start-up de la Poste.

Maîtrise d'ouvrage : La poste

Maîtrise d'oeuvre : Collectif là-haut architectes
Catherine Hardouin designer
Schoolab association

Mission : Concours

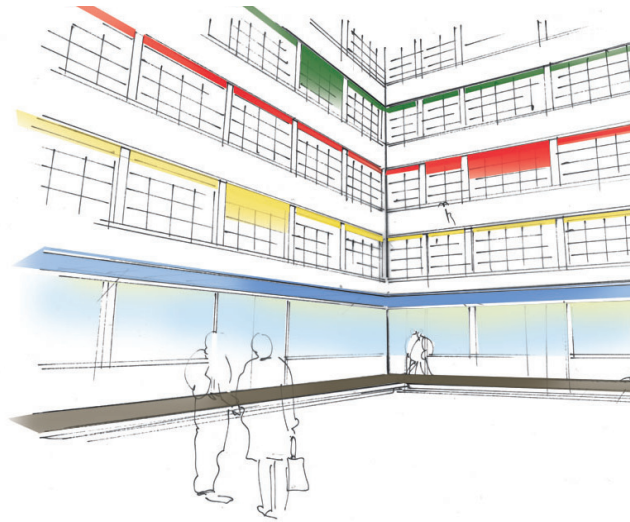
Calendrier : décembre 2014



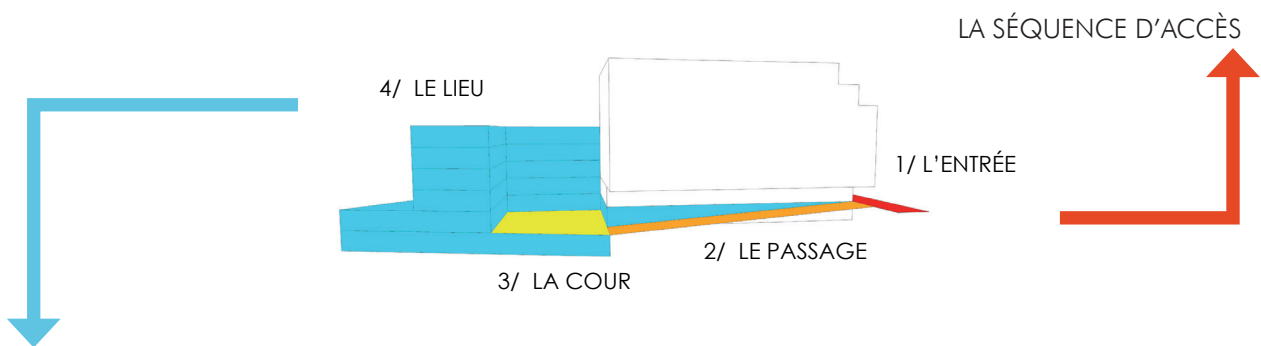
1



2



3



LE LIEU ET SON PROGRAMME

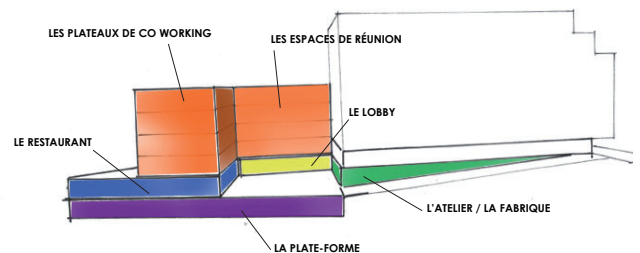
LA SÉQUENCE D'ACCÈS

4/ LE LIEU

1/ L'ENTRÉE

2/ LE PASSAGE

3/ LA COUR



K-LAB (KNOWLEDGE LAB) DE L'ESSEC à CERGY PONTOISE (95000)

Programmation et aménagement d'un laboratoire de la pédagogie et de la recherche dans les locaux de l'école de commerce ESSEC. Espace innovant de travail collaboratif s'adressant à tous les publics (étudiants-professeurs-chercheurs etc.)
Un espace pour l'imagination la création et le partage aux configurations spatiales variées.

Maîtrise d'ouvrage : ESSEC
Maîtrise d'oeuvre : Collectif Là-haut architectes
Catherine Hardouin designer
Mission : Complète+ Mobilier + Signalétique
Calendrier : Phase 1 livré novembre 2014
Phase 2 livré en décembre 2015
Surface : 550 m² (phase 1) + 350 m² (phase 2)



CENTRE DE FORMATION ET COWORKING à PARIS (75002)

Aménagement de 1 500 m² de plateaux de bureaux pour l'incubateur étudiants entrepreneurs et Start up Schoolab. Bureaux, salle de réunion, espace détente, bar, espace événementiel...

Maîtrise d'ouvrage : SAS HEXAGONE

Maîtrise d'oeuvre : Collectif Là-haut architectes
Label Expérience décoration

Mission : Complète

Calendrier : Livraison septembre 2016

Surface : 1 500 m²



ATELIER DE MÉCANIQUE AUTOMOBILE à MOUSSY LE VIEUX (77230)

Construction d'un atelier de mécanique automobile pour voiture de rallye et tourisme

Maîtrise d'ouvrage : Privé

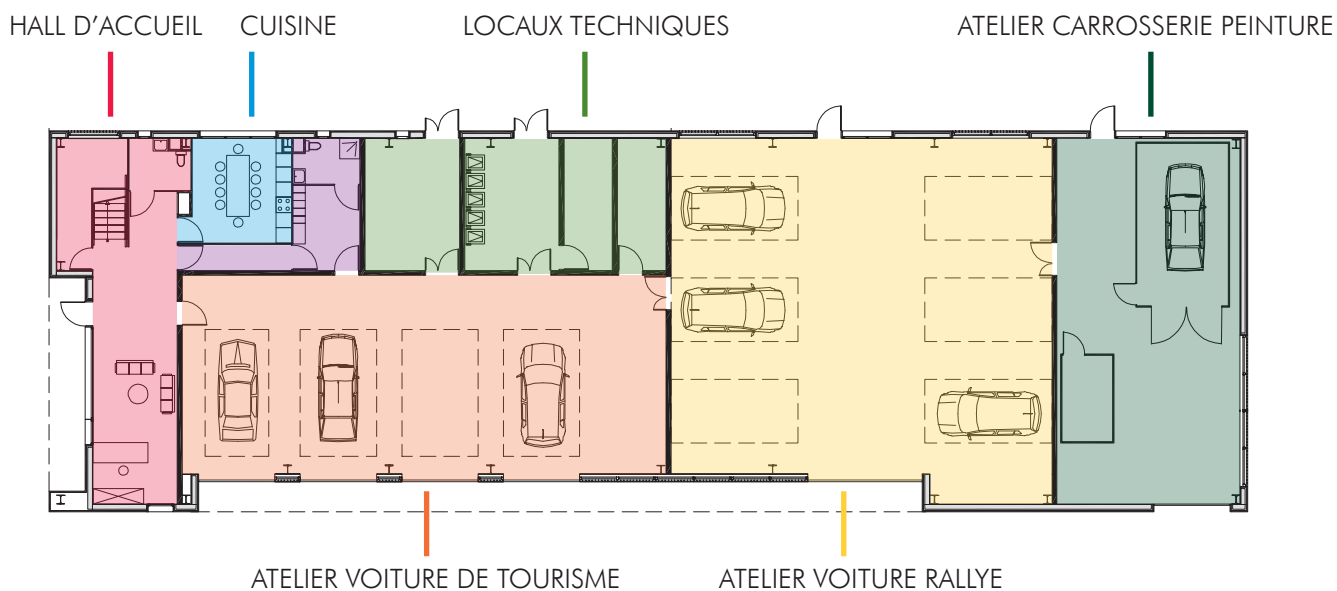
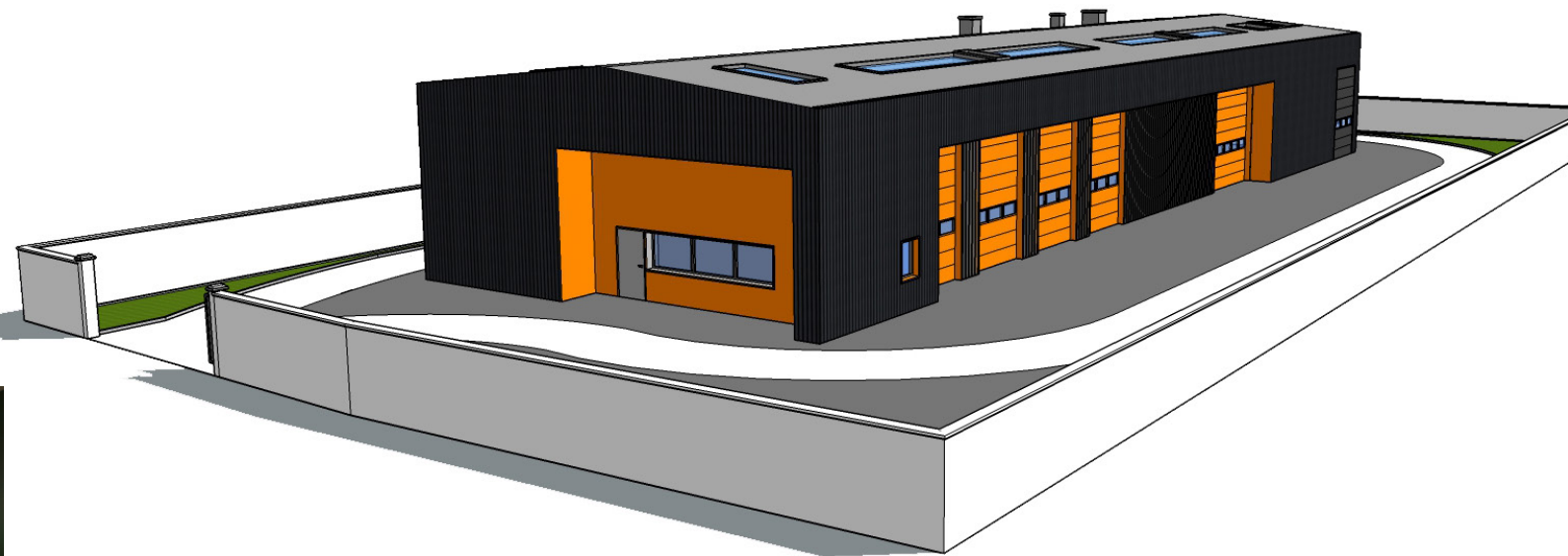
Maîtrise d'oeuvre : Collectif Là-haut architectes

Mission : Permis de Construire

Calendrier : 2015

Coût prévisionnel : 700 000 €

Surface : 770 m²



SACRÉ



BASILIQUE NOTRE DAME des VICTOIRES à PARIS 2e

Aménagement d'une chapelle et construction d'un escalier monumental et d'un escalier secondaire.

Maîtrise d'ouvrage : Association Diocésaine de Paris et paroisse Notre Dame des Victoires

Maîtrise d'oeuvre : Jacques Métaillé

Mission : Complète

Calendrier : 2009 à 2014

Coût des travaux : 500 000 €

Surface : 350 m²



PAROISSE SAINTE JEANNE de CHANTAL à PARIS 16e

Aménagement de deux chapelles, deux transepts et deux contre chapelles. Réalisation d'une sculpture de la sainte, d'un fond baptismaux, et autres mobilier liturgiques.

Maîtrise d'ouvrage : Paroisse Sainte Jeanne de Chantal

Maîtrise d'oeuvre : Collectif là-haut architectes

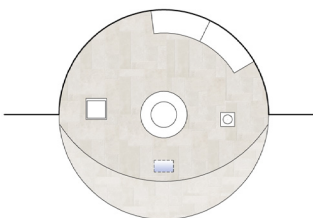
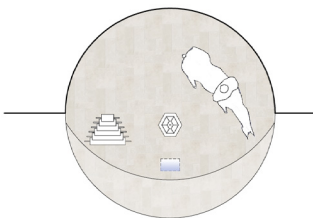
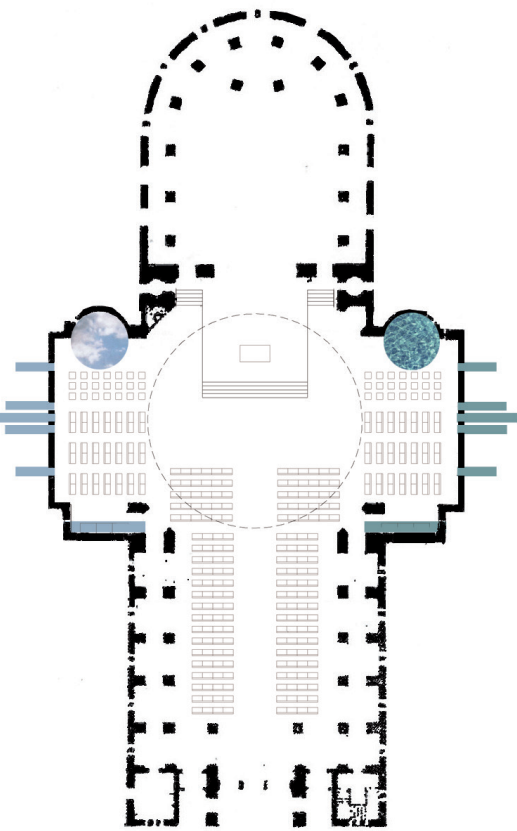
Monica Mariniello sculpteur

Damien Serban vidéaste

Mission : Concours

Calendrier : juin 2015

Coût prévisionnel : 150 000 €



LOISIRS ET CULTURE



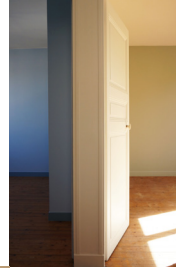
CENTRE DE LOISIRS à LA FALAISE (78410)

Restructuration et aménagements des espaces communs du centre de loisirs et réhabilitation du pigeonnier.

Maîtrise d'ouvrage : Mairie de Puteaux
Maîtrise d'oeuvre : Jacques Métaillé mandataire
BET J. André
Mission : Complète
Calendrier : 2006 à 2008
Coût des travaux : 1.2 M€
Surface : 500 m²



HABITAT



MAISON à BOURG LA REINE (92340)

Restructuration complète et aménagement intérieur
d'une maison individuelle

Maîtrise d'ouvrage : Privé

Maîtrise d'oeuvre : Collectif là-haut architectes

Mission : Complète

Calendrier : Livraison Mai 2016

Coût prévisionnel : 120 000 € HT

Surface : 120 m²



TERRASSE SUR UN TOIT à ASNIÈRES SUR SEINE (92004)

Aménagement d'une terrasse accessible sur un toit d'immeuble
de logements collectifs

Maîtrise d'ouvrage : SCI JFAG

Maîtrise d'oeuvre : Collectif Là-haut architectes

Mission : Complète

Calendrier : ACT en cours - démarrage chantier Avril 2016

Coût prévisionnel : 200 000 €

Surface : 150 m²



APPARTEMENT rue GUTENBERG (75015)

Restructuration complète et aménagement intérieur d'un appartement (hors cuisine).

Maîtrise d'ouvrage : Privé

Maîtrise d'oeuvre : Collectif là-haut architectes

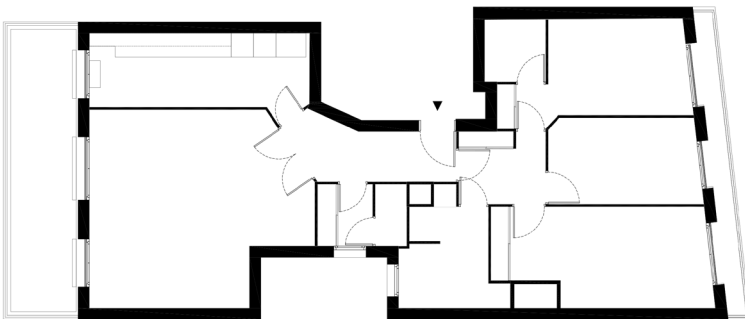
Mission : Complète

Calendrier : Livraison Août 2016

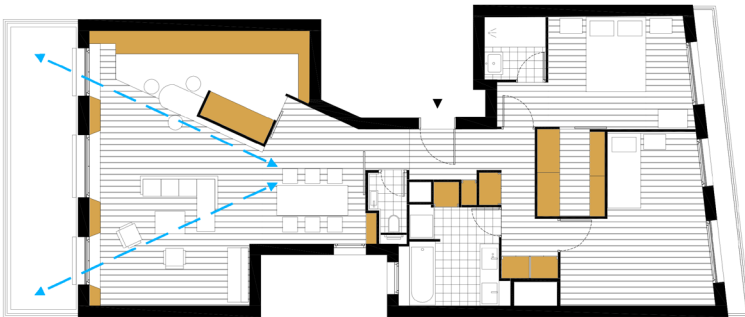
Coût prévisionnel : 65 000 € HT

Surface : 100 m²

EXISTANT



PROJET



MAISON à ANTONY (92160)

Restructuration intérieure d'une maison individuelle

Maîtrise d'ouvrage : Privé
Maîtrise d'oeuvre : Collectif Là-haut architectes
Mission : Complète
Calendrier : Livraison mai 2015
Coût des travaux : 70 000 € HT
Surface : 90 m²



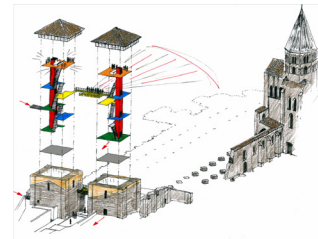
PROJETS ANTÉRIEURS AU COLLECTIF



Projets de Tristan Leconte avant le collectif
Chef de projet chez Frédéric Didier, architecte en chef des Monuments Historiques

RESTAURATION/MISE EN VALEUR DES BARABANS ABBAYE DE CLUNY (71)

Maîtrise d'ouvrage : VILLE DE CLUNY
Maîtrise d'oeuvre : Frédéric Didier, architecte en chef des Monuments Historiques - Tristan Leconte architecte collaborateur - Brizot-Masse BET
Mission : Esquisse
Calendrier : 2011
Programme : Mise en valeur des tours Barabans et création d'une sur-élévation offrant un panorama sur le site de l'abbaye de Cluny. Aménagement du musée de l'oeuvre.



RESTAURATION/MISE EN VALEUR DE L'HOTELLERIE DE SAINT-HUGUES - ABBAYE DE CLUNY (71)

Maîtrise d'ouvrage : Ville de Cluny
Maîtrise d'oeuvre : Frédéric Didier, architecte en chef des Monuments Historiques - Tristan Leconte architecte collaborateur - Brizot-Masse BET
Mission : Complète
Calendrier : Livré en 2013
Programme : Restauration de l'hôtellerie de Saint-Hugues comprenant la réfection du cinéma et la reconstruction du pignon nord.



SCHÉMA DIRECTEUR : RESTAURATION MISE EN VALEUR DE L'ABBAYE DE LA MADELEINE à VEZELAY (89)

Maîtrise d'ouvrage : Direction régionale des affaires culturelles Bourgogne
Maîtrise d'oeuvre : Frédéric Didier, architecte en chef des Monuments Historique - Tristan Leconte architecte collaborateur, Atelier Adeline Rispal Scénographe, AAUPC, Patrick Chavannes, paysagistes
Mission : Esquisse
Calendrier : 2012
Programme : Schéma directeur prévoyant la rénovation urbaine de la ville de Vézelay, la mise en valeur de l'Abbaye et la restauration de la basilique. Une réflexion sur l'échelle du grand paysage, de la cité et de l'abbaye proposant un parcours de visite et la construction d'un Centre d'Interprétation.



Projets de Tristan Leconte avant le collectif
Chef de projet chez Jean et Aline Harari architectes

**LOGEMENTS H&E ET CRÈCHE - PLAN CLIMAT
à PARIS 15ème**

Maîtrise d'ouvrage : PARIS HABITAT OPH
Maîtrise d'oeuvre : Jean et Aline Harari, architectes mandataires - Tristan Leconte architecte collaborateur, TEKNE Ingénierie, BET
Surface : 2945 m²
Coût : 7 M€ HT
Mission : de l'Esquisse au DCE
Programme : Création d'une crèche de 66 berceaux à RDC et au R+1, d'un logement de fonction, et de 23 logements sociaux



40 LOGEMENTS à LES MUREAUX (78130)

Maîtrise d'ouvrage : OSICA, Groupe SNI
Maîtrise d'oeuvre : Jean et Aline Harari architectes mandataires, Elisabeth Weit architecte, Tristan Leconte architecte collaborateur, TEKNE Ingénierie, BET
Surface : 3 600 m²
Coût : 5.6 M€ HT
Mission : Concours
Calendrier : Livraison 2015
Programme : Construction de logements combinant 3 typologies : deux plots en R+4, des maisons superposés en bandes en R+2 et trois ensembles de maisons mitoyennes à RDC



**RESTRUCTURATION/ EXTENSION
LYCEE DES COTES DE VILLEBON
à MEUDON la FORET (92)**

Maîtrise d'ouvrage : Région Ile de France
Maîtrise d'oeuvre : Jean et Aline Harari, architectes mandataires, Tristan Leconte architecte collaborateur, Michel Forge, économiste, D'Ici là, paysagiste
Mission : Concours
Calendrier : 2009
Programme : Construction neuve d'un amphithéâtre et du hall d'entrée avec l'aménagement du parvis de l'école ainsi que la rénovation thermique des bâtiments existants.



Projets d'Alice Inguenaud avant le collectif
Chef de projet chez Atelier Bruno Huerre architecte

MÉDIATHÈQUE CENTRALE de PIERREFITTE SUR SEINE (93)

Maîtrise d'ouvrage : Communauté d'agglomération Plaine
Commune
Maîtrise d'oeuvre : Bruno Huerre architecte mandataire - Alice
Inguenaud architecte collaboratrice - Beaulieu Ingenierie BET -
Trans-Faire BE HQE - Impact acoustic BE Acoustique
Surface : 2118 m²
Coût : 4.7 M€ HT
Mission : de l'Esquisse à l'APD
Calendrier : Chantier en cours livraison nov 2015
Programme: Médiathèque et auditorium de 90 places as-
sises, grand patio jardin intérieur



MAISON DES ASSOCIATIONS à MANTES LA VILLE 78

Maîtrise d'ouvrage : Commune de Mantes la Ville
Maîtrise d'oeuvre : Bruno Huerre architecte mandataire - Alice
Inguenaud architecte chef de projet - PCCP architectes co-
traitant - TECH Ingenierie BET - Martin&Guiheneuf Economie
- Trans-Faire BE HQE
Surface : 1455 m²
Coût : 2.4 M€ HT
Mission : de l'Esquisse au DCE
Calendrier : études juin 2011 à sept 2012 – projet arrêté
par la commune avant le démarrage du chantier
Programme : Maison des associations : salles d'activités
associatives – grande salle polyvalente (200 places assises
gradins mobiles) – bureaux – locaux archives – parvis et
aménagement des espaces extérieurs (terrain de boule) –
parc de stationnement de 50 places.



MÉDIATHÈQUE des SABLES D'OLONNE (85)

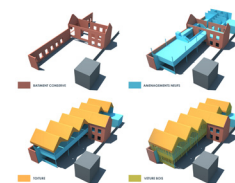
Maîtrise d'ouvrage : Ville des Sables d'Olonne
Maîtrise d'oeuvre : Bruno Huerre architecte mandataire - Alice
Inguenaud architecte collaboratrice - FACEA BET - Trans-Faire
BE HQE - Impact Acoustic BE Acoustique
Surface : 2489 m²
Coût : 4.9 M€ HT
Mission : Concours
Calendrier : Décembre 2013
Programme : Médiathèque et auditorium



Projets d'Alice Ingenuaud avant le collectif
Chef de projet chez Atelier Bruno Huerre architecte

MÉDIATHÈQUE de RONCHIN (59)

Maîtrise d'ouvrage : Ville de Ronchin
Maîtrise d'oeuvre : Bruno Huerre architecte mandataire - Alice Ingenuaud architecte collaboratrice - OTE Ingenierie BET - OTE-LIO BE HQE - Impact Acoustic BE Acoustique
Surface : 1536 m²
Coût : 3.2 M€ HT
Mission : Concours
Calendrier : Mars 2013
Programme : Médiathèque – espace d'animation 80 places assises - salle d'exposition – ateliers – bureaux – jardins intérieurs



DIR. DÉP. de PROTECTION des POPULATIONS à VERSAILLES (78)

Maîtrise d'ouvrage : Préfecture des Yvelines
Équipe de maîtrise d'oeuvre : Bruno Huerre architecte mandataire - Alice Ingenuaud architecte collaboratrice - Beaulieu Ingenierie BET - Trans-Faire BE HQE
Surface : 1780 m²
Coût : 2.4 M€ HT
Mission : Concours
Calendrier : Février 2012
Programme : Bureaux et laboratoires



PÔLE CULTUREL à SAINT VALLIER DE THIEY (06)

Maîtrise d'ouvrage : Commune de Saint Vallier de Thiey
Maîtrise d'oeuvre : Bruno Huerre architecte mandataire - Alice Ingenuaud architecte collaboratrice - Air Architecture (Mandelieu) Architecte OPC - Betem PACA BET - Francis Fontanez Acoustique - D. Barberet Paysagiste - Scene Scénographe
Surface : 1773 m²
Coût : 3.5 M€ HT
Mission : Concours
Calendrier : Juin 2011
Programme : Médiathèque et grande salle multifonction de 300 places assises (divisible en trois salles) – office du tourisme – 1 logement – salles d'activités/ateliers – espaces publics extérieurs (parvis, jardin et terrain de boules) – parc de stationnement extérieur de 110 places





3 avenue de Choisy Tour Bergame 2500 75013 Paris

agence@collectiflahaut.com
09 83 72 20 23

www.COLLECTIFLAHAUT.com